



# Zahlenspiegel Mecklenburg-Vorpommern

Februar 2008



► Mecklenburg-Vorpommern

Landesdaten  
Ausgewählte Kreisdaten

Bestell-Nr.:  
ZSP1 2008 02

## Zeichenerklärungen

- nichts vorhanden
- 0** weniger als die Hälfte von 1 in der letzten besetzten Stelle, jedoch mehr als nichts
- .** Zahlenwert unbekannt oder geheim zu halten
- ...** Zahl lag bei Redaktionsschluss noch nicht vor
- x** Aussage nicht sinnvoll oder Fragestellung nicht zutreffend
- /** keine Angabe, da Zahlenwert nicht ausreichend genau oder nicht repräsentativ
- ( )** Zahl hat eingeschränkte Aussagefähigkeit
- p** vorläufige Zahl
- s** geschätzte Zahl
- r** berichtigte Zahl

## Impressum

Herausgeber:  
Statistisches Amt  
Mecklenburg-Vorpommern  
Lübecker Str. 287  
19059 Schwerin

Telefon: 0385 4801-0  
Telefax: 0385 4801-4123  
Internet: <http://www.statistik-mv.de>  
E-Mail: [statistik.post@statistik-mv.de](mailto:statistik.post@statistik-mv.de)

Vertrieb: 0385 4801-4548

Erscheinungsfolge: monatlich

Printausgabe: EUR 3,00

Redaktionsschluss: 30. Januar 2008

© Statistisches Amt Mecklenburg-Vorpommern, Schwerin, 2008  
Vervielfältigung und Verbreitung, auch auszugsweise, mit Quellenangabe gestattet.



Diese Veröffentlichung erscheint monatlich und enthält die aktuellsten Daten aus allen Bereichen der amtlichen Statistik.

Zur Methodik informieren Sie sich bitte in den jeweiligen Statistischen Berichten.

Die mit einem Stern versehenen Positionen im Landesdatenteil werden von allen statistischen Ämtern der Länder im „Zahlenspiegel“ veröffentlicht.

Die Angaben tragen teilweise vorläufigen Charakter.



# Landesdaten Mecklenburg-Vorpommern

## Bevölkerung

| Merkmal  | Einheit | 2005                    | 2006                  | 2006    |         |           | 2007    |         |           |
|--|---------|-------------------------|-----------------------|---------|---------|-----------|---------|---------|-----------|
|  |         | Durchschnitt der Monate |                       | Juli    | August  | September | Juli    | August  | September |
| * Bevölkerung am Monatsende                        | 1 000   | 1 707,3 <sup>2)</sup>   | 1 693,8 <sup>2)</sup> | 1 699,5 | 1 697,8 | 1 696,5   | 1 685,7 | 1 684,4 | 1 683,4   |
| <b>Natürliche Bevölkerungsbewegung</b>             |         |                         |                       |         |         |           |         |         |           |
| * Eheschließungen                                  | Anzahl  | 812                     | 787                   | 1 181   | 1 458   | 1 146     | 1 870   | 1 487   | 1 078     |
| * Lebendgeborene                                   | Anzahl  | 1 030                   | 1 053                 | 1 126   | 1 102   | 1 144     | 1 212   | 1 260   | 1 113     |
| * Gestorbene (ohne Totgeborene)                    | Anzahl  | 1 449                   | 1 440                 | 1 409   | 1 486   | 1 314     | 1 510   | 1 377   | 1 195     |
| * darunter: im 1. Lebensjahr Gestorbene            | Anzahl  | 4                       | 4                     | 3       | 6       | 6         | 5       | 1       | 1         |
| * Überschuss d. Geborenen (+) bzw. Gestorbenen (-) | Anzahl  | - 419                   | - 387                 | - 283   | - 384   | - 170     | - 298   | - 117   | - 82      |
| <b>Wanderungen</b>                                 |         |                         |                       |         |         |           |         |         |           |
| * Zuzüge über die Landesgrenze                     | Anzahl  | 2 528                   | 2 404                 | 2 418   | 3 028   | 2 861     | 2 732   | 3 082   | 2 959     |
| * darunter: aus dem Ausland                        | Anzahl  | 464                     | 444                   | 396     | 387     | 635       | 555     | 520     | 608       |
| * Fortzüge über die Landesgrenze                   | Anzahl  | 3 141                   | 3 143                 | 3 670   | 4 266   | 4 052     | 3 889   | 4 196   | 3 896     |
| * darunter: in das Ausland                         | Anzahl  | 412                     | 371                   | 406     | 317     | 603       | 474     | 411     | 460       |
| * Wanderungsgewinn (+) bzw. -verlust (-)           | Anzahl  | - 613                   | - 738                 | - 1 252 | - 1 238 | - 1 191   | - 1 157 | - 1 114 | - 937     |
| * Innerhalb des Landes Umgezogene <sup>1)</sup>    | Anzahl  | 4 913                   | 4 642                 | 4 653   | 5 573   | 5 343     | 4 895   | 5 474   | 5 326     |

1) ohne innerhalb der Gemeinde Umgezogene

2) statt Durchschnitt der Monate hier: Bevölkerung am 31.12.

## Erwerbstätigkeit

| Merkmal  | Einheit | 2005                    | 2006   | 2005    | 2006     |          |         | 2007     |          |
|--|---------|-------------------------|--------|---------|----------|----------|---------|----------|----------|
|  |         | 30.6.                   |        | 31.12.  | 31.3.    | 30.6.    | 30.9.   | 31.12.   | 31.3.    |
| <b>Beschäftigte <sup>1)</sup></b>  |         |                         |        |         |          |          |         |          |          |
| * Sozialversicherungspflichtig Beschäftigte am Arbeitsort <sup>2)</sup>    | 1 000   | 499,0                   | 503,6  | 495,3   | 480,6    | 503,6    | 512,2   | 501,5    | 496,4    |
| * Frauen   | 1 000   | 257,6                   | 258,5  | 255,5   | 251,4    | 258,5    | 260,5   | 256,2    | 254,9    |
| * Ausländer/-innen   | 1 000   | 3,3                     | 3,5    | 3,1     | 3,1      | 3,5      | 3,9     | 3,6      | 3,7      |
| * Teilzeitbeschäftigte   | 1 000   | 73,3                    | 80,2   | 78,7    | 77,1     | 80,2     | 81,3    | 83,1     | 84,9     |
| * darunter: Frauen   | 1 000   | 63,2                    | 68,0   | 65,6    | 65,8     | 68,0     | 69,0    | 70,2     | 72,0     |
| <b>Sozialversicherungspflichtig Beschäftigte nach Wirtschaftsbereichen</b> |         |                         |        |         |          |          |         |          |          |
| * Land- und Forstwirtschaft, Fischerei                                     | 1 000   | 19,6                    | 19,7   | 19,2    | 17,4     | 19,7     | 20,3    | 17,3     | 17,9     |
| * Produzierendes Gewerbe ohne Baugewerbe                                   | 1 000   | 68,8                    | 70,6   | 69,3    | 68,7     | 70,6     | 73,1    | 72,8     | 72,4     |
| * Baugewerbe   | 1 000   | 40,0                    | 39,3   | 37,0    | 32,8     | 39,3     | 41,2    | 38,8     | 37,2     |
| * Handel, Gastgewerbe und Verkehr  | 1 000   | 126,1                   | 124,5  | 118,5   | 115,8    | 124,5    | 127,3   | 120,3    | 119,5    |
| * Finanzierung, Vermietung und Unternehmensdienstleistungen                | 1 000   | 64,6                    | 68,8   | 65,5    | 65,0     | 68,8     | 70,2    | 69,9     | 69,8     |
| * öffentliche und private Dienstleister                                    | 1 000   | 179,8                   | 180,8  | 185,8   | 180,7    | 180,8    | 180,0   | 182,4    | 179,6    |
| Merkmal  | Einheit | 2006                    | 2007   | 2006    |          |          | 2007    |          |          |
|  |         | Durchschnitt der Monate |        | Oktober | November | Dezember | Oktober | November | Dezember |
| <b>Arbeitsmarkt <sup>3)</sup></b>  |         |                         |        |         |          |          |         |          |          |
| * Arbeitslose  | 1 000   | 167,9                   | 146,0  | 152,1   | r 152,0  | 155,1    | 127,5   | 129,9    | 133,8    |
| * darunter: Frauen   | 1 000   | 79,6                    | 70,8   | 75,6    | 76,3     | 76,8     | r 63,2  | 64,4     | 65,2     |
| * Zugang   | 1 000   | 27,0                    | 26,8   | r 25,2  | r 26,8   | 25,9     | 27,8    | 29,1     | 27,9     |
| * Abgang   | 1 000   | 27,7                    | 28,4   | r 32,0  | r 27,0   | 22,9     | 32,2    | 26,5     | 23,2     |
| * Arbeitslosenquote <sup>4)</sup> insgesamt                                | %       | 20,9                    | 18,1   | 19,0    | 19,0     | 19,3     | 15,8    | 16,1     | 16,6     |
| * Frauen   | %       | 20,3                    | 18,0   | 19,4    | 19,5     | 19,7     | 16,0    | 16,3     | 16,5     |
| * Männer   | %       | 21,4                    | 18,2   | 18,6    | 18,4     | 19,0     | 15,6    | 15,8     | 16,6     |
| * Ausländer/-innen   | %       | 49,5                    | 45,0   | 47,3    | 47,5     | 47,8     | 41,8    | 42,2     | 42,1     |
| * Jüngere unter 25 Jahren  | %       | 16,9                    | 14,6   | 16,1    | 15,2     | 14,9     | 13,0    | 12,6     | 12,5     |
| * Kurzarbeiter/-innen  | Anzahl  | 940                     | ...    | 268     | 103      | 601      | ...     | ...      | ...      |
| * Gemeldete Stellen  | Anzahl  | 15 059                  | 14 358 | 17 433  | 15 689   | 14 929   | 12 841  | 12 586   | 10 809   |
| * Zugang   | Anzahl  | 8 141                   | 7 992  | 11 861  | 7 317    | 7 002    | 8 330   | 7 618    | 5 231    |
| * Abgang   | Anzahl  | 7 977                   | 8 069  | 8 631   | 9 052    | 7 749    | 9 208   | 7 714    | 6 905    |

1) Auswertungen aus der Beschäftigtenstatistik der Bundesagentur für Arbeit, Veröffentlichungsstand: September 2007

2) einschließlich Personen „ohne Angabe“ zur Wirtschaftsgliederung

3) Quelle: Bundesagentur für Arbeit: ohne Teilnehmer an Eignungsfeststellungs- und Trainingsmaßnahmen; ab Januar 2005 unter Einschluss der Grundsicherung für Arbeit Suchende; Verfahrensbedingte Abweichungen zu den offiziellen Zahlen sind nicht auszuschließen; die aktuellen Werte sind im Internet bei der Bundesagentur für Arbeit als detaillierte Übersichten zu finden.

4) Arbeitslose in Prozent der abhängigen zivilen Erwerbspersonen

## Landesdaten Mecklenburg-Vorpommern

### Bautätigkeit

| Merkmal  | Einheit              | 2005                    | 2006   | 2006      |         |          | 2007      |         |          |
|--|----------------------|-------------------------|--------|-----------|---------|----------|-----------|---------|----------|
|  |                      | Durchschnitt der Monate |        | September | Oktober | November | September | Oktober | November |
| <b>Baugenehmigungen</b>  |                      |                         |        |           |         |          |           |         |          |
| * Wohngebäude (Neubau)   | Anzahl               | 319                     | 292    | 235       | 221     | 210      | 185       | 212     | 338      |
| * darunter: mit 1 oder 2 Wohnungen   | Anzahl               | 295                     | 275    | 219       | 184     | 201      | 164       | 202     | 328      |
| * umbauter Raum  | 1 000 m <sup>3</sup> | 216                     | 194    | 151       | 204     | 125      | 139       | 150     | 205      |
| * Wohnfläche   | 1 000 m <sup>2</sup> | 48                      | 41     | 32        | 44      | 27       | 29        | 32      | 48       |
| * veranschlagte Kosten der Bauwerke  | 1 000 EUR            | 47 139                  | 42 126 | 33 491    | 46 571  | 27 886   | 30 847    | 32 419  | 44 413   |
| * Nichtwohngebäude (Neubau)  | Anzahl               | 29                      | 30     | 46        | 26      | 28       | 32        | 54      | 21       |
| * umbauter Raum  | 1 000 m <sup>3</sup> | 158                     | 156    | 239       | 95      | 132      | 112       | 214     | 182      |
| * Nutzfläche   | 1 000 m <sup>2</sup> | 26                      | 26     | 35        | 17      | 35       | 24        | 43      | 39       |
| * veranschlagte Kosten der Bauwerke  | 1 000 EUR            | 23 954                  | 15 579 | 22 309    | 13 022  | 17 857   | 15 320    | 19 734  | 26 213   |
| * Wohnungen in Wohn- und Nichtwohngebäuden (Neubau und Saldo aus Baumaßnahmen an bestehenden Gebäuden) | Anzahl               | 559                     | 487    | 438       | 523     | 340      | 411       | 399     | 597      |
| * Wohnräume (einschließlich Küchen)  | Anzahl               | 2 307                   | 2 043  | 1 649     | 2 065   | 1 400    | 1 376     | 1 614   | 2 138    |

### Landwirtschaft

| Merkmal  | Einheit | 2006     | 2007    | 2005    |          | 2006    |          | 2007    |          |
|--|---------|----------|---------|---------|----------|---------|----------|---------|----------|
|  |         | am 3.11. |         | Mai     | November | Mai     | November | Mai     | November |
| <b>Viehbestand</b>                               |         |          |         |         |          |         |          |         |          |
| Rindvieh (einschließlich Kälber)                 | 1 000   | 533,3    | 544,3   | 539,3   | 526,3    | 537,4   | 533,3    | 541,0   | 544,3    |
| darunter: Milchkühe (ohne Ammen- und Mutterkühe) | 1 000   | 169,2    | 172,2   | 179,1   | 173,8    | 170,8   | 169,2    | 171,0   | 172,2    |
| Schweine   | 1 000   | 753,0    | 779,8   | 673,2   | 693,4    | 709,9   | 753,0    | 740,1   | 779,8    |
| darunter: Mastschweine                           | 1 000   | 269,4    | 283,3   | 236,4   | 255,6    | 250,6   | 269,4    | 265,1   | 283,3    |
| Zuchtsauen                                       | 1 000   | 83,6     | 80,1    | 74,6    | 76,6     | 82,0    | 83,6     | 82,8    | 80,1     |
| darunter: trächtig                               | 1 000   | 56,5     | 57,0    | 54,7    | 52,3     | 54,6    | 56,5     | 57,3    | 57,0     |
| <b>Schlachtungen</b>                             |         |          |         |         |          |         |          |         |          |
| Rinder (ohne Kälber)                             | 1 000   | 11,0     | 11,7    | 11,8    | 12,3     | 13,9    | 11,8     | 13,3    | 15,1     |
| Kälber   | 1 000   | 0,3      | 0,4     | 0,4     | 0,6      | 0,5     | 0,5      | 0,6     | 0,7      |
| Schweine   | 1 000   | 46,1     | 27,6    | 28,4    | 27,9     | 28,8    | 37,1     | 41,9    | 39,2     |
| darunter Hausschlachtungen                       | 1 000   | 1,0      | 1,0     | 0,5     | 0,9      | 1,8     | 0,5      | 1,1     | 1,7      |
| * Schlachtmengen (ohne Geflügel) <sup>1)</sup>   | t       | 7 210,2  | 5 836,2 | 6 090,2 | 6 100,6  | 6 590,4 | 7 177,5  | 7 958,7 | 8 143,9  |
| darunter   |         |          |         |         |          |         |          |         |          |
| * Rinder (ohne Kälber)                           | t       | 3 103,7  | 3 366,2 | 3 473,3 | 3 586,7  | 4 075,5 | 3 554,3  | 3 936,7 | 4 446,8  |
| * Kälber   | t       | 32,2     | 44,6    | 58,9    | 47,1     | 35,3    | 43,4     | 54,8    | 63,5     |
| * Schweine                                       | t       | 4 060,3  | 2 393,6 | 2 512,4 | 2 422,0  | 2 434,1 | 3 529,0  | 3 920,2 | 3 593,6  |
| * Geflügelfleisch <sup>2)</sup>                  | t       | 8 617,6  | 8 509,5 | 8 345,7 | 8 071,6  | 9 563,2 | 7 347,7  | 8 114,1 | 7 987,4  |
| * Eierzeugung <sup>3)</sup>                      | 1 000   | 38 606   | 37 012  | 36 328  | 31 696   | 39 860  | 33 092   | 39 016  | 39 226   |
| Milcherzeugung (an Molkereien geliefert)         | 1 000 t | 113,5    | 111,4   | 106,2   | 108,3    | 103,6   | 110,4    | 112,7   | 108,8    |

1) aus gewerblichen Schlachtungen von Tieren in- und ausländischer Herkunft (Rinder, Schweine, Schafe, Pferde, Ziegen); einschließlich Schlachtfetten, jedoch ohne Innereien

2) Geflügelfleisch aus Schlachtungen inländischen Geflügels in Schlachtereien mit einer Schlachtkapazität von 2 000 und mehr Tieren im Monat

3) erzeugte Eier in Betrieben bzw. Unternehmen mit mindestens 3 000 Hennenhaltungsplätzen; einschließlich Junghennen-, Bruch- und Knickiern

# Landesdaten Mecklenburg-Vorpommern

## Produzierendes Gewerbe

| Merkmal   | Einheit   | 2005                    | 2006   | 2006      |         |          | 2007      |         |          |
|---|-----------|-------------------------|--------|-----------|---------|----------|-----------|---------|----------|
|   |           | Durchschnitt der Monate |        | September | Oktober | November | September | Oktober | November |
| <b>Verarbeitendes Gewerbe sowie Bergbau und Gewinnung von Steinen und Erden <sup>1)</sup></b> |           |                         |        |           |         |          |           |         |          |
| * Betriebe  | Anzahl    | 264                     | 274    | 279       | 279     | 278      | 290       | 290     | 290      |
| * Beschäftigte <sup>2)</sup>  | Anzahl    | 38 648                  | 40 832 | 42 594    | 42 248  | 42 304   | 46 101    | 46 135  | 45 063   |
| * Geleistete Arbeitsstunden   | 1 000 h   | 5 407                   | 5 704  | 6 020     | 5 772   | 6 303    | 6 235     | 6 522   | 6 541    |
| * Bruttolohn- und -gehaltssumme   | Mill. EUR | 82,5                    | 88,5   | 89,1      | 90,0    | 105,6    | 100,2     | 101,4   | 116,9    |
| * Umsatz (ohne Umsatzsteuer)  | Mill. EUR | 679,0                   | 764,4  | 797,6     | 798,6   | 797,6    | 1 037,4   | 938,8   | 957,3    |
| * darunter: Auslandsumsatz  | Mill. EUR | 152,1                   | 206,2  | 204,0     | 183,3   | 171,5    | 329,4     | 206,9   | 236,1    |
| <b>Energie- und Wasserversorgung</b>  |           |                         |        |           |         |          |           |         |          |
| * Betriebe <sup>3)</sup>  | Anzahl    | 53                      | 55     | 55        | 54      | 54       | 54        | 55      | 55       |
| * Beschäftigte <sup>3)</sup>  | Anzahl    | 5 211                   | 4 998  | 5 033     | 4 995   | 4 996    | 4 882     | 4 879   | 4 891    |
| * Geleistete Arbeitsstunden <sup>3)</sup>   | 1 000 h   | 696                     | 661    | 659       | 624     | 717      | 620       | 638     | 687      |
| * Bruttolohn- und -gehaltssumme <sup>3)</sup>   | Mill. EUR | 14,4                    | 14,2   | 13,2      | 13,1    | 23,2     | 13,0      | 13,7    | 23,0     |
| * Stromerzeugung (brutto) in öffentlichen Energieversorgungsunternehmen                       | Mill. kWh | 372,5                   | 432,3  | 373,4     | 415,5   | 366,6    | 361,8     | 432,2   | 455,2    |
| <b>Baugewerbe</b>   |           |                         |        |           |         |          |           |         |          |
| <b>Bauhauptgewerbe/Vorbereitende Baustellenarbeiten, Hoch- und Tiefbau <sup>4)</sup></b>      |           |                         |        |           |         |          |           |         |          |
| * Beschäftigte <sup>2)</sup>  | Anzahl    | 18 181                  | 17 806 | 18 742    | 19 454  | 19 203   | 17 523    | 17 700  | 17 690   |
| * Geleistete Arbeitsstunden   | 1 000 h   | 1 871                   | 1 880  | 2 323     | 2 261   | 2 435    | 2 031     | 2 178   | 2 180    |
| * davon: Wohnungsbau  | 1 000 h   | 639                     | 662    | 828       | 802     | 890      | 765       | 798     | 777      |
| * gewerblicher Bau  | 1 000 h   | 674                     | 709    | 874       | 850     | 901      | 646       | 704     | 715      |
| * öffentlicher und Straßenbau   | 1 000 h   | 558                     | 510    | 621       | 609     | 644      | 620       | 676     | 688      |
| * Bruttolohn- und -gehaltssumme   | Mill. EUR | 32,1                    | 31,6   | 34,1      | 36,2    | 38,0     | 32,2      | 35,0    | 36,2     |
| * Gesamtumsatz (ohne Umsatzsteuer)  | Mill. EUR | 151,4                   | 150,2  | 202,9     | 185,8   | 206,1    | 162,4     | 178,3   | 186,5    |
| * darunter: baugewerblicher Umsatz (ohne Umsatzsteuer)  | Mill. EUR | 150,5                   | 149,0  | 201,8     | 184,3   | 204,8    | 161,1     | 177,2   | 185,5    |
| * davon: Wohnungsbau  | Mill. EUR | 45,5                    | 47,8   | 81,8      | 54,4    | 59,2     | 56,6      | 52,0    | 52,8     |
| * gewerblicher Bau  | Mill. EUR | 55,2                    | 55,4   | 64,4      | 67,1    | 70,0     | 49,6      | 57,7    | 58,4     |
| * öffentlicher und Straßenbau   | Mill. EUR | 49,9                    | 45,8   | 55,6      | 62,8    | 75,6     | 54,9      | 67,4    | 74,3     |
| * Index des Auftragseingangs <sup>3)</sup>  | 2000=100  | 55,5                    | 61,9   | 89,2      | 44,7    | 49,4     | 78,6      | 81,3    | 48,1     |
| Wohnungsbau   | 2000=100  | 43,0                    | 45,8   | 64,6      | 19,1    | 29,7     | 43,4      | 73,6    | 28,9     |
| gewerblicher Bau  | 2000=100  | 56,8                    | 64,7   | 104,5     | 45,2    | 57,9     | 79,7      | 80,1    | 59,6     |
| öffentlicher und Straßenbau   | 2000=100  | 62,6                    | 70,0   | 90,8      | 61,5    | 54,3     | 101,1     | 87,7    | 49,8     |
| <b>Ausbaugewerbe/Bauinstallation und sonstiges Ausbaugewerbe <sup>3)5)</sup></b>              |           |                         |        |           |         |          |           |         |          |
| * Beschäftigte <sup>2)6)</sup>  | Anzahl    | 5 346                   | 4 902  | 4 925     | 5 012   | 4 884    | 4 818     | 4 957   | 5 036    |
| * Geleistete Arbeitsstunden   | 1 000 h   | 1 723                   | 1 598  | 1 597     | 1 670   | 1 599    | 1 581     | 1 651   | 1 761    |
| * Bruttolohn- und -gehaltssumme   | Mill. EUR | 29,8                    | 25,9   | 25,9      | 26,2    | 27,0     | 26,8      | 27,5    | 28,5     |
| * Baugewerblicher Umsatz (ohne Umsatzsteuer)  | Mill. EUR | 128,2                   | 127,1  | 102,7     | 122,0   | 194,2    | 84,7      | 109,3   | 115,2    |

1) Ab Januar 2007 werden nur die Betriebe mit im Allgemeinen 50 und mehr Beschäftigten einbezogen. Die Ergebnisse für 2006 wurden rückwirkend auf den neuen Berichtskreis angepasst, um die methodische Vergleichbarkeit zu gewährleisten.

2) einschließlich der tätigen Inhaber

3) Betriebe von Unternehmen mit im Allgemeinen 20 und mehr Beschäftigten

4) nach der Totalerhebung hochgerechnete Ergebnisse

5) einschließlich Vermietung von Baumaschinen und -geräten mit Bedienungspersonal

6) am Ende des Berichtsvierteljahres

# Landesdaten Mecklenburg-Vorpommern

## Handel <sup>1)</sup>

| Merkmal   | Einheit  | 2005                    |         | 2006      |         |          | 2007      |         |          |
|---|----------|-------------------------|---------|-----------|---------|----------|-----------|---------|----------|
|   |          | Durchschnitt der Monate |         | September | Oktober | November | September | Oktober | November |
| <b>Großhandel <sup>2)</sup></b>                 |          |                         |         |           |         |          |           |         |          |
| * Beschäftigte                                  | 2003=100 | 87,5                    | r 92,7  | r 94,2    | r 94,7  | 94,1     | r 93,9    | r 93,3  | 92,7     |
| * Umsatz nominal                                | 2003=100 | 107,7                   | r 119,8 | r 139,5   | r 124,5 | 121,9    | r 142,5   | r 141,0 | 133,4    |
| * Umsatz real                                   | 2003=100 | 102,8                   | r 109,4 | r 125,9   | r 112,8 | 110,7    | r 118,1   | r 116,8 | 110,4    |
| <b>Einzelhandel <sup>3)</sup></b>               |          |                         |         |           |         |          |           |         |          |
| * Beschäftigte                                  | 2003=100 | 92,6                    | 93,8    | 94,6      | 94,3    | 94,2     | r 93,7    | r 93,4  | 93,2     |
| * Umsatz nominal                                | 2003=100 | 100,5                   | 101,4   | 100,9     | 97,8    | 104,2    | 96,5      | r 98,5  | 103,2    |
| * Umsatz real                                   | 2003=100 | 99,5                    | 99,4    | 98,8      | 95,8    | 102,1    | 92,9      | r 94,3  | 98,4     |
| <b>Kfz-Handel und Tankstellen <sup>4)</sup></b> |          |                         |         |           |         |          |           |         |          |
| * Beschäftigte                                  | 2003=100 | 97,1                    | 100,1   | 101,4     | 101,7   | 101,5    | r 103,5   | r 103,9 | 103,3    |
| * Umsatz nominal                                | 2003=100 | 98,1                    | r 108,3 | 109,2     | 108,0   | 119,4    | r 99,9    | r 108,3 | 117,1    |
| * Umsatz real                                   | 2003=100 | 95,0                    | 101,0   | 103,8     | 102,6   | 113,7    | r 91,7    | r 99,6  | 107,4    |

1) Die Ergebnisse werden ab Berichtsmonat Januar 2006 für einen geänderten Berichts-kreis dargestellt.

2) einschließlich Handelsvermittlung

3) ohne Reparatur von Gebrauchsgütern

4) sowie Instandhaltung und Reparatur von Kfz

## Gastgewerbe <sup>1)</sup>

| Merkmal          | Einheit  | 2005                    |       | 2006      |         |          | 2007      |         |          |
|------------------|----------|-------------------------|-------|-----------|---------|----------|-----------|---------|----------|
|                  |          | Durchschnitt der Monate |       | September | Oktober | November | September | Oktober | November |
| * Beschäftigte   | 2003=100 | 81,8                    | 90,2  | 99,2      | r 94,2  | 86,2     | r 98,2    | r 95,2  | 92,1     |
| * Umsatz nominal | 2003=100 | 95,6                    | 102,7 | 136,0     | r 106,9 | 68,3     | r 132,8   | 107,9   | 72,1     |
| * Umsatz real    | 2003=100 | 93,6                    | 99,3  | 131,7     | r 104,4 | 66,2     | 124,9     | 102,7   | 68,1     |

1) Die Ergebnisse werden ab Berichtsmonat Januar 2006 für einen geänderten Berichts-kreis dargestellt.

## Tourismus <sup>1)</sup>

| Merkmal                        | Einheit | 2005                    |         | 2006      |         |          | 2007      |         |          |
|--------------------------------|---------|-------------------------|---------|-----------|---------|----------|-----------|---------|----------|
|                                |         | Durchschnitt der Monate |         | September | Oktober | November | September | Oktober | November |
| * Gästeankünfte                | 1 000   | 487,4                   | 496,1   | 677,0     | 506,8   | 266,1    | 665,1     | 516,5   | 306,6    |
| * darunter: von Auslandsgästen | 1 000   | 21,6                    | 22,1    | 26,8      | 20,2    | 14,5     | 26,1      | 19,5    | 17,1     |
| * Gästeübernachtungen          | 1 000   | 2 041,2                 | 2 064,3 | 2 777,1   | 2 106,8 | 913,5    | 2 826,4   | 2 139,1 | 1 023,9  |
| * darunter: von Auslandsgästen | 1 000   | 53,9                    | 58,0    | 64,5      | 54,9    | 33,1     | 68,5      | 50,8    | 36,2     |

1) Betriebe ab 9 Betten; einschließlich Campingplätzen (Touristik-Camping)

## Verkehr

| Merkmal   | Einheit | 2005                    |         | 2006    |           |         | 2007    |           |         |
|---|---------|-------------------------|---------|---------|-----------|---------|---------|-----------|---------|
|   |         | Durchschnitt der Monate |         | August  | September | Oktober | August  | September | Oktober |
| <b>Straßenverkehrs-unfälle</b>                              |         |                         |         |         |           |         |         |           |         |
| * Unfälle mit Personenschaden und Sachschaden <sup>1)</sup> | Anzahl  | 925                     | 851     | 963     | 1 013     | 799     | 997     | 833       | 791     |
| * darunter: Unfälle mit Personenschaden                     | Anzahl  | 622                     | 575     | 688     | 749       | 551     | 721     | 589       | 567     |
| * getötete Personen   | Anzahl  | 17                      | 16      | 16      | 14        | 16      | 14      | 8         | 17      |
| * verletzte Personen  | Anzahl  | 781                     | 735     | 898     | 959       | 727     | 937     | 756       | 704     |
| <b>Kraftfahrzeuge <sup>2)</sup></b>                         |         |                         |         |         |           |         |         |           |         |
| * Zulassungen fabrikneuer Kraftfahrzeuge                    | Anzahl  | 4 890                   | 5 100   | 4 464   | 5 468     | 4 875   | 3 992   | 4 470     | 4 377   |
| * darunter: Personenkraftwagen <sup>3)</sup>                | Anzahl  | 4 079                   | 4 222   | 3 660   | 4 633     | 4 207   | 3 073   | 3 549     | 3 536   |
| * Lastkraftwagen  | Anzahl  | 385                     | 426     | 345     | 436       | 389     | 459     | 499       | 502     |
| <b>Seeschifffahrt</b>                                       |         |                         |         |         |           |         |         |           |         |
| * Gütereingang  | 1 000 t | 1 102,6                 | 1 200,1 | 1 124,3 | 1 106,8   | 1 459,2 | 1 202,5 | 1 188,2   | 1 254,1 |
| * Güterversand  | 1 000 t | 1 040,1                 | 1 110,2 | 1 145,6 | 1 046,6   | 1 015,6 | 1 012,6 | 943,6     | 1 163,6 |
| <b>Binnenschifffahrt</b>                                    |         |                         |         |         |           |         |         |           |         |
| * Gütereingang  | 1 000 t | -                       | -       | -       | -         | -       | -       | -         | -       |
| * Güterversand  | 1 000 t | 0                       | -       | -       | -         | -       | -       | -         | -       |

1) schwerwiegender Unfall mit Sachschaden (im engeren Sinne) und sonstiger Sachschaden unter Alkoholeinwirkung

2) Quelle: Kraftfahrt-Bundesamt

3) Fahrzeuge zur Personenbeförderung mit höchstens 8 Sitzplätzen außer dem Fahrersitz; ab Oktober 2005 einschließlich Wohnmobilen und Krankenwagen. Im Durchschnitt sind die Wohnmobile und Krankenwagen von Jahresbeginn an berücksichtigt.

## Landesdaten Mecklenburg-Vorpommern

### Außenhandel <sup>1)</sup>

| Merkmal                                      | Einheit   | 2005                    | 2006  | 2006      |         |          | 2007      |         |          |
|--|-----------|-------------------------|-------|-----------|---------|----------|-----------|---------|----------|
|  |           | Durchschnitt der Monate |       | September | Oktober | November | September | Oktober | November |
| <b>Ausfuhr (Spezialhandel) <sup>2)</sup></b> |           |                         |       |           |         |          |           |         |          |
| * Insgesamt                                  | Mill. EUR | 240,8                   | 324,9 | 431,9     | 361,3   | 307,8    | 478,5     | 370,3   | 401,8    |
| darunter                                     |           |                         |       |           |         |          |           |         |          |
| * Güter der Ernährungswirtschaft             | Mill. EUR | 70,2                    | 90,2  | 89,3      | 92,2    | 86,1     | 102,6     | 100,6   | 130,0    |
| * Güter der gewerblichen Wirtschaft          | Mill. EUR | 166,8                   | 229,8 | 336,3     | 263,0   | 215,1    | 351,3     | 254,0   | 254,5    |
| davon: Rohstoffe                             | Mill. EUR | 8,5                     | 4,9   | 5,6       | 5,1     | 3,7      | 5,6       | 4,3     | 5,2      |
| Halbwaren                                    | Mill. EUR | 24,9                    | 36,6  | 37,3      | 50,1    | 38,1     | 37,1      | 50,3    | 37,2     |
| Fertigwaren                                  | Mill. EUR | 133,4                   | 188,3 | 293,4     | 207,7   | 173,3    | 308,5     | 199,4   | 212,1    |
| davon: Vorerzeugnisse                        | Mill. EUR | 27,7                    | 28,9  | 30,3      | 29,7    | 36,4     | 34,3      | 34,4    | 24,1     |
| Enderzeugnisse                               | Mill. EUR | 105,7                   | 159,3 | 263,1     | 178,0   | 136,9    | 274,3     | 165,0   | 188,0    |
| davon nach                                   |           |                         |       |           |         |          |           |         |          |
| * Europa                                     | Mill. EUR | 173,0                   | 231,9 | 326,5     | 265,5   | 220,9    | 382,4     | 272,8   | 288,0    |
| darunter: in EU-Länder <sup>3)</sup>         | Mill. EUR | 148,8                   | 198,6 | 285,4     | 218,6   | 169,9    | 340,2     | 217,8   | 239,5    |
| * Afrika                                     | Mill. EUR | 11,0                    | 20,3  | 6,6       | 18,4    | 7,8      | 13,7      | 14,8    | 14,9     |
| * Amerika                                    | Mill. EUR | 20,4                    | 24,5  | 42,0      | 24,7    | 22,1     | 24,1      | 20,8    | 21,1     |
| * Asien                                      | Mill. EUR | 34,5                    | 46,9  | 55,5      | 51,0    | 55,7     | 55,8      | 58,7    | 74,7     |
| * Australien, Ozeanien und Übrige            | Mill. EUR | 1,9                     | 1,4   | 1,3       | 1,7     | 1,3      | 2,6       | 3,2     | 3,1      |
| <b>Einfuhr (Generalhandel) <sup>2)</sup></b> |           |                         |       |           |         |          |           |         |          |
| * Insgesamt                                  | Mill. EUR | 222,3                   | 287,4 | 307,0     | 366,0   | 324,3    | 316,1     | 326,3   | 326,0    |
| darunter                                     |           |                         |       |           |         |          |           |         |          |
| * Güter der Ernährungswirtschaft             | Mill. EUR | 31,1                    | 35,4  | 41,1      | 53,5    | 32,3     | 51,2      | 74,2    | 67,1     |
| * Güter der gewerblichen Wirtschaft          | Mill. EUR | 184,5                   | 242,2 | 254,2     | 299,5   | 278,4    | 236,4     | 224,8   | 228,5    |
| davon: Rohstoffe                             | Mill. EUR | 13,9                    | 28,4  | 39,3      | 21,5    | 45,6     | 24,0      | 29,7    | 27,1     |
| Halbwaren                                    | Mill. EUR | 43,4                    | 65,0  | 64,9      | 90,9    | 65,2     | 50,4      | 58,5    | 31,7     |
| Fertigwaren                                  | Mill. EUR | 127,2                   | 148,8 | 150,0     | 187,1   | 167,7    | 162,0     | 136,6   | 169,7    |
| davon: Vorerzeugnisse                        | Mill. EUR | 35,9                    | 48,1  | 54,6      | 49,5    | 65,7     | 40,8      | 42,5    | 50,0     |
| Enderzeugnisse                               | Mill. EUR | 91,3                    | 100,7 | 95,3      | 137,6   | 101,9    | 121,2     | 94,0    | 119,7    |
| davon aus                                    |           |                         |       |           |         |          |           |         |          |
| * Europa                                     | Mill. EUR | 197,6                   | 251,6 | 269,2     | 311,1   | 294,4    | 264,4     | 278,0   | 276,8    |
| darunter: aus EU-Ländern <sup>3)</sup>       | Mill. EUR | 155,6                   | 193,9 | 216,4     | 246,0   | 227,9    | 231,4     | 219,5   | 244,3    |
| * Afrika                                     | Mill. EUR | 0,3                     | 0,2   | 0,2       | 0,2     | 0,2      | 0,3       | 0,1     | 0,2      |
| * Amerika                                    | Mill. EUR | 4,7                     | 8,1   | 18,0      | 14,3    | 6,1      | 9,0       | 9,3     | 10,3     |
| * Asien                                      | Mill. EUR | 19,0                    | 27,0  | 19,5      | 40,3    | 23,4     | 42,4      | 38,4    | 38,6     |
| * Australien, Ozeanien und Übrige            | Mill. EUR | 0,7                     | 0,4   | 0,0       | 0,1     | 0,1      | 0,1       | 0,5     | 0,1      |

1) Wegen der unterschiedlichen Abgrenzung von Spezialhandel und Generalhandel ist eine Saldierung der Ein- und Ausfuhrergebnisse nicht vertretbar.

2) Für Antwortausfälle und Befreiungen sind Zuschätzungen bei den EU-Ländern enthalten und damit auch im Insgesamt enthalten.

3) einschließlich Bulgarien und Rumänien (EU-27); Die Angaben aus 2006 wurden rückwirkend entsprechend umgerechnet.

### Gewerbeanzeigen <sup>1)</sup>

| Merkmal              | Einheit | 2005                    | 2006  | 2006   |           |         | 2007   |           |         |
|----------------------|---------|-------------------------|-------|--------|-----------|---------|--------|-----------|---------|
|                      |         | Durchschnitt der Monate |       | August | September | Oktober | August | September | Oktober |
| * Gewerbeanmeldungen | Anzahl  | 1 433                   | 1 289 | 1 171  | 1 109     | 1 153   | 1 151  | 1 081     | 1 350   |
| * Gewerbeabmeldungen | Anzahl  | 1 182                   | 1 113 | 1 042  | 1 034     | 964     | 913    | 975       | 1 325   |

1) ohne Automatenaufsteller und Reisegewerbe

### Insolvenzen

| Merkmal  | Einheit   | 2005                    | 2006   | 2006      |         |          | 2007      |         |          |
|--|-----------|-------------------------|--------|-----------|---------|----------|-----------|---------|----------|
|  |           | Durchschnitt der Monate |        | September | Oktober | November | September | Oktober | November |
| * Insolvenzen  | Anzahl    | 320                     | 354    | 257       | 337     | 423      | 262       | 201     | 299      |
| davon  |           |                         |        |           |         |          |           |         |          |
| * Unternehmen  | Anzahl    | 79                      | 56     | 50        | 41      | 49       | 39        | 36      | 46       |
| * Verbraucher  | Anzahl    | 157                     | 223    | 153       | 233     | 299      | 171       | 121     | 181      |
| * ehemals selbstständig Tätige                           | Anzahl    | 59                      | 57     | 40        | 43      | 57       | 31        | 30      | 45       |
| * sonstige natürliche Personen <sup>1)</sup> , Nachlässe | Anzahl    | 24                      | 19     | 14        | 20      | 18       | 21        | 14      | 27       |
| * Voraussichtliche Forderungen                           | 1 000 EUR | 60 994                  | 54 789 | 39 003    | 32 724  | 48 450   | 52 695    | 25 002  | 32 046   |

1) beispielsweise als Gesellschafter oder Mithafter

# Landesdaten Mecklenburg-Vorpommern

## Handwerk

| Merkmal        | Einheit                | 2005                      | 2006                      | 2006        |              |             | 2007       |             |              |
|----------------|------------------------|---------------------------|---------------------------|-------------|--------------|-------------|------------|-------------|--------------|
|                |                        | Durchschnitt der Quartale | Durchschnitt der Quartale | II. Quartal | III. Quartal | IV. Quartal | I. Quartal | II. Quartal | III. Quartal |
| * Beschäftigte | 2003=100 <sup>1)</sup> | 89,8                      | 89,2                      | 89,9        | 91,0         | 91,7        | 89,3       | 90,8        | 90,7         |
| * Umsatz       | 2003=100 <sup>2)</sup> | 97,2                      | 103,9                     | 102,3       | 111,1        | 125,0       | 80,1       | 100,4       | 103,9        |

1) hier: am 30.9.

2) hier: Vierteljahresdurchschnitt

## Preise

| Merkmal  | Einheit  | 2006                    | 2007                    | 2006    |          |          | 2007    |          |          |
|--|----------|-------------------------|-------------------------|---------|----------|----------|---------|----------|----------|
|  |          | Durchschnitt der Monate | Durchschnitt der Monate | Oktober | November | Dezember | Oktober | November | Dezember |
| * Verbraucherpreisindex<br>Index der Erzeugerpreise gewerblicher<br>Produkte (Deutschland) | 2000=100 | 107,8                   | 110,7                   | 108,1   | 107,9    | 108,9    | 111,6   | 112,0    | 112,9    |
|  | 2000=100 | 116,8                   | 119,1                   | 117,8   | 117,8    | 117,8    | 119,8   | 120,8    | 120,7    |
| Merkmal  | Einheit  | 2006                    | 2007                    | 2006    |          |          | 2007    |          |          |
|  |          | Durchschnitt der Monate | Durchschnitt der Monate | August  | November | Februar  | Mai     | August   | November |
| * Preisindex für Wohngebäude <sup>1)</sup> (Deutschland)                                   | 2000=100 | 104,4                   | 111,9                   | 105,0   | 106,1    | 110,8    | 111,7   | 112,3    | 112,8    |

1) Neubau in konventioneller Bauart, Bauleistungen am Bauwerk

## Verdienste

| Merkmal   | Einheit | 2005                      | 2006                      | 2007       |             |              |             | 2008       |             |
|---|---------|---------------------------|---------------------------|------------|-------------|--------------|-------------|------------|-------------|
|   |         | Durchschnitt der Quartale | Durchschnitt der Quartale | I. Quartal | II. Quartal | III. Quartal | IV. Quartal | I. Quartal | II. Quartal |
| * Bruttomonatsverdienste <sup>1)</sup> der vollzeitbeschäftigten Arbeitnehmer <sup>2)</sup> im Produzierenden Gewerbe und im Dienstleistungsbereich | EUR     | .                         | .                         | 2 295      | 2 327       | 2 258        | ...         | ...        | ...         |
| * männlich  | EUR     | .                         | .                         | 2 383      | 2 439       | 2 351        | ...         | ...        | ...         |
| * weiblich  | EUR     | .                         | .                         | 2 144      | 2 138       | 2 098        | ...         | ...        | ...         |
| * Produzierendes Gewerbe  | EUR     | .                         | .                         | 2 228      | 2 332       | 2 236        | ...         | ...        | ...         |
| * Bergbau und Gewinnung von Steinen und Erden   | EUR     | .                         | .                         | 1 969      | 2 266       | 1 875        | ...         | ...        | ...         |
| * Verarbeitendes Gewerbe  | EUR     | .                         | .                         | 2 254      | 2 374       | 2 245        | ...         | ...        | ...         |
| * Energie- und Wasserversorgung   | EUR     | .                         | .                         | 3 005      | 3 200       | 3 034        | ...         | ...        | ...         |
| * Baugewerbe  | EUR     | .                         | .                         | 1 983      | 2 057       | 2 049        | ...         | ...        | ...         |
| * Dienstleistungsbereich <sup>3)</sup>  | EUR     | .                         | .                         | 2 335      | 2 324       | 2 273        | ...         | ...        | ...         |
| * Handel, Instandhaltung und Reparatur von Kfz und Gebrauchsgütern  | EUR     | .                         | .                         | 2 128      | 2 185       | 2 115        | ...         | ...        | ...         |
| * Gastgewerbe   | EUR     | .                         | .                         | 1 458      | 1 417       | 1 424        | ...         | ...        | ...         |
| * Verkehr und Nachrichtenübermittlung   | EUR     | .                         | .                         | 2 297      | 2 328       | 2 226        | ...         | ...        | ...         |
| * Kredit- und Versicherungsgewerbe  | EUR     | .                         | .                         | 3 825      | 3 444       | 3 246        | ...         | ...        | ...         |
| * Grundstücks- und Wohnungswesen, Vermietung beweglicher Sachen, Erbringung von wirtschaftlichen Dienstleistungen, a.n.g.                           | EUR     | .                         | .                         | 2 183      | 2 216       | 2 158        | ...         | ...        | ...         |
| * Erziehung und Unterricht  | EUR     | .                         | .                         | 3 343      | 3 312       | 3 368        | ...         | ...        | ...         |
| * Gesundheits-, Veterinär- und Sozialwesen  | EUR     | .                         | .                         | 2 476      | 2 490       | 2 467        | ...         | ...        | ...         |
| * Erbringung von sonstigen, öffentlichen und persönlichen Dienstleistungen  | EUR     | .                         | .                         | 2 085      | 2 143       | 2 136        | ...         | ...        | ...         |

1) gemäß dem am 1. Januar 2007 in Kraft getretenen Verdienststatistikgesetz; einschließlich Sonderzahlungen; Vierteljahresdurchschnitt, d. h. März = Durchschnitt aus Januar bis März, Juni = Durchschnitt aus April bis Juni, usw.

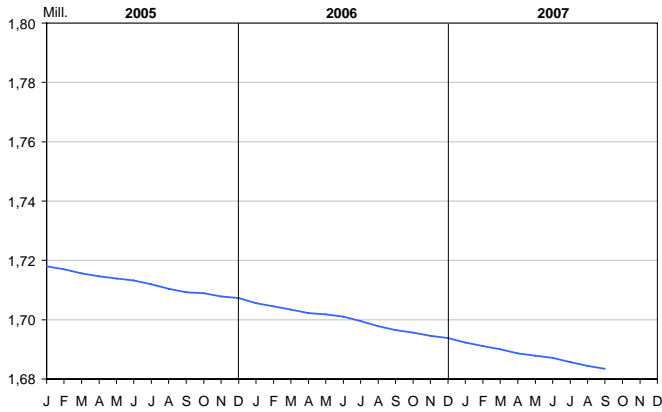
2) ohne Beamte

3) ohne öffentliche Verwaltung, Verteidigung und Sozialversicherung

# Landesdaten Mecklenburg-Vorpommern

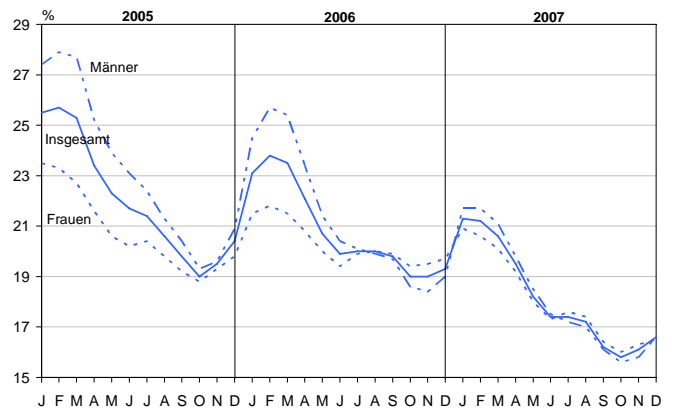
## Bevölkerungsstand und -veränderung

### Bevölkerungsstand

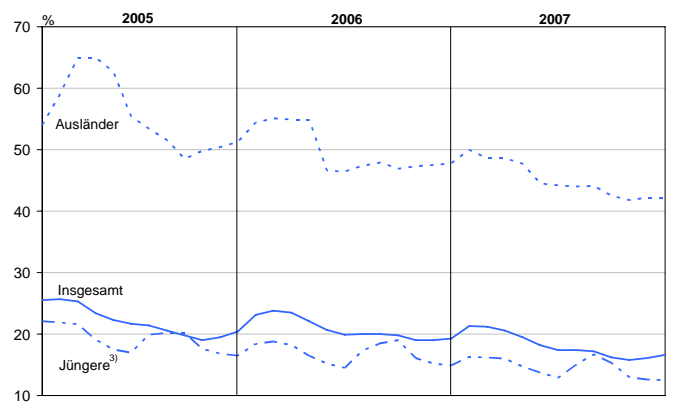
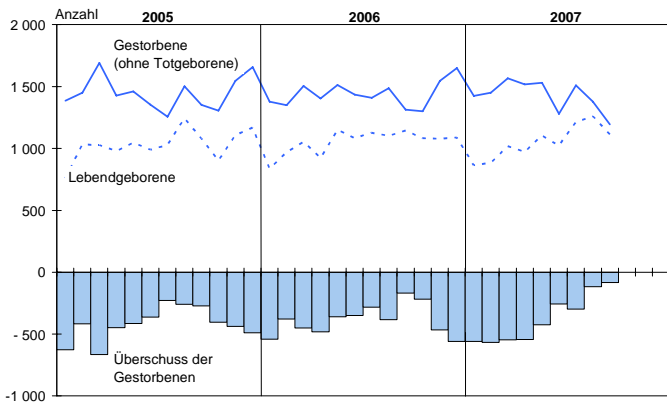


## Arbeitsmarktentwicklung <sup>2)</sup>

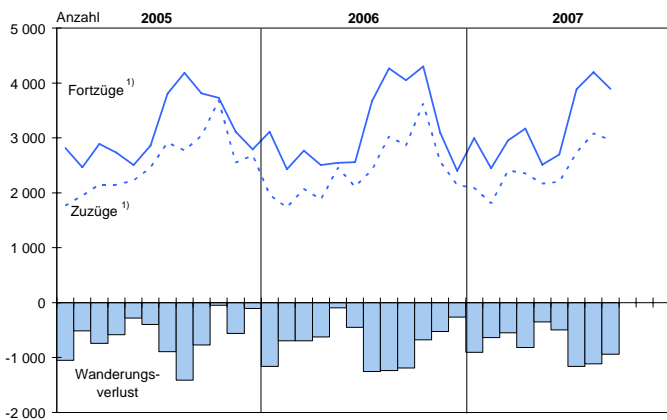
### Arbeitslosenquote



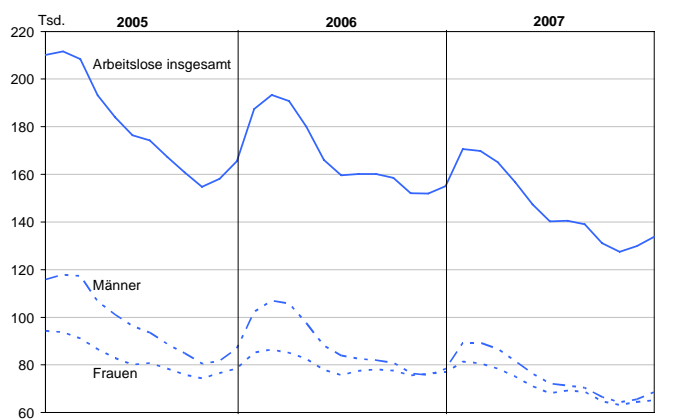
### Natürliche Bevölkerungsbewegung



### Wanderungen



### Arbeitslose am Monatsende



1) über die Landesgrenze

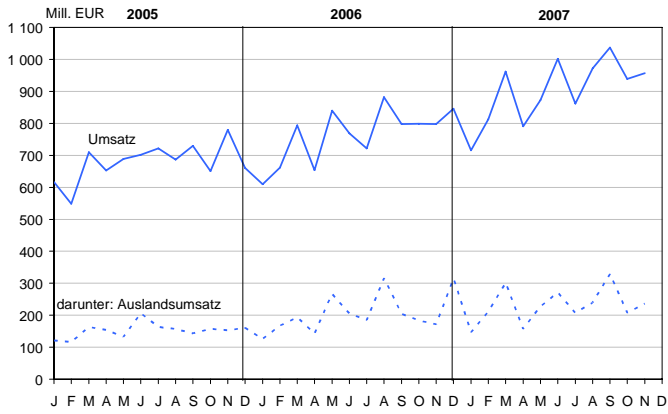
2) Quelle: Bundesagentur für Arbeit

3) unter 25 Jahren

# Landesdaten Mecklenburg-Vorpommern

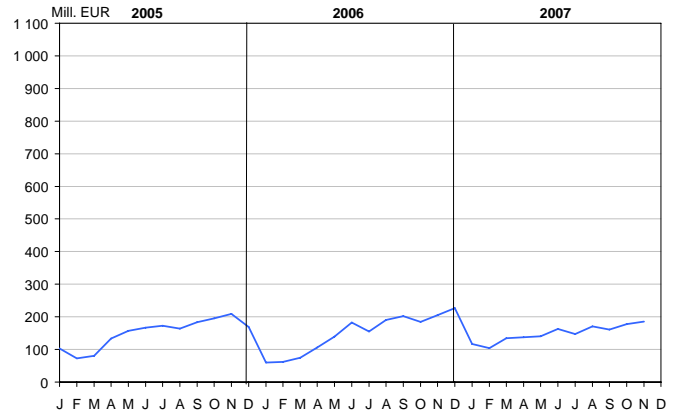
## Verarbeitendes Gewerbe <sup>1)</sup>

Umsatz (ohne Umsatzsteuer)

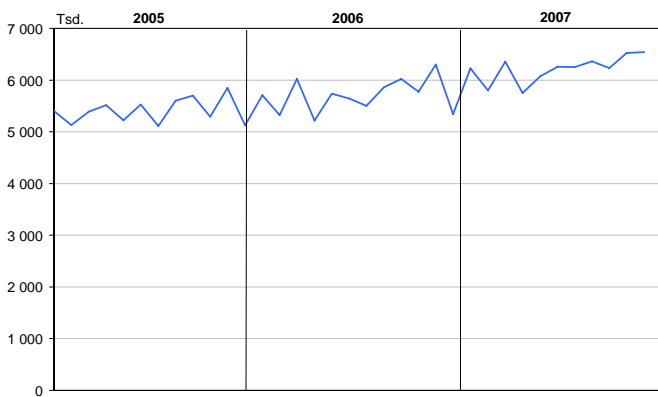


## Bauhauptgewerbe <sup>2)</sup>

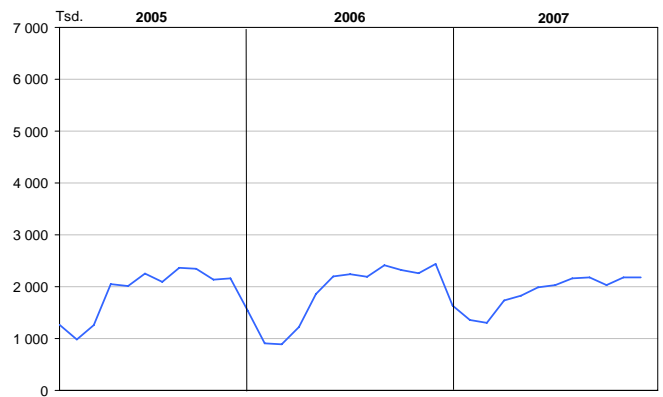
Baugewerblicher Umsatz (ohne Umsatzsteuer)



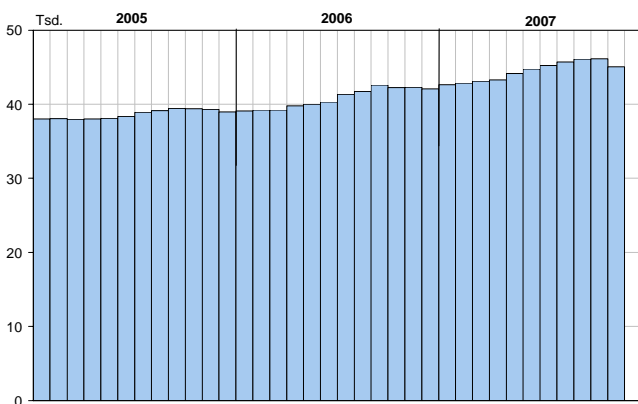
Geleistete Arbeitsstunden



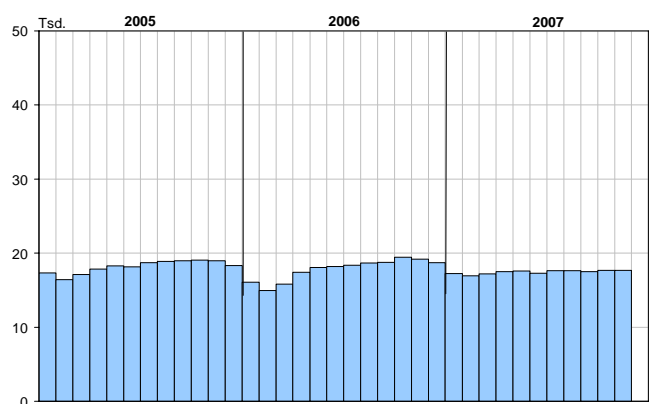
Geleistete Arbeitsstunden



Beschäftigte



Beschäftigte



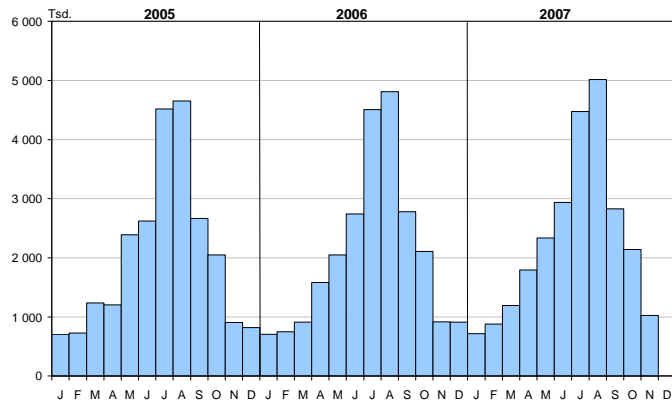
1) sowie Bergbau und Gewinnung von Steinen und Erden; Betriebe mit im Allgemeinen 50 und mehr Beschäftigten

© StatA MV

2) Bauhauptgewerbe/Vorbereitende Baustellenarbeiten, Hoch- und Tiefbau; nach der Totalerhebung hochgerechnet

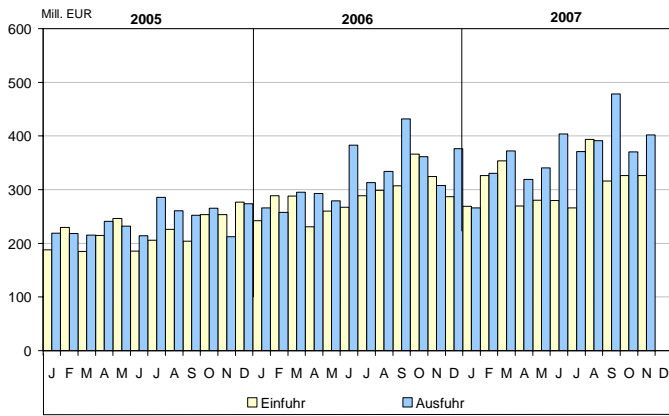
# Landesdaten Mecklenburg-Vorpommern

## Übernachtungen in den Beherbergungsstätten <sup>1)</sup>

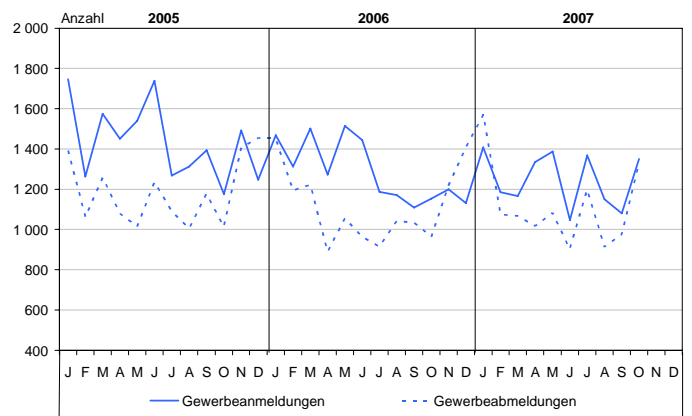


1) Betriebe ab 9 Betten; einschließlich Campingplätzen (Touristik-Camping)

## Außenhandel

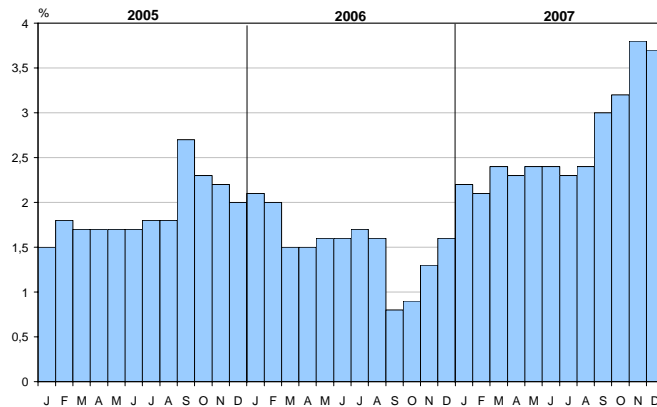


## Gewerbeanzeigen



## Verbraucherpreisindex (2000 = 100)

### Veränderung gegenüber dem Vorjahr



© StatA MV

## Ausgewählte Kreisdaten

### Bevölkerung

| Kreisfreie Stadt<br>Landkreis<br>Land             | Bevölkerungsbewegung im Zeitraum 1.1. bis 30.9.2007 |                 |   |   |              |               |   | Veränderung <sup>1)</sup><br>seit dem<br>1.1. des Jahres | Bevölkerung<br>am 30.9.2007 |                                       |               |                  |
|---|---|-----------------|---|---|--------------|---------------|---|--|-----------------------------|---------------------------------------|---------------|------------------|
|   | Lebend-<br>geborene                                 | Ge-<br>storbene | Überschuss der                              |   | Zu-<br>züge  | Fort-<br>züge | Wanderungsgewinn<br>(+) bzw. -verlust (-) |  |                             |                                       |               |                  |
|   |   |                 | Lebendgeborenen (+)<br>bzw. Gestorbenen (-) |   |              |               |   |  |                             | über die Gemeindegrenze <sup>2)</sup> |               |                  |
| Greifswald  | <b>insgesamt</b>                                    | <b>374</b>      | <b>377</b>                                  | - | <b>3</b>     | <b>2 271</b>  | <b>2 584</b>                              | -  | <b>313</b>                  | -                                     | <b>316</b>    | <b>53 118</b>    |
|   | männlich  | 177             | 171   | + | 6            | 1 108         | 1 263                                     | -  | 155                         | -                                     | 149           | 25 562           |
|   | weiblich  | 197             | 206   | - | 9            | 1 163         | 1 321                                     | -  | 158                         | -                                     | 167           | 27 556           |
| Neubrandenburg                                    | <b>insgesamt</b>                                    | <b>441</b>      | <b>417</b>                                  | + | <b>24</b>    | <b>1 926</b>  | <b>2 509</b>                              | -  | <b>583</b>                  | -                                     | <b>560</b>    | <b>66 957</b>    |
|   | männlich  | 223             | 238   | - | 15           | 976           | 1 246                                     | -  | 270                         | -                                     | 286           | 32 708           |
|   | weiblich  | 218             | 179   | + | 39           | 950           | 1 263                                     | -  | 313                         | -                                     | 274           | 34 249           |
| Rostock   | <b>insgesamt</b>                                    | <b>1 188</b>    | <b>1 371</b>                                | - | <b>183</b>   | <b>7 342</b>  | <b>7 261</b>                              | +  | <b>81</b>                   | -                                     | <b>102</b>    | <b>199 766</b>   |
|   | männlich  | 622             | 648   | - | 26           | 3 956         | 3 886                                     | +  | 70                          | +                                     | 44            | 98 063           |
|   | weiblich  | 566             | 723   | - | 157          | 3 386         | 3 375                                     | +  | 11                          | -                                     | 146           | 101 703          |
| Schwerin  | <b>insgesamt</b>                                    | <b>563</b>      | <b>739</b>                                  | - | <b>176</b>   | <b>3 410</b>  | <b>3 466</b>                              | -  | <b>56</b>                   | -                                     | <b>236</b>    | <b>96 044</b>    |
|   | männlich  | 299             | 358   | - | 59           | 1 715         | 1 733                                     | -  | 18                          | -                                     | 81            | 46 149           |
|   | weiblich  | 264             | 381   | - | 117          | 1 695         | 1 733                                     | -  | 38                          | -                                     | 155           | 49 895           |
| Stralsund   | <b>insgesamt</b>                                    | <b>302</b>      | <b>506</b>                                  | - | <b>204</b>   | <b>2 116</b>  | <b>2 031</b>                              | +  | <b>85</b>                   | -                                     | <b>114</b>    | <b>58 174</b>    |
|   | männlich  | 165             | 241   | - | 76           | 1 068         | 1 027                                     | +  | 41                          | -                                     | 32            | 28 299           |
|   | weiblich  | 137             | 265   | - | 128          | 1 048         | 1 004                                     | +  | 44                          | -                                     | 82            | 29 875           |
| Wismar  | <b>insgesamt</b>                                    | <b>224</b>      | <b>373</b>                                  | - | <b>149</b>   | <b>1 775</b>  | <b>1 739</b>                              | +  | <b>36</b>                   | -                                     | <b>113</b>    | <b>45 069</b>    |
|   | männlich  | 94              | 172   | - | 78           | 965           | 937                                       | +  | 28                          | -                                     | 50            | 22 170           |
|   | weiblich  | 130             | 201   | - | 71           | 810           | 802                                       | +  | 8                           | -                                     | 63            | 22 899           |
| Bad Doberan                                       | <b>insgesamt</b>                                    | <b>624</b>      | <b>818</b>                                  | - | <b>194</b>   | <b>4 992</b>  | <b>5 368</b>                              | -  | <b>376</b>                  | -                                     | <b>569</b>    | <b>118 917</b>   |
|   | männlich  | 327             | 403   | - | 76           | 2 490         | 2 725                                     | -  | 235                         | -                                     | 311           | 59 755           |
|   | weiblich  | 297             | 415   | - | 118          | 2 502         | 2 643                                     | -  | 141                         | -                                     | 258           | 59 162           |
| Demmin  | <b>insgesamt</b>                                    | <b>429</b>      | <b>761</b>                                  | - | <b>332</b>   | <b>2 681</b>  | <b>3 653</b>                              | -  | <b>972</b>                  | -                                     | <b>1 303</b>  | <b>83 938</b>    |
|   | männlich  | 225             | 427   | - | 202          | 1 388         | 1 894                                     | -  | 506                         | -                                     | 707           | 41 834           |
|   | weiblich  | 204             | 334   | - | 130          | 1 293         | 1 759                                     | -  | 466                         | -                                     | 596           | 42 104           |
| Güstrow   | <b>insgesamt</b>                                    | <b>606</b>      | <b>854</b>                                  | - | <b>248</b>   | <b>3 479</b>  | <b>4 297</b>                              | -  | <b>818</b>                  | -                                     | <b>1 065</b>  | <b>103 229</b>   |
|   | männlich  | 295             | 432   | - | 137          | 1 720         | 2 117                                     | -  | 397                         | -                                     | 533           | 51 401           |
|   | weiblich  | 311             | 422   | - | 111          | 1 759         | 2 180                                     | -  | 421                         | -                                     | 532           | 51 828           |
| Ludwigslust                                       | <b>insgesamt</b>                                    | <b>725</b>      | <b>997</b>                                  | - | <b>272</b>   | <b>5 025</b>  | <b>5 557</b>                              | -  | <b>532</b>                  | -                                     | <b>803</b>    | <b>126 507</b>   |
|   | männlich  | 361             | 501   | - | 140          | 2 683         | 2 940                                     | -  | 257                         | -                                     | 396           | 63 385           |
|   | weiblich  | 364             | 496   | - | 132          | 2 342         | 2 617                                     | -  | 275                         | -                                     | 407           | 63 122           |
| Mecklenburg-Strelitz                              | <b>insgesamt</b>                                    | <b>433</b>      | <b>626</b>                                  | - | <b>193</b>   | <b>2 660</b>  | <b>3 417</b>                              | -  | <b>757</b>                  | -                                     | <b>950</b>    | <b>81 415</b>    |
|   | männlich  | 219             | 296   | - | 77           | 1 341         | 1 806                                     | -  | 465                         | -                                     | 542           | 40 585           |
|   | weiblich  | 214             | 330   | - | 116          | 1 319         | 1 611                                     | -  | 292                         | -                                     | 408           | 40 830           |
| Müritz  | <b>insgesamt</b>                                    | <b>427</b>      | <b>499</b>                                  | - | <b>72</b>    | <b>2 542</b>  | <b>2 744</b>                              | -  | <b>202</b>                  | -                                     | <b>275</b>    | <b>66 727</b>    |
|   | männlich  | 219             | 250   | - | 31           | 1 287         | 1 366                                     | -  | 79                          | -                                     | 111           | 33 036           |
|   | weiblich  | 208             | 249   | - | 41           | 1 255         | 1 378                                     | -  | 123                         | -                                     | 164           | 33 691           |
| Nordvorpommern                                    | <b>insgesamt</b>                                    | <b>602</b>      | <b>853</b>                                  | - | <b>251</b>   | <b>3 893</b>  | <b>4 540</b>                              | -  | <b>647</b>                  | -                                     | <b>896</b>    | <b>110 010</b>   |
|   | männlich  | 299             | 435   | - | 136          | 1 902         | 2 246                                     | -  | 344                         | -                                     | 478           | 54 767           |
|   | weiblich  | 303             | 418   | - | 115          | 1 991         | 2 294                                     | -  | 303                         | -                                     | 418           | 55 243           |
| Nordwestmecklenburg                               | <b>insgesamt</b>                                    | <b>668</b>      | <b>826</b>                                  | - | <b>158</b>   | <b>5 012</b>  | <b>5 343</b>                              | -  | <b>331</b>                  | -                                     | <b>488</b>    | <b>118 874</b>   |
|   | männlich  | 351             | 426   | - | 75           | 2 608         | 2 688                                     | -  | 80                          | -                                     | 155           | 60 000           |
|   | weiblich  | 317             | 400   | - | 83           | 2 404         | 2 655                                     | -  | 251                         | -                                     | 333           | 58 874           |
| Ostvorpommern                                     | <b>insgesamt</b>                                    | <b>574</b>      | <b>881</b>                                  | - | <b>307</b>   | <b>3 881</b>  | <b>4 292</b>                              | -  | <b>411</b>                  | -                                     | <b>734</b>    | <b>108 485</b>   |
|   | männlich  | 297             | 419   | - | 122          | 1 949         | 2 141                                     | -  | 192                         | -                                     | 325           | 53 993           |
|   | weiblich  | 277             | 462   | - | 185          | 1 932         | 2 151                                     | -  | 219                         | -                                     | 409           | 54 492           |
| Parchim   | <b>insgesamt</b>                                    | <b>501</b>      | <b>745</b>                                  | - | <b>244</b>   | <b>3 703</b>  | <b>4 282</b>                              | -  | <b>579</b>                  | -                                     | <b>821</b>    | <b>100 458</b>   |
|   | männlich  | 268             | 393   | - | 125          | 1 858         | 2 178                                     | -  | 320                         | -                                     | 444           | 50 201           |
|   | weiblich  | 233             | 352   | - | 119          | 1 845         | 2 104                                     | -  | 259                         | -                                     | 377           | 50 257           |
| Rügen   | <b>insgesamt</b>                                    | <b>350</b>      | <b>538</b>                                  | - | <b>188</b>   | <b>2 904</b>  | <b>3 063</b>                              | -  | <b>159</b>                  | -                                     | <b>346</b>    | <b>70 113</b>    |
|   | männlich  | 190             | 275   | - | 85           | 1 432         | 1 514                                     | -  | 82                          | -                                     | 167           | 34 679           |
|   | weiblich  | 160             | 263   | - | 103          | 1 472         | 1 549                                     | -  | 77                          | -                                     | 179           | 35 434           |
| Uecker-Randow                                     | <b>insgesamt</b>                                    | <b>417</b>      | <b>666</b>                                  | - | <b>249</b>   | <b>2 819</b>  | <b>3 237</b>                              | -  | <b>418</b>                  | -                                     | <b>652</b>    | <b>75 610</b>    |
|   | männlich  | 212             | 338   | - | 126          | 1 478         | 1 690                                     | -  | 212                         | -                                     | 327           | 37 916           |
|   | weiblich  | 205             | 328   | - | 123          | 1 341         | 1 547                                     | -  | 206                         | -                                     | 325           | 37 694           |
| <b>Mecklenburg-Vor-<br/>pommern <sup>3)</sup></b> | <b>insgesamt</b>                                    | <b>9 448</b>    | <b>12 847</b>                               | - | <b>3 399</b> | <b>21 804</b> | <b>28 756</b>                             | -  | <b>6 952</b>                | -                                     | <b>10 343</b> | <b>1 683 411</b> |
|   | <b>männlich</b>                                     | <b>4 843</b>    | <b>6 423</b>                                | - | <b>1 580</b> | <b>11 649</b> | <b>15 122</b>                             | -  | <b>3 473</b>                | -                                     | <b>5 050</b>  | <b>834 503</b>   |
|   | <b>weiblich</b>                                     | <b>4 605</b>    | <b>6 424</b>                                | - | <b>1 819</b> | <b>10 155</b> | <b>13 634</b>                             | -  | <b>3 479</b>                | -                                     | <b>5 293</b>  | <b>848 908</b>   |

1) unter Berücksichtigung der Korrekturmeldungen der Standesämter und Meldebehörden

2) einschließlich der Umzüge innerhalb der Landkreise, ohne Umzüge innerhalb der Gemeinde

3) Zu- und Fortzüge: hier über die Landesgrenze

## Ausgewählte Kreisdaten

### Erwerbstätigkeit

| Kreisfreie Stadt<br>Landkreis<br>Land | Arbeitslose und Arbeitslosenquote im Dezember 2007 |                |                |                 |            |   |             |             |             |             |
|---------------------------------------|--|----------------|----------------|-----------------|------------|---|-------------|-------------|-------------|-------------|
|                                       | Arbeitslose  |                |                |                 |            | Arbeitslosenquote bezogen auf<br>abhängige zivile Erwerbspersonen |             |             |             |             |
|                                       | Berichts-<br>monat                                 | Vormonat       | Vorjahr        | Veränderung zum |            | Berichts-<br>monat  | Vormonat    | Vorjahr     |             |             |
|                                       |  |                |                | Vormonat        | Vorjahr    |   |             |             |             |             |
| %                                     |  |                |                |                 |            |   |             |             |             |             |
|                                       | <b>Insgesamt</b>                                   |                |                |                 |            |   |             |             |             |             |
| <b>Kreisfreie Städte</b>              |  |                |                |                 |            |   |             |             |             |             |
| Greifswald                            | 3 959  | 4 161          | 4 731          | -               | 4,9        | -   | 16,3        | 15,7        | 16,5        | 18,8        |
| Neubrandenburg                        | 5 957  | 5 896          | 6 745          | +               | 1,0        | -   | 11,7        | 17,6        | 17,4        | 20,0        |
| Rostock                               | 15 054   | 14 962         | 16 294         | +               | 0,6        | -   | 7,6         | 16,2        | 16,1        | 17,8        |
| Schwerin                              | 7 117  | 7 100          | 8 008          | +               | 0,2        | -   | 11,1        | 15,9        | 15,9        | 18,1        |
| Stralsund                             | 4 905  | 4 954          | 5 659          | -               | 1,0        | -   | 13,3        | 18,4        | 18,5        | 21,4        |
| Wismar                                | 3 522  | 3 493          | 3 866          | +               | 0,8        | -   | 8,9         | 17,7        | 17,5        | 19,7        |
| <b>Landkreise</b>                     |  |                |                |                 |            |   |             |             |             |             |
| Bad Doberan                           | 6 862  | 6 544          | 8 677          | +               | 4,9        | -   | 20,9        | 11,8        | 11,2        | 15,0        |
| Demmin                                | 9 246  | 8 838          | 10 761         | +               | 4,6        | -   | 14,1        | 22,9        | 21,9        | 26,7        |
| Güstrow                               | 8 522  | 7 957          | 10 429         | +               | 7,1        | -   | 18,3        | 17,3        | 16,2        | 21,2        |
| Ludwigslust                           | 7 012  | 6 745          | 8 707          | +               | 4,0        | -   | 19,5        | 10,9        | 10,5        | 13,6        |
| Mecklenburg-Strelitz                  | 7 166  | 6 830          | 8 985          | +               | 4,9        | -   | 20,2        | 17,8        | 17,0        | 22,4        |
| Müritz                                | 5 403  | 5 227          | 6 434          | +               | 3,4        | -   | 16,0        | 16,8        | 16,2        | 20,2        |
| Nordvorpommern                        | 10 670   | 10 347         | 11 337         | +               | 3,1        | -   | 5,9         | 20,3        | 19,6        | 21,8        |
| Nordwestmecklenburg                   | 7 695  | 7 332          | 8 997          | +               | 5,0        | -   | 14,5        | 13,0        | 12,4        | 15,4        |
| Ostvorpommern                         | 10 471   | 10 798         | 11 987         | -               | 3,0        | -   | 12,6        | 20,5        | 21,1        | 23,5        |
| Parchim                               | 6 455  | 6 120          | 8 178          | +               | 5,5        | -   | 21,1        | 13,2        | 12,5        | 17,0        |
| Rügen                                 | 6 453  | 5 828          | 6 970          | +               | 10,7       | -   | 7,4         | 19,2        | 17,4        | 20,9        |
| Uecker-Randow                         | 7 322  | 6 775          | 8 325          | +               | 8,1        | -   | 12,0        | 21,1        | 19,5        | 24,0        |
| <b>Mecklenburg-Vorpommern</b>         | <b>133 791</b>                                     | <b>129 907</b> | <b>155 090</b> | <b>+</b>        | <b>3,0</b> | <b>-</b>  | <b>13,7</b> | <b>16,6</b> | <b>16,1</b> | <b>19,3</b> |
|                                       | <b>darunter: weiblich</b>                          |                |                |                 |            |   |             |             |             |             |
| <b>Kreisfreie Städte</b>              |  |                |                |                 |            |   |             |             |             |             |
| Greifswald                            | 1 909  | 1 998          | 2 264          | -               | 4,5        | -   | 15,7        | 15,0        | 15,6        | 17,8        |
| Neubrandenburg                        | 2 803  | 2 840          | 3 163          | -               | 1,3        | -   | 11,4        | 16,3        | 16,5        | 18,6        |
| Rostock                               | 6 942  | 6 950          | 7 768          | -               | 0,1        | -   | 10,6        | 15,1        | 15,2        | 17,1        |
| Schwerin                              | 3 252  | 3 306          | 3 648          | -               | 1,6        | -   | 10,9        | 14,5        | 14,7        | 16,4        |
| Stralsund                             | 2 299  | 2 356          | 2 634          | -               | 2,4        | -   | 12,7        | 17,3        | 17,8        | 20,0        |
| Wismar                                | 1 748  | 1 752          | 1 889          | -               | 0,2        | -   | 7,5         | 18,2        | 18,2        | 20,2        |
| <b>Landkreise</b>                     |  |                |                |                 |            |   |             |             |             |             |
| Bad Doberan                           | 3 400  | 3 264          | 4 331          | +               | 4,2        | -   | 21,5        | 11,8        | 11,3        | 15,2        |
| Demmin                                | 4 762  | 4 736          | 5 531          | +               | 0,5        | -   | 13,9        | 24,9        | 24,8        | 29,0        |
| Güstrow                               | 4 165  | 3 984          | 5 264          | +               | 4,5        | -   | 20,9        | 17,6        | 16,8        | 22,4        |
| Ludwigslust                           | 3 514  | 3 512          | 4 334          | +               | 0,1        | -   | 18,9        | 11,4        | 11,4        | 14,3        |
| Mecklenburg-Strelitz                  | 3 727  | 3 655          | 4 616          | +               | 2,0        | -   | 19,3        | 19,1        | 18,8        | 23,8        |
| Müritz                                | 2 732  | 2 717          | 3 372          | +               | 0,6        | -   | 19,0        | 17,5        | 17,4        | 21,9        |
| Nordvorpommern                        | 5 361  | 5 219          | 5 782          | +               | 2,7        | -   | 7,3         | 20,9        | 20,3        | 22,8        |
| Nordwestmecklenburg                   | 3 667  | 3 631          | 4 346          | +               | 1,0        | -   | 15,6        | 13,0        | 12,9        | 15,8        |
| Ostvorpommern                         | 4 907  | 5 049          | 5 846          | -               | 2,8        | -   | 16,1        | 19,5        | 20,0        | 23,5        |
| Parchim                               | 3 220  | 3 201          | 4 213          | +               | 0,6        | -   | 23,6        | 13,7        | 13,6        | 18,4        |
| Rügen                                 | 3 175  | 2 795          | 3 593          | +               | 13,6       | -   | 11,6        | 19,1        | 16,8        | 21,6        |
| Uecker-Randow                         | 3 643  | 3 467          | 4 214          | +               | 5,1        | -   | 13,6        | 21,8        | 20,8        | 25,3        |
| <b>Mecklenburg-Vorpommern</b>         | <b>65 226</b>                                      | <b>64 432</b>  | <b>76 808</b>  | <b>+</b>        | <b>1,2</b> | <b>-</b>  | <b>15,1</b> | <b>16,5</b> | <b>16,3</b> | <b>19,7</b> |

Quelle: Zentrale Statistikdatenbank der Bundesagentur für Arbeit; www.arbeitsagentur.de

## Ausgewählte Kreisdaten

### Produzierendes Gewerbe

| Kreisfreie Stadt<br>Landkreis<br>Land | Verarbeitendes Gewerbe sowie Bergbau und Gewinnung von Steinen und Erden <sup>1)</sup> |                            |                                 |                              |                               |                            |
|---------------------------------------|--|----------------------------|---------------------------------|------------------------------|-------------------------------|----------------------------|
|                                       | November 2007  |                            |                                 | Januar bis November 2007     |                               |                            |
|                                       | erfasste Betriebe  | Beschäftigte <sup>2)</sup> | Gesamtumsatz <sup>3)</sup>      | erfasste Betriebe            | Beschäftigte <sup>2)</sup>    | Gesamtumsatz <sup>3)</sup> |
|                                       | 30.11.   |                            | 1 000 EUR                       | Monatsdurchschnitt           |                               | 1 000 EUR                  |
| Greifswald                            | 9  | 1 665                      | 51 227                          | 9                            | 1 508                         | 428 935                    |
| Neubrandenburg                        | 13   | 3 276                      | 70 502                          | 13                           | 3 182                         | 652 646                    |
| Rostock                               | 30   | 5 213                      | 57 589                          | 31                           | 5 012                         | 1 102 113                  |
| Schwerin                              | 14   | 2 190                      | 47 206                          | 14                           | 2 141                         | 494 543                    |
| Stralsund                             | 6  | 1 788                      | 5 046                           | 6                            | 1 789                         | 314 197                    |
| Wismar                                | 21   | 4 004                      | 143 740                         | 21                           | 3 969                         | 1 481 931                  |
| Bad Doberan                           | 15   | 2 279                      | 46 667                          | 16                           | 2 202                         | 486 567                    |
| Demmin                                | 16   | 1 966                      | 85 097                          | 16                           | 1 945                         | 810 151                    |
| Güstrow                               | 22   | 2 736                      | 56 017                          | 22                           | 2 650                         | 524 171                    |
| Ludwigslust                           | 53   | 7 401                      | 139 064                         | 53                           | 7 110                         | 1 407 404                  |
| Mecklenburg-Strelitz                  | 5  | 394                        | 3 542                           | 5                            | 389                           | 26 917                     |
| Müritz                                | 14   | 2 472                      | 49 086                          | 14                           | 2 443                         | 458 607                    |
| Nordvorpommern                        | 12   | 1 243                      | 16 594                          | 12                           | 1 329                         | 182 664                    |
| Nordwestmecklenburg                   | 23   | 3 384                      | 85 053                          | 23                           | 4 214                         | 755 129                    |
| Ostvorpommern                         | 6  | 1 301                      | 52 670                          | 6                            | 1 283                         | 357 768                    |
| Parchim                               | 14   | 1 845                      | 20 786                          | 14                           | 1 711                         | 211 960                    |
| Rügen                                 | 9  | 765                        | 11 931                          | 9                            | 733                           | 121 133                    |
| Uecker-Randow                         | 8  | 1 141                      | 15 515                          | 8                            | 1 088                         | 132 600                    |
| <b>Mecklenburg-Vorpommern</b>         | <b>290</b>   | <b>45 063</b>              | <b>957 330</b>                  | <b>291</b>                   | <b>44 699</b>                 | <b>9 949 435</b>           |
| Kreisfreie Stadt<br>Landkreis<br>Land | Bauhauptgewerbe/Vorbereitende Baustellenarbeiten, Hoch- und Tiefbau <sup>4)</sup>      |                            |                                 |                              |                               |                            |
|                                       | Betriebe   | Beschäftigte               | Bruttolohn- und<br>-gehaltsumme | geleistete<br>Arbeitsstunden | Gesamtumsatz <sup>3) 5)</sup> | Auftragseingänge           |
|                                       | am Monatsende  |                            | -                               | -                            | -                             | -                          |
|                                       | Anzahl   |                            | 1 000 EUR                       | 1 000 h                      | 1 000 EUR                     |                            |
| <b>November 2007</b>                  |  |                            |                                 |                              |                               |                            |
| Greifswald                            | 7  | 365                        | 663                             | 38                           | 2 393                         | 3 737                      |
| Neubrandenburg                        | 11   | 754                        | 1 677                           | 92                           | 11 046                        | 4 510                      |
| Rostock                               | 14   | 723                        | 1 747                           | 76                           | 11 488                        | 7 080                      |
| Schwerin                              | 13   | 631                        | 1 500                           | 78                           | 12 245                        | 7 321                      |
| Stralsund                             | 5  | 223                        | 677                             | 29                           | 3 618                         | 2 824                      |
| Wismar                                | 5  | 354                        | 917                             | 36                           | 5 351                         | 2 908                      |
| Bad Doberan                           | 22   | 1 204                      | 2 725                           | 147                          | 16 873                        | 5 444                      |
| Demmin                                | 12   | 570                        | 1 255                           | 79                           | 8 685                         | 3 402                      |
| Güstrow                               | 11   | 240                        | 571                             | 34                           | 2 736                         | 2 400                      |
| Ludwigslust                           | 21   | 843                        | 2 082                           | 106                          | 10 016                        | 5 185                      |
| Mecklenburg-Strelitz                  | 12   | 448                        | 968                             | 54                           | 3 184                         | 1 392                      |
| Müritz                                | 18   | 594                        | 1 202                           | 80                           | 7 746                         | 1 592                      |
| Nordvorpommern                        | 11   | 498                        | 1 045                           | 62                           | 9 412                         | 1 278                      |
| Nordwestmecklenburg                   | 16   | 836                        | 1 806                           | 98                           | 6 099                         | 1 741                      |
| Ostvorpommern                         | 9  | 339                        | 723                             | 42                           | 2 034                         | 1 927                      |
| Parchim                               | 15   | 770                        | 2 036                           | 104                          | 10 334                        | 5 052                      |
| Rügen                                 | 4  | 105                        | 268                             | 13                           | 1 236                         | 898                        |
| Uecker-Randow                         | 8  | 324                        | 666                             | 42                           | 4 297                         | 1 523                      |
| <b>Mecklenburg-Vorpommern</b>         | <b>214</b>   | <b>9 821</b>               | <b>22 529</b>                   | <b>1 209</b>                 | <b>128 794</b>                | <b>60 214</b>              |
| <b>Januar bis November 2007</b>       |  |                            |                                 |                              |                               |                            |
| Greifswald                            | 6  | 324                        | 6 250                           | 315                          | 21 318                        | 22 127                     |
| Neubrandenburg                        | 11   | 706                        | 15 813                          | 772                          | 65 397                        | 54 705                     |
| Rostock                               | 15   | 707                        | 16 895                          | 757                          | 111 555                       | 89 502                     |
| Schwerin                              | 11   | 584                        | 14 014                          | 669                          | 117 904                       | 113 936                    |
| Stralsund                             | 7  | 237                        | 6 068                           | 304                          | 21 603                        | 24 978                     |
| Wismar                                | 5  | 363                        | 9 075                           | 349                          | 58 974                        | 41 539                     |
| Bad Doberan                           | 20   | 1 156                      | 26 155                          | 1 360                        | 132 950                       | 120 385                    |
| Demmin                                | 12   | 538                        | 11 888                          | 714                          | 56 842                        | 48 077                     |
| Güstrow                               | 13   | 281                        | 5 937                           | 381                          | 24 475                        | 26 730                     |
| Ludwigslust                           | 21   | 799                        | 19 135                          | 977                          | 78 389                        | 61 223                     |
| Mecklenburg-Strelitz                  | 13   | 452                        | 9 902                           | 519                          | 32 069                        | 16 364                     |
| Müritz                                | 17   | 540                        | 11 867                          | 687                          | 53 521                        | 39 857                     |
| Nordvorpommern                        | 12   | 528                        | 12 112                          | 700                          | 82 997                        | 74 349                     |
| Nordwestmecklenburg                   | 17   | 841                        | 18 797                          | 965                          | 66 145                        | 63 214                     |
| Ostvorpommern                         | 7  | 310                        | 6 510                           | 377                          | 39 180                        | 22 239                     |
| Parchim                               | 17   | 799                        | 19 511                          | 982                          | 87 057                        | 49 072                     |
| Rügen                                 | 4  | 109                        | 2 710                           | 147                          | 13 298                        | 11 551                     |
| Uecker-Randow                         | 10   | 330                        | 6 773                           | 413                          | 29 024                        | 25 885                     |
| <b>Mecklenburg-Vorpommern</b>         | <b>219</b>   | <b>9 603</b>               | <b>219 414</b>                  | <b>11 389</b>                | <b>1 092 695</b>              | <b>905 736</b>             |

1) Betriebe mit 50 und mehr Beschäftigten - 2) einschließlich der tätigen Inhaber - 3) ohne Umsatzsteuer - 4) Betriebe von Unternehmen mit im Allgemeinen 20 und mehr Beschäftigten - 5) Inlandsumsatz

## Ausgewählte Kreisdaten

### Tourismus

| Kreisfreie Stadt<br>Landkreis<br>Land | Ankünfte, Übernachtungen und Aufenthaltsdauer der Gäste in Beherbergungsbetrieben <sup>1)</sup> |  |                   |  |   |
|---------------------------------------|---|--|-------------------|--|---|
|                                       | Ankünfte  |  | Übernachtungen    |  | durchschnittliche<br>Aufenthaltsdauer <sup>2)</sup> |
|                                       | insgesamt   | Veränderung<br>gegenüber dem<br>Vorjahresmonat | insgesamt         | Veränderung<br>gegenüber dem<br>Vorjahresmonat |   |
|                                       | Anzahl  | %  | Anzahl            | %  | Tage  |
| <b>November 2007</b>                  |   |  |                   |  |   |
| <b>Kreisfreie Städte</b>              |   |  |                   |  |   |
| Greifswald                            | 5 294   | + 9,2  | 11 556            | + 7,2  | 2,2   |
| Neubrandenburg                        | 4 521   | + 5,7  | 7 436             | - 25,3   | 1,6   |
| Rostock                               | 40 000  | + 6,4  | 83 908            | + 7,0  | 2,1   |
| Schwerin                              | 12 542  | + 14,5   | 21 147            | + 5,0  | 1,7   |
| Stralsund                             | 9 423   | + 34,5   | 16 913            | + 32,2   | 1,8   |
| Wismar                                | 4 863   | + 17,9   | 15 785            | + 36,4   | 3,2   |
| <b>Landkreise</b>                     |   |  |                   |  |   |
| Bad Doberan                           | 35 150  | + 20,4   | 155 815           | + 23,4   | 4,4   |
| Demmin                                | 4 345   | - 8,0  | 7 911             | - 14,1   | 1,8   |
| Güstrow                               | 23 712  | + 13,6   | 62 221            | + 5,3  | 2,6   |
| Ludwigslust                           | 7 803   | + 45,3   | 13 479            | + 27,2   | 1,7   |
| Mecklenburg-Strelitz                  | 7 653   | + 7,0  | 23 599            | - 0,7  | 3,1   |
| Müritz                                | 18 820  | + 11,5   | 57 984            | + 5,0  | 3,1   |
| Nordvorpommern                        | 21 697  | + 15,1   | 92 264            | + 18,6   | 4,3   |
| Nordwestmecklenburg                   | 13 972  | + 17,5   | 59 309            | + 7,4  | 4,2   |
| Ostvorpommern                         | 39 631  | + 15,6   | 165 225           | + 12,1   | 4,2   |
| Parchim                               | 11 045  | + 17,0   | 39 603            | + 8,2  | 3,6   |
| Rügen                                 | 43 548  | + 20,7   | 183 613           | + 12,2   | 4,2   |
| Uecker-Randow                         | 2 612   | + 2,3  | 6 094             | + 20,3   | 2,3   |
| <b>Mecklenburg-Vorpommern</b>         | <b>306 631</b>  | <b>+ 15,2</b>                                  | <b>1 023 862</b>  | <b>+ 12,1</b>                                  | <b>3,3</b>  |
| <b>Januar bis November 2007</b>       |   |  |                   |  |   |
| <b>Kreisfreie Städte</b>              |   |  |                   |  |   |
| Greifswald                            | 79 916  | + 3,7  | 199 121           | + 4,9  | 2,5   |
| Neubrandenburg                        | 58 781  | + 7,1  | 125 167           | + 8,2  | 2,1   |
| Rostock                               | 526 552   | + 3,4  | 1 417 803         | + 4,5  | 2,7   |
| Schwerin                              | 168 761   | + 1,5  | 319 825           | + 2,4  | 1,9   |
| Stralsund                             | 140 801   | + 12,9   | 304 252           | + 13,1   | 2,2   |
| Wismar                                | 78 123  | + 13,5   | 213 303           | + 16,2   | 2,7   |
| <b>Landkreise</b>                     |   |  |                   |  |   |
| Bad Doberan                           | 612 473   | + 1,9  | 3 098 783         | + 6,4  | 5,1   |
| Demmin                                | 79 859  | + 5,3  | 229 620           | + 7,1  | 2,9   |
| Güstrow                               | 267 010   | + 3,7  | 924 889           | + 2,2  | 3,5   |
| Ludwigslust                           | 94 748  | + 24,5   | 187 166           | + 18,2   | 2,0   |
| Mecklenburg-Strelitz                  | 289 194   | + 1,6  | 989 447           | + 1,7  | 3,4   |
| Müritz                                | 418 692   | + 1,3  | 1 661 673         | + 5,6  | 4,0   |
| Nordvorpommern                        | 539 608   | + 5,4  | 2 715 843         | + 6,1  | 5,0   |
| Nordwestmecklenburg                   | 304 787   | + 1,4  | 1 433 119         | + 1,1  | 4,7   |
| Ostvorpommern                         | 906 142   | + 6,8  | 4 762 299         | + 6,5  | 5,3   |
| Parchim                               | 192 860   | - 0,7  | 744 129           | - 0,4  | 3,9   |
| Rügen                                 | 1 132 607   | + 8,3  | 5 802 199         | + 9,0  | 5,1   |
| Uecker-Randow                         | 65 630  | + 12,6   | 199 978           | + 10,9   | 3,0   |
| <b>Mecklenburg-Vorpommern</b>         | <b>5 956 544</b>  | <b>+ 5,1</b>                                   | <b>25 328 616</b> | <b>+ 6,1</b>                                   | <b>4,3</b>  |

1) Betriebe ab 9 Betten, einschließlich Campingplätzen (Touristik-Camping)

2) rechnerischer Wert Übernachtungen/Ankünfte

## Ausgewählte Kreisdaten

### Verkehr

| Kreisfreie Stadt<br>Landkreis<br>Land | Straßenverkehrsunfälle und verunglückte Personen im Oktober 2007 |                 |                           |   |                       |           |            |
|---------------------------------------|--|-----------------|---------------------------|---|-----------------------|-----------|------------|
|                                       | Straßenverkehrsunfälle   |                 |                           |   | verunglückte Personen |           |            |
|                                       | insgesamt  | davon mit       |                           | sonstigem Sach-<br>schaden unter Alko-<br>holeinwirkung | insgesamt             | davon     |            |
|                                       |  | Personenschaden | Sachschaden <sup>1)</sup> |   |                       | Getötete  | Verletzte  |
| <b>Kreisfreie Städte</b>              |  |                 |                           |   |                       |           |            |
| Greifswald                            | 27   | 22              | 5                         | -   | 22                    | -         | 22         |
| Neubrandenburg                        | 30   | 25              | 4                         | 1   | 29                    | -         | 29         |
| Rostock                               | 110  | 80              | 25                        | 5   | 97                    | 3         | 94         |
| Schwerin                              | 52   | 36              | 10                        | 6   | 44                    | -         | 44         |
| Stralsund                             | 36   | 28              | 7                         | 1   | 29                    | -         | 29         |
| Wismar                                | 18   | 12              | 6                         | -   | 17                    | -         | 17         |
| <b>Landkreise</b>                     |  |                 |                           |   |                       |           |            |
| Bad Doberan                           | 66   | 35              | 25                        | 6   | 48                    | 1         | 47         |
| Demmin                                | 26   | 21              | 5                         | -   | 31                    | -         | 31         |
| Güstrow                               | 53   | 38              | 12                        | 3   | 56                    | 3         | 53         |
| Ludwigslust                           | 72   | 48              | 21                        | 3   | 69                    | 1         | 68         |
| Mecklenburg-Strelitz                  | 19   | 15              | 4                         | -   | 19                    | 1         | 18         |
| Müritz                                | 23   | 18              | 5                         | -   | 24                    | -         | 24         |
| Nordvorpommern                        | 44   | 32              | 8                         | 4   | 40                    | -         | 40         |
| Nordwestmecklenburg                   | 60   | 41              | 18                        | 1   | 54                    | 2         | 52         |
| Ostvorpommern                         | 54   | 43              | 7                         | 4   | 54                    | 2         | 52         |
| Parchim                               | 49   | 33              | 14                        | 2   | 41                    | 3         | 38         |
| Rügen                                 | 33   | 25              | 5                         | 3   | 30                    | 1         | 29         |
| Uecker-Randow                         | 19   | 15              | 2                         | 2   | 17                    | -         | 17         |
| <b>Mecklenburg-<br/>Vorpommern</b>    | <b>791</b>   | <b>567</b>      | <b>183</b>                | <b>41</b>   | <b>721</b>            | <b>17</b> | <b>704</b> |

1) schwerwiegender Unfall mit Sachschaden (im engeren Sinne)