



Zahlenspiegel Mecklenburg-Vorpommern

April 2008



► Mecklenburg-Vorpommern

Landesdaten
Ausgewählte Kreisdaten

Bestell-Nr.:
ZSP1 2008 04

Zeichenerklärungen

- nichts vorhanden
- 0** weniger als die Hälfte von 1 in der letzten besetzten Stelle, jedoch mehr als nichts
- .** Zahlenwert unbekannt oder geheim zu halten
- ...** Zahl lag bei Redaktionsschluss noch nicht vor
- x** Aussage nicht sinnvoll oder Fragestellung nicht zutreffend
- /** keine Angabe, da Zahlenwert nicht ausreichend genau oder nicht repräsentativ
- ()** Zahl hat eingeschränkte Aussagefähigkeit
- p** vorläufige Zahl
- s** geschätzte Zahl
- r** berichtigte Zahl

Impressum

Herausgeber:
Statistisches Amt
Mecklenburg-Vorpommern
Lübecker Str. 287
19059 Schwerin

Telefon: 0385 4801-0
Telefax: 0385 4801-4123
Internet: <http://www.statistik-mv.de>
E-Mail: statistik.post@statistik-mv.de

Vertrieb: 0385 4801-4548

Erscheinungsfolge: monatlich

Printausgabe: EUR 3,00

Redaktionsschluss: 31. März 2008

© Statistisches Amt Mecklenburg-Vorpommern, Schwerin, 2008
Vervielfältigung und Verbreitung, auch auszugsweise, mit Quellenangabe gestattet.



Diese Veröffentlichung erscheint monatlich und enthält die aktuellsten Daten aus allen Bereichen der amtlichen Statistik.

Zur Methodik informieren Sie sich bitte in den jeweiligen Statistischen Berichten.

Die mit einem Stern versehenen Positionen im Landesdatenteil werden von allen statistischen Ämtern der Länder im „Zahlenspiegel“ veröffentlicht.

Die Angaben tragen teilweise vorläufigen Charakter.

Landesdaten Mecklenburg-Vorpommern

Aktuelle Konjunkturdaten

Merkmal	Einheit	Jüngster Monat/Jüngstes Quartal		Monatsdurchschnitt	
		absolut	Veränderung zum Vorjahr in Prozent	absolut	Veränderung zum Vorjahr in Prozent
<u>ARBEITSMARKT</u> ¹⁾					
Arbeitslose	1 000	144,2	- 15,1	145,0	- 14,8
darunter: Frauen	1 000	68,1	- 15,5	68,5	- 15,4
Gemeldete Stellen	Anzahl	12 107	- 20,1	11 885	- 20,2
<u>BAUTÄTIGKEIT</u>					
		Januar 2008		Januar 2008	
Baugenehmigungen					
Wohnungen insgesamt	Anzahl	163	- 41,6	163	- 41,6
veranschlagte Kosten der Bauwerke (Neubau, Wohngebäude)	1 000 EUR	16 221	- 6,4	16 221	- 6,4
Nichtwohngebäude (Neubau)	Anzahl	21	- 34,4	21	- 34,4
veranschlagte Kosten der Bauwerke	1 000 EUR	31 089	+ 14,5	31 089	+ 14,5
<u>LANDWIRTSCHAFT</u>					
		Januar 2008		Januar 2008	
Schlachtmengen (ohne Geflügel) ²⁾	t	7 776,6	+ 20,9	7 776,6	+ 20,9
Rinder (ohne Kälber)	t	4 011,6	+ 19,5	4 011,6	+ 19,5
Schweine	t	3 669,6	+ 21,6	3 669,6	+ 21,6
Milcherzeugung (an Molkereien geliefert)	1 000 t	119,7	+ 3,1	119,7	+ 3,1
<u>VERARBEITENDES GEWERBE SOWIE BERGBAU</u> ³⁾					
		Januar 2008		Januar 2008	
Umsatz (ohne Umsatzsteuer)	Mill. EUR	857,5	+ 19,4	857,5	+ 19,4
darunter: Auslandsumsatz	Mill. EUR	179,1	+ 23,3	179,1	+ 23,3
Beschäftigte ⁴⁾	Anzahl	45 134	+ 4,4	45 134	+ 4,4
<u>BAUHAUPTGEWERBE</u> ⁵⁾					
		Januar 2008		Januar 2008	
Baugewerblicher Umsatz (ohne Umsatzsteuer)	Mill. EUR	75,5	- 35,4	75,5	- 35,4
Beschäftigte ⁴⁾	Anzahl	15 555	- 9,9	15 555	- 9,9
<u>EINZELHANDEL</u> ⁶⁾					
		Januar 2008		Januar 2008	
Umsatz real	2003=100	82,4	- 1,9	82,4	- 1,9
Beschäftigte	2003=100	91,9	- 1,0	91,9	- 1,0
<u>GASTGEWERBE</u>					
		Januar 2008		Januar 2008	
Umsatz real	2003=100	63,1	+ 3,3	63,1	+ 3,3
Beschäftigte	2003=100	84,1	+ 3,2	84,1	+ 3,2
<u>TOURISMUS</u> ⁷⁾					
		Januar 2008		Januar 2008	
Gästeübernachtungen	1 000	811,5	+ 13,4	811,5	+ 13,4
<u>AUBENHANDEL</u> ⁸⁾					
		Januar 2008		Januar 2008	
Ausfuhr (Spezialhandel)	Mill. EUR	425,2	+ 26,7	425,2	+ 26,7
Einfuhr (Generalhandel)	Mill. EUR	342,8	+ 27,5	342,8	+ 27,5
<u>UNTERNEHMEN</u>					
		Dezember 2007		Januar bis Dezember 2007	
Gewerbeanmeldungen ⁹⁾	Anzahl	1 053	- 6,9	1 222	- 5,2
Gewerbeabmeldungen ⁹⁾	Anzahl	1 213	- 13,9	1 123	+ 0,9
Unternehmensinsolvenzen	Anzahl	25	- 51,9	41	- 27,1
<u>HANDWERK</u>					
		IV. Quartal 2007		Januar bis Dezember 2007	
Umsatz	2003=100 ^{*)}	115,4	- 7,7	100,0	- 3,8
Beschäftigte	2003=100 ^{**)}	88,9	- 3,1	90,3	+ 1,2
<u>PREISE</u>					
		Februar 2008		Januar bis Februar 2008	
Verbraucherpreisindex	2005=100	106,9	+ 3,6	106,8	+ 3,6

*) hier: Vierteljahresdurchschnitt - **) hier: am 30.9.

1) Quelle: Bundesagentur für Arbeit, www.arbeitsagentur.de; unter Einschluss der Grundsicherung für Arbeit Suchende; Umstellungsbedingt sind die Ergebnisse nur vorläufig. - 2) aus gewerblichen Schlachtungen von Tieren in- und ausländischer Herkunft (Rinder, Schweine, Schafe, Pferde, Ziegen); einschließlich Schlachtfetten, jedoch ohne Innereien - 3) einschließlich Gewinnung von Steinen und Erden; Betriebe mit im Allgemeinen 50 und mehr Beschäftigten - 4) einschließlich der tätigen Inhaber - 5) Vorbereitende Baustellenarbeiten, Hoch und Tiefbau; nach der Totalerhebung hochgerechnete Ergebnisse - 6) ohne Reparatur von Gebrauchsgütern - 7) Betriebe ab 9 Betten; einschließlich Campingplätzen (Touristik-Camping) - 8) Wegen der unterschiedlichen Abgrenzung von Spezialhandel und Generalhandel ist eine Saldierung der Ein- und Ausfuhrergebnisse nicht vertretbar. - 9) ohne Automatenaufsteller und Reisegewerbe

Landesdaten Mecklenburg-Vorpommern

Bevölkerung

Merkmal	Einheit	2005	2006	2006			2007		
		Durchschnitt der Monate		August	September	Oktober	August	September	Oktober
* Bevölkerung am Monatsende	1 000	1 707,3 ²⁾	1 693,8 ²⁾	1 697,8	1 696,5	1 695,6	1 684,4	1 683,4	1 682,2
Natürliche Bevölkerungsbewegung									
* Eheschließungen	Anzahl	812	787	1 458	1 146	635	1 487	1 078	680
* Lebendgeborene	Anzahl	1 030	1 053	1 102	1 144	1 082	1 260	1 113	1 147
* Gestorbene (ohne Totgeborene)	Anzahl	1 449	1 440	1 486	1 314	1 300	1 377	1 195	1 506
* darunter: im 1. Lebensjahr Gestorbene	Anzahl	4	4	6	6	5	1	1	4
* Überschuss d. Geborenen (+) bzw. Gestorbenen (-)	Anzahl	- 419	- 387	- 384	- 170	- 218	- 117	- 82	- 359
Wanderungen									
* Zuzüge über die Landesgrenze	Anzahl	2 528	2 404	3 028	2 861	3 625	3 082	2 959	3 916
* darunter: aus dem Ausland	Anzahl	464	444	387	635	701	520	608	777
* Fortzüge über die Landesgrenze	Anzahl	3 141	3 143	4 266	4 052	4 303	4 196	3 896	4 755
* darunter: in das Ausland	Anzahl	412	371	317	603	407	411	460	413
* Wanderungsgewinn (+) bzw. -verlust (-)	Anzahl	- 613	- 738	- 1 238	- 1 191	- 678	- 1 114	- 937	- 839
* Innerhalb des Landes Umgezogene ¹⁾	Anzahl	4 913	4 642	5 573	5 343	5 180	5 474	5 326	5 832

1) ohne innerhalb der Gemeinde Umgezogene

2) statt Durchschnitt der Monate hier: Bevölkerung am 31.12.

Erwerbstätigkeit

Merkmal	Einheit	2006	2007	2006			2007		
		30.6.		31.3.	30.6.	30.9.	31.12.	31.3.	30.6.
Beschäftigte ¹⁾									
* Sozialversicherungspflichtig Beschäftigte am Arbeitsort ²⁾	1 000	503,6	511,6	480,6	503,6	512,2	501,5	496,4	511,6
* Frauen	1 000	258,5	261,8	251,4	258,5	260,5	256,2	254,9	261,8
* Ausländer/-innen	1 000	3,5	4,0	3,1	3,5	3,9	3,6	3,7	4,0
* Teilzeitbeschäftigte	1 000	80,2	89,0	77,1	80,2	81,3	83,1	84,9	89,0
* darunter: Frauen	1 000	68,0	75,3	65,8	68,0	69,0	70,2	72,0	75,3
Sozialversicherungspflichtig Beschäftigte nach Wirtschaftsbereichen									
* Land- und Forstwirtschaft, Fischerei	1 000	19,7	19,2	17,4	19,7	20,3	17,3	17,9	19,2
* Produzierendes Gewerbe ohne Baugewerbe	1 000	70,6	73,6	68,7	70,6	73,1	72,8	72,4	73,6
* Baugewerbe	1 000	39,3	39,1	32,8	39,3	41,2	38,8	37,2	39,1
* Handel, Gastgewerbe und Verkehr	1 000	124,5	128,0	115,8	124,5	127,3	120,3	119,5	128,0
* Finanzierung, Vermietung und Unternehmensdienstleistungen	1 000	68,8	72,7	65,0	68,8	70,2	69,9	69,8	72,7
* öffentliche und private Dienstleister	1 000	180,8	178,9	180,7	180,8	180,0	182,4	179,6	178,9
Merkmal	Einheit	2006	2007	2006	2007		2008		
		Durchschnitt der Monate		Dezember	Januar	Februar	Dezember	Januar	Februar
Arbeitsmarkt ³⁾									
* Arbeitslose	1 000	167,9	146,0	155,1	170,6	169,8	133,8	145,9	144,2
* davon: im Rechtskreis nach SGB III	1 000	.	.	.	61,0	59,1	.	48,8	47,7
* im Rechtskreis nach SGB II	1 000	.	.	.	109,6	110,8	.	97,1	96,5
* darunter: Frauen	1 000	79,6	70,8	76,8	81,4	80,6	65,2	68,9	68,1
* Zugang	1 000	27,0	26,8	25,9	36,2	24,4	27,9	34,5	24,8
* Abgang	1 000	27,7	28,4	22,9	20,9	25,2	23,2	21,9	25,9
* Arbeitslosenquote ⁴⁾ insgesamt	%	20,9	18,1	19,3	21,3	21,2	16,6	18,1	17,8
* davon: im Rechtskreis nach SGB III	%	.	.	.	7,6	7,4	.	6,0	5,9
* im Rechtskreis nach SGB II	%	.	.	.	13,7	13,8	.	12,0	11,9
* Frauen	%	20,3	18,0	19,7	20,9	20,6	16,5	17,5	17,3
* Männer	%	21,4	18,2	19,0	21,7	21,7	16,6	18,6	18,4
* Ausländer/-innen	%	49,5	45,0	47,8	50,0	48,6	42,1	44,0	43,0
* Jüngere unter 25 Jahren	%	16,9	14,6	14,9	16,3	16,2	12,5	13,8	13,7
* Kurzarbeiter/-innen	Anzahl	940	...	601	2 608	3 547	1 403
* Gemeldete Stellen	Anzahl	15 059	14 358	14 929	14 627	15 153	10 809	11 662	12 107
* Zugang	Anzahl	8 141	7 992	7 002	6 186	7 380	5 231	6 587	7 376
* Abgang	Anzahl	7 977	8 069	7 749	6 497	6 877	6 905	5 337	6 847

1) Auswertungen aus der Beschäftigtenstatistik der Bundesagentur für Arbeit, Veröffentlichungsstand: Dezember 2007 - 2) einschließlich Personen „ohne Angabe“ zur Wirtschaftsgliederung - 3) Quelle: Bundesagentur für Arbeit: ohne Teilnehmer an Eignungsfeststellungs- und Trainingsmaßnahmen; ab Januar 2005 unter Einschluss der Grundsicherung für Arbeit Suchende; Verfahrensbedingte Abweichungen zu den offiziellen Zahlen sind nicht auszuschließen; die aktuellen Werte sind im Internet bei der Bundesagentur für Arbeit als detaillierte Übersichten zu finden. - 4) Arbeitslose in Prozent der abhängigen zivilen Erwerbspersonen

Landesdaten Mecklenburg-Vorpommern

Bautätigkeit

Merkmal	Einheit	2006	2007	2006		2007			2008
		Durchschnitt der Monate		November	Dezember	Januar	November	Dezember	Januar
Baugenehmigungen									
* Wohngebäude (Neubau)	Anzahl	292	204	210	275	131	338	363	113
* darunter: mit 1 oder 2 Wohnungen	Anzahl	275	191	201	264	123	328	333	106
* umbauter Raum	1 000 m ³	194	140	125	175	80	205	268	71
* Wohnfläche	1 000 m ²	41	30	27	37	16	48	58	15
* veranschlagte Kosten der Bauwerke	1 000 EUR	42 126	30 935	27 886	37 734	17 332	44 413	61 143	16 221
* Nichtwohngebäude (Neubau)	Anzahl	30	35	28	44	32	21	66	21
* umbauter Raum	1 000 m ³	156	195	132	199	155	182	403	397
* Nutzfläche	1 000 m ²	26	33	35	32	20	39	65	34
* veranschlagte Kosten der Bauwerke	1 000 EUR	15 579	24 717	17 857	28 088	27 161	26 213	51 778	31 089
* Wohnungen in Wohn- und Nichtwohngebäuden (Neubau und Saldo aus Baumaßnahmen an bestehenden Gebäuden)	Anzahl	487	363	340	421	279	597	679	163
* Wohnräume (einschließlich Küchen)	Anzahl	2 043	1 451	1 400	1 779	1 088	2 138	2 714	725

Landwirtschaft

Merkmal	Einheit	2006	2007	2005		2006		2007	
		am 3.11.		Mai	November	Mai	November	Mai	November
Viehbestand									
Rindvieh (einschließlich Kälber)	1 000	533,3	544,3	539,3	526,3	537,4	533,3	541,0	544,3
darunter: Milchkühe (ohne Ammen- und Mutterkühe)	1 000	169,2	172,2	179,1	173,8	170,8	169,2	171,0	172,2
Schweine	1 000	753,0	779,8	673,2	693,4	709,9	753,0	740,1	779,8
darunter: Mastschweine	1 000	269,4	283,3	236,4	255,6	250,6	269,4	265,1	283,3
Zuchtsauen	1 000	83,6	80,1	74,6	76,6	82,0	83,6	82,8	80,1
darunter: trächtig	1 000	56,5	57,0	54,7	52,3	54,6	56,5	57,3	57,0
Schlachtungen									
Rinder (ohne Kälber)	1 000	11,7	12,3	13,9	10,0	11,5	15,1	9,7	13,5
Kälber	1 000	0,4	0,5	0,5	0,3	0,4	0,7	0,5	0,6
Schweine	1 000	27,6	36,4	28,8	29,8	33,9	39,2	37,7	40,1
darunter Hausschlachtungen	1 000	1,0	1,1	1,8	3,2	1,3	1,7	3,4	1,3
* Schlachtmengen (ohne Geflügel) ¹⁾	t	5 836,2	7 099,3	6 590,4	5 274,0	6 434,7	8 143,9	6 005,8	7 776,6
darunter									
* Rinder (ohne Kälber)	t	3 366,2	3 680,9	4 075,5	2 828,7	3 358,1	4 446,8	2 717,0	4 011,6
* Kälber	t	44,6	37,8	35,3	22,3	27,9	63,5	37,3	69,1
* Schweine	t	2 393,6	3 339,0	2 434,1	2 398,2	3 017,0	3 593,6	3 213,6	3 669,6
* Geflügelfleisch ²⁾	t	8 509,5	8 200,6	9 563,2	8 567,5	8 878,7	7 987,4	7 360,1	8 493,3
* Eierzeugung ³⁾	1 000	37 012	37 672	39 860	41 444	42 136	39 226	41 040	42 891
Milcherzeugung (an Molkereien geliefert)	1 000 t	111,4	115,4	103,6	109,9	116,1	108,8	115,7	119,7

1) aus gewerblichen Schlachtungen von Tieren in- und ausländischer Herkunft (Rinder, Schweine, Schafe, Pferde, Ziegen); einschließlich Schlachtfetten, jedoch ohne Innereien

2) Geflügelfleisch aus Schlachtungen inländischen Geflügels in Schlachtereien mit einer Schlachtkapazität von 2 000 und mehr Tieren im Monat

3) erzeugte Eier in Betrieben bzw. Unternehmen mit mindestens 3 000 Hennenhaltungsplätzen; einschließlich Junghennen-, Bruch- und Knickiern

Landesdaten Mecklenburg-Vorpommern

Produzierendes Gewerbe

Merkmal	Einheit	2006	2007	2006		2007			2008
		Durchschnitt der Monate		November	Dezember	Januar	November	Dezember	Januar
Verarbeitendes Gewerbe sowie Bergbau und Gewinnung von Steinen und Erden¹⁾									
* Betriebe	Anzahl	274	290	278	278	291	290	287	294
* Beschäftigte ²⁾	Anzahl	40 832	44 727	42 304	42 082	43 241	45 128	44 847	45 134
* Geleistete Arbeitsstunden	1 000 h	5 704	6 179	6 303	5 341	6 309	6 558	5 364	6 582
* Bruttolohn- und -gehaltsumme	Mill. EUR	88,5	99,3	105,6	92,9	91,4	116,7	98,6	99,4
* Umsatz (ohne Umsatzsteuer)	Mill. EUR	764,4	913,9	797,6	846,3	717,9	956,7	1017,4	857,5
* darunter: Auslandsumsatz	Mill. EUR	206,2	243,1	171,5	314,3	145,2	236,1	372,5	179,1
Energie- und Wasserversorgung									
* Betriebe ³⁾	Anzahl	55	55	54	54	54	55	55	55
* Beschäftigte ³⁾	Anzahl	4 998	4 892	4996	4976	4943	4891	4480	4850
* Geleistete Arbeitsstunden ³⁾	1 000 h	661	641	717	572	721	688	532	705
* Bruttolohn- und -gehaltsumme ³⁾	Mill. EUR	14,2	14,2	23,2	13,4	12,9	23,2	13,4	13,1
* Stromerzeugung (brutto) in öffentlichen Energieversorgungsunternehmen	Mill. kWh	432,3	379,0	366,6	400,8	368,4	455,2	498,7	399,7
Baugewerbe									
Bauhauptgewerbe/Vorbereitende Baustellenarbeiten, Hoch- und Tiefbau⁴⁾									
* Beschäftigte ²⁾	Anzahl	17 806	17 426	19 203	18 701	17 261	17 690	17 135	15 555
* Geleistete Arbeitsstunden	1 000 h	1 880	1 865	2 435	1 634	1 358	2 180	1 420	1 336
* davon: Wohnungsbau	1 000 h	662	684	890	618	468	777	524	545
* gewerblicher Bau	1 000 h	709	628	901	570	580	715	471	465
* öffentlicher und Straßenbau	1 000 h	510	553	644	446	310	688	425	326
* Bruttolohn- und -gehaltsumme	Mill. EUR	31,6	32,3	38,0	33,4	30,0	36,2	32,7	27,5
* Gesamtumsatz (ohne Umsatzsteuer)	Mill. EUR	150,2	153,8	206,1	228,9	117,6	186,5	197,7	76,0
* darunter: baugewerblicher Umsatz (ohne Umsatzsteuer)	Mill. EUR	149,0	152,7	204,8	227,2	116,8	185,5	195,2	75,5
* davon: Wohnungsbau	Mill. EUR	47,8	48,1	59,2	98,0	38,0	52,8	44,3	27,3
* gewerblicher Bau	Mill. EUR	55,4	51,8	70,0	79,2	51,4	58,4	55,7	28,3
* öffentlicher und Straßenbau	Mill. EUR	45,8	52,8	75,6	50,0	27,4	74,3	95,2	19,9
* Index des Auftragseingangs ³⁾	2000=100	61,9	63,5	49,4	41,0	39,1	48,1	39,1	40,0
Wohnungsbau	2000=100	45,8	40,3	29,7	22,7	47,3	28,9	34,7	36,5
gewerblicher Bau	2000=100	64,7	61,3	57,9	36,7	40,7	59,6	48,9	48,0
öffentlicher und Straßenbau	2000=100	70,0	81,3	54,3	57,4	32,2	49,8	32,4	34,5
		2005	2006	2006			2007		
Einheit		Durchschnitt der Quartale		II. Quartal	III. Quartal	IV. Quartal	I. Quartal	II. Quartal	III. Quartal
Ausbaugewerbe/Bauinstallation und sonstiges Ausbaugewerbe³⁾⁵⁾									
* Beschäftigte ²⁾⁶⁾	Anzahl	5 346	4 902	4 925	5 012	4 884	4 818	4 957	5 036
* Geleistete Arbeitsstunden	1 000 h	1 723	1 598	1 597	1 670	1 599	1 581	1 651	1 761
* Bruttolohn- und -gehaltsumme	Mill. EUR	29,8	25,9	25,9	26,2	27,0	26,8	27,5	28,5
* Baugewerblicher Umsatz (ohne Umsatzsteuer)	Mill. EUR	128,2	127,1	102,7	122,0	194,2	84,7	109,3	115,2

1) Ab Januar 2007 werden nur die Betriebe mit im Allgemeinen 50 und mehr Beschäftigten einbezogen. Die Ergebnisse für 2006 wurden rückwirkend auf den neuen Berichtskreis angepasst, um die methodische Vergleichbarkeit zu gewährleisten.

2) einschließlich der tätigen Inhaber

3) Betriebe von Unternehmen mit im Allgemeinen 20 und mehr Beschäftigten

4) nach der Totalerhebung hochgerechnete Ergebnisse

5) einschließlich Vermietung von Baumaschinen und -geräten mit Bedienungspersonal

6) am Ende des Berichtsvierteljahres

Landesdaten Mecklenburg-Vorpommern

Handel ¹⁾

Merkmal	Einheit	2006	2007	2006		2007			2008
		Durchschnitt der Monate		November	Dezember	Januar	November	Dezember	Januar
Großhandel ²⁾									
* Beschäftigte	2003=100	92,7	92,9	94,1	93,6	92,0	92,4	92,1	90,7
* Umsatz nominal	2003=100	119,8	126,9	121,9	116,1	97,1	r 134,0	r 121,4	113,9
* Umsatz real	2003=100	109,8	109,9	111,3	106,3	88,8	r 110,7	r 102,2	94,1
Einzelhandel ³⁾									
* Beschäftigte	2003=100	94,0	r 93,1	94,4	93,4	92,8	r 93,9	r 93,0	91,9
* Umsatz nominal	2003=100	101,5	r 99,7	104,4	120,4	86,2	r 102,8	r 111,4	86,7
* Umsatz real	2003=100	99,5	r 96,1	102,3	117,9	84,0	r 97,9	r 106,1	82,4
Kfz-Handel und Tankstellen ⁴⁾									
* Beschäftigte	2003=100	100,1	r 102,6	101,5	101,1	100,6	r 103,0	r 102,6	101,7
* Umsatz nominal	2003=100	106,4	r 100,0	119,4	112,7	73,2	r 115,7	r 95,7	82,7
* Umsatz real	2003=100	101,0	92,1	113,7	106,9	68,1	r 106,2	r 87,5	75,5

1) Die Ergebnisse werden ab Berichtsmonat Januar 2006 für einen geänderten Berichts-kreis dargestellt.

2) einschließlich Handelsvermittlung

3) ohne Reparatur von Gebrauchsgütern

4) sowie Instandhaltung und Reparatur von Kfz

Gastgewerbe ¹⁾

Merkmal	Einheit	2006	2007	2006		2007			2008
		Durchschnitt der Monate		November	Dezember	Januar	November	Dezember	Januar
* Beschäftigte	2003=100	90,2	91,4	86,1	85,9	81,5	r 88,3	r 87,2	84,1
* Umsatz nominal	2003=100	102,7	106,1	68,3	81,1	63,5	r 75,1	r 82,5	68,4
* Umsatz real	2003=100	99,3	100,1	66,2	76,5	61,1	r 70,9	r 76,1	63,1

1) Die Ergebnisse werden ab Berichtsmonat Januar 2006 für einen geänderten Berichts-kreis dargestellt.

Tourismus ¹⁾

Merkmal	Einheit	2006	2007	2006		2007			2008
		Durchschnitt der Monate		November	Dezember	Januar	November	Dezember	Januar
* Gästeankünfte	1 000	496,1	520,6	266,1	284,9	190,8	306,6	291,2	217,0
* darunter: von Auslandsgästen	1 000	22,1	23,8	14,5	17,2	5,5	17,1	16,2	6,9
* Gästeübernachtungen	1 000	2 064,3	2 193,4	913,5	910,0	715,8	1 023,9	991,6	811,5
* darunter: von Auslandsgästen	1 000	58,0	62,8	33,1	36,8	15,3	36,2	39,2	16,1

1) Betriebe ab 9 Betten; einschließlich Campingplätzen (Touristik-Camping)

Verkehr

Merkmal	Einheit	2006	2007	2006			2007		
		Durchschnitt der Monate		Oktober	November	Dezember	Oktober	November	Dezember
Straßenverkehrs-unfälle									
* Unfälle mit Personenschaden und Sachschaden ¹⁾	Anzahl	851	822	799	913	868	791	790	752
* darunter: Unfälle mit Personenschaden	Anzahl	575	565	551	603	547	567	526	495
* getötete Personen	Anzahl	16	12	16	18	18	17	12	6
* verletzte Personen	Anzahl	735	724	727	720	723	704	678	677
Kraftfahrzeuge ²⁾									
* Zulassungen fabrikneuer Kraftfahrzeuge	Anzahl	5 100	4 348	4 875	5 543	5 343	4 377	4 742	4 048
* darunter: Personenkraftwagen ³⁾	Anzahl	4 222	3 399	4 207	4 784	4 432	3 536	3 850	3 149
* Lastkraftwagen	Anzahl	426	484	389	510	622	502	571	561
Seeschifffahrt									
* Gütereingang	1 000 t	1 200,1	1 266,1	1 459,2	1 365,6	1 192,1	1 254,1	1 342,0	1 007,6
* Güterversand	1 000 t	1 110,2	1 067,7	1 015,6	1 117,2	1 030,9	1 163,6	1 002,3	1 024,9
Binnenschifffahrt									
* Gütereingang	1 000 t	-	-	-	-	-	-	-	-
* Güterversand	1 000 t	-	-	-	-	-	-	-	-

1) schwerwiegender Unfall mit Sachschaden (im engeren Sinne) und sonstiger Sachschaden unter Alkoholeinwirkung

2) Quelle: Kraftfahrt-Bundesamt

3) Fahrzeuge zur Personenbeförderung mit höchstens 8 Sitzplätzen außer dem Fahrersitz; ab Oktober 2005 einschließlich Wohnmobilen und Krankenwagen. Im Durchschnitt sind die Wohnmobile und Krankenwagen von Jahresbeginn an berücksichtigt.

Landesdaten Mecklenburg-Vorpommern

Außenhandel ¹⁾

Merkmal	Einheit	2006	2007	2006		2007			2008
		Durchschnitt der Monate		November	Dezember	Januar	November	Dezember	Januar
Ausfuhr (Spezialhandel) ²⁾									
* Insgesamt	Mill. EUR	324,9	383,0	307,8	376,1	335,5	401,8	482,5	425,2
darunter									
* Güter der Ernährungswirtschaft	Mill. EUR	90,2	95,7	86,1	92,8	115,9	130,0	103,1	92,7
* Güter der gewerblichen Wirtschaft	Mill. EUR	229,8	269,7	215,1	277,3	205,7	254,5	358,4	310,7
davon: Rohstoffe	Mill. EUR	4,9	5,6	3,7	5,1	4,1	5,2	6,6	6,4
Halbwaren	Mill. EUR	36,6	37,7	38,1	25,0	35,3	37,2	33,3	37
Fertigwaren	Mill. EUR	188,3	226,4	173,3	247,2	166,3	212,1	318,5	267,4
davon: Vorerzeugnisse	Mill. EUR	28,9	33,6	36,4	28,8	31,7	24,1	36,6	32,8
Enderzeugnisse	Mill. EUR	159,3	192,8	136,9	218,4	134,6	188,0	282,0	234,6
davon nach									
Europa	Mill. EUR	231,9	290,4	220,9	291,1	221,3	288,0	371,7	344,1
darunter: in EU-Länder ³⁾	Mill. EUR	198,6	244,2	169,9	255,6	191,6	239,5	289,6	299,9
Afrika	Mill. EUR	20,3	15,6	7,8	5,4	13,2	14,9	16,7	3,1
Amerika	Mill. EUR	24,5	24,5	22,1	16,5	30,1	21,1	33,5	35,2
Asien	Mill. EUR	46,9	50,5	55,7	61,6	69,6	74,7	59,0	39,6
Australien, Ozeanien und Übrige	Mill. EUR	1,4	2,0	1,3	1,6	1,3	3,1	1,6	3,2
Einfuhr (Generalhandel) ²⁾									
* Insgesamt	Mill. EUR	287,4	312,1	324,3	286,8	268,9	326,0	338,5	342,8
darunter									
* Güter der Ernährungswirtschaft	Mill. EUR	35,4	49,3	32,3	34,5	45,5	67,1	57,9	58,8
* Güter der gewerblichen Wirtschaft	Mill. EUR	242,2	236,6	278,4	238,8	201,6	228,5	251,1	253,3
davon: Rohstoffe	Mill. EUR	28,4	32,8	45,6	16,0	23,6	27,1	32,0	24,4
Halbwaren	Mill. EUR	65,0	49,8	65,2	59,3	42,5	31,7	55,8	49,7
Fertigwaren	Mill. EUR	148,8	154,0	167,7	163,6	135,4	169,7	163,3	179,1
davon: Vorerzeugnisse	Mill. EUR	48,1	50,5	65,7	51,6	49,3	50,0	52,4	41,8
Enderzeugnisse	Mill. EUR	100,7	103,5	101,9	112,0	86,1	119,7	110,9	137,3
davon aus									
Europa	Mill. EUR	251,6	263,6	294,4	240,1	234,9	276,8	288,7	294,4
darunter: aus EU-Ländern ³⁾	Mill. EUR	193,9	210,5	227,9	189,2	174,9	244,3	236,2	257,3
Afrika	Mill. EUR	0,2	0,3	0,2	0,0	0,2	0,2	0,3	0,3
Amerika	Mill. EUR	8,1	8,1	6,1	11,1	9,0	10,3	8,6	11,4
Asien	Mill. EUR	27,0	39,7	23,4	35,4	24,2	38,6	40,8	34,5
Australien, Ozeanien und Übrige	Mill. EUR	0,4	0,4	0,1	0,3	0,6	0,1	0,0	2,2

1) Wegen der unterschiedlichen Abgrenzung von Spezialhandel und Generalhandel ist eine Saldierung der Ein- und Ausfuhrergebnisse nicht vertretbar.

2) Für Antwortausfälle und Befreiungen sind Zuschätzungen bei den EU-Ländern enthalten und damit auch im Ingesamt enthalten.

3) einschließlich Bulgarien und Rumänien (EU-27); Die Angaben aus 2006 wurden rückwirkend entsprechend umgerechnet.

Gewerbeanzeigen ¹⁾

Merkmal	Einheit	2006	2007	2006			2007		
		Durchschnitt der Monate		Oktober	November	Dezember	Oktober	November	Dezember
* Gewerbeanmeldungen	Anzahl	1 289	1 222	1 153	1 200	1 131	1 350	1 136	1 053
* Gewerbeabmeldungen	Anzahl	1 113	1 123	964	1 220	1 409	1 325	1 142	1 213

1) ohne Automatenaufsteller und Reisegewerbe

Insolvenzen

Merkmal	Einheit	2006	2007	2006			2007		
		Durchschnitt der Monate		Oktober	November	Dezember	Oktober	November	Dezember
* Insolvenzen	Anzahl	354	269	337	423	421	201	299	206
davon									
* Unternehmen	Anzahl	56	41	41	49	52	36	46	25
* Verbraucher	Anzahl	223	166	233	299	281	121	181	126
* ehemals selbstständig Tätige	Anzahl	57	44	43	57	65	30	45	38
* sonstige natürliche Personen ¹⁾ , Nachlässe	Anzahl	19	18	20	18	23	14	27	17
* Voraussichtliche Forderungen	1 000 EUR	54 789	35 279	32 724	48 450	49 980	25 002	32 046	24 621

1) beispielsweise als Gesellschafter oder Mithafter

Landesdaten Mecklenburg-Vorpommern

Handwerk

Merkmal	Einheit	2006	2007	2006		2007			
		Durchschnitt der Quartale		III. Quartal	IV. Quartal	I. Quartal	II. Quartal	III. Quartal	IV. Quartal
* Beschäftigte	2003=100 ¹⁾	89,2	90,3	91,0	91,7	89,3	90,8	90,7	88,9
* Umsatz	2003=100 ²⁾	103,9	100,0	111,1	125,0	80,1	100,4	103,9	115,4

1) hier: am 30.9.

2) hier: Vierteljahresdurchschnitt

Preise

Merkmal	Einheit	2006	2007	2006	2007			2008	
		Durchschnitt der Monate		Dezember	Januar	Februar	Dezember	Januar	Februar
* Verbraucherpreisindex Index der Erzeugerpreise gewerblicher Produkte (Deutschland)	2005=100	101,5	104,5	102,5	102,9	103,2	106,8	106,6	106,9
	2000=100	116,8	119,1	117,8	117,8	118,1	120,7	121,7	122,6
	Einheit	2006	2007	2006		2007			
		Durchschnitt der Monate		August	November	Februar	Mai	August	November
* Preisindex für Wohngebäude ¹⁾ (Deutschland)	2000=100	104,4	111,9	105,0	106,1	110,8	111,7	112,3	112,8

1) Neubau in konventioneller Bauart, Bauleistungen am Bauwerk

Verdienste

Merkmal	Einheit	2005	2006	2007				2008	
		Durchschnitt der Quartale		I. Quartal	II. Quartal	III. Quartal	IV. Quartal	I. Quartal	II. Quartal
* Bruttomonatsverdienste ¹⁾ der vollzeitbeschäftigten Arbeitnehmer ²⁾ im Produzierenden Gewerbe und im Dienstleistungsbereich	EUR	.	.	2 295	2 327	2 258
* männlich	EUR	.	.	2 383	2 439	2 351
* weiblich	EUR	.	.	2 144	2 138	2 098
* Produzierendes Gewerbe	EUR	.	.	2 228	2 332	2 236
* Bergbau und Gewinnung von Steinen und Erden	EUR	.	.	1 969	2 266	1 875
* Verarbeitendes Gewerbe	EUR	.	.	2 254	2 374	2 245
* Energie- und Wasserversorgung	EUR	.	.	3 005	3 200	3 034
* Baugewerbe	EUR	.	.	1 983	2 057	2 049
* Dienstleistungsbereich ³⁾	EUR	.	.	2 335	2 324	2 273
* Handel, Instandhaltung und Reparatur von Kfz und Gebrauchsgütern	EUR	.	.	2 128	2 185	2 115
* Gastgewerbe	EUR	.	.	1 458	1 417	1 424
* Verkehr und Nachrichtenübermittlung	EUR	.	.	2 297	2 328	2 226
* Kredit- und Versicherungsgewerbe	EUR	.	.	3 825	3 444	3 246
* Grundstücks- und Wohnungswesen, Vermietung beweglicher Sachen, Erbringung von wirtschaftlichen Dienstleistungen, a.n.g.	EUR	.	.	2 183	2 216	2 158
* Erziehung und Unterricht	EUR	.	.	3 343	3 312	3 368
* Gesundheits-, Veterinär- und Sozialwesen	EUR	.	.	2 476	2 490	2 467
* Erbringung von sonstigen, öffentlichen und persönlichen Dienstleistungen	EUR	.	.	2 085	2 143	2 136

1) gemäß dem am 1. Januar 2007 in Kraft getretenen Verdienststatistikgesetz; einschließlich Sonderzahlungen; Vierteljahresdurchschnitt, d. h. März = Durchschnitt aus Januar bis März, Juni = Durchschnitt aus April bis Juni, usw.

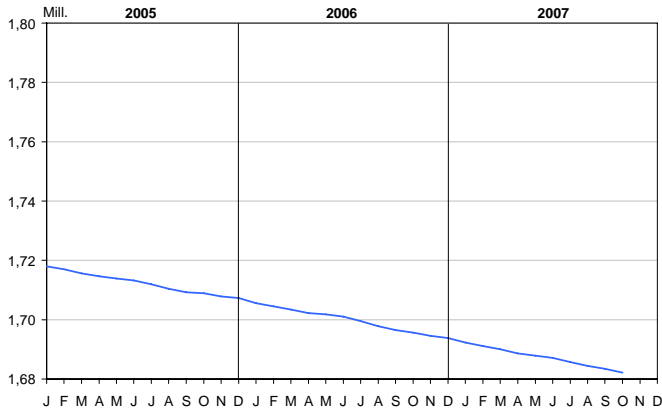
2) ohne Beamte

3) ohne öffentliche Verwaltung, Verteidigung und Sozialversicherung

Landesdaten Mecklenburg-Vorpommern

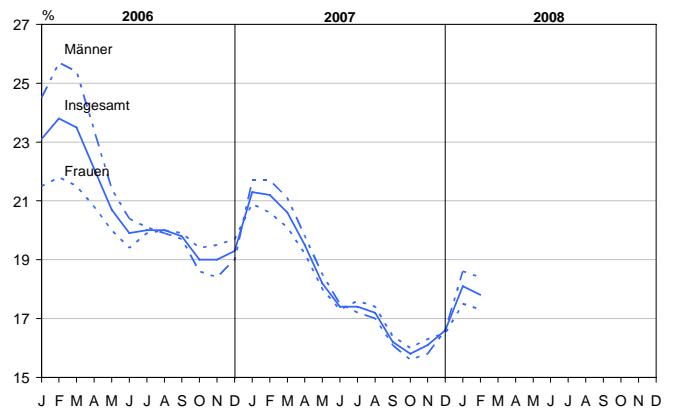
Bevölkerungsstand und -veränderung

Bevölkerungsstand

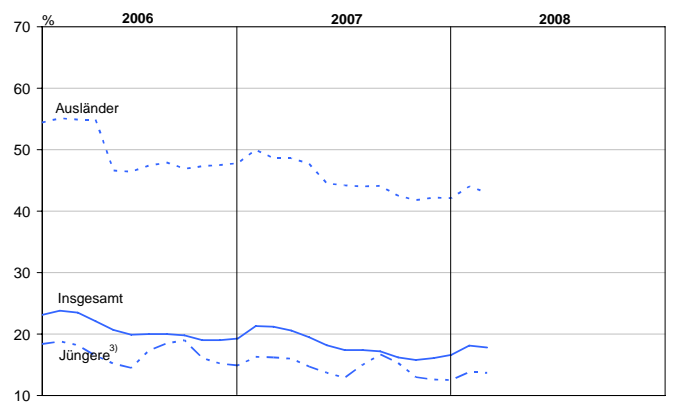
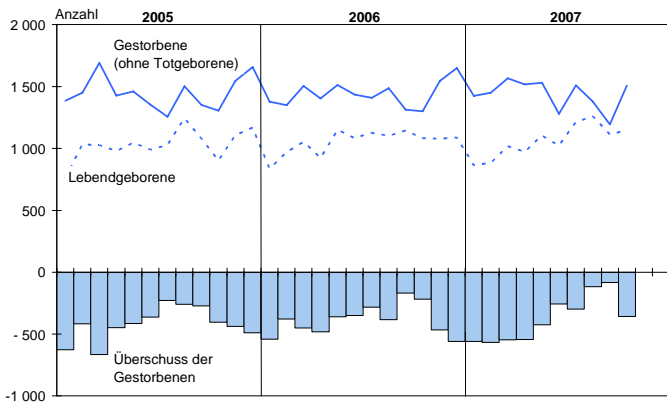


Arbeitsmarktentwicklung ²⁾

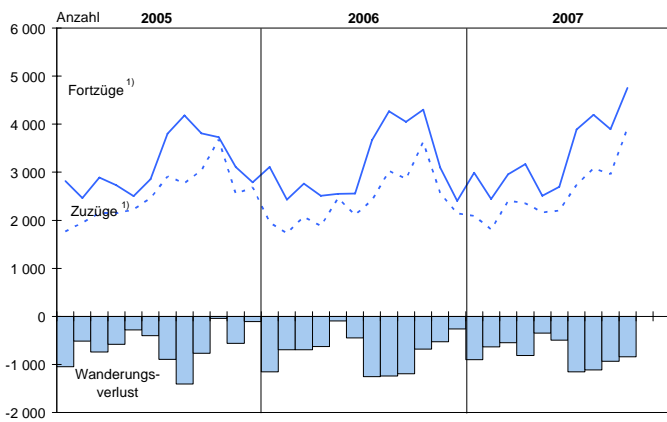
Arbeitslosenquote



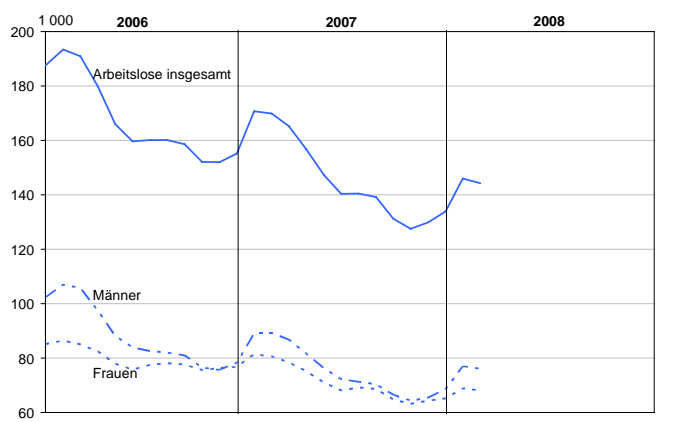
Natürliche Bevölkerungsbewegung



Wanderungen



Arbeitslose am Monatsende



1) über die Landesgrenze

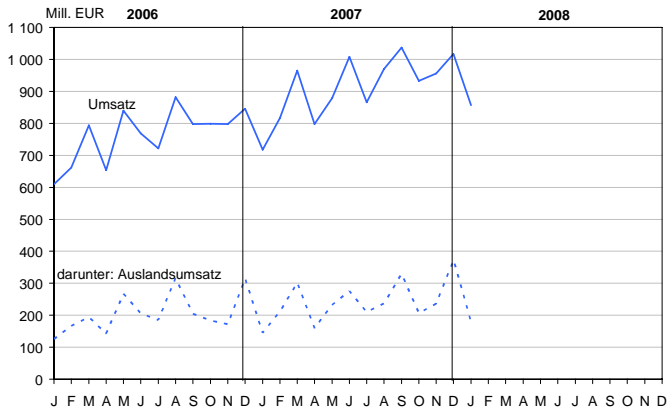
2) Quelle: Bundesagentur für Arbeit

3) unter 25 Jahren

Landesdaten Mecklenburg-Vorpommern

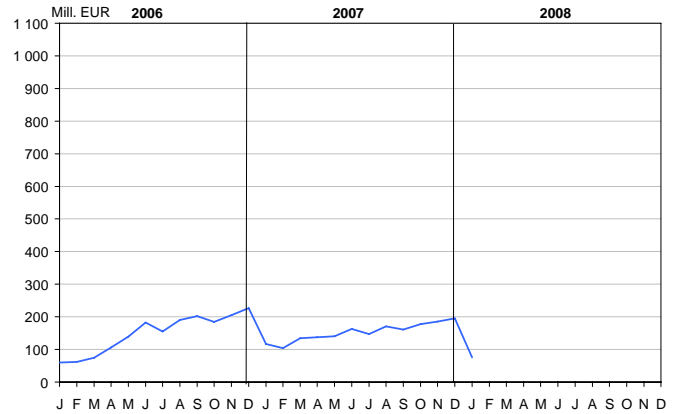
Verarbeitendes Gewerbe ¹⁾

Umsatz (ohne Umsatzsteuer)

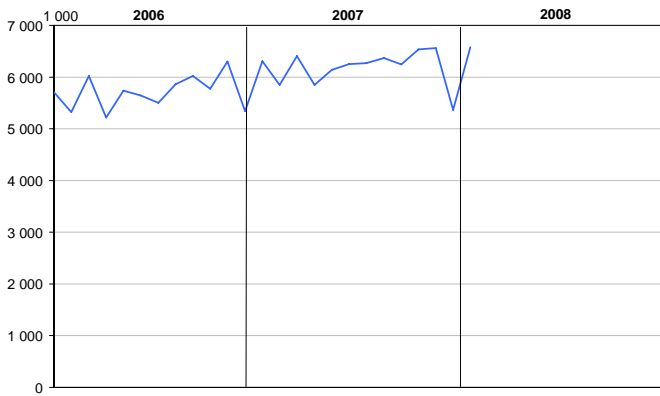


Bauhauptgewerbe ²⁾

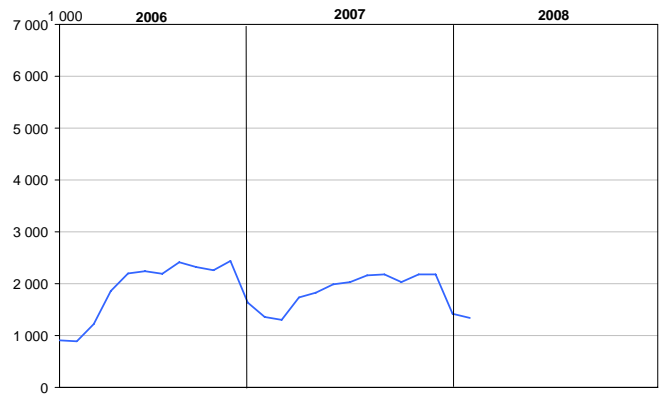
Baugewerblicher Umsatz (ohne Umsatzsteuer)



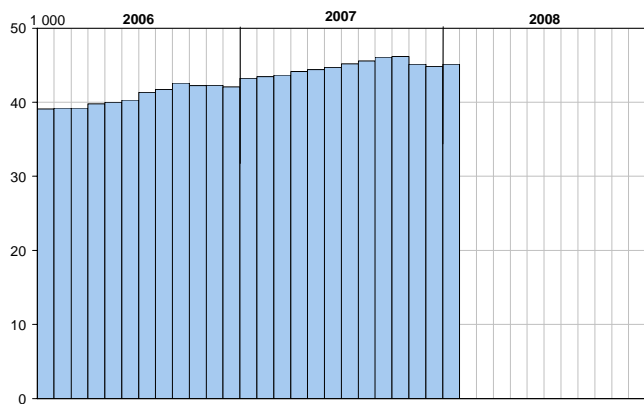
Geleistete Arbeitsstunden



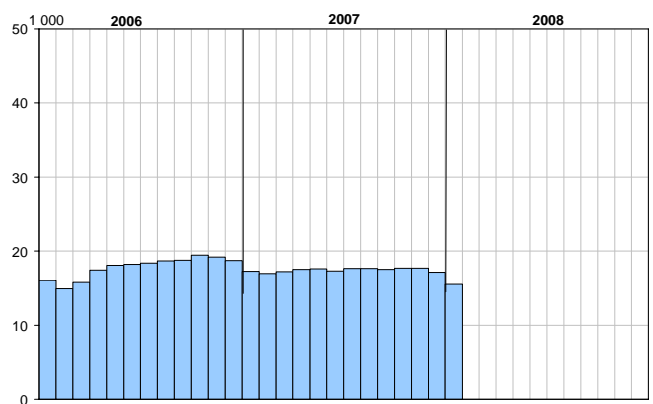
Geleistete Arbeitsstunden



Beschäftigte



Beschäftigte



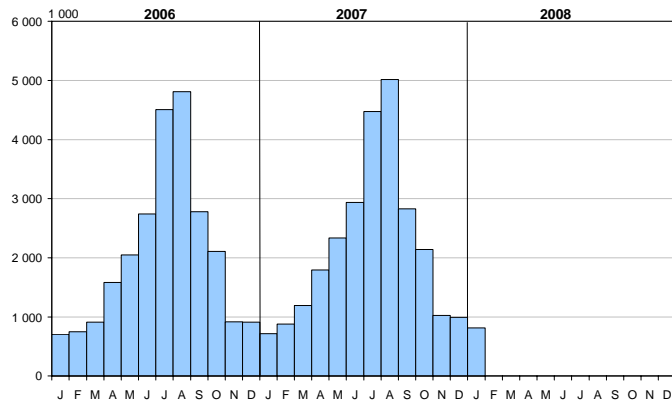
1) sowie Bergbau und Gewinnung von Steinen und Erden; Betriebe mit im Allgemeinen 50 und mehr Beschäftigten

© StatA MV

2) Bauhauptgewerbe/Vorbereitende Baustellenarbeiten, Hoch- und Tiefbau; nach der Totalerhebung hochgerechnet

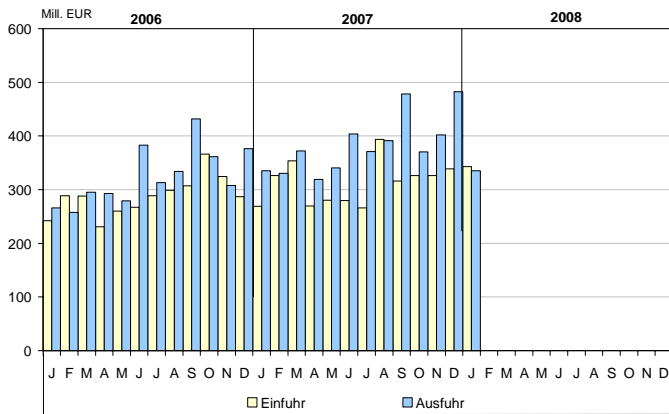
Landesdaten Mecklenburg-Vorpommern

Übernachtungen in den Beherbergungsstätten ¹⁾

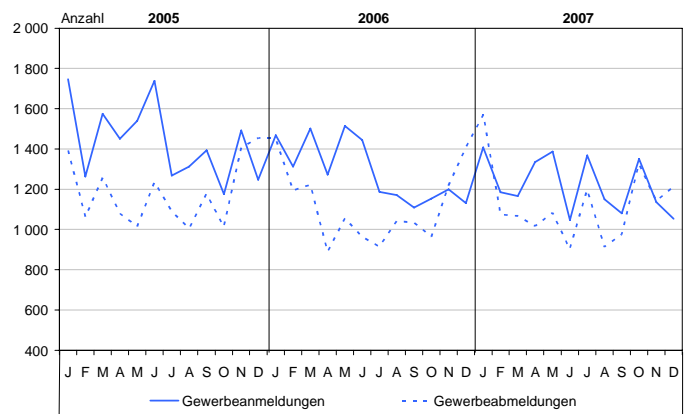


1) Betriebe ab 9 Betten; einschließlich Campingplätzen (Touristik-Camping)

Außenhandel

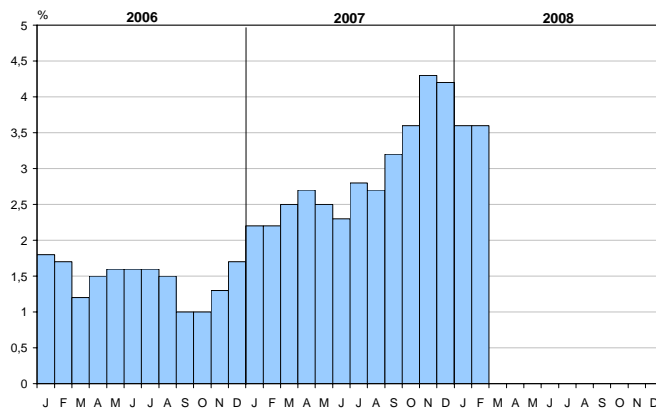


Gewerbeanzeigen



Verbraucherpreisindex (2005 = 100)

Veränderung gegenüber dem Vorjahr



© StatA MV

Ausgewählte Kreisdaten

Erwerbstätigkeit

Kreisfreie Stadt Landkreis Land	Arbeitslose und Arbeitslosenquote im Februar 2008									
	Bestand	Arbeitslose				Arbeitslosenquote ¹⁾				
		Veränderung zum				Berichtsmonat	Vormonat	Vorjahr		
		Vormonat		Vorjahresmonat					in Prozent	
	absolut	in Prozent	absolut	in Prozent						
Kreisfreie Städte										
Greifswald	4 235	+	2	+ 0,0	- 946	- 18,3	16,8	16,8	20,6	
Neubrandenburg	6 420	-	62	- 1,0	- 783	- 10,9	19,0	19,2	21,4	
Rostock	15 806	-	29	- 0,2	- 1 644	- 9,4	17,1	17,1	19,0	
Schwerin	7 476	-	25	- 0,3	- 1 003	- 11,8	16,7	16,8	19,1	
Stralsund	5 262	-	63	- 1,2	- 707	- 11,8	19,7	19,9	22,6	
Wismar	3 760	+	32	+ 0,9	- 266	- 6,6	18,8	18,7	20,5	
Landkreise										
Bad Doberan	7 559	+	73	+ 1,0	- 1 715	- 18,5	13,0	12,8	16,0	
Demmin	10 336	+	97	+ 0,9	- 1 263	- 10,9	25,6	25,3	28,8	
Güstrow	9 369	-	192	- 2,0	- 2 739	- 22,6	19,0	19,4	24,6	
Ludwigslust	7 756	+	16	+ 0,2	- 1 586	- 17,0	12,1	12,0	14,6	
Mecklenburg-Strelitz	7 921	-	343	- 4,2	- 2 196	- 21,7	19,7	20,6	25,2	
Müritz	6 058	+	8	+ 0,1	- 1 011	- 14,3	18,8	18,8	22,2	
Nordvorpommern	11 242	-	278	- 2,4	- 766	- 6,4	21,3	21,9	23,1	
Nordwestmecklenburg	8 669	+	83	+ 1,0	- 1 229	- 12,4	14,6	14,5	17,0	
Ostvorpommern	10 183	-	629	- 5,8	- 2 851	- 21,9	19,9	21,1	25,5	
Parchim	7 291	-	41	- 0,6	- 2 142	- 22,7	14,9	15,0	19,6	
Rügen	7 117	-	90	- 1,2	- 735	- 9,4	21,2	21,5	23,5	
Uecker-Randow	7 698	-	301	- 3,8	- 2 109	- 21,5	22,1	23,0	28,3	
Mecklenburg-Vorpommern	144 158	-	1 742	- 1,2	- 25 691	- 15,1	17,8	18,1	21,2	

Kreisfreie Stadt Landkreis Land	Arbeitslose nach ausgewählten Merkmalen							
	Arbeitslose im Rechtskreis SGB III		Arbeitslose im Rechtskreis SGB II		weiblich		Jugendliche Arbeitslose unter 25 Jahren	Arbeitslose über 50 Jahre
	insgesamt	Arbeits- losenquote ¹⁾	insgesamt	Arbeits- losenquote ¹⁾	insgesamt	Arbeits- losenquote ¹⁾		
Kreisfreie Städte								
Greifswald	1 027	4,1	3 208	12,7	1 958	15,3	532	1 018
Neubrandenburg	1 817	5,4	4 603	13,6	2 938	17,1	802	1 768
Rostock	3 227	3,5	12 579	13,6	7 225	15,7	1 922	3 819
Schwerin	1 748	3,9	5 728	12,8	3 361	15,0	806	1 853
Stralsund	1 354	5,1	3 908	14,6	2 469	18,6	724	1 340
Wismar	1 077	5,4	2 683	13,4	1 820	18,9	467	962
Landkreise								
Bad Doberan	2 901	5,0	4 658	8,0	3 583	12,4	788	2 143
Demmin	3 592	8,9	6 744	16,7	5 037	26,4	871	3 050
Güstrow	2 573	5,2	6 796	13,8	4 371	18,5	814	2 641
Ludwigslust	3 074	4,8	4 682	7,3	3 695	12,0	1 011	2 203
Mecklenburg-Strelitz	3 078	7,7	4 843	12,1	3 832	19,7	689	2 406
Müritz	2 451	7,6	3 607	11,2	3 054	19,6	572	1 718
Nordvorpommern	3 913	7,4	7 329	13,9	5 428	21,1	1 085	3 295
Nordwestmecklenburg	3 682	6,2	4 987	8,4	3 911	13,9	1 167	2 438
Ostvorpommern	3 713	7,3	6 470	12,6	4 801	19,1	1 124	3 082
Parchim	2 646	5,4	4 645	9,5	3 454	14,7	822	2 132
Rügen	3 246	9,7	3 871	11,5	3 466	20,8	828	1 980
Uecker-Randow	2 585	7,4	5 113	14,7	3 699	22,2	653	2 274
Mecklenburg-Vorpommern	47 704	5,9	96 454	11,9	68 102	17,3	15 677	40 122

Quelle: Zentrale Statistikdatenbank der Bundesagentur für Arbeit; www.arbeitsagentur.de

1) bezogen auf abhängige zivile Erwerbspersonen

Ausgewählte Kreisdaten

Produzierendes Gewerbe

Kreisfreie Stadt Landkreis Land	Verarbeitendes Gewerbe sowie Bergbau und Gewinnung von Steinen und Erden ¹⁾ im Januar 2008					
	erfasste Betriebe		Beschäftigte ²⁾		Gesamtumsatz ³⁾	
	31.1.				1 000 EUR	
Greifswald	9		1 731		48 005	
Neubrandenburg	12		3 017		55 474	
Rostock	31		5 535		71 500	
Schwerin	15		2 257		37 470	
Stralsund	6		1 781		3 827	
Wismar	21		3 995		135 501	
Bad Doberan	16		2 287		41 818	
Demmin	15		1 842		78 927	
Güstrow	21		2 665		49 452	
Ludwigslust	53		7 301		136 719	
Mecklenburg-Strelitz	5		395		1 024	
Müritz	15		2 340		41 539	
Nordvorpommern	13		1 305		14 755	
Nordwestmecklenburg	24		3 624		81 577	
Ostvorpommern	7		1 358		16 607	
Parchim	15		1 838		16 726	
Rügen	8		678		11 758	
Uecker-Randow	8		1 185		14 777	
Mecklenburg-Vorpommern	294		45 134		857 454	
Kreisfreie Stadt Landkreis Land	Bauhauptgewerbe/Vorbereitende Baustellenarbeiten, Hoch- und Tiefbau ⁴⁾ im Januar 2008					
	Betriebe	Beschäftigte	Bruttolohn- und -gehaltssumme	geleistete Arbeitsstunden	Gesamtumsatz ^{3) 5)}	Auftragseingänge
	am Monatsende					
	Anzahl		1 000 EUR	1 000 h	1 000 EUR	
Greifswald	7	342	634	30	1 404	398
Neubrandenburg	11	719	1 568	54	3 960	2 869
Rostock	13	636	1 224	45	5 453	5 971
Schwerin	10	413	735	35	2 988	2 447
Stralsund	5	211	434	17	1 579	1 505
Wismar	5	341	713	25	3 378	4 591
Bad Doberan	20	1 002	1 851	70	4 957	10 287
Demmin	12	426	800	41	2 274	1 940
Güstrow	11	236	403	23	1 006	1 754
Ludwigslust	21	756	1 538	63	5 027	5 453
Mecklenburg-Strelitz	12	407	765	36	1 347	1 281
Müritz	18	562	1 114	53	2 729	2 935
Nordvorpommern	11	475	983	40	2 853	2 234
Nordwestmecklenburg	15	744	1 523	55	2 942	612
Ostvorpommern	9	285	453	23	953	816
Parchim	14	700	1 625	54	3 301	2 931
Rügen	4	90	166	8	542	278
Uecker-Randow	8	291	549	26	2 073	1 724
Mecklenburg-Vorpommern	206	8 636	17 077	697	48 767	50 025

1) Betriebe mit 50 und mehr Beschäftigten - 2) einschließlich der tätigen Inhaber - 3) ohne Umsatzsteuer - 4) Betriebe von Unternehmen mit im Allgemeinen 20 und mehr Beschäftigten - 5) Inlandsumsatz

Ausgewählte Kreisdaten

Tourismus

Kreisfreie Stadt Landkreis Land	Ankünfte, Übernachtungen und Aufenthaltsdauer der Gäste in Beherbergungsbetrieben ¹⁾ im Januar 2008						
	Ankünfte			Übernachtungen			durchschnittliche Aufenthaltsdauer ²⁾
	insgesamt	Veränderung gegenüber dem Vorjahresmonat		insgesamt	Veränderung gegenüber dem Vorjahresmonat		
	Anzahl	%		Anzahl	%		Tage
Kreisfreie Städte							
Greifswald	3 635	-	2,7	8 674	+	0,3	2,4
Neubrandenburg	3 548	+	5,9	6 107	+	6,1	1,7
Rostock	26 343	+	26,9	59 806	+	20,6	2,3
Schwerin	7 617	+	7,2	12 363	-	3,9	1,6
Stralsund	5 653	+	3,3	10 858	-	3,7	1,9
Wismar	2 773	+	5,4	8 029	-	11,0	2,9
Landkreise							
Bad Doberan	26 499	+	23,7	118 964	+	30,2	4,5
Demmin	2 815	+	0,2	6 278	+	19,8	2,2
Güstrow	19 364	+	25,1	60 313	+	26,8	3,1
Ludwigslust	5 547	+	11,7	9 505	+	5,2	1,7
Mecklenburg-Strelitz	4 579	+	2,6	21 133	+	11,2	4,6
Müritz	9 507	-	2,8	40 223	+	3,1	4,2
Nordvorpommern	14 876	+	15,1	69 412	+	14,2	4,7
Nordwestmecklenburg	9 595	-	0,9	48 579	+	3,2	5,1
Ostvorpommern	32 272	+	14,5	143 557	+	14,2	4,4
Parchim	7 392	+	10,3	30 970	+	3,5	4,2
Rügen	32 795	+	13,2	150 352	+	8,7	4,6
Uecker-Randow	2 153	-	8,8	6 372	+	13,5	3,0
Mecklenburg- Vorpommern	216 963	+	13,7	811 495	+	13,4	3,7

1) Betriebe ab 9 Betten, einschließlich Campingplätzen (Touristik-Camping)

2) rechnerischer Wert Übernachtungen/Ankünfte

Verkehr

Kreisfreie Stadt Landkreis Land	Straßenverkehrsunfälle und verunglückte Personen im Dezember 2007						
	Straßenverkehrsunfälle				verunglückte Personen		
	insgesamt	davon mit			insgesamt	davon	
		Personenschaden	Sachschaden ¹⁾	sonstigem Sachschaden unter Alkoholeinwirkung		Getötete	Verletzte
Kreisfreie Städte							
Greifswald	22	18	4	-	20	-	20
Neubrandenburg	24	18	4	2	20	-	20
Rostock	90	64	16	10	77	-	77
Schwerin	41	22	16	3	30	-	30
Stralsund	33	22	7	4	25	-	25
Wismar	13	9	2	2	11	2	9
Landkreise							
Bad Doberan	60	34	20	6	46	1	45
Demmin	37	23	13	1	38	1	37
Güstrow	42	28	12	2	40	-	40
Ludwigslust	66	46	15	5	64	-	64
Mecklenburg-Strelitz	34	26	5	3	31	1	30
Müritz	34	24	9	1	34	-	34
Nordvorpommern	47	29	15	3	43	-	43
Nordwestmecklenburg	62	43	16	3	69	1	68
Ostvorpommern	45	27	12	6	37	-	37
Parchim	49	31	14	4	40	-	40
Rügen	26	15	9	2	25	-	25
Uecker-Randow	27	16	10	1	33	-	33
Mecklenburg- Vorpommern	752	495	199	58	683	6	677

1) schwerwiegender Unfall mit Sachschaden (im engeren Sinne)

Ausgewählte Kreisdaten

Gewerbeanzeigen

Kreisfreie Stadt Landkreis Land	Gewerbeanzeigen ¹⁾			
	Dezember 2007		Januar bis Dezember 2007	
	Anmeldungen	Abmeldungen	Anmeldungen	Abmeldungen
Kreisfreie Städte				
Greifswald	47	31	475	406
Neubrandenburg	55	53	519	508
Rostock	149	151	2 123	1 808
Schwerin	60	73	895	855
Stralsund	25	32	485	492
Wismar	20	26	383	324
Landkreise				
Bad Doberan	136	134	1 400	1 376
Demmin	50	57	549	511
Güstrow	77	75	815	736
Ludwigslust	59	89	907	868
Mecklenburg-Strelitz	47	65	588	568
Müritz	39	46	563	513
Nordvorpommern	44	56	815	737
Nordwestmecklenburg	68	74	1 175	930
Ostvorpommern	36	56	901	808
Parchim	42	68	760	712
Rügen	77	84	744	765
Uecker-Randow	22	43	569	563
Mecklenburg- Vorpommern	1 053	1 213	14 666	13 480

1) ohne Automatenaufsteller und Reisegewerbe