



# Zahlenspiegel Mecklenburg-Vorpommern

August 2008



▲ Mecklenburg-Vorpommern

Landesdaten  
Ausgewählte Kreisdaten

Bestell-Nr.:  
ZSP1 2008 08

## Zeichenerklärungen

- nichts vorhanden
- 0** weniger als die Hälfte von 1 in der letzten besetzten Stelle, jedoch mehr als nichts
- .** Zahlenwert unbekannt oder geheim zu halten
- ...** Zahl lag bei Redaktionsschluss noch nicht vor
- x** Aussage nicht sinnvoll oder Fragestellung nicht zutreffend
- /** keine Angabe, da Zahlenwert nicht ausreichend genau oder nicht repräsentativ
- ( )** Zahl hat eingeschränkte Aussagefähigkeit
- p** vorläufige Zahl
- s** geschätzte Zahl
- r** berichtigte Zahl

## Impressum

Herausgeber:  
Statistisches Amt  
Mecklenburg-Vorpommern  
Lübecker Str. 287  
19059 Schwerin

Telefon: 0385 4801-0  
Telefax: 0385 4801-4123  
Internet: <http://www.statistik-mv.de>  
E-Mail: [statistik.post@statistik-mv.de](mailto:statistik.post@statistik-mv.de)

Vertrieb: 0385 4801-4548

Erscheinungsfolge: monatlich

Printausgabe: EUR 3,00

Redaktionsschluss: 30. Juli 2008

© Statistisches Amt Mecklenburg-Vorpommern, Schwerin, 2008  
Vervielfältigung und Verbreitung, auch auszugsweise, mit Quellenangabe gestattet.



Diese Veröffentlichung erscheint monatlich und enthält die aktuellsten Daten aus allen Bereichen der amtlichen Statistik.

Zur Methodik informieren Sie sich bitte in den jeweiligen Statistischen Berichten.

Die mit einem Stern versehenen Positionen im Landesdatenteil werden von allen statistischen Ämtern der Länder im „Zahlenspiegel“ veröffentlicht.

Die Angaben tragen teilweise vorläufigen Charakter.

# Landesdaten Mecklenburg-Vorpommern

## Aktuelle Konjunkturdaten

Merkmal	Einheit	Jüngster Monat/Jüngstes Quartal		Monatsdurchschnitt	
		absolut	Veränderung zum Vorjahr in Prozent	absolut	Veränderung zum Vorjahr in Prozent
<b><u>ARBEITSMARKT</u></b> <sup>1)</sup>					
Arbeitslose	1 000	118,2	- 15,7	134,2	- 15,2
darunter: Frauen	1 000	56,7	- 16,6	63,8	- 15,8
Gemeldete Stellen	Anzahl	11 962	- 13,0	12 328	- 19,0
<b><u>BAUTÄTIGKEIT</u></b>					
<b>Baugenehmigungen</b>					
Wohnungen insgesamt	Anzahl	386	+ 19,9	305	+ 24,0
veranschlagte Kosten der Bauwerke (Neubau, Wohngebäude)	1 000 EUR	36 035	+ 7,0	26 570	+ 22,9
Nichtwohngebäude (Neubau)	Anzahl	39	+ 18,2	30	- 3,2
veranschlagte Kosten der Bauwerke	1 000 EUR	40 461	+ 124,4	21 362	- 15,2
<b><u>LANDWIRTSCHAFT</u></b>					
<b>Mai 2008</b>					
<b>Januar bis Mai 2008</b>					
Schlachtmengen (ohne Geflügel) <sup>2)</sup>	t	7 763,4	+ 8,6	7 385,8	+ 9,0
Rinder (ohne Kälber)	t	3 546,9	- 9,7	3 648,3	- 1,3
Schweine	t	4 114,0	+ 31,2	3 638,9	+ 20,9
Milcherzeugung (an Molkereien geliefert)	1 000 t	7 763,4	+ 8,6	7 385,8	+ 9,0
<b><u>VERARBEITENDES GEWERBE SOWIE BERGBAU</u></b> <sup>3)</sup>					
<b>Mai 2008</b>					
<b>Januar bis Mai 2008</b>					
Umsatz (ohne Umsatzsteuer)	Mill. EUR	956,5	+ 8,8	929,6	+ 11,3
darunter: Auslandsumsatz	Mill. EUR	261,1	+ 12,5	238,3	+ 13,5
Beschäftigte <sup>4)</sup>	Anzahl	45 711	+ 2,9	45 511	+ 3,9
<b><u>BAUHAUPTGEWERBE</u></b> <sup>5)</sup>					
<b>Mai 2008</b>					
<b>Januar bis Mai 2008</b>					
Baugewerblicher Umsatz (ohne Umsatzsteuer)	Mill. EUR	135,0	- 4,0	111,8	- 11,8
Beschäftigte <sup>4)</sup>	Anzahl	15 325	- 13,0	15 548	- 10,1
<b><u>EINZELHANDEL</u></b> <sup>6)</sup>					
<b>Mai 2008</b>					
<b>Januar bis Mai 2008</b>					
Umsatz real	2003=100	99,4	+ 0,3	92,0	- 1,0
Beschäftigte	2003=100	94,6	+ 1,0	93,3	+ 0,2
<b><u>GASTGEWERBE</u></b>					
<b>Mai 2008</b>					
<b>Januar bis Mai 2008</b>					
Umsatz real	2003=100	118,2	+ 6,4	81,4	+ 0,3
Beschäftigte	2003=100	94,0	- 2,1	87,2	- 0,1
<b><u>TOURISMUS</u></b> <sup>7)</sup>					
<b>Mai 2008</b>					
<b>Januar bis Mai 2008</b>					
Gästeübernachtungen	1 000	2 769,6	+ 18,5	1 502,6	+ 8,7
<b><u>AUBENHANDEL</u></b> <sup>8)</sup>					
<b>Mai 2008</b>					
<b>Januar bis Mai 2008</b>					
Ausfuhr (Spezialhandel)	Mill. EUR	508,7	+ 49,3	449,8	+ 32,5
Einfuhr (Generalhandel)	Mill. EUR	365,7	+ 30,4	371,5	+ 23,9
<b><u>UNTERNEHMEN</u></b>					
<b>März 2008</b>					
<b>Januar bis März 2008</b>					
Gewerbeanmeldungen <sup>9)</sup>	Anzahl	1 180	+ 1,2	1 305	+ 4,2
Gewerbeabmeldungen <sup>9)</sup>	Anzahl	1 049	- 1,7	1 299	+ 5,0
<b>Mai 2008</b>					
<b>Januar bis Mai 2008</b>					
Unternehmensinsolvenzen	Anzahl	48	+ 6,7	46	- 2,6
<b><u>HANDWERK</u></b>					
<b>IV. Quartal 2007</b>					
<b>Januar bis Dezember 2007</b>					
Umsatz	2003=100 <sup>9)</sup>	115,4	- 7,7	100,0	- 3,8
Beschäftigte	2003=100 <sup>**)</sup>	88,9	- 3,1	90,3	+ 1,2
<b><u>PREISE</u></b>					
<b>Juli 2008</b>					
<b>Januar bis Juli 2008</b>					
Verbraucherpreisindex	2005=100	108,9	+ 4,0	107,6	+ 3,7

\*) hier: Vierteljahresdurchschnitt - \*\*) hier: am 30.9.

1) Quelle: Bundesagentur für Arbeit, www.arbeitsagentur.de; unter Einschluss der Grundsicherung für Arbeit Suchende; Umstellungsbedingt sind die Ergebnisse nur vorläufig. - 2) aus gewerblichen Schlachtungen von Tieren in- und ausländischer Herkunft (Rinder, Schweine, Schafe, Pferde, Ziegen); einschließlich Schlachtfetten, jedoch ohne Innereien - 3) einschließlich Gewinnung von Steinen und Erden; Betriebe mit im Allgemeinen 50 und mehr Beschäftigten - 4) einschließlich der tätigen Inhaber - 5) Vorbereitende Baustellenarbeiten, Hoch und Tiefbau; nach der Totalerhebung hochgerechnete Ergebnisse - 6) ohne Reparatur von Gebrauchsgütern - 7) Betriebe ab 9 Betten; einschließlich Campingplätzen (Touristik-Camping) - 8) Wegen der unterschiedlichen Abgrenzung von Spezialhandel und Generalhandel ist eine Saldierung der Ein- und Ausfuhrergebnisse nicht vertretbar. - 9) ohne Automatenaufsteller und Reisegewerbe

# Landesdaten Mecklenburg-Vorpommern

## Bevölkerung

Merkmal	Einheit	2006	2007	2006	2007			2008	
		Durchschnitt der Monate		Dezember	Januar	Februar	Dezember	Januar	Februar
* Bevölkerung am Monatsende	1 000	1 693,8 <sup>2)</sup>	1 679,7 <sup>2)</sup>	1 696,5	1 692,3	1 691,1	1 679,7	1 678,2	1 676,9
<b>Natürliche Bevölkerungsbewegung</b>									
* Eheschließungen	Anzahl	787	812	1 146	170	260	593	195	327
* Lebendgeborene	Anzahl	1 053	1 066	1 144	864	883	1 139	960	1 060
* Gestorbene (ohne Totgeborene)	Anzahl	1 440	1 466	1 314	1 425	1 449	1 769	1 524	1 435
* darunter: im 1. Lebensjahr Gestorbene	Anzahl	4	3	6	1	2	5	4	2
* Überschuss d. Geborenen (+) bzw. Gestorbenen (-)	Anzahl	- 387	- 401	- 170	- 561	- 566	- 630	- 564	- 375
<b>Wanderungen</b>									
* Zuzüge über die Landesgrenze	Anzahl	2 404	2 520	2 861	2 092	1 810	2 042	2 367	1 863
* darunter: aus dem Ausland	Anzahl	444	491	635	360	344	377	462	400
* Fortzüge über die Landesgrenze	Anzahl	3 143	3 293	4 052	2 993	2 444	2 499	3 333	2 727
* darunter: in das Ausland	Anzahl	371	417	603	484	284	431	501	425
* Wanderungsgewinn (+) bzw. -verlust (-)	Anzahl	- 738	- 773	- 1 191	- 901	- 634	- 457	- 966	- 864
* Innerhalb des Landes Umgezogene <sup>1)</sup>	Anzahl	4 642	4 611	5 343	4 415	3 903	4 057	4 789	4 282

1) ohne innerhalb der Gemeinde Umgezogene

2) statt Durchschnitt der Monate hier: Bevölkerung am 31.12.

## Erwerbstätigkeit

Merkmal	Einheit	2006	2007	2006			2007		
		30.6.		30.6.	30.9.	31.12.	31.3.	30.6.	30.9.
<b>Beschäftigte <sup>1)</sup></b>									
* Sozialversicherungspflichtig Beschäftigte am Arbeitsort <sup>2)</sup>	1 000	503,6	511,6	503,6	512,2	501,5	496,4	511,6	523,1
* Frauen	1 000	258,5	261,8	258,5	260,5	256,2	254,9	261,8	266,4
* Ausländer/-innen	1 000	3,5	4,0	3,5	3,9	3,6	3,7	4,0	4,2
* Teilzeitbeschäftigte	1 000	80,2	89,0	80,2	81,3	83,1	84,9	89,0	90,9
* darunter: Frauen	1 000	68,0	75,3	68,0	69,0	70,2	72,0	75,3	76,5
Sozialversicherungspflichtig Beschäftigte nach Wirtschaftsbereichen									
* Land- und Forstwirtschaft, Fischerei	1 000	19,7	19,2	19,7	20,3	17,3	17,9	19,2	20,9
* Produzierendes Gewerbe ohne Baugewerbe	1 000	70,6	73,6	70,6	73,1	72,8	72,4	73,6	75,9
* Baugewerbe	1 000	39,3	39,1	39,3	41,2	38,8	37,2	39,1	40,0
* Handel, Gastgewerbe und Verkehr	1 000	124,5	128,0	124,5	127,3	120,3	119,5	128,0	131,1
* Finanzierung, Vermietung und Unternehmensdienstleistungen	1 000	68,8	72,7	68,8	70,2	69,9	69,8	72,7	75,3
* öffentliche und private Dienstleister	1 000	180,8	178,9	180,8	180,0	182,4	179,6	178,9	179,7
Merkmal	Einheit	2006	2007	2007			2008		
		Durchschnitt der Monate		April	Mai	Juni	April	Mai	Juni
<b>Arbeitsmarkt <sup>3)</sup></b>									
* Arbeitslose	1 000	167,9	146,0	156,7	147,3	140,3	133,2	125,1	118,2
* davon: im Rechtskreis nach SGB III	1 000	.	.	48,7	42,7	38,6	38,8	34,1	30,6
* im Rechtskreis nach SGB II	1 000	.	.	108,0	104,6	101,7	94,4	91,0	87,7
* darunter: Frauen	1 000	79,6	70,8	75,1	71,0	68,1	63,5	59,9	56,7
* Zugang	1 000	27,0	26,8	28,4	23,3	22,0	26,9	23,3	22,1
* Abgang	1 000	27,7	28,4	36,3	32,0	28,9	32,5	31,2	29,1
* Arbeitslosenquote <sup>4)</sup> insgesamt	%	20,9	18,1	19,5	18,2	17,4	16,5	15,6	14,8
* davon: im Rechtskreis nach SGB III	%	.	.	6,1	5,3	4,8	4,8	4,3	3,8
* im Rechtskreis nach SGB II	%	.	.	13,5	12,9	12,6	11,7	11,4	11,0
* Frauen	%	20,3	18,0	19,2	18,0	17,3	16,1	15,3	14,5
* Männer	%	21,4	18,2	19,8	18,5	17,5	16,9	16,0	15,1
* Ausländer/-innen	%	49,5	45,0	47,7	45,0	44,7	41,0	39,3	38,3
* Jüngere unter 25 Jahren	%	16,9	14,6	14,7	13,7	12,9	12,6	11,8	10,9
* Kurzarbeiter/-innen	Anzahl	940	...	799	814	560	...	...	...
* Gemeldete Stellen	Anzahl	15 059	14 358	16 459	14 297	13 756	13 235	11 363	11 962
* Zugang	Anzahl	8 141	7 992	10 341	8 436	8 358	7 543	8 029	8 939
* Abgang	Anzahl	7 977	8 069	10 917	10 190	8 659	7 770	8 707	8 167

1) Auswertungen aus der Beschäftigtenstatistik der Bundesagentur für Arbeit, Veröffentlichungsstand: März 2008 - 2) einschließlich Personen „ohne Angabe“ zur Wirtschaftsgliederung - 3) Quelle: Bundesagentur für Arbeit; ohne Teilnehmer an Eignungsfeststellungs- und Trainingsmaßnahmen, unter Einschluss der Grundsicherung für Arbeit Suchende; Verfahrensbedingte Abweichungen zu den offiziellen Zahlen sind nicht auszuschließen; die aktuellen Werte sind im Internet bei der Bundesagentur für Arbeit als detaillierte Übersichten zu finden. - 4) Arbeitslose in Prozent der abhängigen zivilen Erwerbspersonen

## Landesdaten Mecklenburg-Vorpommern

### Bautätigkeit

Merkmal	Einheit	2006	2007	2007			2008		
		Durchschnitt der Monate		März	April	Mai	März	April	Mai
<b>Baugenehmigungen</b>									
* Wohngebäude (Neubau)	Anzahl	292	204	146	131	238	140	228	242
* darunter: mit 1 oder 2 Wohnungen	Anzahl	275	191	135	124	229	131	211	226
* umbauter Raum	1 000 m <sup>3</sup>	194	140	105	89	151	97	178	159
* Wohnfläche	1 000 m <sup>2</sup>	41	30	23	19	31	20	37	33
* veranschlagte Kosten der Bauwerke	1 000 EUR	42 126	30 935	23 305	18 663	33 682	21 264	39 423	36 035
* Nichtwohngebäude (Neubau)	Anzahl	30	35	27	36	33	19	50	39
* umbauter Raum	1 000 m <sup>3</sup>	156	195	81	370	183	107	374	338
* Nutzfläche	1 000 m <sup>2</sup>	26	33	14	55	35	20	46	60
* veranschlagte Kosten der Bauwerke	1 000 EUR	15 579	24 717	6 431	35 293	18 029	8 781	20 066	40 461
* Wohnungen in Wohn- und Nichtwohngebäuden (Neubau und Saldo aus Baumaßnahmen an bestehenden Gebäuden)	Anzahl	487	363	258	237	322	258	524	386
* Wohnräume (einschließlich Küchen)	Anzahl	2 043	1 451	1 064	1 121	1 468	1 081	2 085	1 557

### Landwirtschaft

Merkmal	Einheit	2006	2007	2005	2006		2007		2008
		am 3.11.		November	Mai	November	Mai	November	Mai
<b>Viehbestand</b>									
Rindvieh (einschließlich Kälber)	1 000	533,3	544,3	526,3	537,4	533,3	541,0	544,3	565,3
darunter: Milchkühe (ohne Ammen- und Mutterkühe)	1 000	169,2	172,2	173,8	170,8	169,2	171,0	172,2	174,9
Schweine	1 000	753,0	779,8	693,4	709,9	753,0	740,1	779,8	738,3
darunter: Mastschweine	1 000	269,4	283,3	255,6	250,6	269,4	265,1	283,3	262,3
Zuchtsauen	1 000	83,6	80,1	76,6	82,0	83,6	82,8	80,1	83,7
darunter: trächtig	1 000	56,5	57,0	52,3	54,6	56,5	57,3	57,0	55,8
<b>Schlachtungen</b>									
Rinder (ohne Kälber)	1 000	11,7	12,3	13,3	12,2	12,8	11,3	12,6	11,8
Kälber	1 000	0,4	0,5	0,6	0,3	0,6	0,6	0,5	0,6
Schweine	1 000	27,6	36,4	37,0	33,4	33,8	34,5	37,8	43,3
darunter Hausschlachtungen	1 000	1,0	1,1	0,9	0,7	0,5	0,8	0,7	0,4
* Schlachtmengen (ohne Geflügel) <sup>1)</sup>	t	5 836,2	7 099,3	7 479,4	6 776,6	7 151,3	6 675,9	7 361,5	7 763,4
darunter									
* Rinder (ohne Kälber)	t	3 366,2	3 680,9	4 016,9	3 679,5	3 925,8	3 330,1	3 733,5	3 546,9
* Kälber	t	44,6	37,8	49,6	22,5	43,0	73,0	51,9	70,1
* Schweine	t	2 393,6	3 339,0	3 374,4	3 039,0	3 134,6	3 229,5	3 537,9	4 114,0
* Geflügelfleisch <sup>2)</sup>	t	8 509,5	8 200,6	9 135,7	8 453,1	8 630,1	7 945,6	8 374,0	7 851,7
* Eierzeugung <sup>3)</sup>	1 000	37 012	37 672	39 661	38 179	37 440	40 337	38 522	37 281
Milcherzeugung (an Molkereien geliefert)	1 000 t	111,4	115,4	120,9	118,6	122,7	122,2	118,2	117,9

1) aus gewerblichen Schlachtungen von Tieren in- und ausländischer Herkunft (Rinder, Schweine, Schafe, Pferde, Ziegen); einschließlich Schlachtfetten, jedoch ohne Innereien

2) Geflügelfleisch aus Schlachtungen inländischen Geflügels in Schlachtereien mit einer Schlachtkapazität von 2 000 und mehr Tieren im Monat

3) erzeugte Eier in Betrieben bzw. Unternehmen mit mindestens 3 000 Hennenhaltungsplätzen; einschließlich Junghennen-, Bruch- und Knickiern

# Landesdaten Mecklenburg-Vorpommern

## Produzierendes Gewerbe

Merkmal	Einheit	2006	2007	2007			2008		
		Durchschnitt der Monate		März	April	Mai	März	April	Mai
<b>Verarbeitendes Gewerbe sowie Bergbau und Gewinnung von Steinen und Erden<sup>1)</sup></b>									
* Betriebe	Anzahl	274	290	291	291	291	297	296	295
* Beschäftigte <sup>2)</sup>	Anzahl	40 832	44 727	43 699	44 153	44 409	45 788	45 789	45 711
* Geleistete Arbeitsstunden	1 000 h	5 704	6 179	6 404	5 848	6 141	6 134	6 751	6 202
* Bruttolohn- und -gehaltssumme	Mill. EUR	88,5	99,3	93,0	97,8	99,8	100,9	103,0	104,3
* Umsatz (ohne Umsatzsteuer)	Mill. EUR	764,4	913,9	965,1	797,9	879,3	875,8	1 011,5	956,5
* darunter: Auslandsumsatz	Mill. EUR	206,2	243,1	301,9	159,2	232,2	182,2	294,3	261,1
<b>Energie- und Wasserversorgung</b>									
* Betriebe <sup>3)</sup>	Anzahl	55	55	54	54	54	59	59	59
* Beschäftigte <sup>3)</sup>	Anzahl	4 998	4 892	4 905	4 894	4 886	4 859	4 852	4 846
* Geleistete Arbeitsstunden <sup>3)</sup>	1 000 h	661	641	710	603	636	609	688	611
* Bruttolohn- und -gehaltssumme <sup>3)</sup>	Mill. EUR	14,2	14,2	13,4	14,1	13,2	13,4	14,8	13,7
* Stromerzeugung (brutto) in öffentlichen Energieversorgungsunternehmen	Mill. kWh	432,3	379,0	356,1	262,0	363,3	491,5	457,5	280,8
<b>Baugewerbe</b>									
<b>Bauhauptgewerbe/Vorbereitende Baustellenarbeiten, Hoch- und Tiefbau<sup>4)</sup></b>									
* Beschäftigte <sup>2)</sup>	Anzahl	17 806	17 426	17 180	17 511	17 607	15 544	15 714	15 325
* Geleistete Arbeitsstunden	1 000 h	1 880	1 865	1 735	1 825	1 987	1 470	1 890	1 715
* davon: Wohnungsbau	1 000 h	662	684	654	680	739	623	747	675
* gewerblicher Bau	1 000 h	709	628	584	594	641	449	613	561
* öffentlicher und Straßenbau	1 000 h	510	553	497	551	607	398	530	479
* Bruttolohn- und -gehaltssumme	Mill. EUR	31,6	32,3	28,5	31,7	33,8	25,7	29,5	29,2
* Gesamtumsatz (ohne Umsatzsteuer)	Mill. EUR	150,2	153,8	135,0	138,0	141,6	118,5	137,0	135,7
* darunter: baugewerblicher Umsatz (ohne Umsatzsteuer)	Mill. EUR	149,0	152,7	134,6	137,4	140,6	117,6	136,5	135,0
* davon: Wohnungsbau	Mill. EUR	47,8	48,1	53,6	55,3	42,2	50,3	49,3	45,3
* gewerblicher Bau	Mill. EUR	55,4	51,8	49,3	39,7	44,7	36,8	45,2	42,9
* öffentlicher und Straßenbau	Mill. EUR	45,8	52,8	31,8	42,4	53,7	30,5	42,0	46,8
* Index des Auftragseingangs <sup>3)</sup>	2000=100	61,9	63,5	71,4	77,1	81,9	57,7	51,7	53,2
Wohnungsbau	2000=100	45,8	40,3	28,2	39,3	38,0	56,9	30,3	31,6
gewerblicher Bau	2000=100	64,7	61,3	73,6	71,5	67,0	54,7	52,3	53,6
öffentlicher und Straßenbau	2000=100	70,0	81,3	98,2	107,9	125,9	61,2	65,5	67,4
<b>Ausbaugewerbe/Bauinstallation und sonstiges Ausbaugewerbe<sup>3)5)</sup></b>									
* Beschäftigte <sup>2)6)</sup>	Anzahl	4 902	4 933	4 884	4 818	4 957	5 036	4 921	5 325
* Geleistete Arbeitsstunden	1 000 h	1 598	1 666	1 599	1 581	1 651	1 761	1 666	1 770
* Bruttolohn- und -gehaltssumme	Mill. EUR	25,9	28,0	27,0	26,8	27,5	28,5	29,2	29,0
* Baugewerblicher Umsatz (ohne Umsatzsteuer)	Mill. EUR	127,1	126,6	194,2	84,7	109,3	115,2	197,4	98,6

1) Ab Januar 2007 werden nur die Betriebe mit im Allgemeinen 50 und mehr Beschäftigten einbezogen. Die Ergebnisse für 2006 wurden rückwirkend auf den neuen Berichtskreis angepasst, um die methodische Vergleichbarkeit zu gewährleisten.

2) einschließlich der tätigen Inhaber

3) Betriebe von Unternehmen mit im Allgemeinen 20 und mehr Beschäftigten

4) nach der Totalerhebung hochgerechnete Ergebnisse

5) einschließlich Vermietung von Baumaschinen und -geräten mit Bedienungspersonal

6) am Ende des Berichtsvierteljahres

## Landesdaten Mecklenburg-Vorpommern

### Handel <sup>1)</sup>

Merkmal	Einheit	2006	2007	2007			2008		
		Durchschnitt der Monate		März	April	Mai	März	April	Mai
<b>Großhandel <sup>2)</sup></b>									
* Beschäftigte	2003=100	92,7	91,9	90,9	91,5	91,4	89,4	r 89,2	89,7
* Umsatz nominal	2003=100	119,8	126,3	125,3	127,3	128,7	132,0	r 153,3	152,5
* Umsatz real	2003=100	109,8	109,4	112,1	112,8	113,9	105,7	r 121,3	121,0
<b>Einzelhandel <sup>3)</sup></b>									
* Beschäftigte	2003=100	94,0	r 94,0	92,6	93,4	93,7	r 93,3	r 93,6	94,6
* Umsatz nominal	2003=100	101,5	100,7	103,1	100,8	102,4	r 99,7	r 103,5	106,5
* Umsatz real	2003=100	99,5	97,4	100,3	97,5	99,1	r 93,7	r 97,0	99,4
<b>Kfz-Handel und Tankstellen <sup>4)</sup></b>									
* Beschäftigte	2003=100	100,1	102,3	101,2	101,6	102,4	r 100,0	r 96,8	95,9
* Umsatz nominal	2003=100	106,4	99,5	102,2	96,5	107,7	r 99,3	r 103,5	100,9
* Umsatz real	2003=100	101,0	91,6	94,8	89,0	99,0	r 90,0	r 93,9	90,1

1) Die Ergebnisse werden ab Berichtsmonat Januar 2006 für einen geänderten Berichtskreis dargestellt.

2) einschließlich Handelsvermittlung

3) ohne Reparatur von Gebrauchsgütern

4) sowie Instandhaltung und Reparatur von Kfz

### Gastgewerbe <sup>1)</sup>

Merkmal	Einheit	2006	2007	2007			2008		
		Durchschnitt der Monate		März	April	Mai	März	April	Mai
* Beschäftigte	2003=100	90,2	r 92,0	r 84,7	r 91,6	96,0	r 86,5	r 89,5	94,0
* Umsatz nominal	2003=100	102,7	r 106,6	r 79,9	r 99,4	116,5	r 88,2	r 87,3	126,8
* Umsatz real	2003=100	99,3	r 100,6	r 76,5	95,6	111,1	r 81,6	r 81,9	118,2

1) Die Ergebnisse werden ab Berichtsmonat Januar 2006 für einen geänderten Berichtskreis dargestellt.

### Tourismus <sup>1)</sup>

Merkmal	Einheit	2006	2007	2007			2008		
		Durchschnitt der Monate		März	April	Mai	März	April	Mai
* Gästeankünfte	1 000	496,1	520,6	346,4	474,1	630,4	407,0	410,9	731,8
* darunter: von Auslandsgästen	1 000	22,1	23,8	12,9	18,8	26,9	14,4	18,4	30,1
* Gästeübernachtungen	1 000	2 064,3	2 193,4	1 189,5	1 790,5	2 336,8	1 537,0	1 445,6	2 769,6
* darunter: von Auslandsgästen	1 000	58,0	62,8	29,4	43,6	67,3	36,1	46,0	80,7

1) Betriebe ab 9 Betten; einschließlich Campingplätzen (Touristik-Camping)

### Verkehr

Merkmal	Einheit	2006	2007	2007			2008		
		Durchschnitt der Monate		Februar	März	April	Februar	März	April
<b>Straßenverkehrsunfälle</b>									
* Unfälle mit Personenschaden und Sachschaden <sup>1)</sup>	Anzahl	851	822	634	688	772	549	686	645
* darunter: Unfälle mit Personenschaden	Anzahl	575	565	373	466	590	375	432	450
* getötete Personen	Anzahl	16	12	10	11	14	7	6	16
* verletzte Personen	Anzahl	735	724	479	578	724	475	579	559
<b>Kraftfahrzeuge <sup>2)</sup></b>									
* Zulassungen fabrikneuer Kraftfahrzeuge	Anzahl	5 100	4 348	3 141	5 668	4 098	3 674	4 878	5 100
* darunter: Personenkraftwagen <sup>3)</sup>	Anzahl	4 222	3 399	2 503	4 361	3 062	2 884	3 728	3 843
* Lastkraftwagen	Anzahl	426	484	334	548	421	401	505	494
<b>Seeschifffahrt</b>									
* Gütereingang	1 000 t	1 200,1	1 266,1	1 331,2	1 298,6	1 142,7	1 238,9	1 293,0	1 474,2
* Güterversand	1 000 t	1 110,2	1 067,7	941,5	1 173,5	1 162,4	1 038,9	1 063,7	1 171,3
<b>Binnenschifffahrt</b>									
* Gütereingang	1 000 t	-	-	-	-	-	-	-	-
* Güterversand	1 000 t	-	-	-	-	-	-	-	-

1) schwerwiegender Unfall mit Sachschaden (im engeren Sinne) und sonstiger Sachschadensunfall unter Einfluss berauschender Mittel (bis einschließlich Dezember 2007 nur: unter Alkoholeinwirkung) - 2) Quelle: Kraftfahrt-Bundesamt - 3) Fahrzeuge zur Personenbeförderung mit höchstens 8 Sitzplätzen außer dem Fahrersitz, einschließlich Wohnmobilen und Krankenwagen

## Landesdaten Mecklenburg-Vorpommern

### Außenhandel <sup>1)</sup>

Merkmal	Einheit	2006	2007	2007			2008		
		Durchschnitt der Monate		März	April	Mai	März	April	Mai
<b>Ausfuhr (Spezialhandel) <sup>2)</sup></b>									
* Insgesamt	Mill. EUR	324,9	383,0	372,1	318,8	340,7	403,4	464,4	508,7
darunter									
* Güter der Ernährungswirtschaft	Mill. EUR	90,2	95,7	83,1	83,6	93,9	95,6	116,5	151,4
* Güter der gewerblichen Wirtschaft	Mill. EUR	229,8	269,7	270,0	219,8	232,0	285,6	325,9	332,0
davon:									
* Rohstoffe	Mill. EUR	4,9	5,6	4,5	4,9	6,1	4,9	6,7	11,8
* Halbwaren	Mill. EUR	36,6	37,7	22,7	57,0	41,4	36,7	37,0	38,1
* Fertigwaren	Mill. EUR	188,3	226,4	242,7	157,9	184,6	244,0	282,2	282,0
davon: Vorerzeugnisse									
* Enderzeugnisse	Mill. EUR	28,9	33,6	37,3	35,2	33,4	34,6	37,7	30,2
davon nach									
* Europa	Mill. EUR	231,9	290,4	303,1	244,9	247,9	341,2	372,0	390,7
* darunter: in EU-Länder <sup>3)</sup>	Mill. EUR	198,6	244,2	263,3	212,2	204,4	306,8	304,5	350,6
* Afrika	Mill. EUR	20,3	15,6	21,2	16,4	27,6	15,3	18,9	24,9
* Amerika	Mill. EUR	24,5	24,5	15,5	21,2	33,5	20,1	25,6	42,9
* Asien	Mill. EUR	46,9	50,5	28,2	33,8	30,9	24,3	45,8	47,3
* Australien, Ozeanien und Übrige	Mill. EUR	1,4	2,0	4,1	2,4	0,7	2,5	2,1	2,9
<b>Einfuhr (Generalhandel) <sup>2)</sup></b>									
* Insgesamt	Mill. EUR	287,4	312,1	353,9	269,3	280,5	353,8	409,1	365,7
darunter									
* Güter der Ernährungswirtschaft	Mill. EUR	35,4	49,3	55,8	35,8	35,1	55,5	68,3	46,2
* Güter der gewerblichen Wirtschaft	Mill. EUR	242,2	236,6	270,3	210,6	219,9	264,7	306,9	290,8
davon:									
* Rohstoffe	Mill. EUR	28,4	32,8	26,5	28,7	10,9	25,7	31,9	57,6
* Halbwaren	Mill. EUR	65,0	49,8	74,1	47,8	62,7	42,9	59,3	63,8
* Fertigwaren	Mill. EUR	148,8	154,0	169,7	134,1	146,3	196,1	215,7	169,4
davon: Vorerzeugnisse									
* Enderzeugnisse	Mill. EUR	100,7	103,5	109,4	86,4	90,6	146,1	150,4	120,1
davon aus									
* Europa	Mill. EUR	251,6	263,6	297,1	223,1	242,0	315,8	344,4	282,0
* darunter: aus EU-Ländern <sup>3)</sup>	Mill. EUR	193,9	210,5	221,1	185,2	205,4	277,8	282,6	242,5
* Afrika	Mill. EUR	0,2	0,3	0,2	0,3	0,2	0,3	7,5	37,4
* Amerika	Mill. EUR	8,1	8,1	9,6	9,1	6,2	8,7	9,8	8,6
* Asien	Mill. EUR	27,0	39,7	46,9	35,9	32,1	28,9	38,6	34,9
* Australien, Ozeanien und Übrige	Mill. EUR	0,4	0,4	0,0	1,0	0,0	0,0	8,7	2,7

1) Wegen der unterschiedlichen Abgrenzung von Spezialhandel und Generalhandel ist eine Saldierung der Ein- und Ausfuhrergebnisse nicht vertretbar.

2) Für Antwortausfälle und Befreiungen sind Zuschätzungen bei den EU-Ländern enthalten und damit auch im Ingesamt enthalten.

3) einschließlich Bulgarien und Rumänien (EU-27); Die Angaben aus 2006 wurden rückwirkend entsprechend umgerechnet.

### Gewerbeanzeigen <sup>1)</sup>

Merkmal	Einheit	2006	2007	2007			2008		
		Durchschnitt der Monate		Januar	Februar	März	Januar	Februar	März
* Gewerbeanmeldungen	Anzahl	1 289	1 222	1 408	1 185	1 166	1 322	1 414	1 180
* Gewerbeabmeldungen	Anzahl	1 113	1 123	1 570	1 075	1 067	1 497	1 352	1 049

1) ohne Automatenaufsteller und Reisegewerbe

### Insolvenzen

Merkmal	Einheit	2006	2007	2007			2008		
		Durchschnitt der Monate		März	April	Mai	März	April	Mai
* Insolvenzen	Anzahl	354	269	294	276	285	261	273	285
davon									
* Unternehmen	Anzahl	56	41	53	39	45	31	48	48
* Verbraucher	Anzahl	223	166	180	171	166	160	160	169
* ehemals selbstständig Tätige	Anzahl	57	44	43	50	53	54	47	49
* sonstige natürliche Personen <sup>1)</sup> , Nachlässe	Anzahl	19	18	18	16	21	16	18	19
* Voraussichtliche Forderungen	1 000 EUR	54 789	35 279	34 946	35 385	34 112	32 299	59 516	47 994

1) beispielsweise als Gesellschafter oder Mithafter

# Landesdaten Mecklenburg-Vorpommern

## Handwerk

Merkmal	Einheit	2006	2007	2006		2007			
		Durchschnitt der Quartale		III. Quartal	IV. Quartal	I. Quartal	II. Quartal	III. Quartal	IV. Quartal
* Beschäftigte	2003=100 <sup>1)</sup>	89,2	90,3	91,0	91,7	89,3	90,8	90,7	88,9
* Umsatz	2003=100 <sup>2)</sup>	103,9	100,0	111,1	125,0	80,1	100,4	103,9	115,4

1) hier: am 30.9.

2) hier: Vierteljahresdurchschnitt

## Preise

Merkmal	Einheit	2006	2007	2007			2008		
		Durchschnitt der Monate		Mai	Juni	Juli	Mai	Juni	Juli
* Verbraucherpreisindex Index der Erzeugerpreise gewerblicher Produkte (Deutschland)	2005=100	101,5	104,5	103,9	103,9	104,7	107,9	108,2	108,9
	2000=100	116,8	119,1	118,9	119,1	119,0	126,0	127,1	...
	Einheit	2006	2007	2007			2008		
		Durchschnitt der Monate		Februar	Mai	August	November	Februar	Mai
* Preisindex für Wohngebäude <sup>1)</sup> (Deutschland)	2000=100	104,4	111,9	110,8	111,7	112,3	112,8	114,1	115,3

1) Neubau in konventioneller Bauart, Bauleistungen am Bauwerk

## Verdienste

Merkmal	Einheit	2006	2007	2007				2008	
		Durchschnitt der Quartale		I. Quartal	II. Quartal	III. Quartal	IV. Quartal	I. Quartal	II. Quartal
* Bruttomonatsverdienste <sup>1)</sup> der vollzeitbeschäftigten Arbeitnehmer <sup>2)</sup> im Produzierenden Gewerbe und im Dienstleistungsbereich	EUR	.	2 356	2 295	2 327	2 258	2 533	2 339	...
* männlich	EUR	.	2 452	2 383	2 439	2 351	2 618	2 427	...
* weiblich	EUR	.	2 190	2 144	2 138	2 098	2 386	2 186	...
* Produzierendes Gewerbe	EUR	.	2 326	2 228	2 332	2 236	2 478	2 276	...
* Bergbau und Gewinnung von Steinen und Erden	EUR	.	1 894	1 969	2 266	1 875	2 008	1 789	...
* Verarbeitendes Gewerbe	EUR	.	2 353	2 254	2 374	2 245	2 504	2 329	...
* Energie- und Wasserversorgung	EUR	.	3 274	3 005	3 200	3 034	3 850	3 080	...
* Baugewerbe	EUR	.	2 055	1 983	2 057	2 049	2 124	1 968	...
* Dienstleistungsbereich <sup>3)</sup>	EUR	.	2 374	2 335	2 324	2 273	2 569	2 381	...
* Handel, Instandhaltung und Reparatur von Kfz und Gebrauchsgütern	EUR	.	2 162	2 128	2 185	2 115	2 266	2 095	...
* Gastgewerbe	EUR	.	1 463	1 458	1 417	1 424	1 540	1 489	...
* Verkehr und Nachrichtenübermittlung	EUR	.	2 350	2 297	2 328	2 226	2 579	2 311	...
* Kredit- und Versicherungsgewerbe	EUR	.	3 708	3 825	3 444	3 246	4 340	4 019	...
* Grundstücks- und Wohnungswesen, Vermietung beweglicher Sachen, Erbringung von wirtschaftlichen Dienstleistungen, a.n.g.	EUR	.	2 257	2 183	2 216	2 158	2 386	2 239	...
* Erziehung und Unterricht	EUR	.	3 528	3 343	3 312	3 368	3 911	3 490	...
* Gesundheits-, Veterinär- und Sozialwesen	EUR	.	2 548	2 476	2 490	2 467	2 748	2 582	...
* Erbringung von sonstigen, öffentlichen und persönlichen Dienstleistungen	EUR	.	2 170	2 085	2 143	2 136	2 401	2 152	...

1) gemäß dem am 1. Januar 2007 in Kraft getretenen Verdienststatistikgesetz; Nachgewiesen werden Vierteljahresdurchschnitte, ohne Sonderzahlungen. Im Jahresdurchschnitt sind die Sonderzahlungen mit enthalten.

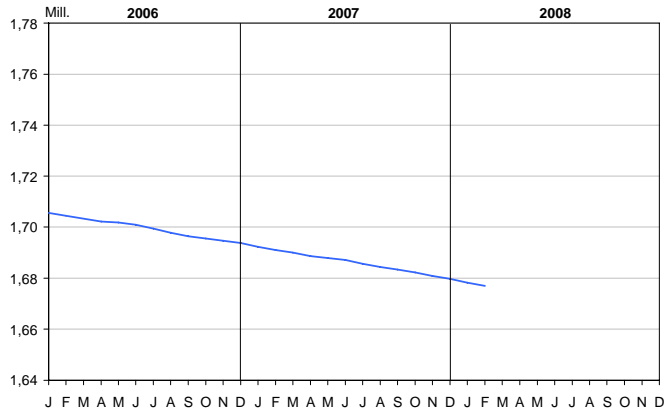
2) ohne Beamte

3) ohne öffentliche Verwaltung, Verteidigung und Sozialversicherung

# Landesdaten Mecklenburg-Vorpommern

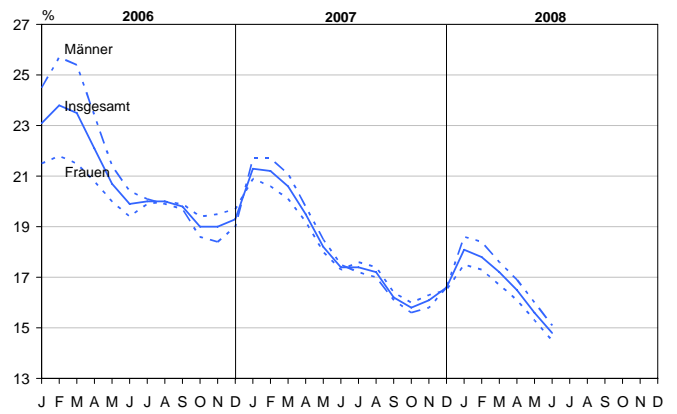
## Bevölkerungsstand und -veränderung

### Bevölkerungsstand

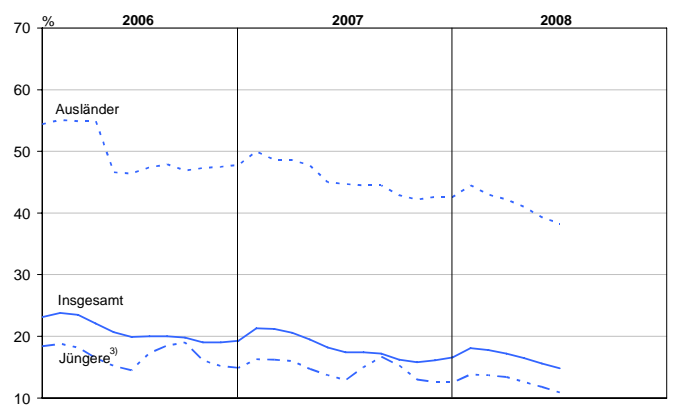
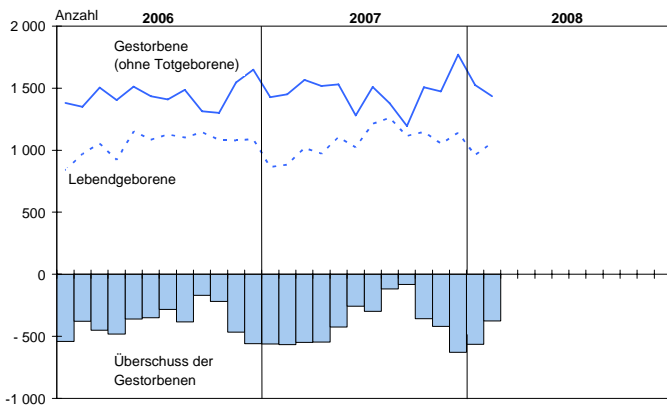


## Arbeitsmarktentwicklung <sup>2)</sup>

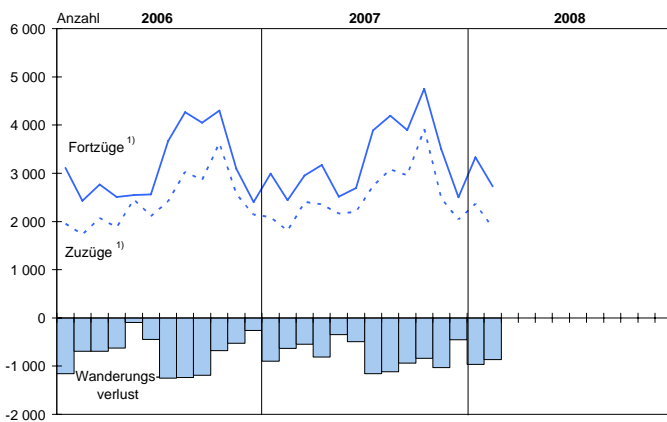
### Arbeitslosenquote



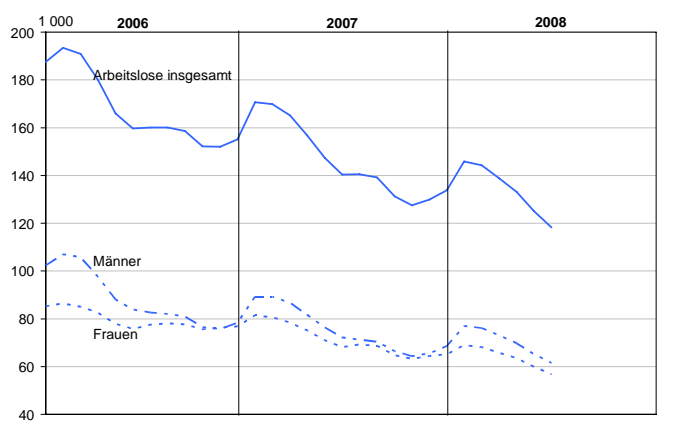
### Natürliche Bevölkerungsbewegung



### Wanderungen



### Arbeitslose am Monatsende



1) über die Landesgrenze

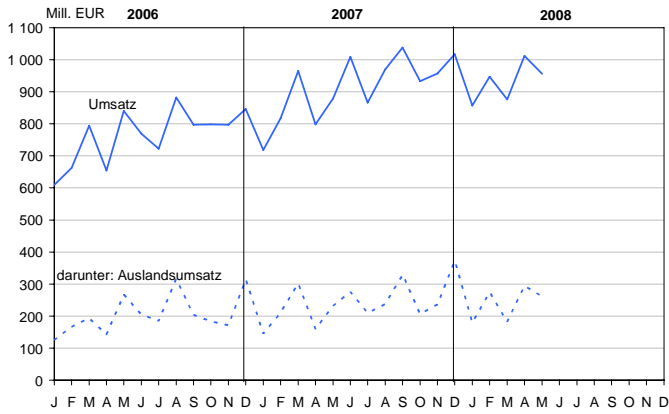
2) Quelle: Bundesagentur für Arbeit

3) unter 25 Jahren

# Landesdaten Mecklenburg-Vorpommern

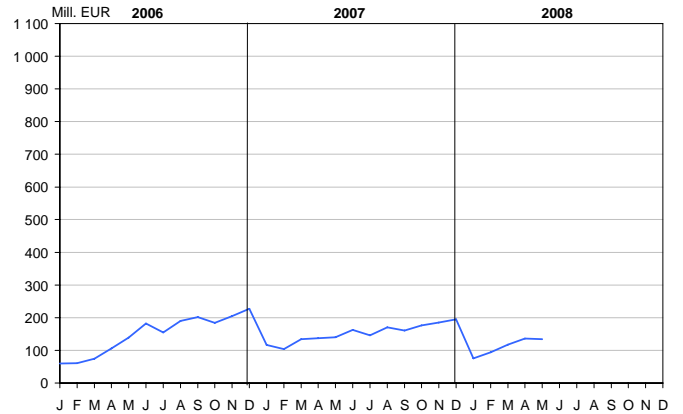
## Verarbeitendes Gewerbe <sup>1)</sup>

Umsatz (ohne Umsatzsteuer)

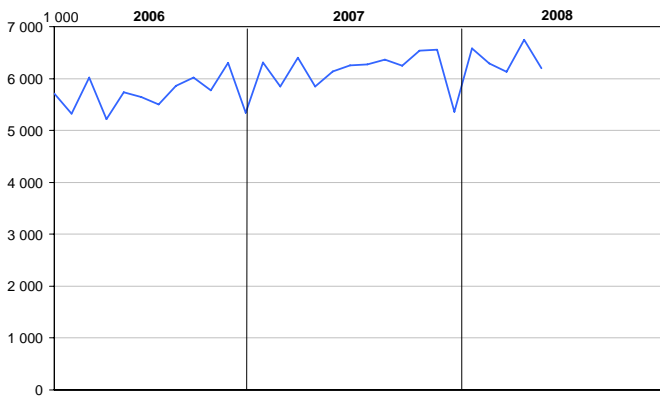


## Bauhauptgewerbe <sup>2)</sup>

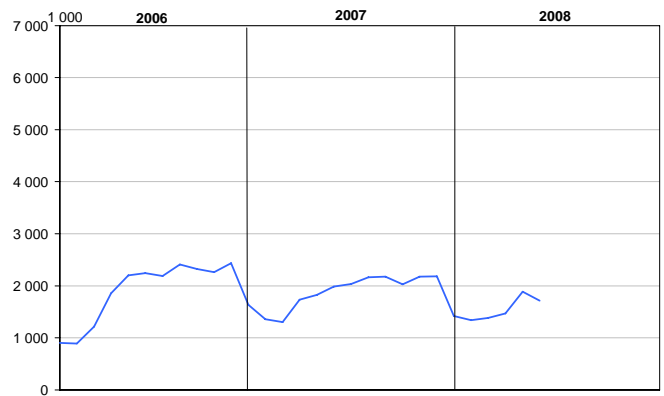
Baugewerblicher Umsatz (ohne Umsatzsteuer)



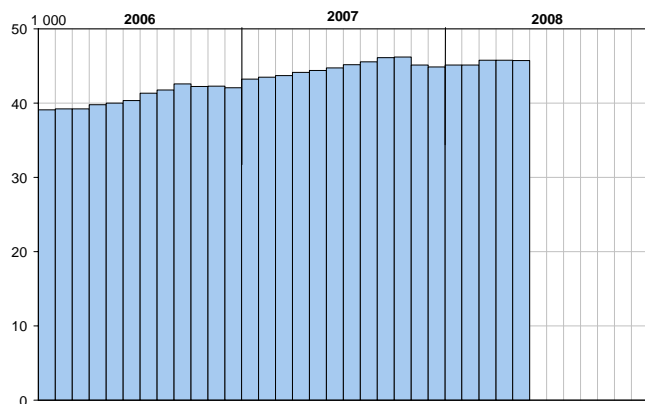
Geleistete Arbeitsstunden



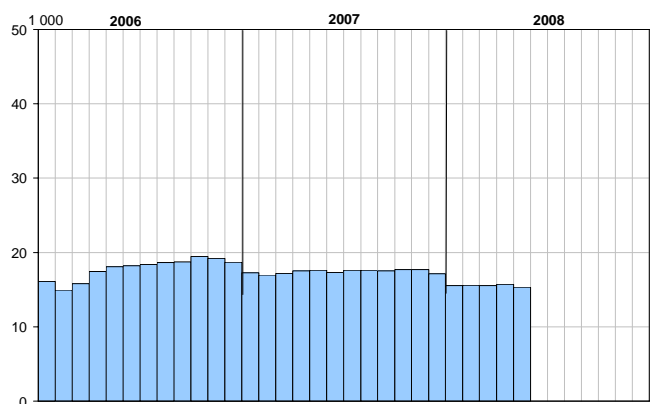
Geleistete Arbeitsstunden



Beschäftigte



Beschäftigte

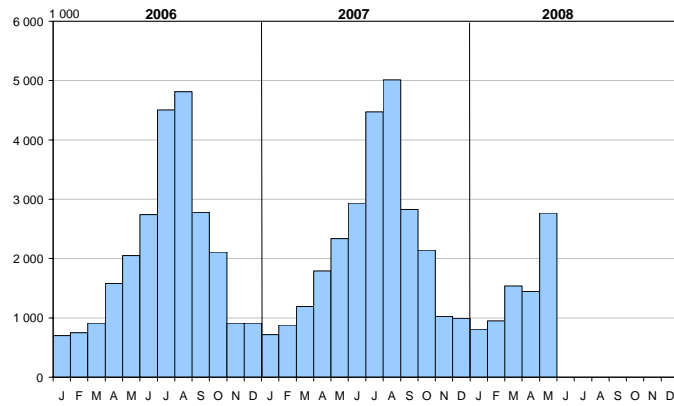


1) sowie Bergbau und Gewinnung von Steinen und Erden; Betriebe mit im Allgemeinen 50 und mehr Beschäftigten

2) Bauhauptgewerbe/Vorbereitende Baustellenarbeiten, Hoch- und Tiefbau; nach der Totalerhebung hochgerechnet

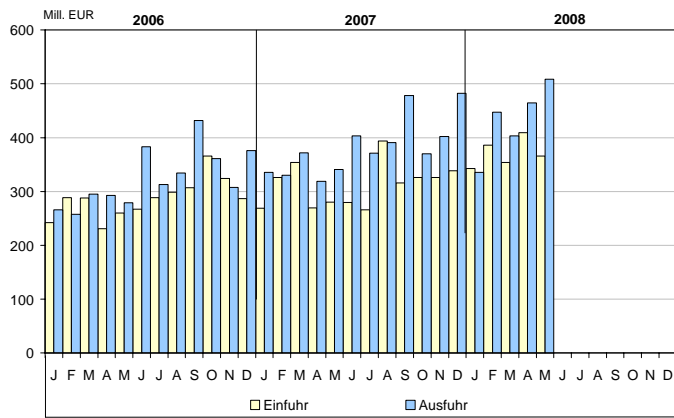
# Landesdaten Mecklenburg-Vorpommern

## Übernachtungen in den Beherbergungsstätten <sup>1)</sup>

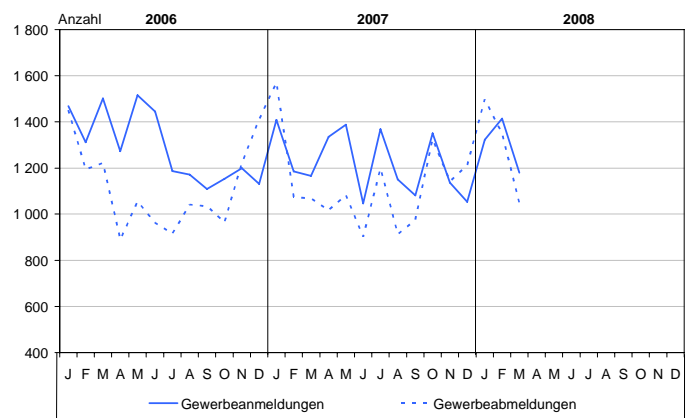


1) Betriebe ab 9 Betten; einschließlich Campingplätzen (Touristik-Camping)

## Außenhandel

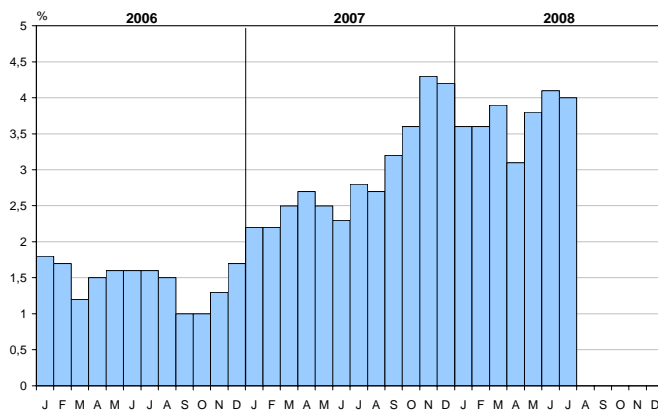


## Gewerbeanzeigen



## Verbraucherpreisindex (2005 = 100)

### Veränderung gegenüber dem Vorjahr



© StatA MV

## Ausgewählte Kreisdaten

### Bevölkerung

Kreisfreie Stadt Landkreis Land	Bevölkerungsbewegung im Zeitraum 1.1. bis 31.12.2007							Veränderung <sup>1)</sup> seit dem 1.1. des Jahres	Bevölkerung am 31.12.2007			
	Lebend- geborene	Ge- storbene	Überschuss der		Zu- züge	Fort- züge	Wanderungsgewinn (+) bzw. -verlust (-)					
			Lebendgeborenen (+) bzw. Gestorbenen (-)							über die Gemeindegrenze <sup>2)</sup>		
Greifswald	<b>insgesamt</b>	<b>512</b>	<b>511</b>	+	<b>1</b>	<b>3 892</b>	<b>3 486</b>	+	<b>406</b>	+	<b>411</b>	<b>53 845</b>
	männlich	235	240	-	5	1 843	1 705	+	138	+	137	25 848
	weiblich	277	271	+	6	2 049	1 781	+	268	+	274	27 997
Neubrandenburg	<b>insgesamt</b>	<b>606</b>	<b>598</b>	+	<b>8</b>	<b>2 691</b>	<b>3 480</b>	-	<b>789</b>	-	<b>782</b>	<b>66 735</b>
	männlich	298	335	-	37	1 358	1 739	-	381	-	419	32 575
	weiblich	308	263	+	45	1 333	1 741	-	408	-	363	34 160
Rostock	<b>insgesamt</b>	<b>1 638</b>	<b>1 888</b>	-	<b>250</b>	<b>10 813</b>	<b>10 019</b>	+	<b>794</b>	+	<b>545</b>	<b>200 413</b>
	männlich	862	900	-	38	5 759	5 373	+	386	+	349	98 368
	weiblich	776	988	-	212	5 054	4 646	+	408	+	196	102 045
Schwerin	<b>insgesamt</b>	<b>758</b>	<b>995</b>	-	<b>237</b>	<b>4 495</b>	<b>4 679</b>	-	<b>184</b>	-	<b>425</b>	<b>95 855</b>
	männlich	404	479	-	75	2 236	2 331	-	95	-	174	46 056
	weiblich	354	516	-	162	2 259	2 348	-	89	-	251	49 799
Stralsund	<b>insgesamt</b>	<b>424</b>	<b>683</b>	-	<b>259</b>	<b>2 817</b>	<b>2 824</b>	-	<b>7</b>	-	<b>261</b>	<b>58 027</b>
	männlich	228	326	-	98	1 422	1 444	-	22	-	117	28 214
	weiblich	196	357	-	161	1 395	1 380	+	15	-	144	29 813
Wismar	<b>insgesamt</b>	<b>316</b>	<b>512</b>	-	<b>196</b>	<b>2 353</b>	<b>2 328</b>	+	<b>25</b>	-	<b>170</b>	<b>45 012</b>
	männlich	138	237	-	99	1 283	1 261	+	22	-	76	22 144
	weiblich	178	275	-	97	1 070	1 067	+	3	-	94	22 868
Bad Doberan	<b>insgesamt</b>	<b>850</b>	<b>1 100</b>	-	<b>250</b>	<b>6 713</b>	<b>7 273</b>	-	<b>560</b>	-	<b>809</b>	<b>118 677</b>
	männlich	446	536	-	90	3 358	3 677	-	319	-	409	59 657
	weiblich	404	564	-	160	3 355	3 596	-	241	-	400	59 020
Demmin	<b>insgesamt</b>	<b>594</b>	<b>1 042</b>	-	<b>448</b>	<b>3 523</b>	<b>4 817</b>	-	<b>1 294</b>	-	<b>1 741</b>	<b>83 500</b>
	männlich	309	566	-	257	1 808	2 478	-	670	-	926	41 615
	weiblich	285	476	-	191	1 715	2 339	-	624	-	815	41 885
Güstrow	<b>insgesamt</b>	<b>799</b>	<b>1 122</b>	-	<b>323</b>	<b>4 728</b>	<b>5 938</b>	-	<b>1 210</b>	-	<b>1 532</b>	<b>102 762</b>
	männlich	393	575	-	182	2 372	2 950	-	578	-	759	51 175
	weiblich	406	547	-	141	2 356	2 988	-	632	-	773	51 587
Ludwigslust	<b>insgesamt</b>	<b>980</b>	<b>1 392</b>	-	<b>412</b>	<b>6 847</b>	<b>7 647</b>	-	<b>800</b>	-	<b>1 211</b>	<b>126 099</b>
	männlich	497	678	-	181	3 715	4 035	-	320	-	500	63 281
	weiblich	483	714	-	231	3 132	3 612	-	480	-	711	62 818
Mecklenburg-Strelitz	<b>insgesamt</b>	<b>584</b>	<b>879</b>	-	<b>295</b>	<b>3 454</b>	<b>4 598</b>	-	<b>1 144</b>	-	<b>1 441</b>	<b>80 924</b>
	männlich	302	413	-	111	1 773	2 396	-	623	-	736	40 391
	weiblich	282	466	-	184	1 681	2 202	-	521	-	705	40 533
Müritz	<b>insgesamt</b>	<b>555</b>	<b>689</b>	-	<b>134</b>	<b>3 349</b>	<b>3 714</b>	-	<b>365</b>	-	<b>499</b>	<b>66 503</b>
	männlich	289	346	-	57	1 691	1 863	-	172	-	229	32 918
	weiblich	266	343	-	77	1 658	1 851	-	193	-	270	33 585
Nordvorpommern	<b>insgesamt</b>	<b>779</b>	<b>1 185</b>	-	<b>406</b>	<b>5 382</b>	<b>6 436</b>	-	<b>1 054</b>	-	<b>1 458</b>	<b>109 448</b>
	männlich	396	591	-	195	2 619	3 204	-	585	-	778	54 467
	weiblich	383	594	-	211	2 763	3 232	-	469	-	680	54 981
Nordwestmecklenburg	<b>insgesamt</b>	<b>900</b>	<b>1 121</b>	-	<b>221</b>	<b>6 723</b>	<b>7 189</b>	-	<b>466</b>	-	<b>685</b>	<b>118 677</b>
	männlich	458	558	-	100	3 496	3 632	-	136	-	236	59 919
	weiblich	442	563	-	121	3 227	3 557	-	330	-	449	58 758
Ostvorpommern	<b>insgesamt</b>	<b>774</b>	<b>1 201</b>	-	<b>427</b>	<b>5 342</b>	<b>5 980</b>	-	<b>638</b>	-	<b>1 081</b>	<b>108 138</b>
	männlich	406	573	-	167	2 732	3 005	-	273	-	451	53 867
	weiblich	368	628	-	260	2 610	2 975	-	365	-	630	54 271
Parchim	<b>insgesamt</b>	<b>684</b>	<b>1 016</b>	-	<b>332</b>	<b>4 851</b>	<b>5 842</b>	-	<b>991</b>	-	<b>1 320</b>	<b>99 959</b>
	männlich	364	527	-	163	2 441	2 942	-	501	-	663	49 982
	weiblich	320	489	-	169	2 410	2 900	-	490	-	657	49 977
Rügen	<b>insgesamt</b>	<b>479</b>	<b>732</b>	-	<b>253</b>	<b>3 832</b>	<b>4 324</b>	-	<b>492</b>	-	<b>743</b>	<b>69 716</b>
	männlich	257	380	-	123	1 887	2 140	-	253	-	376	34 470
	weiblich	222	352	-	130	1 945	2 184	-	239	-	367	35 246
Uecker-Randow	<b>insgesamt</b>	<b>554</b>	<b>929</b>	-	<b>375</b>	<b>3 763</b>	<b>4 273</b>	-	<b>510</b>	-	<b>870</b>	<b>75 392</b>
	männlich	279	485	-	206	1 993	2 243	-	250	-	445	37 798
	weiblich	275	444	-	169	1 770	2 030	-	260	-	425	37 594
<b>Mecklenburg-Vor- pommern <sup>3)</sup></b>	<b>insgesamt</b>	<b>12 786</b>	<b>17 595</b>	-	<b>4 809</b>	<b>30 240</b>	<b>39 519</b>	-	<b>9 279</b>	-	<b>14 072</b>	<b>1 679 682</b>
	<b>männlich</b>	<b>6 561</b>	<b>8 745</b>	-	<b>2 184</b>	<b>16 095</b>	<b>20 727</b>	-	<b>4 632</b>	-	<b>6 808</b>	<b>832 745</b>
	<b>weiblich</b>	<b>6 225</b>	<b>8 850</b>	-	<b>2 625</b>	<b>14 145</b>	<b>18 792</b>	-	<b>4 647</b>	-	<b>7 264</b>	<b>846 937</b>

1) unter Berücksichtigung der Korrekturmeldungen der Standesämter und Meldebehörden

2) einschließlich der Umzüge innerhalb der Landkreise, ohne Umzüge innerhalb der Gemeinde

3) Zu- und Fortzüge: hier über die Landesgrenze

## Ausgewählte Kreisdaten

### Erwerbstätigkeit

Kreisfreie Stadt Landkreis Land	Arbeitslose und Arbeitslosenquote im Juni 2008								
	Bestand	Arbeitslose				Arbeitslosenquote <sup>1)</sup>			
		Veränderung zum				Berichtsmonat	Vormonat	Vorjahr	
		Vormonat		Vorjahresmonat					
	absolut	in Prozent	absolut	in Prozent		in Prozent			
<b>Kreisfreie Städte</b>									
Greifswald	3 958	- 182	- 4,4	- 716	- 15,3	15,8	16,6	18,5	
Neubrandenburg	5 434	- 200	- 3,5	- 1 030	- 15,9	16,4	17,0	19,1	
Rostock	13 874	- 926	- 6,3	- 1 845	- 11,7	15,1	16,1	17,0	
Schwerin	6 669	- 361	- 5,1	- 1 043	- 13,5	14,9	15,8	17,2	
Stralsund	4 553	- 182	- 3,8	- 837	- 15,5	17,4	18,1	20,2	
Wismar	3 356	- 99	- 2,9	- 417	- 11,1	16,7	17,2	18,9	
<b>Landkreise</b>									
Bad Doberan	5 498	- 254	- 4,4	- 1 610	- 22,7	9,5	10,0	12,2	
Demmin	8 669	- 714	- 7,6	- 797	- 8,4	22,0	23,8	23,4	
Güstrow	7 831	- 635	- 7,5	- 2 214	- 22,0	16,2	17,5	20,4	
Ludwigslust	6 533	- 361	- 5,2	- 1 289	- 16,5	10,3	10,8	12,2	
Mecklenburg-Strelitz	6 487	- 515	- 7,4	- 1 783	- 21,6	16,4	17,7	20,6	
Müritz	4 206	- 383	- 8,3	- 1 205	- 22,3	13,2	14,4	16,8	
Nordvorpommern	7 956	- 697	- 8,1	- 1 616	- 16,9	15,5	16,9	18,2	
Nordwestmecklenburg	7 039	- 358	- 4,8	- 1 110	- 13,6	11,8	12,4	13,7	
Ostvorpommern	8 683	+ 24	+ 0,3	- 1 424	- 14,1	17,0	17,0	19,7	
Parchim	6 410	- 353	- 5,2	- 1 638	- 20,4	13,2	14,0	16,5	
Rügen	4 057	- 537	- 11,7	- 745	- 15,5	12,3	13,9	14,3	
Uecker-Randow	7 028	- 86	- 1,2	- 737	- 9,5	20,7	20,9	22,3	
<b>Mecklenburg-Vorpommern</b>	<b>118 241</b>	<b>- 6 819</b>	<b>- 5,5</b>	<b>- 22 056</b>	<b>- 15,7</b>	<b>14,8</b>	<b>15,6</b>	<b>17,4</b>	

Kreisfreie Stadt Landkreis Land	Arbeitslose nach ausgewählten Merkmalen							
	Arbeitslose im Rechtskreis SGB III		Arbeitslose im Rechtskreis SGB II		weiblich		Jugendliche Arbeitslose unter 25 Jahren	Arbeitslose über 50 Jahre
	insgesamt	Arbeits- losenquote <sup>1)</sup>	insgesamt	Arbeits- losenquote <sup>1)</sup>	insgesamt	Arbeits- losenquote <sup>1)</sup>		
<b>Kreisfreie Städte</b>								
Greifswald	928	3,7	3 030	12,1	1 901	14,9	499	1 016
Neubrandenburg	1 324	4,0	4 110	12,4	2 596	15,4	630	1 566
Rostock	2 315	2,5	11 559	12,5	6 492	14,2	1 575	3 258
Schwerin	1 401	3,1	5 268	11,8	3 084	13,7	688	1 680
Stralsund	1 036	4,0	3 517	13,4	2 141	16,4	618	1 178
Wismar	840	4,2	2 516	12,5	1 597	16,7	346	971
<b>Landkreise</b>								
Bad Doberan	1 691	2,9	3 807	6,6	2 683	9,3	620	1 647
Demmin	2 212	5,6	6 457	16,4	4 433	23,6	648	2 650
Güstrow	1 733	3,6	6 098	12,6	3 759	16,2	728	2 262
Ludwigslust	2 195	3,4	4 338	6,8	3 340	11,0	805	1 932
Mecklenburg-Strelitz	2 062	5,2	4 425	11,2	3 201	16,7	509	2 161
Müritz	1 239	3,9	2 967	9,3	2 115	13,7	355	1 327
Nordvorpommern	2 108	4,1	5 848	11,4	3 864	15,4	714	2 535
Nordwestmecklenburg	2 559	4,3	4 480	7,5	3 282	11,6	874	2 079
Ostvorpommern	2 026	4,0	6 657	13,1	3 938	15,7	892	2 735
Parchim	1 788	3,7	4 622	9,5	3 150	13,5	669	1 964
Rügen	1 052	3,2	3 005	9,1	1 730	10,5	435	1 249
Uecker-Randow	2 041	6,0	4 987	14,7	3 431	20,9	654	2 248
<b>Mecklenburg-Vorpommern</b>	<b>30 550</b>	<b>3,8</b>	<b>87 691</b>	<b>11,0</b>	<b>56 737</b>	<b>14,5</b>	<b>12 259</b>	<b>34 458</b>

Quelle: Zentrale Statistikdatenbank der Bundesagentur für Arbeit; www.arbeitsagentur.de

1) bezogen auf abhängige zivile Erwerbspersonen

## Ausgewählte Kreisdaten

### Produzierendes Gewerbe

Kreisfreie Stadt Landkreis Land	Verarbeitendes Gewerbe sowie Bergbau und Gewinnung von Steinen und Erden <sup>1)</sup>					
	Mai 2008			Januar bis Mai 2008		
	erfasste Betriebe	Beschäftigte <sup>2)</sup>	Gesamtumsatz <sup>3)</sup>	erfasste Betriebe	Beschäftigte <sup>2)</sup>	Gesamtumsatz <sup>3)</sup>
	31.5.		1 000 EUR	Monatsdurchschnitt		1 000 EUR
Greifswald	8	.	.	9	.	.
Neubrandenburg	12	3 001	59 097	12	3 009	295 491
Rostock	30	5 494	124 855	31	5 514	458 497
Schwerin	16	2 344	48 029	16	2 316	225 350
Stralsund	6	1 782	.	6	1 784	.
Wismar	21	4 164	100 970	21	4 060	633 567
Bad Doberan	18	2 417	56 554	17	2 350	251 872
Demmin	16	1 966	78 691	16	1 915	399 990
Güstrow	20	2 525	41 775	20	2 560	218 070
Ludwigslust	55	7 537	144 007	55	7 440	709 997
Mecklenburg-Strelitz	5	.	.	5	.	.
Müritz	15	2 568	42 281	15	2 449	214 372
Nordvorpommern	13	1 383	17 628	13	1 348	83 890
Nordwestmecklenburg	22	3 503	67 855	23	3 540	375 957
Ostvorpommern	7	1 337	14 217	7	1 341	142 899
Parchim	15	1 769	22 106	15	1 805	94 780
Rügen	7	697	9 408	7	682	51 546
Uecker-Randow	9	1 296	17 608	9	1 252	84 137
<b>Mecklenburg-Vorpommern</b>	<b>296</b>	<b>45 711</b>	<b>956 514</b>	<b>296</b>	<b>45 511</b>	<b>4 648 123</b>
Kreisfreie Stadt Landkreis Land	Bauhauptgewerbe/Vorbereitende Baustellenarbeiten, Hoch- und Tiefbau <sup>4)</sup>					
	Betriebe	Beschäftigte	Bruttolohn- und -gehaltsumme	geleistete Arbeitsstunden	Gesamtumsatz <sup>3) 5)</sup>	Auftragseingänge
	am Monatsende		-	-	-	-
	Anzahl		1 000 EUR	1 000 h	1 000 EUR	
<b>Mai 2008</b>						
Greifswald	7	326	622	30	1 879	1 442
Neubrandenburg	11	730	1 582	74	6 887	9 261
Rostock	12	566	1 114	50	6 718	9 347
Schwerin	9	435	974	50	6 941	5 927
Stralsund	5	198	469	22	1 564	1 027
Wismar	4	213	546	19	3 171	887
Bad Doberan	20	1 020	2 090	112	9 988	5 868
Demmin	12	514	1 068	56	5 208	3 264
Güstrow	11	244	499	32	2 399	1 758
Ludwigslust	21	723	1 654	86	9 047	3 822
Mecklenburg-Strelitz	12	427	879	52	3 631	1 601
Müritz	18	587	1 202	72	5 632	6 243
Nordvorpommern	11	464	1 053	56	6 427	3 055
Nordwestmecklenburg	13	693	1 457	65	6 216	2 782
Ostvorpommern	9	264	492	29	1 383	2 956
Parchim	14	697	1 643	79	8 413	5 057
Rügen	4	99	211	13	1 208	507
Uecker-Randow	8	308	598	34	3 759	1 831
<b>Mecklenburg-Vorpommern</b>	<b>201</b>	<b>8 508</b>	<b>18 154</b>	<b>931</b>	<b>90 470</b>	<b>66 633</b>
<b>Januar bis Mai 2008</b>						
Greifswald	7	340	3 095	165	11 078	4 359
Neubrandenburg	11	717	7 201	307	24 018	28 907
Rostock	13	615	5 898	241	33 387	33 308
Schwerin	9	430	4 196	220	22 476	16 982
Stralsund	5	203	2 286	103	7 211	6 475
Wismar	5	323	3 664	140	21 499	17 043
Bad Doberan	20	1 014	9 340	453	42 238	37 243
Demmin	12	485	4 382	235	19 861	16 946
Güstrow	11	241	2 160	136	8 866	10 514
Ludwigslust	21	741	7 777	381	33 628	25 126
Mecklenburg-Strelitz	12	413	3 911	215	13 062	5 598
Müritz	18	566	5 500	317	20 264	17 038
Nordvorpommern	11	465	4 653	241	23 930	14 311
Nordwestmecklenburg	14	713	6 995	313	24 527	16 557
Ostvorpommern	9	277	2 310	131	6 735	9 958
Parchim	14	701	8 127	336	30 786	19 472
Rügen	4	92	945	56	4 477	4 906
Uecker-Randow	8	298	2 791	161	13 884	11 034
<b>Mecklenburg-Vorpommern</b>	<b>204</b>	<b>8 632</b>	<b>85 231</b>	<b>4 150</b>	<b>361 925</b>	<b>295 777</b>

1) Betriebe mit 50 und mehr Beschäftigten - 2) einschließlich der tätigen Inhaber - 3) ohne Umsatzsteuer - 4) Betriebe von Unternehmen mit im Allgemeinen 20 und mehr Beschäftigten - 5) Inlandsumsatz

## Ausgewählte Kreisdaten

### Tourismus

Kreisfreie Stadt Landkreis Land	Ankünfte, Übernachtungen und Aufenthaltsdauer der Gäste in Beherbergungsbetrieben <sup>1)</sup>				
	Ankünfte		Übernachtungen		durchschnittliche Aufenthaltsdauer <sup>2)</sup>
	insgesamt	Veränderung gegenüber dem Vorjahresmonat	insgesamt	Veränderung gegenüber dem Vorjahresmonat	
	Anzahl	%	Anzahl	%	Tage
<b>Mai 2008</b>					
<b>Kreisfreie Städte</b>					
Greifswald	9 510	+ 12,0	23 343	+ 17,7	2,5
Neubrandenburg	5 766	- 5,0	12 385	- 10,4	2,1
Rostock	56 942	+ 3,4	144 417	+ 5,6	2,5
Schwerin	19 476	+ 25,7	37 371	+ 22,7	1,9
Stralsund	16 514	+ 24,7	36 112	+ 27,3	2,2
Wismar	9 406	+ 16,2	23 918	+ 11,5	2,5
<b>Landkreise</b>					
Bad Doberan	76 027	+ 23,7	338 185	+ 22,0	4,4
Demmin	10 208	+ 6,7	27 967	+ 20,2	2,7
Güstrow	30 077	+ 4,3	92 416	+ 2,1	3,1
Ludwigslust	11 403	+ 25,3	21 849	+ 19,9	1,9
Mecklenburg-Strelitz	40 407	+ 11,8	118 357	+ 19,0	2,9
Müritz	56 525	+ 7,0	200 661	+ 14,2	3,5
Nordvorpommern	66 789	+ 14,3	290 082	+ 19,7	4,3
Nordwestmecklenburg	45 036	+ 33,9	172 027	+ 29,8	3,8
Ostvorpommern	108 987	+ 16,2	502 683	+ 20,3	4,6
Parchim	25 544	+ 12,2	84 710	+ 7,5	3,3
Rügen	134 586	+ 21,8	619 873	+ 20,8	4,6
Uecker-Randow	8 614	+ 23,9	23 263	+ 35,4	2,7
<b>Mecklenburg-Vorpommern</b>	<b>731 817</b>	<b>+ 16,1</b>	<b>2 769 619</b>	<b>+ 18,5</b>	<b>3,8</b>
<b>Januar bis Mai 2008</b>					
<b>Kreisfreie Städte</b>					
Greifswald	28 642	+ 7,7	66 594	+ 5,3	2,3
Neubrandenburg	21 050	- 1,3	40 042	- 10,0	1,9
Rostock	196 193	+ 5,1	460 589	+ 4,5	2,3
Schwerin	57 889	+ 6,9	102 558	+ 0,0	1,8
Stralsund	51 284	+ 16,9	103 783	+ 12,3	2,0
Wismar	25 478	+ 5,5	75 140	+ 8,4	2,9
<b>Landkreise</b>					
Bad Doberan	227 222	+ 12,9	1 002 342	+ 14,2	4,4
Demmin	27 219	+ 7,4	63 206	+ 6,9	2,3
Güstrow	113 118	+ 6,9	344 357	+ 1,2	3,0
Ludwigslust	39 556	+ 18,8	74 052	+ 16,4	1,9
Mecklenburg-Strelitz	74 211	+ 2,9	239 789	+ 8,4	3,2
Müritz	128 788	- 0,7	468 195	+ 5,9	3,6
Nordvorpommern	165 935	+ 4,2	722 347	+ 8,9	4,4
Nordwestmecklenburg	111 034	+ 16,4	455 393	+ 12,3	4,1
Ostvorpommern	312 557	+ 8,8	1 359 107	+ 10,2	4,3
Parchim	67 560	+ 6,7	247 383	+ 3,8	3,7
Rügen	368 232	+ 8,6	1 629 520	+ 7,8	4,4
Uecker-Randow	21 619	+ 19,3	58 643	+ 37,7	2,7
<b>Mecklenburg-Vorpommern</b>	<b>2 037 587</b>	<b>+ 8,0</b>	<b>7 513 040</b>	<b>+ 8,7</b>	<b>3,7</b>

1) Betriebe ab 9 Betten, einschließlich Campingplätzen (Touristik-Camping)

2) rechnerischer Wert Übernachtungen/Ankünfte

## Ausgewählte Kreisdaten

### Verkehr

Kreisfreie Stadt Landkreis Land	Straßenverkehrsunfälle und verunglückte Personen im April 2008						
	Straßenverkehrsunfälle				verunglückte Personen		
	insgesamt	davon mit		sonstigem Sach- schaden unter Alko- holeinwirkung	insgesamt	davon	
		Personenschaden	Sachschaden <sup>1)</sup>			Getötete	Verletzte
<b>Kreisfreie Städte</b>							
Greifswald	20	16	4	-	16	-	16
Neubrandenburg	20	16	4	-	19	-	19
Rostock	78	53	16	9	65	-	65
Schwerin	33	24	6	3	28	-	28
Stralsund	16	12	4	-	13	-	13
Wismar	16	12	3	1	19	1	18
<b>Landkreise</b>							
Bad Doberan	58	38	19	1	51	1	50
Demmin	23	15	8	-	20	1	19
Güstrow	34	24	10	-	30	1	29
Ludwigslust	74	48	25	1	59	1	58
Mecklenburg-Strelitz	25	20	5	-	23	1	22
Müritz	24	16	6	2	27	-	27
Nordvorpommern	46	32	11	3	40	1	39
Nordwestmecklenburg	57	35	19	3	52	3	49
Ostvorpommern	45	37	7	1	45	1	44
Parchim	38	24	12	2	32	5	27
Rügen	12	8	4	-	12	-	12
Uecker-Randow	26	20	5	1	24	-	24
<b>Mecklenburg- Vorpommern</b>	<b>645</b>	<b>450</b>	<b>168</b>	<b>27</b>	<b>575</b>	<b>16</b>	<b>559</b>

1) schwerwiegender Unfall mit Sachschaden (im engeren Sinne) und sonstiger Sachschadensunfall unter Einfluss berauschender Mittel