



# Zahlenspiegel Mecklenburg-Vorpommern

Oktober 2008



► Mecklenburg-Vorpommern

Landesdaten  
Ausgewählte Kreisdaten

Bestell-Nr.:  
ZSP1 2008 10

## Zeichenerklärungen

- nichts vorhanden
- 0** weniger als die Hälfte von 1 in der letzten besetzten Stelle, jedoch mehr als nichts
- .** Zahlenwert unbekannt oder geheim zu halten
- ...** Zahl lag bei Redaktionsschluss noch nicht vor
- x** Aussage nicht sinnvoll oder Fragestellung nicht zutreffend
- /** keine Angabe, da Zahlenwert nicht ausreichend genau oder nicht repräsentativ
- ( )** Zahl hat eingeschränkte Aussagefähigkeit
- p** vorläufige Zahl
- s** geschätzte Zahl
- r** berichtigte Zahl

## Impressum

Herausgeber:  
Statistisches Amt  
Mecklenburg-Vorpommern  
Lübecker Str. 287  
19059 Schwerin

Telefon: 0385 4801-0  
Telefax: 0385 4801-4123  
Internet: <http://www.statistik-mv.de>  
E-Mail: [statistik.post@statistik-mv.de](mailto:statistik.post@statistik-mv.de)

Vertrieb: 0385 4801-4548

Erscheinungsfolge: monatlich

Printausgabe: EUR 3,00

Redaktionsschluss: 1. Oktober 2008

© Statistisches Amt Mecklenburg-Vorpommern, Schwerin, 2008  
Vervielfältigung und Verbreitung, auch auszugsweise, mit Quellenangabe gestattet.



Diese Veröffentlichung erscheint monatlich und enthält die aktuellsten Daten aus allen Bereichen der amtlichen Statistik.

Zur Methodik informieren Sie sich bitte in den jeweiligen Statistischen Berichten.

Die mit einem Stern versehenen Positionen im Landesdatenteil werden von allen statistischen Ämtern der Länder im „Zahlenspiegel“ veröffentlicht.  
Die Angaben tragen teilweise vorläufigen Charakter.

# Landesdaten Mecklenburg-Vorpommern

## Aktuelle Konjunkturdaten

Merkmal	Einheit	Jüngster Monat/Jüngstes Quartal		Monatsdurchschnitt	
		absolut	Veränderung zum Vorjahr in Prozent	absolut	Veränderung zum Vorjahr in Prozent
<b><u>ARBEITSMARKT</u><sup>1)</sup></b>					
Arbeitslose	1 000	116,5	- 16,3	129,9	- 15,5
darunter: Frauen	1 000	56,9	- 17,2	62,1	- 16,2
Gemeldete Stellen	Anzahl	10 899	- 30,4	12 060	- 20,7
<b><u>BAUTÄTIGKEIT</u></b>					
<b>August 2008</b>					
<b>Januar bis August 2008</b>					
Baugenehmigungen					
Wohnungen insgesamt	Anzahl	624	+ 110,8	378	+ 35,5
veranschlagte Kosten der Bauwerke (Neubau, Wohngebäude)	1 000 EUR	41 720	+ 44,3	31 157	+ 23,5
Nichtwohngebäude (Neubau)	Anzahl	38	+ 15,2	34	+ 9,7
veranschlagte Kosten der Bauwerke	1 000 EUR	46 318	+ 409,6	25 811	+ 14,3
<b><u>LANDWIRTSCHAFT</u></b>					
<b>Juli 2008</b>					
<b>Januar bis Juli 2008</b>					
Schlachtmengen (ohne Geflügel) <sup>2)</sup>	t	7 773,3	+ 5,4	7 509,2	+ 8,8
Rinder (ohne Kälber)	t	3 673,8	+ 3,3	3 682,2	+ 0,4
Schweine	t	4 012,7	+ 7,3	3 728,9	+ 18,0
Milcherzeugung (an Molkereien geliefert)	1 000 t	121,2	+ 2,1	117,6	+ 0,2
<b><u>VERARBEITENDES GEWERBE SOWIE BERGBAU</u><sup>3)</sup></b>					
<b>Juli 2008</b>					
<b>Januar bis Juli 2008</b>					
Umsatz (ohne Umsatzsteuer)	Mill. EUR	1 114,6	+ 28,8	959,8	+ 11,0
darunter: Auslandsumsatz	Mill. EUR	344,8	+ 64,3	253,4	+ 15,5
Beschäftigte <sup>4)</sup>	Anzahl	46 827	+ 3,6	45 777	+ 3,7
<b><u>BAUHAUPTGEWERBE</u><sup>5)</sup></b>					
<b>Juli 2008</b>					
<b>Januar bis Juli 2008</b>					
Baugewerblicher Umsatz (ohne Umsatzsteuer)	Mill. EUR	135,0	- 7,9	127,1	- 5,6
Beschäftigte <sup>4)</sup>	Anzahl	15 570	- 11,6	15 568	- 10,3
<b><u>EINZELHANDEL</u><sup>6)</sup></b>					
<b>Juli 2008</b>					
<b>Januar bis Juli 2008</b>					
Umsatz real	2003=100	103,8	+ 0,9	94,3	- 0,9
Beschäftigte	2003=100	94,9	+ 1,0	94,1	+ 0,7
<b><u>GASTGEWERBE</u></b>					
<b>Juli 2008</b>					
<b>Januar bis Juli 2008</b>					
Umsatz real	2003=100	146,3	- 0,7	96,9	- 0,1
Beschäftigte	2003=100	98,1	- 2,2	90,2	- 0,3
<b><u>TOURISMUS</u><sup>7)</sup></b>					
<b>Juli 2008</b>					
<b>Januar bis Juli 2008</b>					
Gästeübernachtungen	1 000	4 902,0	+ 9,6	2 208,7	+ 8,0
<b><u>AUBENHANDEL</u><sup>8)</sup></b>					
<b>Juli 2008</b>					
<b>Januar bis Juli 2008</b>					
Ausfuhr (Spezialhandel)	Mill. EUR	478,0	+ 28,8	453,4	+ 28,4
Einfuhr (Generalhandel)	Mill. EUR	367,7	+ 38,3	359,1	+ 23,0
<b><u>UNTERNEHMEN</u></b>					
<b>Juni 2008</b>					
<b>Januar bis Juni 2008</b>					
Gewerbeanmeldungen <sup>9)</sup>	Anzahl	1 290	+ 23,3	1 295	+ 3,2
Gewerbeabmeldungen <sup>9)</sup>	Anzahl	1 140	+ 26,4	1 199	+ 7,1
<b><u>UNTERNEHMENSINSOLVENZEN</u></b>					
<b>Juli 2008</b>					
<b>Januar bis Juli 2008</b>					
Unternehmensinsolvenzen	Anzahl	38	+ 65,2	43	- 0,3
<b><u>HANDWERK</u></b>					
<b>IV. Quartal 2007</b>					
<b>Januar bis Dezember 2007</b>					
Umsatz	2003=100 <sup>*)</sup>	115,4	- 7,7	100,0	- 3,8
Beschäftigte	2003=100 <sup>**)</sup>	88,9	- 3,1	90,3	+ 1,2
<b><u>PREISE</u></b>					
<b>September 2008</b>					
<b>Januar bis September 2008</b>					
Verbraucherpreisindex	2005=100	108,5	+ 3,4	107,8	+ 3,8

\*) hier: Vierteljahresdurchschnitt - \*\*) hier: am 30.9.

1) Quelle: Bundesagentur für Arbeit, www.arbeitsagentur.de; unter Einschluss der Grundsicherung für Arbeit Suchende; Umstellungsbedingt sind die Ergebnisse nur vorläufig. - 2) aus gewerblichen Schlachtungen von Tieren in- und ausländischer Herkunft (Rinder, Schweine, Schafe, Pferde, Ziegen); einschließlich Schlachtfetten, jedoch ohne Innereien - 3) einschließlich Gewinnung von Steinen und Erden; Betriebe mit im Allgemeinen 50 und mehr Beschäftigten - 4) einschließlich der tätigen Inhaber - 5) Vorbereitende Baustellenarbeiten, Hoch und Tiefbau; nach der Totalerhebung hochgerechnete Ergebnisse - 6) ohne Reparatur von Gebrauchsgütern - 7) Betriebe ab 9 Betten; einschließlich Campingplätzen (Touristik-Camping) - 8) Wegen der unterschiedlichen Abgrenzung von Spezialhandel und Generalhandel ist eine Saldierung der Ein- und Ausfuhrergebnisse nicht vertretbar. - 9) ohne Automatenaufsteller und Reisegewerbe

# Landesdaten Mecklenburg-Vorpommern

## Bevölkerung

Merkmal	Einheit	2006	2007	2007			2008		
		Durchschnitt der Monate		Februar	März	April	Februar	März	April
* Bevölkerung am Monatsende	1 000	1 693,8 <sup>2)</sup>	1 679,7 <sup>2)</sup>	1 691,1	1 690,0	1 688,6	1 676,9	1 676,0	1 674,9
<b>Natürliche Bevölkerungsbewegung</b>									
* Eheschließungen	Anzahl	787	812	260	383	535	327	401	510
* Lebendgeborene	Anzahl	1 053	1 066	883	1 018	971	1 060	980	1 074
* Gestorbene (ohne Totgeborene)	Anzahl	1 440	1 466	1 449	1 566	1 516	1 435	1 460	1 568
* darunter: im 1. Lebensjahr Gestorbene	Anzahl	4	3	2	4	3	2	2	5
* Überschuss d. Geborenen (+) bzw. Gestorbenen (-)	Anzahl	- 387	- 401	- 566	- 548	- 545	- 375	- 480	- 494
<b>Wanderungen</b>									
* Zuzüge über die Landesgrenze	Anzahl	2 404	2 520	1 810	2 407	2 355	1 63	2 419	2 365
* darunter: aus dem Ausland	Anzahl	444	491	344	478	440	400	489	593
* Fortzüge über die Landesgrenze	Anzahl	3 143	3 293	2 444	2 956	3 171	2 727	2 901	2 981
* darunter: in das Ausland	Anzahl	371	417	284	389	384	425	337	493
* Wanderungsgewinn (+) bzw. -verlust (-)	Anzahl	- 738	- 773	- 634	- 549	- 816	- 864	- 482	- 616
* Innerhalb des Landes Umgezogene <sup>1)</sup>	Anzahl	4 642	4 611	3 903	4 331	4 028	4 282	4 293	4 624

1) ohne innerhalb der Gemeinde Umgezogene

2) statt Durchschnitt der Monate hier: Bevölkerung am 31.12.

## Erwerbstätigkeit

Merkmal	Einheit	2006	2007	2006			2007			
		30.6.		30.9.	31.12.	31.3.	30.6.	30.9.	31.12.	
<b>Beschäftigte <sup>1)</sup></b>										
* Sozialversicherungspflichtig Beschäftigte am Arbeitsort <sup>2)</sup>	1 000	503,6	511,6	512,2	501,5	496,4	511,6	523,1	508,7	
* Frauen	1 000	258,5	261,8	260,5	256,2	254,9	261,8	266,4	260,5	
* Ausländer/-innen	1 000	3,5	4,0	3,9	3,6	3,7	4,0	4,2	3,8	
* Teilzeitbeschäftigte	1 000	80,2	89,0	81,3	83,1	84,9	89,0	90,9	90,6	
* darunter: Frauen	1 000	68,0	75,3	69,0	70,2	72,0	75,3	76,5	76,3	
Sozialversicherungspflichtig Beschäftigte nach Wirtschaftsbereichen										
* Land- und Forstwirtschaft, Fischerei	1 000	19,7	19,2	20,3	17,3	17,9	19,2	20,9	18,0	
* Produzierendes Gewerbe ohne Baugewerbe	1 000	70,6	73,6	73,1	72,8	72,4	73,6	75,9	74,3	
* Baugewerbe	1 000	39,3	39,1	41,2	38,8	37,2	39,1	40,0	37,6	
* Handel, Gastgewerbe und Verkehr	1 000	124,5	128,0	127,3	120,3	119,5	128,0	131,1	123,2	
* Finanzierung, Vermietung und Unternehmensdienstleistungen	1 000	68,8	72,7	70,2	69,9	69,8	72,7	75,3	73,9	
* öffentliche und private Dienstleister	1 000	180,8	178,9	180,0	182,4	179,6	178,9	179,7	180,2	
<b>Arbeitsmarkt <sup>3)</sup></b>										
* Arbeitslose	1 000	167,9	146,0	140,3	140,5	139,1	118,2	117,3	116,5	
* davon: im Rechtskreis nach SGB III	1 000	.	.	38,6	39,9	39,3	30,6	31,9	32,3	
* im Rechtskreis nach SGB II	1 000	.	.	101,7	100,6	99,7	87,7	85,4	84,2	
* darunter: Frauen	1 000	79,6	70,8	68,1	69,2	68,7	56,7	57,0	56,9	
* Zugang	1 000	27,0	26,8	22,0	28,7	24,0	22,1	27,3	24,5	
* Abgang	1 000	27,7	28,4	28,9	28,4	25,2	29,1	28,0	24,9	
* Arbeitslosenquote <sup>4)</sup> insgesamt	%	20,9	18,1	17,4	17,4	17,2	14,8	14,7	14,6	
* davon: im Rechtskreis nach SGB III	%	.	.	4,8	4,9	4,9	3,8	4,0	4,0	
* im Rechtskreis nach SGB II	%	.	.	12,6	12,5	12,3	11,0	10,7	10,5	
* Frauen	%	20,3	18,0	17,3	17,6	17,4	14,5	14,6	14,5	
* Männer	%	21,4	18,2	17,5	17,2	17,0	15,1	14,8	14,6	
* Ausländer/-innen	%	49,5	45,0	44,7	44,5	44,5	38,3	37,6	37,2	
* Jüngere unter 25 Jahren	%	16,9	14,6	12,9	15,0	16,7	10,9	12,5	13,5	
* Kurzarbeiter/-innen	Anzahl	940	1 259	560	496	400	1 124	...	...	
* Gemeldete Stellen	Anzahl	15 059	14 358	13 756	14 648	15 664	11 962	11 613	10 899	
* Zugang	Anzahl	8 141	7 992	8 358	8 570	8 882	8 939	7 472	7 000	
* Abgang	Anzahl	7 977	8 069	8 659	7 334	7 704	8 167	7 740	7 689	

1) Auswertungen aus der Beschäftigtenstatistik der Bundesagentur für Arbeit, Veröffentlichungsstand: Juni 2008 - 2) einschließlich Personen „ohne Angabe“ zur Wirtschaftsgliederung - 3) Quelle: Bundesagentur für Arbeit; ohne Teilnehmer an Eignungsfeststellungs- und Trainingsmaßnahmen, unter Einschluss der Grundsicherung für Arbeit Suchende; Verfahrensbedingte Abweichungen zu den offiziellen Zahlen sind nicht auszuschließen; die aktuellen Werte sind im Internet bei der Bundesagentur für Arbeit als detaillierte Übersichten zu finden. - 4) Arbeitslose in Prozent der abhängigen zivilen Erwerbspersonen

## Landesdaten Mecklenburg-Vorpommern

### Bautätigkeit

Merkmal	Einheit	2006	2007	2007			2008		
		Durchschnitt der Monate		Mai	Juni	Juli	Mai	Juni	Juli
<b>Baugenehmigungen</b>									
* Wohngebäude (Neubau)	Anzahl	292	204	238	188	226	242	253	211
* darunter: mit 1 oder 2 Wohnungen	Anzahl	275	191	229	176	212	226	235	188
* umbauter Raum	1 000 m <sup>3</sup>	194	140	151	171	136	159	183	195
* Wohnfläche	1 000 m <sup>2</sup>	41	30	31	38	25	33	38	42
* veranschlagte Kosten der Bauwerke	1 000 EUR	42 126	30 935	33 682	39 692	28 905	36 035	43 527	41 720
* Nichtwohngebäude (Neubau)	Anzahl	30	35	33	26	33	39	49	38
* umbauter Raum	1 000 m <sup>3</sup>	156	195	183	194	83	338	354	469
* Nutzfläche	1 000 m <sup>2</sup>	26	33	35	38	15	60	62	73
* veranschlagte Kosten der Bauwerke	1 000 EUR	15 579	24 717	18 029	23 052	9 089	40 461	27 548	46 318
* Wohnungen in Wohn- und Nichtwohngebäuden (Neubau und Saldo aus Baumaßnahmen an bestehenden Gebäuden)	Anzahl	487	363	322	433	296	386	475	624
* Wohnräume (einschließlich Küchen)	Anzahl	2 043	1 451	1 468	1 843	1 191	1 557	1 861	2 026

### Landwirtschaft

Merkmal	Einheit	2006	2007	2005	2006		2007		2008
		am 3.11.		November	Mai	November	Mai	November	Mai
<b>Viehbestand</b>									
Rindvieh (einschließlich Kälber)	1 000	533,3	544,3	526,3	537,4	533,3	541,0	544,3	565,3
darunter: Milchkühe (ohne Ammen- und Mutterkühe)	1 000	169,2	172,2	173,8	170,8	169,2	171,0	172,2	174,9
Schweine	1 000	753,0	779,8	693,4	709,9	753,0	740,1	779,8	738,3
darunter: Mastschweine	1 000	269,4	283,3	255,6	250,6	269,4	265,1	283,3	262,3
Zuchtsauen	1 000	83,6	80,1	76,6	82,0	83,6	82,8	80,1	83,7
darunter: trächtig	1 000	56,5	57,0	52,3	54,6	56,5	57,3	57,0	55,8
<b>Schlachtungen</b>									
Rinder (ohne Kälber)	1 000	11,7	12,3	12,8	12,0	11,8	11,8	12,9	12,6
Kälber	1 000	0,4	0,5	0,6	0,4	0,4	0,6	0,6	0,3
Schweine	1 000	27,6	36,4	33,8	35,9	40,3	43,3	41,8	42,8
darunter Hausschlachtungen	1 000	1,0	1,1	0,5	0,6	0,5	0,4	0,6	0,5
* Schlachtmengen (ohne Geflügel) <sup>1)</sup>	t	5 836,2	7 099,3	7 151,3	7 054,6	7 372,9	7 763,4	7 862,1	7 773,3
darunter									
* Rinder (ohne Kälber)	t	3 366,2	3 680,9	3 925,8	3 640,4	3 555,8	3 546,9	3 860,3	3 673,8
* Kälber	t	44,6	37,8	43,0	28,1	29,5	70,1	71,7	32,0
* Schweine	t	2 393,6	3 339,0	3 134,6	3 343,4	3 739,0	4 114,0	3 895,4	4 012,7
* Geflügelfleisch <sup>2)</sup>	t	8 509,5	8 200,6	8 630,1	8 214,9	8 114,3	7 851,7	8 098,3	8 890,4
* Eierzeugung <sup>3)</sup>	1 000	37 012	37 672	37 440	33 967	36 114	37 281	r 33 740	32 699
Milcherzeugung (an Molkereien geliefert)	1 000 t	111,4	115,4	122,7	117,1	118,6	117,9	109,4	121,2

1) aus gewerblichen Schlachtungen von Tieren in- und ausländischer Herkunft (Rinder, Schweine, Schafe, Pferde, Ziegen); einschließlich Schlachtfetten, jedoch ohne Innereien

2) Geflügelfleisch aus Schlachtungen inländischen Geflügels in Schlachtereien mit einer Schlachtkapazität von 2 000 und mehr Tieren im Monat

3) erzeugte Eier in Betrieben bzw. Unternehmen mit mindestens 3 000 Hennenhaltungsplätzen; einschließlich Junghennen-, Bruch- und Knickiern

# Landesdaten Mecklenburg-Vorpommern

## Produzierendes Gewerbe

Merkmal	Einheit	2006	2007	2007			2008		
		Durchschnitt der Monate		Mai	Juni	Juli	Mai	Juni	Juli
<b>Verarbeitendes Gewerbe sowie Bergbau und Gewinnung von Steinen und Erden<sup>1)</sup></b>									
* Betriebe	Anzahl	274	290	291	292	291	295	295	297
* Beschäftigte <sup>2)</sup>	Anzahl	40 832	44 727	44 409	44 730	45 191	45 711	46 055	46 827
* Geleistete Arbeitsstunden	1 000 h	5 704	6 179	6 141	6 253	6 270	6 202	6 421	6 564
* Bruttolohn- und -gehaltsumme	Mill. EUR	88,5	99,3	99,8	106,0	98,2	104,3	107,3	105,8
* Umsatz (ohne Umsatzsteuer)	Mill. EUR	764,4	913,9	879,3	1 008,7	865,7	956,5	955,8	1 114,6
* darunter: Auslandsumsatz	Mill. EUR	206,2	243,1	232,2	275,7	209,9	261,1	237,4	344,8
<b>Energie- und Wasserversorgung</b>									
* Betriebe <sup>3)</sup>	Anzahl	55	55	54	54	56	59	59	59
* Beschäftigte <sup>3)</sup>	Anzahl	4 998	4 892	4 886	4 880	4 857	4 846	4 848	4 796
* Geleistete Arbeitsstunden <sup>3)</sup>	1 000 h	661	641	636	654	621	611	650	640
* Bruttolohn- und -gehaltsumme <sup>3)</sup>	Mill. EUR	14,2	14,2	13,2	13,9	13,5	13,7	14,4	14,0
* Stromerzeugung (brutto) in öffentlichen Energieversorgungsunternehmen	Mill. kWh	432,3	379,0	363,3	372,9	358,0	280,8	325,7	408,6
<b>Baugewerbe</b>									
<b>Bauhauptgewerbe/Vorbereitende Baustellenarbeiten, Hoch- und Tiefbau<sup>4)</sup></b>									
* Beschäftigte <sup>2)</sup>	Anzahl	17 806	17 426	17 607	17 306	17 620	15 325	15 663	15 570
* Geleistete Arbeitsstunden	1 000 h	1 880	1 865	1 987	2 033	2 160	1 715	1 843	1 911
* davon: Wohnungsbau	1 000 h	662	684	739	726	788	675	705	716
* gewerblicher Bau	1 000 h	709	628	641	679	716	561	622	650
* öffentlicher und Straßenbau	1 000 h	510	553	607	628	656	479	516	545
* Bruttolohn- und -gehaltsumme	Mill. EUR	31,6	32,3	33,8	31,8	34,0	29,2	29,2	31,0
* Gesamtumsatz (ohne Umsatzsteuer)	Mill. EUR	150,2	153,8	141,6	163,6	148,6	135,7	197,6	136,5
* darunter: baugewerblicher Umsatz (ohne Umsatzsteuer)	Mill. EUR	149,0	152,7	140,6	162,7	146,7	135,0	196,1	135,0
* davon: Wohnungsbau	Mill. EUR	47,8	48,1	42,2	46,9	41,9	45,3	100,3	41,1
* gewerblicher Bau	Mill. EUR	55,4	51,8	44,7	64,2	49,3	42,9	44,7	47,5
* öffentlicher und Straßenbau	Mill. EUR	45,8	52,8	53,7	51,6	55,5	46,8	51,1	46,4
* Index des Auftragseingangs <sup>3)</sup>	2000=100	61,9	63,5	81,9	60,0	70,3	53,2	89,1	86,6
Wohnungsbau	2000=100	45,8	40,3	38,0	37,6	55,6	31,6	51,5	48,2
gewerblicher Bau	2000=100	64,7	61,3	67,0	56,1	62,3	53,6	67,6	78,0
öffentlicher und Straßenbau	2000=100	70,0	81,3	125,9	78,7	88,1	67,4	135,3	120,7
<b>Ausbaugewerbe/Bauinstallation und sonstiges Ausbaugewerbe<sup>3)5)</sup></b>									
* Beschäftigte <sup>2)6)</sup>	Anzahl	4 902	4 933	4 818	4 957	5 036	4 921	5 325	5 468
* Geleistete Arbeitsstunden	1 000 h	1 598	1 666	1 581	1 651	1 761	1 666	1 770	1 894
* Bruttolohn- und -gehaltsumme	Mill. EUR	25,9	28,0	26,8	27,5	28,5	29,2	29,0	31,4
* Baugewerblicher Umsatz (ohne Umsatzsteuer)	Mill. EUR	127,1	126,6	84,7	109,3	115,2	197,4	98,6	127,9

1) Ab Januar 2007 werden nur die Betriebe mit im Allgemeinen 50 und mehr Beschäftigten einbezogen. Die Ergebnisse für 2006 wurden rückwirkend auf den neuen Berichtskreis angepasst, um die methodische Vergleichbarkeit zu gewährleisten.

2) einschließlich der tätigen Inhaber

3) Betriebe von Unternehmen mit im Allgemeinen 20 und mehr Beschäftigten

4) nach der Totalerhebung hochgerechnete Ergebnisse

5) einschließlich Vermietung von Baumaschinen und -geräten mit Bedienungspersonal

6) am Ende des Berichtsvierteljahres

## Landesdaten Mecklenburg-Vorpommern

### Handel <sup>1)</sup>

Merkmal	Einheit	2006	2007	2007			2008		
		Durchschnitt der Monate		Mai	Juni	Juli	Mai	Juni	Juli
<b>Großhandel <sup>2)</sup></b>									
* Beschäftigte	2003=100	92,7	91,9	91,4	92,3	92,6	r 88,1	r 88,2	89,5
* Umsatz nominal	2003=100	119,8	126,3	128,7	129,5	134,0	151,5	r 150,9	168,1
* Umsatz real	2003=100	109,8	109,4	113,9	114,2	117,1	r 120,0	r 119,9	132,8
<b>Einzelhandel <sup>3)</sup></b>									
* Beschäftigte	2003=100	94,0	94,0	93,8	93,9	94,0	r 95,7	r 95,0	94,9
* Umsatz nominal	2003=100	101,5	100,7	102,4	101,4	106,1	107,8	101,7	111,4
* Umsatz real	2003=100	99,5	97,4	99,1	98,1	102,9	100,6	94,7	103,8
<b>Kfz-Handel und Tankstellen <sup>4)</sup></b>									
* Beschäftigte	2003=100	100,1	102,4	102,4	102,2	102,8	r 96,8	r 96,3	97,4
* Umsatz nominal	2003=100	106,4	99,5	107,7	103,5	106,9	r 101,8	r 98,7	102,6
* Umsatz real	2003=100	101,0	91,6	99,0	95,4	98,2	r 91,0	r 88,4	91,4

1) Die Ergebnisse werden ab Berichtsmonat Januar 2006 für einen geänderten Berichtskreis dargestellt.

2) einschließlich Handelsvermittlung

3) ohne Reparatur von Gebrauchsgütern

4) sowie Instandhaltung und Reparatur von Kfz

### Gastgewerbe <sup>1)</sup>

Merkmal	Einheit	2006	2007	2007			2008		
		Durchschnitt der Monate		Mai	Juni	Juli	Mai	Juni	Juli
* Beschäftigte	2003=100	90,2	92,0	96,0	96,6	100,3	r 94,8	r 97,1	98,1
* Umsatz nominal	2003=100	102,7	106,6	116,5	132,9	158,7	r 128,8	r 133,7	162,0
* Umsatz real	2003=100	99,3	100,6	111,1	125,2	147,3	r 120,1	r 123,5	146,3

1) Die Ergebnisse werden ab Berichtsmonat Januar 2006 für einen geänderten Berichtskreis dargestellt.

### Tourismus <sup>1)</sup>

Merkmal	Einheit	2006	2007	2007			2008		
		Durchschnitt der Monate		Mai	Juni	Juli	Mai	Juni	Juli
* Gästeankünfte	1 000	496,1	520,6	630,4	678,6	920,3	731,8	720,9	993,2
* darunter: von Auslandsgästen	1 000	22,1	23,8	26,9	32,5	59,6	30,1	37,0	61,9
* Gästeübernachtungen	1 000	2 064,3	2 193,4	2 336,8	2 933,5	4 471,6	2 769,6	3 046,0	4 902,0
* darunter: von Auslandsgästen	1 000	58,0	62,8	67,3	91,8	167,7	80,7	104,2	185,5

1) Betriebe ab 9 Betten; einschließlich Campingplätzen (Touristik-Camping)

### Verkehr

Merkmal	Einheit	2006	2007	2007			2008		
		Durchschnitt der Monate		April	Mai	Juni	April	Mai	Juni
<b>Straßenverkehrsunfälle</b>									
* Unfälle mit Personenschaden und Sachschaden <sup>1)</sup>	Anzahl	851	822	772	909	897	645	787	832
* darunter: Unfälle mit Personenschaden	Anzahl	575	565	590	649	633	450	586	628
* getötete Personen	Anzahl	16	12	14	13	16	16	9	12
* verletzte Personen	Anzahl	735	724	724	812	784	559	723	790
<b>Kraftfahrzeuge <sup>2)</sup></b>									
* Zulassungen fabrikneuer Kraftfahrzeuge	Anzahl	5 100	4 348	4 098	4 639	4 928	5 100	4 500	4 858
* darunter: Personenkraftwagen <sup>3)</sup>	Anzahl	4 222	3 399	3 062	3 550	3 916	3 843	3 472	3 777
* Lastkraftwagen	Anzahl	426	484	421	479	493	494	472	520
<b>Seeschifffahrt</b>									
* Gütereingang	1 000 t	1 200,1	1 266,1	1 142,7	1 280,0	1 351,5	1 474,2	1 132,3	1 268,3
* Güterversand	1 000 t	1 110,2	1 067,7	1 162,4	1 058,7	1 046,6	1 171,3	1 120,8	1 028,7
<b>Binnenschifffahrt</b>									
* Gütereingang	1 000 t	-	-	-	-	-	-	-	-
* Güterversand	1 000 t	-	-	-	-	-	-	-	-

1) schwerwiegender Unfall mit Sachschaden (im engeren Sinne) und sonstiger Sachschadensunfall unter Einfluss berauschender Mittel (bis einschließlich Dezember 2007 nur: unter Alkoholeinwirkung) - 2) Quelle: Kraftfahrt-Bundesamt - 3) Fahrzeuge zur Personenbeförderung mit höchstens 8 Sitzplätzen außer dem Fahrersitz, einschließlich Wohnmobilen und Krankenwagen

## Landesdaten Mecklenburg-Vorpommern

### Außenhandel <sup>1)</sup>

Merkmal	Einheit	2006	2007	2007			2008		
		Durchschnitt der Monate		Mai	Juni	Juli	Mai	Juni	Juli
<b>Ausfuhr (Spezialhandel) <sup>2)</sup></b>									
* Insgesamt	Mill. EUR	324,9	383,0	340,7	403,6	371,2	508,7	447,0	478,0
darunter									
* Güter der Ernährungswirtschaft	Mill. EUR	90,2	95,7	93,9	73,1	93,3	151,4	115,8	127,5
* Güter der gewerblichen Wirtschaft	Mill. EUR	229,8	269,7	232,0	310,9	261,5	332,0	312,5	329,7
davon: Rohstoffe	Mill. EUR	4,9	5,6	6,1	9,1	6,8	11,8	6,8	3,6
Halbwaren	Mill. EUR	36,6	37,7	41,4	40,4	33,6	38,1	31,7	41,7
Fertigwaren	Mill. EUR	188,3	226,4	184,6	261,4	221,1	282,0	273,9	284,4
davon: Vorerzeugnisse	Mill. EUR	28,9	33,6	33,4	31,3	34,1	30,2	34,6	32,9
Enderzeugnisse	Mill. EUR	159,3	192,8	151,2	230,1	187,0	251,9	239,4	251,6
davon nach									
* Europa	Mill. EUR	231,9	290,4	247,9	303,6	307,3	390,7	309,5	377,4
darunter: in EU-Länder <sup>3)</sup>	Mill. EUR	198,6	244,2	204,4	271,4	226,2	350,6	259,0	287,0
* Afrika	Mill. EUR	20,3	15,6	27,6	12,8	13,9	24,9	32,2	12,9
* Amerika	Mill. EUR	24,5	24,5	33,5	34,7	16,4	42,9	51,0	33,7
* Asien	Mill. EUR	46,9	50,5	30,9	51,6	32,7	47,3	52,3	51,5
* Australien, Ozeanien und Übrige	Mill. EUR	1,4	2,0	0,7	1,0	1,0	2,9	1,9	2,1
<b>Einfuhr (Generalhandel) <sup>2)</sup></b>									
* Insgesamt	Mill. EUR	287,4	312,1	280,5	279,6	265,9	365,7	288,7	367,7
darunter									
* Güter der Ernährungswirtschaft	Mill. EUR	35,4	49,3	35,1	37,9	50,2	46,2	53,1	51,9
* Güter der gewerblichen Wirtschaft	Mill. EUR	242,2	236,6	219,9	219,0	191,9	290,8	207,7	283,1
davon: Rohstoffe	Mill. EUR	28,4	32,8	10,9	25,1	23,6	57,6	8,2	16,9
Halbwaren	Mill. EUR	65,0	49,8	62,7	30,8	37,5	63,8	25,9	87,4
Fertigwaren	Mill. EUR	148,8	154,0	146,3	163,1	130,8	169,4	173,6	178,7
davon: Vorerzeugnisse	Mill. EUR	48,1	50,5	55,7	56,7	45,9	49,3	52,9	60,0
Enderzeugnisse	Mill. EUR	100,7	103,5	90,6	106,4	84,9	120,1	120,7	118,7
davon aus									
* Europa	Mill. EUR	251,6	263,6	242,0	221,6	230,0	282,0	255,1	315,7
darunter: aus EU-Ländern <sup>3)</sup>	Mill. EUR	193,9	210,5	205,4	182,2	191,0	242,5	231,0	274,3
* Afrika	Mill. EUR	0,2	0,3	0,2	0,1	0,2	37,4	0,3	4,5
* Amerika	Mill. EUR	8,1	8,1	6,2	8,4	6,1	8,6	8,4	13,5
* Asien	Mill. EUR	27,0	39,7	32,1	48,7	29,3	34,9	22,5	34,1
* Australien, Ozeanien und Übrige	Mill. EUR	0,4	0,4	0,0	0,8	0,2	2,7	2,3	0,0

1) Wegen der unterschiedlichen Abgrenzung von Spezialhandel und Generalhandel ist eine Saldierung der Ein- und Ausfuhrergebnisse nicht vertretbar.

2) Für Antwortausfälle und Befreiungen sind Zuschätzungen bei den EU-Ländern enthalten und damit auch im Insgesamt enthalten.

3) einschließlich Bulgarien und Rumänien (EU-27); Die Angaben aus 2006 wurden rückwirkend entsprechend umgerechnet.

### Gewerbeanzeigen <sup>1)</sup>

Merkmal	Einheit	2006	2007	2007			2008		
		Durchschnitt der Monate		April	Mai	Juni	April	Mai	Juni
* Gewerbebeanmeldungen	Anzahl	1 289	1 222	1 335	1 387	1 046	1 267	1 294	1 290
* Gewerbeabmeldungen	Anzahl	1 113	1 123	1 017	1 083	902	1 112	1 042	1 140

1) ohne Automatenaufsteller und Reisegewerbe

### Insolvenzen

Merkmal	Einheit	2006	2007	2007			2008		
		Durchschnitt der Monate		Mai	Juni	Juli	Mai	Juni	Juli
* Insolvenzen	Anzahl	354	269	285	299	279	285	219	311
davon									
* Unternehmen	Anzahl	56	41	45	45	23	48	35	38
* Verbraucher	Anzahl	223	166	166	190	199	169	129	198
* ehemals selbstständig Tätige	Anzahl	57	44	53	50	42	49	43	56
* sonstige natürliche Personen <sup>1)</sup> , Nachlässe	Anzahl	19	18	21	14	15	19	12	19
* Voraussichtliche Forderungen	1 000 EUR	54 789	35 279	34 112	51 259	32 690	47 994	30 483	44 754

1) beispielsweise als Gesellschafter oder Mithafter

# Landesdaten Mecklenburg-Vorpommern

## Handwerk

Merkmal	Einheit	2006	2007	2006		2007			
		Durchschnitt der Quartale		III. Quartal	IV. Quartal	I. Quartal	II. Quartal	III. Quartal	IV. Quartal
* Beschäftigte	2003=100 <sup>1)</sup>	89,2	90,3	91,0	91,7	89,3	90,8	90,7	88,9
* Umsatz	2003=100 <sup>2)</sup>	103,9	100,0	111,1	125,0	80,1	100,4	103,9	115,4

1) hier: am 30.9.

2) hier: Vierteljahresdurchschnitt

## Preise

Merkmal	Einheit	2006	2007	2007			2008		
		Durchschnitt der Monate		Juli	August	September	Juli	August	September
* Verbraucherpreisindex Index der Erzeugerpreise gewerblicher Produkte (Deutschland)	2005=100	101,5	104,5	104,7	104,6	104,9	108,9	108,5	108,5
	2000=100	116,8	119,1	119,0	119,1	119,3	129,6	128,8	...
	Einheit	2006	2007	2007			2008		
		Durchschnitt der Monate		Februar	Mai	August	November	Februar	Mai
* Preisindex für Wohngebäude <sup>1)</sup> (Deutschland)	2000=100	104,4	111,9	110,8	111,7	112,3	112,8	114,1	115,3

1) Neubau in konventioneller Bauart, Bauleistungen am Bauwerk

## Verdienste

Merkmal	Einheit	2006	2007	2007				2008	
		Durchschnitt der Quartale		I. Quartal	II. Quartal	III. Quartal	IV. Quartal	I. Quartal	II. Quartal
* Bruttomonatsverdienste <sup>1)</sup> der vollzeitbeschäftigten Arbeitnehmer <sup>2)</sup> im Produzierenden Gewerbe und im Dienstleistungsbereich	EUR	.	2 356	2 295	2 327	2 258	2 533	2 339	...
* männlich	EUR	.	2 452	2 383	2 439	2 351	2 618	2 427	...
* weiblich	EUR	.	2 190	2 144	2 138	2 098	2 386	2 186	...
* Produzierendes Gewerbe	EUR	.	2 326	2 228	2 332	2 236	2 478	2 276	...
* Bergbau und Gewinnung von Steinen und Erden	EUR	.	1 894	1 969	2 266	1 875	2 008	1 789	...
* Verarbeitendes Gewerbe	EUR	.	2 353	2 254	2 374	2 245	2 504	2 329	...
* Energie- und Wasserversorgung	EUR	.	3 274	3 005	3 200	3 034	3 850	3 080	...
* Baugewerbe	EUR	.	2 055	1 983	2 057	2 049	2 124	1 968	...
* Dienstleistungsbereich <sup>3)</sup>	EUR	.	2 374	2 335	2 324	2 273	2 569	2 381	...
* Handel, Instandhaltung und Reparatur von Kfz und Gebrauchsgütern	EUR	.	2 162	2 128	2 185	2 115	2 266	2 095	...
* Gastgewerbe	EUR	.	1 463	1 458	1 417	1 424	1 540	1 489	...
* Verkehr und Nachrichtenübermittlung	EUR	.	2 350	2 297	2 328	2 226	2 579	2 311	...
* Kredit- und Versicherungsgewerbe	EUR	.	3 708	3 825	3 444	3 246	4 340	4 019	...
* Grundstücks- und Wohnungswesen, Vermietung beweglicher Sachen, Erbringung von wirtschaftlichen Dienstleistungen, a.n.g.	EUR	.	2 257	2 183	2 216	2 158	2 386	2 239	...
* Erziehung und Unterricht	EUR	.	3 528	3 343	3 312	3 368	3 911	3 490	...
* Gesundheits-, Veterinär- und Sozialwesen	EUR	.	2 548	2 476	2 490	2 467	2 748	2 582	...
* Erbringung von sonstigen, öffentlichen und persönlichen Dienstleistungen	EUR	.	2 170	2 085	2 143	2 136	2 401	2 152	...

1) gemäß dem am 1. Januar 2007 in Kraft getretenen Verdienststatistikgesetz; Nachgewiesen werden Vierteljahresdurchschnitte, ohne Sonderzahlungen. Im Jahresdurchschnitt sind die Sonderzahlungen mit enthalten.

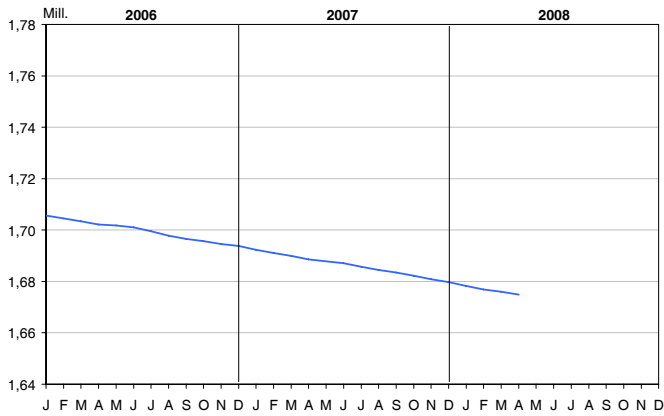
2) ohne Beamte

3) ohne öffentliche Verwaltung, Verteidigung und Sozialversicherung

# Landesdaten Mecklenburg-Vorpommern

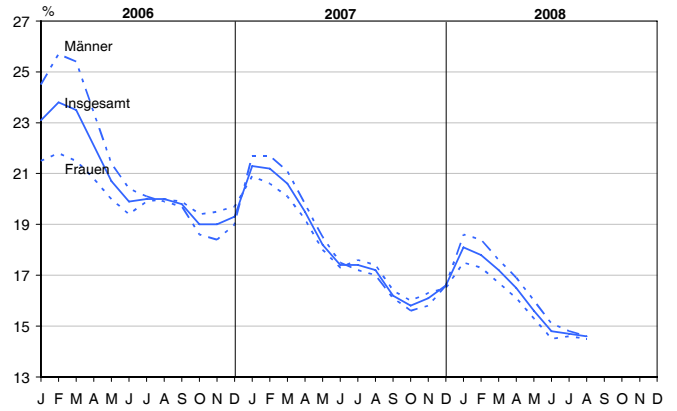
## Bevölkerungsstand und -veränderung

### Bevölkerungsstand

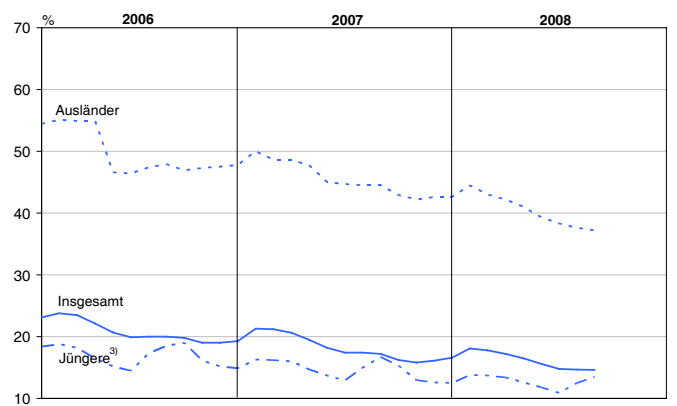
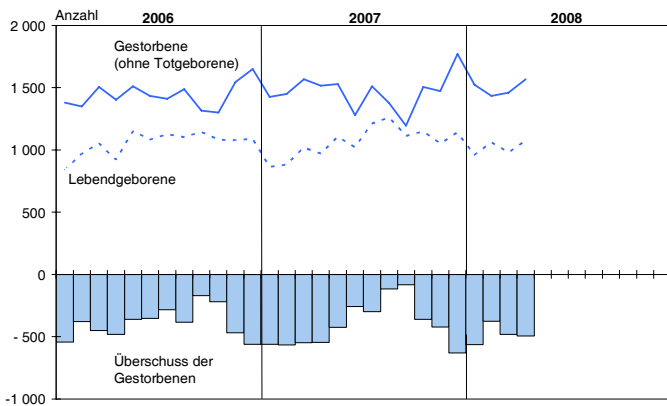


## Arbeitsmarktentwicklung <sup>2)</sup>

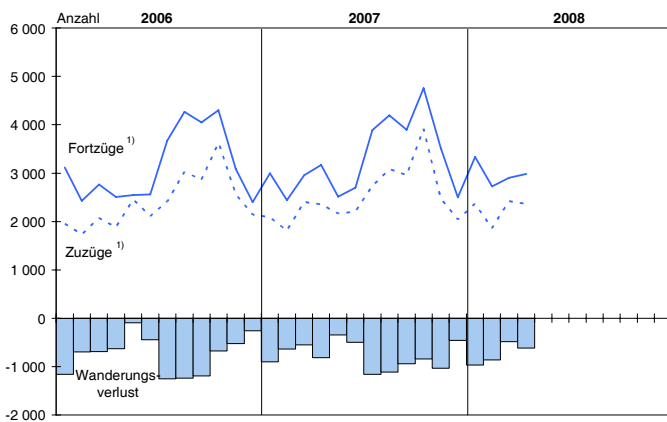
### Arbeitslosenquote



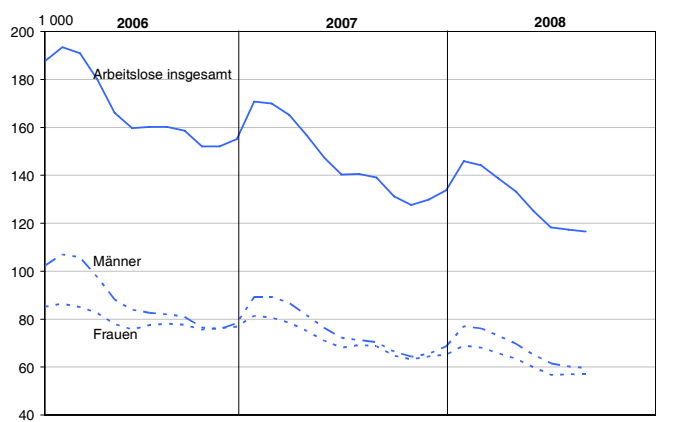
### Natürliche Bevölkerungsbewegung



### Wanderungen



### Arbeitslose am Monatsende



1) über die Landesgrenze

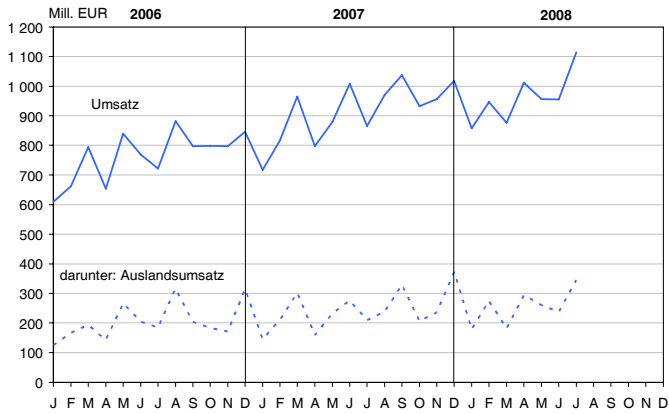
2) Quelle: Bundesagentur für Arbeit

3) unter 25 Jahren

# Landesdaten Mecklenburg-Vorpommern

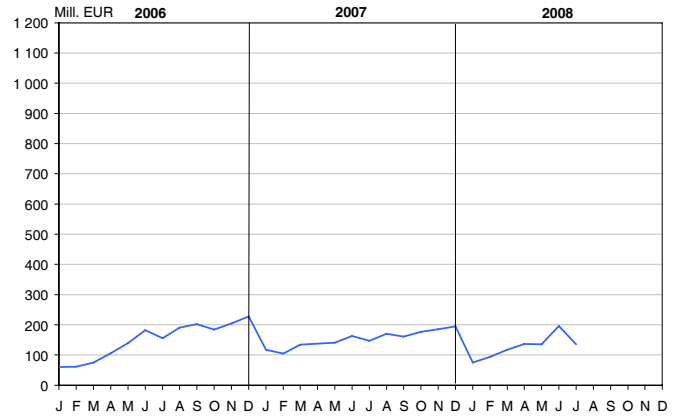
## Verarbeitendes Gewerbe <sup>1)</sup>

### Umsatz (ohne Umsatzsteuer)

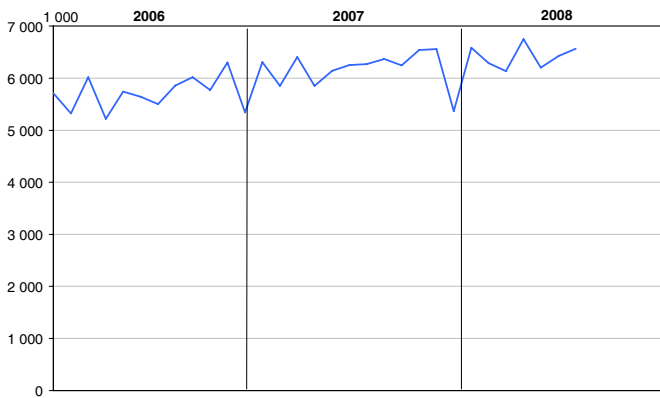


## Bauhauptgewerbe <sup>2)</sup>

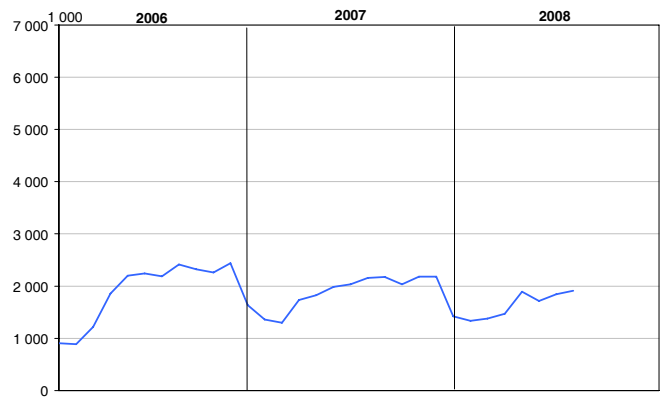
### Baugewerblicher Umsatz (ohne Umsatzsteuer)



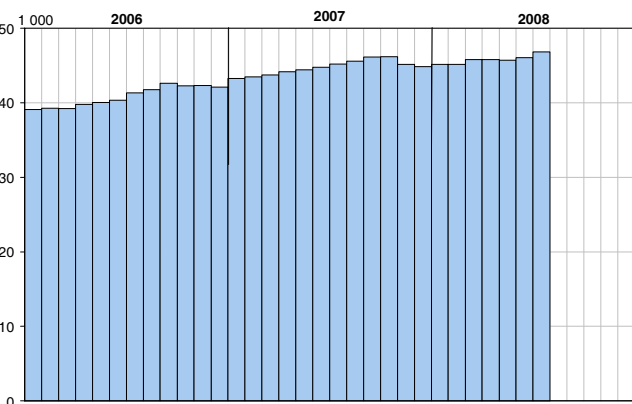
### Geleistete Arbeitsstunden



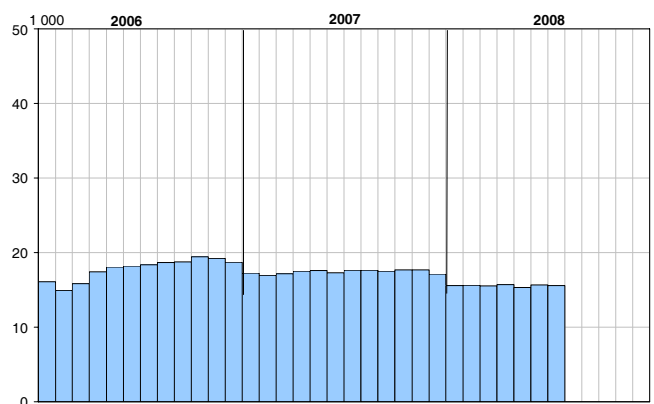
### Geleistete Arbeitsstunden



### Beschäftigte



### Beschäftigte

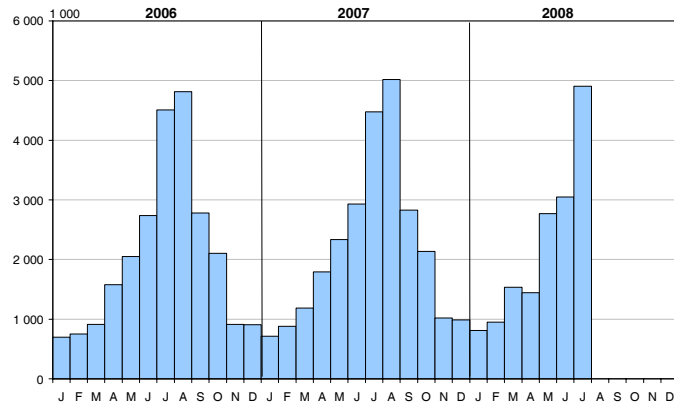


1) sowie Bergbau und Gewinnung von Steinen und Erden; Betriebe mit im Allgemeinen 50 und mehr Beschäftigten

2) Bauhauptgewerbe/Vorbereitende Baustellenarbeiten, Hoch- und Tiefbau; nach der Totalerhebung hochgerechnet

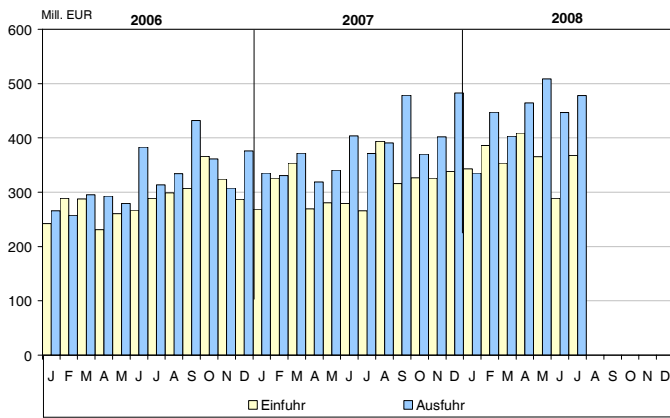
# Landesdaten Mecklenburg-Vorpommern

## Übernachtungen in den Beherbergungsstätten <sup>1)</sup>

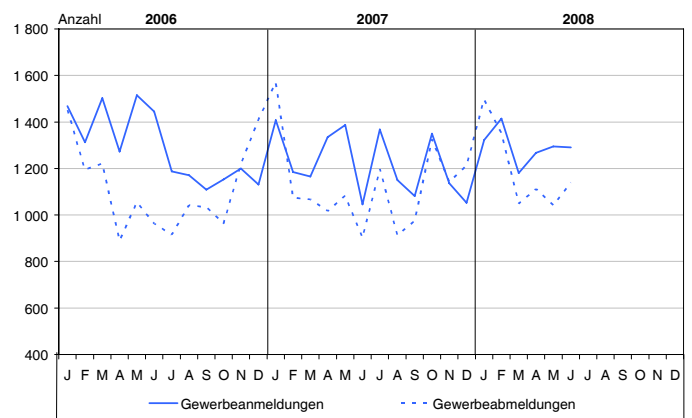


1) Betriebe ab 9 Betten; einschließlich Campingplätzen (Touristik-Camping)

## Außenhandel

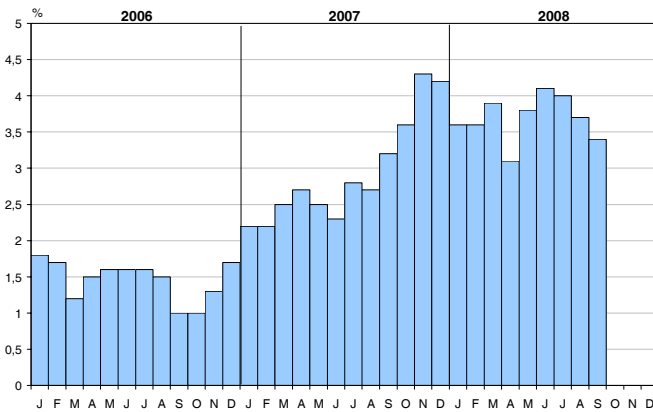


## Gewerbeanzeigen



## Verbraucherpreisindex (2005 = 100)

### Veränderung gegenüber dem Vorjahr



© StatA MV

## Ausgewählte Kreisdaten

### Erwerbstätigkeit

Kreisfreie Stadt Landkreis Land	Sozialversicherungspflichtig Beschäftigte am 31.12.2007 (Arbeitsort) <sup>1)</sup>												
	insgesamt <sup>2)</sup>	darunter: nach Wirtschaftsabschnitten											
		Land- und Forstwirtschaft, Fischerei und Fischzucht	Bergbau und Gewinnung von Steinen und Erden	Verarbeitendes Gewerbe	Energie- und Wasserversorgung	Bau- und Montagererbe	Handel; Instandhaltung und Reparatur von Kfz und Gebrauchsgütern	Gastgewerbe	Verkehr und Nachrichtenübermittlung	Kredit- und Versicherungsgewerbe	Grundstücks- und Wohnungswesen, Vermietung beweglicher Sachen, ... <sup>3)</sup>	öffentliche Verwaltung u. Ä.	öffentliche u. private Dienstleistungen (ohne öffentl. Verwaltung)
<b>Insgesamt</b>													
<b>Kreisfreie Städte</b>													
Greifswald	22 790	332	-	2 130	175	939	2 530	561	842	479	5 179	1 667	7 840
Neubrandenburg	34 192	.	.	3 990	377	1 636	4 665	1 039	1 539	1 228	5 916	3 408	10 220
Rostock	76 578	283	-	7 011	2 002	2 569	8 839	2 988	6 566	1 841	14 718	7 538	22 179
Schwerin	48 144	140	-	3 550	922	2 515	5 452	1 228	2 991	1 414	9 172	6 937	13 807
Stralsund	23 040	124	-	2 194	196	1 060	2 867	725	1 257	356	4 018	3 050	7 182
Wismar	16 930	.	.	4 378	258	1 358	1 859	473	551	576	2 119	778	4 517
<b>Landkreise</b>													
Bad Doberan	30 671	1 133	38	3 870	151	3 810	5 990	2 281	2 322	217	3 440	1 857	5 539
Demmin	19 449	1 745	35	2 650	417	2 088	3 006	390	1 685	327	1 311	1 343	4 444
Güstrow	27 565	1 800	35	4 226	212	1 783	3 839	890	1 707	259	2 109	2 806	7 896
Ludwigslust	35 364	2 001	61	9 891	187	3 206	4 604	712	2 589	504	2 620	3 009	5 968
Mecklenburg-Strelitz	16 523	1 105	41	1 874	152	1 731	2 287	645	1 494	214	1 031	1 842	4 081
Müritz	19 272	1 118	20	3 625	184	1 590	2 834	1 549	1 144	367	996	1 172	4 657
Nordvorpommern	22 578	1 622	.	1 925	.	2 611	3 797	1 731	1 132	223	1 268	1 833	6 173
Nordwestmecklenburg	26 196	1 593	103	4 810	336	3 553	3 084	1 122	1 539	47	1 485	1 718	5 723
Ostvorpommern	26 822	1 166	30	2 793	1 227	1 917	3 407	3 339	1 091	274	2 483	1 776	7 265
Parchim	25 112	1 902	122	3 514	153	2 810	2 816	877	1 310	333	2 518	2 175	6 573
Rügen	19 288	803	.	1 308	.	1 084	2 806	3 848	1 275	277	1 843	1 259	4 493
Uecker-Randow	18 230	993	-	2 375	210	1 315	2 122	388	582	367	2 407	2 100	5 335
<b>Mecklenburg-Vorpommern</b>	<b>508 744</b>	<b>18 028</b>	<b>560</b>	<b>66 114</b>	<b>7 627</b>	<b>37 575</b>	<b>66 804</b>	<b>24 786</b>	<b>31 616</b>	<b>9 303</b>	<b>64 633</b>	<b>46 268</b>	<b>133 892</b>
<b>Darunter: weiblich</b>													
<b>Kreisfreie Städte</b>													
Greifswald	13 154	119	-	611	69	81	1 517	368	219	346	2 938	1 203	5 614
Neubrandenburg	18 526	.	.	1 385	123	189	2 497	719	515	852	3 087	2 259	6 837
Rostock	40 234	89	-	1 614	508	325	5 227	1 790	1 722	1 088	7 222	5 505	15 121
Schwerin	27 049	30	-	1 003	334	245	3 182	759	1 028	873	4 973	4 745	9 870
Stralsund	12 127	57	-	316	43	113	1 721	466	363	247	1 961	1 973	4 863
Wismar	7 888	.	.	673	140	165	1 144	288	122	420	1 100	576	3 241
<b>Landkreise</b>													
Bad Doberan	14 954	298	5	1 109	32	398	3 212	1 480	658	176	1 902	1 273	4 404
Demmin	9 039	467	9	992	115	214	1 506	258	278	247	692	937	3 324
Güstrow	13 717	481	4	1 194	51	198	1 919	566	389	209	1 209	1 749	5 746
Ludwigslust	16 393	598	9	3 489	63	316	2 451	479	729	369	1 395	1 946	4 546
Mecklenburg-Strelitz	7 940	332	6	482	41	183	1 180	416	429	170	544	1 074	3 065
Müritz	9 387	254	3	1 093	44	162	1 499	975	212	292	619	761	3 461
Nordvorpommern	11 446	326	.	601	.	303	2 065	1 123	286	187	706	1 150	4 620
Nordwestmecklenburg	11 661	417	8	1 476	68	379	1 726	767	301	37	759	1 242	4 139
Ostvorpommern	13 681	282	3	640	270	188	2 058	2 022	262	213	1 144	1 232	5 326
Parchim	12 732	513	23	1 153	44	285	1 546	593	287	266	1 627	1 507	4 883
Rügen	10 775	155	.	547	.	95	1 742	2 325	389	226	1 042	864	3 309
Uecker-Randow	9 834	238	-	641	55	145	1 242	270	187	269	1 642	1 200	3 928
<b>Mecklenburg-Vorpommern</b>	<b>260 537</b>	<b>4 708</b>	<b>81</b>	<b>19 019</b>	<b>2 127</b>	<b>3 984</b>	<b>37 434</b>	<b>15 664</b>	<b>8 376</b>	<b>6 487</b>	<b>34 562</b>	<b>31 196</b>	<b>96 297</b>

1) Auswertungen aus der Beschäftigtenstatistik der Bundesagentur für Arbeit; Veröffentlichungsstand: Juni 2008

2) einschließlich der Personen „ohne Angabe“ zur wirtschaftlichen Gliederung (nach WZ 2003)

3) ... Erbringung von wirtschaftlichen Dienstleistungen, anderweitig nicht genannt

## Ausgewählte Kreisdaten

### Erwerbstätigkeit

Kreisfreie Stadt Landkreis Land	Sozialversicherungspflichtig Beschäftigte am 31.12.2007 <sup>1)</sup>				
	insgesamt	und zwar			
		Männer	Frauen	Vollzeitbeschäftigte	Auszubildende
<b>Beschäftigte am Arbeitsort</b>					
<b>Kreisfreie Städte</b>					
Greifswald	22 790	9 636	13 154	17 752	1 557
Neubrandenburg	34 192	15 666	18 526	27 923	4 985
Rostock	76 578	36 344	40 234	63 621	6 629
Schwerin	48 144	21 095	27 049	38 727	4 914
Stralsund	23 040	10 913	12 127	19 012	2 365
Wismar	16 930	9 042	7 888	14 313	1 500
<b>Landkreise</b>					
Bad Doberan	30 671	15 717	14 954	25 398	2 332
Demmin	19 449	10 410	9 039	16 213	1 325
Güstrow	27 565	13 848	13 717	22 242	2 389
Ludwigslust	35 364	18 971	16 393	29 741	2 509
Mecklenburg-Strelitz	16 523	8 583	7 940	13 445	1 003
Müritz	19 272	9 885	9 387	16 429	1 609
Nordvorpommern	22 578	11 132	11 446	18 620	1 680
Nordwestmecklenburg	26 196	14 535	11 661	22 139	2 122
Ostvorpommern	26 822	13 141	13 681	22 275	2 584
Parchim	25 112	12 380	12 732	20 137	1 966
Rügen	19 288	8 513	10 775	16 007	2 050
Uecker-Randow	18 230	8 396	9 834	14 058	1 565
<b>Mecklenburg-Vorpommern</b>	<b>508 744</b>	<b>248 207</b>	<b>260 537</b>	<b>418 052</b>	<b>45 084</b>
<b>Beschäftigte am Wohnort</b>					
<b>Kreisfreie Städte</b>					
Greifswald	17 434	8 384	9 050	13 909	1 249
Neubrandenburg	22 992	11 056	11 936	18 875	2 159
Rostock	64 353	31 801	32 552	53 679	5 239
Schwerin	31 250	14 975	16 275	25 407	2 422
Stralsund	17 358	8 472	8 886	14 280	1 548
Wismar	14 049	7 455	6 594	11 717	1 096
<b>Landkreise</b>					
Bad Doberan	43 321	21 573	21 748	36 176	3 314
Demmin	25 601	13 779	11 822	21 563	2 524
Güstrow	33 340	17 591	15 749	27 493	3 195
Ludwigslust	49 982	26 447	23 535	42 273	3 812
Mecklenburg-Strelitz	26 229	13 465	12 764	21 706	2 530
Müritz	22 214	11 583	10 631	18 947	2 169
Nordvorpommern	34 614	17 782	16 832	28 982	3 062
Nordwestmecklenburg	45 063	23 663	21 400	37 729	3 683
Ostvorpommern	34 494	17 337	17 157	28 725	3 159
Parchim	35 372	18 405	16 967	29 039	3 139
Rügen	22 401	10 992	11 409	18 883	2 214
Uecker-Randow	21 237	10 792	10 445	16 914	2 164
<b>Mecklenburg-Vorpommern</b>	<b>561 304</b>	<b>285 552</b>	<b>275 752</b>	<b>466 297</b>	<b>48 678</b>

1) Auswertungen aus der Beschäftigtenstatistik der Bundesagentur für Arbeit; Veröffentlichungsstand: Juni 2008

## Ausgewählte Kreisdaten

### Erwerbstätigkeit

Kreisfreie Stadt Landkreis Land	Arbeitslose und Arbeitslosenquote im August 2008								
	Bestand	Arbeitslose				Arbeitslosenquote <sup>1)</sup>			
		Veränderung zum				Berichtsmonat	Vormonat	Vorjahr	
		Vormonat		Vorjahresmonat					
	absolut	in Prozent	absolut	in Prozent		in Prozent			
<b>Kreisfreie Städte</b>									
Greifswald	4 075	+ 69	+ 1,7	- 552	- 11,9	16,3	16,0	18,3	
Neubrandenburg	5 587	+ 74	+ 1,3	- 1 050	- 15,8	16,8	16,6	19,6	
Rostock	13 033	- 381	- 2,8	- 2 979	- 18,6	14,1	14,6	17,3	
Schwerin	6 991	+ 124	+ 1,8	- 1 017	- 12,7	15,7	15,4	17,9	
Stralsund	4 676	+ 59	+ 1,3	- 729	- 13,5	17,8	17,6	20,2	
Wismar	3 452	+ 52	+ 1,5	- 532	- 13,4	17,2	16,9	20,0	
<b>Landkreise</b>									
Bad Doberan	5 438	- 49	- 0,9	- 1 566	- 22,4	9,4	9,5	12,0	
Demmin	7 859	- 328	- 4,0	- 1 108	- 12,4	19,9	20,7	22,2	
Güstrow	7 961	+ 213	+ 2,7	- 1 759	- 18,1	16,5	16,0	19,7	
Ludwigslust	7 052	+ 230	+ 3,4	- 601	- 7,9	11,1	10,7	11,9	
Mecklenburg-Strelitz	6 341	+ 21	+ 0,3	- 1 482	- 18,9	16,1	16,0	19,5	
Müritz	3 982	- 103	- 2,5	- 1 249	- 23,9	12,5	12,8	16,2	
Nordvorpommern	7 693	- 217	- 2,7	- 2 500	- 24,5	15,0	15,4	19,4	
Nordwestmecklenburg	7 114	- 39	- 0,5	- 663	- 8,5	11,9	12,0	13,1	
Ostvorpommern	8 271	- 335	- 3,9	- 1 772	- 17,6	16,2	16,9	19,6	
Parchim	6 342	- 4	- 0,1	- 1 470	- 18,8	13,1	13,1	16,0	
Rügen	3 738	- 94	- 2,5	- 833	- 18,2	11,3	11,6	13,6	
Uecker-Randow	6 854	- 125	- 1,8	- 756	- 9,9	20,1	20,5	21,9	
<b>Mecklenburg-Vorpommern</b>	<b>116 459</b>	<b>- 833</b>	<b>- 0,7</b>	<b>- 22 618</b>	<b>- 0,7</b>	<b>14,6</b>	<b>14,7</b>	<b>17,2</b>	

Kreisfreie Stadt Landkreis Land	Arbeitslose nach ausgewählten Merkmalen							
	Arbeitslose im Rechtskreis SGB III		Arbeitslose im Rechtskreis SGB II		weiblich		Jugendliche Arbeitslose unter 25 Jahren	Arbeitslose über 50 Jahre
	insgesamt	Arbeits- losenquote <sup>1)</sup>	insgesamt	Arbeits- losenquote <sup>1)</sup>	insgesamt	Arbeits- losenquote <sup>1)</sup>		
<b>Kreisfreie Städte</b>								
Greifswald	1 012	4,1	3 063	12,3	1 969	15,4	617	1 024
Neubrandenburg	1 452	4,4	4 135	12,4	2 673	15,9	882	1 470
Rostock	2 812	3,1	10 221	11,1	6 364	13,9	1 735	2 896
Schwerin	1 669	3,7	5 322	11,9	3 379	15,0	956	1 690
Stralsund	1 151	4,4	3 525	13,4	2 206	16,9	749	1 214
Wismar	955	4,8	2 497	12,4	1 649	17,2	477	941
<b>Landkreise</b>								
Bad Doberan	1 786	3,1	3 652	6,3	2 725	9,5	736	1 562
Demmin	2 025	5,1	5 834	14,8	4 009	21,4	826	2 337
Güstrow	1 941	4,0	6 020	12,4	3 964	17,1	1 164	2 201
Ludwigslust	2 388	3,8	4 664	7,3	3 668	12,0	1 041	2 053
Mecklenburg-Strelitz	1 918	4,9	4 423	11,2	3 152	16,4	682	2 027
Müritz	1 219	3,8	2 763	8,7	2 006	13,0	425	1 246
Nordvorpommern	2 241	4,4	5 452	10,6	3 700	14,7	961	2 330
Nordwestmecklenburg	2 656	4,5	4 458	7,5	3 373	11,9	996	2 056
Ostvorpommern	2 099	4,1	6 172	12,1	3 829	15,3	957	2 628
Parchim	1 819	3,8	4 523	9,3	3 190	13,6	748	1 894
Rügen	1 128	3,4	2 610	7,9	1 639	10,0	513	1 108
Uecker-Randow	2 015	5,9	4 839	14,2	3 394	20,7	683	2 135
<b>Mecklenburg-Vorpommern</b>	<b>32 286</b>	<b>4,0</b>	<b>84 173</b>	<b>10,5</b>	<b>56 889</b>	<b>14,5</b>	<b>15 148</b>	<b>32 812</b>

Quelle: Zentrale Statistikdatenbank der Bundesagentur für Arbeit; www.arbeitsagentur.de

1) bezogen auf abhängige zivile Erwerbspersonen

## Ausgewählte Kreisdaten

### Produzierendes Gewerbe

Kreisfreie Stadt Landkreis Land	Verarbeitendes Gewerbe sowie Bergbau und Gewinnung von Steinen und Erden <sup>1)</sup>					
	Juli 2008			Januar bis Juli 2008		
	erfasste Betriebe	Beschäftigte <sup>2)</sup>	Gesamtumsatz <sup>3)</sup>	erfasste Betriebe	Beschäftigte <sup>2)</sup>	Gesamtumsatz <sup>3)</sup>
	31.7.		1 000 EUR	Monatsdurchschnitt		1 000 EUR
Greifswald	8	.	.	9	.	.
Neubrandenburg	12	3 010	62 682	12	3 010	415 007
Rostock	30	5 620	90 937	30	5 532	641 646
Schwerin	16	2 373	50 156	16	2 333	328 698
Stralsund	6	1 800	.	6	1 787	.
Wismar	21	4 215	225 662	21	4 097	964 919
Bad Doberan	18	2 461	62 760	17	2 380	393 943
Demmin	16	2 041	80 818	16	1 944	564 580
Güstrow	20	2 571	48 818	20	2 559	316 619
Ludwigslust	56	8 072	148 799	55	7 562	1 003 746
Mecklenburg-Strelitz	5	.	.	5	.	.
Müritz	15	2 661	48 029	15	2 502	309 331
Nordvorpommern	13	1 395	18 359	13	1 362	120 177
Nordwestmecklenburg	23	3 533	73 304	23	3 526	518 343
Ostvorpommern	7	1 336	46 259	7	1 340	236 995
Parchim	15	1 770	25 247	15	1 791	142 213
Rügen	7	700	10 465	7	685	71 129
Uecker-Randow	9	1 263	19 299	9	1 262	121 645
<b>Mecklenburg-Vorpommern</b>	<b>297</b>	<b>46 827</b>	<b>1 114 596</b>	<b>296</b>	<b>45 777</b>	<b>6 718 497</b>
Kreisfreie Stadt Landkreis Land	Bauhauptgewerbe/Vorbereitende Baustellenarbeiten, Hoch- und Tiefbau <sup>4)</sup>					
	Betriebe	Beschäftigte	Bruttolohn- und -gehaltsumme	geleistete Arbeitsstunden	Gesamtumsatz <sup>3) 5)</sup>	Auftragseingänge
	am Monatsende		1 000 EUR	1 000 h	1 000 EUR	
	Anzahl					
<b>Juli 2008</b>						
Greifswald	7	326	622	33	1 760	3 185
Neubrandenburg	11	749	1 754	91	7 502	8 566
Rostock	12	563	1 291	51	7 741	26 385
Schwerin	9	441	1 094	57	6 065	8 512
Stralsund	5	205	536	20	1 352	284
Wismar	4	216	550	20	2 400	1 439
Bad Doberan	19	979	2 093	120	11 253	13 068
Demmin	12	525	1 122	66	4 467	9 191
Güstrow	11	246	478	33	2 722	1 442
Ludwigslust	21	853	1 940	119	9 492	8 869
Mecklenburg-Strelitz	12	430	863	55	3 829	2 965
Müritz	18	596	1 225	75	7 023	4 542
Nordvorpommern	11	464	1 014	63	4 594	2 144
Nordwestmecklenburg	13	681	1 528	76	4 814	6 824
Ostvorpommern	9	271	532	33	1 485	1 567
Parchim	14	689	1 767	87	10 244	3 221
Rügen	4	103	261	14	1 440	786
Uecker-Randow	8	307	626	41	4 196	5 439
<b>Mecklenburg-Vorpommern</b>	<b>200</b>	<b>8 644</b>	<b>19 297</b>	<b>1 051</b>	<b>92 376</b>	<b>108 428</b>
<b>Januar bis Juli 2008</b>						
Greifswald	7	337	4 358	231	15 154	8 976
Neubrandenburg	11	726	10 562	480	38 082	47 267
Rostock	13	601	8 372	343	49 562	88 370
Schwerin	9	433	6 239	330	34 724	29 799
Stralsund	5	203	3 302	143	10 636	9 795
Wismar	5	292	4 716	180	26 354	22 174
Bad Doberan	20	1 010	13 521	694	65 558	59 040
Demmin	12	496	6 548	363	30 336	31 172
Güstrow	11	241	3 128	202	14 159	14 095
Ludwigslust	21	770	11 368	600	52 249	39 588
Mecklenburg-Strelitz	12	419	5 602	324	20 932	10 669
Müritz	18	574	7 899	466	33 826	26 887
Nordvorpommern	11	464	6 619	365	38 814	27 696
Nordwestmecklenburg	14	708	10 023	462	53 147	33 819
Ostvorpommern	9	276	3 339	194	10 036	12 681
Parchim	14	696	11 614	509	49 344	28 096
Rügen	4	95	1 427	84	7 286	6 439
Uecker-Randow	8	300	4 029	240	20 696	19 239
<b>Mecklenburg-Vorpommern</b>	<b>203</b>	<b>8 643</b>	<b>122 666</b>	<b>6 207</b>	<b>570 892</b>	<b>515 802</b>

1) Betriebe mit 50 und mehr Beschäftigten - 2) einschließlich der tätigen Inhaber - 3) ohne Umsatzsteuer - 4) Betriebe von Unternehmen mit im Allgemeinen 20 und mehr Beschäftigten - 5) Inlandsumsatz

## Ausgewählte Kreisdaten

### Tourismus

Kreisfreie Stadt Landkreis Land	Ankünfte, Übernachtungen und Aufenthaltsdauer der Gäste in Beherbergungsbetrieben <sup>1)</sup>				
	Ankünfte		Übernachtungen		durchschnittliche Aufenthaltsdauer <sup>2)</sup>
	insgesamt	Veränderung gegenüber dem Vorjahresmonat	insgesamt	Veränderung gegenüber dem Vorjahresmonat	
	Anzahl	%	Anzahl	%	Tage
<b>Juli 2008</b>					
<b>Kreisfreie Städte</b>					
Greifswald	11 539	+ 8,2	29 206	+ 5,8	2,5
Neubrandenburg	5 682	- 16,3	12 297	- 20,0	2,2
Rostock	65 776	- 4,4	206 636	- 2,9	3,1
Schwerin	25 587	+ 8,4	46 958	+ 9,9	1,8
Stralsund	23 651	+ 16,1	51 216	+ 21,5	2,2
Wismar	12 370	+ 6,4	30 854	+ 7,9	2,5
<b>Landkreise</b>					
Bad Doberan	100 175	+ 11,8	556 957	+ 8,2	5,6
Demmin	13 412	+ 18,3	43 342	+ 2,5	3,2
Güstrow	30 961	+ 8,9	116 144	- 1,2	3,8
Ludwigslust	12 073	+ 6,0	27 487	+ 13,4	2,3
Mecklenburg-Strelitz	64 860	+ 5,9	255 480	+ 20,9	3,9
Müritz	68 815	+ 4,5	330 858	+ 10,4	4,8
Nordvorpommern	93 523	+ 4,1	553 603	+ 6,6	5,9
Nordwestmecklenburg	62 285	+ 27,1	303 663	+ 15,0	4,9
Ostvorpommern	151 106	+ 3,7	942 626	+ 7,3	6,2
Parchim	31 676	+ 14,5	128 745	+ 10,7	4,1
Rügen	207 834	+ 11,0	1 213 599	+ 13,2	5,8
Uecker-Randow	11 921	+ 7,1	52 298	+ 25,6	4,4
<b>Mecklenburg-Vorpommern</b>	<b>993 246</b>	<b>+ 7,9</b>	<b>4 901 969</b>	<b>+ 9,6</b>	<b>4,9</b>
<b>Januar bis Juli 2008</b>					
<b>Kreisfreie Städte</b>					
Greifswald	50 383	+ 7,6	119 299	+ 4,2	2,4
Neubrandenburg	33 347	- 5,9	65 731	- 14,5	2,0
Rostock	315 136	+ 1,1	812 106	- 0,6	2,6
Schwerin	102 179	+ 4,4	184 607	- 0,5	1,8
Stralsund	91 639	+ 16,2	190 622	+ 12,1	2,1
Wismar	46 967	+ 3,5	129 518	+ 6,0	2,8
<b>Landkreise</b>					
Bad Doberan	403 215	+ 14,2	1 930 549	+ 11,8	4,8
Demmin	50 653	+ 8,2	133 263	+ 2,0	2,6
Güstrow	170 854	+ 6,8	541 058	- 2,2	3,2
Ludwigslust	62 314	+ 12,4	122 468	+ 12,9	2,0
Mecklenburg-Strelitz	177 166	+ 3,2	624 699	+ 13,9	3,5
Müritz	247 766	- 0,3	988 618	+ 4,2	4,0
Nordvorpommern	325 575	+ 4,5	1 608 239	+ 7,6	4,9
Nordwestmecklenburg	214 381	+ 20,7	940 643	+ 13,0	4,4
Ostvorpommern	578 136	+ 8,0	2 901 438	+ 8,5	5,0
Parchim	122 586	+ 7,6	461 872	+ 5,5	3,8
Rügen	717 643	+ 9,2	3 568 755	+ 9,3	5,0
Uecker-Randow	41 829	+ 8,3	137 555	+ 23,8	3,3
<b>Mecklenburg-Vorpommern</b>	<b>3 751 769</b>	<b>+ 7,6</b>	<b>15 461 040</b>	<b>+ 8,0</b>	<b>4,1</b>

1) Betriebe ab 9 Betten, einschließlich Campingplätzen (Touristik-Camping)

2) rechnerischer Wert Übernachtungen/Ankünfte

## Ausgewählte Kreisdaten

### Verkehr

Kreisfreie Stadt Landkreis Land	Straßenverkehrsunfälle und verunglückte Personen im Juni 2008						
	Straßenverkehrsunfälle				verunglückte Personen		
	insgesamt	davon mit		sonstigem Sachschaden unter Alkoholeinwirkung	insgesamt	davon	
		Personenschaden	Sachschaden <sup>1)</sup>			Getötete	Verletzte
<b>Kreisfreie Städte</b>							
Greifswald	27	20	4	3	23	-	23
Neubrandenburg	28	22	5	1	25	-	25
Rostock	108	81	20	7	96	1	95
Schwerin	56	48	7	1	58	-	58
Stralsund	33	28	2	3	30	-	30
Wismar	15	12	1	2	12	-	12
<b>Landkreise</b>							
Bad Doberan	53	40	11	2	57	-	57
Demmin	40	31	8	1	45	-	45
Güstrow	48	32	16	-	41	3	38
Ludwigslust	68	45	21	2	61	1	60
Mecklenburg-Strelitz	32	24	7	1	32	-	32
Müritz	29	25	2	2	32	2	30
Nordvorpommern	48	38	9	1	53	-	53
Nordwestmecklenburg	75	56	14	5	80	3	77
Ostvorpommern	48	37	8	3	48	-	48
Parchim	59	43	16	-	56	2	54
Rügen	29	21	7	1	21	-	21
Uecker-Randow	36	25	11	-	32	-	32
<b>Mecklenburg-Vorpommern</b>	<b>832</b>	<b>628</b>	<b>169</b>	<b>35</b>	<b>802</b>	<b>12</b>	<b>790</b>

1) schwerwiegender Unfall mit Sachschaden (im engeren Sinne) und sonstiger Sachschadensunfall unter Einfluss berauschender Mittel

### Gewerbeanzeigen

Kreisfreie Stadt Landkreis Land	Gewerbeanzeigen <sup>1)</sup>			
	Juni 2008		Januar bis Juni 2008	
	Anmeldungen	Abmeldungen	Anmeldungen	Abmeldungen
<b>Kreisfreie Städte</b>				
Greifswald	40	44	207	202
Neubrandenburg	35	52	271	302
Rostock	235	184	1 134	960
Schwerin	107	80	567	486
Stralsund	43	48	256	261
Wismar	24	28	165	191
<b>Landkreise</b>				
Bad Doberan	128	95	811	807
Demmin	45	59	224	232
Güstrow	63	50	374	334
Ludwigslust	85	71	491	430
Mecklenburg-Strelitz	22	42	284	281
Müritz	39	38	298	272
Nordvorpommern	103	94	478	448
Nordwestmecklenburg	104	72	619	503
Ostvorpommern	67	53	492	444
Parchim	56	55	363	349
Rügen	65	44	434	363
Uecker-Randow	29	31	299	327
<b>Mecklenburg-Vorpommern</b>	<b>1 290</b>	<b>1 140</b>	<b>7 767</b>	<b>7 192</b>

1) ohne Automatenaufsteller und Reisegewerbe