



Zahlenspiegel Mecklenburg-Vorpommern

November 2008



► Mecklenburg-Vorpommern

Landesdaten
Ausgewählte Kreisdaten

Bestell-Nr.:
ZSP1 2008 11

Zeichenerklärungen

- nichts vorhanden
- 0** weniger als die Hälfte von 1 in der letzten besetzten Stelle, jedoch mehr als nichts
- .** Zahlenwert unbekannt oder geheim zu halten
- ...** Zahl lag bei Redaktionsschluss noch nicht vor
- x** Aussage nicht sinnvoll oder Fragestellung nicht zutreffend
- /** keine Angabe, da Zahlenwert nicht ausreichend genau oder nicht repräsentativ
- ()** Zahl hat eingeschränkte Aussagefähigkeit
- p** vorläufige Zahl
- s** geschätzte Zahl
- r** berichtigte Zahl

Impressum

Herausgeber:
Statistisches Amt
Mecklenburg-Vorpommern
Lübecker Str. 287
19059 Schwerin

Telefon: 0385 4801-0
Telefax: 0385 4801-4123
Internet: <http://www.statistik-mv.de>
E-Mail: statistik.post@statistik-mv.de

Vertrieb: 0385 4801-4548

Erscheinungsfolge: monatlich

Printausgabe: EUR 3,00

Redaktionsschluss: 30. Oktober 2008

© Statistisches Amt Mecklenburg-Vorpommern, Schwerin, 2008
Vervielfältigung und Verbreitung, auch auszugsweise, mit Quellenangabe gestattet.



Diese Veröffentlichung erscheint monatlich und enthält die aktuellsten Daten aus allen Bereichen der amtlichen Statistik.

Zur Methodik informieren Sie sich bitte in den jeweiligen Statistischen Berichten.

Die mit einem Stern versehenen Positionen im Landesdatenteil werden von allen statistischen Ämtern der Länder im „Zahlenspiegel“ veröffentlicht.
Die Angaben tragen teilweise vorläufigen Charakter.

Landesdaten Mecklenburg-Vorpommern

Bevölkerung

Merkmal	Einheit	2006	2007	2007			2008		
		Durchschnitt der Monate		Februar	März	April	Februar	März	April
* Bevölkerung am Monatsende	1 000	1 693,8 ²⁾	1 679,7 ²⁾	1 691,1	1 690,0	1 688,6	1 676,9	1 676,0	1 674,9
Natürliche Bevölkerungsbewegung									
* Eheschließungen	Anzahl	787	812	260	383	535	327	401	510
* Lebendgeborene	Anzahl	1 053	1 066	883	1 018	971	1 060	980	1 074
* Gestorbene (ohne Totgeborene)	Anzahl	1 440	1 466	1 449	1 566	1 516	1 435	1 460	1 568
* darunter: im 1. Lebensjahr Gestorbene	Anzahl	4	3	2	4	3	2	2	5
* Überschuss d. Geborenen (+) bzw. Gestorbenen (-)	Anzahl	- 387	- 401	- 566	- 548	- 545	- 375	- 480	- 494
Wanderungen									
* Zuzüge über die Landesgrenze	Anzahl	2 404	2 520	1 810	2 407	2 355	1 63	2 419	2 365
* darunter: aus dem Ausland	Anzahl	444	491	344	478	440	400	489	593
* Fortzüge über die Landesgrenze	Anzahl	3 143	3 293	2 444	2 956	3 171	2 727	2 901	2 981
* darunter: in das Ausland	Anzahl	371	417	284	389	384	425	337	493
* Wanderungsgewinn (+) bzw. -verlust (-)	Anzahl	- 738	- 773	- 634	- 549	- 816	- 864	- 482	- 616
* Innerhalb des Landes Umgezogene ¹⁾	Anzahl	4 642	4 611	3 903	4 331	4 028	4 282	4 293	4 624

1) ohne innerhalb der Gemeinde Umgezogene

2) statt Durchschnitt der Monate hier: Bevölkerung am 31.12.

Erwerbstätigkeit

Merkmal	Einheit	2006	2007	2006			2007			
		30.6.		30.9.	31.12.	31.3.	30.6.	30.9.	31.12.	
Beschäftigte ¹⁾										
* Sozialversicherungspflichtig Beschäftigte am Arbeitsort ²⁾	1 000	503,6	511,6	512,2	501,5	496,4	511,6	523,1	508,7	
* Frauen	1 000	258,5	261,8	260,5	256,2	254,9	261,8	266,4	260,5	
* Ausländer/-innen	1 000	3,5	4,0	3,9	3,6	3,7	4,0	4,2	3,8	
* Teilzeitbeschäftigte	1 000	80,2	89,0	81,3	83,1	84,9	89,0	90,9	90,6	
* darunter: Frauen	1 000	68,0	75,3	69,0	70,2	72,0	75,3	76,5	76,3	
Sozialversicherungspflichtig Beschäftigte nach Wirtschaftsbereichen										
* Land- und Forstwirtschaft, Fischerei	1 000	19,7	19,2	20,3	17,3	17,9	19,2	20,9	18,0	
* Produzierendes Gewerbe ohne Baugewerbe	1 000	70,6	73,6	73,1	72,8	72,4	73,6	75,9	74,3	
* Baugewerbe	1 000	39,3	39,1	41,2	38,8	37,2	39,1	40,0	37,6	
* Handel, Gastgewerbe und Verkehr	1 000	124,5	128,0	127,3	120,3	119,5	128,0	131,1	123,2	
* Finanzierung, Vermietung und Unternehmensdienstleistungen	1 000	68,8	72,7	70,2	69,9	69,8	72,7	75,3	73,9	
* öffentliche und private Dienstleister	1 000	180,8	178,9	180,0	182,4	179,6	178,9	179,7	180,2	
Merkmal	Einheit	2006	2007	2007			2008			
		Durchschnitt der Monate		Juli	August	September	Juli	August	September	
Arbeitsmarkt ³⁾										
* Arbeitslose	1 000	167,9	146,0	140,5	139,1	131,2	117,3	116,5	111,7	
* davon: im Rechtskreis nach SGB III	1 000	.	.	39,9	39,3	37,0	31,9	32,3	31,3	
* im Rechtskreis nach SGB II	1 000	.	.	100,6	99,7	94,2	85,4	84,2	80,4	
* darunter: Frauen	1 000	79,6	70,8	69,2	68,7	64,7	57,0	56,9	54,4	
* Zugang	1 000	27,0	26,8	28,7	24,0	26,2	27,3	24,5	25,2	
* Abgang	1 000	27,7	28,4	28,4	25,2	33,6	28,0	24,9	29,6	
* Arbeitslosenquote ⁴⁾ insgesamt	%	20,9	18,1	17,4	17,2	16,2	14,7	14,6	14,0	
* davon: im Rechtskreis nach SGB III	%	.	.	4,9	4,9	4,6	4,0	4,0	3,9	
* im Rechtskreis nach SGB II	%	.	.	12,5	12,3	11,7	10,7	10,5	10,1	
* Frauen	%	20,3	18,0	17,6	17,4	16,4	14,6	14,5	13,9	
* Männer	%	21,4	18,2	17,2	17,0	16,1	14,8	14,6	14,0	
* Ausländer/-innen	%	49,5	45,0	44,5	44,5	42,9	37,6	37,2	35,8	
* Jüngere unter 25 Jahren	%	16,9	14,6	15,0	16,7	15,3	12,5	13,5	13,0	
* Kurzarbeiter/-innen	Anzahl	940	1 259	496	400	425	
* Gemeldete Stellen	Anzahl	15 059	14 358	14 648	15 664	14 401	11 613	10 899	11 471	
* Zugang	Anzahl	8 141	7 992	8 570	8 882	7 980	7 472	7 000	7 736	
* Abgang	Anzahl	7 977	8 069	7 334	7 704	8 148	7 740	7 689	7 173	

1) Auswertungen aus der Beschäftigtenstatistik der Bundesagentur für Arbeit, Veröffentlichungsstand: Juni 2008 - 2) einschließlich Personen „ohne Angabe“ zur Wirtschaftsgliederung - 3) Quelle: Bundesagentur für Arbeit; ohne Teilnehmer an Eignungsfeststellungs- und Trainingsmaßnahmen, unter Einschluss der Grundsicherung für Arbeit Suchende; Verfahrensbedingte Abweichungen zu den offiziellen Zahlen sind nicht auszuschließen; die aktuellen Werte sind im Internet bei der Bundesagentur für Arbeit als detaillierte Übersichten zu finden. - 4) Arbeitslose in Prozent der abhängigen zivilen Erwerbspersonen

Landesdaten Mecklenburg-Vorpommern

Bautätigkeit

Merkmal	Einheit	2006	2007	2007			2008		
		Durchschnitt der Monate		Juni	Juli	August	Juni	Juli	August
Baugenehmigungen									
* Wohngebäude (Neubau)	Anzahl	292	204	188	226	188	253	211	192
* darunter: mit 1 oder 2 Wohnungen	Anzahl	275	191	176	212	179	235	188	179
* umbauter Raum	1 000 m ³	194	140	171	136	116	183	195	117
* Wohnfläche	1 000 m ²	41	30	38	25	26	38	42	25
* veranschlagte Kosten der Bauwerke	1 000 EUR	42 126	30 935	39 692	28 905	25 962	43 527	41 720	27 530
* Nichtwohngebäude (Neubau)	Anzahl	30	35	26	33	28	49	38	25
* umbauter Raum	1 000 m ³	156	195	194	83	197	354	469	300
* Nutzfläche	1 000 m ²	26	33	38	15	31	62	73	36
* veranschlagte Kosten der Bauwerke	1 000 EUR	15 579	24 717	23 052	9 089	25 526	27 548	46 318	13 455
* Wohnungen in Wohn- und Nichtwohngebäuden (Neubau und Saldo aus Baumaßnahmen an bestehenden Gebäuden)	Anzahl	487	363	433	296	311	475	624	323
* Wohnräume (einschließlich Küchen)	Anzahl	2 043	1 451	1 843	1 191	1 201	1 861	2 026	1 242

Landwirtschaft

Merkmal	Einheit	2006	2007	2005	2006		2007		2008
		am 3.11.		November	Mai	November	Mai	November	Mai
Viehbestand									
Rindvieh (einschließlich Kälber)	1 000	533,3	544,3	526,3	537,4	533,3	541,0	544,3	565,3
darunter: Milchkühe (ohne Ammen- und Mutterkühe)	1 000	169,2	172,2	173,8	170,8	169,2	171,0	172,2	174,9
Schweine	1 000	753,0	779,8	693,4	709,9	753,0	740,1	779,8	738,3
darunter: Mastschweine	1 000	269,4	283,3	255,6	250,6	269,4	265,1	283,3	262,3
Zuchtsauen	1 000	83,6	80,1	76,6	82,0	83,6	82,8	80,1	83,7
darunter: trächtig	1 000	56,5	57,0	52,3	54,6	56,5	57,3	57,0	55,8
Schlachtungen									
Rinder (ohne Kälber)	1 000	11,7	12,3	12,0	11,8	12,8	12,9	12,6	11,8
Kälber	1 000	0,4	0,5	0,4	0,4	0,5	0,6	0,3	0,5
Schweine	1 000	27,6	36,4	35,9	40,3	39,1	41,8	42,8	39,4
darunter Hausschlachtungen	1 000	1,0	1,1	0,6	0,5	0,4	0,6	0,5	0,5
* Schlachtmengen (ohne Geflügel) ¹⁾	t	5 836,2	7 099,3	7 054,6	7 372,9	7 609,7	7 862,1	7 773,3	7 173,5
darunter									
* Rinder (ohne Kälber)	t	3 366,2	3 680,9	3 640,4	3 555,8	3 841,9	3 860,3	3 673,8	3 408,9
* Kälber	t	44,6	37,8	28,1	29,5	30,2	71,7	32,0	57,4
* Schweine	t	2 393,6	3 339,0	3 343,4	3 739,0	3 683,6	3 895,4	4 012,7	3 669,4
* Geflügelfleisch ²⁾	t	8 509,5	8 200,6	8 214,9	8 114,3	8 264,1	8 098,3	8 890,4	7 607,1
* Eierzeugung ³⁾	1 000	37 012	37 672	33 967	36 114	35 411	33 740	32 699	33 119
Milcherzeugung (an Molkereien geliefert)	1 000 t	111,4	115,4	117,1	118,6	115,9	109,4	121,2	118,6

1) aus gewerblichen Schlachtungen von Tieren in- und ausländischer Herkunft (Rinder, Schweine, Schafe, Pferde, Ziegen); einschließlich Schlachtfetten, jedoch ohne Innereien

2) Geflügelfleisch aus Schlachtungen inländischen Geflügels in Schlachtereien mit einer Schlachtkapazität von 2 000 und mehr Tieren im Monat

3) erzeugte Eier in Betrieben bzw. Unternehmen mit mindestens 3 000 Hennenhaltungsplätzen; einschließlich Junghennen-, Bruch- und Knickiern

Landesdaten Mecklenburg-Vorpommern

Produzierendes Gewerbe

Merkmal	Einheit	2006	2007	2007			2008		
		Durchschnitt der Monate		Juni	Juli	August	Juni	Juli	August
Verarbeitendes Gewerbe sowie Bergbau und Gewinnung von Steinen und Erden¹⁾									
* Betriebe	Anzahl	274	290	292	291	290	295	297	297
* Beschäftigte ²⁾	Anzahl	40 832	44 727	44 730	45 191	45 564	46 055	46 827	47 186
* Geleistete Arbeitsstunden	1 000 h	5 704	6 179	6 253	6 270	6 366	6 421	6 564	6 134
* Bruttolohn- und -gehaltssumme	Mill. EUR	88,5	99,3	106,0	98,2	98,3	107,3	105,8	102,4
* Umsatz (ohne Umsatzsteuer)	Mill. EUR	764,4	913,9	1 008,7	865,7	970,2	955,8	1 114,6	964,0
* darunter: Auslandsumsatz	Mill. EUR	206,2	243,1	275,7	209,9	237,4	237,4	344,8	237,5
Energie- und Wasserversorgung									
* Betriebe ³⁾	Anzahl	55	55	54	56	55	59	59	59
* Beschäftigte ³⁾	Anzahl	4 998	4 892	4 880	4 857	4 861	4 848	4 796	4 808
* Geleistete Arbeitsstunden ³⁾	1 000 h	661	641	654	621	622	650	640	563
* Bruttolohn- und -gehaltssumme ³⁾	Mill. EUR	14,2	14,2	13,9	13,5	13,1	14,4	14,0	13,5
* Stromerzeugung (brutto) in öffentlichen Energieversorgungsunternehmen	Mill. kWh	432,3	379,0	372,9	358,0	354,1	325,7	408,6	374,0
Baugewerbe									
Bauhauptgewerbe/Vorbereitende Baustellenarbeiten, Hoch- und Tiefbau⁴⁾									
* Beschäftigte ²⁾	Anzahl	17 806	17 426	17 306	17 620	17 626	15 663	15 570	15 584
* Geleistete Arbeitsstunden	1 000 h	1 880	1 865	2 033	2 160	2 176	1 843	1 911	1 749
* davon: Wohnungsbau	1 000 h	662	684	726	788	755	705	716	634
* gewerblicher Bau	1 000 h	709	628	679	716	739	622	650	581
* öffentlicher und Straßenbau	1 000 h	510	553	628	656	682	516	545	534
* Bruttolohn- und -gehaltssumme	Mill. EUR	31,6	32,3	31,8	34,0	34,9	29,2	31,0	29,4
* Gesamtumsatz (ohne Umsatzsteuer)	Mill. EUR	150,2	153,8	163,6	148,6	171,6	197,6	136,5	143,0
* darunter: baugewerblicher Umsatz (ohne Umsatzsteuer)	Mill. EUR	149,0	152,7	162,7	146,7	170,5	196,1	135,0	141,8
* davon: Wohnungsbau	Mill. EUR	47,8	48,1	46,9	41,9	56,6	100,3	41,1	44,5
* gewerblicher Bau	Mill. EUR	55,4	51,8	64,2	49,3	56,4	44,7	47,5	49,5
* öffentlicher und Straßenbau	Mill. EUR	45,8	52,8	51,6	55,5	57,5	51,1	46,4	47,9
* Index des Auftragseingangs ³⁾	2000=100	61,9	63,5	60,0	70,3	70,5	89,1	86,6	72,3
Wohnungsbau	2000=100	45,8	40,3	37,6	55,6	32,0	51,5	48,2	26,2
gewerblicher Bau	2000=100	64,7	61,3	56,1	62,3	66,2	67,6	78,0	69,5
öffentlicher und Straßenbau	2000=100	70,0	81,3	78,7	88,1	100,4	135,3	120,7	105,8
Ausbaugewerbe/Bauinstallation und sonstiges Ausbaugewerbe³⁾⁵⁾									
* Beschäftigte ²⁾⁶⁾	Anzahl	4 902	4 933	4 818	4 957	5 036	4 921	5 325	5 468
* Geleistete Arbeitsstunden	1 000 h	1 598	1 666	1 581	1 651	1 761	1 666	1 770	1 894
* Bruttolohn- und -gehaltssumme	Mill. EUR	25,9	28,0	26,8	27,5	28,5	29,2	29,0	31,4
* Baugewerblicher Umsatz (ohne Umsatzsteuer)	Mill. EUR	127,1	126,6	84,7	109,3	115,2	197,4	98,6	127,9

1) Ab Januar 2007 werden nur die Betriebe mit im Allgemeinen 50 und mehr Beschäftigten einbezogen. Die Ergebnisse für 2006 wurden rückwirkend auf den neuen Berichtskreis angepasst, um die methodische Vergleichbarkeit zu gewährleisten.

2) einschließlich der tätigen Inhaber

3) Betriebe von Unternehmen mit im Allgemeinen 20 und mehr Beschäftigten

4) nach der Totalerhebung hochgerechnete Ergebnisse

5) einschließlich Vermietung von Baumaschinen und -geräten mit Bedienungspersonal

6) am Ende des Berichtsvierteljahres

Landesdaten Mecklenburg-Vorpommern

Handel ¹⁾

Merkmal	Einheit	2006	2007	2007			2008		
		Durchschnitt der Monate		Juni	Juli	August	Juni	Juli	August
Großhandel ²⁾									
* Beschäftigte	2003=100	92,7	91,9	92,3	92,6	94,1	r 88,1	r 89,6	90,6
* Umsatz nominal	2003=100	119,8	126,3	129,5	134,0	137,5	r 150,8	r 169,0	159,2
* Umsatz real	2003=100	109,8	109,4	114,2	117,1	117,3	119,9	r 133,7	125,8
Einzelhandel ³⁾									
* Beschäftigte	2003=100	94,0	r94,1	r 94,0	r 94,1	95,3	r 94,9	r 94,4	95,0
* Umsatz nominal	2003=100	101,5	r 100,8	101,4	106,1	108,6	101,7	r 112,6	107,3
* Umsatz real	2003=100	99,5	97,4	r 98,2	r 103,0	105,1	94,7	r 104,8	99,8
Kfz-Handel und Tankstellen ⁴⁾									
* Beschäftigte	2003=100	100,1	102,4	102,2	102,8	103,3	r 96,2	97,4	97,9
* Umsatz nominal	2003=100	106,4	99,5	103,5	106,9	106,8	r 98,6	r 103,9	93,6
* Umsatz real	2003=100	101,0	91,6	95,4	98,2	98,1	r 88,3	r 92,6	83,5

1) Die Ergebnisse werden ab Berichtsmonat Januar 2006 für einen geänderten Berichtskreis dargestellt.

2) einschließlich Handelsvermittlung

3) ohne Reparatur von Gebrauchsgütern

4) sowie Instandhaltung und Reparatur von Kfz

Gastgewerbe ¹⁾

Merkmal	Einheit	2006	2007	2007			2008		
		Durchschnitt der Monate		Juni	Juli	August	Juni	Juli	August
* Beschäftigte	2003=100	90,2	92,0	96,6	100,3	101,5	r 96,9	r 98,3	97,9
* Umsatz nominal	2003=100	102,7	106,6	132,9	158,7	169,0	r 133,6	r 163,9	165,0
* Umsatz real	2003=100	99,3	100,6	125,2	147,3	157,3	r 123,4	r 148,0	149,4

1) Die Ergebnisse werden ab Berichtsmonat Januar 2006 für einen geänderten Berichtskreis dargestellt.

Tourismus ¹⁾

Merkmal	Einheit	2006	2007	2007			2008		
		Durchschnitt der Monate		Juni	Juli	August	Juni	Juli	August
* Gästeankünfte	1 000	496,1	520,6	678,6	920,3	982,1	720,9	993,2	1 021,1
* darunter: von Auslandsgästen	1 000	22,1	23,8	32,5	59,6	41,7	37,0	61,9	43,5
* Gästeübernachtungen	1 000	2 064,3	2 193,4	2 933,5	4 471,6	5 015,2	3 046,0	4 902,0	4 977,6
* darunter: von Auslandsgästen	1 000	58,0	62,8	91,8	167,7	120,9	104,2	185,5	134,5

1) Betriebe ab 9 Betten; einschließlich Campingplätzen (Touristik-Camping)

Verkehr

Merkmal	Einheit	2006	2007	2007			2008		
		Durchschnitt der Monate		Mai	Juni	Juli	Mai	Juni	Juli
Straßenverkehrsunfälle									
* Unfälle mit Personenschaden und Sachschaden ¹⁾	Anzahl	851	822	909	897	978	787	832	967
* darunter: Unfälle mit Personenschaden	Anzahl	575	565	649	633	692	586	628	729
* getötete Personen	Anzahl	16	12	13	16	15	9	12	10
* verletzte Personen	Anzahl	735	724	812	784	968	723	790	931
Kraftfahrzeuge ²⁾									
* Zulassungen fabrikneuer Kraftfahrzeuge	Anzahl	5 100	4 348	4 639	4 928	4 553	4 500	4 858	4 676
* darunter: Personenkraftwagen ³⁾	Anzahl	4 222	3 399	3 550	3 916	3 453	3 472	3 777	3 486
* Lastkraftwagen	Anzahl	426	484	479	493	536	472	520	513
Seeschifffahrt									
* Gütereingang	1 000 t	1 200,1	1 266,1	1 280,0	1 351,5	1 417,2	1 132,3	1 268,3	1 610,9
* Güterversand	1 000 t	1 110,2	1 067,7	1 058,7	1 046,6	1 162,8	1 120,8	1 028,7	971,8
Binnenschifffahrt									
* Gütereingang	1 000 t	-	-	-	-	-	-	-	-
* Güterversand	1 000 t	-	-	-	-	-	-	-	-

1) schwerwiegender Unfall mit Sachschaden (im engeren Sinne) und sonstiger Sachschadensunfall unter Einfluss berauschender Mittel (bis einschließlich Dezember 2007 nur: unter Alkoholeinwirkung) - 2) Quelle: Kraftfahrt-Bundesamt - 3) Fahrzeuge zur Personenbeförderung mit höchstens 8 Sitzplätzen außer dem Fahrersitz, einschließlich Wohnmobilen und Krankenwagen

Landesdaten Mecklenburg-Vorpommern

Außenhandel ¹⁾

Merkmal	Einheit	2006	2007	2007			2008		
		Durchschnitt der Monate		Juni	Juli	August	Juni	Juli	August
Ausfuhr (Spezialhandel) ²⁾									
* Insgesamt	Mill. EUR	324,9	383,0	403,6	371,2	390,9	447,0	478,0	564,5
darunter									
* Güter der Ernährungswirtschaft	Mill. EUR	90,2	95,7	73,1	93,3	80,6	115,8	127,5	88,3
* Güter der gewerblichen Wirtschaft	Mill. EUR	229,8	269,7	310,9	261,5	290,9	312,5	329,7	450,8
davon: Rohstoffe	Mill. EUR	4,9	5,6	9,1	6,8	7,4	6,8	3,6	6,8
Halbwaren	Mill. EUR	36,6	37,7	40,4	33,6	34,5	31,7	41,7	42,6
Fertigwaren	Mill. EUR	188,3	226,4	261,4	221,1	249,0	273,9	284,4	401,4
davon: Vorerzeugnisse	Mill. EUR	28,9	33,6	31,3	34,1	36,9	34,6	32,9	28,4
Enderzeugnisse	Mill. EUR	159,3	192,8	230,1	187,0	212,1	239,4	251,6	373,0
davon nach									
* Europa	Mill. EUR	231,9	290,4	303,6	307,3	308,8	309,5	377,4	472,5
darunter: in EU-Länder ³⁾	Mill. EUR	198,6	244,2	271,4	226,2	267,5	259,0	287,0	351,2
* Afrika	Mill. EUR	20,3	15,6	12,8	13,9	12,5	32,2	12,9	21,4
* Amerika	Mill. EUR	24,5	24,5	34,7	16,4	31,1	51,0	33,7	29,7
* Asien	Mill. EUR	46,9	50,5	51,6	32,7	36,2	52,3	51,5	39,5
* Australien, Ozeanien und Übrige	Mill. EUR	1,4	2,0	1,0	1,0	2,3	1,9	2,1	1,1
Einfuhr (Generalhandel) ²⁾									
* Insgesamt	Mill. EUR	287,4	312,1	279,6	265,9	394,0	288,7	367,7	338,0
darunter									
* Güter der Ernährungswirtschaft	Mill. EUR	35,4	49,3	37,9	50,2	49,5	53,1	51,9	63,2
* Güter der gewerblichen Wirtschaft	Mill. EUR	242,2	236,6	219,0	191,9	315,3	207,7	283,1	248,1
davon: Rohstoffe	Mill. EUR	28,4	32,8	25,1	23,6	97,0	8,2	16,9	45,6
Halbwaren	Mill. EUR	65,0	49,8	30,8	37,5	34,0	25,9	87,4	35,9
Fertigwaren	Mill. EUR	148,8	154,0	163,1	130,8	184,3	173,6	178,7	166,6
davon: Vorerzeugnisse	Mill. EUR	48,1	50,5	56,7	45,9	52,3	52,9	60,0	51,5
Enderzeugnisse	Mill. EUR	100,7	103,5	106,4	84,9	132,1	120,7	118,7	115,1
davon aus									
* Europa	Mill. EUR	251,6	263,6	221,6	230,0	317,7	255,1	315,7	298,2
darunter: aus EU-Ländern ³⁾	Mill. EUR	193,9	210,5	182,2	191,0	235,4	231,0	274,3	222,9
* Afrika	Mill. EUR	0,2	0,3	0,1	0,2	0,0	0,3	4,5	0,1
* Amerika	Mill. EUR	8,1	8,1	8,4	6,1	4,6	8,4	13,5	12,8
* Asien	Mill. EUR	27,0	39,7	48,7	29,3	71,3	22,5	34,1	24,3
* Australien, Ozeanien und Übrige	Mill. EUR	0,4	0,4	0,8	0,2	0,4	2,3	0,0	2,7

1) Wegen der unterschiedlichen Abgrenzung von Spezialhandel und Generalhandel ist eine Saldierung der Ein- und Ausfuhrergebnisse nicht vertretbar.

2) Für Antwortausfälle und Befreiungen sind Zuschätzungen bei den EU-Ländern enthalten und damit auch im Ingesamt enthalten.

3) einschließlich Bulgarien und Rumänien (EU-27); Die Angaben aus 2006 wurden rückwirkend entsprechend umgerechnet.

Gewerbeanzeigen ¹⁾

Merkmal	Einheit	2006	2007	2007			2008		
		Durchschnitt der Monate		Mai	Juni	Juli	Mai	Juni	Juli
* Gewerbeanmeldungen	Anzahl	1 289	1 222	1 387	1 046	1 368	1 294	1 290	1 169
* Gewerbeabmeldungen	Anzahl	1 113	1 123	1 083	902	1 198	1 042	1 140	1 034

1) ohne Automatenaufsteller und Reisegewerbe

Insolvenzen

Merkmal	Einheit	2006	2007	2007			2008		
		Durchschnitt der Monate		Juni	Juli	August	Juni	Juli	August
* Insolvenzen	Anzahl	354	269	299	279	271	219	311	215
davon									
* Unternehmen	Anzahl	56	41	45	23	41	35	38	42
* Verbraucher	Anzahl	223	166	190	199	155	129	198	128
* ehemals selbstständig Tätige	Anzahl	57	44	50	42	53	43	56	28
* sonstige natürliche Personen ¹⁾ , Nachlässe	Anzahl	19	18	14	15	22	12	19	17
* Voraussichtliche Forderungen	1 000 EUR	54 789	35 279	51 259	32 690	34 627	30 483	44 754	129 844

1) beispielsweise als Gesellschafter oder Mithafter

Landesdaten Mecklenburg-Vorpommern

Handwerk

Merkmal	Einheit	2006	2007	2006		2007			
		Durchschnitt der Quartale		III. Quartal	IV. Quartal	I. Quartal	II. Quartal	III. Quartal	IV. Quartal
* Beschäftigte	2003=100 ¹⁾	89,2	90,3	91,0	91,7	89,3	90,8	90,7	88,9
* Umsatz	2003=100 ²⁾	103,9	100,0	111,1	125,0	80,1	100,4	103,9	115,4

1) hier: am 30.9.

2) hier: Vierteljahresdurchschnitt

Preise

Merkmal	Einheit	2006	2007	2007			2008		
		Durchschnitt der Monate		August	September	Oktober	August	September	Oktober
* Verbraucherpreisindex Index der Erzeugerpreise gewerblicher Produkte (Deutschland)	2005=100	101,5	104,5	104,6	104,9	105,3	108,5	108,5	108,6
	2000=100	116,8	119,1	119,1	119,3	119,8	128,8	129,2	...
	Einheit	2006	2007	2007			2008		
		Durchschnitt der Monate		Mai	August	November	Februar	Mai	August
* Preisindex für Wohngebäude ¹⁾ (Deutschland)	2005=100	101,9	108,7	108,5	109,0	109,5	110,6	111,5	112,6

1) Neubau in konventioneller Bauart, Bauleistungen am Bauwerk

Verdienste

Merkmal	Einheit	2006	2007	2007				2008	
		Durchschnitt der Quartale		I. Quartal	II. Quartal	III. Quartal	IV. Quartal	I. Quartal	II. Quartal
* Bruttomonatsverdienste ¹⁾ der vollzeitbeschäftigten Arbeitnehmer ²⁾ im Produzierenden Gewerbe und im Dienstleistungsbereich	EUR	.	2 356	r 2 233	r 2 210	r 2 206	r 2 245	r 2 265	2 263
* männlich	EUR	.	2 452	r 2 312	r 2 298	r 2 299	r 2 341	r 2 343	2 356
* weiblich	EUR	.	2 190	r 2 097	r 2 058	r 2 047	r 2 079	r 2 130	2 106
* Produzierendes Gewerbe	EUR	.	2 326	r 2 186	r 2 178	r 2 192	r 2 236	r 2 203	2 233
* Bergbau und Gewinnung von Steinen und Erden	EUR	.	1 894	r 1 743	r 1 882	r 1 875	r 1 891	r 1 789	1 839
* Verarbeitendes Gewerbe	EUR	.	2 353	r 2 208	r 2 185	r 2 188	r 2 243	r 2 230	2 238
* Energie- und Wasserversorgung	EUR	.	3 274	r 2 965	r 3 029	r 2 998	r 3 008	r 3 042	3 151
* Baugewerbe	EUR	.	2 055	r 1 947	r 1 983	r 2 025	r 2 054	r 1 947	2 017
* Dienstleistungsbereich ³⁾	EUR	.	2 374	r 2 261	r 2 229	r 2 216	r 2 251	r 2 306	2 282
* Handel, Instandhaltung und Reparatur von Kfz und Gebrauchsgütern	EUR	.	2 162	r 2 043	r 2 012	r 2 019	r 2 018	r 2 007	2 023
* Gastgewerbe	EUR	.	1 463	r 1 472	r 1 406	r 1 413	r 1 462	r 1 474	1 444
* Verkehr und Nachrichtenübermittlung	EUR	.	2 350	r 2 202	r 2 182	r 2 205	r 2 240	r 2 243	2 232
* Kredit- und Versicherungsgewerbe	EUR	.	3 708	r 3 201	r 3 151	r 3 193	r 3 264	r 3 325	3 366
* Grundstücks- und Wohnungswesen, Vermietung beweglicher Sachen, Erbringung von wirtschaftlichen Dienstleistungen, a.n.g.	EUR	.	2 257	r 2 146	r 2 144	r 2 074	r 2 084	r 2 172	2 131
* Erziehung und Unterricht	EUR	.	3 528	r 3 365	r 3 365	r 3 365	r 3 365	r 3 490	3 500
* Gesundheits-, Veterinär- und Sozialwesen	EUR	.	2 548	r 2 438	r 2 455	r 2 440	r 2 467	r 2 527	2 521
* Erbringung von sonstigen, öffentlichen und persönlichen Dienstleistungen	EUR	.	2 170	r 2 002	r 2 028	r 2 089	r 2 099	r 2 136	2 168

1) gemäß dem am 1. Januar 2007 in Kraft getretenen neuen Verdienststatistikgesetz; Nachgewiesen werden Vierteljahresdurchschnitte, ohne Sonderzahlungen. Im Jahresdurchschnitt sind die Sonderzahlungen mit enthalten.

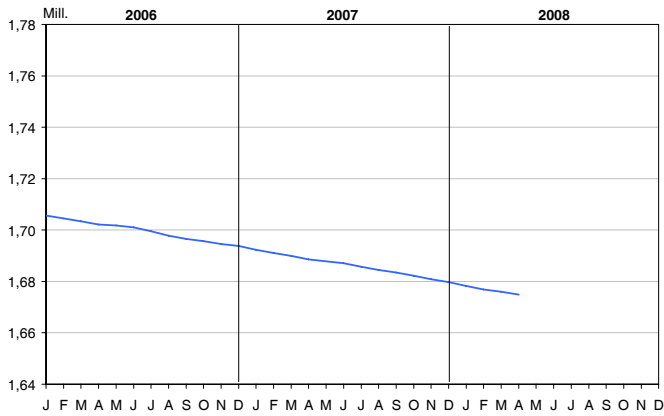
2) ohne Beamte

3) ohne öffentliche Verwaltung, Verteidigung und Sozialversicherung

Landesdaten Mecklenburg-Vorpommern

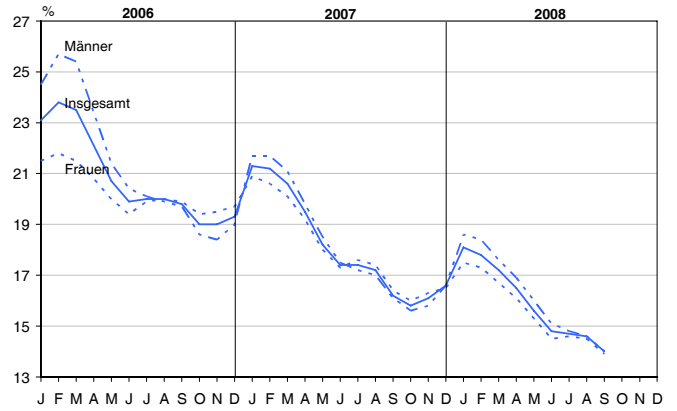
Bevölkerungsstand und -veränderung

Bevölkerungsstand

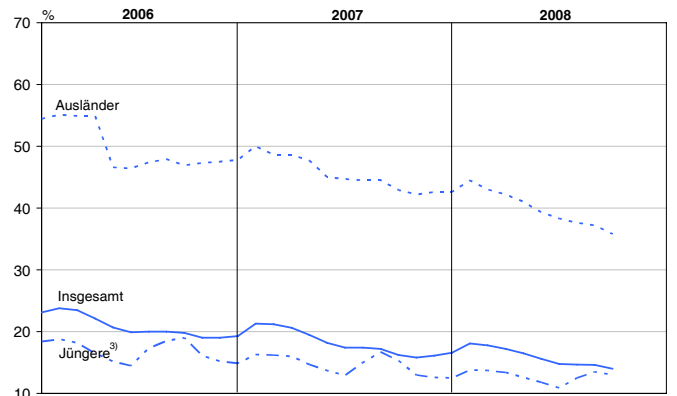
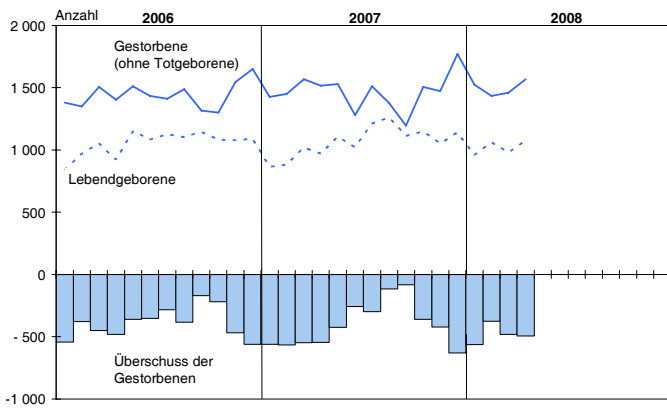


Arbeitsmarktentwicklung ²⁾

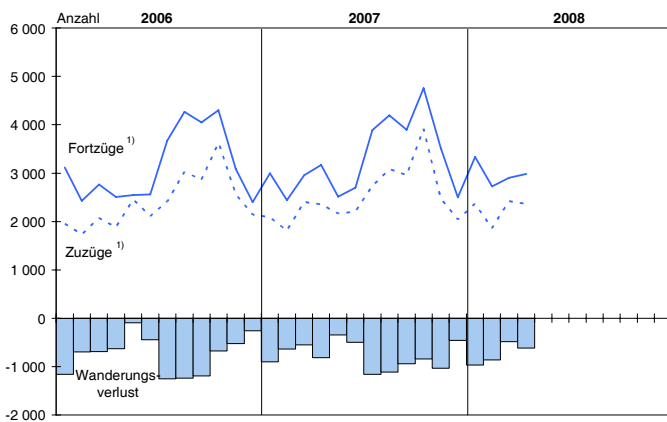
Arbeitslosenquote



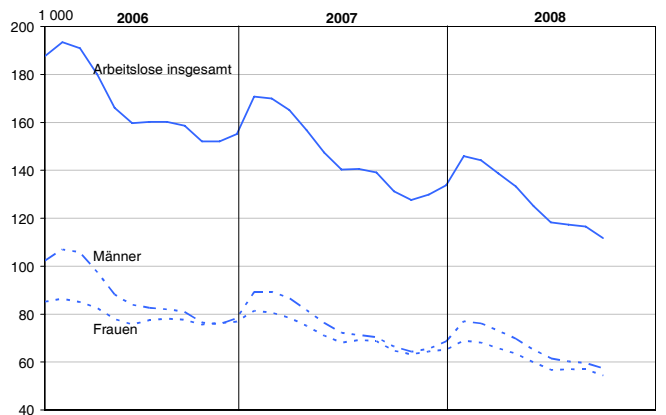
Natürliche Bevölkerungsbewegung



Wanderungen



Arbeitslose am Monatsende



1) über die Landesgrenze

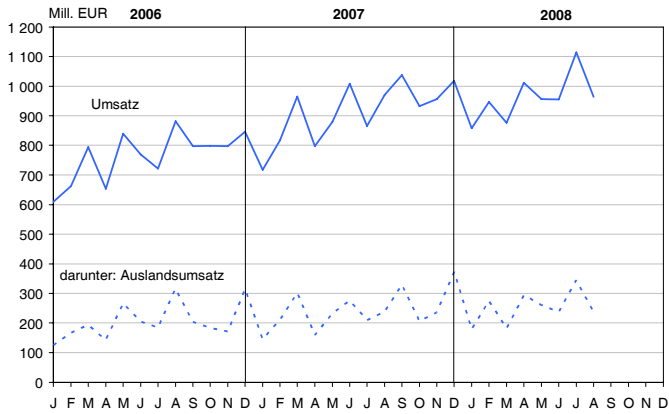
2) Quelle: Bundesagentur für Arbeit

3) unter 25 Jahren

Landesdaten Mecklenburg-Vorpommern

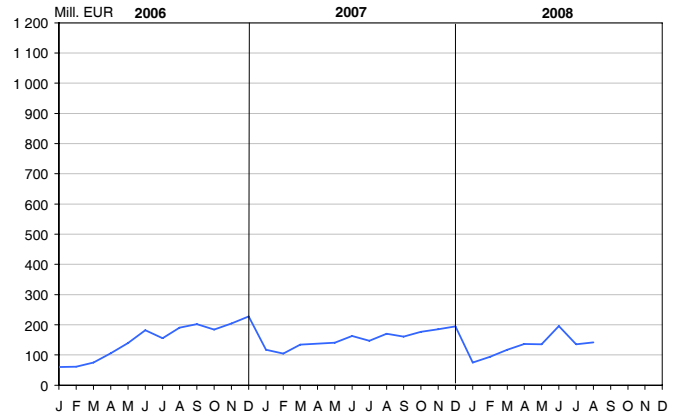
Verarbeitendes Gewerbe ¹⁾

Umsatz (ohne Umsatzsteuer)

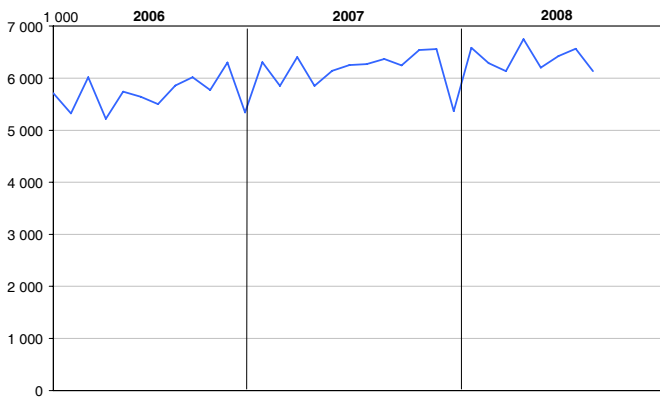


Bauhauptgewerbe ²⁾

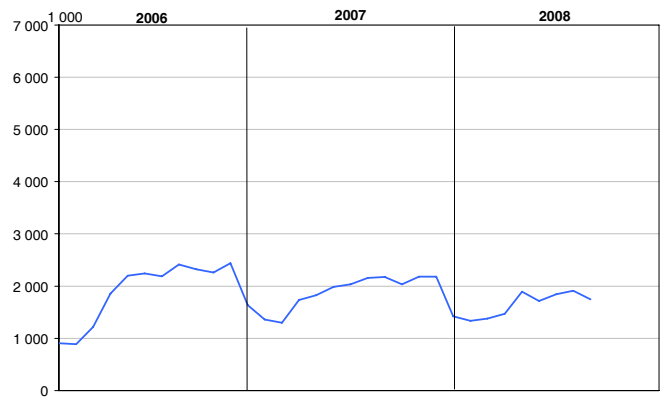
Baugewerblicher Umsatz (ohne Umsatzsteuer)



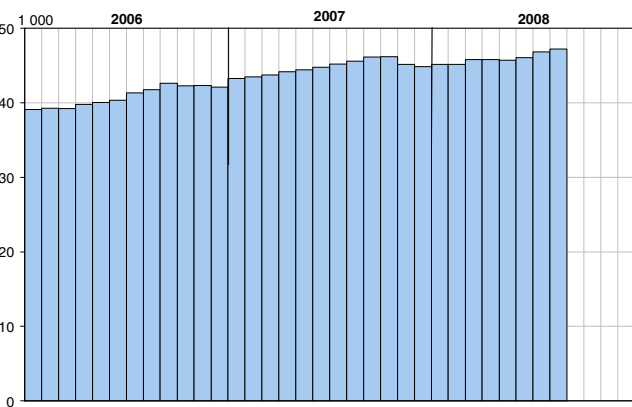
Geleistete Arbeitsstunden



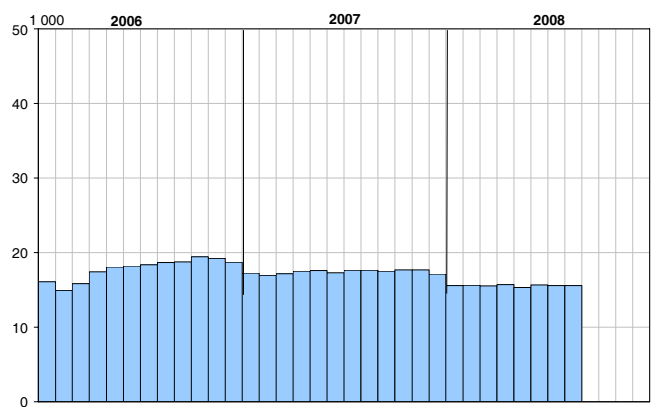
Geleistete Arbeitsstunden



Beschäftigte



Beschäftigte



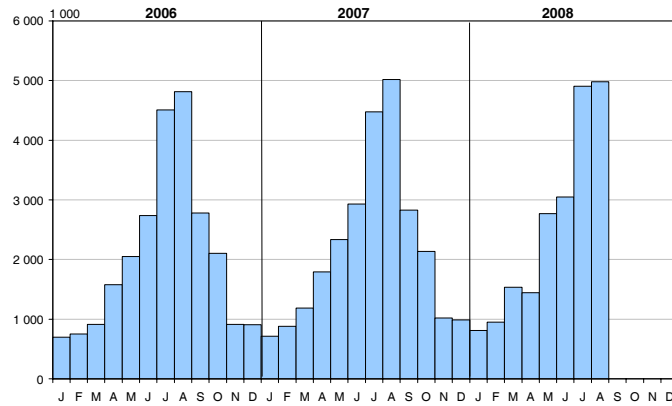
1) sowie Bergbau und Gewinnung von Steinen und Erden; Betriebe mit im Allgemeinen 50 und mehr Beschäftigten

© StatA MV

2) Bauhauptgewerbe/Vorbereitende Baustellenarbeiten, Hoch- und Tiefbau; nach der Totalerhebung hochgerechnet

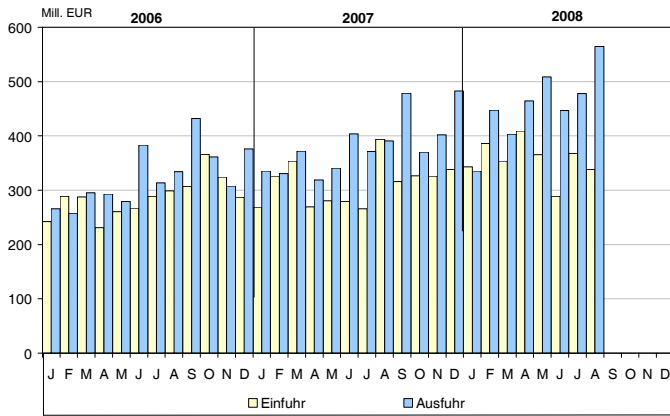
Landesdaten Mecklenburg-Vorpommern

Übernachtungen in den Beherbergungsstätten ¹⁾

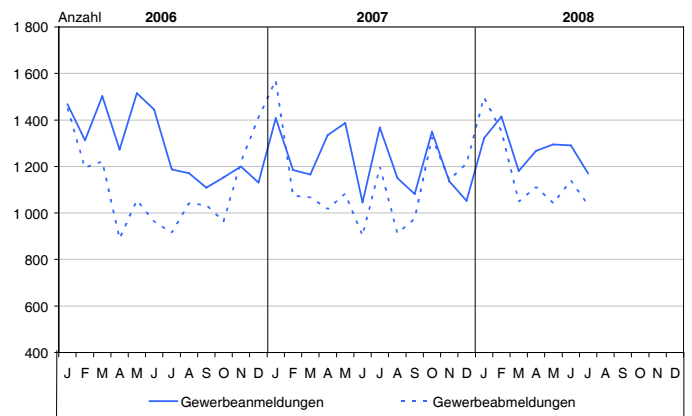


1) Betriebe ab 9 Betten; einschließlich Campingplätzen (Touristik-Camping)

Außenhandel

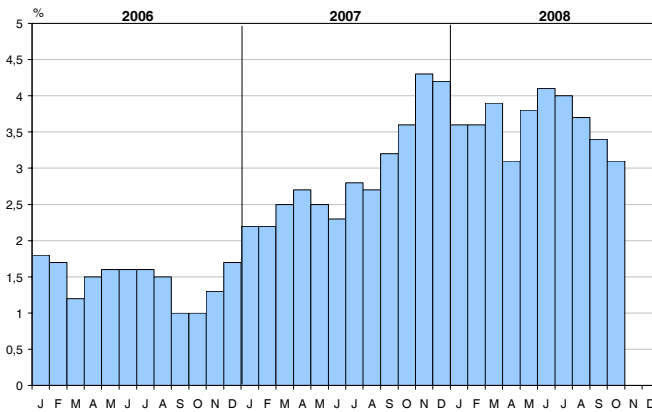


Gewerbeanzeigen



Verbraucherpreisindex (2005 = 100)

Veränderung gegenüber dem Vorjahr



© StatA MV

Ausgewählte Kreisdaten

Erwerbstätigkeit

Kreisfreie Stadt Landkreis Land	Arbeitslose und Arbeitslosenquote im September 2008								
	Bestand	Arbeitslose				Arbeitslosenquote ¹⁾			
		Veränderung zum				Berichtsmonat	Vormonat	Vorjahr	
		Vormonat		Vorjahresmonat					
	absolut	in Prozent	absolut	in Prozent	in Prozent				
Kreisfreie Städte									
Greifswald	3 958	- 117	- 2,9	- 566	- 12,5	15,8	16,3	17,9	
Neubrandenburg	5 505	- 82	- 1,5	- 756	- 12,1	16,6	16,8	18,5	
Rostock	12 508	- 525	- 4,0	- 2 929	- 19,0	13,6	14,1	16,7	
Schwerin	6 612	- 379	- 5,4	- 1 131	- 14,6	14,8	15,7	17,3	
Stralsund	4 389	- 287	- 6,1	- 781	- 15,1	16,7	17,8	19,3	
Wismar	3 316	- 136	- 3,9	- 393	- 10,6	16,5	17,2	18,6	
Landkreise									
Bad Doberan	5 273	- 165	- 3,0	- 1 134	- 17,7	9,1	9,4	11,0	
Demmin	7 272	- 587	- 7,5	- 1 111	- 13,3	18,4	19,9	20,7	
Güstrow	7 702	- 259	- 3,3	- 1 068	- 12,2	15,9	16,5	17,8	
Ludwigslust	6 842	- 210	- 3,0	- 386	- 5,3	10,7	11,1	11,2	
Mecklenburg-Strelitz	6 129	- 212	- 3,3	- 1 013	- 14,2	15,5	16,1	17,8	
Müritz	3 861	- 121	- 3,0	- 985	- 20,3	12,1	12,5	15,0	
Nordvorpommern	7 416	- 277	- 3,6	- 2 587	- 25,9	14,5	15,0	19,0	
Nordwestmecklenburg	6 976	- 138	- 1,9	- 485	- 6,5	11,7	11,9	12,6	
Ostvorpommern	7 984	- 287	- 3,5	- 1 565	- 16,4	15,7	16,2	18,7	
Parchim	5 875	- 467	- 7,4	- 1 106	- 15,8	12,1	13,1	14,3	
Rügen	3 507	- 231	- 6,2	- 983	- 21,9	10,6	11,3	13,4	
Uecker-Randow	6 572	- 282	- 4,1	- 506	- 7,1	19,3	20,1	20,4	
Mecklenburg-Vorpommern	111 697	- 4 762	- 4,1	- 19 485	- 14,9	14,0	14,6	16,2	

Kreisfreie Stadt Landkreis Land	Arbeitslose nach ausgewählten Merkmalen							
	Arbeitslose im Rechtskreis SGB III		Arbeitslose im Rechtskreis SGB II		weiblich		Jugendliche Arbeitslose unter 25 Jahren	Arbeitslose über 50 Jahre
	insgesamt	Arbeits- losenquote ¹⁾	insgesamt	Arbeits- losenquote ¹⁾	insgesamt	Arbeits- losenquote ¹⁾		
Kreisfreie Städte								
Greifswald	1 014	4,1	2 944	11,8	1 895	14,8	579	1 013
Neubrandenburg	1 440	4,3	4 065	12,2	2 617	15,6	885	1 426
Rostock	2 724	3,0	9 784	10,6	6 029	13,2	1 706	2 814
Schwerin	1 525	3,4	5 087	11,4	3 162	14,1	902	1 621
Stralsund	1 097	4,2	3 292	12,6	2 070	15,8	662	1 147
Wismar	938	4,7	2 378	11,8	1 607	16,8	437	913
Landkreise								
Bad Doberan	1 701	2,9	3 572	6,2	2 595	9,0	730	1 528
Demmin	1 963	5,0	5 309	13,5	3 698	19,7	767	2 172
Güstrow	1 778	3,7	5 924	12,2	3 808	16,4	1 037	2 186
Ludwigslust	2 292	3,6	4 550	7,1	3 519	11,5	1 004	1 977
Mecklenburg-Strelitz	1 769	4,5	4 360	11,0	3 012	15,7	669	1 967
Müritz	1 248	3,9	2 613	8,2	1 974	12,8	458	1 191
Nordvorpommern	2 191	4,3	5 225	10,2	3 571	14,2	977	2 283
Nordwestmecklenburg	2 634	4,4	4 342	7,3	3 350	11,8	991	2 022
Ostvorpommern	2 142	4,2	5 842	11,5	3 699	14,7	999	2 545
Parchim	1 736	3,6	4 139	8,5	2 959	12,7	664	1 803
Rügen	1 208	3,7	2 299	7,0	1 557	9,5	510	1 048
Uecker-Randow	1 870	5,5	4 702	13,8	3 255	19,8	695	2 065
Mecklenburg-Vorpommern	31 270	3,9	80 427	10,1	54 377	13,9	14 672	31 721

Quelle: Zentrale Statistikdatenbank der Bundesagentur für Arbeit; www.arbeitsagentur.de

1) bezogen auf abhängige zivile Erwerbspersonen

Ausgewählte Kreisdaten

Produzierendes Gewerbe

Kreisfreie Stadt Landkreis Land	Verarbeitendes Gewerbe sowie Bergbau und Gewinnung von Steinen und Erden ¹⁾					
	August 2008			Januar bis August 2008		
	erfasste Betriebe	Beschäftigte ²⁾	Gesamtumsatz ³⁾	erfasste Betriebe	Beschäftigte ²⁾	Gesamtumsatz ³⁾
	31.8.			Monatsdurchschnitt		
		1 000 EUR			1 000 EUR	
Greifswald	8	1 592	45 646	9	1 685	376 209
Neubrandenburg	12	3 072	64 948	12	3 017	479 955
Rostock	30	5 656	121 587	30	5 548	763 233
Schwerin	16	2 382	48 025	16	2 340	376 724
Stralsund	6	1 790	49 718	6	1 787	267 386
Wismar	21	4 227	101 013	21	4 113	1 065 933
Bad Doberan	18	2 490	66 718	18	2 394	460 661
Demmin	16	2 090	91 769	16	1 962	656 349
Güstrow	20	2 599	39 661	20	2 564	356 280
Ludwigslust	56	8 111	128 328	55	7 630	1 132 073
Mecklenburg-Strelitz	5	413	2 019	5	406	23 294
Müritz	15	2 738	48 924	15	2 531	358 255
Nordvorpommern	13	1 390	18 096	13	1 366	138 272
Nordwestmecklenburg	23	3 548	67 556	23	3 529	585 899
Ostvorpommern	7	1 334	19 215	7	1 340	256 210
Parchim	15	1 794	22 312	15	1 792	164 525
Rügen	7	701	10 370	7	687	81 499
Uecker-Randow	9	1 259	18 122	9	1 262	139 767
Mecklenburg-Vorpommern	297	47 186	964 026	296	45 953	7 682 523
	Bauhauptgewerbe/Vorbereitende Baustellenarbeiten, Hoch- und Tiefbau ⁴⁾					
Kreisfreie Stadt Landkreis Land	Betriebe	Beschäftigte	Bruttolohn- und -gehaltssumme	geleistete Arbeitsstunden	Gesamtumsatz ^{3) 5)}	Auftragseingänge
	am Monatsende					
	Anzahl		1 000 EUR	1 000 h	1 000 EUR	
	August 2008					
Greifswald	7	321	601	31	1 793	2 455
Neubrandenburg	11	744	1 658	83	7 057	5 309
Rostock	12	573	1 236	52	8 311	28 412
Schwerin	9	441	967	52	6 679	3 481
Stralsund	5	209	508	23	3 353	2 343
Wismar	4	222	555	21	2 716	4 976
Bad Doberan	19	970	1 960	106	11 337	12 102
Demmin	12	533	1 072	64	4 833	2 238
Güstrow	11	248	469	32	2 542	1 077
Ludwigslust	21	846	1 865	105	7 908	5 984
Mecklenburg-Strelitz	12	434	861	53	3 713	2 798
Müritz	18	588	1 168	67	7 786	3 467
Nordvorpommern	11	458	937	52	5 826	1 826
Nordwestmecklenburg	13	679	1 401	68	7 563	5 522
Ostvorpommern	9	282	494	31	1 530	984
Parchim	14	687	1 685	77	8 317	5 006
Rügen	4	102	241	13	1 262	380
Uecker-Randow	8	315	602	37	3 885	2 107
Mecklenburg-Vorpommern	200	8 652	18 279	968	96 410	90 465
	Januar bis August 2008					
Greifswald	7	335	4 959	262	16 947	11 431
Neubrandenburg	11	728	12 220	563	45 138	52 576
Rostock	13	598	9 609	396	57 873	116 782
Schwerin	9	434	7 206	382	41 404	33 281
Stralsund	5	204	3 810	166	13 989	12 138
Wismar	5	284	5 272	200	29 070	27 150
Bad Doberan	20	1 005	15 481	800	76 895	71 142
Demmin	12	501	7 620	427	35 169	33 410
Güstrow	11	242	3 597	234	16 700	15 172
Ludwigslust	21	779	13 233	705	60 157	45 572
Mecklenburg-Strelitz	12	421	6 462	377	24 645	13 466
Müritz	18	575	9 067	533	41 612	30 354
Nordvorpommern	11	463	7 556	418	44 639	29 522
Nordwestmecklenburg	14	705	11 424	531	60 710	39 340
Ostvorpommern	9	277	3 833	226	11 566	13 665
Parchim	14	695	13 300	586	57 661	33 102
Rügen	4	96	1 668	97	8 548	6 819
Uecker-Randow	8	302	4 630	277	24 580	21 346
Mecklenburg-Vorpommern	203	8 644	140 945	7 175	667 302	606 267

1) Betriebe mit 50 und mehr Beschäftigten - 2) einschließlich der tätigen Inhaber - 3) ohne Umsatzsteuer - 4) Betriebe von Unternehmen mit im Allgemeinen 20 und mehr Beschäftigten - 5) Inlandsumsatz

Ausgewählte Kreisdaten

Tourismus

Kreisfreie Stadt Landkreis Land	Ankünfte, Übernachtungen und Aufenthaltsdauer der Gäste in Beherbergungsbetrieben ¹⁾					
	Ankünfte			Übernachtungen		durchschnittliche Aufenthaltsdauer ²⁾
	insgesamt	Veränderung gegenüber dem Vorjahresmonat		insgesamt	Veränderung gegenüber dem Vorjahresmonat	
	Anzahl	%		Anzahl	%	Tage
August 2008						
Kreisfreie Städte						
Greifswald	10 930	+	8,8	29 480	+ 3,3	2,7
Neubrandenburg	5 546	-	18,7	11 827	- 19,6	2,1
Rostock	66 300	-	5,9	212 099	- 13,1	3,2
Schwerin	22 131	+	1,5	42 595	- 1,6	1,9
Stralsund	24 615	+	16,8	55 396	+ 10,8	2,3
Wismar	12 642	+	1,0	30 632	- 2,3	2,4
Landkreise						
Bad Doberan	99 624	+	2,3	556 915	- 3,3	5,6
Demmin	12 138	+	1,9	40 402	- 11,3	3,3
Güstrow	33 412	+	11,6	129 850	+ 1,2	3,9
Ludwigslust	11 593	-	0,9	26 669	- 2,2	2,3
Mecklenburg-Strelitz	69 395	+	2,6	250 788	- 2,6	3,6
Müritz	73 231	+	0,9	344 696	+ 0,1	4,7
Nordvorpommern	101 163	-	0,4	578 008	- 4,3	5,7
Nordwestmecklenburg	57 502	+	6,7	290 694	+ 5,5	5,1
Ostvorpommern	160 686	+	6,7	982 881	- 0,1	6,1
Parchim	31 445	+	7,2	133 974	+ 4,8	4,3
Rügen	217 415	+	8,4	1 214 135	+ 2,0	5,6
Uecker-Randow	11 311	-	10,1	46 604	- 6,2	4,1
Mecklenburg-Vorpommern	1 021 079	+	3,9	4 977 645	- 0,9	4,9
Januar bis August 2008						
Kreisfreie Städte						
Greifswald	61 313	+	7,8	148 779	+ 4,0	2,4
Neubrandenburg	38 893	-	7,9	77 558	- 15,3	2,0
Rostock	381 436	-	0,2	1 024 205	- 3,5	2,7
Schwerin	124 310	+	3,8	227 202	- 0,7	1,8
Stralsund	116 254	+	16,4	246 018	+ 11,8	2,1
Wismar	59 609	+	3,0	160 150	+ 4,3	2,7
Landkreise						
Bad Doberan	502 839	+	11,6	2 487 464	+ 8,0	4,9
Demmin	62 791	+	6,9	173 665	- 1,5	2,8
Güstrow	204 266	+	7,5	670 908	- 1,5	3,3
Ludwigslust	73 907	+	10,1	149 137	+ 9,9	2,0
Mecklenburg-Strelitz	246 561	+	3,0	875 487	+ 8,6	3,6
Müritz	320 997	+	0,0	1 333 314	+ 3,1	4,2
Nordvorpommern	426 738	+	3,3	2 186 247	+ 4,2	5,1
Nordwestmecklenburg	271 883	+	17,5	1 231 337	+ 11,1	4,5
Ostvorpommern	738 822	+	7,7	3 884 319	+ 6,2	5,3
Parchim	154 031	+	7,5	595 846	+ 5,3	3,9
Rügen	935 058	+	9,0	4 782 890	+ 7,4	5,1
Uecker-Randow	53 140	+	3,8	184 159	+ 14,6	3,5
Mecklenburg-Vorpommern	4 772 848	+	6,8	20 438 685	+ 5,7	4,3

1) Betriebe ab 9 Betten, einschließlich Campingplätzen (Touristik-Camping)

2) rechnerischer Wert Übernachtungen/Ankünfte

Ausgewählte Kreisdaten

Verkehr

Kreisfreie Stadt Landkreis Land	Straßenverkehrsunfälle und verunglückte Personen im Juli 2008						
	Straßenverkehrsunfälle				verunglückte Personen		
	insgesamt	davon mit		sonstigem Sach- schaden unter Alko- holeinwirkung	insgesamt	davon	
		Personenschaden	Sachschaden ¹⁾			Getötete	Verletzte
Kreisfreie Städte							
Greifswald	24	23	-	1	29	-	29
Neubrandenburg	20	17	2	1	23	-	23
Rostock	105	81	17	7	92	-	92
Schwerin	57	45	8	4	55	-	55
Stralsund	34	28	3	3	29	-	29
Wismar	18	16	2	-	16	-	16
Landkreise							
Bad Doberan	65	44	19	2	52	-	52
Demmin	29	20	7	2	27	-	27
Güstrow	61	38	18	5	48	2	46
Ludwigslust	86	65	17	4	85	2	83
Mecklenburg-Strelitz	40	31	6	3	42	1	41
Müritz	43	26	17	-	41	1	40
Nordvorpommern	76	61	14	1	77	-	77
Nordwestmecklenburg	76	61	12	3	89	1	88
Ostvorpommern	73	61	12	-	77	-	77
Parchim	48	32	15	1	49	-	49
Rügen	71	55	14	2	82	2	80
Uecker-Randow	41	25	16	-	28	1	27
Mecklenburg- Vorpommern	967	729	199	39	941	10	931

1) schwerwiegender Unfall mit Sachschaden (im engeren Sinne) und sonstiger Sachschadensunfall unter Einfluss berauschender Mittel

Gewerbeanzeigen

Kreisfreie Stadt Landkreis Land	Gewerbeanzeigen ¹⁾			
	Juli 2008		Januar bis Juli 2008	
	Anmeldungen	Abmeldungen	Anmeldungen	Abmeldungen
Kreisfreie Städte				
Greifswald	23	19	230	221
Neubrandenburg	40	43	311	345
Rostock	169	141	1 303	1 101
Schwerin	87	62	654	548
Stralsund	42	48	298	309
Wismar	36	34	201	225
Landkreise				
Bad Doberan	103	80	914	887
Demmin	30	32	254	264
Güstrow	60	54	434	388
Ludwigslust	75	73	566	503
Mecklenburg-Strelitz	43	41	327	322
Müritz	36	38	334	310
Nordvorpommern	56	56	534	504
Nordwestmecklenburg	145	124	764	627
Ostvorpommern	92	73	584	517
Parchim	55	50	418	399
Rügen	46	41	480	404
Uecker-Randow	31	25	330	352
Mecklenburg- Vorpommern	1 169	1 034	8 936	8 226

1) ohne Automatenaufsteller und Reisegewerbe