



Zahlenspiegel Mecklenburg-Vorpommern

Februar 2009

Zeichenerklärungen

- nichts vorhanden
- 0** weniger als die Hälfte von 1 in der letzten besetzten Stelle, jedoch mehr als nichts
- .** Zahlenwert unbekannt oder geheim zu halten
- ...** Zahl lag bei Redaktionsschluss noch nicht vor
- x** Aussage nicht sinnvoll oder Fragestellung nicht zutreffend
- /** keine Angabe, da Zahlenwert nicht ausreichend genau oder nicht repräsentativ
- ()** Zahl hat eingeschränkte Aussagefähigkeit
- p** vorläufige Zahl
- s** geschätzte Zahl
- r** berichtigte Zahl

Impressum

Herausgeber:
Statistisches Amt
Mecklenburg-Vorpommern
Lübecker Str. 287
19059 Schwerin

Telefon: 0385 4801-0
Telefax: 0385 4801-4123
Internet: <http://www.statistik-mv.de>
E-Mail: statistik.post@statistik-mv.de

Vertrieb: 0385 4801-4548

Erscheinungsfolge: monatlich

Printausgabe: EUR 3,00

Redaktionsschluss: 30. Januar 2009

© Statistisches Amt Mecklenburg-Vorpommern, Schwerin, 2009
Vervielfältigung und Verbreitung, auch auszugsweise, mit Quellenangabe gestattet.

Diese Veröffentlichung erscheint monatlich und enthält die aktuellsten Daten aus allen Bereichen der amtlichen Statistik.
Zur Methodik informieren Sie sich bitte in den jeweiligen Statistischen Berichten.



Die mit einem Stern versehenen Positionen im Landesdatenteil werden von allen statistischen Ämtern der Länder im „Zahlenspiegel“ veröffentlicht.
Die Angaben tragen teilweise vorläufigen Charakter.

Landesdaten Mecklenburg-Vorpommern

Aktuelle Konjunkturdaten

Merkmal	Einheit	Jüngster Monat/Jüngstes Quartal		Monatsdurchschnitt	
		absolut	Veränderung zum Vorjahr in Prozent	absolut	Veränderung zum Vorjahr in Prozent
ARBEITSMARKT ¹⁾					
Arbeitslose	1 000	118,3	- 11,6	124,2	- 14,9
darunter: Frauen	1 000	55,6	- 14,8	59,5	- 16,0
Gemeldete Stellen	Anzahl	12 247	+ 13,3	12 070	- 15,9
BAUTÄTIGKEIT					
November 2008					
Baugenehmigungen				Januar bis November 2008	
Wohnungen insgesamt	Anzahl	312	- 47,7	411	+ 23,1
veranschlagte Kosten der Bauwerke (Neubau, Wohngebäude)	1 000 EUR	26 014	- 41,4	32 167	+ 14,1
Nichtwohngebäude (Neubau)	Anzahl	45	+ 114,3	37	+ 15,6
veranschlagte Kosten der Bauwerke	1 000 EUR	14 290	- 45,5	22 893	+ 2,9
LANDWIRTSCHAFT					
November 2008					
Schlachtmengen (ohne Geflügel) ²⁾	t	6 886,0	- 15,4	7 494,6	+ 4,1
Rinder (ohne Kälber)	t	3 519,2	- 20,9	3 682,5	- 2,3
Schweine	t	3 272,5	- 8,9	3 713,2	+ 10,8
Milcherzeugung (an Molkereien geliefert)	1 000 t	112,7	+ 3,6	116,6	+ 1,1
VERARBEITENDES GEWERBE SOWIE BERGBAU ³⁾					
November 2008					
Umsatz (ohne Umsatzsteuer)	Mill. EUR	1 014,9	+ 6,1	978,4	+ 8,2
darunter: Auslandsumsatz	Mill. EUR	323,0	+ 36,8	260,4	+ 12,6
Beschäftigte ⁴⁾	Anzahl	47 521	+ 5,3	46 408	+ 3,8
BAUHAUPTGEWERBE ⁵⁾					
November 2008					
Baugewerblicher Umsatz (ohne Umsatzsteuer)	Mill. EUR	157,4	- 15,0	133,0	- 10,7
Beschäftigte ⁴⁾	Anzahl	16 657	- 5,8	16 293	- 6,6
EINZELHANDEL ⁶⁾					
November 2008					
Umsatz real	2003=100	93,7	- 5,6	95,1	- 1,3
Beschäftigte	2003=100	94,3	- 0,7	94,2	+ 0,2
GASTGEWERBE					
November 2008					
Umsatz real	2003=100	68,9	- 2,3	101,8	- 1,1
Beschäftigte	2003=100	88,3	+ 0,3	91,9	- 0,6
TOURISMUS ⁷⁾					
November 2008					
Gästeübernachtungen	1 000	1 032,4	+ 0,8	2 411,4	+ 4,7
AUßENHANDEL ⁸⁾					
November 2008					
Ausfuhr (Spezialhandel)	Mill. EUR	595,9	+ 45,3	498,6	+ 24,2
Einfuhr (Generalhandel)	Mill. EUR	373,9	+ 13,6	364,8	+ 16,1
UNTERNEHMEN					
November 2008					
Gewerbeanmeldungen ⁹⁾	Anzahl	1 075	- 5,4	1 224	- 1,1
Gewerbeabmeldungen ⁹⁾	Anzahl	1 107	- 3,1	1 144	+ 2,6
Unternehmensinsolvenzen	Anzahl	23	- 50,0	42	- 1,1
HANDWERK					
IV. Quartal 2007					
Umsatz	2003=100 ¹⁾	115,4	- 7,7	100,0	- 3,8
Beschäftigte	2003=100 ¹⁾	88,9	- 3,1	90,3	+ 1,2
PREISE					
Januar 2009					
Verbraucherpreisindex	2005=100	107,7	+ 1,0	107,7	+ 1,0

*) hier: Vierteljahresdurchschnitt - **) hier: am 30.9.

1) Quelle: Bundesagentur für Arbeit, www.arbeitsagentur.de; unter Einschluss der Grundsicherung für Arbeit Suchende; Umstellungsbedingt sind die Ergebnisse nur vorläufig.

2) aus gewerblichen Schlachtungen von Tieren in- und ausländischer Herkunft (Rinder, Schweine, Schafe, Pferde, Ziegen); einschließlich Schlachtfetten, jedoch ohne Innereien

3) einschließlich Gewinnung von Steinen und Erden; Betriebe mit 50 und mehr Beschäftigten

4) einschließlich der tätigen Inhaber

5) Vorbereitende Baustellenarbeiten, Hoch und Tiefbau; nach der Totalerhebung hochgerechnete Ergebnisse

6) ohne Reparatur von Gebrauchsgütern

7) Betriebe ab 9 Betten; einschließlich Campingplätzen (Touristik-Camping)

8) Wegen der unterschiedlichen Abgrenzung von Spezialhandel und Generalhandel ist eine Saldierung der Ein- und Ausfuhrergebnisse nicht vertretbar.

9) ohne Automatenaufsteller und Reisegewerbe

Landesdaten Mecklenburg-Vorpommern

Bevölkerung

Merkmal	Einheit	2006		2007			2008		
		Durchschnitt der Monate		Juni	Juli	August	Juni	Juli	August
* Bevölkerung am Monatsende	1 000	1 693,8 ²⁾	1 679,7 ²⁾	1 687,1	1 685,7	1 684,4	1 673,0	1 671,8	1 670,2
Natürliche Bevölkerungsbewegung									
* Eheschließungen	Anzahl	787	812	1 164	1 870	1 487	1 153	1 256	2 413
* Lebendgeborene	Anzahl	1 053	1 066	1 022	1 212	1 260	1 075	1 268	1 098
* Gestorbene (ohne Totgeborene)	Anzahl	1 440	1 466	1 279	1 510	1 377	1 404	1 497	1 234
darunter									
* im 1. Lebensjahr Gestorbene	Anzahl	4	3	2	5	1	4	6	4
* Überschuss d. Geborenen (+) bzw. Gestorbenen (-)	Anzahl	- 387	- 401	- 257	- 298	- 117	- 329	- 229	- 136
Wanderungen									
* Zuzüge über die Landesgrenze	Anzahl	2 404	2 520	2 202	2 732	3 082	2 112	3 029	2 960
* darunter: aus dem Ausland	Anzahl	444	491	490	555	520	486	690	502
* Fortzüge über die Landesgrenze	Anzahl	3 143	3 293	2 698	3 889	4 196	2 638	3 923	4 426
* darunter: in das Ausland	Anzahl	371	417	422	474	411	397	592	572
* Wanderungsgewinn (+) bzw. -verlust (-)	Anzahl	- 738	- 773	- 496	- 1 157	- 1 114	- 526	- 894	- 1 466
* Innerhalb des Landes Umgezogene ¹⁾	Anzahl	4 642	4 611	4 134	4 895	5 474	4 033	5 107	5 553

1) ohne innerhalb der Gemeinde Umgezogene

2) statt Durchschnitt der Monate hier: Bevölkerung am 31.12.

Erwerbstätigkeit

Merkmal	Einheit	2006		2007			2008		
		30.6.		31.12.	31.3.	30.6.	30.9.	31.12.	31.3.
Beschäftigte ¹⁾									
* Sozialversicherungspflichtig Beschäftigte am Arbeitsort ²⁾	1 000	503,6	511,6	501,5	496,4	511,6	523,1	508,7	505,8
* Frauen	1 000	258,5	261,8	256,2	254,9	261,8	266,4	260,5	259,8
* Ausländer/-innen	1 000	3,5	4,0	3,6	3,7	4,0	4,2	3,8	3,9
* Teilzeitbeschäftigte	1 000	80,2	89,0	83,1	84,9	89,0	90,9	90,6	91,4
* darunter: Frauen	1 000	68,0	75,3	70,2	72,0	75,3	76,5	76,3	77,1
Sozialversicherungspflichtig Beschäftigte nach Wirtschaftsbereichen									
* Land- und Forstwirtschaft, Fischerei	1 000	19,7	19,2	17,3	17,9	19,2	20,9	18,0	.
* Produzierendes Gewerbe ohne Baugewerbe	1 000	70,6	73,6	72,8	72,4	73,6	75,9	74,3	.
* Baugewerbe	1 000	39,3	39,1	38,8	37,2	39,1	40,0	37,6	.
* Handel, Gastgewerbe und Verkehr	1 000	124,5	128,0	120,3	119,5	128,0	131,1	123,2	.
* Finanzierung, Vermietung und Unternehmensdienstleistungen	1 000	68,8	72,7	69,9	69,8	72,7	75,3	73,9	.
* öffentliche und private Dienstleister	1 000	180,8	178,9	182,4	179,6	178,9	179,7	180,2	.
Merkmal	Einheit	2007		2007			2008		
		Durchschnitt der Monate		Oktober	November	Dezember	Oktober	November	Dezember
Arbeitsmarkt ³⁾									
* Arbeitslose	1 000	146,0	124,2	127,5	129,9	133,8	109,2	112,3	118,3
davon: im Rechtskreis nach SGB III	1 000	.	36,7	35,2	37,3	.	30,3	33,6	37,3
im Rechtskreis nach SGB II	1 000	.	87,5	92,4	92,6	.	78,8	78,6	81,0
* darunter: Frauen	1 000	70,8	59,5	63,2	64,4	65,2	52,9	54,3	55,6
* Zugang	1 000	26,8	26,9	27,8	29,1	27,9	28,9	30,5	31,2
* Abgang	1 000	28,4	28,0	32,2	26,5	23,2	31,2	27,4	25,0
* Arbeitslosenquote ⁴⁾ insgesamt	%	18,1	15,5	15,8	16,1	16,6	13,7	14,0	14,8
davon: im Rechtskreis nach SGB III	%	.	4,6	4,4	4,6	.	3,8	4,2	4,7
im Rechtskreis nach SGB II	%	.	10,9	11,4	11,5	.	9,9	9,8	10,1
* Frauen	%	18,0	15,2	16,0	16,3	16,5	13,5	13,9	14,2
* Männer	%	18,2	15,8	15,6	15,8	16,6	13,8	14,2	15,4
* Ausländer/-innen	%	45,0	38,5	42,2	42,6	42,6	34,8	34,4	34,8
* Jüngere unter 25 Jahren	%	14,6	12,4	13,0	12,6	12,5	11,2	11,3	11,7
* Kurzarbeiter/-innen	Anzahl	1 257,5	...	298	353	1 403
* Gemeldete Stellen	Anzahl	14 358	12 070	12 841	12 586	10 809	12 594	12 051	12 247
* Zugang	Anzahl	7 992	7 716	8 330	7 618	5 231	8 950	7 389	7 034
* Abgang	Anzahl	8 069	7 406	9 208	7 714	6 905	7 836	7 917	6 777

1) Auswertungen aus der Beschäftigtenstatistik der Bundesagentur für Arbeit, Veröffentlichungsstand: September 2008

2) einschließlich Personen „ohne Angabe“ zur Wirtschaftsgliederung

3) Quelle: Bundesagentur für Arbeit; ohne Teilnehmer an Eignungsfeststellungs- und Trainingsmaßnahmen, unter Einschluss der Grundsicherung für Arbeit Suchende; Verfahrensbedingte Abweichungen zu den offiziellen Zahlen sind nicht auszuschließen; die aktuellen Werte sind im Internet bei der Bundesagentur für Arbeit als detaillierte Übersichten zu finden.

4) Arbeitslose in Prozent der abhängigen zivilen Erwerbspersonen

Landesdaten Mecklenburg-Vorpommern

Bautätigkeit

Merkmal	Einheit	2006	2007	2007			2008		
		Durchschnitt der Monate		September	Oktober	November	September	Oktober	November
Baugenehmigungen									
* Wohngebäude (Neubau)	Anzahl	292	204	185	212	338	196	300	160
* darunter: mit 1 oder 2 Wohnungen	Anzahl	275	191	164	202	328	183	282	143
* umbauter Raum	1 000 m ³	194	140	139	150	205	144	218	125
* Wohnfläche	1 000 m ²	41	30	29	32	48	32	46	26
* veranschlagte Kosten der Bauwerke	1 000 EUR	42 126	30 935	30 847	32 419	44 413	33 569	48 791	26 014
* Nichtwohngebäude (Neubau)	Anzahl	30	35	32	54	21	32	62	45
* umbauter Raum	1 000 m ³	156	195	112	214	182	178	259	112
* Nutzfläche	1 000 m ²	26	33	24	43	39	27	40	23
* veranschlagte Kosten der Bauwerke	1 000 EUR	15 579	24 717	15 320	19 734	26 213	16 059	27 345	14 290
* Wohnungen in Wohn- und Nichtwohngebäuden (Neubau und Saldo aus Baumaßnahmen an bestehenden Gebäuden)	Anzahl	487	363	411	399	597	408	833	312
* Wohnräume (einschließlich Küchen)	Anzahl	2 043	1 451	1 376	1 614	2 138	1 652	2 427	1 142

Landwirtschaft

Merkmal	Einheit	2007	2008	2006		2007		2008	
		am 3.11.		Mai	November	Mai	November	Mai	November
Viehbestand									
Rindvieh (einschließlich Kälber)	1 000	544,3	...	537,4	533,3	541,0	544,3	565,3	...
darunter Milchkühe (ohne Ammen- und Mutterkühe)	1 000	172,2	...	170,8	169,2	171,0	172,2	174,9	...
Schweine	1 000	779,8	779,3	709,9	753,0	740,1	779,8	r 746,6	779,3
darunter Mastschweine	1 000	283,3	271,1	250,6	269,4	265,1	283,3	r 262,6	271,1
Zuchtsauen	1 000	80,1	81,2	82,0	83,6	82,8	80,1	r 86,3	81,2
darunter: trächtig	1 000	57,0	56,4	54,6	56,5	57,3	57,0	r 58,2	56,4
Schlachtungen									
Rinder (ohne Kälber)	1 000	11,7	12,3	11,8	13,3	15,1	13,3	13,6	12,4
Kälber	1 000	0,4	0,5	0,5	0,6	0,7	0,5	0,5	0,6
Schweine	1 000	27,6	36,4	37,2	41,9	39,2	44,4	40,4	37,2
darunter Hausschlachtungen	1 000	1,0	1,1	0,5	1,1	1,8	0,4	0,9	2,2
* Schlachtmengen (ohne Geflügel) ¹⁾	t	5 836,2	7 099,3	7 177,5	7 959,0	8 143,9	8 096,3	7 720,3	6 886,0
darunter									
* Rinder (ohne Kälber)	t	3 366,2	3 680,9	3 554,3	3 936,7	4 446,8	3 889,4	3 914,2	3 519,2
* Kälber	t	44,6	37,8	43,4	54,8	63,5	60,2	62,4	61,7
* Schweine	t	2 393,6	3 339,0	3 529,0	3 920,5	3 593,6	4 102,6	3 698,3	3 272,5
* Geflügelfleisch ²⁾	t	8 509,5	8 200,6	7 347,7	8 114,1	7 987,4	8 511,3	8 518,6	8 368,5
* Eiererzeugung ³⁾	1 000	37 012	37 672	33 092	39 016	39 226	r 31 587	r 32 188	33 618
Milcherzeugung (an Molkereien geliefert)	1 000 t	111,4	115,4	110,4	112,7	108,8	112,8	r 115,1	112,7

1) aus gewerblichen Schlachtungen von Tieren in- und ausländischer Herkunft (Rinder, Schweine, Schafe, Pferde, Ziegen); einschließlich Schlachtfetten, jedoch ohne Innereien

2) Geflügelfleisch aus Schlachtungen inländischen Geflügels in Schlachtereien mit einer Schlachtkapazität von 2 000 und mehr Tieren im Monat

3) erzeugte Eier in Betrieben bzw. Unternehmen mit mindestens 3 000 Hennenhaltungsplätzen; einschließlich Junghennen-, Bruch- und Knickeiern

Landesdaten Mecklenburg-Vorpommern

Produzierendes Gewerbe

Merkmal	Einheit	2006	2007	2007			2008		
		Durchschnitt der Monate		September	Oktober	November	September	Oktober	November
Verarbeitendes Gewerbe sowie Bergbau und Gewinnung von Steinen und Erden ¹⁾									
* Betriebe	Anzahl	274	290	290	290	290	297	297	296
* Beschäftigte ²⁾	Anzahl	40 832	44 727	46 114	46 180	45 128	47 815	47 695	47 521
* Geleistete Arbeitsstunden	1 000 h	5 704	6 179	6 247	6 538	6 558	6 752	6 698	6 486
* Bruttolohn- und -gehaltssumme	Mill. EUR	88,5	99,3	100,3	101,7	116,7	102,6	105,5	119,6
* Umsatz (ohne Umsatzsteuer)	Mill. EUR	764,4	913,9	1 037,4	932,9	956,7	1 090,2	977,4	1 014,9
* darunter: Auslandsumsatz	Mill. EUR	206,2	243,1	329,4	206,2	236,1	286,9	243,7	323
Energie- und Wasserversorgung									
* Betriebe ³⁾	Anzahl	55	55	55	55	55	59	59	59
* Beschäftigte ³⁾	Anzahl	4 998	4 892	4 897	4 879	4 891	4 827	4 823	4 818
* Geleistete Arbeitsstunden ³⁾	1 000 h	661	641	624	638	688	661	625	636
* Bruttolohn- und -gehaltssumme ³⁾	Mill. EUR	14,2	14,2	13,1	13,7	23,2	13,4	13,5	23,9
* Stromerzeugung (brutto) der Kraftwerke ⁴⁾ für die allgemeine Versorgung	Mill. kWh	432,3	379,0	361,8	432,7	455,2	398,7	396,9	454,7
Baugewerbe									
Bauhauptgewerbe/Vorbereitende Baustellenarbeiten, Hoch- und Tiefbau ⁵⁾									
* Beschäftigte ²⁾	Anzahl	17 806	17 426	17 523	17 700	17 690	16 490	16 736	16 657
* Geleistete Arbeitsstunden	1 000 h	1 880	1 865	2 031	2 178	2 180	2 024	2 044	1 842
* davon									
Wohnungsbau	1 000 h	662	684	765	798	777	689	700	596
gewerblicher Bau	1 000 h	709	628	646	704	715	711	690	653
öffentlicher und Straßenbau	1 000 h	510	553	620	676	688	624	654	593
* Bruttolohn- und -gehaltssumme	Mill. EUR	31,6	32,3	32,2	35,0	36,2	32,2	33,5	33,5
* Gesamtumsatz (ohne Umsatzsteuer)	Mill. EUR	150,2	153,8	162,4	178,3	186,5	146,2	196,4	159,7
* darunter									
baugewerblicher Umsatz (ohne Umsatzsteuer)	Mill. EUR	149,0	152,7	161,1	177,2	185,5	145,2	193,2	157,4
* davon									
Wohnungsbau	Mill. EUR	47,8	48,1	56,6	52,0	52,8	29,6	38,8	28,7
gewerblicher Bau	Mill. EUR	55,4	51,8	49,6	57,7	58,4	57,6	89,2	54,7
öffentlicher und Straßenbau	Mill. EUR	45,8	52,8	54,9	67,4	74,3	57,9	65,1	73,9
Index des Auftragseingangs ³⁾	2000=100	61,9	63,5	78,6	81,3	48,1	68,6	55,9	38,1
Wohnungsbau	2000=100	45,8	40,3	43,4	73,6	28,9	49,9	42,2	27,9
gewerblicher Bau	2000=100	64,7	61,3	79,7	80,1	59,6	57,9	57,9	48,2
öffentlicher und Straßenbau	2000=100	70,0	81,3	101,1	87,7	49,8	91,6	63,0	35,2
Ausbaugewerbe/Bauinstallation und sonstiges Ausbaugewerbe ³⁾⁶⁾									
* Beschäftigte ²⁾⁷⁾	Anzahl	4 902	4 933	4 957	5 036	4 921	5 325	5 468	5 534
* Geleistete Arbeitsstunden	1 000 h	1 598	1 666	1 651	1 761	1 666	1 770	1 894	1 969
* Bruttolohn- und -gehaltssumme	Mill. EUR	25,9	28,0	27,5	28,5	29,2	29,0	31,4	30,9
* Baugewerblicher Umsatz (ohne Umsatzsteuer)	Mill. EUR	127,1	126,6	109,3	115,2	197,4	98,6	127,9	137,8

1) Ab Januar 2007 werden nur die Betriebe mit im Allgemeinen 50 und mehr Beschäftigten einbezogen. Die Ergebnisse für 2006 wurden rückwirkend auf den neuen Berichtskreis angepasst, um die methodische Vergleichbarkeit zu gewährleisten.

2) einschließlich der tätigen Inhaber

3) Betriebe von Unternehmen mit im Allgemeinen 20 und mehr Beschäftigten

4) mit einer elektrischen Leistung ab 1 MW

5) nach der Totalerhebung hochgerechnete Ergebnisse

6) einschließlich Vermietung von Baumaschinen und -geräten mit Bedienungspersonal

7) am Ende des Berichtszeitjahres

Landesdaten Mecklenburg-Vorpommern

Handel ¹⁾

Merkmal	Einheit	2006	2007	2007			2008		
		Durchschnitt der Monate		September	Oktober	November	September	Oktober	November
Großhandel ²⁾									
* Beschäftigte	2003=100	92,7	r 88,3	r 89,2	r 88,6	87,6	r 86,6	r 85,1	84,2
* Umsatz nominal	2003=100	119,8	r 125,2	r 140,6	r 139,4	132,0	173,0	r 152,0	128,6
* Umsatz real	2003=100	109,8	r 108,4	r 116,7	r 115,6	108,8	r 135,3	r 125,2	110,1
Einzelhandel ³⁾									
* Beschäftigte	2003=100	94,0	94,1	r 95,2	r 95,2	95,0	r 94,5	r 94,8	94,3
* Umsatz nominal	2003=100	101,5	r 100,7	97,4	100,3	104,0	103,2	r 102,7	99,6
* Umsatz real	2003=100	99,5	97,4	94,0	96,3	99,3	r 96,0	r 95,7	93,7
Kfz-Handel und Tankstellen ⁴⁾									
* Beschäftigte	2003=100	100,1	r 102,5	r 103,5	r 103,9	103,4	98,3	r 97,2	96,7
* Umsatz nominal	2003=100	106,4	95,5	95,1	104,1	111,3	r 88,5	88,2	89,4
* Umsatz real	2003=100	101,0	88,5	87,9	96,3	102,7	r 80,0	r 80,0	81,9

1) Der Berichtskreis wird ab 2007 jährlich durch Ergänzungsstichproben aktualisiert. Zur Vermeidung von Sprüngen in der Zeitreihe werden die Messzahlen einheitlich auf den Stichprobenstand von 2006 zurückgerechnet.

2) einschließlich Handelsvermittlung

3) ohne Reparatur von Gebrauchsgütern

4) sowie Instandhaltung und Reparatur von Kfz

Gastgewerbe ¹⁾

Merkmal	Einheit	2006	2007	2007			2008		
		Durchschnitt der Monate		September	Oktober	November	September	Oktober	November
* Beschäftigte	2003=100	90,2	91,9	98,7	95,1	88,0	97,9	r 92,4	88,3
* Umsatz nominal	2003=100	102,7	106,6	131,0	107,1	74,6	r 130,1	r 106,4	74,8
* Umsatz real	2003=100	99,3	100,6	123,3	101,8	70,5	r 119,3	r 97,7	68,9

1) Der Berichtskreis wird ab 2007 jährlich durch Ergänzungsstichproben aktualisiert. Zur Vermeidung von Sprüngen in der Zeitreihe werden die Messzahlen einheitlich auf den Stichprobenstand von 2006 zurückgerechnet.

Tourismus ¹⁾

Merkmal	Einheit	2006	2007	2007			2008		
		Durchschnitt der Monate		September	Oktober	November	September	Oktober	November
* Gästeankünfte	1 000	496,1	520,6	665,1	516,5	306,6	664,1	560,5	300,0
* darunter: von Auslandsgästen	1 000	22,1	23,8	26,1	19,5	17,1	30,5	21,5	15,9
* Gästeübernachtungen	1 000	2 064,3	2 193,4	2 826,4	2 139,1	1 023,9	2 823,0	2 230,9	1 032,4
* darunter: von Auslandsgästen	1 000	58,0	62,8	68,5	50,8	36,2	80,5	53,7	35,7

1) Betriebe ab 9 Betten; einschließlich Campingplätzen (Touristik-Camping)

Verkehr

Merkmal	Einheit	2006	2007	2007			2008		
		Durchschnitt der Monate		August	September	Oktober	August	September	Oktober
Straßenverkehrsunfälle									
* Unfälle mit Personenschaden und Sachschaden ¹⁾	Anzahl	851	822	997	833	791	930	762	768
* Unfälle mit Personenschaden	Anzahl	575	565	721	589	567	649	558	513
* getötete Personen	Anzahl	16	12	14	8	17	10	19	18
* verletzte Personen	Anzahl	735	724	937	756	704	871	701	655
Kraftfahrzeuge ²⁾									
* Zulassungen fabrikneuer Kraftfahrzeuge	Anzahl	5 100	4 348	3 992	4 470	4 377	3 449	4 073	3 791
* darunter: Personenkraftwagen ³⁾	Anzahl	4 222	3 399	3 073	3 549	3 536	2 675	3 128	3 071
* Lastkraftwagen	Anzahl	426	484	459	499	502	331	489	415
Seeschifffahrt									
* Gütereingang	1 000 t	1 200,1	1 266,1	1 202,5	1 188,2	1 254,1	1 423,1	1 454,8	1 509,8
* Güterversand	1 000 t	1 110,2	1 067,7	1 012,6	943,6	1 163,6	938,8	1 315,5	1 414,4
Binnenschifffahrt									
* Gütereingang	1 000 t	-	-	-	-	-	-	-	-
* Güterversand	1 000 t	-	-	-	-	-	-	-	-

1) schwerwiegender Unfall mit Sachschaden (im engeren Sinne) und sonstiger Sachschadensunfall unter Einfluss berauschender Mittel (bis einschließlich Dezember 2007 nur: unter Alkoholeinwirkung)

2) Quelle: Kraftfahrt-Bundesamt

3) Fahrzeuge zur Personenbeförderung mit höchstens 8 Sitzplätzen außer dem Fahrersitz, einschließlich Wohnmobilen und Krankenwagen

Landesdaten Mecklenburg-Vorpommern

Außenhandel ¹⁾

Merkmal	Einheit	2006	2007	2007			2008		
		Durchschnitt der Monate		September	Oktober	November	September	Oktober	November
Ausfuhr (Spezialhandel) ²⁾									
* Insgesamt	Mill. EUR	324,9	408,5	537,9	395,4	410,2	538,7	611,9	595,9
darunter									
* Güter der Ernährungswirtschaft	Mill. EUR	90,2	101,8	108,6	109,5	135,1	135,2	179,3	180,0
* Güter der gewerblichen Wirtschaft	Mill. EUR	229,8	299,4	421,7	276,6	265,4	380,5	409,3	394,0
* davon: Rohstoffe	Mill. EUR	4,9	6,4	7,0	6,4	5,4	6,2	7,9	4,1
* Halbwaren	Mill. EUR	36,6	38,3	37,5	50,4	37,6	41,5	34,4	41,1
* Fertigwaren	Mill. EUR	188,3	254,7	377,2	219,8	222,4	332,8	367,1	348,8
davon: Vorerzeugnisse	Mill. EUR	28,9	34,2	34,5	34,8	24,2	49,3	41,2	28,7
Enderzeugnisse	Mill. EUR	159,3	220,4	342,7	185,0	198,3	283,5	325,9	320,1
davon nach									
* Europa	Mill. EUR	231,9	312,7	405,5	297,9	296,4	368,5	417,8	428,9
darunter: in EU-Länder ³⁾	Mill. EUR	198,6	266,6	363,3	242,9	248,0	317,4	322,0	303,5
* Afrika	Mill. EUR	20,3	15,6	13,7	14,8	14,9	39,3	37,1	28,1
* Amerika	Mill. EUR	24,5	24,6	24,1	20,8	21,1	23,1	51,1	20,6
* Asien	Mill. EUR	46,9	53,6	92,1	58,7	74,7	106,2	103,8	115,2
* Australien, Ozeanien und Übrige	Mill. EUR	1,4	2,0	2,6	3,2	3,1	1,7	2,2	3,2
Einfuhr (Generalhandel) ²⁾									
* Insgesamt	Mill. EUR	287,4	r 316,2	r 333,2	r 336,1	329,0	383,6	403,8	373,9
darunter									
* Güter der Ernährungswirtschaft	Mill. EUR	35,4	57,0	56,3	79,4	73,9	54,8	74,1	83,2
* Güter der gewerblichen Wirtschaft	Mill. EUR	242,2	248,0	265,0	242,8	241,7	294,3	294,9	257,6
* davon: Rohstoffe	Mill. EUR	28,4	32,9	24,1	29,8	27,1	15,2	20,8	17,3
* Halbwaren	Mill. EUR	65,0	43,0	54,0	58,7	32,1	85,2	88,4	45,7
* Fertigwaren	Mill. EUR	148,8	172,0	186,9	154,3	182,5	193,9	185,7	194,5
davon: Vorerzeugnisse	Mill. EUR	48,1	54,0	44,7	47,1	51,7	59,5	60,0	51,3
Enderzeugnisse	Mill. EUR	100,7	118,1	142,2	107,2	130,7	134,4	125,8	143,2
davon aus									
* Europa	Mill. EUR	251,6	r 267,4	r 281,3	r 287,6	279,2	335,3	356,8	304,0
darunter: aus EU-Ländern ³⁾	Mill. EUR	193,9	r 221,6	r 248,2	r 229,1	246,6	288,5	291,8	273,4
* Afrika	Mill. EUR	0,2	0,3	0,3	0,1	0,3	0,3	0,2	0,2
* Amerika	Mill. EUR	8,1	8,2	9,0	9,3	10,5	12,6	11,6	24,2
* Asien	Mill. EUR	27,0	39,9	42,5	38,5	38,9	33,8	33,4	37,0
* Australien, Ozeanien und Übrige	Mill. EUR	0,4	0,4	0,1	0,5	0,1	1,7	1,8	8,5

1) Wegen der unterschiedlichen Abgrenzung von Spezialhandel und Generalhandel ist eine Saldierung der Ein- und Ausfuhrergebnisse nicht vertretbar.

2) Für Antwortausfälle und Befreiungen sind Zuschätzungen bei den EU-Ländern enthalten und damit auch im Insgesamt enthalten.

3) einschließlich Bulgarien und Rumänien (EU-27); Die Angaben aus 2006 wurden rückwirkend entsprechend umgerechnet.

Gewerbeanzeigen ¹⁾

Merkmal	Einheit	2006	2007	2007			2008		
		Durchschnitt der Monate		September	Oktober	November	September	Oktober	November
* Gewerbebeanmeldungen	Anzahl	1 289	1 222	1 081	1 350	1 136	1 181	1 168	1 075
* Gewerbeabmeldungen	Anzahl	1 113	1 123	975	1 325	1 142	1 217	1 059	1 107

1) ohne Automatenaufsteller und Reisegewerbe

Insolvenzen

Merkmal	Einheit	2006	2007	2007			2008		
		Durchschnitt der Monate		September	Oktober	November	September	Oktober	November
* Insolvenzen	Anzahl	354	269	262	201	299	266	240	217
davon									
* Unternehmen	Anzahl	56	41	39	36	46	55	38	23
* Verbraucher	Anzahl	223	166	171	121	181	149	167	149
* ehemals selbstständig Tätige	Anzahl	57	44	31	30	45	45	26	29
* sonstige natürliche Personen ¹⁾ , Nachlässe	Anzahl	19	18	21	14	27	17	9	16
* Voraussichtliche Forderungen	1 000 EUR	54 789	35 279	52 695	25 002	32 046	73 208	63 750	26 716

1) beispielsweise als Gesellschafter oder Mithafter

Landesdaten Mecklenburg-Vorpommern

Handwerk

Merkmal	Einheit	2006	2007	2006		2007			
		Durchschnitt der Quartale		III. Quartal	IV. Quartal	I. Quartal	II. Quartal	III. Quartal	IV. Quartal
* Beschäftigte	2003=100 ¹⁾	89,2	90,3	91,0	91,7	89,3	90,8	90,7	88,9
* Umsatz	2003=100 ²⁾	103,9	100,0	111,1	125,0	80,1	100,4	103,9	115,4

1) hier: am 30.9.

2) hier: Vierteljahresdurchschnitt

Preise

Merkmal	Einheit	2007	2008	2007		2008			2009
		Durchschnitt der Monate		November	Dezember	Januar	November	Dezember	Januar
* Verbraucherpreisindex Index der Erzeugerpreise gewerblicher Produkte (Deutschland)	2005=100	104,5	107,9	105,8	106,8	106,6	108,1	108,5	107,7
	2000=100	119,1	126,3	120,8	120,7	121,7	127,2	125,9	...
	Einheit	2007	2008	2007		2008			
		Durchschnitt der Monate		August	November	Februar	Mai	August	November
* Preisindex für Wohngebäude ¹⁾ (Deutschland)	2005=100	108,7	111,8	109,0	109,5	110,6	111,5	112,6	112,5

1) Neubau in konventioneller Bauart, Bauleistungen am Bauwerk

Verdienste

Merkmal	Einheit	2006	2007	2007				2008	
		Durchschnitt der Quartale		I. Quartal	II. Quartal	III. Quartal	IV. Quartal	I. Quartal	II. Quartal
* Bruttomonatsverdienste ¹⁾ der vollzeit- beschäftigten Arbeitnehmer ²⁾ im Pro- duzierenden Gewerbe und im Dienst- leistungsbereich	EUR	.	2 356	2 233	2 210	2 206	2 245	2 265	2 263
* männlich	EUR	.	2 452	2 312	2 298	2 299	2 341	2 343	2 356
* weiblich	EUR	.	2 190	2 097	2 058	2 047	2 079	2 130	2 106
* Produzierendes Gewerbe	EUR	.	2 326	2 186	2 178	2 192	2 236	2 203	2 233
* Bergbau und Gewinnung von Steinen und Erden	EUR	.	1 894	1 743	1 882	1 875	1 891	1 789	1 839
* Verarbeitendes Gewerbe	EUR	.	2 353	2 208	2 185	2 188	2 243	2 230	2 238
* Energie- und Wasserversorgung	EUR	.	3 274	2 965	3 029	2 998	3 008	3 042	3 151
* Baugewerbe	EUR	.	2 055	1 947	1 983	2 025	2 054	1 947	2 017
* Dienstleistungsbereich ³⁾	EUR	.	2 374	2 261	2 229	2 216	2 251	2 306	2 282
* Handel, Instandhaltung und Reparatur von Kfz und Gebrauchsgütern	EUR	.	2 162	2 043	2 012	2 019	2 018	2 007	2 023
* Gastgewerbe	EUR	.	1 463	1 472	1 406	1 413	1 462	1 474	1 444
* Verkehr und Nachrichtenübermittlung	EUR	.	2 350	2 202	2 182	2 205	2 240	2 243	2 232
* Kredit- und Versicherungsgewerbe	EUR	.	3 708	3 201	3 151	3 193	3 264	3 325	3 366
* Grundstücks- und Wohnungswesen, Vermietung beweglicher Sachen, Erbringung von wirtschaftlichen Dienstleistungen, a.n.g.	EUR	.	2 257	2 146	2 144	2 074	2 084	2 172	2 131
* Erziehung und Unterricht	EUR	.	3 528	3 365	3 365	3 365	3 365	3 490	3 500
* Gesundheits-, Veterinär- und Sozial- wesen	EUR	.	2 548	2 438	2 455	2 440	2 467	2 527	2 521
* Erbringung von sonstigen, öffentlichen und persönlichen Dienstleistungen	EUR	.	2 170	2 002	2 028	2 089	2 099	2 136	2 168

1) gemäß dem am 1. Januar 2007 in Kraft getretenen neuen Verdienststatistikgesetz; Nachgewiesen werden Vierteljahresdurchschnitte, ohne Sonderzahlungen. Im Jahresdurchschnitt sind die Sonderzahlungen mit enthalten.

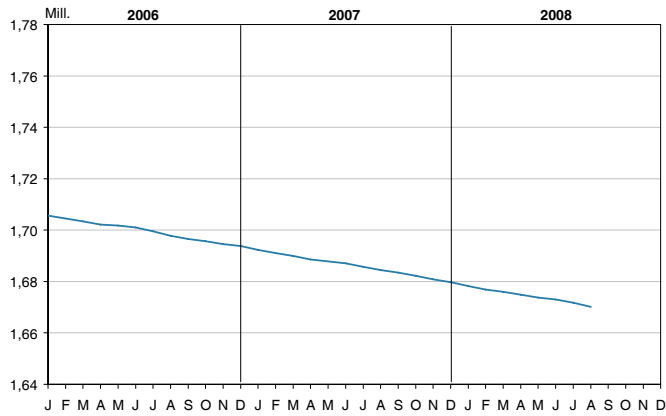
2) ohne Beamte

3) ohne öffentliche Verwaltung, Verteidigung und Sozialversicherung

Landesdaten Mecklenburg-Vorpommern

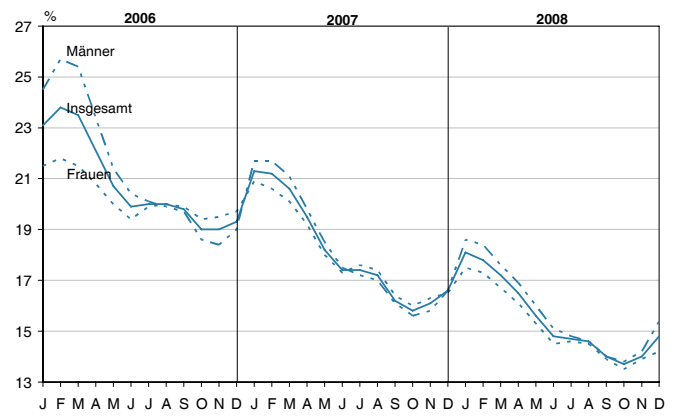
Bevölkerungsstand und -veränderung

Bevölkerungsstand

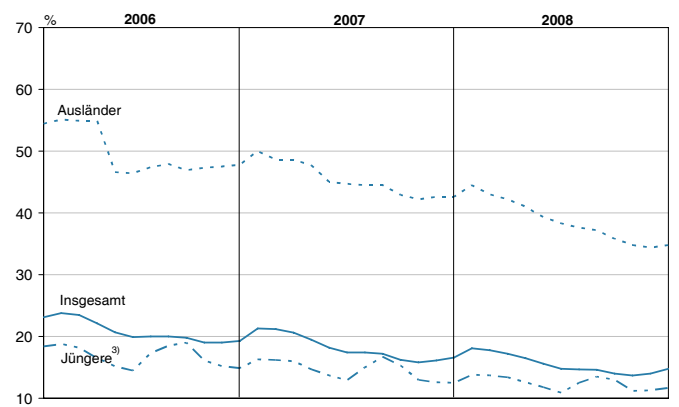
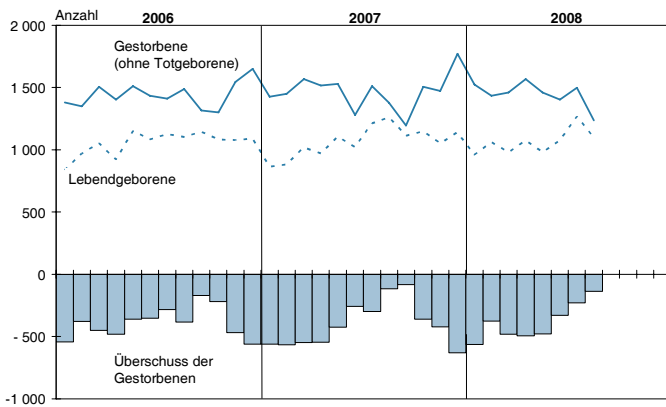


Arbeitsmarktentwicklung ²⁾

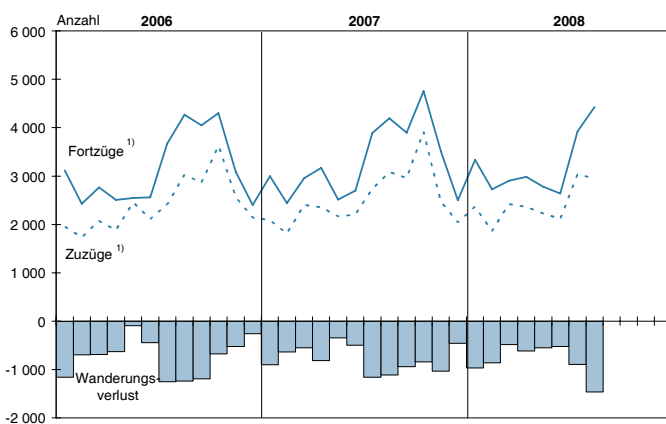
Arbeitslosenquote



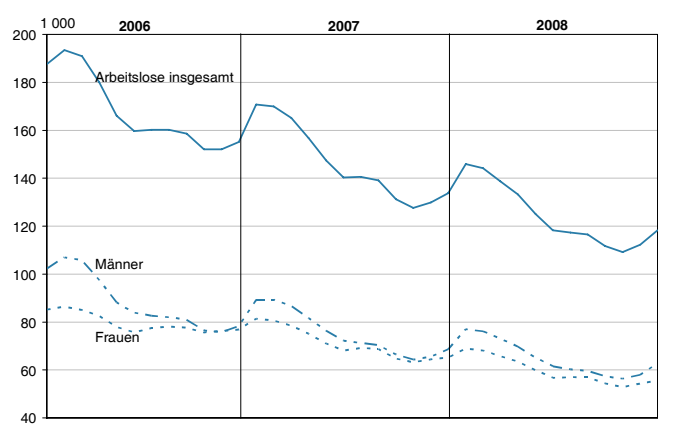
Natürliche Bevölkerungsbewegung



Wanderungen



Arbeitslose am Monatsende



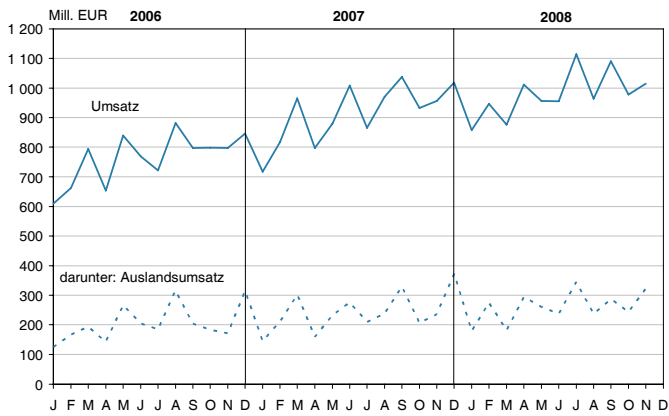
1) über die Landesgrenze

2) Quelle: Bundesagentur für Arbeit
3) unter 25 Jahren

Landesdaten Mecklenburg-Vorpommern

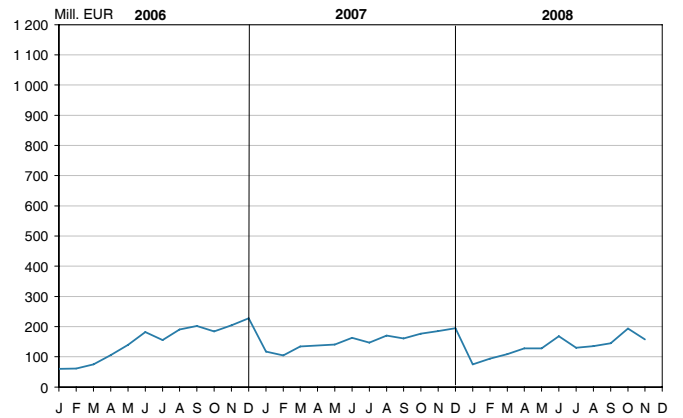
Verarbeitendes Gewerbe ¹⁾

Umsatz (ohne Umsatzsteuer)

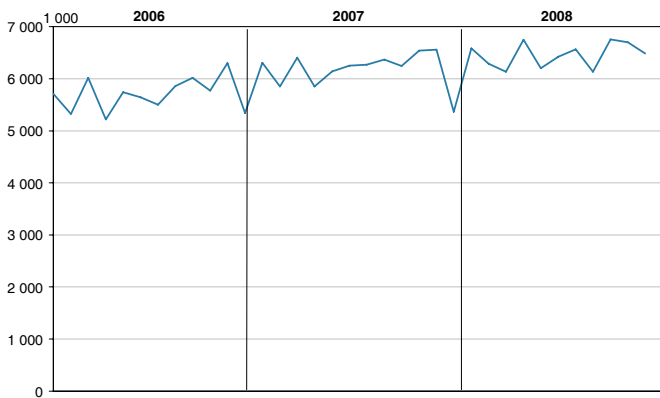


Bauhauptgewerbe ²⁾

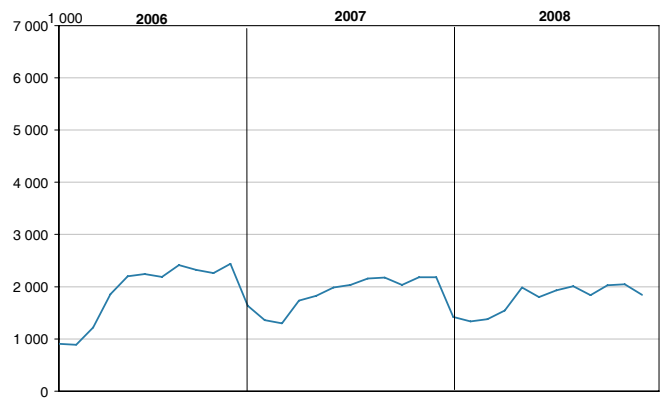
Baugewerblicher Umsatz (ohne Umsatzsteuer)



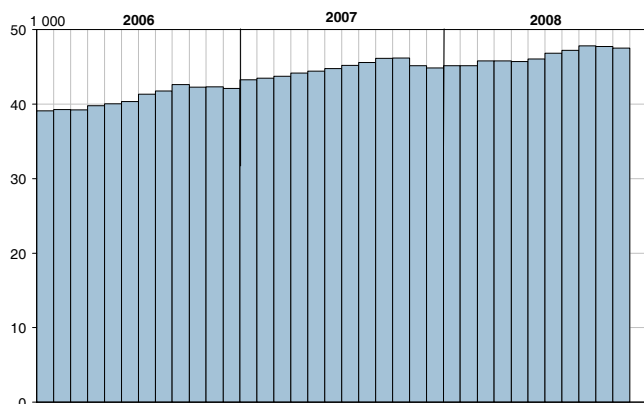
Geleistete Arbeitsstunden



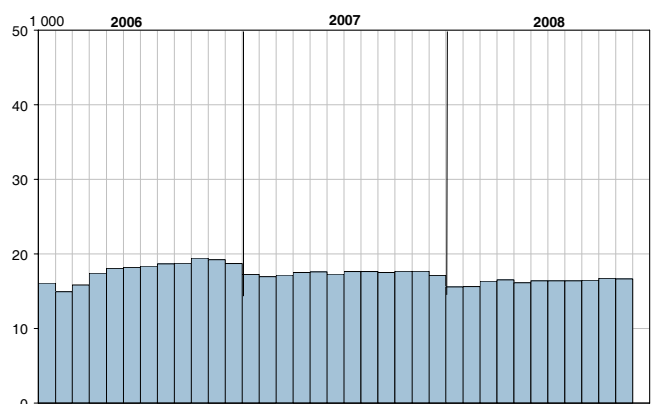
Geleistete Arbeitsstunden



Beschäftigte



Beschäftigte

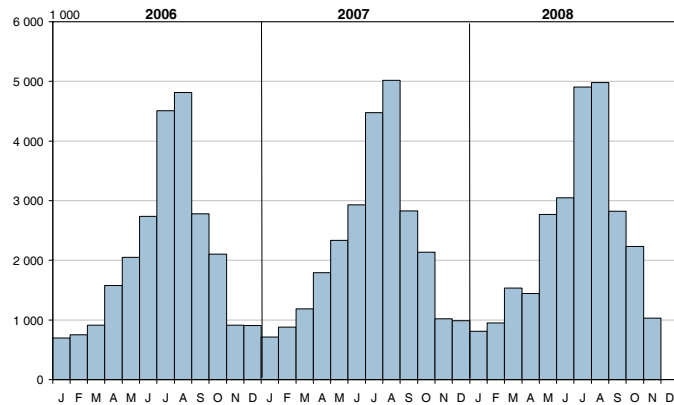


1) sowie Bergbau und Gewinnung von Steinen und Erden; Betriebe mit 50 und mehr Beschäftigten

2) Bauhauptgewerbe/Vorbereitende Baustellenarbeiten, Hoch- und Tiefbau; nach der Totalerhebung hochgerechnet

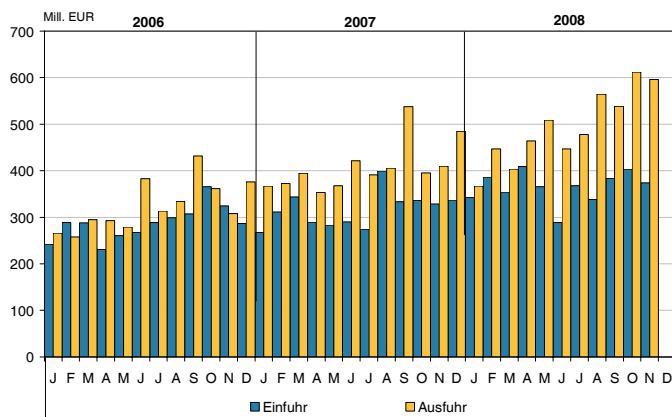
Landesdaten Mecklenburg-Vorpommern

Übernachtungen in den Beherbergungsstätten ¹⁾

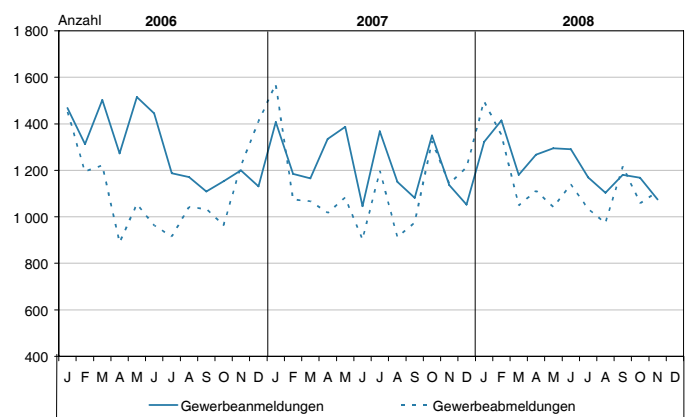


1) Betriebe ab 9 Betten; einschließlich Campingplätzen (Touristik-Camping)

Außenhandel

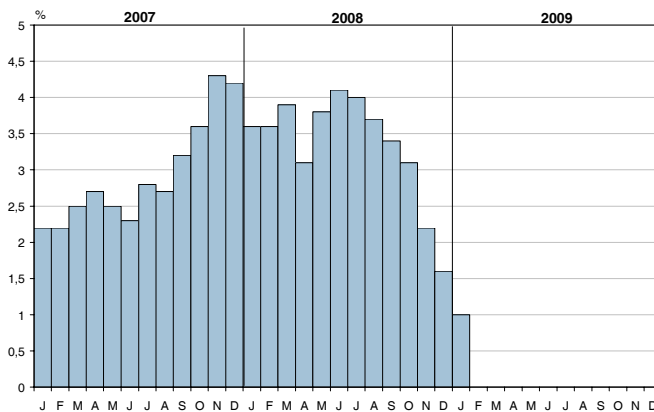


Gewerbeanzeigen



Verbraucherpreisindex (2005 = 100)

Veränderung gegenüber dem Vorjahr



© StatA MV

Ausgewählte Kreisdaten

Erwerbstätigkeit

Kreisfreie Stadt Landkreis Land	Arbeitslose und Arbeitslosenquote im Dezember 2008								
	Bestand	Arbeitslose				Arbeitslosenquote ¹⁾			
		Veränderung zum				Berichtsmonat	Vormonat	Vorjahr	
		Vormonat		Vorjahresmonat					
absolut	in Prozent	absolut	in Prozent	in Prozent					
Kreisfreie Städte									
Greifswald	3 631	+ 121	+ 3,4	- 328	- 8,3	14,5	14,0	15,7	
Neubrandenburg	5 507	+ 20	+ 0,4	- 450	- 7,6	16,6	16,5	17,6	
Rostock	12 907	+ 327	+ 2,6	- 2 147	- 14,3	14,0	13,6	16,2	
Schwerin	6 314	+ 9	+ 0,1	- 803	- 11,3	14,2	14,1	15,9	
Stralsund	4 296	+ 130	+ 3,1	- 609	- 12,4	16,4	15,9	18,4	
Wismar	3 362	+ 120	+ 3,7	- 160	- 4,5	16,7	16,1	17,7	
Landkreise									
Bad Doberan	5 943	+ 420	+ 7,6	- 919	- 13,4	10,3	9,6	11,8	
Demmin	7 436	+ 557	+ 8,1	- 1 810	- 19,6	18,8	17,4	22,9	
Güstrow	7 918	+ 191	+ 2,5	- 604	- 7,1	16,4	16,0	17,3	
Ludwigslust	6 888	+ 239	+ 3,6	- 124	- 1,8	10,8	10,4	10,9	
Mecklenburg-Strelitz	6 448	+ 411	+ 6,8	- 718	- 10,0	16,3	15,3	17,8	
Müritz	4 523	+ 369	+ 8,9	- 880	- 16,3	14,2	13,0	16,8	
Nordvorpommern	8 576	+ 558	+ 7,0	- 2 094	- 19,6	16,8	15,7	20,3	
Nordwestmecklenburg	7 428	+ 599	+ 8,8	- 267	- 3,5	12,5	11,5	13,0	
Ostvorpommern	9 128	+ 375	+ 4,3	- 1 343	- 12,8	17,9	17,2	20,5	
Parchim	6 138	+ 466	+ 8,2	- 317	- 4,9	12,7	11,7	13,2	
Rügen	5 370	+ 759	+ 16,5	- 1 083	- 16,8	16,3	14,0	19,2	
Uecker-Randow	6 499	+ 370	+ 6,0	- 823	- 11,2	19,1	18,0	21,1	
Mecklenburg-Vorpommern	118 312	+ 6 041	+ 5,4	- 15 479	- 11,6	14,8	14,0	16,6	

Kreisfreie Stadt Landkreis Land	Arbeitslose nach ausgewählten Merkmalen							
	Arbeitslose im Rechtskreis SGB III		Arbeitslose im Rechtskreis SGB II		weiblich		Jugendliche Arbeitslose unter 25 Jahren	Arbeitslose über 50 Jahre
	insgesamt	Arbeits- losenquote ¹⁾	insgesamt	Arbeits- losenquote ¹⁾	insgesamt	Arbeits- losenquote ¹⁾		
Kreisfreie Städte								
Greifswald	1 020	4,1	2 611	10,4	1 661	13,0	469	938
Neubrandenburg	1 343	4,0	4 164	12,5	2 479	14,7	758	1 453
Rostock	2 801	3,0	10 106	11,0	6 025	13,2	1 425	3 077
Schwerin	1 448	3,2	4 866	10,9	2 785	12,4	685	1 658
Stralsund	1 173	4,5	3 123	11,9	1 968	15,1	504	1 194
Wismar	970	4,8	2 392	11,9	1 574	16,4	356	968
Landkreise								
Bad Doberan	2 203	3,8	3 740	6,5	2 848	9,9	686	1 826
Demmin	2 250	5,7	5 186	13,1	3 513	18,7	708	2 247
Güstrow	2 061	4,3	5 857	12,1	3 729	16,1	915	2 334
Ludwigslust	2 315	3,6	4 573	7,2	3 249	10,7	807	2 058
Mecklenburg-Strelitz	2 101	5,3	4 347	11,0	3 074	16,0	521	2 098
Müritz	1 660	5,2	2 863	9,0	2 272	14,7	462	1 391
Nordvorpommern	3 071	6,0	5 505	10,8	4 166	16,6	912	2 681
Nordwestmecklenburg	3 048	5,1	4 380	7,3	3 351	11,8	936	2 262
Ostvorpommern	3 295	6,5	5 833	11,4	4 308	17,2	1 057	2 908
Parchim	1 917	4,0	4 221	8,7	2 828	12,1	648	1 909
Rügen	2 707	8,2	2 663	8,1	2 698	16,4	725	1 556
Uecker-Randow	1 957	5,8	4 542	13,3	3 049	18,6	578	2 045
Mecklenburg-Vorpommern	37 340	4,7	80 972	10,1	55 557	14,2	13 152	34 603

Quelle: Zentrale Statistikdatenbank der Bundesagentur für Arbeit; www.arbeitsagentur.de

1) bezogen auf abhängige zivile Erwerbspersonen

Ausgewählte Kreisdaten

Produzierendes Gewerbe

Kreisfreie Stadt Landkreis Land	Verarbeitendes Gewerbe sowie Bergbau und Gewinnung von Steinen und Erden ¹⁾					
	November 2008			Januar bis November 2008		
	erfasste Betriebe	Beschäftigte ²⁾	Gesamtumsatz ³⁾	erfasste Betriebe	Beschäftigte ²⁾	Gesamtumsatz ³⁾
	30.11.		1 000 EUR	Monatsdurchschnitt		1 000 EUR
Greifswald	8	1 585	37 579	8	1 662	508 352
Neubrandenburg	12	3 301	54 304	12	3 072	670 171
Rostock	30	5 983	72 696	30	5 656	1 065 581
Schwerin	15	2 309	42 808	16	2 344	520 910
Stralsund	6	1 788	.	6	1 790	.
Wismar	21	4 294	158 060	21	4 165	1 468 579
Bad Doberan	18	2 468	69 540	18	2 415	672 779
Demmin	16	2 080	76 410	16	1 999	891 425
Güstrow	20	2 622	39 647	20	2 579	495 644
Ludwigslust	56	7 810	143 498	55	7 716	1 564 063
Mecklenburg-Strelitz	5	416	.	5	409	.
Müritz	15	2 695	51 365	15	2 589	512 074
Nordvorpommern	13	1 399	16 941	13	1 376	190 297
Nordwestmecklenburg	23	3 594	71 026	23	3 541	807 416
Ostvorpommern	7	1 377	80 613	7	1 350	406 215
Parchim	15	1 775	18 692	15	1 792	226 957
Rügen	7	691	12 220	7	690	118 923
Uecker-Randow	9	1 334	18 656	9	1 280	199 109
Mecklenburg-Vorpommern	296	47 521	1 014 863	296	46 423	10 764 993
Kreisfreie Stadt Landkreis Land	Bauhauptgewerbe/Vorbereitende Baustellenarbeiten, Hoch- und Tiefbau ⁴⁾					
	Betriebe	Beschäftigte	Bruttolohn- und -gehaltssumme	geleistete Arbeitsstunden	Gesamtumsatz ^{3) 5)}	Auftrags- einzüge
	am Monatsende		1 000 EUR	1 000 h	1 000 EUR	
	Anzahl					
November 2008						
Greifswald	8	327	615	30	1 982	1 373
Neubrandenburg	11	734	1 666	77	11 124	4 308
Rostock	13	575	1 440	57	11 129	4 795
Schwerin	9	436	1 021	52	6 299	2 924
Stralsund	3	169	537	20	1 594	992
Wismar	4	225	638	21	3 328	3 134
Bad Doberan	19	1 009	2 213	117	12 916	5 437
Demmin	14	678	1 488	82	7 698	2 180
Güstrow	12	257	542	31	2 419	1 215
Ludwigslust	21	855	2 114	107	9 816	4 385
Mecklenburg-Strelitz	14	487	1 023	58	5 084	1 914
Müritz	17	568	1 147	65	6 603	3 113
Nordvorpommern	13	560	1 197	61	9 650	2 162
Nordwestmecklenburg	15	741	1 574	78	9 327	4 130
Ostvorpommern	8	261	516	26	1 680	1 070
Parchim	15	691	1 751	82	8 536	2 620
Rügen	5	126	321	14	1 715	302
Uecker-Randow	8	311	644	38	2 884	1 704
Mecklenburg-Vorpommern	209	9 010	20 447	1 014	113 784	47 755
Januar bis November 2008						
Greifswald	7	332	6 804	356	24 679	15 760
Neubrandenburg	11	733	17 381	816	73 698	71 624
Rostock	13	591	13 554	576	89 109	138 349
Schwerin	9	437	10 278	550	62 354	46 181
Stralsund	5	198	5 317	233	19 728	18 119
Wismar	4	267	7 046	268	39 252	35 993
Bad Doberan	20	1 003	22 131	1 173	118 311	92 538
Demmin	12	537	11 722	669	58 937	45 850
Güstrow	11	246	5 194	335	24 802	19 728
Ludwigslust	21	800	19 425	1 053	91 148	60 277
Mecklenburg-Strelitz	12	434	9 408	558	39 123	24 866
Müritz	18	574	12 562	741	61 960	39 161
Nordvorpommern	11	481	11 025	605	69 458	42 764
Nordwestmecklenburg	14	711	16 092	767	97 322	56 990
Ostvorpommern	9	274	5 371	311	16 628	17 430
Parchim	14	695	18 523	846	87 726	44 477
Rügen	4	103	2 556	140	12 852	9 210
Uecker-Randow	8	304	6 593	399	35 960	30 538
Mecklenburg-Vorpommern	204	8 720	200 981	10 391	1 023 044	809 855

1) Betriebe mit 50 und mehr Beschäftigten

2) einschließlich der tätigen Inhaber

3) ohne Umsatzsteuer

4) Betriebe von Unternehmen mit im Allgemeinen 20 und mehr Beschäftigten

5) Inlandsumsatz

Ausgewählte Kreisdaten

Tourismus

Kreisfreie Stadt Landkreis Land	Ankünfte, Übernachtungen und Aufenthaltsdauer der Gäste in Beherbergungsbetrieben ¹⁾				
	Ankünfte		Übernachtungen		durchschnittliche Aufenthaltsdauer ²⁾
	insgesamt	Veränderung gegenüber dem Vorjahresmonat	insgesamt	Veränderung gegenüber dem Vorjahresmonat	
	Anzahl	%	Anzahl	%	Tage
November 2008					
Kreisfreie Städte					
Greifswald	5 363	+ 1,3	12 017	+ 4,0	2,2
Neubrandenburg	5 024	+ 11,1	8 360	+ 12,4	1,7
Rostock	36 935	- 7,7	78 579	- 6,4	2,1
Schwerin	11 270	- 10,1	18 241	- 13,7	1,6
Stralsund	10 992	+ 16,7	21 373	+ 26,4	1,9
Wismar	4 749	- 2,3	14 592	- 7,6	3,1
Landkreise					
Bad Doberan	33 219	- 5,5	155 147	- 0,4	4,7
Demmin	4 091	- 5,8	8 062	+ 1,9	2,0
Güstrow	24 279	+ 2,4	63 759	+ 2,5	2,6
Ludwigslust	7 540	- 3,4	13 206	- 2,0	1,8
Mecklenburg-Strelitz	8 746	+ 14,3	29 758	+ 26,1	3,4
Müritz	17 511	- 7,0	59 136	+ 2,0	3,4
Nordvorpommern	20 387	- 6,0	89 235	- 3,3	4,4
Nordwestmecklenburg	16 770	+ 20,0	68 705	+ 15,8	4,1
Ostvorpommern	39 622	0,0	168 633	+ 2,1	4,3
Parchim	9 863	- 10,7	39 430	- 0,4	4,0
Rügen	40 616	- 6,7	177 406	- 3,4	4,4
Uecker-Randow	3 034	+ 16,2	6 806	+ 11,7	2,2
Mecklenburg-Vorpommern	300 011	- 2,2	1 032 445	+ 0,8	3,4
Januar bis November 2008					
Kreisfreie Städte					
Greifswald	84 991	+ 6,4	205 088	+ 3,0	2,4
Neubrandenburg	57 210	- 2,7	109 949	- 12,2	1,9
Rostock	522 406	- 0,8	1 370 372	- 3,3	2,6
Schwerin	171 753	+ 1,8	311 394	- 2,6	1,8
Stralsund	164 576	+ 16,9	348 486	+ 14,5	2,1
Wismar	81 474	+ 4,3	220 739	+ 3,5	2,7
Landkreise					
Bad Doberan	663 694	+ 8,4	3 271 244	+ 5,6	4,9
Demmin	82 884	+ 3,8	223 977	- 2,5	2,7
Güstrow	280 676	+ 5,1	904 169	- 2,2	3,2
Ludwigslust	101 494	+ 7,1	201 849	+ 7,8	2,0
Mecklenburg-Strelitz	301 421	+ 4,2	1 088 708	+ 10,0	3,6
Müritz	420 176	+ 0,4	1 703 863	+ 2,5	4,1
Nordvorpommern	551 758	+ 2,3	2 790 023	+ 2,7	5,1
Nordwestmecklenburg	361 611	+ 18,6	1 597 325	+ 11,5	4,4
Ostvorpommern	960 203	+ 6,0	4 996 079	+ 4,9	5,2
Parchim	203 859	+ 5,7	782 011	+ 5,1	3,8
Rügen	1 218 374	+ 7,6	6 172 235	+ 6,4	5,1
Uecker-Randow	68 837	+ 4,9	227 614	+ 13,8	3,3
Mecklenburg-Vorpommern	6 297 397	+ 5,7	26 525 125	+ 4,7	4,2

1) Betriebe ab 9 Betten, einschließlich Campingplätzen (Touristik-Camping)

2) rechnerischer Wert Übernachtungen/Ankünfte

Ausgewählte Kreisdaten

Verkehr

Kreisfreie Stadt Landkreis Land	Straßenverkehrsunfälle und verunglückte Personen im Oktober 2008						
	Straßenverkehrsunfälle				verunglückte Personen		
	insgesamt	davon mit			insgesamt	davon	
		Personenschaden	Sachschaden ¹⁾	sonstigem Sachschaden unter Alkoholeinwirkung		Getötete	Verletzte
Kreisfreie Städte							
Greifswald	30	23	5	2	30	-	30
Neubrandenburg	31	23	3	5	31	-	31
Rostock	89	59	22	8	75	1	74
Schwerin	40	31	8	1	39	-	39
Stralsund	23	17	5	1	26	-	26
Wismar	10	9	1	-	12	-	12
Landkreise							
Bad Doberan	54	31	19	4	44	3	41
Demmin	25	17	6	2	22	-	22
Güstrow	51	31	17	3	39	-	39
Ludwigslust	73	56	11	6	69	3	66
Mecklenburg-Strelitz	34	23	10	1	29	1	28
Müritz	34	20	9	5	26	1	25
Nordvorpommern	46	27	14	5	35	-	35
Nordwestmecklenburg	77	48	25	4	60	2	58
Ostvorpommern	36	25	8	3	38	-	38
Parchim	38	28	6	4	35	3	32
Rügen	37	27	10	-	38	2	36
Uecker-Randow	40	18	19	3	25	2	23
Mecklenburg-Vorpommern	768	513	198	57	673	18	655

1) schwerwiegender Unfall mit Sachschaden (im engeren Sinne) und sonstiger Sachschadensunfall unter Einfluss berauschender Mittel

Gewerbeanzeigen

Kreisfreie Stadt Landkreis Land	Gewerbeanzeigen ¹⁾			
	November 2008		Januar bis November 2008	
	Anmeldungen	Abmeldungen	Anmeldungen	Abmeldungen
Kreisfreie Städte				
Greifswald	33	35	377	363
Neubrandenburg	48	55	481	553
Rostock	186	159	2 058	1 702
Schwerin	76	67	968	836
Stralsund	42	43	438	464
Wismar	8	9	276	302
Landkreise				
Bad Doberan	74	107	1 288	1 347
Demmin	37	29	402	401
Güstrow	53	64	676	666
Ludwigslust	82	102	846	759
Mecklenburg-Strelitz	38	52	504	510
Müritz	40	40	507	500
Nordvorpommern	62	52	809	719
Nordwestmecklenburg	79	65	1 105	937
Ostvorpommern	90	75	843	745
Parchim	40	64	690	635
Rügen	55	51	698	622
Uecker-Randow	32	38	498	522
Mecklenburg-Vorpommern	1 075	1 107	13 464	12 583

1) ohne Automatenaufsteller und Reisegewerbe