



# **Zahlenspiegel Mecklenburg-Vorpommern**

**März 2009**

## Zeichenerklärungen

- nichts vorhanden
- 0** weniger als die Hälfte von 1 in der letzten besetzten Stelle, jedoch mehr als nichts
- .** Zahlenwert unbekannt oder geheim zu halten
- ...** Zahl lag bei Redaktionsschluss noch nicht vor
- x** Aussage nicht sinnvoll oder Fragestellung nicht zutreffend
- /** keine Angabe, da Zahlenwert nicht ausreichend genau oder nicht repräsentativ
- ( )** Zahl hat eingeschränkte Aussagefähigkeit
- p** vorläufige Zahl
- s** geschätzte Zahl
- r** berichtigte Zahl

## Impressum

Herausgeber:  
Statistisches Amt  
Mecklenburg-Vorpommern  
Lübecker Str. 287  
19059 Schwerin

Telefon: 0385 4801-0  
Telefax: 0385 4801-4123  
Internet: <http://www.statistik-mv.de>  
E-Mail: [statistik.post@statistik-mv.de](mailto:statistik.post@statistik-mv.de)

Vertrieb: 0385 4801-4548

Erscheinungsfolge: monatlich

Printausgabe: EUR 3,00

Redaktionsschluss: 2. März 2009

© Statistisches Amt Mecklenburg-Vorpommern, Schwerin, 2009  
Vervielfältigung und Verbreitung, auch auszugsweise, mit Quellenangabe gestattet.

Diese Veröffentlichung erscheint monatlich und enthält die aktuellsten Daten aus allen Bereichen der amtlichen Statistik.  
Zur Methodik informieren Sie sich bitte in den jeweiligen Statistischen Berichten.



Die mit einem Stern versehenen Positionen im Landesdatenteil werden von allen statistischen Ämtern der Länder im „Zahlenspiegel“ veröffentlicht.  
Die Angaben tragen teilweise vorläufigen Charakter.

# Landesdaten Mecklenburg-Vorpommern

## Aktuelle Konjunkturdaten

Merkmal	Einheit	Jüngster Monat/Jüngstes Quartal		Monatsdurchschnitt	
		absolut	Veränderung zum Vorjahr in Prozent	absolut	Veränderung zum Vorjahr in Prozent
<b>ARBEITSMARKT <sup>1)</sup></b>					
Arbeitslose	1 000	134,8	- 7,6	134,8	- 7,6
darunter: Frauen	1 000	60,7	- 12,0	60,7	- 12,0
Gemeldete Stellen	Anzahl	12 538	+ 7,5	12 538	+ 7,5
<b>BAUTÄTIGKEIT</b>					
<b>Dezember 2008</b>					
Baugenehmigungen	Anzahl	533	- 21,5	5 055	+ 16,0
Wohnungen insgesamt					
veranschlagte Kosten der Bauwerke (Neubau, Wohngebäude)	1 000 EUR	43 366	- 29,1	397 198	+ 7,0
Nichtwohngebäude (Neubau)	Anzahl	92	+ 39,4	493	+ 18,5
veranschlagte Kosten der Bauwerke	1 000 EUR	80 540	+ 55,5	332 365	+ 12,1
<b>Dezember 2008</b>					
<b>Januar bis Dezember 2008</b>					
<b>LANDWIRTSCHAFT</b>					
<b>Dezember 2008</b>					
Schlachtmengen (ohne Geflügel) <sup>2)</sup>	t	7 062,6	+ 17,6	7 458,6	+ 5,1
Rinder (ohne Kälber)	t	3 457,2	+ 27,3	3 663,7	- 0,5
Schweine	t	3 511,0	+ 9,3	3 696,4	+ 10,7
Milcherzeugung (an Molkereien geliefert)	1 000 t	118,3	+ 2,2	116,7	+ 1,2
<b>Dezember 2008</b>					
<b>Januar bis Dezember 2008</b>					
<b>VERARBEITENDES GEWERBE SOWIE BERGBAU <sup>3)</sup></b>					
<b>Dezember 2008</b>					
Umsatz (ohne Umsatzsteuer)	Mill. EUR	868,8	- 14,6	968,0	+ 5,9
darunter: Auslandsumsatz	Mill. EUR	278,0	- 25,4	260,7	+ 7,3
Beschäftigte <sup>4)</sup>	Anzahl	47 158	+ 5,2	46 341	+ 3,6
<b>Dezember 2008</b>					
<b>Januar bis Dezember 2008</b>					
<b>BAUHAUPTGEWERBE <sup>5)</sup></b>					
<b>Dezember 2008</b>					
Baugewerblicher Umsatz (ohne Umsatzsteuer)	Mill. EUR	160,3	- 17,9	135,3	- 11,4
Beschäftigte <sup>4)</sup>	Anzahl	16 250	- 5,2	16 290	- 6,5
<b>Dezember 2008</b>					
<b>Januar bis Dezember 2008</b>					
<b>EINZELHANDEL <sup>6)</sup></b>					
<b>Dezember 2008</b>					
Umsatz real	2003=100	107,9	+ 0,0	94,2	+ 0,3
Beschäftigte	2003=100	96,1	- 1,2	94,0	+ 0,1
<b>Dezember 2008</b>					
<b>Januar bis Dezember 2008</b>					
<b>GASTGEWERBE</b>					
<b>Dezember 2008</b>					
Umsatz real	2003=100	72,3	- 4,0	99,2	- 1,3
Beschäftigte	2003=100	85,2	- 1,5	91,1	- 0,9
<b>Dezember 2008</b>					
<b>Januar bis Dezember 2008</b>					
<b>TOURISMUS <sup>7)</sup></b>					
<b>Dezember 2008</b>					
Gästeübernachtungen	1 000	976,8	- 1,5	2 291,8	+ 4,5
<b>Dezember 2008</b>					
<b>Januar bis Dezember 2008</b>					
<b>AUßENHANDEL <sup>8)</sup></b>					
<b>Dezember 2008</b>					
Ausfuhr (Spezialhandel)	Mill. EUR	488,2	+ 0,8	497,8	+ 21,8
Einfuhr (Generalhandel)	Mill. EUR	370,3	+ 9,9	365,3	+ 15,5
<b>Dezember 2008</b>					
<b>Januar bis Dezember 2008</b>					
<b>UNTERNEHMEN</b>					
<b>Dezember 2008</b>					
Gewerbeanmeldungen <sup>9)</sup>	Anzahl	1 124	+ 6,7	1 216	- 0,5
Gewerbeabmeldungen <sup>9)</sup>	Anzahl	1 508	+ 24,3	1 174	+ 4,5
Unternehmensinsolvenzen	Anzahl	45	+ 80,0	42	+ 3,1
<b>Dezember 2008</b>					
<b>Januar bis Dezember 2008</b>					
<b>HANDWERK</b>					
<b>IV. Quartal 2007</b>					
Umsatz	2003=100 <sup>1)</sup>	115,4	- 7,7	100,0	- 3,8
Beschäftigte	2003=100 <sup>1)</sup>	88,9	- 3,1	90,3	+ 1,2
<b>Dezember 2008</b>					
<b>Januar bis Dezember 2007</b>					
<b>PREISE</b>					
<b>Februar 2009</b>					
Verbraucherpreisindex	2005=100	108,3	+ 1,3	108,0	+ 1,2

\*) hier: Vierteljahresdurchschnitt - \*\*) hier: am 30.9.

1) Quelle: Bundesagentur für Arbeit, www.arbeitsagentur.de; unter Einschluss der Grundsicherung für Arbeit Suchende; Umstellungsbedingt sind die Ergebnisse nur vorläufig.

2) aus gewerblichen Schlachtungen von Tieren in- und ausländischer Herkunft (Rinder, Schweine, Schafe, Pferde, Ziegen); einschließlich Schlachtfetten, jedoch ohne Innereien

3) einschließlich Gewinnung von Steinen und Erden; Betriebe mit 50 und mehr Beschäftigten

4) einschließlich der tätigen Inhaber

5) Vorbereitende Baustellenarbeiten, Hoch und Tiefbau; nach der Totalerhebung hochgerechnete Ergebnisse

6) ohne Reparatur von Gebrauchsgütern

7) Betriebe ab 9 Betten; einschließlich Campingplätzen (Touristik-Camping)

8) Wegen der unterschiedlichen Abgrenzung von Spezialhandel und Generalhandel ist eine Saldierung der Ein- und Ausfuhrergebnisse nicht vertretbar.

9) ohne Automatenaufsteller und Reisegewerbe

# Landesdaten Mecklenburg-Vorpommern

## Bevölkerung

Merkmal	Einheit	2006		2007			2008		
		Durchschnitt der Monate		Juni	Juli	August	Juni	Juli	August
* Bevölkerung am Monatsende	1 000	1 693,8 <sup>2)</sup>	1 679,7 <sup>2)</sup>	1 687,1	1 685,7	1 684,4	1 673,0	1 671,8	1 670,2
<b>Natürliche Bevölkerungsbewegung</b>									
* Eheschließungen	Anzahl	787	812	1 164	1 870	1 487	1 153	1 256	2 413
* Lebendgeborene	Anzahl	1 053	1 066	1 022	1 212	1 260	1 075	1 268	1 098
* Gestorbene (ohne Totgeborene)	Anzahl	1 440	1 466	1 279	1 510	1 377	1 404	1 497	1 234
darunter									
* im 1. Lebensjahr Gestorbene	Anzahl	4	3	2	5	1	4	6	4
* Überschuss d. Geborenen (+) bzw. Gestorbenen (-)	Anzahl	- 387	- 401	- 257	- 298	- 117	- 329	- 229	- 136
<b>Wanderungen</b>									
* Zuzüge über die Landesgrenze	Anzahl	2 404	2 520	2 202	2 732	3 082	2 112	3 029	2 960
* darunter: aus dem Ausland	Anzahl	444	491	490	555	520	486	690	502
* Fortzüge über die Landesgrenze	Anzahl	3 143	3 293	2 698	3 889	4 196	2 638	3 923	4 426
* darunter: in das Ausland	Anzahl	371	417	422	474	411	397	592	572
* Wanderungsgewinn (+) bzw. -verlust (-)	Anzahl	- 738	- 773	- 496	- 1 157	- 1 114	- 526	- 894	- 1 466
* Innerhalb des Landes Umgezogene <sup>1)</sup>	Anzahl	4 642	4 611	4 134	4 895	5 474	4 033	5 107	5 553

1) ohne innerhalb der Gemeinde Umgezogene

2) statt Durchschnitt der Monate hier: Bevölkerung am 31.12.

## Erwerbstätigkeit

Merkmal	Einheit	2007		2007					2008	
		30.6.		31.3.	30.6.	30.9.	31.12.	31.3.	30.6.	
<b>Beschäftigte <sup>1)</sup></b>										
* Sozialversicherungspflichtig Beschäftigte am Arbeitsort <sup>2)</sup>	1 000	511,6	520,6	496,4	511,6	523,1	508,7	505,8	520,6	
* Frauen	1 000	261,8	266,4	254,9	261,8	266,4	260,5	259,8	266,4	
* Ausländer/-innen	1 000	4,0	4,5	3,7	4,0	4,2	3,8	3,9	4,5	
* Teilzeitbeschäftigte	1 000	89,0	94,8	84,9	89,0	90,9	90,6	91,4	94,8	
* darunter: Frauen	1 000	75,3	79,6	72,0	75,3	76,5	76,3	77,1	79,6	
Sozialversicherungspflichtig Beschäftigte nach Wirtschaftsbereichen										
* Land- und Forstwirtschaft, Fischerei	1 000	19,2	.	17,9	19,2	20,9	18,0	.	.	
* Produzierendes Gewerbe ohne Baugewerbe	1 000	73,6	.	72,4	73,6	75,9	74,3	.	.	
* Baugewerbe	1 000	39,1	.	37,2	39,1	40,0	37,6	.	.	
* Handel, Gastgewerbe und Verkehr	1 000	128,0	.	119,5	128,0	131,1	123,2	.	.	
* Finanzierung, Vermietung und Unternehmensdienstleistungen	1 000	72,7	.	69,8	72,7	75,3	73,9	.	.	
* öffentliche und private Dienstleister	1 000	178,9	.	179,6	178,9	179,7	180,2	.	.	
Merkmal	Einheit	2007		2007		2008			2009	
		Durchschnitt der Monate		November	Dezember	Januar	November	Dezember	Januar	
<b>Arbeitsmarkt <sup>3)</sup></b>										
* Arbeitslose	1 000	146,0	124,2	129,9	133,8	145,9	112,3	118,3	134,8	
davon: im Rechtskreis nach SGB III	1 000	.	36,7	37,3	.	48,8	33,6	37,3	46,9	
im Rechtskreis nach SGB II	1 000	.	87,5	92,6	.	97,1	78,6	81,0	87,9	
* darunter: Frauen	1 000	70,8	59,5	64,4	65,2	68,9	54,3	55,6	60,7	
* Zugang	1 000	26,8	26,9	29,1	27,9	34,5	30,5	31,2	37,8	
* Abgang	1 000	28,4	28,0	26,5	23,2	21,9	27,4	25,0	21,4	
* Arbeitslosenquote <sup>4)</sup> insgesamt	%	18,1	15,5	16,1	16,6	18,1	14,0	14,8	16,9	
davon: im Rechtskreis nach SGB III	%	.	4,6	4,6	.	6,0	4,2	4,7	5,9	
im Rechtskreis nach SGB II	%	.	10,9	11,5	.	12,0	9,8	10,1	11,0	
* Frauen	%	18,0	15,2	16,3	16,5	17,5	13,9	14,2	...	
* Männer	%	18,2	15,8	15,8	16,6	18,6	14,2	15,4	...	
* Ausländer/-innen	%	45,0	38,5	42,6	42,6	44,5	34,4	34,8	...	
* Jüngere unter 25 Jahren	%	14,6	12,4	12,6	12,5	13,8	11,3	11,7	...	
* Kurzarbeiter/-innen	Anzahl	1 257,5	1 794,8	353	1 403	3 463	465	782	2 448	
* Gemeldete Stellen	Anzahl	14 358	12 070	12 586	10 809	11 662	12 051	12 247	12 538	
Zugang	Anzahl	7 992	7 716	7 618	5 231	6 587	7 389	7 034	5 818	
Abgang	Anzahl	8 069	7 406	7 714	6 905	5 337	7 917	6 777	5 474	

1) Auswertungen aus der Beschäftigtenstatistik der Bundesagentur für Arbeit, Veröffentlichungsstand: Dezember 2008

2) einschließlich Personen „ohne Angabe“ zur Wirtschaftsgliederung

3) Quelle: Bundesagentur für Arbeit; ohne Teilnehmer an Eignungsfeststellungs- und Trainingsmaßnahmen, unter Einschluss der Grundsicherung für Arbeit Suchende; Verfahrensbedingte Abweichungen zu den offiziellen Zahlen sind nicht auszuschließen; die aktuellen Werte sind im Internet bei der Bundesagentur für Arbeit als detaillierte Übersichten zu finden.

4) Arbeitslose in Prozent der abhängigen zivilen Erwerbspersonen

# Landesdaten Mecklenburg-Vorpommern

## Bautätigkeit

Merkmal	Einheit	2007		2008			2007			2008		
		Durchschnitt der Monate		Oktober	November	Dezember	Oktober	November	Dezember	Oktober	November	Dezember
<b>Baugenehmigungen</b>												
* Wohngebäude (Neubau)	Anzahl	204	200	212	338	363	300	160	238			
* darunter: mit 1 oder 2 Wohnungen	Anzahl	191	185	202	328	333	282	143	209			
* umbauter Raum	1 000 m <sup>3</sup>	140	148	150	205	268	218	125	198			
* Wohnfläche	1 000 m <sup>2</sup>	30	31	32	48	58	46	26	39			
* veranschlagte Kosten der Bauwerke	1 000 EUR	30 935	33 100	32 419	44 413	61 143	48 791	26 014	43 366			
* Nichtwohngebäude (Neubau)	Anzahl	35	41	54	21	66	62	45	92			
* umbauter Raum	1 000 m <sup>3</sup>	195	304	214	182	403	259	112	702			
* Nutzfläche	1 000 m <sup>2</sup>	33	46	43	39	65	40	23	117			
* veranschlagte Kosten der Bauwerke	1 000 EUR	24 717	27 697	19 734	26 213	51 778	27 345	14 290	80 540			
* Wohnungen in Wohn- und Nichtwohngebäuden (Neubau und Saldo aus Baumaßnahmen an bestehenden Gebäuden)	Anzahl	363	421	399	597	679	833	312	533			
* Wohnräume (einschließlich Küchen)	Anzahl	1 451	1 573	1 614	2 138	2 714	2 427	1 142	2 185			

## Landwirtschaft

Merkmal	Einheit	2007		2008		2006		2007		2008	
		am 3.11.		Mai	November	Mai	November	Mai	November		
<b>Viehbestand</b>											
Rindvieh (einschließlich Kälber)	1 000	544,3	562,6	537,4	533,3	541,0	544,3	565,3	562,6		
darunter Milchkühe (ohne Ammen- und Mutterkühe)	1 000	172,2	174,4	170,8	169,2	171,0	172,2	174,9	174,4		
Schweine	1 000	779,8	779,3	709,9	753,0	740,1	779,8	746,6	779,3		
darunter Mastschweine	1 000	283,3	271,1	250,6	269,4	265,1	283,3	262,6	271,1		
Zuchtsauen	1 000	80,1	81,2	82,0	83,6	82,8	80,1	86,3	81,2		
darunter: trächtig	1 000	57,0	56,4	54,6	56,5	57,3	57,0	58,2	56,4		
<b>Schlachtungen</b>											
Rinder (ohne Kälber)	1 000	12,3	12,5	13,3	15,1	9,7	13,6	12,4	12,4		
Kälber	1 000	0,5	0,5	0,6	0,7	0,5	0,5	0,6	0,6		
Schweine	1 000	36,4	39,8	41,9	39,2	37,7	40,4	37,2	40,7		
darunter Hausschlachtungen	1 000	1,1	1,0	1,1	1,8	3,4	0,9	2,2	3,1		
* Schlachtmengen (ohne Geflügel) <sup>1)</sup>	t	7 099,3	7 458,6	7 959,0	8 143,9	6 006,0	7 720,3	6 886,0	7 062,6		
darunter											
* Rinder (ohne Kälber)	t	3 680,9	3 663,7	3 936,7	4 446,8	2 716,8	3 914,2	3 519,2	3 457,2		
* Kälber	t	37,8	60,8	54,8	63,5	37,3	62,4	61,7	66,7		
* Schweine	t	3 339,0	3 696,4	3 920,5	3 593,6	3 213,5	3 698,3	3 272,5	3 511,0		
* Geflügelfleisch <sup>2)</sup>	t	8 200,6	8 258,8	8 114,1	7 987,4	7 360,1	8 518,6	8 368,5	8 328,3		
* Eierzeugung <sup>3)</sup>	1 000	37 672	36 416	39 016	39 226	41 040	32 188	33 618	37 961		
Milcherzeugung (an Molkereien geliefert)	1 000 t	115,4	116,7	112,7	108,8	115,7	115,1	112,7	118,3		

1) aus gewerblichen Schlachtungen von Tieren in- und ausländischer Herkunft (Rinder, Schweine, Schafe, Pferde, Ziegen); einschließlich Schlachtfetten, jedoch ohne Innereien

2) Geflügelfleisch aus Schlachtungen inländischen Geflügels in Schlachtereien mit einer Schlachtkapazität von 2 000 und mehr Tieren im Monat

3) erzeugte Eier in Betrieben bzw. Unternehmen mit mindestens 3 000 Hennenhaltungsplätzen; einschließlich Junghennen-, Bruch- und Knickeiern

# Landesdaten Mecklenburg-Vorpommern

## Produzierendes Gewerbe

Merkmal	Einheit	2007		2008		2007			2008		
		Durchschnitt der Monate		Oktober	November	Dezember	Oktober	November	Dezember		
<b>Verarbeitendes Gewerbe sowie Bergbau und Gewinnung von Steinen und Erden <sup>1)</sup></b>											
* Betriebe	Anzahl	290	296	290	290	287	297	296	296		
* Beschäftigte <sup>2)</sup>	Anzahl	44 727	46 341	46 180	45 128	44 847	r 47 679	r 47 549	47 158		
* Geleistete Arbeitsstunden	1 000 h	6 179	6 381	6 538	6 558	5 364	r 6 692	r 6 458	5 765		
* Bruttolohn- und -gehaltssumme	Mill. EUR	99,3	104,1	101,7	116,7	98,6	105,5	r 120,1	106,5		
* Umsatz (ohne Umsatzsteuer)	Mill. EUR	913,9	968,0	932,9	956,7	1 017,4	r 977,1	r 1 013,4	868,8		
* darunter: Auslandsumsatz	Mill. EUR	243,1	260,7	206,2	236,1	372,5	r 243,5	r 322,5	278,0		
<b>Energie- und Wasserversorgung</b>											
* Betriebe <sup>3)</sup>	Anzahl	55	58	55	55	55	r 58	r 58	58		
* Beschäftigte <sup>3)</sup>	Anzahl	4 892	4 816	4 879	4 891	4 480	r 4 800	r 4 796	4 787		
* Geleistete Arbeitsstunden <sup>3)</sup>	1 000 h	641	631	638	688	532	r 622	r 632	548		
* Bruttolohn- und -gehaltssumme <sup>3)</sup>	Mill. EUR	14,2	14,5	13,7	23,2	13,4	r 13,4	r 23,8	14,2		
* Stromerzeugung (brutto) der Kraftwerke <sup>4)</sup> für die allgemeine Versorgung	Mill. kWh	379,0	408,3	432,7	455,2	498,7	396,9	454,7	434,1		
<b>Baugewerbe</b>											
<b>Bauhauptgewerbe/Vorbereitende Baustellenarbeiten, Hoch- und Tiefbau <sup>5)</sup></b>											
* Beschäftigte <sup>2)</sup>	Anzahl	17 426	16 290	17 700	17 690	17 135	16 736	16 657	16 250		
* Geleistete Arbeitsstunden	1 000 h	1 865	1 757	2 178	2 180	1 420	2 044	1 842	1 347		
* davon											
Wohnungsbau	1 000 h	684	647	798	777	524	700	596	481		
gewerblicher Bau	1 000 h	628	596	704	715	471	690	653	464		
öffentlicher und Straßenbau	1 000 h	553	513	676	688	425	654	593	402		
* Bruttolohn- und -gehaltssumme	Mill. EUR	32,3	30,4	35,0	36,2	32,7	33,5	33,5	31,3		
* Gesamtumsatz (ohne Umsatzsteuer)	Mill. EUR	153,8	136,7	178,3	186,5	197,7	196,4	159,7	163,7		
* darunter											
baugewerblicher Umsatz (ohne Umsatzsteuer)	Mill. EUR	152,7	135,3	177,2	185,5	195,2	193,2	157,4	160,3		
* davon											
Wohnungsbau	Mill. EUR	48,1	36,2	52,0	52,8	44,3	38,8	28,7	43,7		
gewerblicher Bau	Mill. EUR	51,8	52,3	57,7	58,4	55,7	89,2	54,7	69,6		
öffentlicher und Straßenbau	Mill. EUR	52,8	46,8	67,4	74,3	95,2	65,1	73,9	47,1		
* Index des Auftragseingangs <sup>3)</sup>	2000=100	63,5	56,9	81,3	48,1	39,1	55,9	38,1	36,5		
Wohnungsbau	2000=100	40,3	37,4	73,6	28,9	34,7	42,2	27,9	21,7		
gewerblicher Bau	2000=100	61,3	55,3	80,1	59,6	48,9	57,9	48,2	45,5		
öffentlicher und Straßenbau	2000=100	81,3	71,6	87,7	49,8	32,4	63,0	35,2	37,6		
<b>Ausbaugewerbe/Bauinstallation und sonstiges Ausbaugewerbe <sup>3)6)</sup></b>											
* Beschäftigte <sup>2)7)</sup>	Anzahl	4 933	5 413	5 036	4 921	5 325	5 468	5 534	5 325		
* Geleistete Arbeitsstunden	1 000 h	1 666	1 869	1 761	1 666	1 770	1 894	1 969	1 843		
* Bruttolohn- und -gehaltssumme	Mill. EUR	28,0	30,7	28,5	29,2	29,0	31,4	30,9	31,4		
* Baugewerblicher Umsatz (ohne Umsatzsteuer)	Mill. EUR	126,6	131,8	115,2	197,4	98,6	127,9	137,8	162,9		

- 1) Betriebe mit im Allgemeinen 50 und mehr Beschäftigten  
2) einschließlich der tätigen Inhaber  
3) Betriebe von Unternehmen mit im Allgemeinen 20 und mehr Beschäftigten  
4) mit einer elektrischen Leistung ab 1 MW  
5) nach der Totalerhebung hochgerechnete Ergebnisse  
6) einschließlich Vermietung von Baumaschinen und -geräten mit Bedienungspersonal  
7) am Ende des Berichtsjahres

# Landesdaten Mecklenburg-Vorpommern

## Handel <sup>1)</sup>

Merkmal	Einheit	2007		2007			2008		
		Durchschnitt der Monate		Oktober	November	Dezember	Oktober	November	Dezember
<b>Großhandel <sup>2)</sup></b>									
* Beschäftigte	2003=100	88,3	85,4	88,6	87,6	87,4	85,1	r 83,9	83,6
* Umsatz nominal	2003=100	125,2	144,2	139,4	132,0	119,2	r 151,9	r 128,1	125,4
* Umsatz real	2003=100	108,4	116,2	r 115,5	108,8	100,2	125,2	r 109,6	112,5
<b>Einzelhandel <sup>3)</sup></b>									
* Beschäftigte	2003=100	r 93,9	94,0	r 95,1	r 94,9	93,9	r 94,5	r 93,9	94,2
* Umsatz nominal	2003=100	100,7	102,7	r 100,2	r 103,9	112,8	r 102,5	99,6	114,3
* Umsatz real	2003=100	r 97,3	96,1	96,3	99,3	107,9	r 95,4	r 93,5	107,9
<b>Kfz-Handel und Tankstellen <sup>4)</sup></b>									
* Beschäftigte	2003=100	102,5	98,0	103,9	r 103,3	103,0	r 96,8	r 95,9	95,7
* Umsatz nominal	2003=100	r 95,3	90,3	r 104,0	r 110,2	91,0	r 88,0	r 87,0	83,2
* Umsatz real	2003=100	r 88,3	82,1	r 96,2	r 101,6	83,6	r 79,8	r 79,7	76,8

1) Der Berichtskreis wird jährlich durch Ergänzungsstichproben aktualisiert.

2) einschließlich Handelsvermittlung

3) ohne Reparatur von Gebrauchsgütern

4) sowie Instandhaltung und Reparatur von Kfz

## Gastgewerbe <sup>1)</sup>

Merkmal	Einheit	2007		2007			2008		
		Durchschnitt der Monate		Oktober	November	Dezember	Oktober	November	Dezember
* Beschäftigte	2003=100	91,9	91,1	95,1	88,0	86,5	r 92,0	r 86,0	85,2
* Umsatz nominal	2003=100	106,6	108,2	107,1	74,6	81,7	r 107,1	r 73,4	80,6
* Umsatz real	2003=100	100,6	99,2	101,8	70,5	75,3	r 98,3	r 67,5	72,3

1) Der Berichtskreis wird jährlich durch Ergänzungsstichproben aktualisiert.

## Tourismus <sup>1)</sup>

Merkmal	Einheit	2007		2007			2008		
		Durchschnitt der Monate		Oktober	November	Dezember	Oktober	November	Dezember
* Gästeankünfte	1 000	520,6	549,0	516,5	306,6	291,2	560,5	300,0	291,1
* darunter: von Auslandsgästen	1 000	23,8	25,5	19,5	17,1	16,2	21,5	15,9	16,4
* Gästeübernachtungen	1 000	2 193,4	2 291,8	2 139,1	1 023,9	991,6	2 230,9	1 032,4	976,8
* darunter: von Auslandsgästen	1 000	62,8	69,8	50,8	36,2	39,2	53,7	35,7	38,4

1) Betriebe ab 9 Betten; einschließlich Campingplätzen (Touristik-Camping)

## Verkehr

Merkmal	Einheit	2006		2007			2008		
		Durchschnitt der Monate		September	Oktober	November	September	Oktober	November
<b>Straßenverkehrsunfälle</b>									
* Unfälle mit Personenschaden und Sachschaden <sup>1)</sup>	Anzahl	851	822	833	791	790	762	768	744
* Unfälle mit Personenschaden	Anzahl	575	565	589	567	526	558	513	478
* getötete Personen	Anzahl	16	12	8	17	12	19	18	6
* verletzte Personen	Anzahl	735	724	756	704	678	701	655	603
<b>Kraftfahrzeuge <sup>2)</sup></b>									
* Zulassungen fabrikneuer Kraftfahrzeuge	Anzahl	5 100	4 348	4 470	4 377	4 742	4 073	3 791	4 122
* darunter: Personenkraftwagen <sup>3)</sup>	Anzahl	4 222	3 399	3 549	3 536	3 850	3 128	3 071	3 473
* Lastkraftwagen	Anzahl	426	484	499	502	571	489	415	406
<b>Seeschifffahrt</b>									
* Gütereingang	1 000 t	1 200,1	1 266,1	1 188,2	1 254,1	1 342,0	1 454,8	1 509,8	1 380,2
* Güterversand	1 000 t	1 110,2	1 067,7	943,6	1 163,6	1 002,3	1 315,5	1 414,4	1 396,5
<b>Binnenschifffahrt</b>									
* Gütereingang	1 000 t	-	-	-	-	-	-	-	-
* Güterversand	1 000 t	-	-	-	-	-	-	-	-

1) schwerwiegender Unfall mit Sachschaden (im engeren Sinne) und sonstiger Sachschadensunfall unter Einfluss berauschender Mittel (bis einschließlich Dezember 2007 nur: unter Alkoholeinwirkung)

2) Quelle: Kraftfahrt-Bundesamt

3) Fahrzeuge zur Personenbeförderung mit höchstens 8 Sitzplätzen außer dem Fahrersitz, einschließlich Wohnmobilen und Krankenwagen

## Landesdaten Mecklenburg-Vorpommern

### Außenhandel <sup>1)</sup>

Merkmal	Einheit	2007	2008	2007			2008		
		Durchschnitt der Monate		Oktober	November	Dezember	Oktober	November	Dezember
<b>Ausfuhr (Spezialhandel) <sup>2)</sup></b>									
* Insgesamt	Mill. EUR	408,5	497,8	395,4	410,2	484,5	611,9	595,9	488,2
darunter									
* Güter der Ernährungswirtschaft	Mill. EUR	101,8	123,9	109,5	135,1	107,9	179,3	180,0	103,5
* Güter der gewerblichen Wirtschaft	Mill. EUR	299,4	352,0	276,6	265,4	368,4	409,3	394,0	368,7
* davon: Rohstoffe	Mill. EUR	6,4	7,1	6,4	5,4	6,7	7,9	4,1	10,4
* Halbwaren	Mill. EUR	38,3	38,7	50,4	37,6	33,4	34,4	41,1	36,6
* Fertigwaren	Mill. EUR	254,7	306,2	219,8	222,4	328,4	367,1	348,8	321,7
davon: Vorerzeugnisse	Mill. EUR	34,2	34,9	34,8	24,2	36,6	41,2	28,7	34,2
Enderzeugnisse	Mill. EUR	220,4	271,3	185,0	198,3	291,7	325,9	320,1	287,5
davon nach									
* Europa	Mill. EUR	312,7	377,6	297,9	296,4	373,7	417,8	428,9	344,7
* darunter: in EU-Länder <sup>3)</sup>	Mill. EUR	266,6	303,9	242,9	248,0	291,6	322,0	303,5	233,5
* Afrika	Mill. EUR	15,6	20,9	14,8	14,9	16,7	37,1	28,1	10,7
* Amerika	Mill. EUR	24,6	31,6	20,8	21,1	33,5	51,1	20,6	26,6
* Asien	Mill. EUR	53,6	65,3	58,7	74,7	59,0	103,8	115,2	104,3
* Australien, Ozeanien und Übrige	Mill. EUR	2,0	2,2	3,2	3,1	1,6	2,2	3,2	2,0
<b>Einfuhr (Generalhandel) <sup>2)</sup></b>									
* Insgesamt	Mill. EUR	316,2	365,3	336,1	329,0	336,8	403,8	373,9	370,3
darunter									
* Güter der Ernährungswirtschaft	Mill. EUR	57,0	61,0	79,4	73,9	64,2	74,1	83,2	66,1
* Güter der gewerblichen Wirtschaft	Mill. EUR	248,0	273,2	242,8	241,7	259,8	294,9	257,6	276,9
* davon: Rohstoffe	Mill. EUR	32,9	30,0	29,8	27,1	32,0	20,8	17,3	36,7
* Halbwaren	Mill. EUR	43,0	60,9	58,7	32,1	55,9	88,4	45,7	63,9
* Fertigwaren	Mill. EUR	172,0	182,3	154,3	182,5	171,8	185,7	194,5	176,3
davon: Vorerzeugnisse	Mill. EUR	54,0	53,5	47,1	51,7	54,1	60,0	51,3	51,4
Enderzeugnisse	Mill. EUR	118,1	128,8	107,2	130,7	117,7	125,8	143,2	124,9
davon aus									
* Europa	Mill. EUR	267,4	310,8	287,6	279,2	286,6	356,8	304,0	302,5
* darunter: aus EU-Ländern <sup>3)</sup>	Mill. EUR	221,6	260,4	229,1	246,6	234,0	291,8	273,4	238,2
* Afrika	Mill. EUR	0,3	4,5	0,1	0,3	0,3	0,2	0,2	0,1
* Amerika	Mill. EUR	8,2	13,4	9,3	10,5	8,8	11,6	24,2	22,8
* Asien	Mill. EUR	39,9	33,7	38,5	38,9	41,0	33,4	37,0	43,2
* Australien, Ozeanien und Übrige	Mill. EUR	0,4	2,8	0,5	0,1	0,0	1,8	8,5	1,7

1) Wegen der unterschiedlichen Abgrenzung von Spezialhandel und Generalhandel ist eine Saldierung der Ein- und Ausfuhrergebnisse nicht vertretbar.

2) Für Antwortausfälle und Befreiungen sind Zuschätzungen bei den EU-Ländern enthalten und damit auch im Insgesamt enthalten.

3) einschließlich Bulgarien und Rumänien (EU-27)

### Gewerbeanzeigen <sup>1)</sup>

Merkmal	Einheit	2007	2008	2007			2008		
		Durchschnitt der Monate		Oktober	November	Dezember	Oktober	November	Dezember
* Gewerbebeanmeldungen	Anzahl	1 222	1 216	1 350	1 136	1 053	1 168	1 075	1 124
* Gewerbeabmeldungen	Anzahl	1 123	1 174	1 325	1 142	1 213	1 059	1 107	1 508

1) ohne Automatenaufsteller und Reisegewerbe

### Insolvenzen

Merkmal	Einheit	2007	2008	2007			2008		
		Durchschnitt der Monate		Oktober	November	Dezember	Oktober	November	Dezember
* Insolvenzen	Anzahl	269	259	201	299	206	240	217	248
davon									
* Unternehmen	Anzahl	41	42	36	46	25	38	23	45
* Verbraucher	Anzahl	166	159	121	181	126	167	149	144
* ehemals selbstständig Tätige	Anzahl	44	42	30	45	38	26	29	44
* sonstige natürliche Personen <sup>1)</sup> , Nachlässe	Anzahl	18	17	14	27	17	9	16	15
* Voraussichtliche Forderungen	1 000 EUR	35 279	53 729	25 002	32 046	24 621	63 750	26 716	48 552

1) beispielsweise als Gesellschafter oder Mithafter

# Landesdaten Mecklenburg-Vorpommern

## Handwerk

Merkmal	Einheit	2006	2007	2006		2007			
		Durchschnitt der Quartale		III. Quartal	IV. Quartal	I. Quartal	II. Quartal	III. Quartal	IV. Quartal
* Beschäftigte	2003=100 <sup>1)</sup>	89,2	90,3	91,0	91,7	89,3	90,8	90,7	88,9
* Umsatz	2003=100 <sup>2)</sup>	103,9	100,0	111,1	125,0	80,1	100,4	103,9	115,4

1) hier: am 30.9.

2) hier: Vierteljahresdurchschnitt

## Preise

Merkmal	Einheit	2007	2008	2007	2008		2009		
		Durchschnitt der Monate		Dezember	Januar	Februar	Dezember	Januar	Februar
* Verbraucherpreisindex Index der Erzeugerpreise gewerblicher Produkte (Deutschland)	2005=100	104,5	107,9	106,8	106,6	106,9	108,5	107,7	108,3
	2000=100	119,1	126,3	120,7	121,7	122,6	125,9	...	...
	Einheit	2007	2008	2007		2008			
		Durchschnitt der Monate		August	November	Februar	Mai	August	November
* Preisindex für Wohngebäude <sup>1)</sup> (Deutschland)	2005=100	108,7	111,8	109,0	109,5	110,6	111,5	112,6	112,5

1) Neubau in konventioneller Bauart, Bauleistungen am Bauwerk

## Verdienste

Merkmal	Einheit	2006	2007	2007			2008		
		Durchschnitt der Quartale		II. Quartal	III. Quartal	IV. Quartal	I. Quartal	II. Quartal	III. Quartal
* Bruttomonatsverdienste <sup>1)</sup> der vollzeit- beschäftigten Arbeitnehmer <sup>2)</sup> im Pro- duzierenden Gewerbe und im Dienst- leistungsbereich	EUR	.	2 356	2 210	2 206	2 245	2 265	2 263	2 279
* männlich	EUR	.	2 452	2 298	2 299	2 341	2 343	2 356	2 373
* weiblich	EUR	.	2 190	2 058	2 047	2 079	2 130	2 106	2 118
* Produzierendes Gewerbe	EUR	.	2 326	2 178	2 192	2 236	2 203	2 233	2 249
* Bergbau und Gewinnung von Steinen und Erden	EUR	.	1 894	1 882	1 875	1 891	1 789	1 839	1 764
* Verarbeitendes Gewerbe	EUR	.	2 353	2 185	2 188	2 243	2 230	2 238	2 244
* Energie- und Wasserversorgung	EUR	.	3 274	3 029	2 998	3 008	3 042	3 151	3 147
* Baugewerbe	EUR	.	2 055	1 983	2 025	2 054	1 947	2 017	2 065
* Dienstleistungsbereich <sup>3)</sup>	EUR	.	2 374	2 229	2 216	2 251	2 306	2 282	2 298
* Handel, Instandhaltung und Reparatur von Kfz und Gebrauchsgütern	EUR	.	2 162	2 012	2 019	2 018	2 007	2 023	2 050
* Gastgewerbe	EUR	.	1 463	1 406	1 413	1 462	1 474	1 444	1 453
* Verkehr und Nachrichtenübermittlung	EUR	.	2 350	2 182	2 205	2 240	2 243	2 232	2 245
* Kredit- und Versicherungsgewerbe	EUR	.	3 708	3 151	3 193	3 264	3 325	3 366	3 369
* Grundstücks- und Wohnungswesen, Vermietung beweglicher Sachen, Erbringung von wirtschaftlichen Dienstleistungen, a.n.g.	EUR	.	2 257	2 144	2 074	2 084	2 172	2 131	2 195
* Erziehung und Unterricht	EUR	.	3 528	3 365	3 365	3 365	3 490	3 500	3 517
* Gesundheits-, Veterinär- und Sozial- wesen	EUR	.	2 548	2 455	2 440	2 467	2 527	2 521	2 532
* Erbringung von sonstigen, öffentlichen und persönlichen Dienstleistungen	EUR	.	2 170	2 028	2 089	2 099	2 136	2 168	2 168

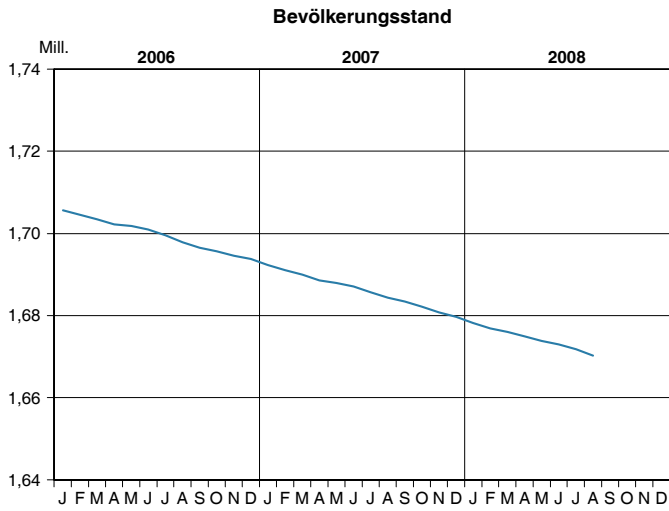
1) gemäß dem am 1. Januar 2007 in Kraft getretenen neuen Verdienststatistikgesetz; Nachgewiesen werden Vierteljahresdurchschnitte, ohne Sonderzahlungen. Im Jahresdurchschnitt sind die Sonderzahlungen mit enthalten.

2) ohne Beamte

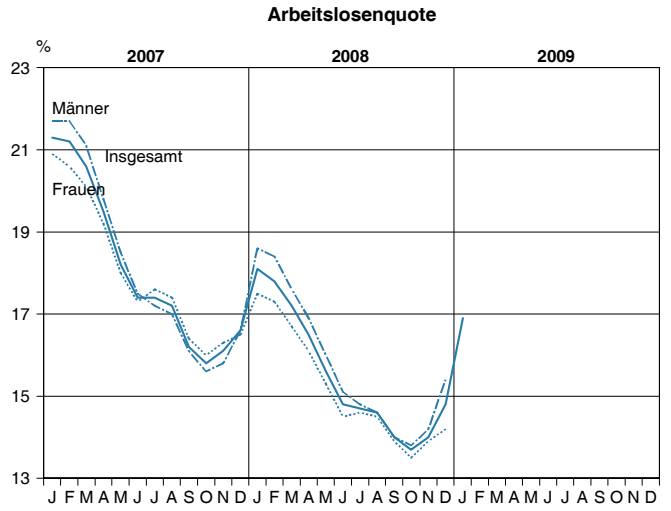
3) ohne öffentliche Verwaltung, Verteidigung und Sozialversicherung

# Landesdaten Mecklenburg-Vorpommern

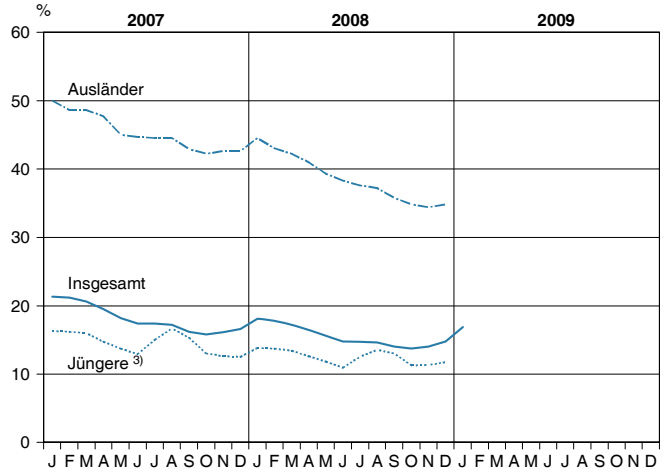
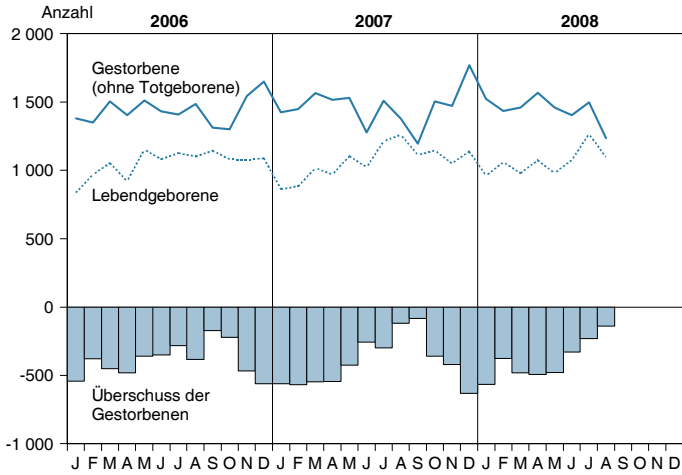
## Bevölkerungsstand und -veränderung



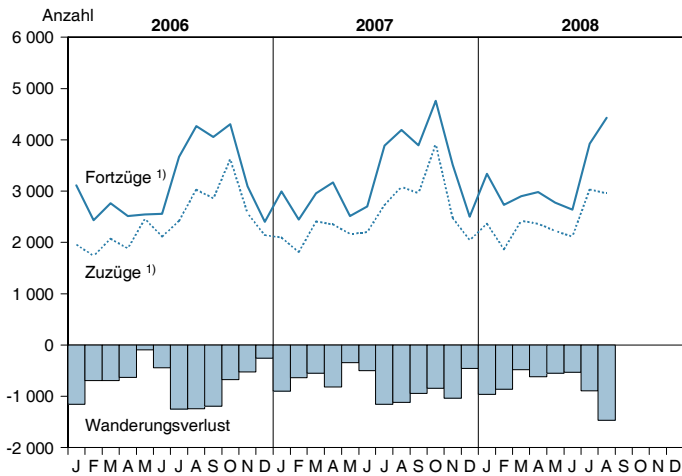
## Arbeitsmarktentwicklung <sup>2)</sup>



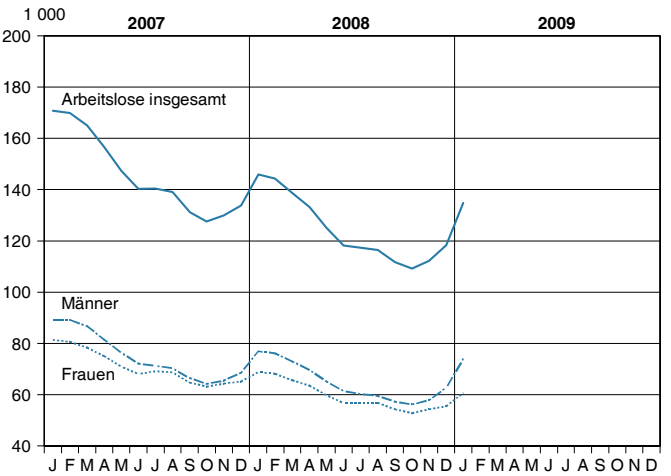
## Natürliche Bevölkerungsbewegung



## Wanderungen



## Arbeitslose am Monatsende



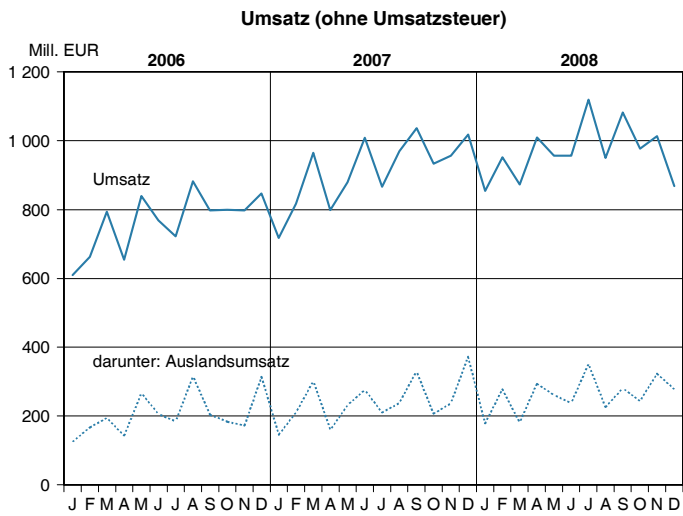
1) über die Landesgrenze

2) Quelle: Bundesagentur für Arbeit

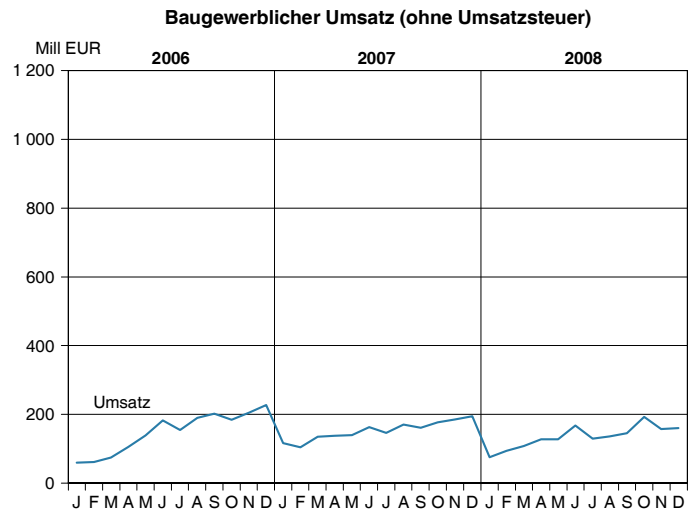
3) unter 25 Jahren

# Landesdaten Mecklenburg-Vorpommern

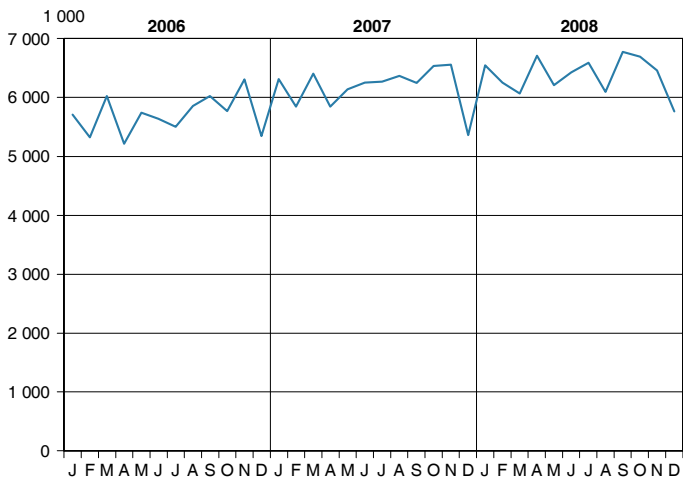
## Verarbeitendes Gewerbe <sup>1)</sup>



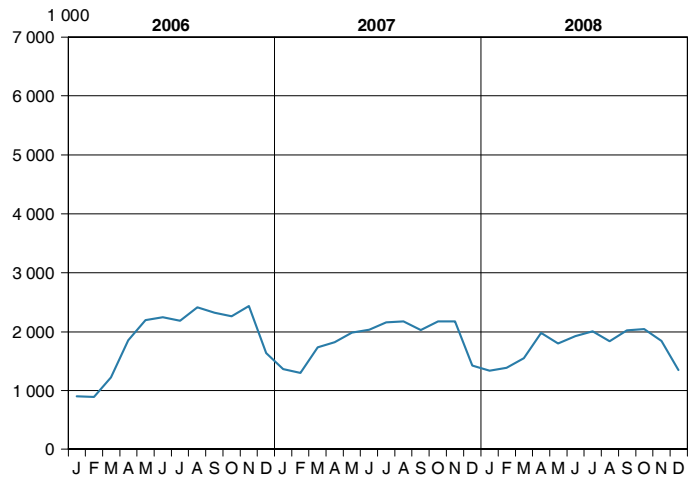
## Bauhauptgewerbe <sup>2)</sup>



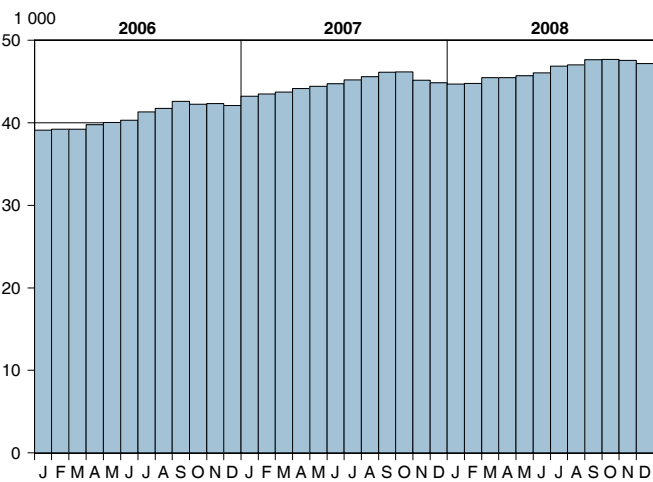
## Geleistete Arbeitsstunden



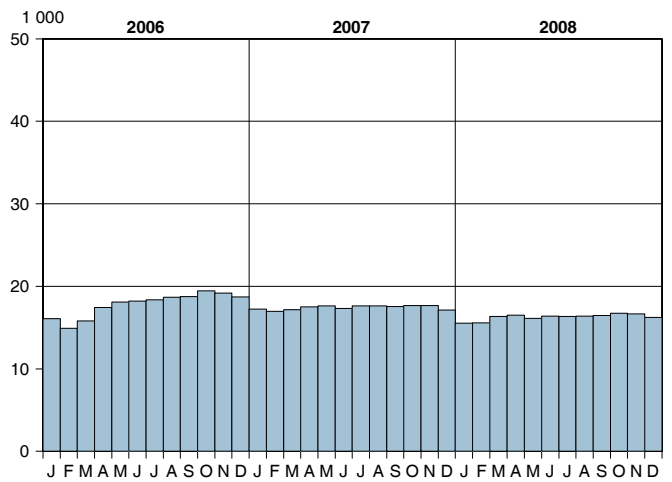
## Geleistete Arbeitsstunden



## Beschäftigte



## Beschäftigte

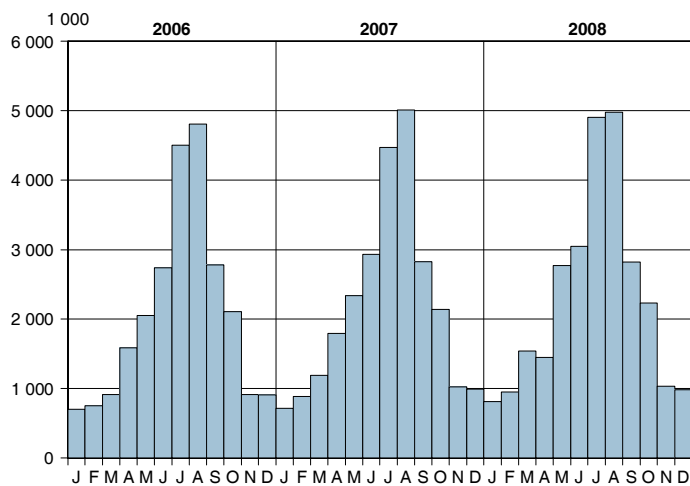


1) sowie Bergbau und Gewinnung von Steinen und Erden; Betriebe mit 50 und mehr Beschäftigten

2) Bauhauptgewerbe/Vorbereitende Baustellenarbeiten, Hoch- und Tiefbau; nach der Totalerhebung hochgerechnet

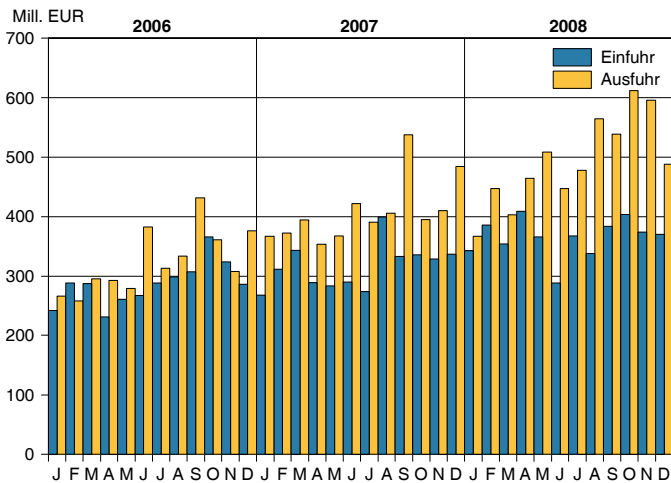
# Landesdaten Mecklenburg-Vorpommern

## Übernachtungen in den Beherbergungsstätten <sup>1)</sup>

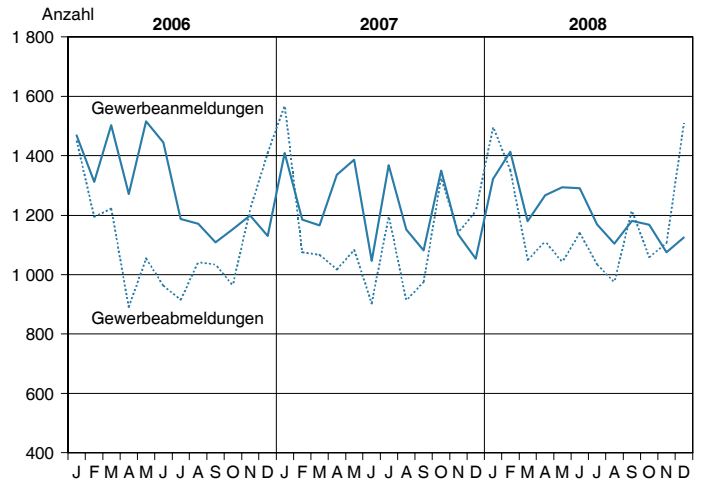


1) Betriebe ab 9 Betten; einschließlich Campingplätzen (Touristik-Camping)

## Außenhandel

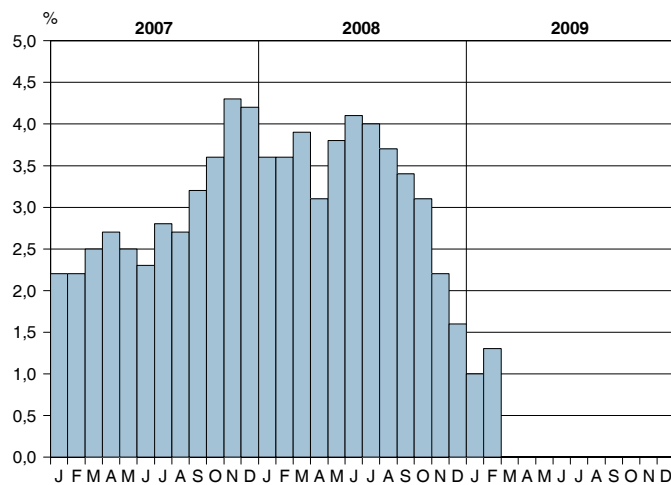


## Gewerbeanzeigen



## Verbraucherpreisindex (2005 = 100)

### Veränderung gegenüber dem Vorjahr



## Ausgewählte Kreisdaten

### Erwerbstätigkeit

Kreisfreie Stadt Landkreis Land	Sozialversicherungspflichtig Beschäftigte am 30.6.2008 <sup>1)</sup>				
	insgesamt	und zwar			
		Männer	Frauen	Vollzeitbeschäftigte	Auszubildende
	<b>Beschäftigte am Arbeitsort</b>				
<b>Kreisfreie Städte</b>					
Greifswald	22 978	9 835	13 143	17 729	1 343
Neubrandenburg	34 209	15 755	18 454	27 641	4 404
Rostock	77 287	36 828	40 459	63 620	5 873
Schwerin	47 129	20 470	26 659	37 558	4 366
Stralsund	23 178	11 124	12 054	18 911	2 118
Wismar	17 161	9 120	8 041	14 504	1 322
<b>Landkreise</b>					
Bad Doberan	31 893	16 320	15 573	26 246	2 036
Demmin	20 109	10 950	9 159	16 673	1 161
Güstrow	27 631	13 890	13 741	22 140	2 070
Ludwigslust	35 553	19 057	16 496	29 794	2 213
Mecklenburg-Strelitz	17 048	8 954	8 094	13 963	892
Müritz	20 244	10 244	10 000	17 202	1 428
Nordvorpommern	24 398	11 899	12 499	20 063	1 483
Nordwestmecklenburg	26 351	14 506	11 845	22 066	1 854
Ostvorpommern	28 917	14 035	14 882	24 077	2 227
Parchim	25 361	12 579	12 782	20 221	1 722
Rügen	22 394	9 836	12 558	18 754	1 854
Uecker-Randow	18 777	8 784	9 993	14 465	1 380
<b>Mecklenburg-Vorpommern</b>	<b>520 618</b>	<b>254 186</b>	<b>266 432</b>	<b>425 627</b>	<b>39 746</b>
	<b>Beschäftigte am Wohnort</b>				
<b>Kreisfreie Städte</b>					
Greifswald	17 502	8 496	9 006	13 882	1 111
Neubrandenburg	23 315	11 343	11 972	18 962	1 951
Rostock	65 364	32 531	32 833	54 086	4 691
Schwerin	31 327	15 074	16 253	25 271	2 163
Stralsund	17 779	8 754	9 025	14 471	1 434
Wismar	14 190	7 421	6 769	11 780	972
<b>Landkreise</b>					
Bad Doberan	44 296	22 011	22 285	36 624	2 870
Demmin	26 051	14 115	11 936	21 886	2 177
Güstrow	33 506	17 795	15 711	27 435	2 734
Ludwigslust	50 216	26 719	23 497	42 289	3 286
Mecklenburg-Strelitz	26 739	13 785	12 954	22 012	2 182
Müritz	23 215	12 036	11 179	19 677	1 884
Nordvorpommern	36 460	18 611	17 849	30 359	2 655
Nordwestmecklenburg	45 551	23 965	21 586	37 969	3 184
Ostvorpommern	36 488	18 209	18 279	30 431	2 739
Parchim	35 546	18 572	16 974	28 983	2 754
Rügen	25 180	12 109	13 071	21 274	1 961
Uecker-Randow	21 613	11 098	10 515	17 167	1 862
<b>Mecklenburg-Vorpommern</b>	<b>574 338</b>	<b>292 644</b>	<b>281 694</b>	<b>474 558</b>	<b>42 610</b>

1) Auswertungen aus der Beschäftigtenstatistik der Bundesagentur für Arbeit; Veröffentlichungsstand: Dezember 2008

## Ausgewählte Kreisdaten

### Erwerbstätigkeit

Kreisfreie Stadt Landkreis Land	Arbeitslose und Arbeitslosenquote im Januar 2009								
	Bestand	Arbeitslose				Arbeitslosenquote <sup>1)</sup>			
		Veränderung zum				Berichtsmonat	Vormonat	Vorjahr	
		Vormonat		Vorjahresmonat					in Prozent
	absolut	in Prozent	absolut	in Prozent					
<b>Kreisfreie Städte</b>									
Greifswald	4 194	+ 563	+ 15,5	- 39	- 0,9	15,3	13,2	15,2	
Neubrandenburg	6 022	+ 515	+ 9,4	- 460	- 7,1	16,6	15,1	17,5	
Rostock	14 617	+ 1 710	+ 13,2	- 1 218	- 7,7	14,4	12,7	15,5	
Schwerin	6 923	+ 609	+ 9,6	- 578	- 7,7	14,0	12,8	15,1	
Stralsund	4 671	+ 375	+ 8,7	- 654	- 12,3	16,3	15,0	18,2	
Wismar	3 776	+ 414	+ 12,3	+ 48	+ 1,3	17,0	15,2	17,0	
<b>Landkreise</b>									
Bad Doberan	6 833	+ 890	+ 15,0	- 653	- 8,7	10,8	9,4	11,7	
Demmin	8 887	+ 1 451	+ 19,5	- 1 352	- 13,2	20,6	17,2	23,1	
Güstrow	8 832	+ 914	+ 11,5	- 729	- 7,6	16,6	14,9	17,7	
Ludwigslust	7 803	+ 915	+ 13,3	+ 63	+ 0,8	11,1	9,8	11,0	
Mecklenburg-Strelitz	7 611	+ 1 163	+ 18,0	- 653	- 7,9	17,6	14,9	18,8	
Müritz	5 376	+ 853	+ 18,9	- 674	- 11,1	15,4	12,9	17,1	
Nordvorpommern	9 842	+ 1 266	+ 14,8	- 1 678	- 14,6	17,5	15,3	20,0	
Nordwestmecklenburg	8 567	+ 1 139	+ 15,3	- 19	- 0,2	13,1	11,3	13,2	
Ostvorpommern	10 176	+ 1 048	+ 11,5	- 636	- 5,9	18,4	16,5	19,5	
Parchim	6 981	+ 843	+ 13,7	- 351	- 4,8	13,1	11,5	13,7	
Rügen	6 460	+ 1 090	+ 20,3	- 747	- 10,4	17,9	14,9	19,6	
Uecker-Randow	7 246	+ 747	+ 11,5	- 753	- 9,4	19,5	17,5	21,0	
<b>Mecklenburg-Vorpommern</b>	<b>134 817</b>	<b>+ 16 505</b>	<b>+ 14,0</b>	<b>- 11 083</b>	<b>- 7,6</b>	<b>15,4</b>	<b>13,5</b>	<b>16,5</b>	

Kreisfreie Stadt Landkreis Land	Arbeitslose nach ausgewählten Merkmalen							
	Arbeitslose im Rechtskreis SGB III		Arbeitslose im Rechtskreis SGB II		weiblich		im Alter von... bis unter ... Jahren	
	insgesamt	Arbeits- losenquote <sup>1)</sup>	insgesamt	Arbeits- losenquote <sup>1)</sup>	insgesamt	Arbeits- losenquote <sup>1)</sup>	15 -25	50 - 65
<b>Kreisfreie Städte</b>								
Greifswald	1 265	4,6	2 929	10,7	1 889	13,8	529	1 128
Neubrandenburg	1 675	4,6	4 347	12,0	2 670	14,9	772	1 615
Rostock	3 539	3,5	11 078	10,9	6 620	13,5	1 610	3 700
Schwerin	1 698	3,4	5 225	10,6	3 031	12,5	791	1 784
Stralsund	1 371	4,8	3 300	11,5	2 101	15,1	589	1 272
Wismar	1 090	4,9	2 686	12,1	1 721	16,7	438	1 060
<b>Landkreise</b>								
Bad Doberan	2 871	4,5	3 962	6,2	3 081	10,0	775	2 086
Demmin	2 891	6,7	5 996	13,9	3 934	19,6	839	2 697
Güstrow	2 869	5,4	5 963	11,2	3 908	15,7	976	2 557
Ludwigslust	2 934	4,2	4 869	7,0	3 468	10,6	963	2 269
Mecklenburg-Strelitz	2 711	6,3	4 900	11,3	3 432	16,7	626	2 412
Müritz	2 211	6,3	3 165	9,1	2 638	15,9	542	1 620
Nordvorpommern	3 833	6,8	6 009	10,7	4 543	16,9	1 024	3 025
Nordwestmecklenburg	3 793	5,8	4 774	7,3	3 631	11,9	1 129	2 547
Ostvorpommern	4 121	7,5	6 055	11,0	4 634	17,4	1 124	3 256
Parchim	2 521	4,7	4 460	8,4	3 051	12,2	793	2 095
Rügen	3 213	8,9	3 247	9,0	3 099	17,7	797	1 907
Uecker-Randow	2 333	6,3	4 913	13,2	3 255	18,6	714	2 259
<b>Mecklenburg-Vorpommern</b>	<b>46 939</b>	<b>5,4</b>	<b>87 878</b>	<b>10,0</b>	<b>60 706</b>	<b>14,5</b>	<b>15 031</b>	<b>39 289</b>

Quelle: Zentrale Statistikdatenbank der Bundesagentur für Arbeit; [www.arbeitsagentur.de](http://www.arbeitsagentur.de)

1) Mit dem Berichtsmonat **Januar 2009** erfolgt die Umstellung der Arbeitslosenquoten durchgängig auf **alle** zivilen Erwerbspersonen.

## Ausgewählte Kreisdaten

### Produzierendes Gewerbe

Kreisfreie Stadt Landkreis Land	Verarbeitendes Gewerbe sowie Bergbau und Gewinnung von Steinen und Erden <sup>1)</sup>					
	Dezember 2008			Januar bis Dezember 2008		
	erfasste Betriebe	Beschäftigte <sup>2)</sup>	Gesamtumsatz <sup>3)</sup>	erfasste Betriebe	Beschäftigte <sup>2)</sup>	Gesamtumsatz <sup>3)</sup>
	31.12.		1 000 EUR	Monatsdurchschnitt		1 000 EUR
Greifswald	8	1 445	40 512	8	1 547	525 018
Neubrandenburg	12	3 302	41 059	12	3 092	719 450
Rostock	30	6 002	101 699	30	5 656	1 165 361
Schwerin	15	2 303	31 771	16	2 341	553 979
Stralsund	6	1 790	6 864	6	1 790	422 783
Wismar	21	4 301	128 626	21	4 177	1 597 206
Bad Doberan	18	2 461	48 355	18	2 432	722 075
Demmin	16	2 065	75 963	16	2 004	967 573
Güstrow	20	2 611	32 023	20	2 582	528 079
Ludwigslust	56	7 676	138 383	55	7 677	1 702 337
Mecklenburg-Strelitz	5	415	2 365	5	409	32 813
Müritz	15	2 673	43 534	15	2 605	554 780
Nordvorpommern	13	1 387	15 941	13	1 377	207 340
Nordwestmecklenburg	23	3 594	63 527	23	3 539	870 335
Ostvorpommern	7	1 375	49 664	7	1 352	454 911
Parchim	15	1 758	16 977	15	1 790	242 604
Rügen	7	690	14 750	7	690	133 673
Uecker-Randow	9	1 310	16 740	9	1 282	215 336
<b>Mecklenburg-Vorpommern</b>	<b>296</b>	<b>47 158</b>	<b>868 754</b>	<b>296</b>	<b>46 341</b>	<b>11 615 654</b>
Kreisfreie Stadt Landkreis Land	Bauhauptgewerbe/Vorbereitende Baustellenarbeiten, Hoch- und Tiefbau <sup>4)</sup>					
	Betriebe	Beschäftigte	Bruttolohn- und -gehaltssumme	geleistete Arbeitsstunden	Gesamtumsatz <sup>3) 5)</sup>	Auftrags- einkänge
	am Monatsende		1 000 EUR	1 000 h	1 000 EUR	
	Anzahl					
			<b>Dezember 2008</b>			
Greifswald	8	302	585	21	2 089	916
Neubrandenburg	11	701	1 657	54	7 002	4 367
Rostock	13	573	1 266	45	8 081	7 868
Schwerin	9	438	1 031	36	9 367	1 171
Stralsund	3	155	393	14	2 362	558
Wismar	4	219	551	15	2 846	23
Bad Doberan	19	984	2 120	82	10 830	4 162
Demmin	14	680	1 346	58	7 335	2 425
Güstrow	12	256	472	24	2 162	1 463
Ludwigslust	21	830	1 954	76	6 078	2 593
Mecklenburg-Strelitz	14	487	997	43	3 624	2 885
Müritz	17	555	1 131	45	6 694	1 243
Nordvorpommern	13	536	1 159	44	6 883	2 618
Nordwestmecklenburg	15	726	1 611	59	22 031	3 557
Ostvorpommern	8	247	487	20	1 925	1 023
Parchim	15	671	1 418	53	8 204	6 850
Rügen	5	129	269	11	1 156	918
Uecker-Randow	8	301	676	26	2 333	1 052
<b>Mecklenburg-Vorpommern</b>	<b>209</b>	<b>8 790</b>	<b>19 122</b>	<b>725</b>	<b>111 005</b>	<b>45 693</b>
			<b>Januar bis Dezember 2008</b>			
Greifswald	7	330	7 389	376	26 768	16 676
Neubrandenburg	11	730	19 038	870	80 699	75 990
Rostock	13	590	14 820	621	97 190	146 217
Schwerin	9	437	11 309	585	71 721	47 353
Stralsund	5	194	5 711	247	22 090	18 677
Wismar	4	263	7 597	283	42 098	36 016
Bad Doberan	20	1 001	24 250	1 255	129 141	96 700
Demmin	13	549	13 068	726	66 273	48 275
Güstrow	11	247	5 665	359	26 964	21 192
Ludwigslust	21	802	21 379	1 129	97 226	62 871
Mecklenburg-Strelitz	13	439	10 406	600	42 747	27 750
Müritz	18	573	13 693	786	68 654	40 404
Nordvorpommern	12	486	12 184	649	76 341	45 382
Nordwestmecklenburg	14	712	17 702	826	119 353	60 547
Ostvorpommern	9	272	5 858	331	18 554	18 454
Parchim	14	693	19 941	899	95 930	51 328
Rügen	4	105	2 825	151	14 008	10 128
Uecker-Randow	8	304	7 269	425	38 293	31 589
<b>Mecklenburg-Vorpommern</b>	<b>204</b>	<b>8 726</b>	<b>220 103</b>	<b>11 116</b>	<b>1 134 049</b>	<b>855 548</b>

1) Betriebe mit 50 und mehr Beschäftigten

2) einschließlich der tätigen Inhaber

3) ohne Umsatzsteuer

4) Betriebe von Unternehmen mit im Allgemeinen 20 und mehr Beschäftigten

5) Inlandsumsatz

## Ausgewählte Kreisdaten

### Produzierendes Gewerbe

Kreisfreie Stadt Landkreis Land	Ausbaugewerbe/Bauinstallation und sonstiges Ausbaugewerbe <sup>1)</sup>					
	Betriebe	Beschäftigte	Bruttolohn- und Bruttogehaltssumme	geleistete Arbeitsstunden	Gesamtumsatz <sup>2)</sup>	darunter
	am Ende des Berichtsvierteljahres					ausbau- gewerblicher Umsatz
	Anzahl		1 000 EUR	1 000	1 000 EUR	
<b>4. Berichtsvierteljahr 2008</b>						
<b>Kreisfreie Städte</b>						
Greifswald	3	104	565	40	1 813	1 753
Neubrandenburg	9	389	2 485	112	20 807	20 723
Rostock	13	379	2 243	113	10 976	10 773
Schwerin	25	724	4 660	277	25 828	25 316
Stralsund	5	116	560	34	3 356	3 218
Wismar	3	82	494	26	1 409	1 409
<b>Landkreise</b>						
Bad Doberan	19	827	4 978	310	29 491	29 366
Demmin	7	205	1 193	77	5 153	5 153
Güstrow	3	63	365	19	1 556	1 422
Ludwigslust	7	207	1 441	68	4 909	4 485
Mecklenburg-Strelitz	4	166	999	52	3 822	3 822
Müritz	8	290	1 664	117	9 091	9 064
Nordvorpommern	4	79	386	22	1 285	1 217
Nordwestmecklenburg	15	705	3 691	227	23 583	23 487
Ostvorpommern	6	197	1 188	77	3 797	3 794
Parchim	12	416	2 494	168	8 167	7 984
Rügen	4	149	789	41	3 896	3 885
Uecker-Randow	6	227	1 231	62	6 457	6 012
<b>Mecklenburg-Vorpommern</b>	<b>153</b>	<b>5 325</b>	<b>31 427</b>	<b>1 843</b>	<b>165 396</b>	<b>162 882</b>
<b>1. bis 4. Berichtsvierteljahr 2008</b>						
<b>Kreisfreie Städte</b>						
Greifswald	3	105	2 129	151	6 105	5 550
Neubrandenburg	9	392	9 327	452	69 312	68 939
Rostock	15	476	11 604	631	42 083	41 343
Schwerin	25	724	17 399	1 032	73 062	70 614
Stralsund	5	124	2 547	141	11 998	11 625
Wismar	4	182	5 029	278	13 490	13 418
<b>Landkreise</b>						
Bad Doberan	18	739	15 997	1 088	83 990	82 426
Demmin	8	216	4 926	313	18 457	18 457
Güstrow	2	.	.	.	.	.
Ludwigslust	8	203	5 827	300	18 637	16 739
Mecklenburg-Strelitz	4	162	3 680	199	13 925	13 925
Müritz	8	283	6 131	457	30 022	29 916
Nordvorpommern	4	.	.	.	.	.
Nordwestmecklenburg	16	712	14 452	943	65 138	64 921
Ostvorpommern	6	193	4 530	292	14 047	14 044
Parchim	12	415	9 184	611	33 242	33 024
Rügen	4	148	2 742	173	12 677	11 682
Uecker-Randow	6	216	4 563	259	23 783	22 560
<b>Mecklenburg-Vorpommern</b>	<b>156</b>	<b>5 413</b>	<b>122 620</b>	<b>7 476</b>	<b>538 880</b>	<b>527 232</b>

1) Betriebe von Unternehmen mit im Allgemeinen 20 und mehr Beschäftigten

2) ohne Umsatzsteuer, Inlandsumsatz

## Ausgewählte Kreisdaten

### Tourismus

Kreisfreie Stadt Landkreis Land	Ankünfte, Übernachtungen und Aufenthaltsdauer der Gäste in Beherbergungsbetrieben <sup>1)</sup>				
	Ankünfte		Übernachtungen		durchschnittliche Aufenthaltsdauer <sup>2)</sup>
	insgesamt	Veränderung gegenüber dem Vorjahresmonat	insgesamt	Veränderung gegenüber dem Vorjahresmonat	
	Anzahl	%	Anzahl	%	Tage
<b>Dezember 2008</b>					
<b>Kreisfreie Städte</b>					
Greifswald	3 630	- 6,0	8 056	- 9,7	2,2
Neubrandenburg	4 454	+ 23,6	6 864	+ 5,2	1,5
Rostock	39 172	+ 3,7	85 428	- 2,2	2,2
Schwerin	10 358	- 16,8	17 891	- 16,2	1,7
Stralsund	10 317	+ 26,7	20 892	+ 18,0	2,0
Wismar	4 737	+ 3,8	13 816	+ 4,9	2,9
<b>Landkreise</b>					
Bad Doberan	32 966	- 5,7	138 497	- 4,4	4,2
Demmin	4 092	- 3,1	7 434	- 6,9	1,8
Güstrow	16 920	- 16,5	46 465	- 25,7	2,7
Ludwigslust	6 450	- 12,1	11 804	- 5,1	1,8
Mecklenburg-Strelitz	8 297	+ 8,4	29 316	+ 9,9	3,5
Müritz	16 256	- 5,1	63 896	- 1,2	3,9
Nordvorpommern	19 736	- 1,2	83 505	- 3,6	4,2
Nordwestmecklenburg	16 832	+ 30,4	60 793	+ 18,1	3,6
Ostvorpommern	39 554	+ 2,2	155 995	+ 0,5	3,9
Parchim	9 610	- 6,5	39 965	- 1,9	4,2
Rügen	45 227	+ 0,7	180 669	+ 1,7	4,0
Uecker-Randow	2 481	- 3,0	5 477	- 5,7	2,2
<b>Mecklenburg-Vorpommern</b>	<b>291 089</b>	<b>- 0,1</b>	<b>976 763</b>	<b>- 1,5</b>	<b>3,4</b>
<b>Januar bis Dezember 2008</b>					
<b>Kreisfreie Städte</b>					
Greifswald	88 621	+ 5,8	213 144	+ 2,4	2,4
Neubrandenburg	61 664	- 1,2	116 813	- 11,3	1,9
Rostock	561 578	- 0,5	1 455 800	- 3,3	2,6
Schwerin	182 111	+ 0,5	329 285	- 3,5	1,8
Stralsund	174 893	+ 17,4	369 378	+ 14,7	2,1
Wismar	86 211	+ 4,3	234 555	+ 3,6	2,7
<b>Landkreise</b>					
Bad Doberan	696 660	+ 7,6	3 409 741	+ 5,1	4,9
Demmin	86 976	+ 3,4	231 411	- 2,6	2,7
Güstrow	297 596	+ 3,6	950 634	- 3,7	3,2
Ludwigslust	107 944	+ 5,7	213 653	+ 7,0	2,0
Mecklenburg-Strelitz	309 718	+ 4,3	1 118 024	+ 10,0	3,6
Müritz	436 432	+ 0,1	1 767 759	+ 2,4	4,1
Nordvorpommern	571 494	+ 2,1	2 873 528	+ 2,5	5,0
Nordwestmecklenburg	378 443	+ 19,1	1 658 118	+ 11,7	4,4
Ostvorpommern	999 757	+ 5,8	5 152 074	+ 4,8	5,2
Parchim	213 469	+ 5,1	821 976	+ 4,7	3,9
Rügen	1 263 601	+ 7,3	6 352 904	+ 6,2	5,0
Uecker-Randow	71 318	+ 4,6	233 091	+ 13,3	3,3
<b>Mecklenburg-Vorpommern</b>	<b>6 588 486</b>	<b>+ 5,5</b>	<b>27 501 888</b>	<b>+ 4,5</b>	<b>4,2</b>

1) Betriebe ab 9 Betten, einschließlich Campingplätzen (Touristik-Camping)

2) rechnerischer Wert Übernachtungen/Ankünfte

## Ausgewählte Kreisdaten

### Verkehr

Kreisfreie Stadt Landkreis Land	Straßenverkehrsunfälle und verunglückte Personen im November 2008						
	Straßenverkehrsunfälle				verunglückte Personen		
	insgesamt	davon mit			insgesamt	davon	
		Personenschaden	Sachschaden <sup>1)</sup>	sonstigem Sachschaden unter Alkoholeinwirkung		Getötete	Verletzte
<b>Kreisfreie Städte</b>							
Greifswald	27	20	4	3	23	2	21
Neubrandenburg	22	16	6	-	17	-	17
Rostock	90	62	20	8	71	1	70
Schwerin	48	35	4	9	45	-	45
Stralsund	28	20	6	2	20	-	20
Wismar	22	18	4	-	21	-	21
<b>Landkreise</b>							
Bad Doberan	56	34	21	1	47	1	46
Demmin	32	18	11	3	27	-	27
Güstrow	55	29	21	5	43	2	41
Ludwigslust	64	41	21	2	59	-	59
Mecklenburg-Strelitz	26	15	9	2	21	-	21
Müritz	30	16	12	2	20	-	20
Nordvorpommern	47	23	21	3	28	-	28
Nordwestmecklenburg	66	41	22	3	52	-	52
Ostvorpommern	37	28	9	-	45	-	45
Parchim	49	36	11	2	42	-	42
Rügen	23	11	11	1	11	-	11
Uecker-Randow	22	15	7	-	17	-	17
<b>Mecklenburg-Vorpommern</b>	<b>744</b>	<b>478</b>	<b>220</b>	<b>46</b>	<b>609</b>	<b>6</b>	<b>603</b>

1) schwerwiegender Unfall mit Sachschaden (im engeren Sinne) und sonstiger Sachschadensunfall unter Einfluss berauschender Mittel

### Gewerbeanzeigen

Kreisfreie Stadt Landkreis Land	Gewerbeanzeigen <sup>1)</sup>			
	Dezember 2008		Januar bis Dezember 2008	
	Anmeldungen	Abmeldungen	Anmeldungen	Abmeldungen
<b>Kreisfreie Städte</b>				
Greifswald	35	41	412	404
Neubrandenburg	42	69	523	622
Rostock	139	222	2 197	1 924
Schwerin	81	99	1 049	935
Stralsund	40	59	478	523
Wismar	14	32	290	334
<b>Landkreise</b>				
Bad Doberan	108	136	1 396	1 483
Demmin	40	39	442	440
Güstrow	27	61	703	727
Ludwigslust	64	68	910	827
Mecklenburg-Strelitz	52	64	556	574
Müritz	45	63	552	563
Nordvorpommern	84	107	893	826
Nordwestmecklenburg	130	116	1 235	1 053
Ostvorpommern	70	67	913	812
Parchim	57	78	747	713
Rügen	54	89	752	711
Uecker-Randow	42	98	540	620
<b>Mecklenburg-Vorpommern</b>	<b>1 124</b>	<b>1 508</b>	<b>14 588</b>	<b>14 091</b>

1) ohne Automatenaufsteller und Reisegewerbe