



# **Zahlenspiegel Mecklenburg-Vorpommern**

**Oktober 2009**

## Zeichenerklärungen

- nichts vorhanden
- 0** weniger als die Hälfte von 1 in der letzten besetzten Stelle, jedoch mehr als nichts
- .** Zahlenwert unbekannt oder geheim zu halten
- ...** Zahl lag bei Redaktionsschluss noch nicht vor
- x** Aussage nicht sinnvoll oder Fragestellung nicht zutreffend
- /** keine Angabe, da Zahlenwert nicht ausreichend genau oder nicht repräsentativ
- ( )** Zahl hat eingeschränkte Aussagefähigkeit
- p** vorläufige Zahl
- s** geschätzte Zahl
- r** berichtigte Zahl

## Impressum

Herausgeber:  
Statistisches Amt  
Mecklenburg-Vorpommern  
Lübecker Str. 287  
19059 Schwerin

Telefon: 0385 4801-0  
Telefax: 0385 4801-4123  
Internet: <http://www.statistik-mv.de>  
E-Mail: [statistik.post@statistik-mv.de](mailto:statistik.post@statistik-mv.de)

Vertrieb: 0385 4801-4548

Erscheinungsfolge: monatlich

Printausgabe: EUR 3,00

Redaktionsschluss: 30. September 2009

© Statistisches Amt Mecklenburg-Vorpommern, Schwerin, 2009  
Auszugsweise Vervielfältigung und Verbreitung mit Quellenangabe gestattet.

Diese Veröffentlichung erscheint monatlich und enthält die aktuellsten Daten aus allen Bereichen der amtlichen Statistik.  
Zur Methodik informieren Sie sich bitte in den jeweiligen Statistischen Berichten.



Die mit einem Stern versehenen Positionen im Landesdatenteil werden von allen statistischen Ämtern der Länder im „Zahlenspiegel“ veröffentlicht.  
Die Angaben tragen teilweise vorläufigen Charakter.

# Landesdaten Mecklenburg-Vorpommern

## Aktuelle Konjunkturdaten

Merkmal	Einheit	Jüngster Monat/Jüngstes Quartal		Monatsdurchschnitt	
		absolut	Veränderung zum Vorjahr in Prozent	absolut	Veränderung zum Vorjahr in Prozent
<b>ARBEITSMARKT <sup>1)</sup></b>					
Arbeitslose	1 000	111,6	- 4,2	123,5	- 4,9
darunter: Frauen	1 000	49,8	- 12,5	54,6	- 12,1
Gemeldete Stellen	Anzahl	13 784	+ 26,5	13 589	+ 12,7
<b>BAUTÄTIGKEIT</b>					
<b>Juli 2009</b>					
Baugenehmigungen	Anzahl	419	- 32,9	373	- 1,3
Wohnungen insgesamt	Anzahl	419	- 32,9	373	- 1,3
veranschlagte Kosten der Bauwerke (Neubau, Wohngebäude)	1 000 EUR	53 885	+ 29,2	31 830	+ 2,2
Nichtwohngebäude (Neubau)	Anzahl	54	+ 42,1	39	+ 14,7
veranschlagte Kosten der Bauwerke	1 000 EUR	31 111	- 32,8	36 205	+ 40,3
<b>Januar bis August 2009</b>					
<b>LANDWIRTSCHAFT</b>					
<b>Juli 2009</b>					
Schlachtmengen (ohne Geflügel) <sup>2)</sup>	t	7 235,0	- 7,3	7 464,4	- 0,6
Rinder	t	3 459,9	- 6,7	3 651,7	- 2,4
Schweine	t	3 731,7	- 7,6	3 782,8	+ 1,4
Milcherzeugung (an Molkereien geliefert)	1 000 t	122,1	+ 0,7	121,3	+ 3,1
<b>Januar bis Juli 2009</b>					
<b>VERARBEITENDES GEWERBE SOWIE BERGBAU <sup>3)</sup></b>					
<b>Juli 2009</b>					
Umsatz (ohne Umsatzsteuer)	Mill. EUR	864,1	- 21,7	776,4	- 17,7
darunter: Auslandsumsatz	Mill. EUR	253,1	- 27,6	228,4	- 9,7
Beschäftigte <sup>4)</sup>	Anzahl	45 884	+ 0,2	45 855	+ 3,2
<b>Januar bis Juli 2009</b>					
<b>BAUHAUPTGEWERBE <sup>5)</sup></b>					
<b>Juli 2009</b>					
Baugewerblicher Umsatz (ohne Umsatzsteuer)	Mill. EUR	123,8	- 4,7	97,7	- 17,8
Beschäftigte <sup>4)</sup>	Anzahl	15 816	- 3,4	15 373	- 4,7
<b>Januar bis Juli 2009</b>					
<b>EINZELHANDEL <sup>6)</sup></b>					
<b>Juli 2009</b>					
Umsatz real	2005=100	104,7	- 2,6	92,2	- 4,3
Beschäftigte	2005=100	105,2	- 2,6	104,8	- 2,2
<b>Januar bis Juli 2009</b>					
<b>GASTGEWERBE</b>					
<b>Juli 2009</b>					
Umsatz real	2005=100	169,9	+ 0,7	109,9	- 0,3
Beschäftigte	2005=100	120,0	+ 0,1	108,5	- 0,9
<b>Januar bis Juli 2009</b>					
<b>TOURISMUS <sup>7)</sup></b>					
<b>Juli 2009</b>					
Gästeübernachtungen	1 000	5 369,0	+ 9,5	2 322,5	+ 5,2
<b>Januar bis Juli 2009</b>					
<b>AUßENHANDEL <sup>8)</sup></b>					
<b>Januar 2009</b>					
Ausfuhr (Spezialhandel)	Mill. EUR	529,8	+ 24,6	529,8	+ 24,6
Einfuhr (Generalhandel)	Mill. EUR	309,7	- 9,7	309,7	- 9,7
<b>Januar 2009</b>					
<b>UNTERNEHMEN</b>					
<b>Juli 2009</b>					
Gewerbeanmeldungen <sup>9)</sup>	Anzahl	1 051	- 10,1	1 200	- 6,0
Gewerbeabmeldungen <sup>9)</sup>	Anzahl	922	- 10,8	1 125	- 4,2
Unternehmensinsolvenzen	Anzahl	44	+ 15,8	41	- 5,0
<b>Januar bis Juli 2009</b>					
<b>PREISE</b>					
<b>September 2009</b>					
Verbraucherpreisindex	2005=100	109,0	+ 0,5	108,5	+ 0,7

- 1) Quelle: Bundesagentur für Arbeit; unter Einschluss der Grundsicherung für Arbeit Suchende; Ergebnisse sind vorläufig; die jeweils aktuellen Werte sind im Internetangebot der Bundesagentur für Arbeit als detaillierte Übersichten zu finden.
- 2) aus gewerblichen Schlachtungen von Tieren in- und ausländischer Herkunft (Rinder, Schweine, Schafe, Pferde, Ziegen); einschließlich Schlachtfetten, jedoch ohne Innereien
- 3) einschließlich Gewinnung von Steinen und Erden; Betriebe mit 50 und mehr Beschäftigten
- 4) einschließlich der tätigen Inhaber
- 5) Bau von Gebäuden, Tiefbau, Abbrucharbeiten und vorbereitende Baustellenarbeiten u. a.; nach der Ergänzungserhebung hochgerechnete Ergebnisse
- 6) einschließlich Tankstellen
- 7) Betriebe ab 9 Betten; einschließlich Campingplätzen (Touristik-Camping)
- 8) Wegen der unterschiedlichen Abgrenzung von Spezialhandel und Generalhandel ist eine Saldierung der Ein- und Ausfuhrergebnisse nicht vertretbar.
- 9) ohne Automatenaufsteller und Reisegewerbe

# Landesdaten Mecklenburg-Vorpommern

## Bevölkerung

Merkmal	Einheit	2007		2008		2009			
		Durchschnitt der Monate		Dezember	Januar	Februar	Dezember	Januar	Februar
* Bevölkerung am Monatsende	1 000	1 679,7 <sup>2)</sup>	1 664,4 <sup>2)</sup>	1 679,7	1 678,2	1 676,9	1 664,4	1 662,3	1 660,5
<b>Natürliche Bevölkerungsbewegung</b>									
* Eheschließungen	Anzahl	812	872	593	195	327	648	181	302
* Lebendgeborene	Anzahl	1 066	1 092	1 139	960	1 060	1 248	841	990
* Gestorbene (ohne Totgeborene)	Anzahl	1 466	1 485	1 769	1 524	1 435	1 821	1 577	1 611
darunter									
* im 1. Lebensjahr Gestorbene	Anzahl	3	4	5	4	2	2	-	1
* Überschuss d. Geborenen (+) bzw. Gestorbenen (-)	Anzahl	- 401	- 393	- 630	- 564	- 375	- 573	- 736	- 621
<b>Wanderungen</b>									
* Zuzüge über die Landesgrenze	Anzahl	2 520	2 576	2 042	2 367	1 863	2 179	2 245	1 944
* darunter: aus dem Ausland	Anzahl	491	524	377	462	400	328	468	340
* Fortzüge über die Landesgrenze	Anzahl	3 293	3 460	2 499	3 333	2 727	2 857	3 600	3 041
* darunter: in das Ausland	Anzahl	417	528	431	501	425	521	931	676
* Wanderungsgewinn (+) bzw. -verlust (-)	Anzahl	- 773	- 884	- 457	- 966	- 864	- 678	- 1 355	- 1 097
* Innerhalb des Landes Umgezogene <sup>1)</sup>	Anzahl	4 611	4 818	4 057	4 789	4 282	4 302	4 784	4 262

1) ohne innerhalb der Gemeinde Umgezogene

2) statt Durchschnitt der Monate hier: Bevölkerung am 31.12.

## Erwerbstätigkeit

Merkmal	Einheit	2007		2008		2009			
		30.6.		30.9.	31.12.	31.3.	30.6.	30.9.	31.12.
<b>Beschäftigte <sup>1)</sup></b>									
* Sozialversicherungspflichtig Beschäftigte am Arbeitsort <sup>2)</sup>	1 000	511,6	520,6	523,1	523,1	505,8	520,6	528,0	511,9
* Frauen	1 000	261,8	266,4	266,4	266,4	259,8	266,4	269,5	263,6
* Ausländer/-innen	1 000	4,0	4,5	4,2	4,2	3,9	4,5	4,6	4,3
* Teilzeitbeschäftigte	1 000	89,0	94,8	90,9	90,9	91,4	94,8	95,6	94,7
* darunter: Frauen	1 000	75,3	79,6	76,5	76,5	77,1	79,6	80,0	79,4
<b>Sozialversicherungspflichtig Beschäftigte nach Wirtschaftsbereichen <sup>3)</sup></b>									
* Land- und Forstwirtschaft, Fischerei	1 000	.	17,0	.	.	15,8	17,0	17,4	15,1
* Produzierendes Gewerbe	1 000	.	116,4	.	.	112,9	116,4	119,4	115,1
* Handel, Verkehr und Gastgewerbe	1 000	.	127,5	.	.	119,9	127,5	130,0	121,7
* Erbringung von Unternehmensdienstleistungen	1 000	.	82,7	.	.	80,4	82,7	84,3	83,0
* Erbringung von öffentlichen und privaten Dienstleistungen	1 000	.	177,0	.	.	176,8	177,0	176,7	177,0
Merkmal	Einheit	2007		2008		2009			
		Durchschnitt der Monate		Juni	Juli	August	Juni	Juli	August
<b>Arbeitsmarkt <sup>4)</sup></b>									
* Arbeitslose	1 000	146,0	124,2	118,2	117,3	116,5	113,5	110,6	111,6
davon: im Rechtskreis nach SGB III	1 000	44,5	36,7	30,6	31,9	32,3	30,2	30,0	30,9
im Rechtskreis nach SGB II	1 000	101,5	87,5	87,7	85,4	84,2	83,3	80,6	80,7
* darunter: Frauen	1 000	70,8	59,5	56,7	57,0	56,9	49,4	48,8	49,8
* Zugang	1 000	26,8	26,9	22,1	27,3	24,5	25,4	26,3	26,0
* Abgang	1 000	28,4	28,0	29,1	28,0	24,9	30,4	29,1	24,9
* Arbeitslosenquote <sup>5)</sup> insgesamt	%	18,1	14,1	13,5	13,4	13,3	13,1	12,7	12,8
davon: im Rechtskreis nach SGB III	%	5,5	4,2	3,5	3,6	3,7	3,5	3,5	3,6
im Rechtskreis nach SGB II	%	12,6	9,9	10,0	9,7	9,6	9,6	9,3	9,3
* Frauen	%	18,0	14,2	13,6	13,6	13,6	11,9	11,8	12,0
* Männer	%	18,2	14,1	13,4	13,2	13,0	14,1	13,6	13,6
* Ausländer/-innen	%	45,0	25,5	26,1	25,7	25,4	23,0	22,5	22,8
* Jüngere von 15 bis unter 25 Jahren	%	14,6	12,3	10,8	12,3	13,3	10,8	11,6	13,2
* Kurzarbeiter/-innen	Anzahl	1 258	1 795	1 124	575	330	...	...	...
* Gemeldete Stellen	Anzahl	14 358	12 070	11 962	11 613	10 899	14 068	13 457	13 784
Zugang	Anzahl	7 992	7 716	8 939	7 472	7 000	7 174	8 728	7 906
Abgang	Anzahl	8 069	7 406	8 167	7 740	7 689	6 878	9 408	7 553

1) Auswertungen aus der Beschäftigtenstatistik der Bundesagentur für Arbeit

2) einschließlich Personen „ohne Angabe“ zur Wirtschaftsgliederung

3) Abgrenzung ab 2008 nach WZ 2008; frühere Ergebnisse sind nicht vergleichbar.

4) Quelle: Bundesagentur für Arbeit; unter Einschluss der Grundsicherung für Arbeit Suchende; Ergebnisse sind vorläufig; die jeweils aktuellen Werte sind im Internetangebot der Bundesagentur für Arbeit als detaillierte Übersichten zu finden.

5) Arbeitslose in Prozent aller zivilen Erwerbspersonen, 2007: Arbeitslose in Prozent der abhängigen zivilen Erwerbspersonen

# Landesdaten Mecklenburg-Vorpommern

## Bautätigkeit

Merkmal	Einheit	2007	2008	2008			2009		
		Durchschnitt der Monate		Mai	Juni	Juli	Mai	Juni	Juli
<b>Baugenehmigungen</b>									
* Wohngebäude (Neubau)	Anzahl	204	200	242	253	211	145	156	270
* darunter: mit 1 oder 2 Wohnungen	Anzahl	191	185	226	235	188	140	148	251
* umbauter Raum	1 000 m <sup>3</sup>	140	148	159	183	195	89	100	228
* Wohnfläche	1 000 m <sup>2</sup>	30	31	33	38	42	19	21	47
* veranschlagte Kosten der Bauwerke	1 000 EUR	30 935	33 100	36 035	43 527	41 720	21 254	23 472	53 885
* Nichtwohngebäude (Neubau)	Anzahl	35	41	39	49	38	23	37	54
* umbauter Raum	1 000 m <sup>3</sup>	195	304	338	354	469	51	250	475
* Nutzfläche	1 000 m <sup>2</sup>	33	46	60	62	73	10	42	61
* veranschlagte Kosten der Bauwerke	1 000 EUR	24 717	27 697	40 461	27 548	46 318	5 041	40 950	31 111
* Wohnungen in Wohn- und Nichtwohngebäuden (Neubau und Saldo aus Baumaßnahmen an bestehenden Gebäuden)	Anzahl	363	421	386	475	624	187	260	419
* Wohnräume (einschließlich Küchen)	Anzahl	1 451	1 573	1 557	1 861	2 026	889	1 041	1 865

## Landwirtschaft

Merkmal	Einheit	2007	2008	2006	2007		2008		2009
		am 3.11.		November	Mai	November	Mai	November	Mai
<b>Viehbestand</b>									
Rindvieh	1 000	544,3	562,6	533,3	541,0	544,3	565,3	562,6	568,0
darunter Milchkühe (ohne Ammen- und Mutterkühe)	1 000	172,2	174,4	169,2	171,0	172,2	174,9	174,4	173,9
Schweine	1 000	779,8	779,3	753,0	740,1	779,8	746,6	779,3	745,4
darunter Mastschweine	1 000	283,3	271,1	269,4	265,1	283,3	262,6	271,1	267,5
Zuchtsauen	1 000	80,1	81,2	83,6	82,8	80,1	86,3	81,2	81,9
darunter: trächtig	1 000	57,0	56,4	56,5	57,3	57,0	58,2	56,4	57,9
<b>Schlachtungen</b>									
Rinder insgesamt	1 000	12,8	13,1	12,5	13,5	12,9	12,3	13,1	12,3
darunter Kälber <sup>2)</sup>	1 000	0,5	0,5	0,6	0,6	0,3	0,3	0,3	0,3
Jungrinder	1 000	.	.	.	.	.	0,2	0,1	0,1
Schweine	1 000	36,5	39,8	43,3	41,8	43,0	36,3	40,9	40,5
darunter Hausschlachtungen	1 000	1,1	1,0	0,4	0,6	0,5	0,5	0,7	0,4
* Schlachtmengen (ohne Geflügel) <sup>1)</sup>	t	7 099,4	7 460,8	7 763,4	7 862,0	7 801,7	7 010,2	7 625,2	7 235,0
darunter * Rinder insgesamt	t	3 718,7	3 724,7	3 617,0	3 932,0	3 709,6	3 598,0	r 3 830,1	3 459,9
darunter * Kälber <sup>2)</sup>	t	37,8	60,8	70,1	71,7	32,2	38,2	36,5	37,2
* Jungrinder	t	.	.	.	.	.	21,2	17,8	21,3
* Schweine	t	3 339,1	3 698,5	4 114,0	3 895,2	4 036,8	3 385,3	3 771,8	3 731,7
* Geflügelfleisch <sup>3)</sup>	t	8 200,6	8 258,8	7 851,7	8 098,3	8 890,4	8 651,6	9 015,6	9 349,5
* Eiererzeugung <sup>4)</sup>	1 000	37 672	36 416	37 740	33 958	33 014	r 40 789	r 38 496	40 957
Milcherzeugung (an Molkereien geliefert)	1 000 t	115,4	116,8	117,9	109,4	121,2	126,9	121,3	122,1

1) aus gewerblichen Schlachtungen von Tieren in- und ausländischer Herkunft (Rinder, Schweine, Schafe, Pferde, Ziegen); einschließlich Schlachtfetten, jedoch ohne Innereien

2) wegen methodischer Änderungen mit den Vorjahresergebnissen nur eingeschränkt vergleichbar

3) Geflügelfleisch aus Schlachtungen inländischen Geflügels in Schlachtereien mit einer Schlachtkapazität von 2 000 und mehr Tieren im Monat

4) erzeugte Eier in Betrieben bzw. Unternehmen mit mindestens 3 000 Hennenhaltungsplätzen; einschließlich Junghennen-, Bruch- und Knickeiern

# Landesdaten Mecklenburg-Vorpommern

## Produzierendes Gewerbe

Merkmal	Einheit	2007	2008	2008			2009																			
		Durchschnitt der Monate		Mai	Juni	Juli	Mai	Juni	Juli																	
<b>Verarbeitendes Gewerbe sowie Bergbau und Gewinnung von Steinen und Erden <sup>1)</sup></b>																										
* Betriebe	Anzahl	290	296	295	295	297	298	298	298																	
* Beschäftigte <sup>2)</sup>	Anzahl	44 727	46 341	45 705	46 068	46 874	45 806	46 027	45 884																	
* Geleistete Arbeitsstunden	1 000 h	6 179	6 381	6 206	6 424	6 585	5 795	6 118	5 939																	
* Bruttolohn- und -gehaltssumme	Mill. EUR	99,3	104,1	104,3	107,3	106,0	91,7	98,3	91,1																	
* Umsatz (ohne Umsatzsteuer)	Mill. EUR	913,9	968,0	956,8	956,8	1 120,3	664,1	805,8	864,1																	
* darunter: Auslandsumsatz	Mill. EUR	243,1	260,7	261,1	237,4	351,0	145,7	243,5	253,1																	
<b>Energie- und Wasserversorgung</b>																										
* Betriebe <sup>3)</sup>	Anzahl	55	58	58	58	58	62	62	61																	
* Beschäftigte <sup>3)</sup>	Anzahl	4 892	4 816	4 823	4 825	4 773	4 716	4 721	4 731																	
* Geleistete Arbeitsstunden <sup>3)</sup>	1 000 h	641	631	606	647	637	575	624	619																	
* Bruttoentgeltssumme <sup>3)</sup>	Mill. EUR	14,2	14,5	13,6	14,4	14,0	13,6	14,3	14,2																	
* Stromerzeugung (brutto) der Kraftwerke <sup>4)</sup> für die allgemeine Versorgung	Mill. kWh	379,0	404,0	276,1	321,0	404,6	232,5	379,6	380,3																	
<b>Baugewerbe <sup>5)</sup></b>																										
<b>Bauhauptgewerbe/Bau von Gebäuden, Tiefbau, Abbrucharbeiten und vorbereitende Baustellenarbeiten u. a. <sup>6)</sup></b>																										
* Beschäftigte <sup>2)</sup>	Anzahl	17 426	16 290	16 121	16 409	16 379	15 536	15 714	15 816																	
* Geleistete Arbeitsstunden	1 000 h	1 865	1 757	1 802	1 927	2 009	1 702	1 907	2 009																	
* davon																										
Wohnungsbau	1 000 h	684	647	689	727	730	646	720	751																	
gewerblicher Bau	1 000 h	628	596	602	649	697	541	612	667																	
öffentlicher und Straßenbau	1 000 h	553	513	511	551	582	515	575	591																	
* Bruttolohn- und -gehaltssumme	Mill. EUR	32,3	30,4	30,6	30,4	32,5	29,7	30,9	32,2																	
* Gesamtumsatz (ohne Umsatzsteuer)	Mill. EUR	153,8	136,7	128,7	169,2	131,4	120,1	136,7	126,5																	
* darunter																										
baugewerblicher Umsatz (ohne Umsatzsteuer)	Mill. EUR	152,7	135,3	127,9	167,8	129,8	118,5	134,8	123,8																	
* davon																										
Wohnungsbau	Mill. EUR	48,1	36,2	31,7	67,2	28,8	32,0	31,8	31,5																	
gewerblicher Bau	Mill. EUR	51,8	52,3	48,0	48,5	53,1	43,9	56,0	45,5																	
öffentlicher und Straßenbau	Mill. EUR	52,8	46,8	48,2	52,2	47,9	42,6	47,0	46,7																	
* Index des Auftragseingangs <sup>3)</sup>	2000=100	63,5	56,9	53,2	89,1	86,6	52,0	64,4	67,2																	
Wohnungsbau	2000=100	40,3	37,4	31,6	51,5	48,2	40,0	69,1	75,2																	
gewerblicher Bau	2000=100	61,3	55,3	53,6	67,6	78,0	46,8	51,6	42,3																	
öffentlicher und Straßenbau	2000=100	81,3	71,6	67,4	135,3	120,7	65,2	73,7	86,0																	
<table border="1" style="width: 100%; border-collapse: collapse;"> <thead> <tr> <th rowspan="2">Einheit</th> <th>2007</th> <th>2008</th> <th colspan="4">2008</th> <th colspan="2">2009</th> </tr> <tr> <th colspan="2">Durchschnitt der Quartale</th> <th>I. Quartal</th> <th>II. Quartal</th> <th>III. Quartal</th> <th>IV. Quartal</th> <th>I. Quartal</th> <th>II. Quartal</th> </tr> </thead> </table>										Einheit	2007	2008	2008				2009		Durchschnitt der Quartale		I. Quartal	II. Quartal	III. Quartal	IV. Quartal	I. Quartal	II. Quartal
Einheit	2007	2008	2008				2009																			
	Durchschnitt der Quartale		I. Quartal	II. Quartal	III. Quartal	IV. Quartal	I. Quartal	II. Quartal																		
<b>Ausbaugewerbe/Bauinstallation und sonstiger Ausbau <sup>3)</sup></b>																										
* Beschäftigte <sup>2) 7)</sup>	Anzahl	4 933	5 413	5 325	5 468	5 534	5 325	5 026	5 106																	
* Geleistete Arbeitsstunden	1 000 h	1 666	1 869	1 770	1 894	1 969	1 843	1 636	1 704																	
* Bruttolohn- und -gehaltssumme	Mill. EUR	28,0	30,7	29,0	31,4	30,9	31,4	26,3	27,7																	
* Baugewerblicher Umsatz (ohne Umsatzsteuer)	Mill. EUR	126,6	131,8	98,6	127,9	137,8	162,9	103,8	125,0																	

1) Betriebe mit im Allgemeinen 50 und mehr Beschäftigten; Ab Januar 2009 werden die Angaben nach einer revidierten Klassifikation der Wirtschaftszweige (WZ 2008) abgegrenzt. Vorjahresvergleiche sind nicht gegeben.

2) einschließlich der tätigen Inhaber

3) Betriebe von Unternehmen mit im Allgemeinen 20 und mehr Beschäftigten

4) mit einer elektrischen Leistung ab 1 MW

5) Ab Januar 2009 wird eine revidierte Klassifikation der Wirtschaftszweige (WZ 2008) eingesetzt. Die Ergebnisse sind mit denen des Vorjahres weitgehend vergleichbar.

6) nach der Ergänzungserhebung hochgerechnete Ergebnisse

7) am Ende des Berichtsjahres

# Landesdaten Mecklenburg-Vorpommern

## Handel <sup>1)</sup>

Merkmal	Einheit	2007	2008	2008			2009		
		Durchschnitt der Monate		Mai	Juni	Juli	Mai	Juni	Juli
<b>Großhandel <sup>2)</sup></b>									
* Beschäftigte	2005=100	109,2	106,5	105,8	105,7	107,4	103,5	r 103,8	106,0
* Umsatz nominal	2005=100	119,0	137,0	143,5	142,7	161,4	r 118,2	r 125,6	137,6
* Umsatz real	2005=100	108,0	120,7	123,7	124,0	137,3	r 114,4	r 120,1	133,7
<b>Einzelhandel <sup>3)</sup></b>									
* Beschäftigte	2005=100	108,3	r 107,4	r 109,0	r 108,2	108,0	104,8	r 104,4	105,2
* Umsatz nominal	2005=100	100,9	102,2	107,7	101,5	112,9	100,7	r 95,9	108,4
* Umsatz real	2005=100	97,8	98,1	102,9	96,7	107,5	96,6	r 91,7	104,7
<b>Kfz-Handel <sup>4)</sup></b>									
* Beschäftigte	2005=100	108,3	r 98,8	r 98,0	r 97,9	97,8	r 94,1	94,1	93,0
* Umsatz nominal	2005=100	102,2	96,3	101,4	100,4	103,3	r 100,2	r 108,4	100,8
* Umsatz real	2005=100	97,8	92,8	97,9	96,5	99,2	r 96,3	r 104,3	96,9

1) Der Berichtskreis wird jährlich durch Ergänzungsstichproben aktualisiert.

2) einschließlich Handelsvermittlung

3) einschließlich Tankstellen

4) sowie Instandhaltung und Reparatur von Kfz

## Gastgewerbe <sup>1)</sup>

Merkmal	Einheit	2007	2008	2008			2009		
		Durchschnitt der Monate		Mai	Juni	Juli	Mai	Juni	Juli
* Beschäftigte	2005=100	112,4	r 110,9	r 115,1	r 117,8	119,9	r 115,4	r 116,6	120,0
* Umsatz nominal	2005=100	112,2	r 113,1	r 133,7	r 139,1	171,3	r 131,8	r 146,0	176,4
* Umsatz real	2005=100	108,1	r 113,2	r 135,8	r 140,2	168,7	r 130,6	r 143,9	169,9

1) Der Berichtskreis wird jährlich durch Ergänzungsstichproben aktualisiert.

## Tourismus <sup>1)</sup>

Merkmal	Einheit	2007	2008	2008			2009		
		Durchschnitt der Monate		Mai	Juni	Juli	Mai	Juni	Juli
* Gästeankünfte	1 000	520,6	549,0	731,8	720,9	993,2	747,7	801,9	1 098,4
* darunter: von Auslandsgästen	1 000	23,8	25,5	30,1	37,0	61,9	27,9	35,8	58,5
* Gästeübernachtungen	1 000	2 193,4	2 291,8	2 769,6	3 046,0	4 902,0	2 735,0	3 320,2	5 369,0
* darunter: von Auslandsgästen	1 000	62,8	69,8	80,7	104,2	185,5	76,9	101,4	177,8

1) Betriebe ab 9 Betten; einschließlich Campingplätzen (Touristik-Camping)

## Verkehr

Merkmal	Einheit	2007	2008	2008			2009		
		Durchschnitt der Monate		April	Mai	Juni	April	Mai	Juni
<b>Straßenverkehrsunfälle</b>									
* Unfälle mit Personenschaden und Sachschaden <sup>1)</sup>	Anzahl	822	769	645	787	832	r 743	r 824	736
* darunter	Anzahl								
* Unfälle mit Personenschaden	Anzahl	565	535	450	586	628	r 566	r 601	522
* getötete Personen	Anzahl	12	11	16	9	12	13	24	14
* verletzte Personen	Anzahl	724	683	559	723	790	r 709	r 778	655
<b>Kraftfahrzeuge <sup>2)</sup></b>									
* Zulassungen fabrikneuer Kraftfahrzeuge	Anzahl	4 348	4 201	5 100	4 500	4 858	6 843	6 628	7 380
* darunter: Personenkraftwagen <sup>3)</sup>	Anzahl	3 399	3 283	3 843	3 472	3 777	5 953	5 790	6 497
* Lastkraftwagen	Anzahl	484	453	494	472	520	310	341	394
<b>Seeschifffahrt</b>									
* Gütereingang	1 000 t	1 266,1	1 333,9	1 474,2	1 132,3	1 268,3	952,8	776,5	1 023,7
* Güterversand	1 000 t	1 067,7	1 109,0	1 171,3	1 120,8	1 028,7	916,9	971,1	1 028,4
<b>Binnenschifffahrt</b>									
* Gütereingang	1 000 t	-	-	-	-	-	-	-	-
* Güterversand	1 000 t	-	-	-	-	-	-	-	-

1) schwerwiegender Unfall mit Sachschaden (im engeren Sinne) und sonstiger Sachschadensunfall unter Einfluss berauschender Mittel (bis einschließlich Dezember 2007 nur: unter Alkoholeinwirkung)

2) Quelle: Kraftfahrt-Bundesamt

3) Fahrzeuge zur Personenbeförderung mit höchstens 8 Sitzplätzen außer dem Fahrersitz, einschließlich Wohnmobilen und Krankenwagen

# Landesdaten Mecklenburg-Vorpommern

## Außenhandel <sup>1)</sup>

Merkmal	Einheit	2007	2008	2007		2008			2009
		Durchschnitt der Monate		November	Dezember	Januar	November	Dezember	Januar
<b>Ausfuhr (Spezialhandel) <sup>2)</sup></b>									
* Insgesamt	Mill. EUR	408,5	497,8	410,2	484,5	425,2	595,9	488,2	529,8
darunter									
* Güter der Ernährungswirtschaft	Mill. EUR	101,8	123,9	135,1	107,9	92,7	180,0	103,5	120,0
* Güter der gewerblichen Wirtschaft	Mill. EUR	299,4	352,0	265,4	368,4	310,7	394,0	368,7	383,5
davon: Rohstoffe	Mill. EUR	6,4	7,1	5,4	6,7	6,4	4,1	10,4	5,3
Halbwaren	Mill. EUR	38,3	38,7	37,6	33,4	37,0	41,1	36,6	19,1
Fertigwaren	Mill. EUR	254,7	306,2	222,4	328,4	267,4	348,8	321,7	359,1
davon: Vorerzeugnisse	Mill. EUR	34,2	34,9	24,2	36,6	32,8	28,7	34,2	30,5
Enderzeugnisse	Mill. EUR	220,4	271,3	198,3	291,7	234,6	320,1	287,5	328,5
davon nach									
Europa	Mill. EUR	312,7	377,6	296,4	373,7	344,1	428,9	344,7	422,0
darunter: in EU-Länder <sup>3)</sup>	Mill. EUR	266,6	303,9	248,0	291,6	299,9	303,5	233,5	284,8
Afrika	Mill. EUR	15,6	20,9	14,9	16,7	3,1	28,1	10,7	23,1
Amerika	Mill. EUR	24,6	31,6	21,1	33,5	35,2	20,6	26,6	20,5
Asien	Mill. EUR	53,6	65,3	74,7	59,0	39,6	115,2	104,3	63,4
Australien, Ozeanien und Übrige	Mill. EUR	2,0	2,2	3,1	1,6	3,2	3,2	2,0	0,7
<b>Einfuhr (Generalhandel) <sup>2)</sup></b>									
* Insgesamt	Mill. EUR	316,2	365,3	329,0	336,8	342,8	373,9	370,3	309,7
darunter									
* Güter der Ernährungswirtschaft	Mill. EUR	57,0	61,0	73,9	64,2	58,8	83,2	66,1	64,4
* Güter der gewerblichen Wirtschaft	Mill. EUR	248,0	273,2	241,7	259,8	253,3	257,6	276,9	211,5
davon: Rohstoffe	Mill. EUR	32,9	30,0	27,1	32,0	24,4	17,3	36,7	25,6
Halbwaren	Mill. EUR	43,0	60,9	32,1	55,9	49,7	45,7	63,9	44,6
Fertigwaren	Mill. EUR	172,0	182,3	182,5	171,8	179,1	194,5	176,3	141,4
davon: Vorerzeugnisse	Mill. EUR	54,0	53,5	51,7	54,1	41,8	51,3	51,4	41,0
Enderzeugnisse	Mill. EUR	118,1	128,8	130,7	117,7	137,3	143,2	124,9	100,5
davon aus									
Europa	Mill. EUR	267,4	310,8	279,2	286,6	294,4	304,0	302,5	262,7
darunter: aus EU-Ländern <sup>3)</sup>	Mill. EUR	221,6	260,4	246,6	234,0	257,3	273,4	238,2	215,6
Afrika	Mill. EUR	0,3	4,5	0,3	0,3	0,3	0,2	0,1	5,5
Amerika	Mill. EUR	8,2	13,4	10,5	8,8	11,4	24,2	22,8	15,7
Asien	Mill. EUR	39,9	33,7	38,9	41,0	34,5	37,0	43,2	24,0
Australien, Ozeanien und Übrige	Mill. EUR	0,4	2,8	0,1	0,0	2,2	8,5	1,7	1,9

1) Wegen der unterschiedlichen Abgrenzung von Spezialhandel und Generalhandel ist eine Saldierung der Ein- und Ausfuhrergebnisse nicht vertretbar.

2) Für Antwortausfälle und Befreiungen sind Zuschätzungen bei den EU-Ländern enthalten und damit auch im Insgesamt enthalten.

3) einschließlich Bulgarien und Rumänien (EU-27)

## Gewerbeanzeigen <sup>1)</sup>

Merkmal	Einheit	2007	2008	2008			2009		
		Durchschnitt der Monate		Mai	Juni	Juli	Mai	Juni	Juli
* Gewerbebeanmeldungen	Anzahl	1 222	1 216	1 294	1 290	1 169	1 206	1 111	1 051
* Gewerbeabmeldungen	Anzahl	1 123	1 174	1 042	1 140	1 034	929	991	922

1) ohne Automatenaufsteller und Reisegewerbe

## Insolvenzen

Merkmal	Einheit	2007	2008	2008			2009		
		Durchschnitt der Monate		Mai	Juni	Juli	Mai	Juni	Juli
* Insolvenzen	Anzahl	269	259	285	219	311	250	261	329
davon									
* Unternehmen	Anzahl	41	42	48	35	38	28	39	44
* Verbraucher	Anzahl	166	159	169	129	198	143	166	214
* ehemals selbstständig Tätige	Anzahl	44	42	49	43	56	57	46	43
* sonstige natürliche Personen <sup>1)</sup> , Nachlässe	Anzahl	18	17	19	12	19	22	10	28
* Voraussichtliche Forderungen	1 000 EUR	35 279	53 729	47 994	30 483	44 754	43 160	35 339	40 279

1) beispielsweise als Gesellschafter oder Mithafter

# Landesdaten Mecklenburg-Vorpommern

## Handwerk

Merkmal	Einheit	2006	2007	2006		2007			
		Durchschnitt der Quartale		III. Quartal	IV. Quartal	I. Quartal	II. Quartal	III. Quartal	IV. Quartal
* Beschäftigte	2003=100 <sup>1)</sup>	89,2	90,3	91,0	91,7	89,3	90,8	90,7	88,9
* Umsatz	2003=100 <sup>2)</sup>	103,9	100,0	111,1	125,0	80,1	100,4	103,9	115,4

1) hier: am 30.9.

2) hier: Vierteljahresdurchschnitt

## Preise

Merkmal	Einheit	2007	2008	2008			2009		
		Durchschnitt der Monate		Juli	August	September	Juli	August	September
* Verbraucherpreisindex (Gesamtindex)	2005=100	104,5	107,9	108,9	108,5	108,5	108,9	109,3	109,0
* Nettokaltmieten (Teilindex)	2005=100	100,5	101,1	101,0	101,0	101,0	102,0	102,0	101,9
Index der Erzeugerpreise gewerblicher Produkte (Deutschland)	2005=100	106,8	112,7	115,5	114,9	115,2	106,5	107,0	...
	Einheit	2007	2008	2008			2009		
		Durchschnitt der Monate		Februar	Mai	August	November	Februar	Mai
* Preisindex für Wohngebäude <sup>1)</sup> (Deutschland)	2005=100	108,7	111,8	110,6	111,5	112,6	112,5	112,8	112,6

1) Neubau in konventioneller Bauart, Bauleistungen am Bauwerk

## Verdienste<sup>1)</sup>

Merkmal	Einheit	2007	2008	2007	2008				2009
		Durchschnitt der Quartale		IV. Quartal	I. Quartal	II. Quartal	III. Quartal	IV. Quartal	I. Quartal
* Bruttomonatsverdienste <sup>2)</sup> der vollzeitbeschäftigten Arbeitnehmer <sup>3)</sup> im Produzierenden Gewerbe und im Dienstleistungsbereich	EUR	.	2 531	.	2 351	2 357	2 391	2 417	2 434
* männlich	EUR	.	2 606	.	2 417	2 432	2 464	2 488	2 492
* weiblich	EUR	.	2 409	.	2 242	2 235	2 273	2 301	2 340
* Produzierendes Gewerbe	EUR	.	2 351	.	2 177	2 208	2 225	2 244	2 189
* Bergbau und Gewinnung von Steinen und Erden	EUR	.	1 830	.	1 789	1 839	1 764	1 772	1 830
* Verarbeitendes Gewerbe	EUR	.	2 374	.	2 194	2 208	2 216	2 240	2 219
* Energieversorgung	EUR	.	3 536	.	3 142	3 262	3 251	3 204	3 274
* Wasserversorgung <sup>4)</sup>	EUR	.	2 538	.	2 359	2 386	2 387	2 372	2 304
* Baugewerbe	EUR	.	2 084	.	1 955	2 016	2 063	2 081	1 905
* Dienstleistungsbereich	EUR	.	2 615	.	2 433	2 427	2 470	2 498	2 548
* Handel; Instandhaltung und Reparatur von Kfz	EUR	.	2 227	.	2 043	2 056	2 079	2 088	2 102
* Verkehr und Lagerei	EUR	.	2 344	.	2 185	2 192	2 207	2 244	2 246
* Gastgewerbe	EUR	.	1 504	.	1 473	1 444	1 454	1 510	1 548
* Information und Kommunikation	EUR	.	3 443	.	3 142	3 152	3 114	3 130	3 103
* Erbringung von Finanz- und Versicherungsdienstleistungen	EUR	.	3 928	.	3 325	3 366	3 371	3 433	3 496
* Grundstücks- und Wohnungswesen	EUR	.	3 204	.	2 787	2 775	2 842	2 827	2 885
* Erbringung von freiberuflichen, wissenschaftlichen und technischen Dienstleistungen	EUR	.	2 887	.	2 659	2 638	2 727	2 734	2 778
* Erbringung von sonstigen wirtschaftlichen Dienstleistungen	EUR	.	1 694	.	1 601	1 609	1 642	1 649	1 717
* Öffentliche Verwaltung, Verteidigung; Sozialversicherung	EUR	.	2 877	.	2 623	2 659	2 756	2 779	2 824
* Erziehung und Unterricht	EUR	.	3 931	.	3 645	3 708	3 757	3 762	3 771
* Gesundheits- und Sozialwesen	EUR	.	2 638	.	2 527	2 521	2 531	2 519	2 586
* Kunst, Unterhaltung und Erholung	EUR	.	2 193	.	2 088	2 108	2 124	2 153	2 164
* Erbringung von sonstigen Dienstleistungen	EUR	.	1 974	.	1 874	1 896	1 890	1 863	1 910

1) Ab Januar 2009 erfolgt die Abgrenzung nach der WZ 2008; die Ergebnisse des Vorjahres wurden entsprechend umgerechnet.

2) Nachgewiesen werden Vierteljahresdurchschnitte, ohne Sonderzahlungen. Im Jahresdurchschnitt sind die Sonderzahlungen mit enthalten.

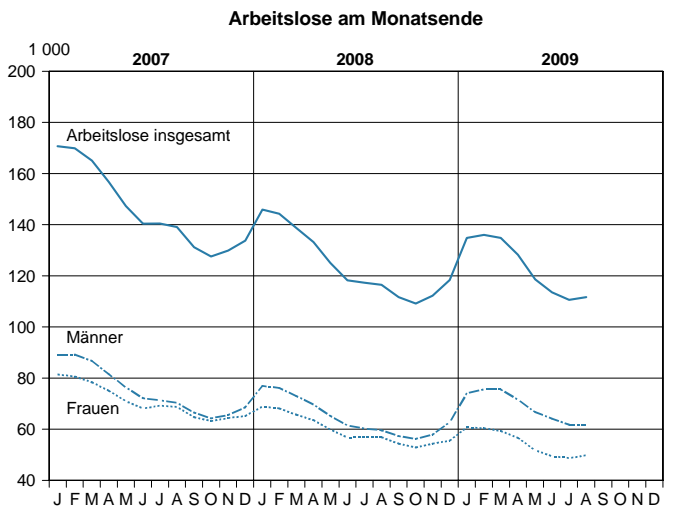
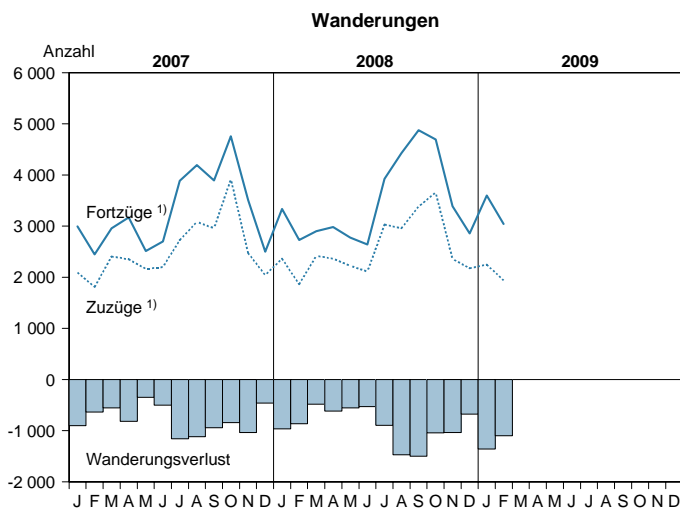
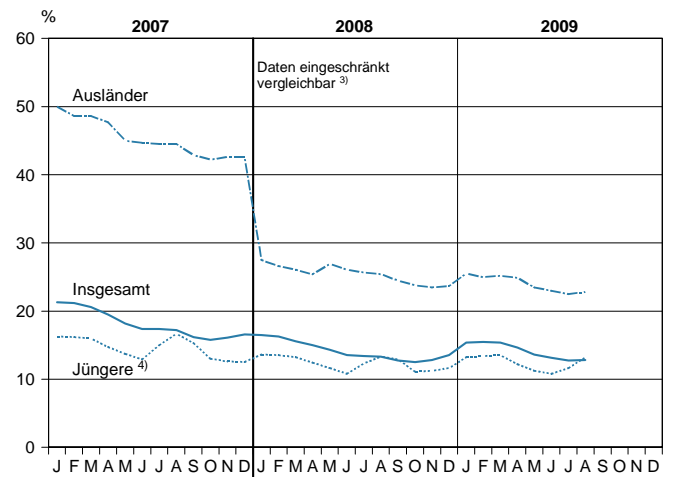
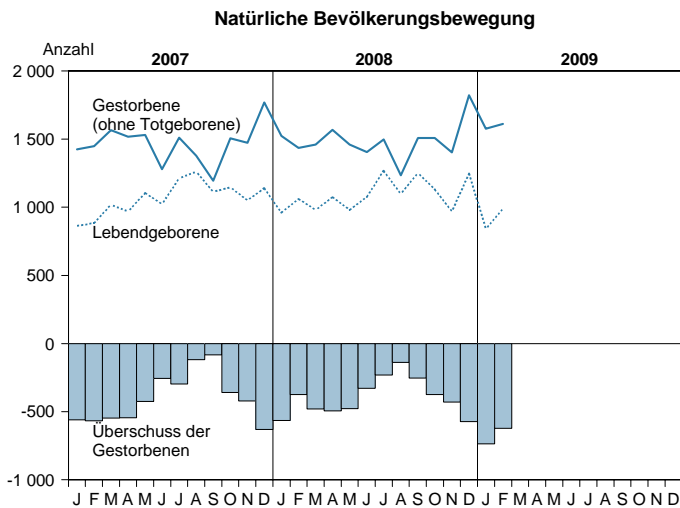
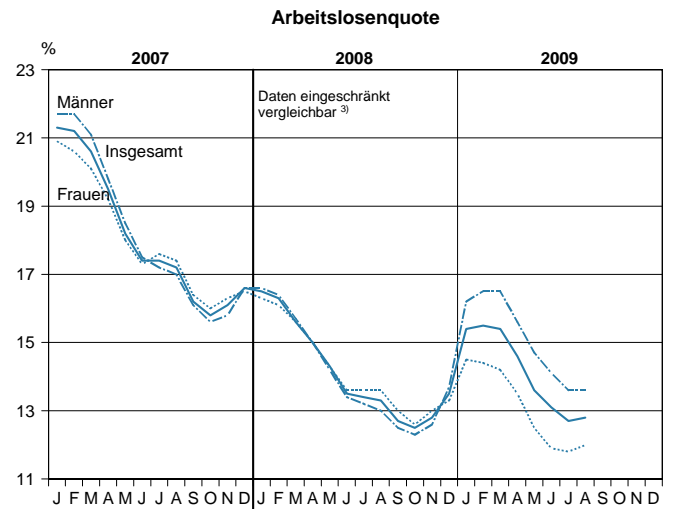
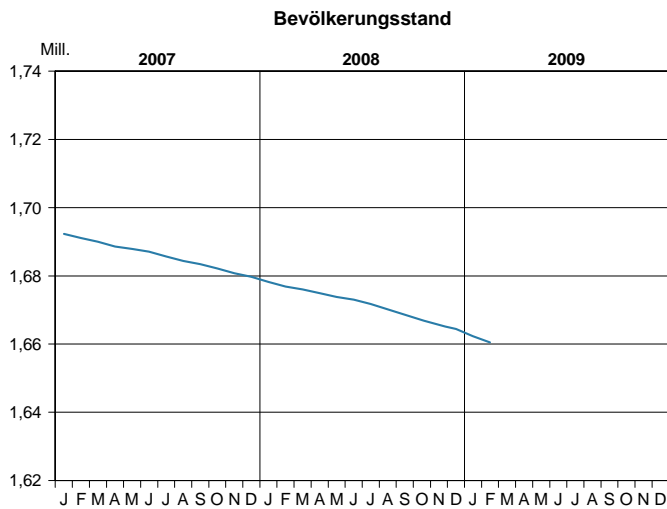
3) einschließlich Beamte

4) einschließlich Abwasser- und Abfallentsorgung und Beseitigung von Umweltverschmutzung

# Landesdaten Mecklenburg-Vorpommern

## Bevölkerungsstand und -veränderung

## Arbeitsmarktentwicklung <sup>2)</sup>



1) über die Landesgrenze

2) Quelle: Bundesagentur für Arbeit

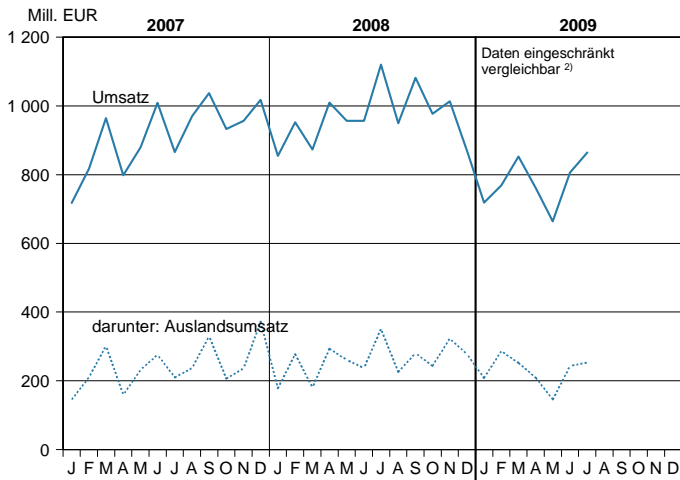
3) Arbeitslose in Prozent aller zivilen Erwerbspersonen; 2007: Arbeitslose in Prozent der abhängigen zivilen Erwerbspersonen

4) 15 bis unter 25 Jahren

# Landesdaten Mecklenburg-Vorpommern

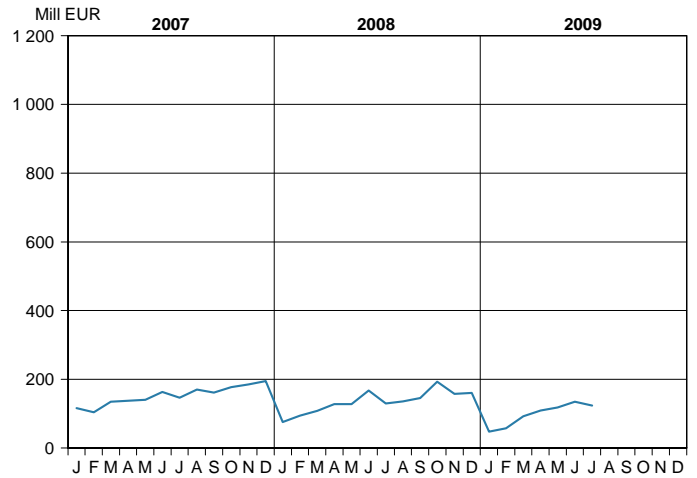
## Verarbeitendes Gewerbe <sup>1)</sup>

### Umsatz (ohne Umsatzsteuer)

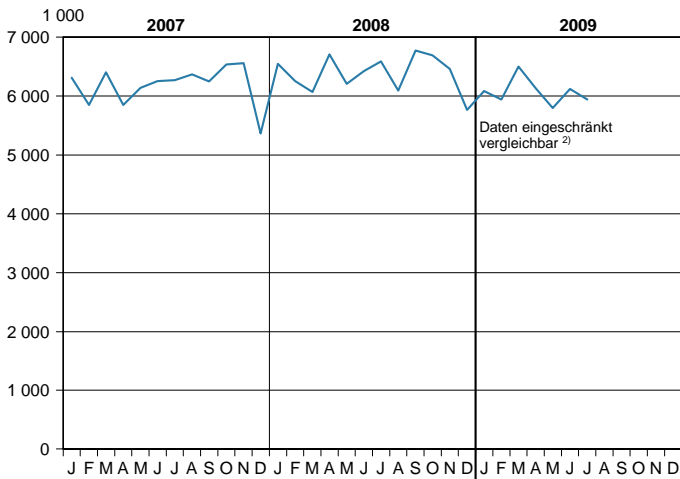


## Bauhauptgewerbe <sup>3) 4)</sup>

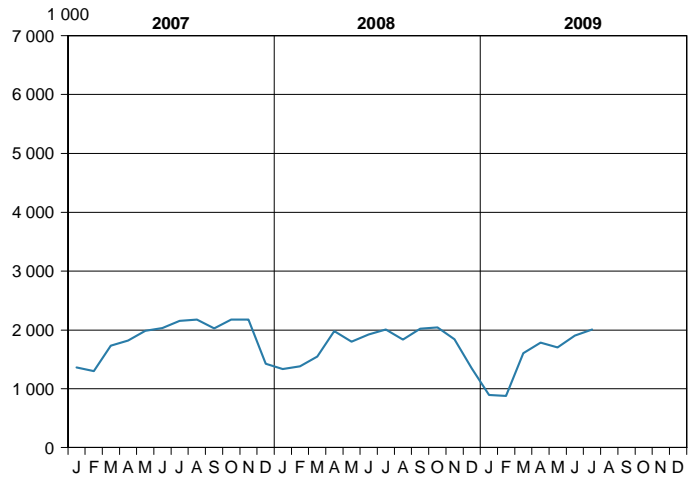
### Baugewerblicher Umsatz (ohne Umsatzsteuer)



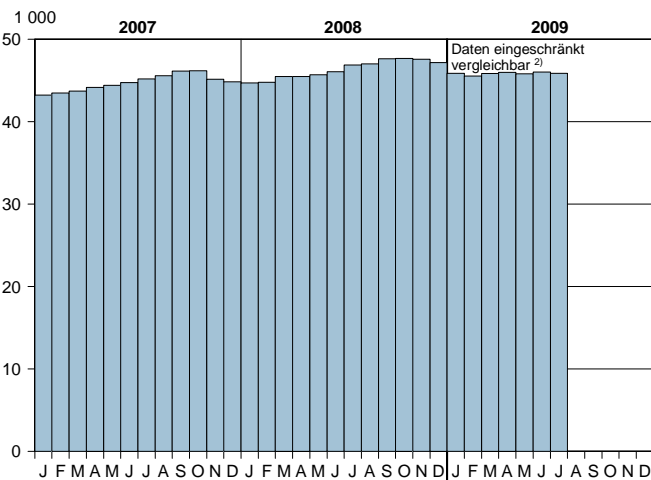
## Geleistete Arbeitsstunden



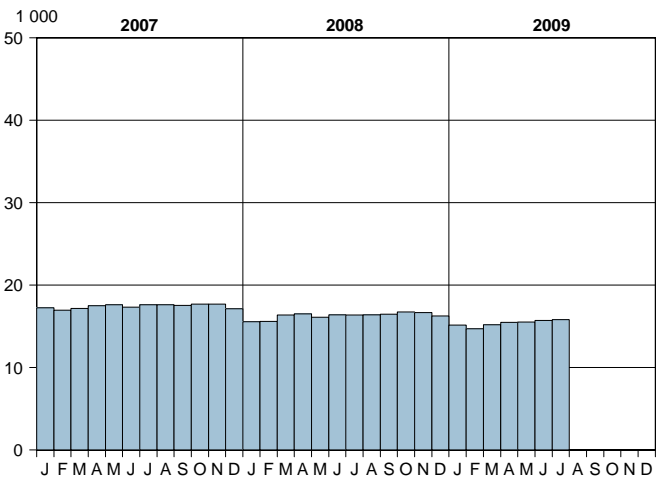
## Geleistete Arbeitsstunden



## Beschäftigte



## Beschäftigte



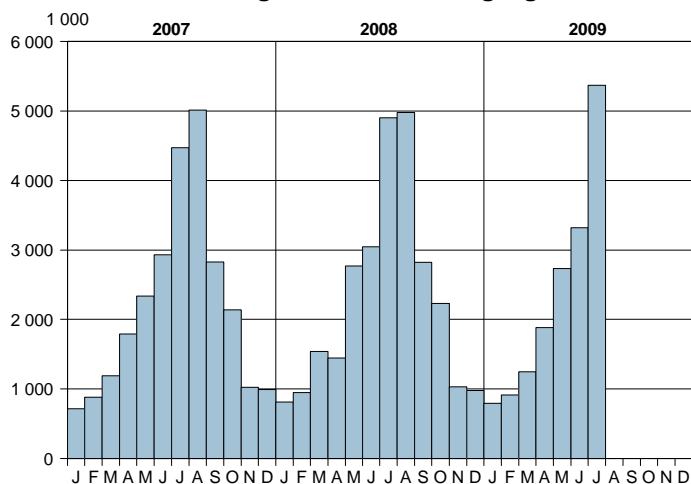
- 1) sowie Bergbau und Gewinnung von Steinen und Erden; Betriebe mit 50 und mehr Beschäftigten
- 2) Ab Januar 2009 werden die Angaben nach einer revidierten Klassifikation der Wirtschaftszweige (WZ 2008) abgegrenzt. Vorjahresvergleiche sind nicht gegeben.

- 3) Bauhauptgewerbe/Bau von Gebäuden, Tiefbau, Abbrucharbeiten und vorbereitende Baustellenarbeiten u. a.; nach der Ergänzungserhebung hochgerechnet
- 4) Ab Januar 2009 wird eine revidierte Klassifikation der Wirtschaftszweige (WZ 2008) eingesetzt. Die Ergebnisse sind weitgehend vergleichbar.

© StatA MV

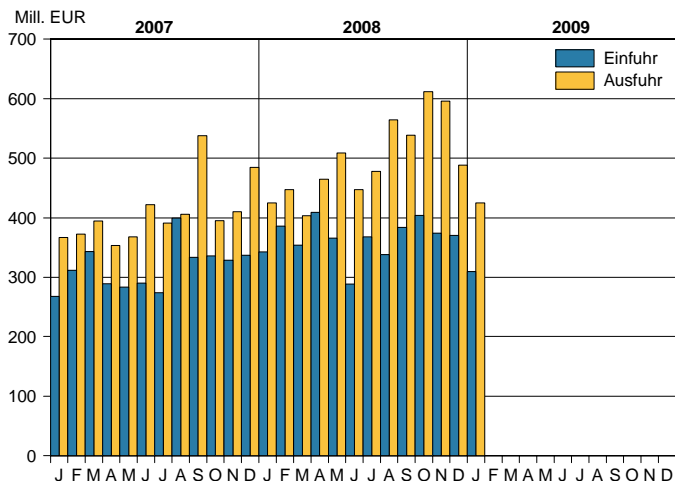
# Landesdaten Mecklenburg-Vorpommern

## Übernachtungen in den Beherbergungsstätten <sup>1)</sup>

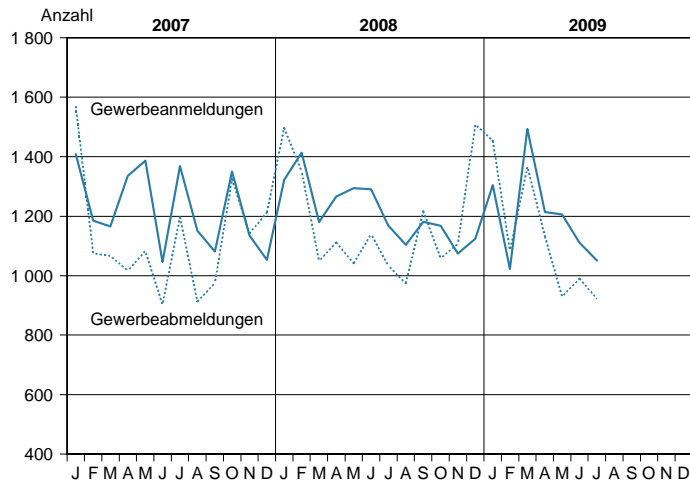


1) Betriebe ab 9 Betten; einschließlich Campingplätzen (Touristik-Camping)

## Außenhandel

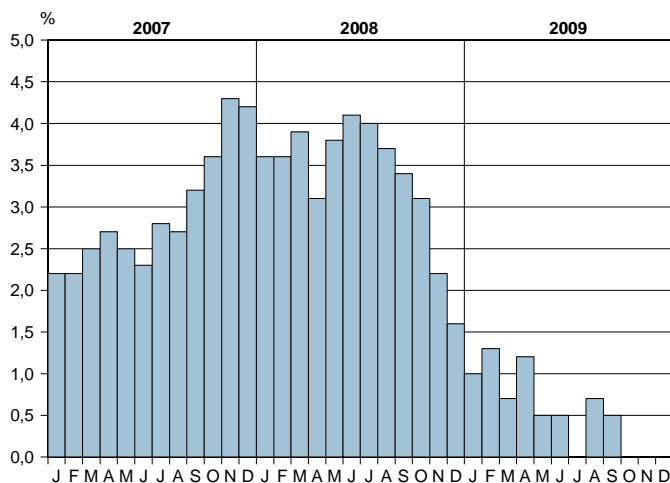


## Gewerbeanzeigen



## Verbraucherpreisindex (2005 = 100)

### Veränderung gegenüber dem Vorjahr



## Ausgewählte Kreisdaten

### Erwerbstätigkeit

Kreisfreie Stadt Landkreis Land	Arbeitslose und Arbeitslosenquote im August 2009 <sup>1)</sup>							
	Arbeitslose				Arbeitslosenquote <sup>2)</sup>			
	Bestand	Veränderung zum				Berichtsmonat	Vormonat	Vorjahr
		Vormonat		Vorjahresmonat				
absolut		in Prozent	absolut	in Prozent	in Prozent			
<b>Kreisfreie Städte</b>								
Greifswald	3 801	+ 28	+ 0,7	- 275	- 6,7	13,7	13,6	14,9
Neubrandenburg	5 283	- 2	- 0,0	- 304	- 5,4	14,7	14,7	15,4
Rostock	14 498	+ 598	+ 4,3	+ 1 466	+ 11,2	14,3	13,7	12,8
Schwerin	6 688	+ 130	+ 2,0	- 305	- 4,4	13,7	13,4	14,2
Stralsund	4 665	+ 174	+ 3,9	- 10	- 0,2	16,5	15,9	16,3
Wismar	3 388	+ 55	+ 1,7	- 64	- 1,9	15,3	15,0	15,6
<b>Landkreise</b>								
Bad Doberan	5 687	+ 324	+ 6,0	+ 248	+ 4,6	9,0	8,5	8,6
Demmin	7 260	- 39	- 0,5	- 600	- 7,6	17,2	17,3	18,2
Güstrow	7 032	- 48	- 0,7	- 927	- 11,6	13,6	13,6	15,0
Ludwigslust	6 610	+ 42	+ 0,6	- 441	- 6,3	9,4	9,4	10,1
Mecklenburg-Strelitz	5 909	+ 44	+ 0,8	- 431	- 6,8	13,9	13,8	14,7
Müritz	3 837	- 36	- 0,9	- 144	- 3,6	11,1	11,2	11,4
Nordvorpommern	7 490	+ 283	+ 3,9	- 201	- 2,6	13,5	13,0	13,7
Nordwestmecklenburg	6 986	- 17	- 0,2	- 127	- 1,8	10,7	10,7	10,9
Ostvorpommern	7 611	- 38	- 0,5	- 663	- 8,0	13,9	14,0	15,0
Parchim	5 978	+ 93	+ 1,6	- 364	- 5,7	11,4	11,2	11,9
Rügen	3 144	- 128	- 3,9	- 593	- 15,9	8,7	9,0	10,4
Uecker-Randow	5 710	- 482	- 7,8	- 1 143	- 16,7	15,7	17,0	18,5
<b>Mecklenburg-Vorpommern</b>	<b>111 577</b>	<b>+ 981</b>	<b>+ 0,9</b>	<b>- 4 878</b>	<b>- 4,2</b>	<b>12,8</b>	<b>12,7</b>	<b>13,3</b>

Kreisfreie Stadt Landkreis Land	Arbeitslose nach ausgewählten Merkmalen							
	Arbeitslose im Rechtskreis SGB III		Arbeitslose im Rechtskreis SGB II		weiblich		im Alter von ... bis unter ... Jahren	
	insgesamt	Arbeitslosenquote <sup>2)</sup>	insgesamt	Arbeitslosenquote <sup>2)</sup>	insgesamt	Arbeitslosenquote <sup>2)</sup>	15 - 25	50 - 65
<b>Kreisfreie Städte</b>								
Greifswald	1 027	3,7	2 774	10,0	1 740	12,7	515	1 031
Neubrandenburg	1 335	3,7	3 948	11,0	2 401	13,6	735	1 529
Rostock	3 405	3,3	11 093	10,9	6 364	13,0	1 933	3 634
Schwerin	1 363	2,8	5 325	10,9	2 929	12,2	859	1 688
Stralsund	1 107	3,9	3 558	12,6	2 036	14,8	738	1 283
Wismar	880	4,0	2 508	11,3	1 544	14,9	434	994
<b>Landkreise</b>								
Bad Doberan	1 989	3,1	3 698	5,8	2 577	8,4	796	1 749
Demmin	1 877	4,5	5 383	12,8	3 401	17,4	834	2 249
Güstrow	1 970	3,8	5 062	9,8	3 293	13,6	1 030	2 041
Ludwigslust	2 155	3,1	4 455	6,4	3 023	9,3	944	1 952
Mecklenburg-Strelitz	1 602	3,8	4 307	10,1	2 710	13,5	587	1 997
Müritz	1 173	3,4	2 664	7,7	1 706	10,3	419	1 195
Nordvorpommern	2 018	3,6	5 472	9,9	3 284	12,4	915	2 430
Nordwestmecklenburg	2 319	3,5	4 667	7,1	2 961	9,8	967	2 125
Ostvorpommern	2 452	4,5	5 159	9,4	3 233	12,3	877	2 468
Parchim	1 688	3,2	4 290	8,2	2 676	10,9	807	1 822
Rügen	941	2,6	2 203	6,1	1 246	7,1	418	1 048
Uecker-Randow	1 594	4,4	4 116	11,3	2 644	15,3	650	1 777
<b>Mecklenburg-Vorpommern</b>	<b>30 895</b>	<b>3,6</b>	<b>80 682</b>	<b>9,3</b>	<b>49 768</b>	<b>12,0</b>	<b>14 458</b>	<b>33 012</b>

Quelle: Zentrale Statistikdatenbank der Bundesagentur für Arbeit; www.arbeitsagentur.de

1) Aufgrund des Neuaufbaus der Arbeitslosenstatistik zum Berichtsmonat Mai 2009 kann es bei den Arbeitslosenzahlen geringfügige Abweichungen gegenüber bisherigen Veröffentlichungen geben.

2) Mit dem Berichtsmonat **Januar 2009** erfolgt die Umstellung der Arbeitslosenquoten durchgängig auf **alle** zivilen Erwerbspersonen.

## Ausgewählte Kreisdaten

### Produzierendes Gewerbe

Kreisfreie Stadt Landkreis Land	Verarbeitendes Gewerbe sowie Bergbau und Gewinnung von Steinen und Erden <sup>1)</sup>					
	Juli 2009			Januar bis Juli 2009		
	erfasste Betriebe	Beschäftigte <sup>2)</sup>	Gesamtumsatz <sup>3)</sup>	erfasste Betriebe	Beschäftigte <sup>2)</sup>	Gesamtumsatz <sup>3)</sup>
	31.7.			Monatsdurchschnitt		
		1 000 EUR			1 000 EUR	
Greifswald	8	1 311	25 282	8	1 359	165 425
Neubrandenburg	12	3 110	39 608	12	3 122	288 975
Rostock	27	5 501	123 387	27	5 488	701 690
Schwerin	13	1 966	36 024	13	1 983	217 051
Stralsund	5	1 747	.	5	1 753	.
Wismar	21	4 248	83 286	21	4 251	595 755
Bad Doberan	18	2 468	39 363	18	2 428	288 208
Demmin	19	2 297	61 509	19	2 203	434 603
Güstrow	20	2 508	43 955	19	2 524	275 658
Ludwigslust	57	7 640	141 713	56	7 645	938 890
Mecklenburg-Strelitz	4	372	.	4	369	.
Müritz	14	2 644	40 896	14	2 590	275 606
Nordvorpommern	14	1 484	20 579	14	1 491	119 088
Nordwestmecklenburg	23	3 319	63 203	23	3 383	421 185
Ostvorpommern	8	1 323	20 084	8	1 342	188 674
Parchim	17	1 838	19 418	17	1 839	114 673
Rügen	8	802	13 478	8	741	96 020
Uecker-Randow	10	1 306	15 872	10	1 346	110 671
<b>Mecklenburg-Vorpommern</b>	<b>298</b>	<b>45 884</b>	<b>864 106</b>	<b>294</b>	<b>45 855</b>	<b>5 434 872</b>
Kreisfreie Stadt Landkreis Land	Bauhauptgewerbe/Bau von Gebäuden, Tiefbau, Abbrucharbeiten und vorbereitende Baustellenarbeiten u. a. <sup>4)</sup>					
	Betriebe	Beschäftigte	Bruttolohn- und -gehaltssumme	geleistete Arbeitsstunden	Gesamtumsatz <sup>3) 5)</sup>	Auftrags- einzüge
	am Monatsende					
	Anzahl		1 000 EUR	1 000 h	1 000 EUR	
<b>Juli 2009</b>						
Greifswald	8	306	566	33	2 069	1 615
Neubrandenburg	11	712	1 692	85	8 863	7 113
Rostock	11	574	1 414	58	9 340	5 439
Schwerin	9	431	968	50	4 290	6 828
Stralsund	3	155	455	21	1 333	1 841
Wismar	4	214	644	19	2 096	598
Bad Doberan	19	963	2 165	121	10 915	6 037
Demmin	14	684	1 553	96	6 498	11 355
Güstrow	12	261	537	37	3 047	3 366
Ludwigslust	21	803	2 046	107	8 519	9 108
Mecklenburg-Strelitz	14	480	1 056	63	4 009	3 316
Müritz	16	551	1 146	69	5 503	2 935
Nordvorpommern	11	415	909	52	3 571	2 322
Nordwestmecklenburg	14	714	1 702	86	4 383	13 524
Ostvorpommern	8	258	501	28	1 425	1 117
Parchim	14	627	1 464	77	8 272	2 200
Rügen	5	114	296	15	1 152	1 940
Uecker-Randow	7	293	584	41	2 717	3 438
<b>Mecklenburg-Vorpommern</b>	<b>201</b>	<b>8 555</b>	<b>19 699</b>	<b>1 061</b>	<b>88 003</b>	<b>84 088</b>
<b>Januar bis Juli 2009</b>						
Greifswald	8	291	3 413	172	10 994	10 506
Neubrandenburg	11	681	10 058	420	37 562	39 152
Rostock	11	574	8 826	333	49 786	48 832
Schwerin	9	428	5 877	268	24 873	23 295
Stralsund	3	152	2 762	104	6 356	10 287
Wismar	4	213	3 640	123	14 724	10 148
Bad Doberan	19	951	13 460	643	58 327	48 381
Demmin	14	624	8 559	479	33 238	38 947
Güstrow	12	250	3 064	195	16 954	12 078
Ludwigslust	21	781	12 095	601	43 351	39 919
Mecklenburg-Strelitz	14	451	6 600	327	20 951	18 195
Müritz	17	545	7 291	379	32 087	19 573
Nordvorpommern	11	409	5 701	301	17 497	17 151
Nordwestmecklenburg	14	690	10 081	452	36 474	57 399
Ostvorpommern	8	249	2 819	148	7 529	5 454
Parchim	15	632	9 545	426	43 464	24 768
Rügen	5	110	1 590	89	8 197	8 481
Uecker-Randow	7	284	3 501	202	15 249	15 973
<b>Mecklenburg-Vorpommern</b>	<b>203</b>	<b>8 316</b>	<b>118 883</b>	<b>5 664</b>	<b>477 610</b>	<b>448 539</b>

1) Betriebe mit 50 und mehr Beschäftigten

2) einschließlich der tätigen Inhaber

3) ohne Umsatzsteuer

4) Betriebe von Unternehmen mit im Allgemeinen 20 und mehr Beschäftigten

5) Inlandsumsatz

# Ausgewählte Kreisdaten

## Tourismus

Kreisfreie Stadt Landkreis Land	Ankünfte, Übernachtungen und Aufenthaltsdauer der Gäste in Beherbergungsbetrieben <sup>1)</sup>				
	Ankünfte		Übernachtungen		durchschnittliche Aufenthaltsdauer <sup>2)</sup>
	insgesamt	Veränderung gegenüber dem Vorjahresmonat	insgesamt	Veränderung gegenüber dem Vorjahresmonat	
	Anzahl	%	Anzahl	%	Tage
<b>Juli 2009</b>					
<b>Kreisfreie Städte</b>					
Greifswald	11 543	+ 0,0	29 815	+ 2,1	2,6
Neubrandenburg	7 965	+ 40,2	15 831	+ 28,7	2,0
Rostock	65 614	- 0,2	210 598	+ 1,9	3,2
Schwerin	38 400	+ 50,1	70 675	+ 50,5	1,8
Stralsund	22 323	- 5,6	49 724	- 2,9	2,2
Wismar	13 621	+ 10,1	34 100	+ 10,5	2,5
<b>Landkreise</b>					
Bad Doberan	111 892	+ 11,7	653 977	+ 17,4	5,8
Demmin	12 387	- 7,6	42 992	- 0,8	3,5
Güstrow	32 781	+ 5,9	129 595	+ 11,6	4,0
Ludwigslust	18 315	+ 51,7	40 927	+ 48,9	2,2
Mecklenburg-Strelitz	75 527	+ 16,4	290 464	+ 13,7	3,8
Müritz	81 952	+ 19,1	392 412	+ 18,6	4,8
Nordvorpommern	105 797	+ 13,1	577 851	+ 4,4	5,5
Nordwestmecklenburg	69 970	+ 12,3	333 945	+ 10,0	4,8
Ostvorpommern	165 810	+ 9,7	1 028 515	+ 9,1	6,2
Parchim	41 098	+ 29,7	159 861	+ 24,2	3,9
Rügen	209 193	+ 0,7	1 250 084	+ 3,0	6,0
Uecker-Randow	14 218	+ 19,3	57 608	+ 10,2	4,1
<b>Mecklenburg-Vorpommern</b>	<b>1 098 406</b>	<b>+ 10,6</b>	<b>5 368 974</b>	<b>+ 9,5</b>	<b>4,9</b>
<b>Januar bis Juli 2009</b>					
<b>Kreisfreie Städte</b>					
Greifswald	50 801	+ 0,8	126 494	+ 6,0	2,5
Neubrandenburg	40 500	+ 21,5	70 897	+ 7,9	1,8
Rostock	306 697	- 2,7	790 096	- 2,7	2,6
Schwerin	138 489	+ 35,5	249 706	+ 35,3	1,8
Stralsund	101 522	+ 10,8	218 469	+ 14,6	2,2
Wismar	51 097	+ 8,8	137 253	+ 6,0	2,7
<b>Landkreise</b>					
Bad Doberan	427 474	+ 6,0	2 137 700	+ 10,7	5,0
Demmin	50 796	+ 0,3	140 457	+ 5,4	2,8
Güstrow	173 858	+ 1,8	560 287	+ 3,6	3,2
Ludwigslust	74 462	+ 19,5	149 544	+ 22,1	2,0
Mecklenburg-Strelitz	202 755	+ 14,4	688 887	+ 10,3	3,4
Müritz	277 674	+ 12,1	1 112 700	+ 12,6	4,0
Nordvorpommern	346 083	+ 6,3	1 640 501	+ 2,0	4,7
Nordwestmecklenburg	247 800	+ 15,6	1 029 665	+ 9,5	4,2
Ostvorpommern	585 630	+ 1,3	2 968 986	+ 2,3	5,1
Parchim	143 975	+ 17,4	523 186	+ 13,3	3,6
Rügen	714 102	- 0,5	3 570 832	+ 0,1	5,0
Uecker-Randow	45 345	+ 8,4	141 767	+ 3,1	3,1
<b>Mecklenburg-Vorpommern</b>	<b>3 979 060</b>	<b>+ 6,1</b>	<b>16 257 427</b>	<b>+ 5,2</b>	<b>4,1</b>

1) Betriebe ab 9 Betten, einschließlich Campingplätzen (Touristik-Camping)

2) rechnerischer Wert Übernachtungen/Ankünfte

## Ausgewählte Kreisdaten

### Verkehr

Kreisfreie Stadt Landkreis Land	Straßenverkehrsunfälle und verunglückte Personen im Juni 2009						
	Straßenverkehrsunfälle			verunglückte Personen			
	insgesamt	davon mit			insgesamt	davon	
Personen- schaden		Sach- schaden <sup>1)</sup>	sonstigem Sach- schaden unter Alko- holeinwirkung	Getötete		Verletzte	
<b>Kreisfreie Städte</b>							
Greifswald	37	29	6	2	31	1	30
Neubrandenburg	18	15	1	2	20	-	20
Rostock	96	79	12	5	101	-	101
Schwerin	33	25	6	2	30	-	30
Stralsund	26	19	2	5	23	-	23
Wismar	16	12	3	1	13	-	13
<b>Landkreise</b>							
Bad Doberan	61	33	24	4	44	-	44
Demmin	26	19	5	2	25	1	24
Güstrow	47	31	13	3	41	-	41
Ludwigslust	54	33	19	2	42	1	41
Mecklenburg-Strelitz	24	17	7	-	25	3	22
Müritz	35	21	12	2	30	-	30
Nordvorpommern	47	37	7	3	47	1	46
Nordwestmecklenburg	59	37	13	9	52	1	51
Ostvorpommern	57	38	12	7	44	2	42
Parchim	38	31	4	3	39	4	35
Rügen	41	31	8	2	41	-	41
Uecker-Randow	21	15	4	2	21	-	21
<b>Mecklenburg- Vorpommern</b>	<b>736</b>	<b>522</b>	<b>158</b>	<b>56</b>	<b>669</b>	<b>14</b>	<b>655</b>

1) schwerwiegender Unfall mit Sachschaden (im engeren Sinne) und sonstiger Sachschadensunfall unter Einfluss berauschender Mittel

### Gewerbeanzeigen

Kreisfreie Stadt Landkreis Land	Gewerbeanzeigen <sup>1)</sup>			
	Juli 2009		Januar bis Juli 2009	
	Anmeldungen	Abmeldungen	Anmeldungen	Abmeldungen
<b>Kreisfreie Städte</b>				
Greifswald	34	24	251	239
Neubrandenburg	67	80	313	376
Rostock	170	128	1 272	1 069
Schwerin	79	69	510	512
Stralsund	31	43	273	271
Wismar	24	31	212	210
<b>Landkreise</b>				
Bad Doberan	120	76	850	698
Demmin	19	25	253	286
Güstrow	25	43	444	397
Ludwigslust	76	58	572	539
Mecklenburg-Strelitz	52	43	302	300
Müritz	51	35	330	316
Nordvorpommern	63	56	483	419
Nordwestmecklenburg	48	52	665	605
Ostvorpommern	59	53	481	477
Parchim	42	35	390	416
Rügen	54	33	461	363
Uecker-Randow	37	38	341	385
<b>Mecklenburg- Vorpommern</b>	<b>1 051</b>	<b>922</b>	<b>8 403</b>	<b>7 878</b>

1) ohne Automatenaufsteller und Reisegewerbe