



Zahlenspiegel Mecklenburg-Vorpommern

Dezember 2009

Zeichenerklärungen

- nichts vorhanden
- 0** weniger als die Hälfte von 1 in der letzten besetzten Stelle, jedoch mehr als nichts
- .** Zahlenwert unbekannt oder geheim zu halten
- ...** Zahl lag bei Redaktionsschluss noch nicht vor
- x** Aussage nicht sinnvoll oder Fragestellung nicht zutreffend
- /** keine Angabe, da Zahlenwert nicht ausreichend genau oder nicht repräsentativ
- ()** Zahl hat eingeschränkte Aussagefähigkeit
- p** vorläufige Zahl
- s** geschätzte Zahl
- r** berichtigte Zahl

Impressum

Herausgeber:
Statistisches Amt
Mecklenburg-Vorpommern
Lübecker Str. 287
19059 Schwerin

Telefon: 0385 4801-0
Telefax: 0385 4801-4123
Internet: <http://www.statistik-mv.de>
E-Mail: statistik.post@statistik-mv.de

Vertrieb: 0385 4801-4548

Erscheinungsfolge: monatlich

Printausgabe: EUR 3,00

Redaktionsschluss: 30. November 2009

© Statistisches Amt Mecklenburg-Vorpommern, Schwerin, 2009
Auszugsweise Vervielfältigung und Verbreitung mit Quellenangabe gestattet.

Diese Veröffentlichung erscheint monatlich und enthält die aktuellsten Daten aus allen Bereichen der amtlichen Statistik.
Zur Methodik informieren Sie sich bitte in den jeweiligen Statistischen Berichten.

Die mit einem Stern versehenen Positionen im Landesdatenteil werden von allen statistischen Ämtern der Länder im „Zahlenspiegel“ veröffentlicht.
Die Angaben tragen teilweise vorläufigen Charakter.

Landesdaten Mecklenburg-Vorpommern

Aktuelle Konjunkturdaten

Merkmal	Einheit	Jüngster Monat/Jüngstes Quartal		Monatsdurchschnitt	
		absolut	Veränderung zum Vorjahr in Prozent	absolut	Veränderung zum Vorjahr in Prozent
ARBEITSMARKT ¹⁾					
Arbeitslose	1 000	102,7	- 6,0	119,7	- 5,0
darunter: Frauen	1 000	45,7	- 13,5	53,0	- 12,3
Gemeldete Stellen	Anzahl	12 320	- 2,2	13 459	+ 11,7
BAUTÄTIGKEIT					
September 2009					
Baugenehmigungen	Anzahl	598	+ 46,6	401	+ 6,9
Wohnungen insgesamt	Anzahl	46 048	+ 37,2	34 209	+ 10,3
veranschlagte Kosten der Bauwerke (Neubau, Wohngebäude)	1 000 EUR	41	+ 28,1	39	+ 18,2
Nichtwohngebäude (Neubau)	Anzahl	40 351	+ 151,3	36 289	+ 55,4
veranschlagte Kosten der Bauwerke	1 000 EUR				
September 2009					
September 2009					
Schlachtmengen (ohne Geflügel) ²⁾	t	8 085,2	- 0,2	7 502,4	- 0,5
Rinder	t	4 314,2	+ 9,2	3 726,8	- 0,2
Schweine	t	3 729,7	- 9,2	3 744,6	- 0,6
August 2009					
Milcherzeugung (an Molkereien geliefert)	1 000 t	120,1	+ 1,2	121,1	+ 2,9
VERARBEITENDES GEWERBE SOWIE BERGBAU ³⁾					
September 2009					
Umsatz (ohne Umsatzsteuer)	Mill. EUR	924,8	- 13,2	793,3	- 17,0
darunter: Auslandsumsatz	Mill. EUR	296,6	+ 6,4	228,3	- 9,6
Beschäftigte ⁴⁾	Anzahl	43 903	- 5,7	45 379	+ 1,2
BAUHAUPTGEWERBE ⁵⁾					
September 2009					
Baugewerblicher Umsatz (ohne Umsatzsteuer)	Mill. EUR	133,5	- 8,0	104,0	- 15,9
Beschäftigte ⁴⁾	Anzahl	15 869	- 3,8	15 461	- 4,6
EINZELHANDEL ⁶⁾					
September 2009					
Umsatz real	2005=100	95,6	- 4,8	95,8	- 3,7
Beschäftigte	2005=100	104,8	- 2,5	104,8	- 2,4
GASTGEWERBE					
September 2009					
Umsatz real	2005=100	139,6	+ 3,2	121,1	+ 0,8
Beschäftigte	2005=100	118,2	- 1,3	111,0	- 1,0
TOURISMUS ⁷⁾					
September 2009					
Gästeübernachtungen	1 000	2 955,1	+ 4,7	2 689,3	+ 4,1
AUBENHANDEL ⁸⁾					
Juni 2009					
Ausfuhr (Spezialhandel)	Mill. EUR	410,5	- 8,2	421,3	- 6,2
Einfuhr (Generalhandel)	Mill. EUR	244,1	- 15,4	292,2	- 18,3
UNTERNEHMEN					
September 2009					
Gewerbeanmeldungen ⁹⁾	Anzahl	1 088	- 7,9	1 184	- 5,0
Gewerbeabmeldungen ⁹⁾	Anzahl	1 074	- 11,8	1 105	- 4,5
Unternehmensinsolvenzen	Anzahl	44	- 20,0	41	- 8,5
PREISE					
November 2009					
Verbraucherpreisindex	2005=100	109,0	+ 0,8	108,6	+ 0,7

1) Quelle: Bundesagentur für Arbeit; unter Einschluss der Grundsicherung für Arbeit Suchende; Ergebnisse sind vorläufig; die jeweils aktuellen Werte sind im Internetangebot der Bundesagentur für Arbeit als detaillierte Übersichten zu finden.

2) aus gewerblichen Schlachtungen von Tieren in- und ausländischer Herkunft (Rinder, Schweine, Schafe, Pferde, Ziegen); einschließlich Schlachtfetten, jedoch ohne Innereien

3) einschließlich Gewinnung von Steinen und Erden; Betriebe mit 50 und mehr Beschäftigten

4) einschließlich der tätigen Inhaber

5) Bau von Gebäuden, Tiefbau, Abbrucharbeiten und vorbereitende Baustellenarbeiten u. a.; nach der Ergänzungserhebung hochgerechnete Ergebnisse

6) einschließlich Tankstellen

7) Betriebe ab 9 Betten; einschließlich Campingplätzen (Touristik-Camping)

8) Wegen der unterschiedlichen Abgrenzung von Spezialhandel und Generalhandel ist eine Saldierung der Ein- und Ausfuhrergebnisse nicht vertretbar.

9) ohne Automatenaufsteller und Reisegewerbe

Landesdaten Mecklenburg-Vorpommern

Bevölkerung

Merkmal	Einheit	2007	2008	2008			2009		
		Durchschnitt der Monate		Februar	März	April	Februar	März	April
* Bevölkerung am Monatsende	1 000	1 679,7 ²⁾	1 664,4 ²⁾	1 676,9	1 676,0	1 674,9	1 660,5	1 659,0	1 658,1
Natürliche Bevölkerungsbewegung									
* Eheschließungen	Anzahl	812	872	327	401	510	302	417	622
* Lebendgeborene	Anzahl	1 066	1 092	1 060	980	1 074	990	1 092	1 062
* Gestorbene (ohne Totgeborene) darunter	Anzahl	1 466	1 485	1 435	1 460	1 568	1 611	1 623	1 543
* im 1. Lebensjahr Gestorbene	Anzahl	3	4	2	2	5	1	5	8
* Überschuss d. Geborenen (+) bzw. Gestorbenen (-)	Anzahl	- 401	- 393	- 375	- 480	- 494	- 621	- 531	- 481
Wanderungen									
* Zuzüge über die Landesgrenze	Anzahl	2 520	2 576	1 863	2 419	2 365	1 944	2 414	2 524
* darunter: aus dem Ausland	Anzahl	491	524	400	489	593	340	465	601
* Fortzüge über die Landesgrenze	Anzahl	3 293	3 460	2 727	2 901	2 981	3 041	3 340	2 948
* darunter: in das Ausland	Anzahl	417	528	425	337	493	676	648	725
* Wanderungsgewinn (+) bzw. -verlust (-)	Anzahl	- 773	- 884	- 864	- 482	- 616	- 1 097	- 926	- 424
* Innerhalb des Landes Umgezogene ¹⁾	Anzahl	4 611	4 818	4 282	4 293	4 624	4 262	4 936	4 341

1) ohne innerhalb der Gemeinde Umgezogene

2) statt Durchschnitt der Monate hier: Bevölkerung am 31.12.

Erwerbstätigkeit

Merkmal	Einheit	2007	2008	2007	2008			2009	
		30.6.		31.12.	31.3.	30.6.	30.9.	31.12.	31.3.
Beschäftigte ¹⁾									
* Sozialversicherungspflichtig Beschäftigte am Arbeitsort ²⁾	1 000	511,6	520,6	523,1	505,8	520,6	528,0	511,9	505,5
* Frauen	1 000	261,8	266,4	266,4	259,8	266,4	269,5	263,6	262,1
* Ausländer/-innen	1 000	4,0	4,5	4,2	3,9	4,5	4,6	4,3	4,4
* Teilzeitbeschäftigte	1 000	89,0	94,8	90,9	91,4	94,8	95,6	94,7	95,4
* darunter: Frauen	1 000	75,3	79,6	76,5	77,1	79,6	80,0	79,4	80,3
Sozialversicherungspflichtig Beschäftigte nach Wirtschaftsbereichen ³⁾									
* Land- und Forstwirtschaft, Fischerei	1 000	.	17,0	.	15,8	17,0	17,4	15,1	15,8
* Produzierendes Gewerbe	1 000	.	116,4	.	112,9	116,4	119,4	115,1	112,7
* Handel, Verkehr und Gastgewerbe	1 000	.	127,5	.	119,9	127,5	130,0	121,7	119,3
* Erbringung von Unternehmensdienstleistungen	1 000	.	82,7	.	80,4	82,7	84,3	83,0	82,2
* Erbringung von öffentlichen und privaten Dienstleistungen	1 000	.	177,0	.	176,8	177,0	176,7	177,0	175,6
		2007	2008	2008			2009		
Einheit		Durchschnitt der Monate		August	September	Oktober	August	September	Oktober
Arbeitsmarkt ⁴⁾									
* Arbeitslose	1 000	146,0	124,2	116,5	111,7	109,2	111,6	106,0	102,7
davon: im Rechtskreis nach SGB III	1 000	44,5	36,7	32,3	31,3	30,3	30,9	29,1	27,8
im Rechtskreis nach SGB II	1 000	101,5	87,5	84,2	80,4	78,8	80,7	76,9	74,9
* darunter: Frauen	1 000	70,8	59,5	56,9	54,4	52,9	49,8	47,1	45,7
Zugang	1 000	26,8	26,9	24,5	25,2	28,9	26,0	27,4	27,0
Abgang	1 000	28,4	28,0	24,9	29,6	31,2	24,9	32,9	30,2
* Arbeitslosenquote ⁵⁾ insgesamt	%	18,1	14,1	13,3	12,7	12,5	12,8	12,2	11,8
davon: im Rechtskreis nach SGB III	%	5,5	4,2	3,7	3,6	3,5	3,6	3,3	3,2
im Rechtskreis nach SGB II	%	12,6	9,9	9,6	9,2	9,0	9,3	8,8	8,6
* Frauen	%	18,0	14,2	13,6	13,0	12,6	12,0	11,3	11,0
* Männer	%	18,2	14,1	13,0	12,5	12,3	13,6	13,0	12,5
* Ausländer/-innen	%	45,0	25,5	25,4	24,5	23,8	22,8	21,9	21,8
* Jüngere von 15 bis unter 25 Jahren	%	14,6	12,3	13,3	12,9	11,1	13,2	12,2	10,8
* Kurzarbeiter/-innen	Anzahl	1 258	1 795	330	479	465	7 627 ⁶⁾	7 952 ⁷⁾	8 144 ⁸⁾
* Gemeldete Stellen	Anzahl	14 358	12 070	10 899	11 471	12 594	13 784	13 556	12 320
Zugang	Anzahl	7 992	7 716	7 000	7 736	8 950	7 906	7 921	7 164
Abgang	Anzahl	8 069	7 406	7 689	7 173	7 836	7 553	8 175	8 369

1) Auswertungen aus der Beschäftigtenstatistik der Bundesagentur für Arbeit

2) einschließlich Personen „ohne Angabe“ zur Wirtschaftsgliederung

3) Abgrenzung ab 2008 nach WZ 2008; frühere Ergebnisse sind nicht vergleichbar.

4) Quelle: Bundesagentur für Arbeit; unter Einschluss der Grundsicherung für Arbeit Suchende; Ergebnisse sind vorläufig; die jeweils aktuellen Werte sind im Internetangebot der Bundesagentur für Arbeit als detaillierte Übersichten zu finden.

5) Arbeitslose in Prozent aller zivilen Erwerbspersonen, 2007: Arbeitslose in Prozent der abhängigen zivilen Erwerbspersonen

6) April 2009 - 7) Mai 2009 - 8) Juni 2009

Landesdaten Mecklenburg-Vorpommern

Bautätigkeit

Merkmal	Einheit	2007	2008	2008			2009		
		Durchschnitt der Monate		Juli	August	September	Juli	August	September
Baugenehmigungen									
* Wohngebäude (Neubau)	Anzahl	204	200	211	192	196	270	246	236
* darunter: mit 1 oder 2 Wohnungen	Anzahl	191	185	188	179	183	251	229	214
* umbauter Raum	1 000 m ³	140	148	195	117	144	228	179	193
* Wohnfläche	1 000 m ²	30	31	42	25	32	47	35	40
* veranschlagte Kosten der Bauwerke	1 000 EUR	30 935	33 100	41 720	27 530	33 569	53 885	39 024	46 048
* Nichtwohngebäude (Neubau)	Anzahl	35	41	38	25	32	54	37	41
* umbauter Raum	1 000 m ³	195	304	469	300	178	475	298	263
* Nutzfläche	1 000 m ²	33	46	73	36	27	61	47	50
* veranschlagte Kosten der Bauwerke	1 000 EUR	24 717	27 697	46 318	13 455	16 059	31 111	32 813	40 351
* Wohnungen in Wohn- und Nichtwohngebäuden (Neubau und Saldo aus Baumaßnahmen an bestehenden Gebäuden)	Anzahl	363	421	624	323	408	419	399	598
* Wohnräume (einschließlich Küchen)	Anzahl	1 451	1 573	2 026	1 242	1 652	1 865	1 841	2 211

Landwirtschaft

Merkmal	Einheit	2007	2008	2006	2007		2008		2009
		am 3.11.		November	Mai	November	Mai	November	Mai
Viehbestand									
Rindvieh	1 000	544,3	562,6	533,3	541,0	544,3	565,3	562,6	568,0
darunter Milchkühe (ohne Ammen- und Mutterkühe)	1 000	172,2	174,4	169,2	171,0	172,2	174,9	174,4	173,9
Schweine	1 000	779,8	779,3	753,0	740,1	779,8	746,6	779,3	745,4
darunter Mastschweine	1 000	283,3	271,1	269,4	265,1	283,3	262,6	271,1	r 267,7
Zuchtsauen	1 000	80,1	81,2	83,6	82,8	80,1	86,3	81,2	81,9
darunter: trächtig	1 000	57,0	56,4	56,5	57,3	57,0	58,2	56,4	57,9
Schlachtungen									
Rinder insgesamt	1 000	12,8	13,1	12,9	12,3	13,8	12,3	12,6	15,0
darunter Kälber ²⁾	1 000	0,5	0,5	0,3	0,5	0,5	0,3	0,4	0,4
Jungrinder	1 000	0,1	0,1	0,1
Schweine	1 000	36,5	39,8	43,0	39,4	44,4	40,5	38,2	40,5
darunter Hausschlachtungen	1 000	1,1	1,0	0,5	0,5	0,4	0,4	0,4	0,4
* Schlachtmengen (ohne Geflügel) ¹⁾	t	7 099,4	7 460,8	7 801,7	7 173,5	8 098,3	7 235,0	7 185,9	8 085,2
darunter									
* Rinder insgesamt	t	3 718,7	3 724,7	3 709,6	3 466,3	3 949,3	3 459,9	3 665,2	4 314,2
darunter									
* Kälber ²⁾	t	37,8	60,8	32,2	57,4	60,2	37,2	45,1	46,3
* Jungrinder	t	21,3	17,2	13,1
* Schweine	t	3 339,1	3 698,5	4 036,8	3 669,4	4 105,7	3 731,7	3 492,4	3 729,7
* Geflügelfleisch ³⁾	t	8 200,6	8 258,8	8 890,4	7 607,1	8 511,3	9 349,5	8 116,2	8 656,9
* Eiererzeugung ⁴⁾	1 000	37 672	36 416	33 014	33 639	31 587	40 957	38 315	39 107
Milcherzeugung (an Molkereien geliefert)	1 000 t	115,4	116,8	121,2	118,6	112,8	122,1	120,1	...

1) aus gewerblichen Schlachtungen von Tieren in- und ausländischer Herkunft (Rinder, Schweine, Schafe, Pferde, Ziegen); einschließlich Schlachtfetten, jedoch ohne Innereien

2) wegen methodischer Änderungen mit den Vorjahresergebnissen nur eingeschränkt vergleichbar

3) Geflügelfleisch aus Schlachtungen inländischen Geflügels in Schlachtereien mit einer Schlachtkapazität von 2 000 und mehr Tieren im Monat

4) erzeugte Eier in Betrieben bzw. Unternehmen mit mindestens 3 000 Hennenhaltungsplätzen; einschließlich Junghennen-, Bruch- und Knickiern

Landesdaten Mecklenburg-Vorpommern

Produzierendes Gewerbe

Merkmal	Einheit	2007	2008	2008			2009		
		Durchschnitt der Monate		Juli	August	September	Juli	August	September
Verarbeitendes Gewerbe sowie Bergbau und Gewinnung von Steinen und Erden ¹⁾									
* Betriebe	Anzahl	290	289	290	290	290	298	298	297
* Beschäftigte ²⁾	Anzahl	44 727	45 234	45 789	45 915	46 539	45 884	43 523	43 903
* Geleistete Arbeitsstunden	1 000 h	6 179	6 239	6 441	5 961	6 629	5 939	5 516	6 043
* Bruttolohn- und -gehaltssumme	Mill. EUR	99,3	100,7	102,9	98,6	99,4	91,1	90,4	92,5
* Umsatz (ohne Umsatzsteuer)	Mill. EUR	913,9	951,2	1 103,8	932,5	1 065,5	864,1	780,1	924,8
* darunter: Auslandsumsatz	Mill. EUR	243,1	259,6	349,4	224,0	278,7	253,1	160,1	296,6
Energie- und Wasserversorgung									
* Betriebe ³⁾	Anzahl	55	58	58	58	58	61	61	...
* Beschäftigte ³⁾	Anzahl	4 892	4 816	4 773	4 786	4 804	4 731	4 738	...
* Geleistete Arbeitsstunden ³⁾	1 000 h	641	631	637	560	658	619	555	...
* Bruttoentgeltssumme ³⁾	Mill. EUR	14,2	14,5	14,0	13,5	13,4	14,2	13,8	...
* Stromerzeugung (brutto) der Kraftwerke ⁴⁾ für die allgemeine Versorgung	Mill. kWh	379,0	404,0	404,6	370,0	393,1	380,3	386,3	...
Baugewerbe ⁵⁾									
Bauhauptgewerbe/Bau von Gebäuden, Tiefbau, Abbrucharbeiten und vorbereitende Baustellenarbeiten u. a. ⁶⁾									
* Beschäftigte ²⁾	Anzahl	17 426	16 290	16 379	16 394	16 490	15 816	15 668	15 869
* Geleistete Arbeitsstunden	1 000 h	1 865	1 757	2 009	1 840	2 024	2 009	1 833	2 020
* davon									
Wohnungsbau	1 000 h	684	647	730	647	689	751	677	724
gewerblicher Bau	1 000 h	628	596	697	624	711	667	555	661
öffentlicher und Straßenbau	1 000 h	553	513	582	569	624	591	601	635
* Bruttolohn- und -gehaltssumme	Mill. EUR	32,3	30,4	32,5	30,8	32,2	32,2	29,8	30,9
* Gesamtumsatz (ohne Umsatzsteuer)	Mill. EUR	153,8	136,7	131,4	136,7	146,2	126,5	120,7	135,9
* darunter									
baugewerblicher Umsatz (ohne Umsatzsteuer)	Mill. EUR	152,7	135,3	129,8	135,4	145,2	123,8	118,4	133,5
* davon									
Wohnungsbau	Mill. EUR	48,1	36,2	28,8	31,2	29,6	31,5	27,5	31,3
gewerblicher Bau	Mill. EUR	51,8	52,3	53,1	55,1	57,6	45,5	40,4	46,4
öffentlicher und Straßenbau	Mill. EUR	52,8	46,8	47,9	49,2	57,9	46,7	50,5	55,9
* Index des Auftragseingangs ³⁾	2000=100	63,5	56,9	86,6	72,3	68,6	67,2	62,5	83,3
Wohnungsbau	2000=100	40,3	37,4	48,2	26,2	49,9	75,2	39,3	25,2
gewerblicher Bau	2000=100	61,3	55,3	78,0	69,5	57,9	42,3	58,5	64,1
öffentlicher und Straßenbau	2000=100	81,3	71,6	120,7	105,8	91,6	86,0	81,9	140,9
Einheit									
		2007	2008	2008				2009	
		Durchschnitt der Quartale		I. Quartal	II. Quartal	III. Quartal	IV. Quartal	I. Quartal	II. Quartal
Ausbaugewerbe/Bauinstallation und sonstiger Ausbau ³⁾									
* Beschäftigte ^{2) 7)}	Anzahl	4 933	5 413	5 325	5 468	5 534	5 325	5 026	5 106
* Geleistete Arbeitsstunden	1 000 h	1 666	1 869	1 770	1 894	1 969	1 843	1 636	1 704
* Bruttolohn- und -gehaltssumme	Mill. EUR	28,0	30,7	29,0	31,4	30,9	31,4	26,3	27,7
* Baugewerblicher Umsatz (ohne Umsatzsteuer)	Mill. EUR	126,6	131,8	98,6	127,9	137,8	162,9	103,8	125,0

1) Betriebe mit im Allgemeinen 50 und mehr Beschäftigten; Ab Januar 2009 werden die Angaben nach einer revidierten Klassifikation der Wirtschaftszweige (WZ 2008) abgegrenzt. Um einen korrekten Vorjahresvergleich zu ermöglichen, wurden die Ergebnisse des Jahres 2008 auf diese neue Klassifikation umgeschlüsselt.

2) einschließlich der tätigen Inhaber

3) Betriebe von Unternehmen mit im Allgemeinen 20 und mehr Beschäftigten

4) mit einer elektrischen Leistung ab 1 MW

5) Ab Januar 2009 wird eine revidierte Klassifikation der Wirtschaftszweige (WZ 2008) eingesetzt. Die Ergebnisse sind mit denen des Vorjahres weitgehend vergleichbar.

6) nach der Ergänzungserhebung hochgerechnete Ergebnisse

7) am Ende des Berichtsjahres

Landesdaten Mecklenburg-Vorpommern

Handel ¹⁾

Merkmal	Einheit	2007	2008	2008			2009		
		Durchschnitt der Monate		Juli	August	September	Juli	August	September
Großhandel ²⁾									
* Beschäftigte	2005=100	109,2	r 106,4	r 107,3	109,2	108,1	r 105,6	r 106,3	104,6
* Umsatz nominal	2005=100	119,0	r 136,9	r 161,3	r 151,9	164,1	r 132,8	r 135,2	137,3
* Umsatz real	2005=100	108,0	r 120,6	r 137,1	r 130,1	141,6	r 128,6	r 130,2	133,0
Einzelhandel ³⁾									
* Beschäftigte	2005=100	108,3	107,4	108,0	108,7	107,5	105,0	r 105,3	104,8
* Umsatz nominal	2005=100	100,9	102,2	112,9	107,2	102,5	r 108,9	r 102,4	96,3
* Umsatz real	2005=100	r 98,9	r 100,6	r 110,0	r 105,0	100,4	r 108,3	r 101,6	95,6
Kfz-Handel ⁴⁾									
* Beschäftigte	2005=100	108,3	98,8	97,8	98,2	98,5	r 93,2	r 91,7	92,5
* Umsatz nominal	2005=100	102,2	96,3	103,3	83,8	94,0	r 101,8	r 90,8	98,1
* Umsatz real	2005=100	r 99,4	r 97,1	r 104,0	r 84,4	94,7	r 102,3	r 91,2	98,7

1) Der Berichtskreis wird jährlich durch Ergänzungsstichproben aktualisiert.

2) einschließlich Handelsvermittlung

3) einschließlich Tankstellen

4) sowie Instandhaltung und Reparatur von Kfz

Gastgewerbe ¹⁾

Merkmal	Einheit	2007	2008	2008			2009		
		Durchschnitt der Monate		Juli	August	September	Juli	August	September
* Beschäftigte	2005=100	112,4	110,9	119,9	122,5	119,7	120,6	r 121,0	118,2
* Umsatz nominal	2005=100	112,2	113,1	171,3	176,3	135,4	r 181,1	r 182,4	142,2
* Umsatz real	2005=100	108,1	113,2	168,7	174,0	135,3	r 174,5	r 176,3	139,6

1) Der Berichtskreis wird jährlich durch Ergänzungsstichproben aktualisiert.

Tourismus ¹⁾

Merkmal	Einheit	2007	2008	2008			2009		
		Durchschnitt der Monate		Juli	August	September	Juli	August	September
* Gästeankünfte	1 000	520,6	549,0	993,2	1 021,1	664,1	1 098,4	1 088,6	702,5
* darunter: von Auslandsgästen	1 000	23,8	25,5	61,9	43,5	30,5	58,5	47,5	28,9
* Gästeübernachtungen	1 000	2 193,4	2 291,8	4 902,0	4 977,6	2 823,0	5 369,0	4 991,0	2 955,1
* darunter: von Auslandsgästen	1 000	62,8	69,8	185,5	134,5	80,5	177,8	150,5	77,0

1) Betriebe ab 9 Betten; einschließlich Campingplätzen (Touristik-Camping)

Verkehr

Merkmal	Einheit	2007	2008	2008			2009		
		Durchschnitt der Monate		Juni	Juli	August	Juni	Juli	August
Straßenverkehrsunfälle									
* Unfälle mit Personenschaden und Sachschaden ¹⁾	Anzahl	822	769	832	967	930	r 751	r 987	791
darunter									
* Unfälle mit Personenschaden	Anzahl	565	535	628	729	649	r 531	r 750	621
* getötete Personen	Anzahl	12	11	12	10	10	14	11	15
* verletzte Personen	Anzahl	724	683	790	931	871	r 666	r 954	772
Kraftfahrzeuge ²⁾									
* Zulassungen fabrikneuer Kraftfahrzeuge	Anzahl	4 348	4 201	4 858	4 676	3 449	7 380	6 529	5 071
* darunter: Personenkraftwagen ³⁾	Anzahl	3 399	3 283	3 777	3 486	2 675	6 497	5 631	4 448
* Lastkraftwagen	Anzahl	484	453	520	513	331	394	403	256
Seeschifffahrt									
* Gütereingang	1 000 t	1 266,1	1 333,9	1 268,3	1 610,9	1 423,1	1 023,7	1 363,0	1 275,3
* Güterversand	1 000 t	1 067,7	1 109,0	1 028,7	971,8	938,8	1 028,4	923,8	1 119,5
Binnenschifffahrt									
* Gütereingang	1 000 t	-	-	-	-	-	-	-	-
* Güterversand	1 000 t	-	-	-	-	-	-	-	-

1) schwerwiegender Unfall mit Sachschaden (im engeren Sinne) und sonstiger Sachschadensunfall unter Einfluss berauschender Mittel (bis einschließlich Dezember 2007 nur: unter Alkoholeinwirkung)

2) Quelle: Kraftfahrt-Bundesamt

3) Fahrzeuge zur Personenbeförderung mit höchstens 8 Sitzplätzen außer dem Fahrersitz, einschließlich Wohnmobilen und Krankenwagen

Landesdaten Mecklenburg-Vorpommern

Außenhandel ¹⁾

Merkmal	Einheit	2007	2008	2008			2009		
		Durchschnitt der Monate		April	Mai	Juni	April	Mai	Juni
Ausfuhr (Spezialhandel) ²⁾									
* Insgesamt	Mill. EUR	408,5	497,8	464,4	508,7	447,0	335,7	389,9	410,5
darunter									
* Güter der Ernährungswirtschaft	Mill. EUR	101,8	123,9	116,5	151,4	115,8	120,0	140,8	158,2
* Güter der gewerblichen Wirtschaft	Mill. EUR	299,4	352,0	325,9	332,0	312,5	190,4	224,8	225,2
* davon: Rohstoffe	Mill. EUR	6,4	7,1	6,7	11,8	6,8	11,1	10,8	10,2
* Halbwaren	Mill. EUR	38,3	38,7	37,0	38,1	31,7	31,0	25,2	29,8
* Fertigwaren	Mill. EUR	254,7	306,2	282,2	282,0	273,9	148,2	188,8	185,2
* davon: Vorerzeugnisse	Mill. EUR	34,2	34,9	37,7	30,2	34,6	33,7	23,2	31,6
* Enderzeugnisse	Mill. EUR	220,4	271,3	244,5	251,9	239,4	114,5	165,6	153,7
davon nach									
* Europa	Mill. EUR	312,7	377,6	372,0	390,7	309,5	249,0	296,2	262,6
* darunter: in EU-Länder ³⁾	Mill. EUR	266,6	303,9	304,5	350,6	259,0	209,4	265,0	226,4
* Afrika	Mill. EUR	15,6	20,9	18,9	24,9	32,2	23,0	24,1	60,3
* Amerika	Mill. EUR	24,6	31,6	25,6	42,9	51,0	13,5	14,6	22,4
* Asien	Mill. EUR	53,6	65,3	45,8	47,3	52,3	49,0	54,3	64,2
* Australien, Ozeanien und Übrige	Mill. EUR	2,0	2,2	2,1	2,0	1,8	1,2	0,7	1,0
Einfuhr (Generalhandel) ²⁾									
* Insgesamt	Mill. EUR	316,2	365,3	409,1	365,7	288,7	274,3	293,7	244,1
darunter									
* Güter der Ernährungswirtschaft	Mill. EUR	57,0	61,0	68,3	46,2	53,1	80,0	74,4	59,1
* Güter der gewerblichen Wirtschaft	Mill. EUR	248,0	273,2	306,9	290,8	207,7	162,0	188,7	149,9
* davon: Rohstoffe	Mill. EUR	32,9	30,0	31,9	57,6	8,2	3,7	3,4	4,4
* Halbwaren	Mill. EUR	43,0	60,9	59,3	63,8	25,9	41,8	50,5	26,0
* Fertigwaren	Mill. EUR	172,0	182,3	215,7	169,4	173,6	116,5	134,9	119,5
* davon: Vorerzeugnisse	Mill. EUR	54,0	53,5	65,3	49,3	52,9	33,1	41,5	34,1
* Enderzeugnisse	Mill. EUR	118,1	128,8	150,4	120,1	120,7	83,4	93,3	85,5
davon aus									
* Europa	Mill. EUR	267,4	310,8	344,4	282,0	255,1	226,3	257,4	206,7
* darunter: aus EU-Ländern ³⁾	Mill. EUR	221,6	260,4	282,6	242,5	231,0	199,5	228,2	191,8
* Afrika	Mill. EUR	0,3	4,5	7,5	37,4	0,3	4,9	0,6	0,5
* Amerika	Mill. EUR	8,2	13,4	9,8	8,6	8,4	13,1	8,8	12,1
* Asien	Mill. EUR	39,9	33,7	38,6	34,9	22,5	28,0	27,0	24,5
* Australien, Ozeanien und Übrige	Mill. EUR	0,4	2,8	8,7	2,7	2,3	2,1	0,0	0,2

1) Wegen der unterschiedlichen Abgrenzung von Spezialhandel und Generalhandel ist eine Saldierung der Ein- und Ausfuhrergebnisse nicht vertretbar.

2) Für Antwortausfälle und Befreiungen sind Zuschätzungen bei den EU-Ländern enthalten und damit auch im Insgesamt enthalten.

3) einschließlich Bulgarien und Rumänien (EU-27)

Gewerbeanzeigen ¹⁾

Merkmal	Einheit	2007	2008	2008			2009		
		Durchschnitt der Monate		Juli	August	September	Juli	August	September
* Gewerbebeanmeldungen	Anzahl	1 222	1 216	1 169	1 104	1 181	1 051	1 167	1 088
* Gewerbeabmeldungen	Anzahl	1 123	1 174	1 034	974	1 217	922	995	1 074

1) ohne Automatenaufsteller und Reisegewerbe

Insolvenzen

Merkmal	Einheit	2007	2008	2008			2009		
		Durchschnitt der Monate		Juli	August	September	Juli	August	September
* Insolvenzen	Anzahl	269	259	311	215	266	329	231	269
davon									
* Unternehmen	Anzahl	41	42	38	42	55	44	34	44
* Verbraucher	Anzahl	166	159	198	128	149	214	153	159
* ehemals selbstständig Tätige	Anzahl	44	42	56	28	45	43	23	44
* sonstige natürliche Personen ¹⁾ , Nachlässe	Anzahl	18	17	19	17	17	28	21	22
* Voraussichtliche Forderungen	1 000 EUR	35 279	53 729	44 754	129 844	73 208	40 279	597 307	111 046

1) beispielsweise als Gesellschafter oder Mithafter

Landesdaten Mecklenburg-Vorpommern

Handwerk

Merkmal	Einheit	2006	2007	2006		2007			
		Durchschnitt der Quartale		III. Quartal	IV. Quartal	I. Quartal	II. Quartal	III. Quartal	IV. Quartal
* Beschäftigte	2003=100 ¹⁾	89,2	90,3	91,0	91,7	89,3	90,8	90,7	88,9
* Umsatz	2003=100 ²⁾	103,9	100,0	111,1	125,0	80,1	100,4	103,9	115,4

1) hier: am 30.9.

2) hier: Vierteljahresdurchschnitt

Preise

Merkmal	Einheit	2007	2008	2008			2009		
		Durchschnitt der Monate		September	Oktober	November	September	Oktober	November
* Verbraucherpreisindex (Gesamtindex)	2005=100	104,5	107,9	108,5	108,6	108,1	109,0	109,1	109,0
* Nettokaltmieten (Teilindex)	2005=100	100,5	101,1	101,0	101,5	101,5	101,9	102,1	102,1
Index der Erzeugerpreise gewerblicher Produkte (Deutschland)	2005=100	106,8	112,7	115,2	115,2	113,3	106,5	106,5	...
	Einheit	2007	2008	2008			2009		
		Durchschnitt der Monate		Mai	August	November	Februar	Mai	August
* Preisindex für Wohngebäude ¹⁾ (Deutschland)	2005=100	108,7	111,8	111,5	112,6	112,5	112,8	112,6	112,8

1) Neubau in konventioneller Bauart, Bauleistungen am Bauwerk

Verdienste¹⁾

Merkmal	Einheit	2007	2008	2007	2008				2009
		Durchschnitt der Quartale		IV. Quartal	I. Quartal	II. Quartal	III. Quartal	IV. Quartal	I. Quartal
* Bruttomonatsverdienste ²⁾ der vollzeitbeschäftigten Arbeitnehmer ³⁾ im Produzierenden Gewerbe und im Dienstleistungsbereich	EUR	.	2 531	.	2 351	2 357	2 391	2 417	2 434
* männlich	EUR	.	2 606	.	2 417	2 432	2 464	2 488	2 492
* weiblich	EUR	.	2 409	.	2 242	2 235	2 273	2 301	2 340
* Produzierendes Gewerbe	EUR	.	2 351	.	2 177	2 208	2 225	2 244	2 189
* Bergbau und Gewinnung von Steinen und Erden	EUR	.	1 830	.	1 789	1 839	1 764	1 772	1 830
* Verarbeitendes Gewerbe	EUR	.	2 374	.	2 194	2 208	2 216	2 240	2 219
* Energieversorgung	EUR	.	3 536	.	3 142	3 262	3 251	3 204	3 274
* Wasserversorgung ⁴⁾	EUR	.	2 538	.	2 359	2 386	2 387	2 372	2 304
* Baugewerbe	EUR	.	2 084	.	1 955	2 016	2 063	2 081	1 905
* Dienstleistungsbereich	EUR	.	2 615	.	2 433	2 427	2 470	2 498	2 548
* Handel; Instandhaltung und Reparatur von Kfz	EUR	.	2 227	.	2 043	2 056	2 079	2 088	2 102
* Verkehr und Lagerei	EUR	.	2 344	.	2 185	2 192	2 207	2 244	2 246
* Gastgewerbe	EUR	.	1 504	.	1 473	1 444	1 454	1 510	1 548
* Information und Kommunikation	EUR	.	3 443	.	3 142	3 152	3 114	3 130	3 103
* Erbringung von Finanz- und Versicherungsdienstleistungen	EUR	.	3 928	.	3 325	3 366	3 371	3 433	3 496
* Grundstücks- und Wohnungswesen	EUR	.	3 204	.	2 787	2 775	2 842	2 827	2 885
* Erbringung von freiberuflichen, wissenschaftlichen und technischen Dienstleistungen	EUR	.	2 887	.	2 659	2 638	2 727	2 734	2 778
* Erbringung von sonstigen wirtschaftlichen Dienstleistungen	EUR	.	1 694	.	1 601	1 609	1 642	1 649	1 717
* Öffentliche Verwaltung, Verteidigung; Sozialversicherung	EUR	.	2 877	.	2 623	2 659	2 756	2 779	2 824
* Erziehung und Unterricht	EUR	.	3 931	.	3 645	3 708	3 757	3 762	3 771
* Gesundheits- und Sozialwesen	EUR	.	2 638	.	2 527	2 521	2 531	2 519	2 586
* Kunst, Unterhaltung und Erholung	EUR	.	2 193	.	2 088	2 108	2 124	2 153	2 164
* Erbringung von sonstigen Dienstleistungen	EUR	.	1 974	.	1 874	1 896	1 890	1 863	1 910

1) Ab Januar 2009 erfolgt die Abgrenzung nach der WZ 2008; die Ergebnisse des Vorjahres wurden entsprechend umgerechnet.

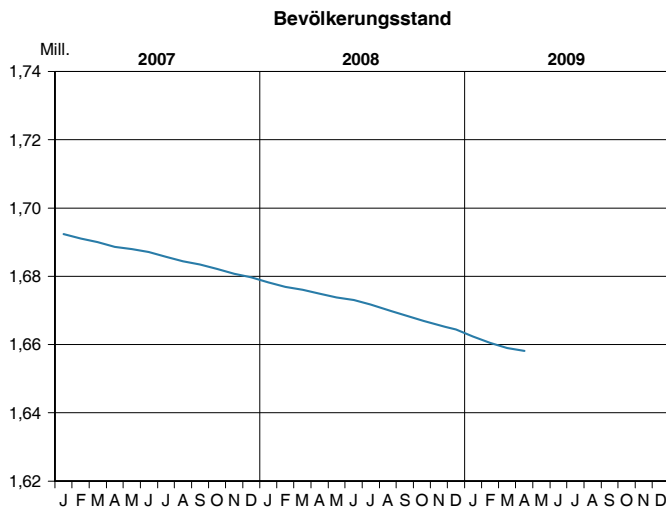
2) Nachgewiesen werden Vierteljahresdurchschnitte, ohne Sonderzahlungen. Im Jahresdurchschnitt sind die Sonderzahlungen mit enthalten.

3) einschließlich Beamte

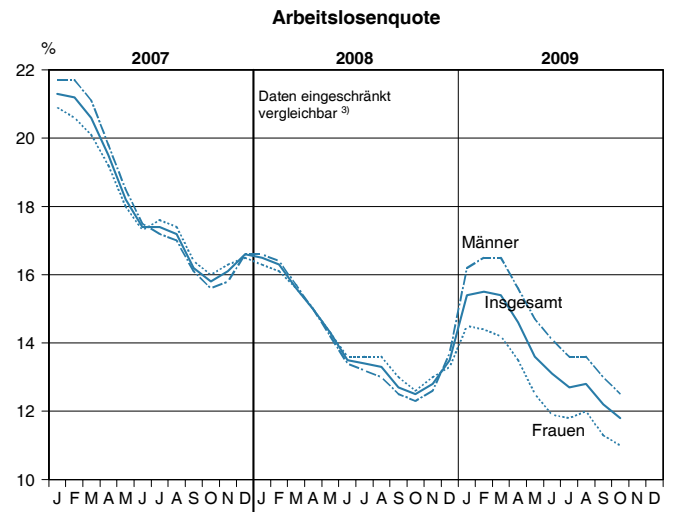
4) einschließlich Abwasser- und Abfallentsorgung und Beseitigung von Umweltverschmutzung

Landesdaten Mecklenburg-Vorpommern

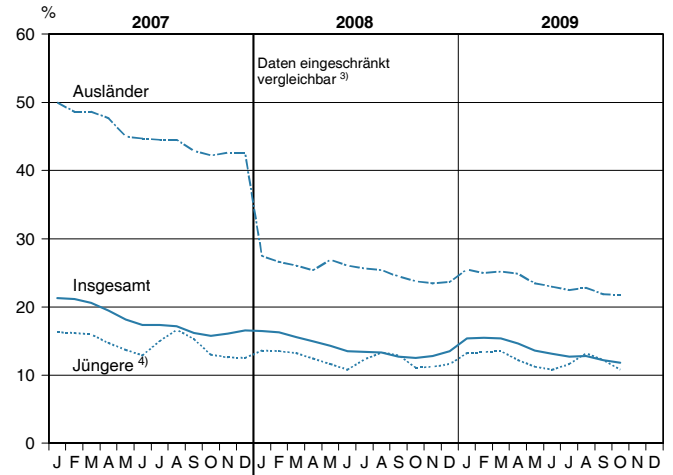
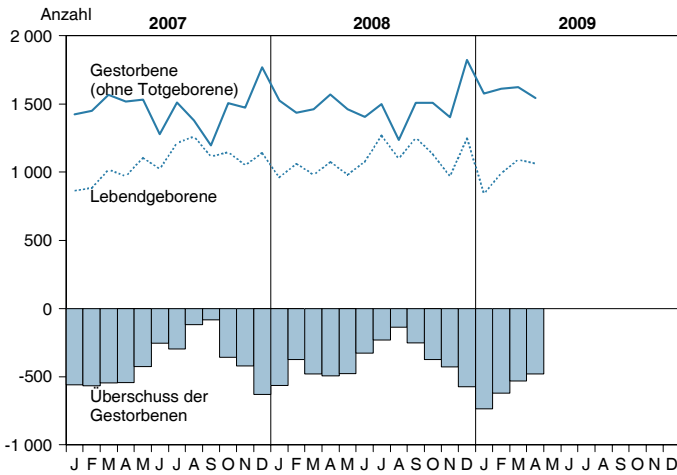
Bevölkerungsstand und -veränderung



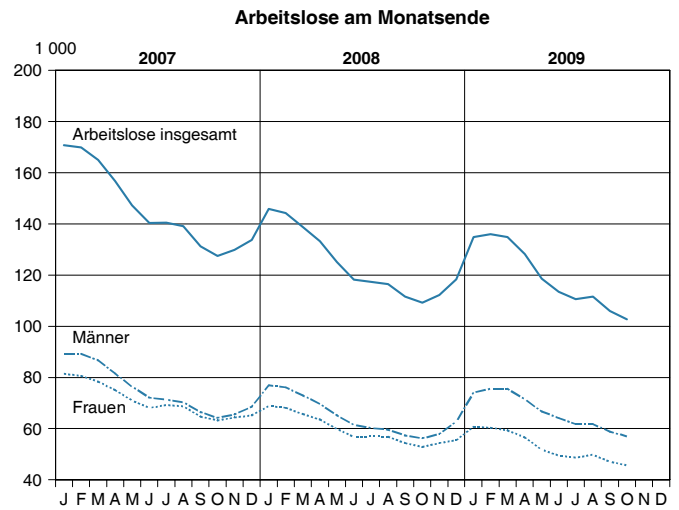
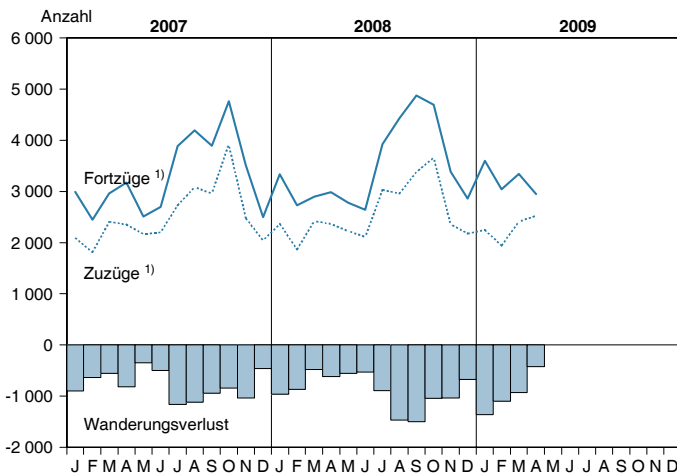
Arbeitsmarktentwicklung ²⁾



Natürliche Bevölkerungsbewegung



Wanderungen



1) über die Landesgrenze

2) Quelle: Bundesagentur für Arbeit

3) Arbeitslose in Prozent aller zivilen Erwerbspersonen; 2007: Arbeitslose in Prozent der abhängigen zivilen Erwerbspersonen

4) 15 bis unter 25 Jahren

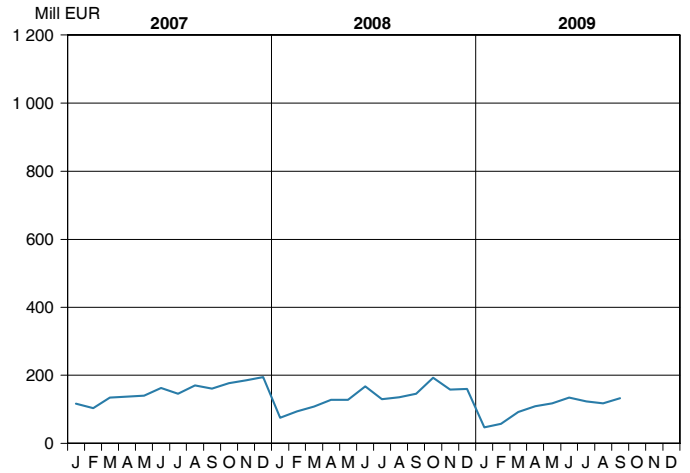
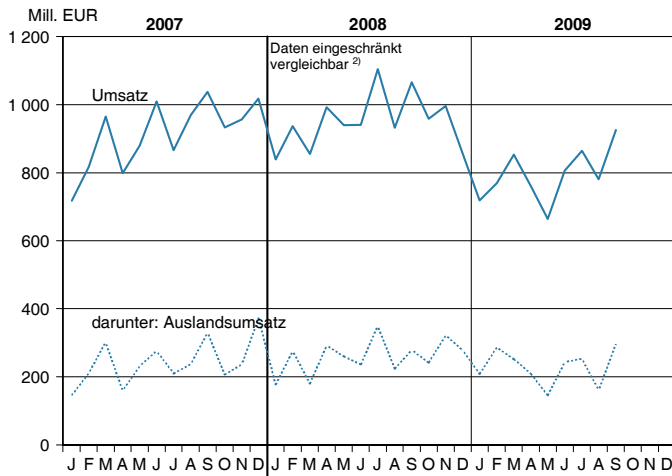
Landesdaten Mecklenburg-Vorpommern

Verarbeitendes Gewerbe ¹⁾

Bauhauptgewerbe ^{3) 4)}

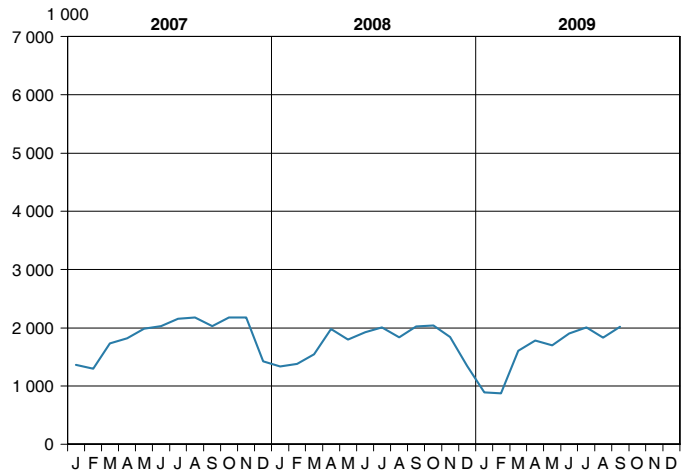
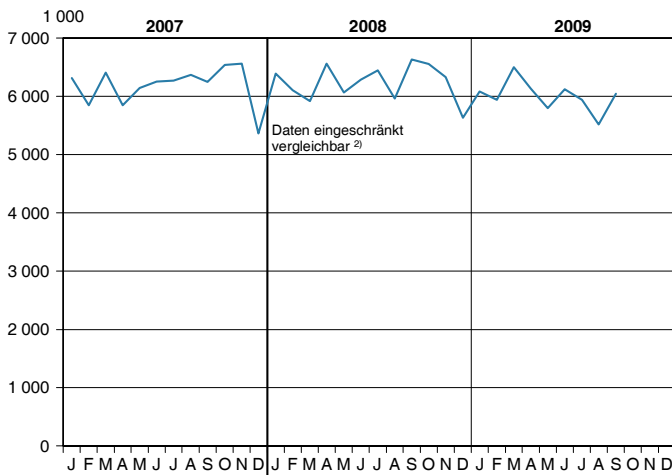
Umsatz (ohne Umsatzsteuer)

Baugewerblicher Umsatz (ohne Umsatzsteuer)



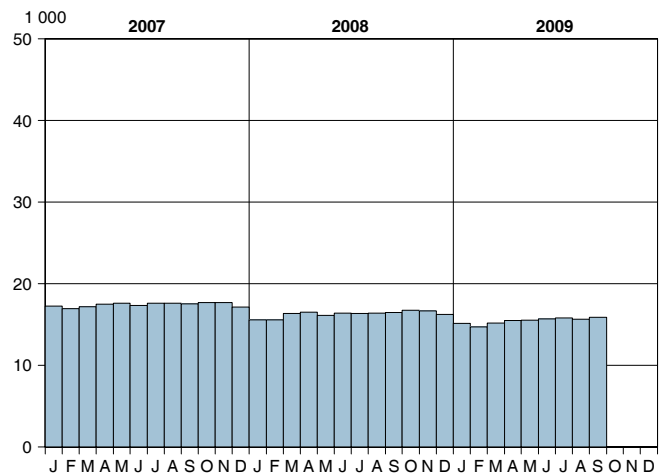
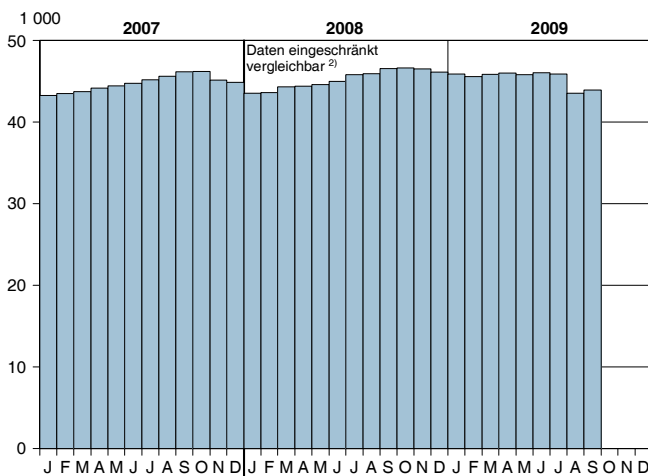
Geleistete Arbeitsstunden

Geleistete Arbeitsstunden



Beschäftigte

Beschäftigte

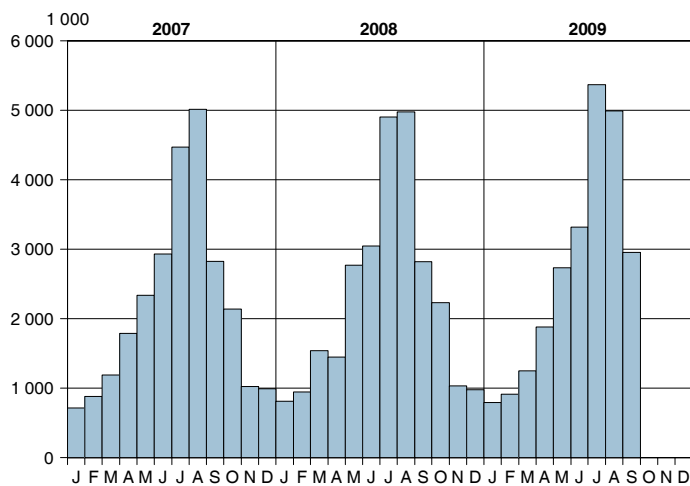


1) sowie Bergbau und Gewinnung von Steinen und Erden; Betriebe mit 50 und mehr Beschäftigten - 2) Ab Januar 2009 werden die Angaben nach einer revidierten Klassifikation der Wirtschaftszweige (WZ 2008) abgegrenzt. Um einen korrekten Vorjahresvergleich zu ermöglichen, wurden die Ergebnisse des Jahres 2008 auf die neue Klassifikation umgeschlüsselt.

3) Bauhauptgewerbe/Bau von Gebäuden, Tiefbau, Abbrucharbeiten und vorbereitende Baustellenarbeiten u. a.; nach der Ergänzungserhebung hochgerechnet
4) Ab Januar 2009 wird eine revidierte Klassifikation der Wirtschaftszweige (WZ 2008) eingesetzt. Die Ergebnisse sind weitgehend vergleichbar.

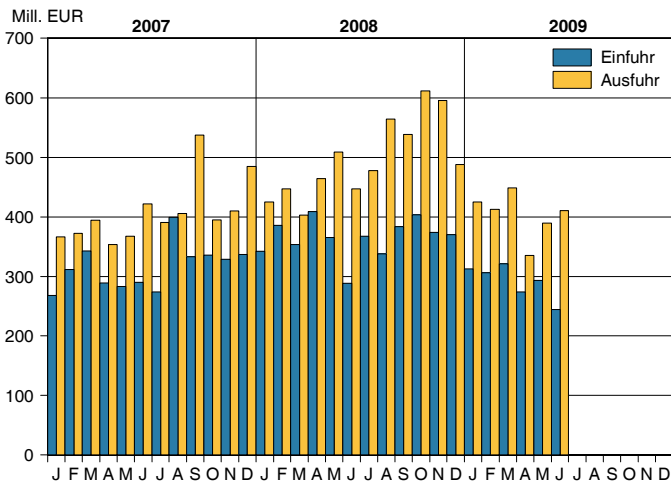
Landesdaten Mecklenburg-Vorpommern

Übernachtungen in den Beherbergungsstätten ¹⁾

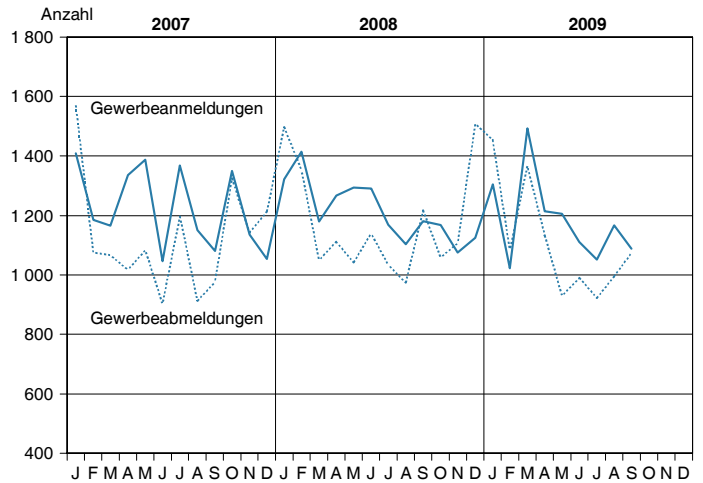


1) Betriebe ab 9 Betten; einschließlich Campingplätzen (Touristik-Camping)

Außenhandel

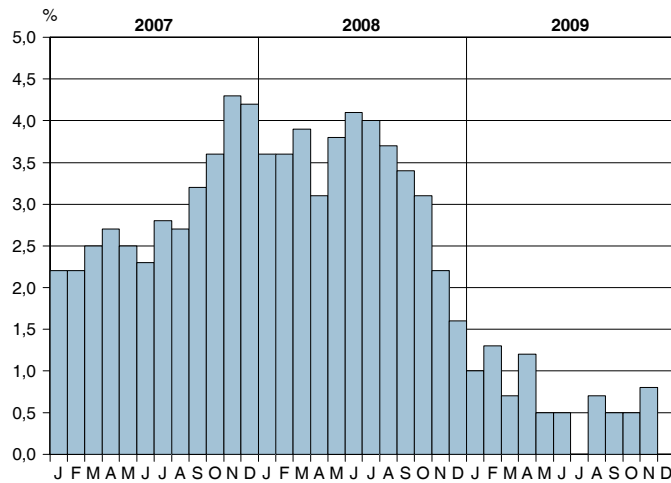


Gewerbeanzeigen



Verbraucherpreisindex (2005 = 100)

Veränderung gegenüber dem Vorjahr



Ausgewählte Kreisdaten

Bevölkerung

Kreisfreie Stadt Landkreis Land		Bevölkerungsbewegung im Zeitraum 1.1. bis 31.3.2009							Veränderung ¹⁾ seit dem 1.1. des Jahres	Bevölkerung am 31.3.2009		
		Lebend- geborene	Ge- storbene	Überschuss der Lebendgeborenen (+) bzw. Gestorbenen (-)		Zu- züge	Fort- züge	Wanderungsgewinn (+) bzw. -verlust (-)				
				über die Gemeindegrenze ²⁾								
Greifswald	insgesamt	126	136	-	10	723	887	-	164	-	173	53 958
	männlich	58	59	-	1	375	426	-	51	-	52	25 843
	weiblich	68	77	-	9	348	461	-	113	-	121	28 115
Neubrandenburg	insgesamt	135	151	-	16	675	845	-	170	-	186	65 693
	männlich	70	78	-	8	346	463	-	117	-	125	31 993
	weiblich	65	73	-	8	329	382	-	53	-	61	33 700
Rostock	insgesamt	394	472	-	78	2 420	2 914	-	494	-	567	200 529
	männlich	189	238	-	49	1 344	1 566	-	222	-	267	98 504
	weiblich	205	234	-	29	1 076	1 348	-	272	-	300	102 025
Schwerin	insgesamt	153	284	-	131	1 121	1 175	-	54	-	220	95 331
	männlich	88	135	-	47	583	627	-	44	-	111	45 789
	weiblich	65	149	-	84	538	548	-	10	-	109	49 542
Stralsund	insgesamt	111	211	-	100	725	786	-	61	-	160	57 706
	männlich	63	95	-	32	384	417	-	33	-	64	28 007
	weiblich	48	116	-	68	341	369	-	28	-	96	29 699
Wismar	insgesamt	76	129	-	53	486	613	-	127	-	180	44 550
	männlich	39	65	-	26	264	348	-	84	-	110	21 914
	weiblich	37	64	-	27	222	265	-	43	-	70	22 636
Bad Doberan	insgesamt	192	290	-	98	1 633	1 837	-	204	-	333	117 770
	männlich	92	138	-	46	832	973	-	141	-	208	59 145
	weiblich	100	152	-	52	801	864	-	63	-	125	58 625
Demmin	insgesamt	137	267	-	130	855	1 047	-	192	-	326	81 462
	männlich	65	148	-	83	439	508	-	69	-	154	40 610
	weiblich	72	119	-	47	416	539	-	123	-	172	40 852
Güstrow	insgesamt	200	330	-	130	1 242	1 406	-	164	-	295	100 855
	männlich	78	174	-	96	692	765	-	73	-	170	50 243
	weiblich	122	156	-	34	550	641	-	91	-	125	50 612
Ludwigslust	insgesamt	216	372	-	156	1 668	1 991	-	323	-	476	124 119
	männlich	117	194	-	77	889	1 110	-	221	-	298	62 242
	weiblich	99	178	-	79	779	881	-	102	-	178	61 877
Mecklenburg-Strelitz	insgesamt	114	230	-	116	866	1 033	-	167	-	282	79 447
	männlich	58	124	-	66	421	548	-	127	-	192	39 685
	weiblich	56	106	-	50	445	485	-	40	-	90	39 762
Müritz	insgesamt	140	187	-	47	795	880	-	85	-	130	65 619
	männlich	72	85	-	13	424	499	-	75	-	87	32 425
	weiblich	68	102	-	34	371	381	-	10	-	43	33 194
Nordvorpommern	insgesamt	189	329	-	140	1 254	1 616	-	362	-	503	107 460
	männlich	105	159	-	54	661	833	-	172	-	227	53 545
	weiblich	84	170	-	86	593	783	-	190	-	276	53 915
Nordwestmecklenburg	insgesamt	190	283	-	93	1 696	1 916	-	220	-	321	117 463
	männlich	107	144	-	37	957	1 020	-	63	-	104	59 358
	weiblich	83	139	-	56	739	896	-	157	-	217	58 105
Ostvorpommern	insgesamt	171	320	-	149	1 445	1 556	-	111	-	263	106 612
	männlich	90	159	-	69	775	822	-	47	-	117	53 069
	weiblich	81	161	-	80	670	734	-	64	-	146	53 543
Parchim	insgesamt	161	319	-	158	1 175	1 312	-	137	-	295	98 006
	männlich	79	164	-	85	595	650	-	55	-	140	49 118
	weiblich	82	155	-	73	580	662	-	82	-	155	48 888
Rügen	insgesamt	117	223	-	106	931	1 119	-	188	-	292	68 580
	männlich	66	113	-	47	483	558	-	75	-	123	33 884
	weiblich	51	110	-	59	448	561	-	113	-	169	34 696
Uecker-Randow	insgesamt	101	278	-	177	875	1 030	-	155	-	331	73 863
	männlich	48	130	-	82	466	574	-	108	-	189	37 012
	weiblich	53	148	-	95	409	456	-	47	-	142	36 851
Mecklenburg-Vor- pommern³⁾	insgesamt	2 923	4 811	-	1 888	6 603	9 981	-	3 378	-	5 333	1 659 023
	männlich	1 484	2 402	-	918	3 726	5 503	-	1 777	-	2 738	822 386
	weiblich	1 439	2 409	-	970	2 877	4 478	-	1 601	-	2 595	836 637

1) unter Berücksichtigung der Korrekturmeldungen der Standesämter und Meldebehörden

2) einschließlich der Umzüge innerhalb der Landkreise, ohne Umzüge innerhalb der Gemeinde

3) Zu- und Fortzüge: hier über die Landesgrenze

Ausgewählte Kreisdaten

Erwerbstätigkeit

Kreisfreie Stadt Landkreis Land	Sozialversicherungspflichtig Beschäftigte am 31.3.2009 (Arbeitsort) ¹⁾											
	ins- gesamt ²⁾	darunter: nach Wirtschaftsabschnitten										
		Land- und Forstwirtschaft, Fischerei	Verarbeiten- des Gewerbe, Bergbau u. Gewinn- ung v. Steinen u. Erden	darunter Verarbeiten- des Gewerbe	Bau- gewerbe	Handel, Verkehr, Lagererei und Gast- gewerbe	Informa- tion u. Kommuni- kation	Erbrin- gung v. Finanz- u. Versiche- rungsdienst- leistungen	Grund- stücks- u. Woh- nungs- wesen	Erbringung v. freiberufl., wiss. u. techn. Dienstl. sowie v. sonst. wirt- schaftl. Dienstl.	Öff. Verwal- tung, Verteidi- gung, Sozial- versicherung, Erziehg. u. Un- terr., Gesund- heits- u. So- zialwesen	Sonstige Dienst- leistungen
Insgesamt												
Kreisfreie Städte												
Greifswald	23 094	24	2 323	2 037	779	3 618	585	486	267	5 226	8 926	860
Neubrandenburg	33 448	.	3 113	2 938	1 716	7 104	1 215	1 172	.	5 068	10 627	2 303
Rostock	77 188	54	10 058	6 978	2 456	17 843	1 593	1 941	1 425	12 732	24 488	4 598
Schwerin	46 800	47	4 568	3 241	2 150	8 639	1 713	1 407	558	7 634	16 617	3 460
Stralsund	22 843	26	2 425	2 101	1 163	4 645	237	346	308	3 749	8 627	1 317
Wismar	16 647	.	5 039	4 448	1 105	2 749	190	587	.	1 757	4 447	637
Landkreise												
Bad Doberan	30 856	1 015	4 433	4 039	3 610	9 968	556	248	207	3 274	6 452	1 093
Demmin	19 575	1 359	3 221	2 507	1 980	4 528	47	281	131	2 127	4 970	931
Güstrow	27 126	1 700	4 569	3 914	1 726	6 272	181	299	241	1 985	8 879	1 274
Ludwigslust	35 032	1 934	10 273	9 733	3 128	7 974	149	490	245	2 406	7 628	804
Mecklenburg- Strelitz	16 219	1 002	2 211	1 723	1 689	4 167	197	215	165	1 109	4 747	717
Müritz	19 145	958	3 851	3 580	1 534	5 425	148	358	154	954	5 131	632
Nordvorpommern	22 849	1 527	2 412	1 985	2 515	6 772	65	235	237	1 019	7 012	1 055
Nordwestmeck- lenburg	25 062	1 621	5 671	4 718	3 297	5 814	139	47	268	1 201	6 256	745
Ostvorpommern	26 983	1 090	4 258	2 916	1 988	7 729	110	281	298	2 420	7 853	956
Parchim	24 325	1 569	3 876	3 452	2 777	4 847	139	339	303	1 906	7 817	752
Rügen	19 803	854	1 544	1 222	1 137	7 973	136	295	264	1 788	4 996	811
Uecker-Randow	18 542	964	2 851	2 465	1 224	3 193	50	370	152	2 577	6 461	700
Mecklenburg- Vorpommern	505 537	15 776	76 696	63 997	35 974	119 260	7 450	9 397	6 457	58 932	151 934	23 645
Darunter: weiblich												
Kreisfreie Städte												
Greifswald	13 462	13	671	588	82	2 082	163	341	140	2 902	6 473	595
Neubrandenburg	18 504	.	769	747	202	3 665	481	823	.	2 825	7 645	1 288
Rostock	40 726	30	2 196	1 461	334	8 587	660	1 189	731	6 358	17 652	2 989
Schwerin	27 002	14	1 247	837	215	4 662	693	884	335	4 494	12 100	2 356
Stralsund	12 095	16	335	277	136	2 468	101	246	142	1 854	5 934	863
Wismar	7 910	.	931	682	132	1 504	73	433	.	949	3 317	490
Landkreise												
Bad Doberan	15 102	273	1 181	1 108	389	5 167	178	191	117	1 765	5 117	724
Demmin	9 109	333	1 051	891	228	1 920	14	229	55	975	3 673	631
Güstrow	13 663	470	1 235	1 061	211	2 811	43	225	113	1 157	6 675	723
Ludwigslust	16 490	606	3 622	3 493	318	3 769	54	356	93	1 354	5 718	600
Mecklenburg- Strelitz	7 720	258	490	401	188	1 912	105	173	86	555	3 500	453
Müritz	9 583	232	1 173	1 114	162	2 725	75	286	77	571	3 859	423
Nordvorpommern	11 799	337	739	640	318	3 617	27	201	126	543	5 278	613
Nordwestmeck- lenburg	11 318	371	1 580	1 416	351	2 813	55	36	131	673	4 814	491
Ostvorpommern	13 997	254	937	644	205	4 366	46	213	140	1 222	5 979	635
Parchim	12 438	431	1 270	1 195	300	2 383	48	278	162	1 159	5 911	496
Rügen	11 095	147	630	562	114	4 555	44	218	133	997	3 804	448
Uecker-Randow	10 104	236	776	704	143	1 803	22	274	81	1 625	4 666	478
Mecklenburg- Vorpommern	262 117	4 032	20 833	17 821	4 028	60 809	2 882	6 596	3 538	31 978	112 115	15 296

1) Auswertungen aus der Beschäftigtenstatistik der Bundesagentur für Arbeit

2) einschließlich der Personen „ohne Angabe“ zur wirtschaftlichen Gliederung (nach WZ 2008)

Ausgewählte Kreisdaten

Erwerbstätigkeit

Kreisfreie Stadt Landkreis Land	Sozialversicherungspflichtig Beschäftigte am 31.3.2009 ¹⁾				
	insgesamt	und zwar			
		Männer	Frauen	Vollzeitbeschäftigte	Auszubildende
Beschäftigte am Arbeitsort					
Kreisfreie Städte					
Greifswald	23 094	9 632	13 462	17 709	1 444
Neubrandenburg	33 448	14 944	18 504	26 510	4 016
Rostock	77 188	36 462	40 726	62 991	6 046
Schwerin	46 800	19 798	27 002	36 969	4 265
Stralsund	22 843	10 748	12 095	18 472	1 953
Wismar	16 647	8 737	7 910	13 825	1 334
Landkreise					
Bad Doberan	30 856	15 754	15 102	25 113	1 979
Demmin	19 575	10 466	9 109	16 125	1 185
Güstrow	27 126	13 463	13 663	21 563	2 043
Ludwigslust	35 032	18 542	16 490	29 233	2 214
Mecklenburg-Strelitz	16 219	8 499	7 720	13 197	866
Müritz	19 145	9 562	9 583	16 118	1 396
Nordvorpommern	22 849	11 050	11 799	18 620	1 502
Nordwestmecklenburg	25 062	13 744	11 318	20 844	1 842
Ostvorpommern	26 983	12 986	13 997	22 443	2 165
Parchim	24 325	11 887	12 438	19 663	1 663
Rügen	19 803	8 708	11 095	16 469	1 742
Uecker-Randow	18 542	8 438	10 104	14 151	1 394
Mecklenburg-Vorpommern	505 537	243 420	262 117	410 015	39 049
Beschäftigte am Wohnort					
Kreisfreie Städte					
Greifswald	17 561	8 368	9 193	13 784	1 135
Neubrandenburg	22 788	10 802	11 986	18 233	1 891
Rostock	65 147	32 199	32 948	53 441	4 867
Schwerin	31 221	14 737	16 484	25 060	2 140
Stralsund	17 539	8 516	9 023	14 157	1 375
Wismar	13 780	7 127	6 653	11 268	985
Landkreise					
Bad Doberan	43 530	21 467	22 063	35 815	2 818
Demmin	25 424	13 491	11 933	21 257	2 142
Güstrow	32 851	17 191	15 660	26 680	2 700
Ludwigslust	49 527	25 958	23 569	41 470	3 373
Mecklenburg-Strelitz	25 779	13 096	12 683	20 993	2 106
Müritz	22 039	11 342	10 697	18 520	1 778
Nordvorpommern	34 604	17 487	17 117	28 528	2 607
Nordwestmecklenburg	44 026	22 867	21 159	36 406	3 025
Ostvorpommern	34 328	16 894	17 434	28 502	2 640
Parchim	34 764	17 804	16 960	28 374	2 638
Rügen	22 884	11 167	11 717	19 262	1 823
Uecker-Randow	21 151	10 648	10 503	16 642	1 819
Mecklenburg-Vorpommern	558 943	281 161	277 782	458 392	41 862

1) Auswertungen aus der Beschäftigtenstatistik der Bundesagentur für Arbeit

Ausgewählte Kreisdaten

Erwerbstätigkeit

Kreisfreie Stadt Landkreis Land	Arbeitslose und Arbeitslosenquote im Oktober 2009 ¹⁾								
	Arbeitslose						Arbeitslosenquote ²⁾		
	Bestand	Veränderung zum				Berichtsmonat	Vormonat	Vorjahr	
		Vormonat		Vorjahresmonat					
absolut		in Prozent	absolut	in Prozent	in Prozent				
Kreisfreie Städte									
Greifswald	3 322	- 286	- 7,9	- 438	- 11,6	12,0	13,0	13,7	
Neubrandenburg	4 868	- 241	- 4,7	- 516	- 9,6	13,5	14,2	14,8	
Rostock	13 055	- 621	- 4,5	+ 761	+ 6,2	12,8	13,5	12,1	
Schwerin	6 428	- 168	- 2,5	+ 122	+ 1,9	13,1	13,5	12,8	
Stralsund	4 246	- 314	- 6,9	+ 126	+ 3,1	15,0	16,1	14,4	
Wismar	3 036	- 126	- 4,0	- 187	- 5,8	13,7	14,3	14,5	
Landkreise									
Bad Doberan	5 385	- 160	- 2,9	+ 209	+ 4,0	8,5	8,8	8,2	
Demmin	6 505	- 237	- 3,5	- 514	- 7,3	15,4	16,0	16,2	
Güstrow	6 108	- 276	- 4,3	- 1 597	- 20,7	11,8	12,3	14,5	
Ludwigslust	5 974	- 213	- 3,4	- 791	- 11,7	8,5	8,8	9,7	
Mecklenburg-Strelitz	5 615	+ 8	+ 0,1	- 351	- 5,9	13,2	13,2	13,8	
Müritz	3 694	- 90	- 2,4	- 188	- 4,8	10,7	10,9	11,1	
Nordvorpommern	7 385	+ 64	+ 0,9	+ 41	+ 0,6	13,3	13,2	13,1	
Nordwestmecklenburg	6 374	- 319	- 4,8	- 309	- 4,6	9,8	10,2	10,2	
Ostvorpommern	7 211	+ 89	+ 1,2	- 809	- 10,1	13,2	13,0	14,5	
Parchim	5 216	- 375	- 6,7	- 580	- 10,0	10,0	10,7	10,9	
Rügen	3 044	+ 14	+ 0,5	- 556	- 15,4	8,4	8,4	10,0	
Uecker-Randow	5 194	- 41	- 0,8	- 937	- 15,3	14,2	14,4	16,5	
Mecklenburg-Vorpommern	102 660	- 3 292	- 3,1	- 6 514	- 6,0	11,8	12,2	12,5	

Kreisfreie Stadt Landkreis Land	Arbeitslose nach ausgewählten Merkmalen							
	Arbeitslose im Rechtskreis SGB III		Arbeitslose im Rechtskreis SGB II		weiblich		im Alter von ... bis unter ... Jahren	
	insgesamt	Arbeits- losenquote ²⁾	insgesamt	Arbeits- losenquote ²⁾	insgesamt	Arbeits- losenquote ²⁾	15 - 25	50 - 65
Kreisfreie Städte								
Greifswald	865	3,1	2 457	8,9	1 551	11,3	343	976
Neubrandenburg	1 093	3,0	3 775	10,5	2 150	12,1	601	1 397
Rostock	2 905	2,9	10 150	10,0	5 628	11,5	1 591	3 340
Schwerin	1 173	2,4	5 255	10,7	2 733	11,3	742	1 655
Stralsund	1 031	3,6	3 215	11,4	1 813	13,1	613	1 181
Wismar	760	3,4	2 276	10,3	1 371	13,3	379	914
Landkreise								
Bad Doberan	1 815	2,9	3 570	5,6	2 410	7,8	626	1 720
Demmin	1 677	4,0	4 828	11,5	3 070	15,7	601	2 144
Güstrow	1 738	3,4	4 370	8,4	2 856	11,8	816	1 915
Ludwigslust	1 882	2,7	4 092	5,8	2 680	8,2	817	1 839
Mecklenburg-Strelitz	1 492	3,5	4 123	9,7	2 635	13,1	534	1 955
Müritz	1 078	3,1	2 616	7,6	1 617	9,8	369	1 170
Nordvorpommern	1 941	3,5	5 444	9,8	3 253	12,3	749	2 488
Nordwestmecklenburg	2 035	3,1	4 339	6,6	2 746	9,1	794	2 035
Ostvorpommern	2 360	4,3	4 851	8,9	3 135	11,9	786	2 416
Parchim	1 467	2,8	3 749	7,2	2 293	9,3	644	1 647
Rügen	1 047	2,9	1 997	5,5	1 307	7,4	390	1 044
Uecker-Randow	1 403	3,8	3 791	10,4	2 445	14,2	498	1 708
Mecklenburg-Vorpommern	27 762	3,2	74 898	8,6	45 693	11,0	11 893	31 544

Quelle: Zentrale Statistikdatenbank der Bundesagentur für Arbeit; www.arbeitsagentur.de

1) Aufgrund des Neuaufbaus der Arbeitslosenstatistik zum Berichtsmonat Mai 2009 kann es bei den Arbeitslosenzahlen geringfügige Abweichungen gegenüber bisherigen Veröffentlichungen geben.

2) Mit dem Berichtsmonat **Januar 2009** erfolgt die Umstellung der Arbeitslosenquoten durchgängig auf **alle** zivilen Erwerbspersonen.

Ausgewählte Kreisdaten

Produzierendes Gewerbe

Kreisfreie Stadt Landkreis Land	Verarbeitendes Gewerbe sowie Bergbau und Gewinnung von Steinen und Erden ¹⁾					
	September 2009			Januar bis September 2009		
	erfasste Betriebe	Beschäftigte ²⁾	Gesamtumsatz ³⁾	erfasste Betriebe	Beschäftigte ²⁾	Gesamtumsatz ³⁾
	30.9.		1 000 EUR	Monatsdurchschnitt		1 000 EUR
Greifswald	8	1 290	42 404	8	1 344	237 639
Neubrandenburg	12	3 177	50 648	12	3 131	385 090
Rostock	27	4 501	140 327	27	5 259	902 496
Schwerin	13	1 988	39 978	13	1 982	294 234
Stralsund	5	1 772	.	5	1 755	.
Wismar	20	2 891	97 156	21	3 948	770 037
Bad Doberan	18	2 473	46 797	18	2 437	381 821
Demmin	19	2 267	58 957	19	2 220	570 973
Güstrow	20	2 544	50 160	19	2 526	368 869
Ludwigslust	57	7 678	135 184	56	7 650	1 204 605
Mecklenburg-Strelitz	4	367	.	4	369	.
Müritz	14	2 717	39 143	14	2 611	354 675
Nordvorpommern	14	1 513	18 322	14	1 494	156 303
Nordwestmecklenburg	23	3 322	60 505	23	3 371	538 350
Ostvorpommern	8	1 362	19 628	8	1 342	261 853
Parchim	17	1 799	20 752	17	1 833	154 417
Rügen	8	825	15 436	8	759	124 902
Uecker-Randow	10	1 417	15 316	10	1 349	141 263
Mecklenburg-Vorpommern	297	43 903	924 763	295	45 379	7 139 703
Kreisfreie Stadt Landkreis Land	Bauhauptgewerbe/Bau von Gebäuden, Tiefbau, Abbrucharbeiten und vorbereitende Baustellenarbeiten u. a. ⁴⁾					
	Betriebe	Beschäftigte	Bruttolohn- und -gehaltssumme	geleistete Arbeitsstunden	Gesamtumsatz ^{3) 5)}	Auftrags- einkänge
	am Monatsende		-	-	-	-
	Anzahl		1 000 EUR	1 000 h	1 000 EUR	
September 2009						
Greifswald	8	311	575	35	2 533	3 664
Neubrandenburg	11	730	1 720	94	8 990	6 732
Rostock	11	602	1 471	66	10 104	29 507
Schwerin	9	438	997	55	6 172	6 937
Stralsund	2	157	421	18	1 995	2 323
Wismar	4	220	546	18	1 897	950
Bad Doberan	19	966	2 097	122	12 647	16 498
Demmin	14	685	1 450	94	6 764	3 480
Güstrow	12	259	522	38	2 621	1 496
Ludwigslust	19	706	1 673	97	6 707	4 986
Mecklenburg-Strelitz	14	508	1 029	68	4 714	3 547
Müritz	16	554	1 191	74	7 196	2 051
Nordvorpommern	11	418	858	49	3 932	2 817
Nordwestmecklenburg	14	759	1 649	87	4 940	4 595
Ostvorpommern	8	248	478	27	1 786	1 681
Parchim	14	634	1 440	82	7 733	6 951
Rügen	5	115	249	16	1 360	3 470
Uecker-Randow	6	274	538	38	3 507	2 606
Mecklenburg-Vorpommern	197	8 584	18 905	1 078	95 597	104 294
Januar bis September 2009						
Greifswald	8	295	4 553	239	15 835	15 708
Neubrandenburg	11	690	13 392	594	54 423	51 897
Rostock	11	579	11 745	461	69 757	82 427
Schwerin	9	430	7 752	373	35 868	35 801
Stralsund	3	153	3 591	137	10 440	16 860
Wismar	4	215	4 735	159	19 157	12 061
Bad Doberan	19	954	17 600	871	81 513	75 672
Demmin	14	637	11 402	662	45 826	49 382
Güstrow	12	252	4 084	265	22 356	16 403
Ludwigslust	21	763	15 402	788	56 708	50 474
Mecklenburg-Strelitz	14	463	8 630	458	29 525	25 554
Müritz	17	546	9 614	518	44 175	25 901
Nordvorpommern	11	410	7 383	393	25 121	23 319
Nordwestmecklenburg	14	702	13 305	618	45 166	67 173
Ostvorpommern	8	249	3 754	204	10 998	7 841
Parchim	14	632	12 390	582	58 578	35 328
Rügen	5	111	2 074	117	10 692	15 054
Uecker-Randow	7	282	4 578	274	21 819	24 208
Mecklenburg-Vorpommern	202	8 363	155 981	7 711	657 956	631 061

1) Betriebe mit 50 und mehr Beschäftigten

2) einschließlich der tätigen Inhaber

3) ohne Umsatzsteuer

4) Betriebe von Unternehmen mit im Allgemeinen 20 und mehr Beschäftigten

5) Inlandsumsatz

Ausgewählte Kreisdaten

Tourismus

Kreisfreie Stadt Landkreis Land	Ankünfte, Übernachtungen und Aufenthaltsdauer der Gäste in Beherbergungsbetrieben ¹⁾				
	Ankünfte		Übernachtungen		durchschnittliche Aufenthaltsdauer ²⁾
	insgesamt	Veränderung gegenüber dem Vorjahresmonat	insgesamt	Veränderung gegenüber dem Vorjahresmonat	
	Anzahl	%	Anzahl	%	Tage
September 2009					
Kreisfreie Städte					
Greifswald	9 551	- 3,9	22 704	- 9,8	2,4
Neubrandenburg	7 647	+ 9,3	15 723	+ 20,1	2,1
Rostock	55 397	+ 3,5	144 647	+ 0,5	2,6
Schwerin	31 643	+ 55,8	58 146	+ 55,6	1,8
Stralsund	16 010	- 17,9	37 690	- 9,9	2,4
Wismar	11 202	+ 12,8	28 856	+ 14,9	2,6
Landkreise					
Bad Doberan	71 543	+ 7,3	380 781	+ 11,7	5,3
Demmin	10 336	+ 17,2	28 026	+ 23,2	2,7
Güstrow	27 595	+ 4,8	88 243	+ 7,1	3,2
Ludwigslust	14 837	+ 29,5	28 758	+ 31,0	1,9
Mecklenburg-Strelitz	27 729	+ 0,2	105 117	- 1,6	3,8
Müritz	53 208	+ 19,4	193 595	+ 11,6	3,6
Nordvorpommern	61 284	+ 7,5	313 974	+ 8,2	5,1
Nordwestmecklenburg	44 364	+ 8,1	180 135	+ 10,6	4,1
Ostvorpommern	99 434	+ 1,3	553 653	+ 1,9	5,6
Parchim	27 594	+ 18,2	93 703	+ 13,4	3,4
Rügen	124 858	- 4,6	656 703	- 4,3	5,3
Uecker-Randow	8 271	+ 3,0	24 615	+ 5,8	3,0
Mecklenburg-Vorpommern	702 503	+ 5,8	2 955 069	+ 4,7	4,2
Januar bis September 2009					
Kreisfreie Städte					
Greifswald	71 014	- 0,3	177 712	+ 2,2	2,5
Neubrandenburg	55 533	+ 21,0	103 039	+ 13,7	1,9
Rostock	424 903	- 2,3	1 127 552	- 3,5	2,7
Schwerin	206 052	+ 42,5	375 329	+ 41,9	1,8
Stralsund	138 859	+ 2,3	304 223	+ 5,7	2,2
Wismar	76 338	+ 9,8	201 084	+ 8,5	2,6
Landkreise					
Bad Doberan	613 332	+ 7,7	3 113 014	+ 10,1	5,1
Demmin	73 398	+ 2,5	209 510	+ 6,7	2,9
Güstrow	235 478	+ 2,1	779 209	+ 3,4	3,3
Ludwigslust	106 980	+ 25,3	219 479	+ 28,3	2,1
Mecklenburg-Strelitz	304 110	+ 10,9	1 048 575	+ 6,7	3,4
Müritz	416 948	+ 14,1	1 680 225	+ 11,5	4,0
Nordvorpommern	507 392	+ 4,9	2 501 571	+ 1,0	4,9
Nordwestmecklenburg	363 113	+ 16,0	1 521 080	+ 9,1	4,2
Ostvorpommern	849 042	+ 1,4	4 496 693	+ 1,6	5,3
Parchim	211 056	+ 19,0	768 696	+ 13,3	3,6
Rügen	1 049 841	- 1,5	5 356 852	- 2,0	5,1
Uecker-Randow	66 818	+ 9,2	219 626	+ 5,9	3,3
Mecklenburg-Vorpommern	5 770 207	+ 6,1	24 203 469	+ 4,0	4,2

1) Betriebe ab 9 Betten, einschließlich Campingplätzen (Touristik-Camping)

2) rechnerischer Wert Übernachtungen/Ankünfte

Ausgewählte Kreisdaten

Verkehr

Kreisfreie Stadt Landkreis Land	Straßenverkehrsunfälle und verunglückte Personen im August 2009						
	Straßenverkehrsunfälle				verunglückte Personen		
	insgesamt	davon mit			insgesamt	davon	
		Personen- schaden	Sach- schaden ¹⁾	sonstigem Sach- schaden unter Alko- holeinwirkung		Getötete	Verletzte
Kreisfreie Städte							
Greifswald	30	26	2	2	27	-	27
Neubrandenburg	17	13	1	3	16	-	16
Rostock	84	69	10	5	90	1	89
Schwerin	48	42	3	3	43	-	43
Stralsund	28	21	5	2	22	-	22
Wismar	13	12	-	1	13	-	13
Landkreise							
Bad Doberan	68	50	17	1	56	1	55
Demmin	28	18	9	1	27	-	27
Güstrow	46	32	13	1	50	2	48
Ludwigslust	45	33	10	2	41	1	40
Mecklenburg-Strelitz	35	27	6	2	40	4	36
Müritz	32	24	7	1	28	-	28
Nordvorpommern	56	49	5	2	61	3	58
Nordwestmecklenburg	65	55	8	2	76	-	76
Ostvorpommern	60	42	15	3	48	-	48
Parchim	38	28	6	4	34	-	34
Rügen	71	57	13	1	88	2	86
Uecker-Randow	27	23	4	-	27	1	26
Mecklenburg- Vorpommern	791	621	134	36	787	15	772

1) schwerwiegender Unfall mit Sachschaden (im engeren Sinne) und sonstiger Sachschadensunfall unter Einfluss berauschender Mittel

Gewerbeanzeigen

Kreisfreie Stadt Landkreis Land	Gewerbeanzeigen ¹⁾			
	September 2009		Januar bis September 2009	
	Anmeldungen	Abmeldungen	Anmeldungen	Abmeldungen
Kreisfreie Städte				
Greifswald	51	36	328	302
Neubrandenburg	46	50	399	465
Rostock	126	99	1 568	1 296
Schwerin	58	107	651	686
Stralsund	27	36	319	331
Wismar	36	36	271	273
Landkreise				
Bad Doberan	105	90	1 077	908
Demmin	38	43	340	359
Güstrow	58	56	576	515
Ludwigslust	82	62	735	685
Mecklenburg-Strelitz	51	52	406	385
Müritz	45	42	414	394
Nordvorpommern	63	56	631	534
Nordwestmecklenburg	81	78	814	749
Ostvorpommern	66	72	612	606
Parchim	48	46	501	517
Rügen	56	71	570	469
Uecker-Randow	51	42	446	473
Mecklenburg- Vorpommern	1 088	1 074	10 658	9 947

1) ohne Automatenaufsteller und Reisegewerbe