



# **Zahlenspiegel Mecklenburg-Vorpommern**

**Januar 2010**

## Zeichenerklärungen

- nichts vorhanden
- 0** weniger als die Hälfte von 1 in der letzten besetzten Stelle, jedoch mehr als nichts
- .** Zahlenwert unbekannt oder geheim zu halten
- ...** Zahl lag bei Redaktionsschluss noch nicht vor
- x** Aussage nicht sinnvoll oder Fragestellung nicht zutreffend
- /** keine Angabe, da Zahlenwert nicht ausreichend genau oder nicht repräsentativ
- ( )** Zahl hat eingeschränkte Aussagefähigkeit
- p** vorläufige Zahl
- s** geschätzte Zahl
- r** berichtigte Zahl

## Impressum

Herausgeber:  
Statistisches Amt  
Mecklenburg-Vorpommern  
Lübecker Str. 287  
19059 Schwerin

Telefon: 0385 4801-0  
Telefax: 0385 4801-4123  
Internet: <http://www.statistik-mv.de>  
E-Mail: [statistik.post@statistik-mv.de](mailto:statistik.post@statistik-mv.de)

Vertrieb: 0385 4801-4548

Erscheinungsfolge: monatlich

Printausgabe: EUR 3,00

Redaktionsschluss: 4. Januar 2010

© Statistisches Amt Mecklenburg-Vorpommern, Schwerin, 2010  
Auszugsweise Vervielfältigung und Verbreitung mit Quellenangabe gestattet.

Diese Veröffentlichung erscheint monatlich und enthält die aktuellsten Daten aus allen Bereichen der amtlichen Statistik.  
Zur Methodik informieren Sie sich bitte in den jeweiligen Statistischen Berichten.

Die mit einem Stern versehenen Positionen im Landesdatenteil werden von allen statistischen Ämtern der Länder im „Zahlenspiegel“ veröffentlicht.  
Die Angaben tragen teilweise vorläufigen Charakter.

# Landesdaten Mecklenburg-Vorpommern

## Aktuelle Konjunkturdaten

Merkmal	Einheit	Jüngster Monat/Jüngstes Quartal		Monatsdurchschnitt	
		absolut	Veränderung zum Vorjahr in Prozent	absolut	Veränderung zum Vorjahr in Prozent
<b>ARBEITSMARKT <sup>1)</sup></b>					
Arbeitslose	1 000	107,4	- 4,3	118,6	- 5,0
darunter: Frauen	1 000	48,2	- 11,3	52,5	- 12,2
Gemeldete Stellen	Anzahl	12 359	+ 2,6	13 359	+ 10,8
<b>BAUTÄTIGKEIT</b>					
<b>Oktober 2009</b>					
Baugenehmigungen	Anzahl	444	- 46,7	405	- 3,8
Wohnungen insgesamt	Anzahl	42 568	- 12,8	35 045	+ 6,9
veranschlagte Kosten der Bauwerke (Neubau, Wohngebäude)	1 000 EUR	41	- 33,9	39	+ 8,3
Nichtwohngebäude (Neubau)	Anzahl	14 225	- 48,0	34 083	+ 43,5
veranschlagte Kosten der Bauwerke	1 000 EUR				
<b>Januar bis Oktober 2009</b>					
<b>LANDWIRTSCHAFT</b>					
<b>Oktober 2009</b>					
Schlachtmengen (ohne Geflügel) <sup>2)</sup>	t	8 110,3	+ 5,1	7 563,2	+ 0,1
Rinder	t	4 123,8	+ 3,7	3 766,6	+ 0,2
Schweine	t	3 959,3	+ 7,1	3 766,1	+ 0,2
Milcherzeugung (an Molkereien geliefert)	1 000 t	113,3	- 1,5	120,2	+ 2,8
<b>VERARBEITENDES GEWERBE SOWIE BERGBAU <sup>3)</sup></b>					
<b>Oktober 2009</b>					
Umsatz (ohne Umsatzsteuer)	Mill. EUR	815,9	- 14,9	795,6	- 16,8
darunter: Auslandsumsatz	Mill. EUR	177,5	- 26,6	223,3	- 11,2
Beschäftigte <sup>4)</sup>	Anzahl	43 617	- 6,4	45 203	+ 0,4
<b>BAUHAUPTGEWERBE <sup>5)</sup></b>					
<b>Oktober 2009</b>					
Baugewerblicher Umsatz (ohne Umsatzsteuer)	Mill. EUR	158,9	- 17,7	118,1	- 9,6
Beschäftigte <sup>4)</sup>	Anzahl	16 287	- 2,7	15 735	- 3,2
<b>EINZELHANDEL <sup>6)</sup></b>					
<b>Oktober 2009</b>					
Umsatz real	2005=100	97,6	- 2,4	104,3	- 3,2
Beschäftigte	2005=100	95,9	- 3,6	104,7	- 2,5
<b>GASTGEWERBE</b>					
<b>Oktober 2009</b>					
Umsatz real	2005=100	112,9	- 1,6	120,6	+ 0,9
Beschäftigte	2005=100	115,4	+ 2,0	111,5	- 0,6
<b>TOURISMUS <sup>7)</sup></b>					
<b>Oktober 2009</b>					
Gästeübernachtungen	1 000	2 230,3	- 0,0	2 644,9	+ 3,8
<b>AUßENHANDEL <sup>8)</sup></b>					
<b>September 2009</b>					
Ausfuhr (Spezialhandel)	Mill. EUR	401,4	- 25,5	421,8	- 11,2
Einfuhr (Generalhandel)	Mill. EUR	279,2	- 27,2	285,6	- 20,5
<b>UNTERNEHMEN</b>					
<b>Oktober 2009</b>					
Gewerbeanmeldungen <sup>9)</sup>	Anzahl	1 153	- 1,3	1 181	- 4,7
Gewerbeabmeldungen <sup>9)</sup>	Anzahl	1 033	- 2,5	1 098	- 4,3
Unternehmensinsolvenzen	Anzahl	51	+ 34,2	42	- 4,8
<b>PREISE</b>					
<b>Dezember 2009</b>					
Verbraucherpreisindex	2005=100	109,8	+ 1,2	108,7	+ 0,7

1) Quelle: Bundesagentur für Arbeit; unter Einschluss der Grundsicherung für Arbeit Suchende; Ergebnisse sind vorläufig; die jeweils aktuellen Werte sind im Internetangebot der Bundesagentur für Arbeit als detaillierte Übersichten zu finden.

2) aus gewerblichen Schlachtungen von Tieren in- und ausländischer Herkunft (Rinder, Schweine, Schafe, Pferde, Ziegen); einschließlich Schlachtfetten, jedoch ohne Innereien

3) einschließlich Gewinnung von Steinen und Erden; Betriebe mit 50 und mehr Beschäftigten

4) einschließlich der tätigen Inhaber

5) Bau von Gebäuden, Tiefbau, Abbrucharbeiten und vorbereitende Baustellenarbeiten u. a.; nach der Ergänzungserhebung hochgerechnete Ergebnisse

6) einschließlich Tankstellen

7) Betriebe ab 9 Betten; einschließlich Campingplätzen (Touristik-Camping)

8) Wegen der unterschiedlichen Abgrenzung von Spezialhandel und Generalhandel ist eine Saldierung der Ein- und Ausfuhrergebnisse nicht vertretbar.

9) ohne Automatenaufsteller und Reisegewerbe

# Landesdaten Mecklenburg-Vorpommern

## Bevölkerung

Merkmal	Einheit	2007		2008			2009		
		Durchschnitt der Monate		März	April	Mai	März	April	Mai
* Bevölkerung am Monatsende	1 000	1 679,7 <sup>2)</sup>	1 664,4 <sup>2)</sup>	1 676,0	1 674,9	1 673,8	1 659,0	1 658,1	1 657,3
<b>Natürliche Bevölkerungsbewegung</b>									
* Eheschließungen	Anzahl	812	872	401	510	1 343	417	622	1 401
* Lebendgeborene	Anzahl	1 066	1 092	980	1 074	980	1 092	1 062	1 004
* Gestorbene (ohne Totgeborene) darunter	Anzahl	1 466	1 485	1 460	1 568	1 459	1 623	1 543	1 354
* im 1. Lebensjahr Gestorbene	Anzahl	3	4	2	5	6	5	8	4
* Überschuss d. Geborenen (+) bzw. Gestorbenen (-)	Anzahl	- 401	- 393	- 480	- 494	- 479	- 531	- 481	- 350
<b>Wanderungen</b>									
* Zuzüge über die Landesgrenze	Anzahl	2 520	2 576	2 419	2 365	2 224	2 414	2 524	2 061
* darunter: aus dem Ausland	Anzahl	491	524	489	593	468	465	601	407
* Fortzüge über die Landesgrenze	Anzahl	3 293	3 460	2 901	2 981	2 776	3 340	2 948	2 493
* darunter: in das Ausland	Anzahl	417	528	337	493	589	648	725	410
* Wanderungsgewinn (+) bzw. -verlust (-)	Anzahl	- 773	- 884	- 482	- 616	- 552	- 926	- 424	- 432
* Innerhalb des Landes Umgezogene <sup>1)</sup>	Anzahl	4 611	4 818	4 293	4 624	4 395	4 936	4 341	3 930

1) ohne innerhalb der Gemeinde Umgezogene

2) statt Durchschnitt der Monate hier: Bevölkerung am 31.12.

## Erwerbstätigkeit

Merkmal	Einheit	2007	2008	2007	2008			2009	
		30.6.		31.12.	31.3.	30.6.	30.9.	31.12.	31.3.
<b>Beschäftigte<sup>1)</sup></b>									
* Sozialversicherungspflichtig Beschäftigte am Arbeitsort <sup>2)</sup>	1 000	511,6	520,6	523,1	505,8	520,6	528,0	511,9	505,5
* Frauen	1 000	261,8	266,4	266,4	259,8	266,4	269,5	263,6	262,1
* Ausländer/-innen	1 000	4,0	4,5	4,2	3,9	4,5	4,6	4,3	4,4
* Teilzeitbeschäftigte	1 000	89,0	94,8	90,9	91,4	94,8	95,6	94,7	95,4
* darunter: Frauen	1 000	75,3	79,6	76,5	77,1	79,6	80,0	79,4	80,3
<b>Sozialversicherungspflichtig Beschäftigte nach Wirtschaftsbereichen<sup>3)</sup></b>									
* Land- und Forstwirtschaft, Fischerei	1 000	.	17,0	.	15,8	17,0	17,4	15,1	15,8
* Produzierendes Gewerbe	1 000	.	116,4	.	112,9	116,4	119,4	115,1	112,7
* Handel, Verkehr und Gastgewerbe	1 000	.	127,5	.	119,9	127,5	130,0	121,7	119,3
* Erbringung von Unternehmensdienstleistungen	1 000	.	82,7	.	80,4	82,7	84,3	83,0	82,2
* Erbringung von öffentlichen und privaten Dienstleistungen	1 000	.	177,0	.	176,8	177,0	176,7	177,0	175,6
Merkmal	Einheit	2007	2008	2008			2009		
		Durchschnitt der Monate		September	Oktober	November	September	Oktober	November
<b>Arbeitsmarkt<sup>4)</sup></b>									
* Arbeitslose	1 000	146,0	124,2	111,7	109,2	112,3	106,0	102,7	107,4
davon: im Rechtskreis nach SGB III	1 000	44,5	36,7	31,3	30,3	33,6	29,1	27,8	30,9
im Rechtskreis nach SGB II	1 000	101,5	87,5	80,4	78,8	78,6	76,9	74,9	76,5
* darunter: Frauen	1 000	70,8	59,5	54,4	52,9	54,3	47,1	45,7	48,2
Zugang	1 000	26,8	26,9	25,2	28,9	30,5	27,4	27,0	31,0
Abgang	1 000	28,4	28,0	29,6	31,2	27,4	32,9	30,2	26,1
* Arbeitslosenquote <sup>5)</sup> insgesamt	%	18,1	14,1	12,7	12,5	12,8	12,2	11,8	12,3
davon: im Rechtskreis nach SGB III	%	5,5	4,2	3,6	3,5	3,8	3,3	3,2	3,5
im Rechtskreis nach SGB II	%	12,6	9,9	9,2	9,0	9,0	8,8	8,6	8,8
* Frauen	%	18,0	14,2	13,0	12,6	13,0	11,3	11,0	11,6
* Männer	%	18,2	14,1	12,5	12,3	12,6	13,0	12,5	13,0
* Ausländer/-innen	%	45,0	25,5	24,5	23,8	23,5	21,9	21,8	22,1
* Jüngere von 15 bis unter 25 Jahren	%	14,6	12,3	12,9	11,1	11,2	12,2	10,8	10,9
* Kurzarbeiter/-innen	Anzahl	1 258	1 795	479	465	782	7 687 <sup>6)</sup>	6 453 <sup>7)</sup>	7 694 <sup>8)</sup>
* Gemeldete Stellen	Anzahl	14 358	12 070	11 471	12 594	12 051	13 556	12 320	12 359
Zugang	Anzahl	7 992	7 716	7 736	8 950	7 389	7 921	7 164	7 001
Abgang	Anzahl	8 069	7 406	7 173	7 836	7 917	8 175	8 369	6 888

1) Auswertungen aus der Beschäftigtenstatistik der Bundesagentur für Arbeit

2) einschließlich Personen „ohne Angabe“ zur Wirtschaftsgliederung

3) Abgrenzung ab 2008 nach WZ 2008; frühere Ergebnisse sind nicht vergleichbar.

4) Quelle: Bundesagentur für Arbeit; unter Einschluss der Grundsicherung für Arbeit Suchende; Ergebnisse sind vorläufig; die jeweils aktuellen Werte sind im Internetangebot der Bundesagentur für Arbeit als detaillierte Übersichten zu finden.

5) Arbeitslose in Prozent aller zivilen Erwerbspersonen, 2007: Arbeitslose in Prozent der abhängigen zivilen Erwerbspersonen

6) Juli 2009 - 7) August 2009 - 8) September 2009

# Landesdaten Mecklenburg-Vorpommern

## Bautätigkeit

Merkmal	Einheit	2007	2008	2008			2009		
		Durchschnitt der Monate		August	September	Oktober	August	September	Oktober
<b>Baugenehmigungen</b>									
* Wohngebäude (Neubau)	Anzahl	204	200	192	196	300	246	236	254
* darunter: mit 1 oder 2 Wohnungen	Anzahl	191	185	179	183	282	229	214	237
* umbauter Raum	1 000 m <sup>3</sup>	140	148	117	144	218	179	193	182
* Wohnfläche	1 000 m <sup>2</sup>	30	31	25	32	46	35	40	36
* veranschlagte Kosten der Bauwerke	1 000 EUR	30 935	33 100	27 530	33 569	48 791	39 024	46 048	42 568
* Nichtwohngebäude (Neubau)	Anzahl	35	41	25	32	62	37	41	41
* umbauter Raum	1 000 m <sup>3</sup>	195	304	300	178	259	298	263	165
* Nutzfläche	1 000 m <sup>2</sup>	33	46	36	27	40	47	50	26
* veranschlagte Kosten der Bauwerke	1 000 EUR	24 717	27 697	13 455	16 059	27 345	32 813	40 351	14 225
* Wohnungen in Wohn- und Nichtwohngebäuden (Neubau und Saldo aus Baumaßnahmen an bestehenden Gebäuden)	Anzahl	363	421	323	408	833	399	598	444
* Wohnräume (einschließlich Küchen)	Anzahl	1 451	1 573	1 242	1 652	2 427	1 841	2 211	1 924

## Landwirtschaft

Merkmal	Einheit	2007	2008	2006	2007		2008		2009
		am 3.11.		November	Mai	November	Mai	November	Mai
<b>Viehbestand</b>									
Rindvieh	1 000	544,3	562,6	533,3	541,0	544,3	565,3	562,6	568,0
darunter Milchkühe (ohne Ammen- und Mutterkühe)	1 000	172,2	174,4	169,2	171,0	172,2	174,9	174,4	173,9
Schweine	1 000	779,8	779,3	753,0	740,1	779,8	746,6	779,3	745,4
darunter Mastschweine	1 000	283,3	271,1	269,4	265,1	283,3	262,6	271,1	267,7
Zuchtsauen	1 000	80,1	81,2	83,6	82,8	80,1	86,3	81,2	81,9
darunter: trächtig	1 000	57,0	56,4	56,5	57,3	57,0	58,2	56,4	57,9
<b>Schlachtungen</b>									
Rinder insgesamt	1 000	12,8	13,1	12,3	13,8	14,1	12,6	15,0	14,4
darunter Kälber <sup>2)</sup>	1 000	0,5	0,5	0,5	0,5	0,5	0,4	0,4	0,4
Jungrinder	1 000	.	.	.	.	.	0,1	0,1	0,1
Schweine	1 000	36,5	39,8	39,4	44,4	40,4	38,2	40,5	42,6
darunter Hausschlachtungen	1 000	1,1	1,0	0,5	0,4	0,9	0,4	0,4	0,5
* Schlachtmengen (ohne Geflügel) <sup>1)</sup>	t	7 099,4	7 460,8	7 173,5	8 098,3	7 720,3	7 185,9	8 085,2	8 110,3
darunter									
* Rinder insgesamt	t	3 718,7	3 724,7	3 466,3	3 949,3	3 976,6	3 665,2	4 314,2	4 123,8
darunter									
* Kälber <sup>2)</sup>	t	37,8	60,8	57,4	60,2	62,4	45,1	46,3	51,6
* Jungrinder	t	.	.	.	.	.	17,2	13,1	10,7
* Schweine	t	3 339,1	3 698,5	3 669,4	4 105,7	3 698,3	3 492,4	3 729,7	3 959,3
* Geflügelfleisch <sup>3)</sup>	t	8 200,6	8 258,8	7 607,1	8 511,3	8 518,6	8 116,2	8 656,9	9 707,6
* Eiererzeugung <sup>4)</sup>	1 000	37 672	36 416	33 639	31 587	32 188	38 315	39 107	40 233
Milcherzeugung (an Molkereien geliefert)	1 000 t	115,4	116,8	118,6	112,8	115,1	120,1	112,1	113,3

1) aus gewerblichen Schlachtungen von Tieren in- und ausländischer Herkunft (Rinder, Schweine, Schafe, Pferde, Ziegen); einschließlich Schlachtfetten, jedoch ohne Innereien

2) wegen methodischer Änderungen mit den Vorjahresergebnissen nur eingeschränkt vergleichbar

3) Geflügelfleisch aus Schlachtungen inländischen Geflügels in Schlachtereien mit einer Schlachtkapazität von 2 000 und mehr Tieren im Monat

4) erzeugte Eier in Betrieben bzw. Unternehmen mit mindestens 3 000 Hennenhaltungsplätzen; einschließlich Junghennen-, Bruch- und Knickiern

# Landesdaten Mecklenburg-Vorpommern

## Produzierendes Gewerbe

Merkmal	Einheit	2007	2008	2008			2009		
		Durchschnitt der Monate		August	September	Oktober	August	September	Oktober
<b>Verarbeitendes Gewerbe sowie Bergbau und Gewinnung von Steinen und Erden <sup>1)</sup></b>									
* Betriebe	Anzahl	290	289	290	290	290	298	297	297
* Beschäftigte <sup>2)</sup>	Anzahl	44 727	45 234	45 915	46 539	46 619	43 523	43 903	43 617
* Geleistete Arbeitsstunden	1 000 h	6 179	6 239	5 961	6 629	6 549	5 516	6 043	6 026
* Bruttolohn- und -gehaltssumme	Mill. EUR	99,3	100,7	98,6	99,4	102,4	90,4	92,5	91,9
* Umsatz (ohne Umsatzsteuer)	Mill. EUR	913,9	951,2	932,5	1 065,5	959,0	780,1	924,8	815,9
* darunter: Auslandsumsatz	Mill. EUR	243,1	259,6	224,0	278,7	242,0	160,1	296,6	177,5
<b>Energie- und Wasserversorgung</b>									
* Betriebe <sup>3)</sup>	Anzahl	55	58	58	58	58	61	61	61
* Beschäftigte <sup>3)</sup>	Anzahl	4 892	4 816	4 786	4 804	4 800	4 738	4 792	4 790
* Geleistete Arbeitsstunden <sup>3)</sup>	1 000 h	641	631	560	658	622	555	658	661
* Bruttoentgeltssumme <sup>3)</sup>	Mill. EUR	14,2	14,5	13,5	13,4	13,4	13,8	13,7	13,9
* Stromerzeugung (brutto) der Kraftwerke <sup>4)</sup> für die allgemeine Versorgung	Mill. kWh	379,0	404,0	370,0	393,1	392,4	386,3	399,6	...
<b>Baugewerbe <sup>5)</sup></b>									
<b>Bauhauptgewerbe/Bau von Gebäuden, Tiefbau, Abbrucharbeiten und vorbereitende Baustellenarbeiten u. a. <sup>6)</sup></b>									
* Beschäftigte <sup>2)</sup>	Anzahl	17 426	16 290	16 394	16 490	16 736	r 15 950	r 16 156	16 287
* Geleistete Arbeitsstunden	1 000 h	1 865	1 757	1 840	2 024	2 044	r 1 820	r 2 009	2 003
* davon									
Wohnungsbau	1 000 h	684	647	647	689	700	r 662	r 708	731
gewerblicher Bau	1 000 h	628	596	624	711	690	r 566	r 676	626
öffentlicher und Straßenbau	1 000 h	553	513	569	624	654	r 592	r 625	646
* Bruttolohn- und -gehaltssumme	Mill. EUR	32,3	30,4	30,8	32,2	33,5	r 29,7	r 30,9	31,2
* Gesamtumsatz (ohne Umsatzsteuer)	Mill. EUR	153,8	136,7	136,7	146,2	196,4	r 131,4	r 148,0	160,1
* darunter									
baugewerblicher Umsatz (ohne Umsatzsteuer)	Mill. EUR	152,7	135,3	135,4	145,2	193,2	r 130,1	r 146,7	158,9
* davon									
Wohnungsbau	Mill. EUR	48,1	36,2	31,2	29,6	38,8	r 40,0	r 45,5	47,0
gewerblicher Bau	Mill. EUR	51,8	52,3	55,1	57,6	89,2	r 39,1	r 45,0	48,3
* öffentlicher und Straßenbau	Mill. EUR	52,8	46,8	49,2	57,9	65,1	r 51,1	r 56,2	63,6
Index des Auftragseingangs <sup>3)</sup>	2000=100	63,5	56,9	72,3	68,6	55,9	62,5	83,3	48,2
Wohnungsbau	2000=100	40,3	37,4	26,2	49,9	42,2	39,3	25,2	26,9
gewerblicher Bau	2000=100	61,3	55,3	69,5	57,9	57,9	58,5	64,1	55,5
öffentlicher und Straßenbau	2000=100	81,3	71,6	105,8	91,6	63,0	81,9	140,9	55,5
<b>Ausbaugewerbe/Bauinstallation und sonstiger Ausbau <sup>3)</sup></b>									
* Beschäftigte <sup>2) 7)</sup>	Anzahl	4 933	5 413	5 468	5 534	5 325	5 026	5 106	5 067
* Geleistete Arbeitsstunden	1 000 h	1 666	1 869	1 894	1 969	1 843	1 636	1 704	1 740
* Bruttolohn- und -gehaltssumme	Mill. EUR	28,0	30,7	31,4	30,9	31,4	26,3	27,7	28,6
* Baugewerblicher Umsatz (ohne Umsatzsteuer)	Mill. EUR	126,6	131,8	127,9	137,8	162,9	103,8	125,0	128,8

1) Betriebe mit im Allgemeinen 50 und mehr Beschäftigten; Ab Januar 2009 werden die Angaben nach einer revidierten Klassifikation der Wirtschaftszweige (WZ 2008) abgegrenzt. Um einen korrekten Vorjahresvergleich zu ermöglichen, wurden die Ergebnisse des Jahres 2008 auf diese neue Klassifikation umgeschlüsselt.

2) einschließlich der tätigen Inhaber

3) Betriebe von Unternehmen mit im Allgemeinen 20 und mehr Beschäftigten

4) mit einer elektrischen Leistung ab 1 MW

5) Ab Januar 2009 wird eine revidierte Klassifikation der Wirtschaftszweige (WZ 2008) eingesetzt. Die Ergebnisse sind mit denen des Vorjahres weitgehend vergleichbar.

6) nach der Ergänzungserhebung hochgerechnete Ergebnisse

7) am Ende des Berichtsjahres

# Landesdaten Mecklenburg-Vorpommern

## Handel <sup>1)</sup>

Merkmal	Einheit	2007	2008	2008			2009		
		Durchschnitt der Monate		August	September	Oktober	August	September	Oktober
<b>Großhandel <sup>2)</sup></b>									
* Beschäftigte	2005=100	109,2	106,4	109,2	108,1	106,3	r 106,1	104,6	103,1
* Umsatz nominal	2005=100	119,0	136,9	151,9	164,1	144,1	r 133,9	r 136,8	126,1
* Umsatz real	2005=100	108,0	120,6	130,1	141,6	128,5	r 128,9	r 132,5	123,3
<b>Einzelhandel <sup>3)</sup></b>									
* Beschäftigte	2005=100	108,3	107,4	108,7	107,5	107,8	r 105,2	104,8	104,3
* Umsatz nominal	2005=100	100,9	102,2	107,2	102,5	101,7	r 101,8	r 96,4	98,3
* Umsatz real	2005=100	98,9	100,6	105,0	100,4	100,0	r 101,0	95,6	97,6
<b>Kfz-Handel <sup>4)</sup></b>									
* Beschäftigte	2005=100	108,3	98,8	98,2	98,5	97,2	r 91,8	r 92,3	92,7
* Umsatz nominal	2005=100	102,2	96,3	83,8	94,0	92,9	r 91,0	r 98,9	96,7
* Umsatz real	2005=100	99,4	97,1	84,4	94,7	93,5	r 91,4	r 99,5	97,1

1) Der Berichtskreis wird jährlich durch Ergänzungsstichproben aktualisiert.

2) einschließlich Handelsvermittlung

3) einschließlich Tankstellen

4) sowie Instandhaltung und Reparatur von Kfz

## Gastgewerbe <sup>1)</sup>

Merkmal	Einheit	2007	2008	2008			2009		
		Durchschnitt der Monate		August	September	Oktober	August	September	Oktober
* Beschäftigte	2005=100	112,4	110,9	122,5	119,7	113,1	r 121,2	r 117,8	115,4
* Umsatz nominal	2005=100	112,2	113,1	176,3	135,4	114,6	r 183,9	r 142,1	114,8
* Umsatz real	2005=100	108,1	113,2	174,0	135,3	114,7	r 177,8	r 139,5	112,9

1) Der Berichtskreis wird jährlich durch Ergänzungsstichproben aktualisiert.

## Tourismus <sup>1)</sup>

Merkmal	Einheit	2007	2008	2008			2009		
		Durchschnitt der Monate		August	September	Oktober	August	September	Oktober
* Gästeankünfte	1 000	520,6	549,0	1 021,1	664,1	560,5	1 088,6	702,5	552,5
* darunter: von Auslandsgästen	1 000	23,8	25,5	43,5	30,5	21,5	47,5	28,9	17,0
* Gästeübernachtungen	1 000	2 193,4	2 291,8	4 977,6	2 823,0	2 230,9	4 991,0	2 955,1	2 230,3
* darunter: von Auslandsgästen	1 000	62,8	69,8	134,5	80,5	53,7	150,5	77,0	45,5

1) Betriebe ab 9 Betten; einschließlich Campingplätzen (Touristik-Camping)

## Verkehr

Merkmal	Einheit	2007	2008	2008			2009		
		Durchschnitt der Monate		Juli	August	September	Juli	August	September
<b>Straßenverkehrsunfälle</b>									
* Unfälle mit Personenschaden und Sachschaden <sup>1)</sup>	Anzahl	822	769	967	930	762	987	791	750
darunter									
* Unfälle mit Personenschaden	Anzahl	565	535	729	649	558	750	621	580
* getötete Personen	Anzahl	12	11	10	10	19	11	15	11
* verletzte Personen	Anzahl	724	683	931	871	701	954	772	752
<b>Kraftfahrzeuge <sup>2)</sup></b>									
* Zulassungen fabrikneuer Kraftfahrzeuge	Anzahl	4 348	4 201	4 676	3 449	4 073	6 529	5 071	5 078
* darunter: Personenkraftwagen <sup>3)</sup>	Anzahl	3 399	3 283	3 486	2 675	3 128	5 631	4 448	4 490
* Lastkraftwagen	Anzahl	484	453	513	331	489	403	256	297
<b>Seeschifffahrt</b>									
* Gütereingang	1 000 t	1 266,1	1 333,9	1 610,9	1 423,1	1 454,8	1 363,0	1 275,3	...
* Güterversand	1 000 t	1 067,7	1 109,0	971,8	938,8	1 315,5	923,8	1 119,5	...
<b>Binnenschifffahrt</b>									
* Gütereingang	1 000 t	-	-	-	-	-	-	-	-
* Güterversand	1 000 t	-	-	-	-	-	-	-	-

1) schwerwiegender Unfall mit Sachschaden (im engeren Sinne) und sonstiger Sachschadensunfall unter Einfluss berauschender Mittel (bis einschließlich Dezember 2007 nur: unter Alkoholeinwirkung)

2) Quelle: Kraftfahrt-Bundesamt

3) Fahrzeuge zur Personenbeförderung mit höchstens 8 Sitzplätzen außer dem Fahrersitz, einschließlich Wohnmobilen und Krankenwagen

# Landesdaten Mecklenburg-Vorpommern

## Außenhandel <sup>1)</sup>

Merkmal	Einheit	2007	2008	2008			2009		
		Durchschnitt der Monate		Juli	August	September	Juli	August	September
<b>Ausfuhr (Spezialhandel) <sup>2)</sup></b>									
* Insgesamt	Mill. EUR	408,5	497,8	478,0	564,5	538,7	481,2	385,7	401,4
darunter									
* Güter der Ernährungswirtschaft	Mill. EUR	101,8	123,9	127,5	88,3	135,2	209,1	126,2	147,0
* Güter der gewerblichen Wirtschaft	Mill. EUR	299,4	352,0	329,7	450,8	380,5	245,1	235,9	231,9
davon: Rohstoffe	Mill. EUR	6,4	7,1	3,6	6,8	6,2	4,1	9,3	3,7
Halbwaren	Mill. EUR	38,3	38,7	41,7	42,6	41,5	30,6	31,6	27,5
Fertigwaren	Mill. EUR	254,7	306,2	284,4	401,4	332,8	210,4	195,0	200,6
davon: Vorerzeugnisse	Mill. EUR	34,2	34,9	32,9	28,4	49,3	32,4	31,8	27,5
Enderzeugnisse	Mill. EUR	220,4	271,3	251,6	373,0	283,5	178,0	163,3	173,2
davon nach									
* Europa	Mill. EUR	312,7	377,6	377,4	472,5	368,5	275,2	253,1	274,7
darunter: in EU-Länder <sup>3)</sup>	Mill. EUR	266,6	303,9	287,0	351,2	317,4	216,1	202,9	224,4
* Afrika	Mill. EUR	15,6	20,9	12,9	21,4	39,3	60,0	25,7	42,1
* Amerika	Mill. EUR	24,6	31,6	33,7	29,7	23,1	46,4	16,4	25,7
* Asien	Mill. EUR	53,6	65,3	51,5	39,5	106,2	97,5	88,9	57,0
* Australien, Ozeanien und Übrige	Mill. EUR	2,0	2,2	2,1	1,1	1,7	1,3	1,0	1,3
<b>Einfuhr (Generalhandel) <sup>2)</sup></b>									
* Insgesamt	Mill. EUR	316,2	365,3	367,7	338,0	383,6	262,2	275,9	279,2
darunter									
* Güter der Ernährungswirtschaft	Mill. EUR	57,0	61,0	51,9	63,2	54,8	45,4	71,1	66,2
* Güter der gewerblichen Wirtschaft	Mill. EUR	248,0	273,2	283,1	248,1	294,3	183,5	174,2	184,3
davon: Rohstoffe	Mill. EUR	32,9	30,0	16,9	45,6	15,2	19,5	11,2	23,7
Halbwaren	Mill. EUR	43,0	60,9	87,4	35,9	85,2	44,8	47,7	35,5
Fertigwaren	Mill. EUR	172,0	182,3	178,7	166,6	193,9	119,2	115,3	125,1
davon: Vorerzeugnisse	Mill. EUR	54,0	53,5	60,0	51,5	59,5	34,3	34,2	32,8
Enderzeugnisse	Mill. EUR	118,1	128,8	118,7	115,1	134,4	84,8	81,2	92,3
davon aus									
* Europa	Mill. EUR	267,4	310,8	315,7	298,2	335,3	224,3	235,1	242,7
darunter: aus EU-Ländern <sup>3)</sup>	Mill. EUR	221,6	260,4	274,3	222,9	288,5	203,2	206,5	212,8
* Afrika	Mill. EUR	0,3	4,5	4,5	0,1	0,3	0,3	0,2	0,2
* Amerika	Mill. EUR	8,2	13,4	13,5	12,8	12,6	14,5	14,6	11,0
* Asien	Mill. EUR	39,9	33,7	34,1	24,3	33,8	21,6	26,0	24,3
* Australien, Ozeanien und Übrige	Mill. EUR	0,4	2,8	0,0	2,7	1,7	1,5	0,0	0,9

1) Wegen der unterschiedlichen Abgrenzung von Spezialhandel und Generalhandel ist eine Saldierung der Ein- und Ausfuhrergebnisse nicht vertretbar.

2) Für Antwortausfälle und Befreiungen sind Zuschätzungen bei den EU-Ländern enthalten und damit auch im Insgesamt enthalten.

3) einschließlich Bulgarien und Rumänien (EU-27)

## Gewerbeanzeigen <sup>1)</sup>

Merkmal	Einheit	2007	2008	2008			2009		
		Durchschnitt der Monate		August	September	Oktober	August	September	Oktober
* Gewerbeanmeldungen	Anzahl	1 222	1 216	1 104	1 181	1 168	1 167	1 088	1 153
* Gewerbeabmeldungen	Anzahl	1 123	1 174	974	1 217	1 059	995	1 074	1 033

1) ohne Automatenaufsteller und Reisegewerbe

## Insolvenzen

Merkmal	Einheit	2007	2008	2008			2009		
		Durchschnitt der Monate		August	September	Oktober	August	September	Oktober
* Insolvenzen	Anzahl	269	259	215	266	240	231	269	300
davon									
* Unternehmen	Anzahl	41	42	42	55	38	34	44	51
* Verbraucher	Anzahl	166	159	128	149	167	153	159	190
* ehemals selbstständig Tätige	Anzahl	44	42	28	45	26	23	44	48
* sonstige natürliche Personen <sup>1)</sup> , Nachlässe	Anzahl	18	17	17	17	9	21	22	11
* Voraussichtliche Forderungen	1 000 EUR	35 279	53 729	129 844	73 208	63 750	597 307	111 046	33 020

1) beispielsweise als Gesellschafter oder Mithafter

# Landesdaten Mecklenburg-Vorpommern

## Handwerk

Merkmal	Einheit	2006	2007	2006		2007			
		Durchschnitt der Quartale		III. Quartal	IV. Quartal	I. Quartal	II. Quartal	III. Quartal	IV. Quartal
* Beschäftigte	2003=100 <sup>1)</sup>	89,2	90,3	91,0	91,7	89,3	90,8	90,7	88,9
* Umsatz	2003=100 <sup>2)</sup>	103,9	100,0	111,1	125,0	80,1	100,4	103,9	115,4

1) hier: am 30.9.

2) hier: Vierteljahresdurchschnitt

## Preise

Merkmal	Einheit	2008	2009	2008			2009		
		Durchschnitt der Monate		Oktober	November	Dezember	Oktober	November	Dezember
* Verbraucherpreisindex (Gesamtindex)	2005=100	107,9	108,7	108,6	108,1	108,5	109,1	109,0	109,8
* Nettokaltmieten (Teilindex)	2005=100	101,1	101,9	101,5	101,5	101,5	102,1	102,1	102,1
Index der Erzeugerpreise gewerblicher Produkte (Deutschland)	2005=100	112,7	...	115,2	113,3	112,4	106,5	106,6	...
	Einheit	2007	2008	2008			2009		
		Durchschnitt der Monate		Mai	August	November	Februar	Mai	August
* Preisindex für Wohngebäude <sup>1)</sup> (Deutschland)	2005=100	108,7	111,8	111,5	112,6	112,5	112,8	112,6	112,8

1) Neubau in konventioneller Bauart, Bauleistungen am Bauwerk

## Verdienste<sup>1)</sup>

Merkmal	Einheit	2007	2008	2007	2008				2009
		Durchschnitt der Quartale		IV. Quartal	I. Quartal	II. Quartal	III. Quartal	IV. Quartal	I. Quartal
* Bruttomonatsverdienste <sup>2)</sup> der vollzeitbeschäftigten Arbeitnehmer <sup>3)</sup> im Produzierenden Gewerbe und im Dienstleistungsbereich	EUR	.	2 531	.	2 351	2 357	2 391	2 417	2 434
* männlich	EUR	.	2 606	.	2 417	2 432	2 464	2 488	2 492
* weiblich	EUR	.	2 409	.	2 242	2 235	2 273	2 301	2 340
* Produzierendes Gewerbe	EUR	.	2 351	.	2 177	2 208	2 225	2 244	2 189
* Bergbau und Gewinnung von Steinen und Erden	EUR	.	1 830	.	1 789	1 839	1 764	1 772	1 830
* Verarbeitendes Gewerbe	EUR	.	2 374	.	2 194	2 208	2 216	2 240	2 219
* Energieversorgung	EUR	.	3 536	.	3 142	3 262	3 251	3 204	3 274
* Wasserversorgung <sup>4)</sup>	EUR	.	2 538	.	2 359	2 386	2 387	2 372	2 304
* Baugewerbe	EUR	.	2 084	.	1 955	2 016	2 063	2 081	1 905
* Dienstleistungsbereich	EUR	.	2 615	.	2 433	2 427	2 470	2 498	2 548
* Handel; Instandhaltung und Reparatur von Kfz	EUR	.	2 227	.	2 043	2 056	2 079	2 088	2 102
* Verkehr und Lagerei	EUR	.	2 344	.	2 185	2 192	2 207	2 244	2 246
* Gastgewerbe	EUR	.	1 504	.	1 473	1 444	1 454	1 510	1 548
* Information und Kommunikation	EUR	.	3 443	.	3 142	3 152	3 114	3 130	3 103
* Erbringung von Finanz- und Versicherungsdienstleistungen	EUR	.	3 928	.	3 325	3 366	3 371	3 433	3 496
* Grundstücks- und Wohnungswesen	EUR	.	3 204	.	2 787	2 775	2 842	2 827	2 885
* Erbringung von freiberuflichen, wissenschaftlichen und technischen Dienstleistungen	EUR	.	2 887	.	2 659	2 638	2 727	2 734	2 778
* Erbringung von sonstigen wirtschaftlichen Dienstleistungen	EUR	.	1 694	.	1 601	1 609	1 642	1 649	1 717
* Öffentliche Verwaltung, Verteidigung; Sozialversicherung	EUR	.	2 877	.	2 623	2 659	2 756	2 779	2 824
* Erziehung und Unterricht	EUR	.	3 931	.	3 645	3 708	3 757	3 762	3 771
* Gesundheits- und Sozialwesen	EUR	.	2 638	.	2 527	2 521	2 531	2 519	2 586
* Kunst, Unterhaltung und Erholung	EUR	.	2 193	.	2 088	2 108	2 124	2 153	2 164
* Erbringung von sonstigen Dienstleistungen	EUR	.	1 974	.	1 874	1 896	1 890	1 863	1 910

1) Ab Januar 2009 erfolgt die Abgrenzung nach der WZ 2008; die Ergebnisse des Vorjahres wurden entsprechend umgerechnet.

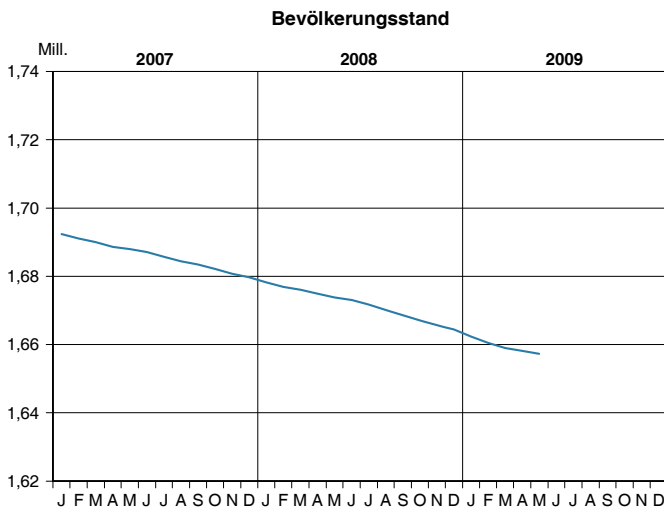
2) Nachgewiesen werden Vierteljahresdurchschnitte, ohne Sonderzahlungen. Im Jahresdurchschnitt sind die Sonderzahlungen mit enthalten.

3) einschließlich Beamte

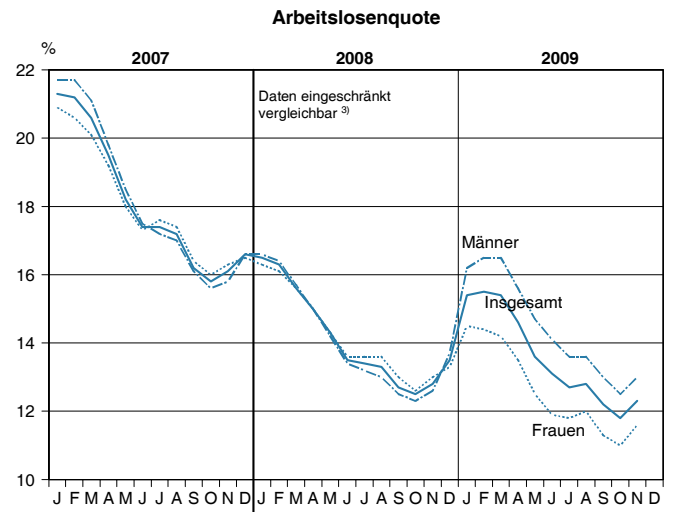
4) einschließlich Abwasser- und Abfallentsorgung und Beseitigung von Umweltverschmutzung

# Landesdaten Mecklenburg-Vorpommern

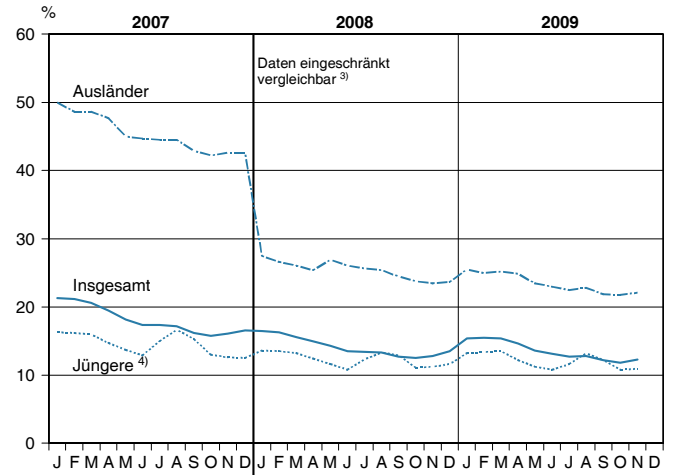
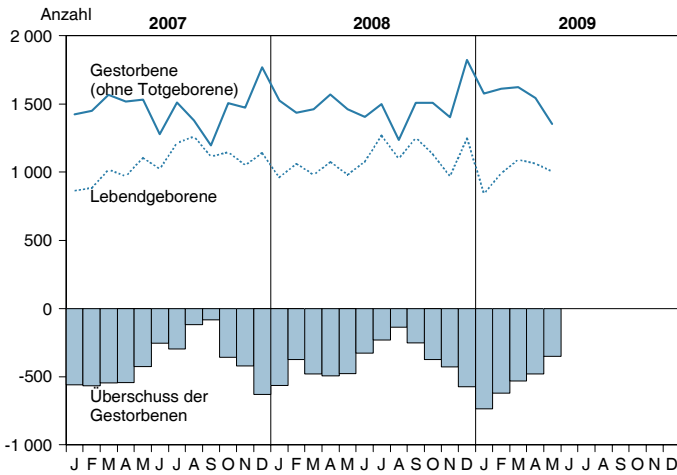
## Bevölkerungsstand und -veränderung



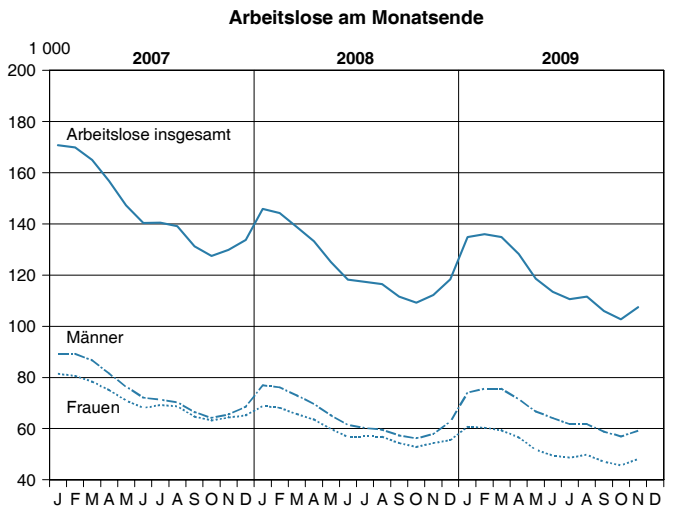
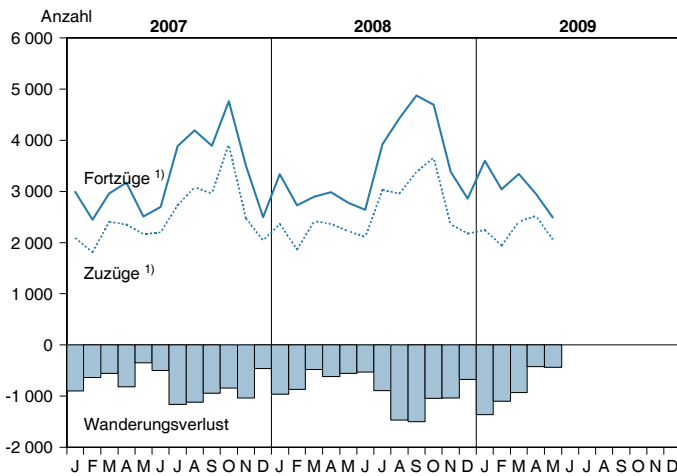
## Arbeitsmarktentwicklung <sup>2)</sup>



## Natürliche Bevölkerungsbewegung



## Wanderungen



1) über die Landesgrenze

2) Quelle: Bundesagentur für Arbeit

3) Arbeitslose in Prozent aller zivilen Erwerbspersonen; 2007: Arbeitslose in Prozent der abhängigen zivilen Erwerbspersonen

4) 15 bis unter 25 Jahren

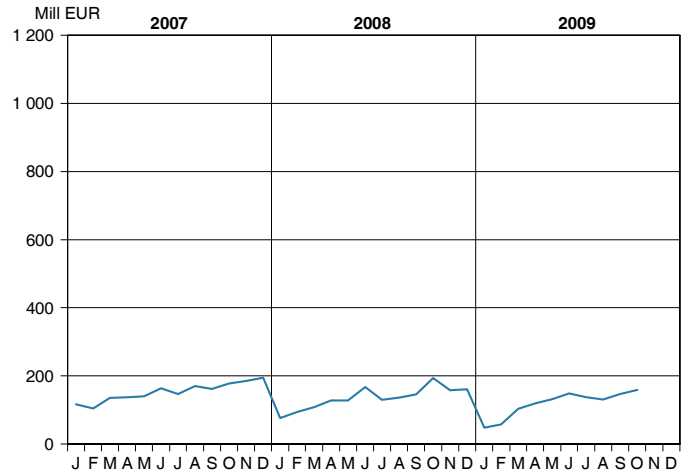
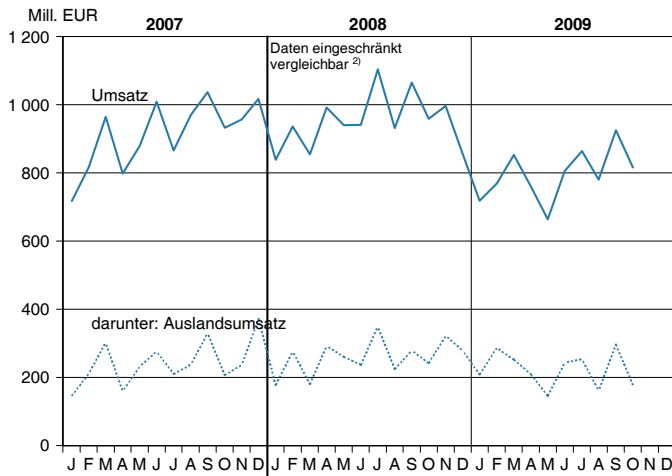
# Landesdaten Mecklenburg-Vorpommern

## Verarbeitendes Gewerbe <sup>1)</sup>

## Bauhauptgewerbe <sup>3) 4)</sup>

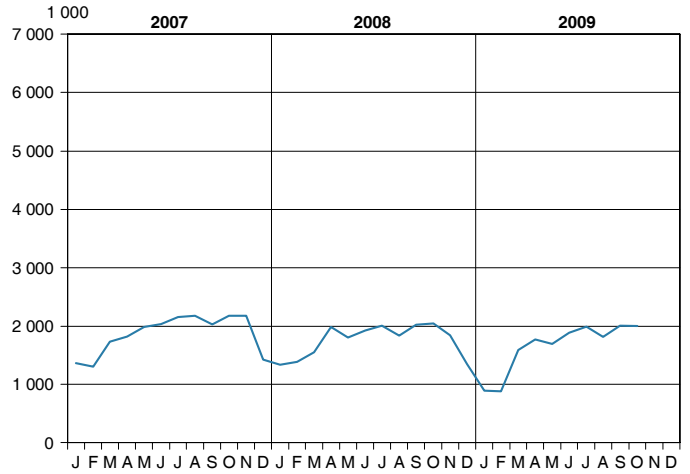
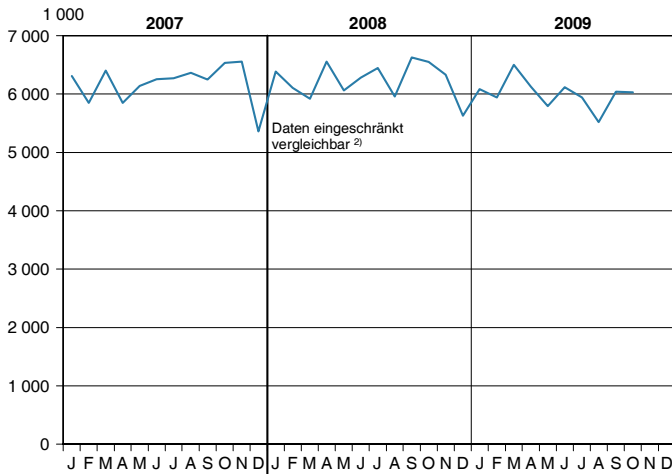
Umsatz (ohne Umsatzsteuer)

Baugewerblicher Umsatz (ohne Umsatzsteuer)



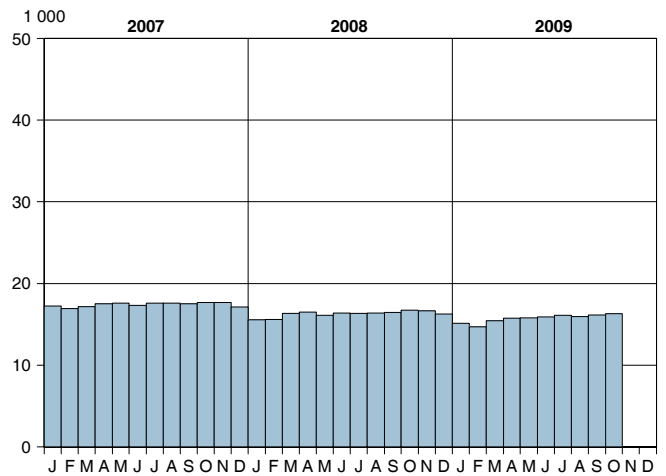
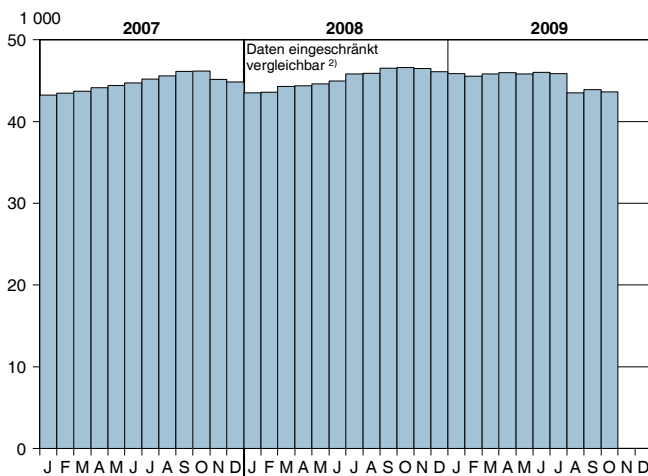
Geleistete Arbeitsstunden

Geleistete Arbeitsstunden



Beschäftigte

Beschäftigte

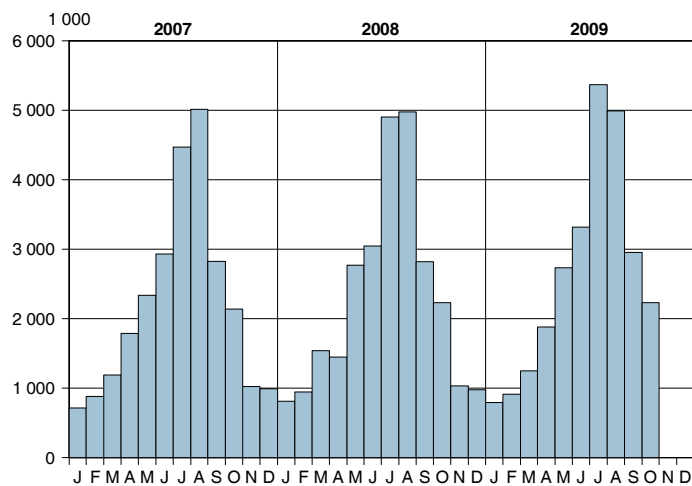


1) sowie Bergbau und Gewinnung von Steinen und Erden; Betriebe mit 50 und mehr Beschäftigten - 2) Ab Januar 2009 werden die Angaben nach einer revidierten Klassifikation der Wirtschaftszweige (WZ 2008) abgegrenzt. Um einen korrekten Vorjahresvergleich zu ermöglichen, wurden die Ergebnisse des Jahres 2008 auf die neue Klassifikation umgeschlüsselt.

3) Bauhauptgewerbe/Bau von Gebäuden, Tiefbau, Abbrucharbeiten und vorbereitende Baustellenarbeiten u. a.; nach der Ergänzungserhebung hochgerechnet  
4) Ab Januar 2009 wird eine revidierte Klassifikation der Wirtschaftszweige (WZ 2008) eingesetzt. Die Ergebnisse sind weitgehend vergleichbar.

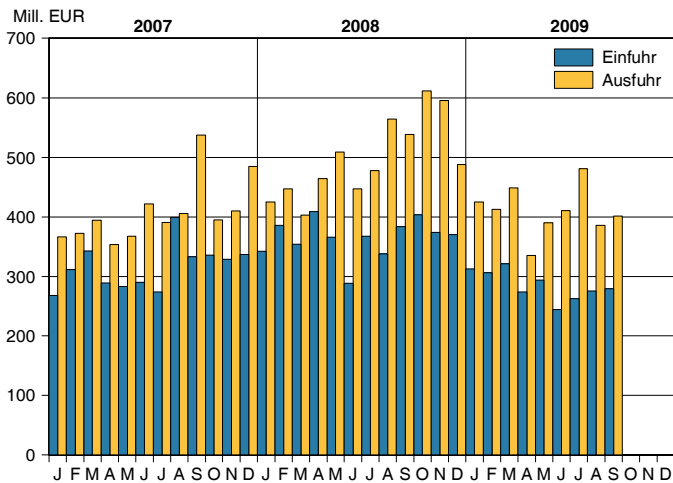
# Landesdaten Mecklenburg-Vorpommern

## Übernachtungen in den Beherbergungsstätten <sup>1)</sup>

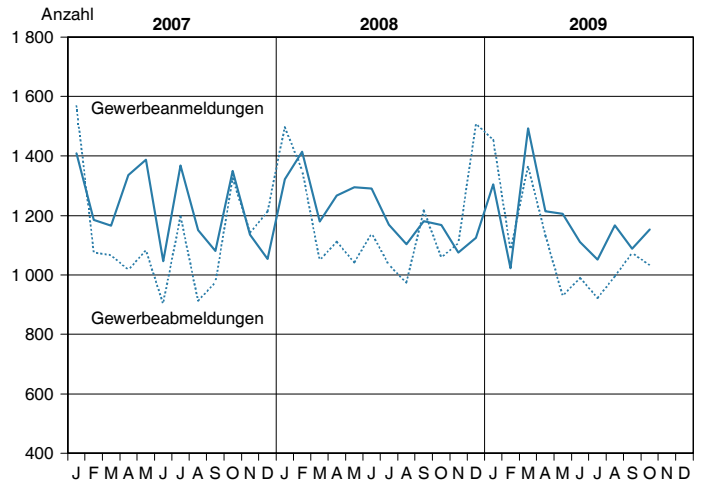


1) Betriebe ab 9 Betten; einschließlich Campingplätzen (Touristik-Camping)

## Außenhandel

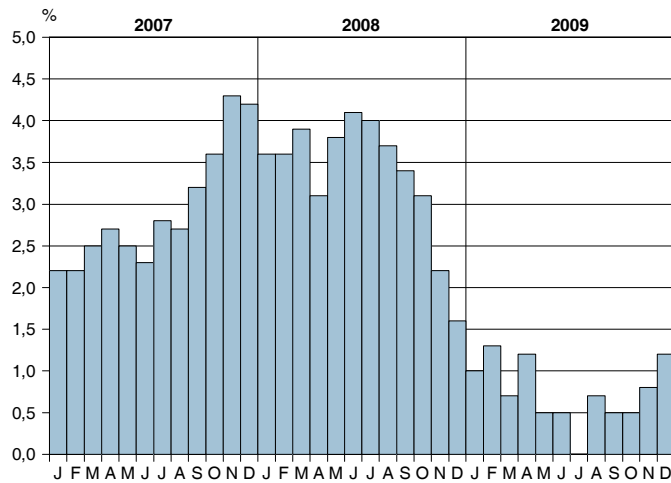


## Gewerbeanzeigen



## Verbraucherpreisindex (2005 = 100)

### Veränderung gegenüber dem Vorjahr



## Ausgewählte Kreisdaten

### Erwerbstätigkeit

Kreisfreie Stadt Landkreis Land	Arbeitslose und Arbeitslosenquote im November 2009 <sup>1)</sup>								
	Bestand	Arbeitslose				Arbeitslosenquote <sup>2)</sup>			
		Veränderung zum				Berichtsmonat	Vormonat	Vorjahr	
		Vormonat		Vorjahresmonat					in Prozent
absolut	in Prozent	absolut	in Prozent						
<b>Kreisfreie Städte</b>									
Greifswald	3 293	- 29	- 0,9	- 219	- 6,2	11,9	12,0	12,8	
Neubrandenburg	4 837	- 31	- 0,6	- 649	- 11,8	13,4	13,5	15,1	
Rostock	13 130	+ 75	+ 0,6	+ 549	+ 4,4	12,9	12,8	12,4	
Schwerin	6 705	+ 277	+ 4,3	+ 398	+ 6,3	13,7	13,1	12,8	
Stralsund	4 245	- 1	- 0,0	+ 80	+ 1,9	15,0	15,0	14,5	
Wismar	3 005	- 31	- 1,0	- 237	- 7,3	13,5	13,7	14,6	
<b>Landkreise</b>									
Bad Doberan	5 709	+ 324	+ 6,0	+ 185	+ 3,3	9,0	8,5	8,7	
Demmin	6 683	+ 178	+ 2,7	- 196	- 2,8	15,8	15,4	15,9	
Güstrow	6 450	+ 342	+ 5,6	- 1 277	- 16,5	12,4	11,8	14,5	
Ludwigslust	5 970	- 4	- 0,1	- 679	- 10,2	8,5	8,5	9,5	
Mecklenburg-Strelitz	5 750	+ 135	+ 2,4	- 288	- 4,8	13,5	13,2	14,0	
Müritz	4 055	+ 361	+ 9,8	- 98	- 2,4	11,7	10,7	11,9	
Nordvorpommern	8 080	+ 695	+ 9,4	+ 64	+ 0,8	14,6	13,3	14,3	
Nordwestmecklenburg	6 503	+ 129	+ 2,0	- 325	- 4,8	10,0	9,8	10,4	
Ostvorpommern	8 305	+ 1 094	+ 15,2	- 450	- 5,1	15,2	13,2	15,9	
Parchim	5 295	+ 79	+ 1,5	- 377	- 6,6	10,1	10,0	10,7	
Rügen	4 093	+ 1 049	+ 34,5	- 518	- 11,2	11,3	8,4	12,8	
Uecker-Randow	5 289	+ 95	+ 1,8	- 840	- 13,7	14,5	14,2	16,5	
<b>Mecklenburg-Vorpommern</b>	<b>107 397</b>	<b>+ 4 737</b>	<b>+ 4,6</b>	<b>- 4 877</b>	<b>- 4,3</b>	<b>12,3</b>	<b>11,8</b>	<b>12,8</b>	

Kreisfreie Stadt Landkreis Land	Arbeitslose nach ausgewählten Merkmalen							
	Arbeitslose im Rechtskreis SGB III		Arbeitslose im Rechtskreis SGB II		weiblich		im Alter von ... bis unter ... Jahren	
	insgesamt	Arbeitslosenquote <sup>2)</sup>	insgesamt	Arbeitslosenquote <sup>2)</sup>	insgesamt	Arbeitslosenquote <sup>2)</sup>	15 - 25	50 - 65
<b>Kreisfreie Städte</b>								
Greifswald	877	3,2	2 416	8,7	1 535	11,2	318	960
Neubrandenburg	1 150	3,2	3 687	10,2	2 097	11,8	573	1 342
Rostock	3 008	3,0	10 122	10,0	5 714	11,6	1 529	3 429
Schwerin	1 221	2,5	5 484	11,2	2 899	12,0	730	1 727
Stralsund	1 058	3,7	3 187	11,3	1 803	13,1	555	1 175
Wismar	790	3,6	2 215	10,0	1 363	13,2	336	931
<b>Landkreise</b>								
Bad Doberan	2 062	3,3	3 647	5,8	2 568	8,3	677	1 825
Demmin	1 728	4,1	4 955	11,8	3 135	16,1	627	2 190
Güstrow	1 838	3,5	4 612	8,9	2 890	12,0	785	2 078
Ludwigslust	1 958	2,8	4 012	5,7	2 652	8,1	758	1 868
Mecklenburg-Strelitz	1 622	3,8	4 128	9,7	2 665	13,2	509	2 022
Müritz	1 289	3,7	2 766	8,0	1 864	11,3	403	1 277
Nordvorpommern	2 354	4,2	5 726	10,3	3 692	13,9	784	2 724
Nordwestmecklenburg	2 198	3,4	4 305	6,6	2 840	9,4	769	2 131
Ostvorpommern	2 991	5,5	5 314	9,7	3 721	14,1	906	2 736
Parchim	1 545	2,9	3 750	7,2	2 355	9,6	596	1 706
Rügen	1 710	4,7	2 383	6,6	1 948	11,1	585	1 308
Uecker-Randow	1 468	4,0	3 821	10,5	2 465	14,3	509	1 754
<b>Mecklenburg-Vorpommern</b>	<b>30 867</b>	<b>3,5</b>	<b>76 530</b>	<b>8,8</b>	<b>48 206</b>	<b>11,6</b>	<b>11 949</b>	<b>33 183</b>

Quelle: Zentrale Statistikdatenbank der Bundesagentur für Arbeit; [www.arbeitsagentur.de](http://www.arbeitsagentur.de)

1) Aufgrund des Neuaufbaus der Arbeitslosenstatistik zum Berichtsmonat Mai 2009 kann es bei den Arbeitslosenzahlen geringfügige Abweichungen gegenüber bisherigen Veröffentlichungen geben.

2) Mit dem Berichtsmonat **Januar 2009** erfolgt die Umstellung der Arbeitslosenquoten durchgängig auf **alle** zivilen Erwerbspersonen.

## Ausgewählte Kreisdaten

### Produzierendes Gewerbe

Kreisfreie Stadt Landkreis Land	Verarbeitendes Gewerbe sowie Bergbau und Gewinnung von Steinen und Erden <sup>1)</sup>					
	Oktober 2009			Januar bis Oktober 2009		
	erfasste Betriebe	Beschäftigte <sup>2)</sup>	Gesamtumsatz <sup>3)</sup>	erfasste Betriebe	Beschäftigte <sup>2)</sup>	Gesamtumsatz <sup>3)</sup>
	31.10.		1 000 EUR	Monatsdurchschnitt		1 000 EUR
Greifswald	8	1 285	46 331	8	1 388	283 970
Neubrandenburg	12	3 118	52 642	12	3 130	437 732
Rostock	27	4 449	71 809	27	5 178	974 305
Schwerin	13	1 969	36 514	13	1 980	330 749
Stralsund	5	1 773	.	5	1 757	.
Wismar	20	2 859	100 612	21	3 839	870 649
Bad Doberan	18	2 489	28 407	18	2 442	410 228
Demmin	19	2 252	59 415	19	2 223	630 389
Güstrow	20	2 477	54 123	20	2 521	422 993
Ludwigslust	57	7 624	139 809	57	7 648	1 344 414
Mecklenburg-Strelitz	4	360	.	4	368	.
Müritz	14	2 732	41 787	14	2 623	396 461
Nordvorpommern	14	1 489	17 680	14	1 493	173 983
Nordwestmecklenburg	23	3 317	57 595	23	3 365	595 944
Ostvorpommern	8	1 375	55 704	8	1 345	317 557
Parchim	17	1 789	19 304	17	1 828	173 722
Rügen	8	811	16 481	8	764	141 383
Uecker-Randow	10	1 449	13 791	10	1 359	155 054
<b>Mecklenburg-Vorpommern</b>	<b>297</b>	<b>43 617</b>	<b>815 890</b>	<b>295</b>	<b>45 203</b>	<b>7 955 592</b>
Kreisfreie Stadt Landkreis Land	Bauhauptgewerbe/Bau von Gebäuden, Tiefbau, Abbrucharbeiten und vorbereitende Baustellenarbeiten u. a. <sup>4)</sup>					
	Betriebe	Beschäftigte	Bruttolohn- und -gehaltssumme	geleistete Arbeitsstunden	Gesamtumsatz <sup>3) 5)</sup>	Auftrags- einkänge
	am Monatsende		-	-	-	-
	Anzahl		1 000 EUR	1 000 h	1 000 EUR	
<b>Oktober 2009</b>						
Greifswald	6	273	500	28	2 158	1 850
Neubrandenburg	11	722	1 698	92	9 983	4 039
Rostock	11	595	1 400	62	10 443	5 167
Schwerin	12	589	1 322	76	7 833	4 250
Stralsund	2	154	399	15	2 104	738
Wismar	4	205	497	19	1 759	606
Bad Doberan	20	998	2 150	126	13 614	9 864
Demmin	14	698	1 467	95	8 072	5 101
Güstrow	11	244	498	34	2 905	1 692
Ludwigslust	16	665	1 568	92	7 674	3 377
Mecklenburg-Strelitz	15	537	1 121	69	4 461	3 185
Müritz	17	574	1 172	73	6 807	2 565
Nordvorpommern	10	405	908	50	3 857	2 361
Nordwestmecklenburg	14	759	1 666	93	5 850	5 344
Ostvorpommern	8	288	575	31	2 349	936
Parchim	15	671	1 564	89	11 454	7 433
Rügen	4	102	209	14	1 398	397
Uecker-Randow	7	288	571	40	3 907	1 490
<b>Mecklenburg-Vorpommern</b>	<b>197</b>	<b>8 767</b>	<b>19 285</b>	<b>1 098</b>	<b>106 628</b>	<b>60 395</b>
<b>Januar bis Oktober 2009</b>						
Greifswald	8	293	5 053	267	17 993	17 558
Neubrandenburg	11	693	15 090	686	64 406	55 937
Rostock	11	581	13 145	523	80 200	87 595
Schwerin	9	446	9 074	450	43 701	40 051
Stralsund	3	153	3 990	152	12 544	17 598
Wismar	4	214	5 231	178	20 916	12 666
Bad Doberan	19	958	19 751	997	95 127	85 536
Demmin	14	643	12 869	757	53 898	54 482
Güstrow	12	251	4 582	299	25 261	18 095
Ludwigslust	20	753	16 969	880	64 383	53 851
Mecklenburg-Strelitz	14	470	9 751	527	33 987	28 738
Müritz	17	549	10 786	591	50 982	28 466
Nordvorpommern	11	409	8 291	443	28 978	25 680
Nordwestmecklenburg	14	707	14 971	711	51 016	72 517
Ostvorpommern	8	253	4 329	235	13 348	8 777
Parchim	15	636	13 954	671	70 032	42 761
Rügen	5	110	2 283	131	12 090	15 451
Uecker-Randow	7	283	5 149	315	25 726	25 698
<b>Mecklenburg-Vorpommern</b>	<b>201</b>	<b>8 404</b>	<b>175 268</b>	<b>8 811</b>	<b>764 588</b>	<b>691 456</b>

1) Betriebe mit 50 und mehr Beschäftigten

2) einschließlich der tätigen Inhaber

3) ohne Umsatzsteuer

4) Betriebe von Unternehmen mit im Allgemeinen 20 und mehr Beschäftigten

5) Inlandsumsatz

## Ausgewählte Kreisdaten

### Produzierendes Gewerbe

Kreisfreie Stadt Landkreis Land	Ausbaugewerbe/Bauinstallation und sonstiger Ausbau <sup>1)</sup>					
	Betriebe	Beschäftigte	Bruttolohn- und Bruttogehaltssumme	geleistete Arbeitsstunden	Gesamtumsatz <sup>2)</sup>	darunter
	am Ende des Berichtsvierteljahres					bau- gewerblicher Umsatz
	Anzahl		1 000 EUR	1 000	1 000 EUR	
<b>3. Berichtsvierteljahr 2009</b>						
<b>Kreisfreie Städte</b>						
Greifswald	1	.	.	.	.	.
Neubrandenburg	10	388	108	2 369	12 602	12 483
Rostock	15	421	124	2 401	10 721	10 528
Schwerin	19	642	218	3 737	17 435	17 061
Stralsund	3	.	.	.	.	.
Wismar	3	69	25	382	1 122	1 122
<b>Landkreise</b>						
Bad Doberan	20	781	305	4 657	21 761	21 203
Demmin	5	174	63	1 174	5 747	5 747
Güstrow	4	87	29	499	2 125	1 996
Ludwigslust	4	133	41	863	3 216	2 797
Mecklenburg-Strelitz	4	152	47	872	3 424	3 424
Müritz	9	268	111	1 568	8 710	8 683
Nordvorpommern	4	72	23	379	1 627	1 543
Nordwestmecklenburg	14	715	234	3 576	14 969	14 841
Ostvorpommern	6	214	109	1 292	4 885	4 885
Parchim	10	420	156	2 326	9 912	9 894
Rügen	4	135	39	644	2 701	2 304
Uecker-Randow	6	250	69	1 244	7 270	7 039
<b>Mecklenburg-Vorpommern</b>	<b>141</b>	<b>5 067</b>	<b>1 740</b>	<b>28 629</b>	<b>131 645</b>	<b>128 874</b>
<b>1. bis 3. Berichtsvierteljahr 2009</b>						
<b>Kreisfreie Städte</b>						
Greifswald	1	.	.	.	.	.
Neubrandenburg	10	394	323	7 050	42 329	42 138
Rostock	15	417	364	6 797	31 425	30 864
Schwerin	20	664	677	11 249	42 043	40 484
Stralsund	3	.	.	.	.	.
Wismar	3	92	92	1 513	3 361	3 361
<b>Landkreise</b>						
Bad Doberan	20	787	899	13 654	58 457	57 600
Demmin	6	186	196	3 315	14 144	14 144
Güstrow	4	84	83	1 401	5 421	5 051
Ludwigslust	4	140	140	2 434	9 490	8 263
Mecklenburg-Strelitz	4	155	134	2 558	8 940	8 940
Müritz	9	279	342	4 539	25 169	25 132
Nordvorpommern	4	74	73	1 039	3 876	3 638
Nordwestmecklenburg	14	687	659	10 263	49 192	48 824
Ostvorpommern	5	192	264	3 356	11 107	11 106
Parchim	10	402	419	6 414	24 476	24 434
Rügen	4	136	107	1 795	8 322	7 531
Uecker-Randow	6	243	198	3 501	20 865	19 715
<b>Mecklenburg-Vorpommern</b>	<b>143</b>	<b>5 066</b>	<b>5 079</b>	<b>82 615</b>	<b>365 392</b>	<b>357 660</b>

1) Betriebe von Unternehmen mit im Allgemeinen 20 und mehr Beschäftigten

2) ohne Umsatzsteuer, Inlandsumsatz

# Ausgewählte Kreisdaten

## Tourismus

Kreisfreie Stadt Landkreis Land	Ankünfte, Übernachtungen und Aufenthaltsdauer der Gäste in Beherbergungsbetrieben <sup>1)</sup>				
	Ankünfte		Übernachtungen		durchschnittliche Aufenthaltsdauer <sup>2)</sup>
	insgesamt	Veränderung gegenüber dem Vorjahresmonat	insgesamt	Veränderung gegenüber dem Vorjahresmonat	
	Anzahl	%	Anzahl	%	Tage
<b>Oktober 2009</b>					
<b>Kreisfreie Städte</b>					
Greifswald	6 818	- 18,6	16 558	- 13,4	2,4
Neubrandenburg	5 239	- 16,8	8 502	- 22,3	1,6
Rostock	48 755	- 3,4	123 704	0,0	2,5
Schwerin	16 239	+ 2,4	29 945	+ 4,7	1,8
Stralsund	16 091	- 9,8	37 430	- 4,7	2,3
Wismar	7 552	+ 5,0	22 316	+ 6,8	3,0
<b>Landkreise</b>					
Bad Doberan	61 823	+ 1,4	314 288	+ 9,2	5,1
Demmin	6 654	- 7,4	19 522	+ 0,1	2,9
Güstrow	26 295	+ 1,9	89 637	+ 2,9	3,4
Ludwigslust	11 128	+ 29,6	21 017	+ 19,8	1,9
Mecklenburg-Strelitz	17 122	- 7,2	69 105	- 9,8	4,0
Müritz	37 732	+ 1,7	142 417	+ 3,3	3,8
Nordvorpommern	48 404	+ 1,6	230 200	+ 2,7	4,8
Nordwestmecklenburg	33 701	+ 5,5	136 007	+ 1,2	4,0
Ostvorpommern	79 811	- 4,6	387 083	- 3,2	4,8
Parchim	17 900	+ 7,7	63 146	- 1,5	3,5
Rügen	105 909	- 5,3	502 853	- 4,4	4,7
Uecker-Randow	5 315	+ 14,7	16 573	+ 23,8	3,1
<b>Mecklenburg-Vorpommern</b>	<b>552 488</b>	<b>- 1,4</b>	<b>2 230 303</b>	<b>0,0</b>	<b>4,0</b>
<b>Januar bis Oktober 2009</b>					
<b>Kreisfreie Städte</b>					
Greifswald	77 832	- 2,3	194 270	+ 0,6	2,5
Neubrandenburg	60 772	+ 16,5	111 541	+ 9,8	1,8
Rostock	477 346	- 1,7	1 266 192	- 2,0	2,7
Schwerin	222 290	+ 38,5	405 474	+ 38,3	1,8
Stralsund	154 950	+ 0,9	341 653	+ 4,4	2,2
Wismar	83 890	+ 9,3	223 400	+ 8,4	2,7
<b>Landkreise</b>					
Bad Doberan	675 155	+ 7,1	3 427 302	+ 10,0	5,1
Demmin	80 052	+ 1,6	229 032	+ 6,1	2,9
Güstrow	261 773	+ 2,1	868 846	+ 3,4	3,3
Ludwigslust	118 108	+ 25,7	240 496	+ 27,5	2,0
Mecklenburg-Strelitz	321 232	+ 9,8	1 117 680	+ 5,5	3,5
Müritz	454 680	+ 12,9	1 822 642	+ 10,8	4,0
Nordvorpommern	555 796	+ 4,6	2 731 771	+ 1,1	4,9
Nordwestmecklenburg	396 814	+ 15,1	1 657 087	+ 8,4	4,2
Ostvorpommern	928 853	+ 0,9	4 883 776	+ 1,2	5,3
Parchim	228 956	+ 18,0	831 842	+ 12,0	3,6
Rügen	1 155 750	- 1,9	5 859 705	- 2,3	5,1
Uecker-Randow	72 133	+ 9,6	236 199	+ 7,0	3,3
<b>Mecklenburg-Vorpommern</b>	<b>6 326 382</b>	<b>+ 5,5</b>	<b>26 448 908</b>	<b>+ 3,8</b>	<b>4,2</b>

1) Betriebe ab 9 Betten, einschließlich Campingplätzen (Touristik-Camping)

2) rechnerischer Wert Übernachtungen/Ankünfte

## Ausgewählte Kreisdaten

### Verkehr

Kreisfreie Stadt Landkreis Land	Straßenverkehrsunfälle und verunglückte Personen im September 2009						
	Straßenverkehrsunfälle				verunglückte Personen		
	insgesamt	davon mit			insgesamt	davon	
		Personen- schaden	Sach- schaden <sup>1)</sup>	sonstigem Sach- schaden unter Alko- holeinwirkung		Getötete	Verletzte
<b>Kreisfreie Städte</b>							
Greifswald	34	29	4	1	36	-	36
Neubrandenburg	32	27	4	1	37	-	37
Rostock	90	65	20	5	74	1	73
Schwerin	51	41	5	5	68	2	66
Stralsund	26	22	3	1	23	-	23
Wismar	16	12	2	2	15	-	15
<b>Landkreise</b>							
Bad Doberan	71	59	9	3	71	-	71
Demmin	23	18	4	1	23	1	22
Güstrow	33	25	5	3	32	-	32
Ludwigslust	57	46	5	6	74	2	72
Mecklenburg-Strelitz	33	24	8	1	28	-	28
Müritz	24	16	8	-	24	-	24
Nordvorpommern	36	26	10	-	36	2	34
Nordwestmecklenburg	65	47	15	3	66	2	64
Ostvorpommern	45	30	12	3	42	1	41
Parchim	40	32	4	4	36	-	36
Rügen	42	34	7	1	45	-	45
Uecker-Randow	32	27	5	-	33	-	33
<b>Mecklenburg- Vorpommern</b>	<b>750</b>	<b>580</b>	<b>130</b>	<b>40</b>	<b>763</b>	<b>11</b>	<b>752</b>

1) schwerwiegender Unfall mit Sachschaden (im engeren Sinne) und sonstiger Sachschadensunfall unter Einfluss berauschender Mittel

### Gewerbeanzeigen

Kreisfreie Stadt Landkreis Land	Gewerbeanzeigen <sup>1)</sup>			
	Oktober 2009		Januar bis Oktober 2009	
	Anmeldungen	Abmeldungen	Anmeldungen	Abmeldungen
<b>Kreisfreie Städte</b>				
Greifswald	53	36	381	338
Neubrandenburg	56	57	455	522
Rostock	183	142	1 751	1 438
Schwerin	64	89	715	775
Stralsund	33	40	352	371
Wismar	43	22	314	295
<b>Landkreise</b>				
Bad Doberan	105	97	1 182	1 005
Demmin	48	32	388	391
Güstrow	64	56	640	571
Ludwigslust	76	63	811	748
Mecklenburg-Strelitz	40	37	446	422
Müritz	40	47	454	441
Nordvorpommern	76	64	707	598
Nordwestmecklenburg	64	58	878	807
Ostvorpommern	58	59	670	665
Parchim	73	56	574	573
Rügen	48	51	618	520
Uecker-Randow	29	27	475	500
<b>Mecklenburg- Vorpommern</b>	<b>1 153</b>	<b>1 033</b>	<b>11 811</b>	<b>10 980</b>

1) ohne Automatenaufsteller und Reisegewerbe