



Zahlenspiegel Mecklenburg-Vorpommern

Mai 2010

Zeichenerklärungen

- nichts vorhanden
- 0** weniger als die Hälfte von 1 in der letzten besetzten Stelle, jedoch mehr als nichts
- .** Zahlenwert unbekannt oder geheim zu halten
- ...** Zahl lag bei Redaktionsschluss noch nicht vor
- x** Aussage nicht sinnvoll oder Fragestellung nicht zutreffend
- /** keine Angabe, da Zahlenwert nicht ausreichend genau oder nicht repräsentativ
- ()** Zahl hat eingeschränkte Aussagefähigkeit
- p** vorläufige Zahl
- s** geschätzte Zahl
- r** berichtigte Zahl

Impressum

Herausgeber:
Statistisches Amt
Mecklenburg-Vorpommern
Lübecker Str. 287
19059 Schwerin

Telefon: 0385 4801-0
Telefax: 0385 4801-4123
Internet: <http://www.statistik-mv.de>
E-Mail: statistik.post@statistik-mv.de

Vertrieb: 0385 4801-4548

Erscheinungsfolge: monatlich

Printausgabe: EUR 3,00

Redaktionsschluss: 30. April 2010

© Statistisches Amt Mecklenburg-Vorpommern, Schwerin, 2010
Auszugsweise Vervielfältigung und Verbreitung mit Quellenangabe gestattet.

Diese Veröffentlichung erscheint monatlich und enthält die aktuellsten Daten aus allen Bereichen der amtlichen Statistik.
Zur Methodik informieren Sie sich bitte in den jeweiligen Statistischen Berichten.

Die mit einem Stern versehenen Positionen im Landesdatenteil werden von allen statistischen Ämtern der Länder im „Zahlenspiegel“ veröffentlicht.
Die Angaben tragen teilweise vorläufigen Charakter.

Landesdaten Mecklenburg-Vorpommern

Aktuelle Konjunkturdaten

Merkmal	Einheit	Jüngster Monat/Jüngstes Quartal		Monatsdurchschnitt	
		absolut	Veränderung zum Vorjahr in Prozent	absolut	Veränderung zum Vorjahr in Prozent
ARBEITSMARKT ¹⁾					
Arbeitslose	1 000	129,9	- 3,6	131,4	- 2,8
darunter: Frauen	1 000	54,3	- 8,5	55,1	- 8,3
Gemeldete Stellen	Anzahl	14 497	+ 4,6	13 233	+ 0,3
BAUTÄTIGKEIT					
		Januar 2010		Januar 2010	
Baugenehmigungen	Anzahl	460	+ 31,0	460	+ 31,0
Wohnungen insgesamt	Anzahl	460	+ 31,0	460	+ 31,0
veranschlagte Kosten der Bauwerke (Neubau, Wohngebäude)	1 000 EUR	35 539	+ 21,6	35 539	+ 21,6
Nichtwohngebäude (Neubau)	Anzahl	31	+ 19,2	31	+ 19,2
veranschlagte Kosten der Bauwerke	1 000 EUR	21 688	+ 194,9	21 688	+ 194,9
LANDWIRTSCHAFT					
		Februar 2010		Januar bis Februar 2010	
Schlachtmengen (ohne Geflügel) ²⁾	t	6 588,4	- 2,7	6 885,9	- 4,8
Rinder	t	3 207,7	+ 0,2	3 309,8	- 3,1
Schweine	t	3 362,4	- 5,3	3 557,6	- 6,1
Milcherzeugung (an Molkereien geliefert)	1 000 t	105,6	- 6,0	111,0	- 5,5
VERARBEITENDES GEWERBE SOWIE BERGBAU ³⁾					
		Februar 2010		Januar bis Februar 2010	
Umsatz (ohne Umsatzsteuer)	Mill. EUR	778,6	+ 1,2	733,8	- 4,1
darunter: Auslandsumsatz	Mill. EUR	261,6	- 8,7	233,0	- 13,2
Beschäftigte ⁴⁾	Anzahl	42 813	- 5,8	42 930	- 5,9
BAUHAUPTGEWERBE ⁵⁾					
		Februar 2010		Januar bis Februar 2010	
Baugewerblicher Umsatz (ohne Umsatzsteuer)	Mill. EUR	36,5	- 36,6	37,9	- 27,9
Beschäftigte ⁴⁾	Anzahl	14 602	- 0,8	14 725	- 1,4
EINZELHANDEL ⁶⁾					
		Februar 2010		Januar bis Februar 2010	
Umsatz real	2005=100	80,0	- 0,4	80,3	- 3,2
Beschäftigte	2005=100	100,3	- 2,9	100,3	- 3,6
GASTGEWERBE					
		Februar 2010		Januar bis Februar 2010	
Umsatz real	2005=100	56,2	- 11,4	56,7	- 11,8
Beschäftigte	2005=100	95,4	- 1,3	95,6	- 2,2
TOURISMUS ⁷⁾					
		Februar 2010		Januar bis Februar 2010	
Gästeübernachtungen	1 000	802,9	- 12,0	776,0	- 9,0
AUßENHANDEL ⁸⁾					
		Januar 2010		Januar 2010	
Ausfuhr (Spezialhandel)	Mill. EUR	391,8	- 26,1	391,8	- 26,1
Einfuhr (Generalhandel)	Mill. EUR	227,0	- 27,5	227,0	- 27,5
UNTERNEHMEN					
		Februar 2010		Januar bis Februar 2010	
Gewerbeanmeldungen ⁹⁾	Anzahl	1 047	+ 2,3	1 045	- 10,3
Gewerbeabmeldungen ⁹⁾	Anzahl	1 116	+ 3,0	1 169	- 7,8
Unternehmensinsolvenzen	Anzahl	26	- 35,0	33	- 22,6
PREISE					
		April 2010		Januar bis April 2010	
Verbraucherpreisindex	2005=100	109,8	+ 1,3	109,5	+ 1,2

1) Quelle: Bundesagentur für Arbeit; unter Einschluss der Grundsicherung für Arbeit Suchende; Ergebnisse sind vorläufig; die jeweils aktuellen Werte sind im Internetangebot der Bundesagentur für Arbeit als detaillierte Übersichten zu finden.

2) aus gewerblichen Schlachtungen von Tieren in- und ausländischer Herkunft (Rinder, Schweine, Schafe, Pferde, Ziegen); einschließlich Schlachtfetten, jedoch ohne Innereien

3) einschließlich Gewinnung von Steinen und Erden; Betriebe mit 50 und mehr Beschäftigten

4) einschließlich der tätigen Inhaber

5) Bau von Gebäuden, Tiefbau, Abbrucharbeiten und vorbereitende Baustellenarbeiten u. a.; nach der Ergänzungserhebung hochgerechnete Ergebnisse

6) einschließlich Tankstellen

7) Betriebe ab 9 Betten; einschließlich Campingplätzen (Touristik-Camping)

8) Wegen der unterschiedlichen Abgrenzung von Spezialhandel und Generalhandel ist eine Saldierung der Ein- und Ausfuhrergebnisse nicht vertretbar.

9) ohne Automatenaufsteller und Reisegewerbe

Landesdaten Mecklenburg-Vorpommern

Bevölkerung

Merkmal	Einheit	2007	2008	2008			2009		
		Durchschnitt der Monate		September	Oktober	November	September	Oktober	November
* Bevölkerung am Monatsende	1 000	1 679,7 ²⁾	1 664,4 ²⁾	1 668,5	1 667,1	1 665,6	1 653,9	1 653,2	1 652,0
Natürliche Bevölkerungsbewegung									
* Eheschließungen	Anzahl	812	872	1 038	755	425	1 331	733	377
* Lebendgeborene	Anzahl	1 066	1 092	1 253	1 131	971	1 181	1 045	982
* Gestorbene (ohne Totgeborene) darunter	Anzahl	1 466	1 485	1 507	1 507	1 402	1 437	1 573	1 457
* im 1. Lebensjahr Gestorbene	Anzahl	3	4	2	8	3	4	3	2
* Überschuss d. Geborenen (+) bzw. Gestorbenen (-)	Anzahl	- 401	- 393	- 254	- 376	- 431	- 256	- 528	- 475
Wanderungen									
* Zuzüge über die Landesgrenze	Anzahl	2 520	2 576	3 380	3 656	2 357	3 225	3 768	2 361
* darunter: aus dem Ausland	Anzahl	491	524	632	725	517	586	600	443
* Fortzüge über die Landesgrenze	Anzahl	3 293	3 460	4 878	4 695	3 388	3 999	3 962	3 102
* darunter: in das Ausland	Anzahl	417	528	675	576	654	547	396	514
* Wanderungsgewinn (+) bzw. -verlust (-)	Anzahl	- 773	- 884	- 1 498	- 1 039	- 1 031	- 774	- 194	- 741
* Innerhalb des Landes Umgezogene ¹⁾	Anzahl	4 611	4 818	5 994	5 667	4 780	5 603	5 788	4 563

1) ohne innerhalb der Gemeinde Umgezogene

2) statt Durchschnitt der Monate hier: Bevölkerung am 31.12.

Erwerbstätigkeit

Merkmal	Einheit	2007	2008	2008			2009		
		30.6.	30.6.	30.9.	31.12.	31.3.	30.6.	30.9.	
Beschäftigte ¹⁾									
* Sozialversicherungspflichtig Beschäftigte am Arbeitsort ²⁾	1 000	511,6	520,6	520,6	528,0	511,9	505,5	520,8	527,9
* Frauen	1 000	261,8	266,4	266,4	269,5	263,6	262,1	269,8	272,8
* Ausländer/-innen	1 000	4,0	4,5	4,5	4,6	4,3	4,4	5,1	5,0
* Teilzeitbeschäftigte	1 000	89,0	94,8	94,8	95,6	94,7	95,4	98,9	99,5
* darunter: Frauen	1 000	75,3	79,6	79,6	80,0	79,4	80,3	83,0	83,4
Sozialversicherungspflichtig Beschäftigte nach Wirtschaftsbereichen ³⁾									
* Land- und Forstwirtschaft, Fischerei	1 000	.	17,0	17,0	17,4	15,1	15,8	16,8	17,4
* Produzierendes Gewerbe	1 000	.	116,4	116,4	119,4	115,1	112,7	115,0	115,0
* Handel, Verkehr und Gastgewerbe	1 000	.	127,5	127,5	130,0	121,7	119,3	128,3	130,2
* Erbringung von Unternehmensdienstleistungen	1 000	.	82,7	82,7	84,3	83,0	82,2	83,9	85,2
* Erbringung von öffentlichen und privaten Dienstleistungen	1 000	.	177,0	177,0	176,7	177,0	175,6	176,8	180,2
Merkmal	Einheit	2008	2009	2009			2010		
		Durchschnitt der Monate		Januar	Februar	März	Januar	Februar	März
Arbeitsmarkt ⁴⁾									
* Arbeitslose	1 000	124,2	118,2	134,8	136,0	134,8	130,8	133,4	129,9
davon: im Rechtskreis nach SGB III	1 000	36,7	35,2	46,9	46,3	44,4	45,3	46,6	44,2
im Rechtskreis nach SGB II	1 000	87,5	82,9	87,9	89,7	90,4	85,5	86,8	85,7
* darunter: Frauen	1 000	59,5	52,3	60,7	60,4	59,3	55,3	55,8	54,3
Zugang	1 000	26,9	28,8	37,8	28,4	28,2	39,0	28,6	26,5
Abgang	1 000	28,0	29,1	21,4	27,3	29,5	22,0	25,8	29,8
* Arbeitslosenquote ⁵⁾ insgesamt	%	14,1	13,6	15,4	15,5	15,4	15,0	15,3	14,9
davon: im Rechtskreis nach SGB III	%	4,2	4,0	5,4	5,3	5,1	5,2	5,4	5,1
im Rechtskreis nach SGB II	%	9,9	9,5	10,0	10,2	10,3	9,8	10,0	9,9
* Frauen	%	14,2	12,6	14,5	14,4	14,2	13,3	13,5	13,1
* Männer	%	14,1	14,4	16,2	16,5	16,5	16,6	17,1	16,6
* Ausländer/-innen	%	25,5	23,4	25,5	25,0	25,2	23,8	23,9	23,3
* Jüngere von 15 bis unter 25 Jahren	%	12,3	12,0	13,2	13,4	13,5	12,8	13,4	13,2
* Kurzarbeiter/-innen	Anzahl	1 795	8 059	7 237	9 392	10 158	8 172 ⁶⁾	7 822 ⁷⁾	8 375 ⁸⁾
* Gemeldete Stellen	Anzahl	12 070	13 234	12 538	13 200	13 858	12 021	13 181	14 497
Zugang	Anzahl	7 716	7 134	5 818	6 749	7 348	5 353	6 521	7 709
Abgang	Anzahl	7 406	7 157	5 474	5 980	6 684	5 117	5 332	6 367

1) Auswertungen aus der Beschäftigtenstatistik der Bundesagentur für Arbeit

2) einschließlich Personen „ohne Angabe“ zur Wirtschaftsgliederung

3) Abgrenzung ab 2008 nach WZ 2008; frühere Ergebnisse sind nicht vergleichbar.

4) Quelle: Bundesagentur für Arbeit; unter Einschluss der Grundsicherung für Arbeit Suchende; Ergebnisse sind vorläufig; die jeweils aktuellen Werte sind im Internetangebot der Bundesagentur für Arbeit als detaillierte Übersichten zu finden.

5) Arbeitslose in Prozent aller zivilen Erwerbspersonen

6) Oktober 2009 - 7) November 2009 - 8) Dezember 2009

Landesdaten Mecklenburg-Vorpommern

Bautätigkeit

Merkmal	Einheit	2008	2009	2008		2009			2010
		Durchschnitt der Monate		November	Dezember	Januar	November	Dezember	Januar
Baugenehmigungen									
* Wohngebäude (Neubau)	Anzahl	200	204	160	238	178	236	193	180
* darunter: mit 1 oder 2 Wohnungen	Anzahl	185	189	143	209	165	215	176	162
* umbauter Raum	1 000 m ³	148	152	125	198	121	185	148	151
* Wohnfläche	1 000 m ²	31	31	26	39	25	38	31	30
* veranschlagte Kosten der Bauwerke	1 000 EUR	33 100	35 573	26 014	43 366	29 237	42 006	34 423	35 539
* Nichtwohngebäude (Neubau)	Anzahl	41	38	45	92	26	33	38	31
* umbauter Raum	1 000 m ³	304	277	112	702	97	123	214	133
* Nutzfläche	1 000 m ²	46	43	23	117	17	20	30	25
* veranschlagte Kosten der Bauwerke	1 000 EUR	27 697	31 308	14 290	80 540	7 354	16 839	18 034	21 688
* Wohnungen in Wohn- und Nichtwohngebäuden (Neubau und Saldo aus Baumaßnahmen an bestehenden Gebäuden)	Anzahl	421	405	312	533	351	440	368	460
* Wohnräume (einschließlich Küchen)	Anzahl	1 573	1 553	1 142	2 185	1 198	1 861	1 473	1 664

Landwirtschaft

Merkmal	Einheit	2008	2009	2007		2008		2009	
		am 3.11.		Mai	November	Mai	November	Mai	November
Viehbestand									
Rindvieh	1 000	562,6	559,2	541,0	544,3	565,3	562,6	568,0	559,2
darunter Milchkühe (ohne Ammen- und Mutterkühe)	1 000	174,4	169,1	171,0	172,2	174,9	174,4	173,9	169,1
Schweine	1 000	779,3	772,9	740,1	779,8	746,6	779,3	745,4	772,9
darunter Mastschweine	1 000	271,1	270,7	265,1	283,3	262,6	271,1	267,7	270,7
Zuchtsauen	1 000	81,2	80,0	82,8	80,1	86,3	81,2	81,9	80,0
darunter: trächtig	1 000	56,4	57,0	57,3	57,0	58,2	56,4	57,9	57,0
Schlachtungen									
Rinder insgesamt	1 000	13,1	13,2	13,0	12,8	11,3	12,9	11,8	11,3
darunter Kälber ²⁾	1 000	0,5	0,4	0,6	0,5	0,4	0,5	0,5	0,4
Jungrinder	1 000	.	0,1	.	0,1	0,1	0,2	0,1	0,1
Schweine	1 000	39,8	41,1	40,7	43,4	39,0	41,9	40,2	36,3
darunter Hausschlachtungen	1 000	1,0	0,9	3,1	1,2	1,1	2,7	0,8	0,7
* Schlachtmengen (ohne Geflügel) ¹⁾	t	7 460,8	7 571,2	7 062,6	7 688,4	6 770,9	7 241,7	7 183,4	6 588,4
darunter									
* Rinder insgesamt	t	3 724,7	3 771,8	3 523,9	3 630,9	3 201,0	3 557,7	3 411,8	3 207,7
darunter									
* Kälber ²⁾	t	60,8	49,4	66,7	56,9	43,8	64,3	57,2	49,4
* Jungrinder	t	.	16,2	.	13,2	12,2	18,2	17,4	16,7
* Schweine	t	3 698,5	3 769,4	3 511,0	4 031,6	3 549,9	3 664,4	3 752,9	3 362,4
* Geflügelfleisch ³⁾	t	8 258,8	8 772,8	8 328,3	8 192,3	7 967,4	9 472,2	8 906,0	8 182,0
* Eiererzeugung ⁴⁾	1 000	36 416	40 340	37 961	43 522	39 320	39 714	35 189	34 092
Milcherzeugung (an Molkereien geliefert)	1 000 t	116,8	118,9	119,3	122,6	112,3	115,6	116,4	105,6

1) aus gewerblichen Schlachtungen von Tieren in- und ausländischer Herkunft (Rinder, Schweine, Schafe, Pferde, Ziegen); einschließlich Schlachtfetten, jedoch ohne Innereien

2) wegen methodischer Änderungen mit den Vorjahresergebnissen nur eingeschränkt vergleichbar

3) Geflügelfleisch aus Schlachtungen inländischen Geflügels in Schlachtereien mit einer Schlachtkapazität von 2 000 und mehr Tieren im Monat

4) erzeugte Eier in Betrieben bzw. Unternehmen mit mindestens 3 000 Hennenhaltungsplätzen; einschließlich Junghennen-, Bruch- und Knickiern

Landesdaten Mecklenburg-Vorpommern

Produzierendes Gewerbe

Merkmal	Einheit	2008		2008	2009			2010	
		Durchschnitt der Monate		Dezember	Januar	Februar	Dezember	Januar	Februar
Verarbeitendes Gewerbe sowie Bergbau und Gewinnung von Steinen und Erden ¹⁾									
* Betriebe	Anzahl	289	295	289	287	287	297	280	282
* Beschäftigte ²⁾	Anzahl	45 234	44 877	46 112	45 759	45 472	43 175	r 43 047	42 813
* Geleistete Arbeitsstunden	1 000 h	6 239	5 951	5 633	6 122	5 943	5 362	r 5 692	5 547
* Bruttolohn- und -gehaltssumme	Mill. EUR	100,7	95,6	103,2	97,7	96,1	92,1	r 93,3	88,4
* Umsatz (ohne Umsatzsteuer)	Mill. EUR	951,2	815,1	853,5	761,5	769,3	884,7	r 689,0	778,6
* darunter: Auslandsumsatz	Mill. EUR	259,6	232,2	277,9	250,2	286,4	271,6	204,4	261,6
Energie- und Wasserversorgung									
* Betriebe ³⁾	Anzahl	58	61	58	61	61	61	60	60
* Beschäftigte ³⁾	Anzahl	4 816	4 760	4 787	4 774	4 759	4 793	4 785	4 796
* Geleistete Arbeitsstunden ³⁾	1 000 h	631	621	548	646	605	569	645	619
* Bruttoentgeltssumme ³⁾	Mill. EUR	14,5	14,8	14,2	13,7	13,5	14,5	14,0	13,8
* Stromerzeugung (brutto) der Kraftwerke ⁴⁾ für die allgemeine Versorgung	Mill. kWh	404,0	304,6	430,4	237,6	168,8	397,1	421,1	...
Baugewerbe ⁵⁾									
Bauhauptgewerbe/Bau von Gebäuden, Tiefbau, Abbrucharbeiten und vorbereitende Baustellenarbeiten u. a. ⁶⁾									
* Beschäftigte ²⁾	Anzahl	16 290	15 783	16 250	15 154	14 716	15 859	14 847	14 602
* Geleistete Arbeitsstunden	1 000 h	1 757	1 635	1 347	890	875	1 246	580	563
* davon									
Wohnungsbau	1 000 h	647	598	481	380	367	441	237	254
gewerblicher Bau	1 000 h	596	542	464	293	317	415	200	167
öffentlicher und Straßenbau	1 000 h	513	496	402	217	191	390	143	142
* Bruttolohn- und -gehaltssumme	Mill. EUR	30,4	29,1	31,3	24,3	21,4	30,6	21,1	18,0
* Gesamtumsatz (ohne Umsatzsteuer)	Mill. EUR	136,7	126,3	163,7	49,0	58,2	142,8	39,5	36,9
* darunter									
baugewerblicher Umsatz (ohne Umsatzsteuer)	Mill. EUR	135,3	125,1	160,3	47,6	57,5	141,4	39,3	36,5
* davon									
Wohnungsbau	Mill. EUR	36,2	40,1	43,7	14,4	16,8	35,1	14,5	13,7
gewerblicher Bau	Mill. EUR	52,3	41,7	69,6	17,9	26,9	53,3	13,6	10,7
öffentlicher und Straßenbau	Mill. EUR	46,8	43,3	47,1	15,3	13,8	53,0	11,2	12,0
* Index des Auftragseingangs ³⁾	2000=100	56,9	52,2	36,5	27,6	29,4	29,8	22,3	30,1
Wohnungsbau	2000=100	37,4	38,8	21,7	20,9	27,1	24,2	17,9	27,7
gewerblicher Bau	2000=100	55,3	51,3	45,5	29,6	31,5	24,2	25,9	35,8
öffentlicher und Straßenbau	2000=100	71,6	62,2	37,6	30,1	29,0	39,1	21,6	26,2
Einheit		2008	2009	2008		2009			
		Durchschnitt der Quartale		III. Quartal	IV. Quartal	I. Quartal	II. Quartal	III. Quartal	IV. Quartal
Ausbaugewerbe/Bauinstallation und sonstiger Ausbau ³⁾									
* Beschäftigte ^{2) 7)}	Anzahl	5 413	5 055	5 534	5 325	5 026	5 106	5 067	5 022
* Geleistete Arbeitsstunden	1 000 h	1 869	1 681	1 969	1 843	1 636	1 704	1 740	1 645
* Bruttolohn- und -gehaltssumme	Mill. EUR	30,7	28,0	30,9	31,4	26,3	27,7	28,6	29,2
* Baugewerblicher Umsatz (ohne Umsatzsteuer)	Mill. EUR	131,8	134,7	137,8	162,9	103,8	125,0	128,8	181,0

1) Betriebe mit im Allgemeinen 50 und mehr Beschäftigten; Ab Januar 2009 werden die Angaben nach einer revidierten Klassifikation der Wirtschaftszweige (WZ 2008) abgegrenzt. Um einen korrekten Vorjahresvergleich zu ermöglichen, wurden die Ergebnisse des Jahres 2008 auf diese neue Klassifikation umgeschlüsselt.

2) einschließlich der tätigen Inhaber

3) Betriebe von Unternehmen mit im Allgemeinen 20 und mehr Beschäftigten

4) mit einer elektrischen Leistung ab 1 MW

5) Ab Januar 2009 wird eine revidierte Klassifikation der Wirtschaftszweige (WZ 2008) eingesetzt. Die Ergebnisse sind mit denen des Vorjahres weitgehend vergleichbar.

6) nach der Ergänzungserhebung hochgerechnete Ergebnisse

7) am Ende des Berichtsjahres

Landesdaten Mecklenburg-Vorpommern

Handel ¹⁾

Merkmal	Einheit	2008		2009		2010			
		Durchschnitt der Monate		Dezember	Januar	Februar	Dezember	Januar	Februar
Großhandel ²⁾									
* Beschäftigte	2005=100	106,4	r 102,7	104,3	r 102,2	101,7	r 101,3	r 105,9	105,8
* Umsatz nominal	2005=100	136,9	r 120,4	119,3	r 95,1	97,6	r 121,9	r 90,6	95,5
* Umsatz real	2005=100	120,6	r 117,3	115,6	r 93,8	95,2	r 118,1	r 86,9	91,4
Einzelhandel ³⁾									
* Beschäftigte	2005=100	106,9	r 104,2	107,3	r 104,7	103,3	103,4	r 100,3	100,3
* Umsatz nominal	2005=100	101,9	97,9	113,5	r 85,9	81,0	r 111,6	r 81,4	81,1
* Umsatz real	2005=100	100,4	97,1	113,6	r 85,6	80,3	r 110,8	r 80,6	80,0
Kfz-Handel ⁴⁾									
* Beschäftigte	2005=100	96,9	r 92,6	95,3	r 94,1	93,1	r 90,4	r 89,8	89,5
* Umsatz nominal	2005=100	94,9	r 97,0	88,4	r 72,1	91,8	r 88,8	r 69,3	77,8
* Umsatz real	2005=100	95,7	r 97,5	89,2	r 72,7	92,5	r 89,3	r 69,6	78,2

1) Der Berichtskreis wird jährlich durch Ergänzungsstichproben aktualisiert.

2) einschließlich Handelsvermittlung

3) einschließlich Tankstellen

4) sowie Instandhaltung und Reparatur von Kfz

Gastgewerbe ¹⁾

Merkmal	Einheit	2008		2009		2010			
		Durchschnitt der Monate		Dezember	Januar	Februar	Dezember	Januar	Februar
* Beschäftigte	2005=100	110,8	r 109,5	103,4	r 98,7	96,7	r 102,3	r 95,7	95,4
* Umsatz nominal	2005=100	113,1	r 115,2	85,8	r 70,3	68,6	r 83,7	r 63,8	62,7
* Umsatz real	2005=100	r 106,2	r 105,9	r 79,3	r 65,1	63,4	r 76,1	r 57,2	56,2

1) Der Berichtskreis wird jährlich durch Ergänzungsstichproben aktualisiert.

Tourismus ¹⁾

Merkmal	Einheit	2008		2009		2010			
		Durchschnitt der Monate		Dezember	Januar	Februar	Dezember	Januar	Februar
* Gästeankünfte	1 000	549,0	576,4	291,1	206,4	256,4	296,4	191,2	222,2
* darunter: von Auslandsgästen	1 000	25,5	24,0	16,4	6,1	8,9	13,7	6,4	8,0
* Gästeübernachtungen	1 000	2 291,8	2 368,4	976,8	791,9	913,5	983,2	749,0	802,9
* darunter: von Auslandsgästen	1 000	69,8	67,0	38,4	16,0	24,2	31,4	14,6	25,9

1) Betriebe ab 9 Betten; einschließlich Campingplätzen (Touristik-Camping)

Verkehr

Merkmal	Einheit	2008		2009		2010			
		Durchschnitt der Monate		November	Dezember	Januar	November	Dezember	Januar
Straßenverkehrsunfälle									
* Unfälle mit Personenschaden und Sachschaden ¹⁾	Anzahl	769	750	744	758	668	723	747	602
* darunter									
* Unfälle mit Personenschaden	Anzahl	535	519	478	491	372	473	427	301
* getötete Personen	Anzahl	11	13	6	8	7	10	15	4
* verletzte Personen	Anzahl	683	650	603	637	447	583	510	392
Kraftfahrzeuge ²⁾									
* Zulassungen fabrikneuer Kraftfahrzeuge	Anzahl	4 201	5 605	4 122	3 837	3 228	5 317	4 158	2 977
* darunter: Personenkraftwagen ³⁾	Anzahl	3 283	4 884	3 473	3 040	2 694	4 746	3 536	2 585
* Lastkraftwagen	Anzahl	453	344	406	510	282	404	411	249
Seeschifffahrt									
* Gütereingang	1 000 t	1 333,9	1 089,4	1 380,2	1 161,7	1 037,8	1 197,7	1 049,7	1 154,6
* Güterversand	1 000 t	1 109,0	987,0	1 396,5	907,5	964,6	922,9	869,6	828,9
Binnenschifffahrt									
* Gütereingang	1 000 t	-	-	-	-	-	-	-	-
* Güterversand	1 000 t	-	-	-	-	-	-	-	-

1) schwerwiegender Unfall mit Sachschaden (im engeren Sinne) und sonstiger Sachschadensunfall unter Einfluss berauschender Mittel

2) Quelle: Kraftfahrt-Bundesamt

3) Fahrzeuge zur Personenbeförderung mit höchstens 8 Sitzplätzen außer dem Fahrersitz, einschließlich Wohnmobilen und Krankenwagen

Landesdaten Mecklenburg-Vorpommern

Außenhandel ¹⁾

Merkmal	Einheit	2008	2009	2008		2009			2010
		Durchschnitt der Monate		November	Dezember	Januar	November	Dezember	Januar
Ausfuhr (Spezialhandel) ²⁾									
* Insgesamt	Mill. EUR	497,8	422,8	595,9	488,2	530,4	413,2	434,9	391,8
darunter									
* Güter der Ernährungswirtschaft	Mill. EUR	123,9	136,4	180,0	103,5	120,7	101,3	135,0	112,3
* Güter der gewerblichen Wirtschaft	Mill. EUR	352,0	261,8	394,0	368,7	383,5	290,4	279,3	266,3
* davon: Rohstoffe	Mill. EUR	7,1	7,7	4,1	10,4	5,3	9,6	6,4	2,0
* Halbwaren	Mill. EUR	38,7	34,9	41,1	36,6	19,1	28,3	33,2	41,8
* Fertigwaren	Mill. EUR	306,2	219,1	348,8	321,7	359,1	252,5	239,7	222,4
* davon: Vorerzeugnisse	Mill. EUR	34,9	40,5	28,7	34,2	30,5	86,0	53,3	61,2
* Enderzeugnisse	Mill. EUR	271,3	178,7	320,1	287,5	328,5	166,5	186,4	161,3
davon nach									
* Europa	Mill. EUR	377,6	300,9	428,9	344,7	422,6	311,2	310,0	287,5
* darunter: in EU-Länder ³⁾	Mill. EUR	303,9	243,9	303,5	233,5	285,4	251,9	247,9	234,2
* Afrika	Mill. EUR	20,9	35,6	28,1	10,7	23,1	24,4	33,8	38,5
* Amerika	Mill. EUR	31,6	24,9	20,6	26,6	20,5	29,9	39,4	36,8
* Asien	Mill. EUR	65,3	59,8	115,2	104,3	63,4	45,5	49,4	27,5
* Australien, Ozeanien und Übrige	Mill. EUR	2,2	1,4	3,2	2,0	0,7	2,1	2,4	1,5
Einfuhr (Generalhandel) ²⁾									
* Insgesamt	Mill. EUR	365,3	286,4	373,9	370,3	313,1	282,0	249,4	227,0
darunter									
* Güter der Ernährungswirtschaft	Mill. EUR	61,0	65,8	83,2	66,1	64,5	54,8	59,8	63,8
* Güter der gewerblichen Wirtschaft	Mill. EUR	273,2	186,8	257,6	276,9	214,6	199,6	163,3	162,3
* davon: Rohstoffe	Mill. EUR	30,0	12,2	17,3	36,7	25,6	16,6	15,0	14,4
* Halbwaren	Mill. EUR	60,9	47,6	45,7	63,9	44,5	49,4	35,3	24,1
* Fertigwaren	Mill. EUR	182,3	127,0	194,5	176,3	144,5	133,7	113,0	123,8
* davon: Vorerzeugnisse	Mill. EUR	53,5	36,8	51,3	51,4	43,9	40,4	28,6	53,3
* Enderzeugnisse	Mill. EUR	128,8	90,3	143,2	124,9	100,7	93,4	84,4	70,5
davon aus									
* Europa	Mill. EUR	310,8	246,2	304,0	302,5	266,0	235,0	209,4	207,7
* darunter: aus EU-Ländern ³⁾	Mill. EUR	260,4	213,1	273,4	238,2	218,9	201,4	186,8	178,4
* Afrika	Mill. EUR	4,5	1,3	0,2	0,1	5,5	0,1	1,4	0,4
* Amerika	Mill. EUR	13,4	12,6	24,2	22,8	15,7	10,9	12,9	9,3
* Asien	Mill. EUR	33,7	25,2	37,0	43,2	24,0	35,9	23,2	33,1
* Australien, Ozeanien und Übrige	Mill. EUR	2,8	1,1	8,5	1,7	1,9	0,0	2,4	0,0

1) Wegen der unterschiedlichen Abgrenzung von Spezialhandel und Generalhandel ist eine Saldierung der Ein- und Ausfuhrergebnisse nicht vertretbar.

2) Für Antwortausfälle und Befreiungen sind Zuschätzungen bei den EU-Ländern enthalten und damit auch im Insgesamt enthalten.

3) einschließlich Bulgarien und Rumänien (EU-27)

Gewerbeanzeigen ¹⁾

Merkmal	Einheit	2008	2009	2008	2009			2010	
		Durchschnitt der Monate		Dezember	Januar	Februar	Dezember	Januar	Februar
* Gewerbeanmeldungen	Anzahl	1 216	1 170	1 124	1 305	1 023	1 065	1 042	1 047
* Gewerbeabmeldungen	Anzahl	1 174	1 127	1 508	1 454	1 083	1 294	1 222	1 116

1) ohne Automatenaufsteller und Reisegewerbe

Insolvenzen

Merkmal	Einheit	2008	2009	2008	2009			2010	
		Durchschnitt der Monate		Dezember	Januar	Februar	Dezember	Januar	Februar
* Insolvenzen	Anzahl	259	263	248	220	224	234	281	240
davon									
* Unternehmen	Anzahl	42	40	45	44	40	28	39	26
* Verbraucher	Anzahl	159	165	144	122	148	151	193	164
* ehemals selbstständig Tätige	Anzahl	42	42	44	43	31	40	36	39
* sonstige natürliche Personen ¹⁾ , Nachlässe	Anzahl	17	15	15	11	5	15	13	11
* Voraussichtliche Forderungen	1 000 EUR	53 729	92 477	48 552	41 432	29 550	29 154	30 581	70 555

1) beispielsweise als Gesellschafter oder Mithafter

Landesdaten Mecklenburg-Vorpommern

Handwerk

Merkmal	Einheit	2006	2007	2006		2007			
		Durchschnitt der Quartale		III. Quartal	IV. Quartal	I. Quartal	II. Quartal	III. Quartal	IV. Quartal
* Beschäftigte	2003=100 ¹⁾	89,2	90,3	91,0	91,7	89,3	90,8	90,7	88,9
* Umsatz	2003=100 ²⁾	103,9	100,0	111,1	125,0	80,1	100,4	103,9	115,4

1) hier: am 30.9.

2) hier: Vierteljahresdurchschnitt

Preise

Merkmal	Einheit	2008	2009	2009			2010		
		Durchschnitt der Monate		Februar	März	April	Februar	März	April
* Verbraucherpreisindex (Gesamtindex)	2005=100	107,9	108,7	108,3	108,2	108,4	109,3	109,8	109,8
* Nettokaltmieten (Teilindex)	2005=100	101,1	101,9	101,6	101,7	101,7	102,1	102,2	102,4
Index der Erzeugerpreise gewerblicher Produkte (Deutschland)	2005=100	112,7	108,0	110,5	109,7	108,2	107,3	108,0	...
	Einheit	2008	2009	2008	2009			2010	
		Durchschnitt der Monate		November	Februar	Mai	August	November	Februar
* Preisindex für Wohngebäude ¹⁾ (Deutschland)	2005=100	111,8	112,8	112,5	112,8	112,6	112,8	112,8	113,0

1) Neubau in konventioneller Bauart, Bauleistungen am Bauwerk

Verdienste¹⁾

Merkmal	Einheit	2007	2008	2008				2009	
		Durchschnitt der Quartale		I. Quartal	II. Quartal	III. Quartal	IV. Quartal	I. Quartal	II. Quartal
* Bruttomonatsverdienste ²⁾ der vollzeitbeschäftigten Arbeitnehmer ³⁾ im Produzierenden Gewerbe und im Dienstleistungsbereich	EUR	.	2 531	2 351	2 357	2 391	2 417	2 434	2 440
* männlich	EUR	.	2 606	2 417	2 432	2 464	2 488	2 492	2 506
* weiblich	EUR	.	2 409	2 242	2 235	2 273	2 301	2 340	2 335
* Produzierendes Gewerbe	EUR	.	2 351	2 177	2 208	2 225	2 244	2 189	2 209
* Bergbau und Gewinnung von Steinen und Erden	EUR	.	1 830	1 789	1 839	1 764	1 772	1 830	1 892
* Verarbeitendes Gewerbe	EUR	.	2 374	2 194	2 208	2 216	2 240	2 219	2 171
* Energieversorgung	EUR	.	3 536	3 142	3 262	3 251	3 204	3 274	3 318
* Wasserversorgung ⁴⁾	EUR	.	2 538	2 359	2 386	2 387	2 372	2 304	2 336
* Baugewerbe	EUR	.	2 084	1 955	2 016	2 063	2 081	1 905	2 081
* Dienstleistungsbereich	EUR	.	2 615	2 433	2 427	2 470	2 498	2 548	2 543
* Handel; Instandhaltung und Reparatur von Kfz	EUR	.	2 227	2 043	2 056	2 079	2 088	2 102	2 094
* Verkehr und Lagerei	EUR	.	2 344	2 185	2 192	2 207	2 244	2 246	2 241
* Gastgewerbe	EUR	.	1 504	1 473	1 444	1 454	1 510	1 548	1 474
* Information und Kommunikation	EUR	.	3 443	3 142	3 152	3 114	3 130	3 103	(3 075)
* Erbringung von Finanz- und Versicherungsdienstleistungen	EUR	.	3 928	3 325	3 366	3 371	3 433	3 496	3 494
* Grundstücks- und Wohnungswesen	EUR	.	3 204	2 787	2 775	2 842	2 827	2 885	2 894
* Erbringung von freiberuflichen, wissenschaftlichen und technischen Dienstleistungen	EUR	.	2 887	2 659	2 638	2 727	2 734	2 778	2 804
* Erbringung von sonstigen wirtschaftlichen Dienstleistungen	EUR	.	1 694	1 601	1 609	1 642	1 649	1 717	1 732
* Öffentliche Verwaltung; Verteidigung; Sozialversicherung	EUR	.	2 877	2 623	2 659	2 756	2 779	2 824	2 838
* Erziehung und Unterricht	EUR	.	3 931	3 645	3 708	3 757	3 762	3 771	3 913
* Gesundheits- und Sozialwesen	EUR	.	2 638	2 527	2 521	2 531	2 519	2 586	(2 624)
* Kunst, Unterhaltung und Erholung	EUR	.	2 193	2 088	2 108	2 124	2 153	2 164	(2 178)
* Erbringung von sonstigen Dienstleistungen	EUR	.	1 974	1 874	1 896	1 890	1 863	1 910	(1 997)

1) Ab Januar 2009 erfolgt die Abgrenzung nach der WZ 2008; die Ergebnisse des Vorjahres wurden entsprechend umgerechnet.

2) Nachgewiesen werden Vierteljahresdurchschnitte, ohne Sonderzahlungen. Im Jahresdurchschnitt sind die Sonderzahlungen mit enthalten.

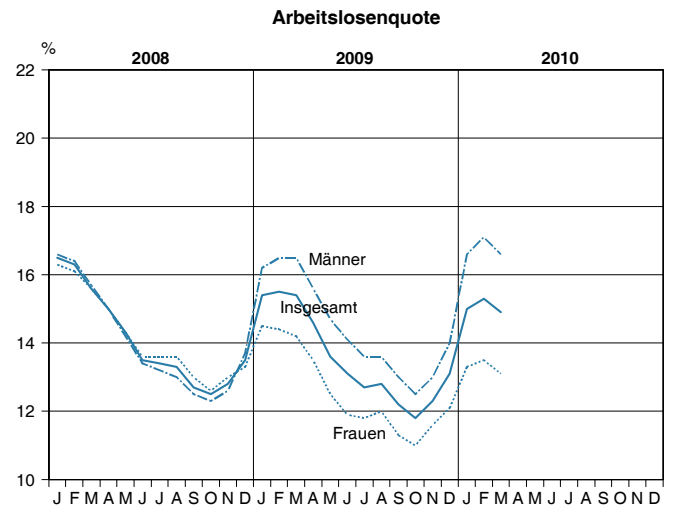
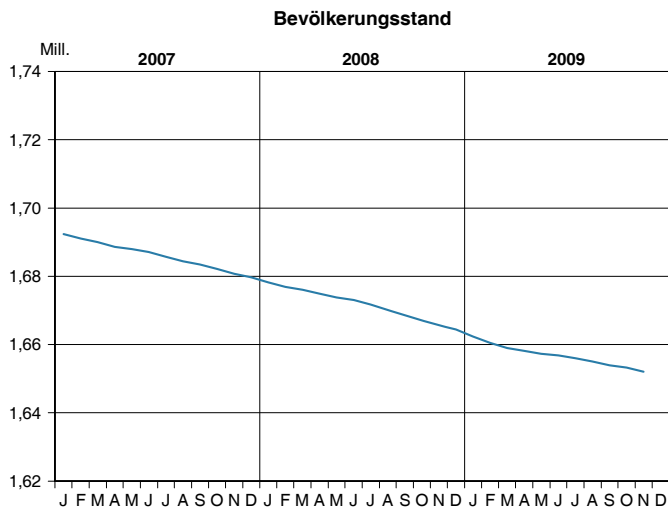
3) einschließlich Beamte

4) einschließlich Abwasser- und Abfallentsorgung und Beseitigung von Umweltverschmutzung

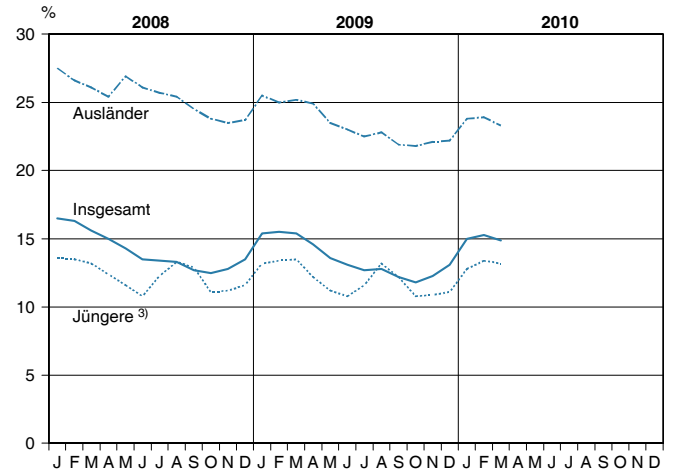
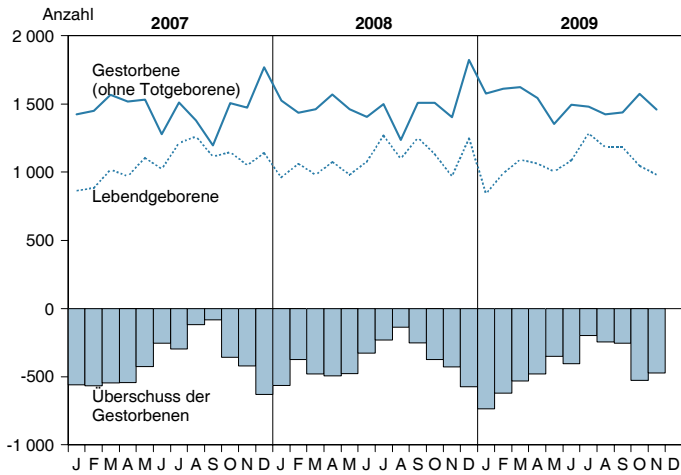
Landesdaten Mecklenburg-Vorpommern

Bevölkerungsstand und -veränderung

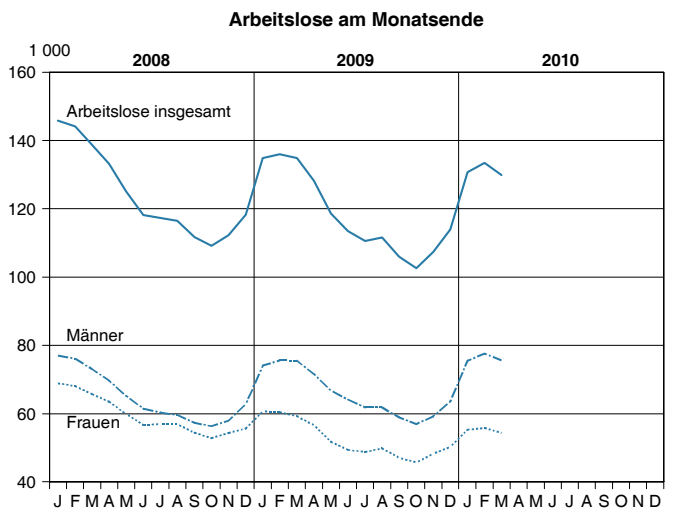
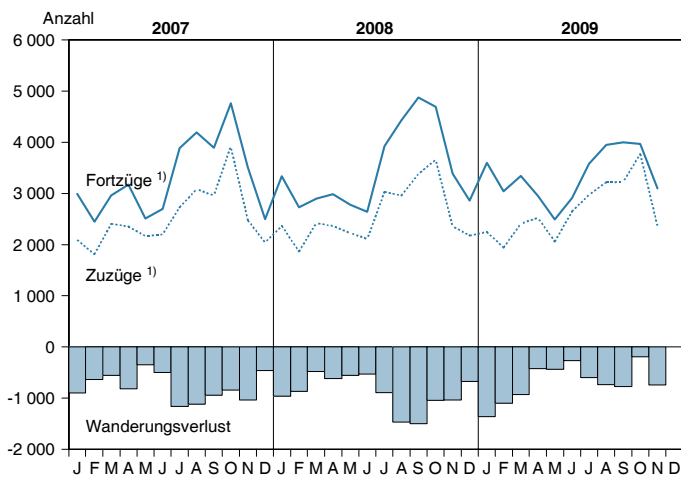
Arbeitsmarktentwicklung ²⁾



Natürliche Bevölkerungsbewegung



Wanderungen



1) über die Landesgrenze

2) Quelle: Bundesagentur für Arbeit

3) 15 bis unter 25 Jahren

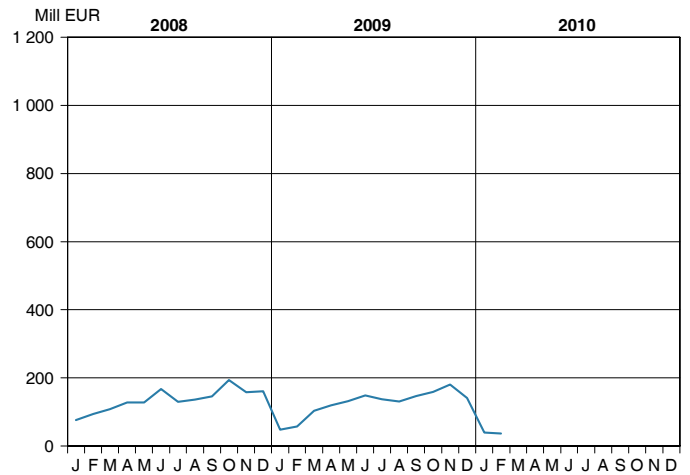
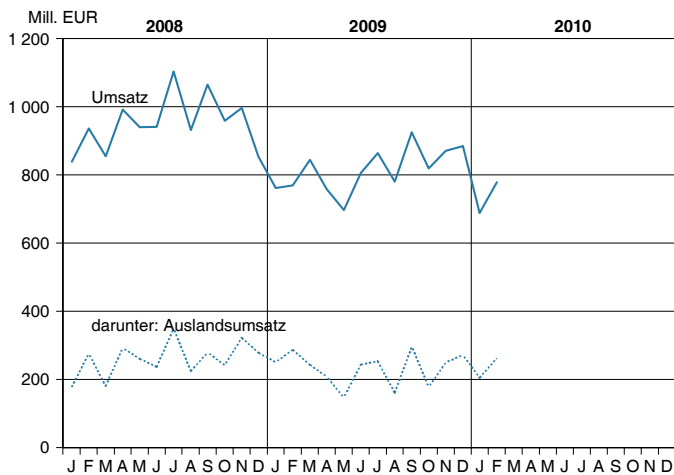
Landesdaten Mecklenburg-Vorpommern

Verarbeitendes Gewerbe ^{1) 2)}

Bauhauptgewerbe ^{3) 4)}

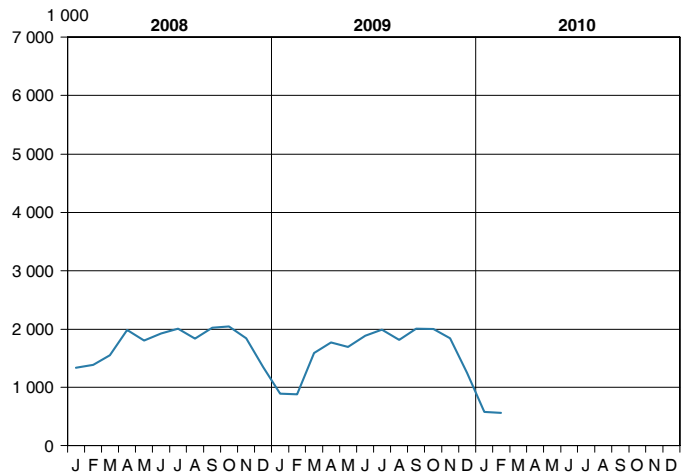
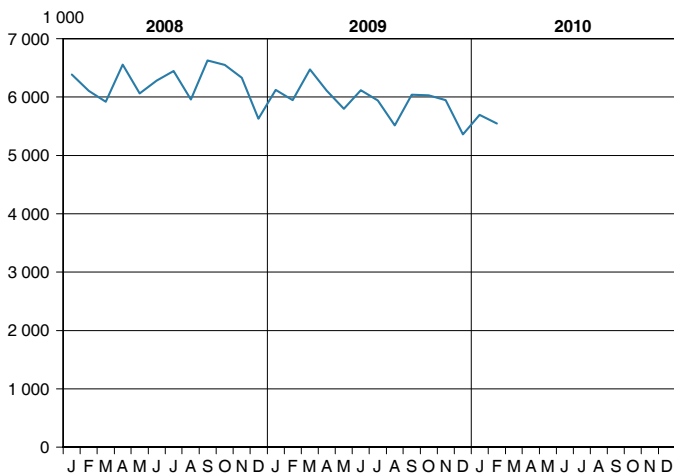
Umsatz (ohne Umsatzsteuer)

Baugewerblicher Umsatz (ohne Umsatzsteuer)



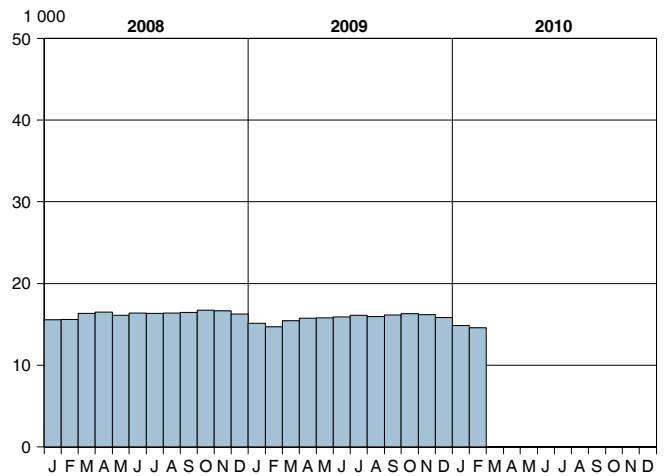
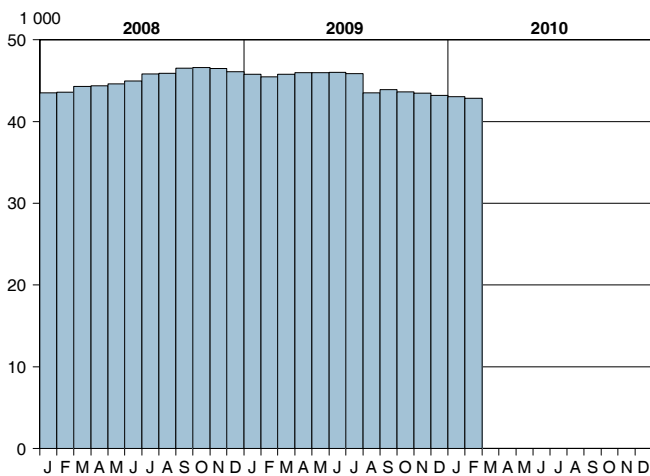
Geleistete Arbeitsstunden

Geleistete Arbeitsstunden



Beschäftigte

Beschäftigte

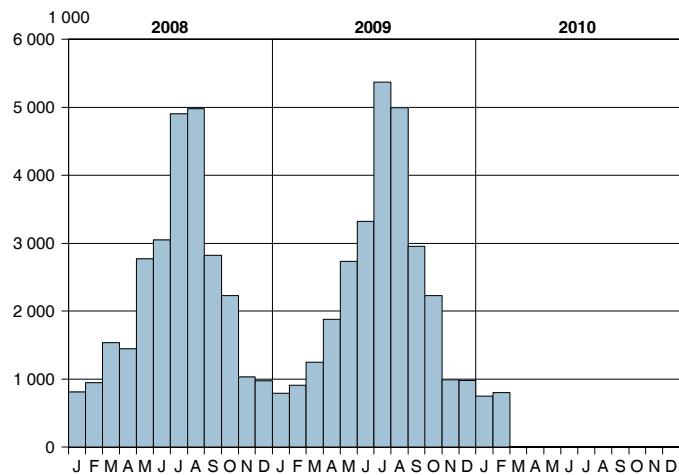


1) sowie Bergbau und Gewinnung von Steinen und Erden; Betriebe mit 50 und mehr Beschäftigten - 2) Ab Januar 2009 werden die Angaben nach einer revidierten Klassifikation der Wirtschaftszweige (WZ 2008) abgegrenzt. Um einen korrekten Vorjahresvergleich zu ermöglichen, wurden die Ergebnisse des Jahres 2008 auf die neue Klassifikation umgeschlüsselt.

3) Bauhauptgewerbe/Bau von Gebäuden, Tiefbau, Abbrucharbeiten und vorbereitende Baustellenarbeiten u. a.; nach der Ergänzungserhebung hochgerechnet
4) Ab Januar 2009 wird eine revidierte Klassifikation der Wirtschaftszweige (WZ 2008) eingesetzt. Die Ergebnisse sind weitgehend vergleichbar.

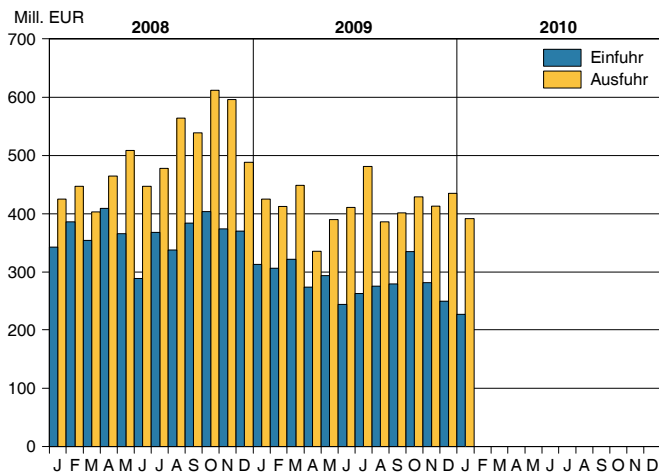
Landesdaten Mecklenburg-Vorpommern

Übernachtungen in den Beherbergungsstätten ¹⁾

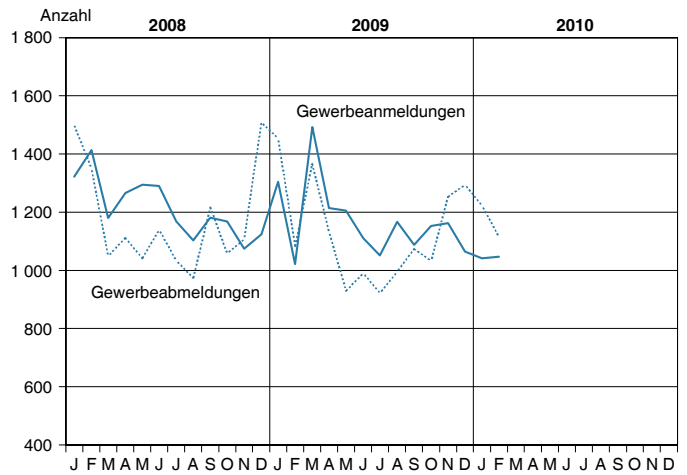


1) Betriebe ab 9 Betten; einschließlich Campingplätzen (Touristik-Camping)

Außenhandel

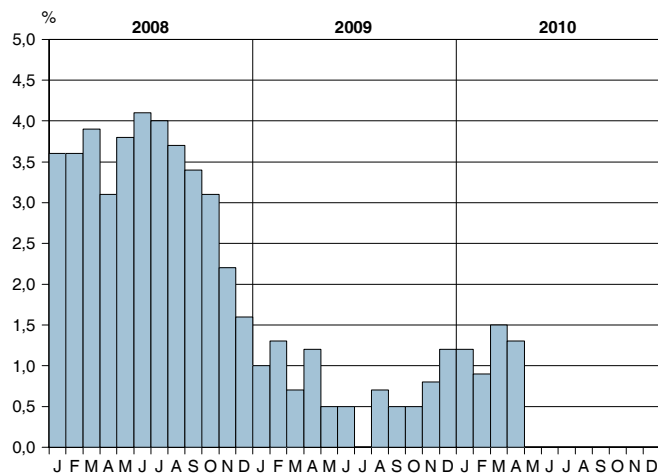


Gewerbeanzeigen



Verbraucherpreisindex (2005 = 100)

Veränderung gegenüber dem Vorjahr



© StatA MV

Ausgewählte Kreisdaten

Erwerbstätigkeit

Kreisfreie Stadt Landkreis Land	Sozialversicherungspflichtig Beschäftigte am 30.9.2009 (Arbeitsort) ¹⁾											
	ins- gesamt ²⁾	darunter: nach Wirtschaftsabschnitten										
		Land- und Forstwirtschaft, Fischerei	Verarbei- tendes Gewerbe, Bergbau u. Gewinn- ung v. Steinen u. Erden	darunter	Bau- gewerbe	Handel, Verkehr, Lagererei und Gast- gewerbe	Informa- tion u. Kommuni- kation	Erbrin- gung v. Finanz- u. Versiche- rungsdienstleis- tungen	Grund- stücks- u. Wohn- ungs- wesen	Erbringung v. freiberufl., wiss. u. techn. Dienstl. sowie v. sonst. wirt- schaftl. Dienstl.	Öff. Verwal- tung, Verteidi- gung, Sozial- versicherung, Erziehg. u. Unter- terr., Gesund- heits- u. Sozialwesen	Sonstige Dienst- leistungen
Insgesamt												
Kreisfreie Städte												
Greifswald	23 867	.	2 259	1 969	829	3 723	596	497	.	5 551	9 237	877
Neubrandenburg	33 664	25	3 147	2 960	1 895	7 204	1 121	1 187	1 147	5 441	10 244	2 253
Rostock	78 338	84	9 337	6 187	2 601	18 176	1 608	2 026	1 467	12 789	25 559	4 691
Schwerin	47 562	42	4 565	3 223	2 316	8 883	1 750	1 410	556	8 034	16 535	3 465
Stralsund	23 434	27	2 476	2 159	1 262	4 988	238	343	307	3 898	8 516	1 379
Wismar	16 836	.	3 830	3 142	1 015	2 866	188	581	.	1 815	5 721	661
Landkreise												
Bad Doberan	32 648	1 137	4 558	4 136	3 858	10 911	592	197	218	3 475	6 587	1 115
Demmin	20 390	1 493	3 245	2 522	2 195	4 756	54	276	125	2 208	5 084	954
Güstrow	28 156	1 816	4 628	3 948	1 975	6 599	160	254	254	2 096	9 049	1 325
Ludwigslust	35 734	2 169	10 301	9 742	3 361	7 983	125	494	250	2 483	7 744	824
Mecklenburg- Strelitz	17 549	1 088	2 241	1 715	1 928	4 751	184	221	220	1 195	4 947	774
Müritz	20 805	1 061	4 020	3 747	1 669	6 387	151	361	197	1 043	5 186	730
Nordvorpommern	25 061	1 717	2 547	2 117	2 805	8 022	78	236	269	1 138	7 176	1 073
Nordwestmeck- lenburg	26 499	1 778	5 800	4 775	3 662	6 436	111	51	311	1 255	6 326	767
Ostvorpommern	29 826	1 204	4 310	2 966	2 387	9 589	129	302	333	2 439	8 005	1 128
Parchim	25 114	1 660	3 858	3 406	2 996	5 218	128	348	321	1 955	7 837	793
Rügen	22 935	969	1 631	1 306	1 252	10 287	142	309	266	1 892	5 130	1 055
Uecker-Randow	19 487	1 048	2 871	2 463	1 339	3 395	50	360	161	2 805	6 539	919
Mecklenburg- Vorpommern	527 905	17 358	75 624	62 483	39 345	130 174	7 405	9 453	6 819	61 512	155 422	24 783
Darunter: weiblich												
Kreisfreie Städte												
Greifswald	13 851	.	683	599	83	2 100	166	346	.	3 027	6 691	599
Neubrandenburg	18 423	6	786	760	212	3 696	447	826	825	2 901	7 437	1 287
Rostock	41 491	38	2 251	1 497	354	8 779	673	1 263	750	6 401	17 902	3 080
Schwerin	27 390	14	1 261	839	221	4 812	705	888	339	4 584	12 175	2 389
Stralsund	12 369	19	346	293	141	2 700	102	246	147	1 780	5 974	914
Wismar	8 118	.	877	587	118	1 600	77	421	.	972	3 456	507
Landkreise												
Bad Doberan	15 874	304	1 195	1 108	387	5 739	179	148	124	1 823	5 233	742
Demmin	9 363	365	1 057	899	224	2 037	17	224	54	994	3 755	636
Güstrow	14 086	489	1 330	1 145	222	2 991	41	181	116	1 155	6 803	758
Ludwigslust	16 769	711	3 632	3 505	318	3 781	47	355	94	1 365	5 848	618
Mecklenburg- Strelitz	8 345	268	493	406	196	2 240	95	180	114	573	3 677	509
Müritz	10 446	253	1 249	1 188	171	3 325	63	290	107	605	3 905	478
Nordvorpommern	12 879	374	780	682	328	4 390	34	200	152	585	5 404	632
Nordwestmeck- lenburg	11 895	393	1 660	1 488	373	3 128	37	37	175	678	4 903	509
Ostvorpommern	15 449	276	957	668	217	5 518	54	215	156	1 222	6 132	702
Parchim	12 699	442	1 247	1 168	315	2 597	43	279	164	1 167	5 928	517
Rügen	12 849	165	670	599	130	5 974	48	223	145	1 057	3 877	558
Uecker-Randow	10 482	237	757	682	142	1 909	25	264	81	1 722	4 733	612
Mecklenburg- Vorpommern	272 778	4 378	21 231	18 118	4 152	67 316	2 853	6 586	3 765	32 611	113 833	16 047

1) Auswertungen aus der Beschäftigtenstatistik der Bundesagentur für Arbeit

2) einschließlich der Personen „ohne Angabe“ zur wirtschaftlichen Gliederung (nach WZ 2008)

Ausgewählte Kreisdaten

Erwerbstätigkeit

Kreisfreie Stadt Landkreis Land	Sozialversicherungspflichtig Beschäftigte am 30.9.2009 ¹⁾				
	insgesamt	und zwar			
		Männer	Frauen	Vollzeitbeschäftigte	Auszubildende
Beschäftigte am Arbeitsort					
Kreisfreie Städte					
Greifswald	23 867	10 016	13 851	18 252	1 573
Neubrandenburg	33 664	15 241	18 423	26 615	3 635
Rostock	78 338	36 847	41 491	63 676	5 972
Schwerin	47 562	20 172	27 390	37 372	3 990
Stralsund	23 434	11 065	12 369	18 828	1 742
Wismar	16 836	8 718	8 118	13 810	1 358
Landkreise					
Bad Doberan	32 648	16 774	15 874	26 618	2 020
Demmin	20 390	11 027	9 363	16 730	1 188
Güstrow	28 156	14 070	14 086	22 325	2 036
Ludwigslust	35 734	18 965	16 769	29 808	2 239
Mecklenburg-Strelitz	17 549	9 204	8 345	14 226	890
Müritz	20 805	10 359	10 446	17 566	1 416
Nordvorpommern	25 061	12 182	12 879	20 648	1 594
Nordwestmecklenburg	26 499	14 604	11 895	22 136	1 819
Ostvorpommern	29 826	14 377	15 449	25 199	2 105
Parchim	25 114	12 415	12 699	20 338	1 626
Rügen	22 935	10 086	12 849	19 276	1 678
Uecker-Randow	19 487	9 005	10 482	14 775	1 471
Mecklenburg-Vorpommern	527 905	255 127	272 778	428 198	38 352
Beschäftigte am Wohnort					
Kreisfreie Städte					
Greifswald	18 109	8 674	9 435	14 180	1 126
Neubrandenburg	23 338	11 140	12 198	18 625	1 811
Rostock	66 744	32 858	33 886	54 633	4 979
Schwerin	31 984	15 108	16 876	25 580	2 021
Stralsund	18 073	8 773	9 300	14 569	1 305
Wismar	14 338	7 405	6 933	11 632	985
Landkreise					
Bad Doberan	44 961	22 184	22 777	36 878	2 758
Demmin	26 409	14 190	12 219	22 049	2 115
Güstrow	33 948	17 884	16 064	27 506	2 629
Ludwigslust	50 256	26 551	23 705	42 074	3 335
Mecklenburg-Strelitz	26 962	13 776	13 186	21 877	2 042
Müritz	23 641	12 074	11 567	19 856	1 778
Nordvorpommern	36 951	18 623	18 328	30 489	2 537
Nordwestmecklenburg	45 703	23 716	21 987	37 789	2 990
Ostvorpommern	37 078	18 214	18 864	31 002	2 589
Parchim	35 447	18 296	17 151	28 867	2 531
Rügen	25 797	12 440	13 357	21 836	1 771
Uecker-Randow	22 179	11 308	10 871	17 338	1 826
Mecklenburg-Vorpommern	581 918	293 214	288 704	476 780	41 068

1) Auswertungen aus der Beschäftigtenstatistik der Bundesagentur für Arbeit

Ausgewählte Kreisdaten

Erwerbstätigkeit

Kreisfreie Stadt Landkreis Land	Arbeitslose und Arbeitslosenquote im März 2010								
	Arbeitslose						Arbeitslosenquote ¹⁾		
	Bestand	Veränderung zum							
		Vormonat		Vorjahresmonat		Berichtsmonat	Vormonat	Vorjahr	
absolut		in Prozent	absolut	in Prozent	in Prozent				
Kreisfreie Städte									
Greifswald	3 648	- 53	- 1,4	- 505	- 12,2	13,2	13,4	15,1	
Neubrandenburg	5 825	+ 209	+ 3,7	- 298	- 4,9	16,2	15,6	16,8	
Rostock	14 634	- 221	- 1,5	+ 90	+ 0,6	14,4	14,6	14,3	
Schwerin	7 119	- 130	- 1,8	+ 205	+ 3,0	14,5	14,8	14,0	
Stralsund	4 862	+ 2	+ 0,0	- 41	- 0,8	17,2	17,2	17,1	
Wismar	3 365	- 1	- 0,0	- 478	- 12,4	15,2	15,2	17,3	
Landkreise									
Bad Doberan	6 893	- 137	- 1,9	+ 287	+ 4,3	10,9	11,1	10,4	
Demmin	8 637	- 120	- 1,4	- 396	- 4,4	20,5	20,8	20,9	
Güstrow	8 618	- 284	- 3,2	- 257	- 2,9	16,6	17,2	16,7	
Ludwigslust	7 194	- 179	- 2,4	- 558	- 7,2	10,3	10,5	11,1	
Mecklenburg-Strelitz	7 225	- 170	- 2,3	- 374	- 4,9	17,0	17,4	17,6	
Müritz	5 471	- 223	- 3,9	+ 140	+ 2,6	15,8	16,4	15,2	
Nordvorpommern	9 526	- 548	- 5,4	- 139	- 1,4	17,2	18,2	17,2	
Nordwestmecklenburg	7 958	- 265	- 3,2	- 650	- 7,6	12,2	12,6	13,1	
Ostvorpommern	9 245	- 970	- 9,5	- 1 241	- 11,8	16,9	18,7	19,0	
Parchim	6 627	- 134	- 2,0	- 285	- 4,1	12,7	12,9	13,0	
Rügen	6 288	- 148	- 2,3	- 91	- 1,4	17,4	17,8	17,7	
Uecker-Randow	6 805	- 104	- 1,5	- 271	- 3,8	18,7	18,9	19,1	
Mecklenburg-Vorpommern	129 940	- 3 476	- 2,6	- 4 862	- 3,6	14,9	15,3	15,4	

Kreisfreie Stadt Landkreis Land	Arbeitslose nach ausgewählten Merkmalen							
	Arbeitslose im Rechtskreis SGB III		Arbeitslose im Rechtskreis SGB II		weiblich		im Alter von ... bis unter ... Jahren	
	insgesamt	Arbeits- losenquote ¹⁾	insgesamt	Arbeits- losenquote ¹⁾	insgesamt	Arbeits- losenquote ¹⁾	15 - 25	50 - 65
Kreisfreie Städte								
Greifswald	1 067	3,9	2 581	9,3	1 528	11,1	439	1 005
Neubrandenburg	1 632	4,5	4 193	11,7	2 417	13,6	633	1 719
Rostock	3 820	3,8	10 814	10,6	6 058	12,3	1 679	3 784
Schwerin	1 572	3,2	5 547	11,3	2 894	12,0	834	1 812
Stralsund	1 351	4,8	3 511	12,4	2 016	14,6	681	1 267
Wismar	1 034	4,7	2 331	10,5	1 456	14,1	379	1 003
Landkreise								
Bad Doberan	2 882	4,6	4 011	6,3	2 846	9,2	824	2 214
Demmin	2 732	6,5	5 905	14,0	3 643	18,7	753	2 851
Güstrow	2 667	5,1	5 951	11,5	3 570	14,8	1 016	2 442
Ludwigslust	2 791	4,0	4 403	6,3	2 883	8,9	952	2 236
Mecklenburg-Strelitz	2 484	5,8	4 741	11,1	3 027	15,0	603	2 518
Müritz	2 076	6,0	3 395	9,8	2 410	14,6	584	1 752
Nordvorpommern	3 496	6,3	6 030	10,9	4 062	15,3	929	3 132
Nordwestmecklenburg	3 295	5,0	4 663	7,1	3 197	10,6	991	2 464
Ostvorpommern	4 002	7,3	5 243	9,6	3 915	14,9	980	2 919
Parchim	2 392	4,6	4 235	8,1	2 664	10,8	718	2 149
Rügen	2 779	7,7	3 509	9,7	2 881	16,3	797	2 055
Uecker-Randow	2 133	5,8	4 672	12,8	2 829	16,4	722	2 144
Mecklenburg-Vorpommern	44 205	5,1	85 735	9,9	54 296	13,1	14 514	39 466

Quelle: Zentrale Statistikdatenbank der Bundesagentur für Arbeit; www.arbeitsagentur.de

1) Arbeitslose in Prozent aller zivilen Erwerbspersonen

Ausgewählte Kreisdaten

Produzierendes Gewerbe

Kreisfreie Stadt Landkreis Land	Verarbeitendes Gewerbe sowie Bergbau und Gewinnung von Steinen und Erden ¹⁾					
	Februar 2010			Januar bis Februar 2010		
	erfasste Betriebe	Beschäftigte ²⁾	Gesamtumsatz ³⁾	erfasste Betriebe	Beschäftigte ²⁾	Gesamtumsatz ³⁾
	28.02.		1 000 EUR	Monatsdurchschnitt		1 000 EUR
Greifswald	7	1 251	16 706	7	1 250	32 833
Neubrandenburg	11	3 013	43 700	11	3 016	86 074
Rostock	28	4 657	194 909	28	4 680	224 241
Schwerin	13	1 945	31 004	13	1 949	57 613
Stralsund	5	1 711	.	5	1 713	.
Wismar	19	3 539	84 611	19	3 554	166 967
Bad Doberan	17	2 334	32 493	17	2 348	69 872
Demmin	18	2 126	50 513	18	2 127	106 826
Güstrow	18	2 373	42 848	18	2 380	88 786
Ludwigslust	54	7 291	119 425	54	7 312	239 922
Mecklenburg-Strelitz	4	361	.	4	360	.
Müritz	12	2 524	30 089	12	2 505	58 318
Nordvorpommern	15	1 483	15 842	15	1 486	30 152
Nordwestmecklenburg	20	3 075	57 882	20	3 081	115 735
Ostvorpommern	8	1 289	10 056	8	1 308	30 619
Parchim	15	1 668	13 212	15	1 685	25 853
Rügen	8	765	16 537	8	769	30 960
Uecker-Randow	10	1 408	13 125	10	1 413	26 277
Mecklenburg-Vorpommern	282	42 813	778 595	281	42 930	1 467 622
Kreisfreie Stadt Landkreis Land	Bauhauptgewerbe/Bau von Gebäuden, Tiefbau, Abbrucharbeiten und vorbereitende Baustellenarbeiten u. a. ⁴⁾					
	Betriebe	Beschäftigte	Bruttolohn- und -gehaltssumme	geleistete Arbeitsstunden	Gesamtumsatz ^{3) 5)}	Auftrags- einkänge
	am Monatsende		-	-	-	-
	Anzahl		1 000 EUR	1 000 h	1 000 EUR	
Februar 2010						
Greifswald	6	250	313	11	620	1 914
Neubrandenburg	12	673	1 084	20	2 190	3 307
Rostock	11	561	825	14	1 811	3 531
Schwerin	12	549	876	28	1 554	2 412
Stralsund	2	147	322	11	764	1 698
Wismar	4	201	286	5	1 364	1 701
Bad Doberan	20	948	1 351	30	2 606	4 412
Demmin	14	616	858	24	1 096	2 355
Güstrow	11	212	275	9	578	408
Ludwigslust	16	570	760	24	1 163	4 175
Mecklenburg-Strelitz	13	406	511	19	1 110	955
Müritz	17	515	637	14	2 434	510
Nordvorpommern	10	346	407	10	733	1 696
Nordwestmecklenburg	14	664	1 042	25	1 439	1 521
Ostvorpommern	7	235	352	9	594	1 429
Parchim	15	644	831	16	1 498	2 673
Rügen	4	82	81	2	180	303
Uecker-Randow	7	241	276	7	489	2 709
Mecklenburg-Vorpommern	195	7 860	11 086	280	22 223	37 711
Januar bis Februar 2010						
Greifswald	6	252	636	21	1 343	2 220
Neubrandenburg	12	680	2 389	39	3 717	4 977
Rostock	11	561	1 712	30	4 048	5 109
Schwerin	12	558	1 885	58	3 238	4 785
Stralsund	2	147	651	18	1 521	2 590
Wismar	4	199	585	10	2 263	3 258
Bad Doberan	20	951	2 874	59	5 389	7 927
Demmin	14	621	1 846	56	2 307	5 223
Güstrow	11	212	580	21	1 993	1 078
Ludwigslust	16	580	1 733	46	2 798	5 830
Mecklenburg-Strelitz	13	415	1 025	38	1 943	1 767
Müritz	17	521	1 461	27	5 006	2 000
Nordvorpommern	10	352	1 015	22	1 611	6 114
Nordwestmecklenburg	14	672	2 239	55	2 462	4 172
Ostvorpommern	7	238	770	18	1 095	1 699
Parchim	15	646	1 846	37	3 342	3 264
Rügen	4	80	163	4	617	543
Uecker-Randow	7	245	671	16	1 344	3 036
Mecklenburg-Vorpommern	195	7 926	24 082	575	46 038	65 589

1) Betriebe mit 50 und mehr Beschäftigten

2) einschließlich der tätigen Inhaber

3) ohne Umsatzsteuer

4) Betriebe von Unternehmen mit im Allgemeinen 20 und mehr Beschäftigten

5) Inlandsumsatz

Ausgewählte Kreisdaten

Verkehr

Kreisfreie Stadt Landkreis Land	Straßenverkehrsunfälle und verunglückte Personen im Januar 2010						
	Straßenverkehrsunfälle				verunglückte Personen		
	insgesamt	davon mit			insgesamt	davon	
		Personen- schaden	Sach- schaden ¹⁾	sonstigem Sach- schaden unter Alko- holeinwirkung		Getötete	Verletzte
Kreisfreie Städte							
Greifswald	9	9	-	-	9	-	9
Neubrandenburg	14	4	8	2	5	-	5
Rostock	36	21	11	4	28	1	27
Schwerin	23	15	7	1	20	-	20
Stralsund	9	2	6	1	3	-	3
Wismar	9	6	2	1	7	-	7
Landkreise							
Bad Doberan	56	25	29	2	32	-	32
Demmin	32	16	15	1	17	-	17
Güstrow	49	21	28	-	31	-	31
Ludwigslust	76	26	47	3	34	-	34
Mecklenburg-Strelitz	24	14	9	1	23	-	23
Müritz	39	19	17	3	28	-	28
Nordvorpommern	50	31	17	2	35	3	32
Nordwestmecklenburg	57	34	20	3	44	-	44
Ostvorpommern	34	18	14	2	28	-	28
Parchim	43	15	24	4	22	-	22
Rügen	19	12	6	1	16	-	16
Uecker-Randow	23	13	8	2	14	-	14
Mecklenburg- Vorpommern	602	301	268	33	396	4	392

1) schwerwiegender Unfall mit Sachschaden (im engeren Sinne) und sonstiger Sachschadensunfall unter Einfluss berauschender Mittel

Tourismus

Kreisfreie Stadt Landkreis Land	Ankünfte, Übernachtungen und Aufenthaltsdauer der Gäste in Beherbergungsbetrieben ¹⁾ im Januar 2010				
	Ankünfte		Übernachtungen		durchschnittliche Aufenthaltsdauer ²⁾
	insgesamt	Veränderung gegenüber dem Vorjahresmonat	insgesamt	Veränderung gegenüber dem Vorjahresmonat	
	Anzahl	%	Anzahl	%	Tage
Kreisfreie Städte					
Greifswald	3 473	- 4,4	8 306	- 15,9	2,4
Neubrandenburg	3 888	+ 5,9	5 671	+ 0,3	1,5
Rostock	24 801	- 1,7	61 452	+ 5,5	2,5
Schwerin	6 539	+ 2,0	11 542	+ 6,7	1,8
Stralsund	6 199	- 19,7	12 459	- 20,5	2,0
Wismar	2 860	+ 2,5	10 272	+ 17,9	3,6
Landkreise					
Bad Doberan	22 326	- 5,5	106 074	- 2,4	4,8
Demmin	2 740	+ 3,4	5 407	+ 3,5	2,0
Güstrow	15 342	+ 0,1	44 766	- 6,0	2,9
Ludwigslust	5 570	+ 17,4	10 189	+ 17,3	1,8
Mecklenburg-Strelitz	4 245	- 21,5	21 084	- 9,2	5,0
Müritz	9 945	- 0,1	44 649	+ 10,0	4,5
Nordvorpommern	13 089	- 12,0	64 848	- 6,4	5,0
Nordwestmecklenburg	10 524	- 12,2	50 502	- 12,1	4,8
Ostvorpommern	25 416	- 12,8	126 473	- 7,0	5,0
Parchim	6 577	- 4,7	34 687	+ 9,4	5,3
Rügen	25 957	- 15,0	126 811	- 15,5	4,9
Uecker-Randow	1 659	- 9,2	3 856	- 13,6	2,3
Mecklenburg-Vorpommern	191 150	- 7,4	749 048	- 5,4	3,9

1) Betriebe ab 9 Betten, einschließlich Campingplätzen (Touristik-Camping)

2) rechnerischer Wert Übernachtungen/Ankünfte

Ausgewählte Kreisdaten

Tourismus

Kreisfreie Stadt Landkreis Land	Ankünfte, Übernachtungen und Aufenthaltsdauer der Gäste in Beherbergungsbetrieben ¹⁾				
	Ankünfte		Übernachtungen		durchschnittliche Aufenthaltsdauer ²⁾
	insgesamt	Veränderung gegenüber dem Vorjahresmonat	insgesamt	Veränderung gegenüber dem Vorjahresmonat	
	Anzahl	%	Anzahl	%	Tage
Februar 2010					
Kreisfreie Städte					
Greifswald	3 567	- 14,2	8 149	- 16,8	2,3
Neubrandenburg	3 074	- 33,4	4 917	- 27,0	1,6
Rostock	27 840	- 5,8	66 121	+ 5,5	2,4
Schwerin	6 953	- 11,1	11 905	- 6,0	1,7
Stralsund	7 110	- 20,9	14 108	- 23,3	2,0
Wismar	3 007	+ 5,8	11 295	+ 10,1	3,8
Landkreise					
Bad Doberan	24 758	- 16,5	111 010	- 13,6	4,5
Demmin	2 929	- 4,5	6 740	+ 9,9	2,3
Güstrow	17 374	- 10,2	52 662	- 11,7	3,0
Ludwigslust	6 837	+ 10,2	12 610	+ 2,7	1,8
Mecklenburg-Strelitz	4 940	- 0,4	19 368	+ 6,4	3,9
Müritz	12 346	- 2,0	45 681	- 1,2	3,7
Nordvorpommern	16 720	- 10,5	71 143	- 12,1	4,3
Nordwestmecklenburg	11 635	- 15,0	52 796	- 9,6	4,5
Ostvorpommern	32 002	- 15,9	138 896	- 12,6	4,3
Parchim	7 252	- 7,6	32 803	+ 0,4	4,5
Rügen	31 929	- 23,3	138 646	- 25,6	4,3
Uecker-Randow	1 905	+ 7,4	4 042	+ 8,1	2,1
Mecklenburg-Vorpommern	222 178	- 13,0	802 892	- 12,0	3,6
Januar bis Februar 2010					
Kreisfreie Städte					
Greifswald	7 040	- 9,7	16 455	- 16,3	2,3
Neubrandenburg	6 962	- 16,0	10 588	- 14,5	1,5
Rostock	52 641	- 3,9	127 573	+ 5,5	2,4
Schwerin	13 492	- 5,2	23 447	- 0,1	1,7
Stralsund	13 309	- 20,3	26 567	- 22,0	2,0
Wismar	5 867	+ 4,2	21 567	+ 13,7	3,7
Landkreise					
Bad Doberan	47 084	- 11,6	217 084	- 8,4	4,6
Demmin	5 669	- 0,9	12 147	+ 7,0	2,1
Güstrow	32 716	- 5,6	97 428	- 9,2	3,0
Ludwigslust	12 407	+ 13,3	22 799	+ 8,8	1,8
Mecklenburg-Strelitz	9 185	- 11,4	40 452	- 2,4	4,4
Müritz	22 291	- 1,2	90 330	+ 4,0	4,1
Nordvorpommern	29 809	- 11,2	135 991	- 9,5	4,6
Nordwestmecklenburg	22 159	- 13,7	103 298	- 10,9	4,7
Ostvorpommern	57 418	- 14,5	265 369	- 10,0	4,6
Parchim	13 829	- 6,2	67 490	+ 4,9	4,9
Rügen	57 886	- 19,8	265 457	- 21,0	4,6
Uecker-Randow	3 564	- 1,0	7 898	- 3,7	2,2
Mecklenburg-Vorpommern	413 328	- 10,5	1 551 940	- 8,9	3,8

1) Betriebe ab 9 Betten, einschließlich Campingplätzen (Touristik-Camping)

2) rechnerischer Wert Übernachtungen/Ankünfte

Ausgewählte Kreisdaten

Gewerbeanzeigen

Kreisfreie Stadt Landkreis Land	Gewerbeanzeigen ¹⁾			
	Februar 2010		Januar bis Februar 2010	
	Anmeldungen	Abmeldungen	Anmeldungen	Abmeldungen
Kreisfreie Städte				
Greifswald	44	29	77	65
Neubrandenburg	24	46	66	105
Rostock	219	224	372	421
Schwerin	65	83	135	183
Stralsund	44	32	68	69
Wismar	28	30	54	64
Landkreise				
Bad Doberan	91	109	197	236
Demmin	39	32	78	80
Güstrow	42	39	115	116
Ludwigslust	58	60	119	128
Mecklenburg-Strelitz	41	57	98	107
Müritz	42	33	91	83
Nordvorpommern	53	52	122	119
Nordwestmecklenburg	66	67	143	148
Ostvorpommern	52	57	128	128
Parchim	53	53	97	103
Rügen	53	71	75	109
Uecker-Randow	33	42	54	74
Mecklenburg-Vorpommern	1 047	1 116	2 089	2 338

1) ohne Automatenaufsteller und Reisegewerbe